



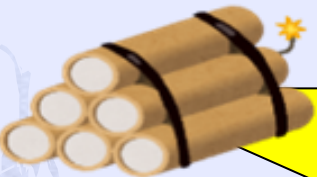
沖縄地区税関

情報収集強化期間

令和8年2月1日～2月28日



テロに関する情報・不正薬物や金地金などに関する密輸情報の提供をお願いします！



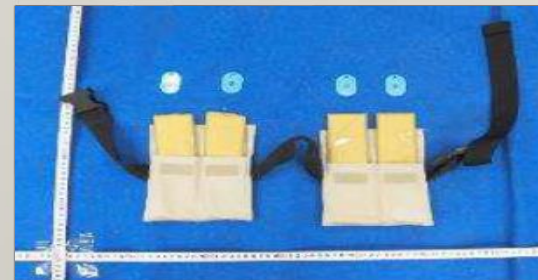
テロ関連物資



覚醒剤



金地金



《情報連絡先》 ※24時間対応

シロイ

クロイ

0120-461-961

インターネット
ご利用の
情報提供は
コチラ



沖縄地区税関調査部情報管理官

Tel:098-862-2932

Fax:098-864-5543

許しません白い粉

通しません黒い武器

※24時間対応

しろい くろい

密輸フリーダイヤル 0120-461-961

沖縄地区税関調査部情報管理官（密輸情報担当）

■ 覚せい剤・麻黄

日本国内で最も乱用されている薬物。覚醒作用と陶酔感を引き起こすが、使用を続けていると幻覚や妄想が現れて、覚せい剤精神病になり、大量に摂取すると死に至る。麻黄(マオウ)という植物からエフェドリンを抽出した後、覚せい剤となる。



■ MDMA(通称名:エクスタシー)

科学的な合成から製造される麻薬の1種。使用すると一時的に陶酔感が得られ、幻覚作用もあるが、乱用を続けると精神錯乱や記憶障害を引き起こす。カラフルな色と様々な模様・刻印が特徴で、一見すると麻薬に見えずラムネ菓子に見える。



■ 乾燥大麻・大麻樹脂

ゲートオブドラッグ(薬物乱用の入口)と言われるほど、最初に手を出しやすい薬物。大麻を摂取することにより、気分、情動、感覚、知覚、思考の変化が表れ、日常の自分とは異なった主観的な体験(TRIP)をすることとなる。



■ 大麻草

大麻草とは麻(アサ)のことであり、葉は3~9枚の小葉が集まって掌状を成している。大麻の葉や花穂の部分を乾燥させたものが、乾燥大麻であり、その樹脂を抽出したものが大麻樹脂となる。



■ 危険ドラッグ

危険ドラッグとは、麻薬・覚醒剤・指定薬物等に勝るとも劣らない有害性をもつ物で、実際にはどのような危険があるかわからないものもある。危険ドラッグについては、医薬品、医療機器等の品質、有効性及び安全性の確保等に関する法律上の指定薬物に順次指定している。



■ 指定薬物

中枢神経系の興奮若しくは抑制又は幻覚の作用を有する蓋然性が高く、かつ、人の身体に使用された場合に保健衛生上の危害が発生するおそれがある物をいう。

医療等の用途以外の用途に供するための製造、輸入、販売、授与、所持、購入又は販売若しくは授与の目的での貯蔵、若しくは陳列は禁止されている。

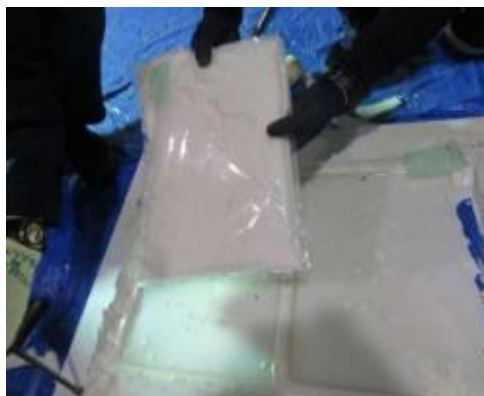


※ 本頁に記載の写真及び説明については、厚生労働省地方厚生局麻薬取締部「麻薬取締官」ウェブサイトに掲載の画像を、許可を受け転用掲載しております。

海上貨物からの摘発

PVCボード（塩ビ板）に 隠匿された覚醒剤を摘発

アラブ首長国連邦から到着した海上貨物から、PVCボード（塩ビ板）に隠匿された覚醒剤約704キログラムを摘発しました。



（令和5年3月、東京税関）

段ボール箱に 隠匿された大麻草を摘発

ベトナムから到着した海上貨物から、段ボール箱に隠匿された大麻草約1トンを摘発しました。



（令和7年6月、東京税関）

エクスカベーター（油圧ショベル）に 隠匿された覚醒剤を摘発

ベトナムから到着した海上貨物から、エクスカベーター（油圧ショベル）に隠匿された覚醒剤水溶液約19.8キログラム（結晶状覚醒剤に戻したときの推定重量約6.4キログラム）を摘発しました。



（令和6年5月、横浜税関）

密輸情報の提供にご協力ください
シロイ クロイ
密輸ダイヤル(24時間受付) 0120-461-961



税関イメージキャラクター・カスタム君

不審な貨物を見つけたら税関にお知らせください。

航空貨物からの摘発

スピーカー内に隠匿された覚醒剤を摘発

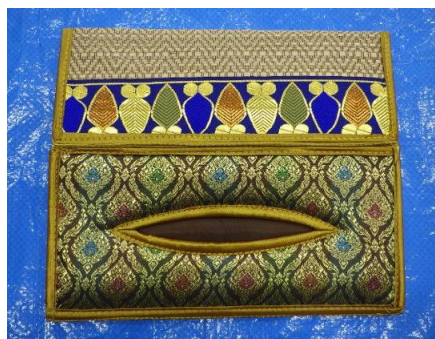
アメリカ合衆国から到着した航空貨物から、スピーカー内に隠匿された覚醒剤約4.9キログラムを摘発しました。



(令和7年1月、東京税関)

ティッシュボックス側面に隠匿された覚醒剤を摘発

タイから到着した航空貨物から、ティッシュボックス側面に隠匿された覚醒剤約14キログラムを摘発しました。



(令和7年5月、大阪税関)

チリソース容器内に隠匿された液状大麻を摘発

ベトナムから到着した航空貨物から、チリソース容器内に隠匿された液状大麻約7キログラムを摘発しました。



(令和7年1月、大阪税関)

密輸情報の提供にご協力ください
シロイ クロイ
密輸ダイヤル(24時間受付) 0120-461-961



税関イメージキャラクター・カスタム君

不審な貨物を見つけたら税関にお知らせください。

「危険ドラッグ」のほとんどは、インターネットサイトで販売され、国際郵便物や航空貨物で日本に送られてきています。

「危険ドラッグ」は、「合法」などと称していても「麻薬や指定薬物」等の成分を含有したものもあり、非常に危険です。

税関では、「危険ドラッグ」の密輸入についての情報提供をお願いしております。

発見した危険ドラッグ・指定薬物の一例

指定薬物（HHC）



指定薬物（亜硝酸イソブチル）



※ 危険ドラッグに含まれる成分のうち、幻覚等の作用を有し、使用した場合に健康被害が発生するおそれのある物質について、厚生労働大臣が「指定薬物」として指定しています。

密輸情報の提供にご協力ください
シロイ クロイ
密輸ダイヤル(24時間受付) 0120-461-961



税関イメージキャラクター・カスタム君

不審な貨物を見つけたら税関にお知らせください。

税関では、拳銃等の密輸についての情報提供をお願いしております。近年は特に、インターネット通販サイト等で玩具（Toy Gun等）と称した拳銃が販売され、国際郵便物や航空貨物で日本に送られてきています。玩具と称していても、真正な拳銃に該当する場合には、原則として輸入することができません。

発見した拳銃等の一例

中国から到着した航空貨物から、拳銃（玩具銃）を摘発しました。

アメリカ合衆国から入国したアメリカ人旅客から、携行品内に隠匿された自動装填式拳銃1丁及び実包82発を摘発しました。



（令和7年5月、大阪税関）



（令和7年4月、大阪税関）



密輸情報の提供にご協力ください
シロイ クロイ
密輸ダイヤル(24時間受付) 0120-461-961



税関イメージキャラクター・カスタム君

不審な貨物を見つけたら税関にお知らせください。

税関では、金地金や金製品の密輸入についての情報提供をお願いしております。

金地金密輸入事件の一例

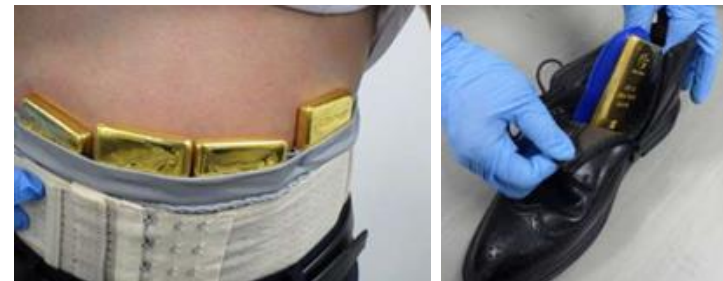
香港から入国した香港人旅客から、茶箱の底部に隠匿された黒色板状の金約5キログラムを摘発しました。



フェリーから海上投下し、小型船を利用して韓国から密輸入された金地金約40キログラムを摘発しました。



中国から入国した中国人航空機乗組員から、身辺に隠匿された金地金約6キログラムを摘発しました。



(令和7年4月、大阪税関)



(令和6年11月、門司税関)

(令和7年5月、東京税関)



密輸情報の提供にご協力ください
シロイ クロイ
密輸ダイヤル(24時間受付) 0120-461-961



税関イメージキャラクター・カスタム君

不審な人物や貨物を見つけたら税関にお知らせください。