

## 管内貿易統計（速報）

### 令和4年10月分

[ 沖縄地区税関 ]

(単位：百万円、%)

	R4年10月分	R3年10月分	前年同月比	全国比	当年1～10月累計	前年1～10月累計	前年同期比	全国比
輸出	2,300	4,299	53.5	0.03	61,137	37,373	163.6	0.08
輸入	22,508	13,987	160.9	0.20	225,657	103,238	218.6	0.23
差引	-20,207	-9,688			-164,520	-65,865		

(参考) [ 全国 ]

(単位：百万円、%)

	R4年10月分	R3年10月分	前年同月比		当年1～10月累計	前年1～10月累計	前年同期比	
輸出	9,001,515	7,183,224	125.3		80,561,027	67,843,370	118.7	
輸入	11,163,770	7,273,941	153.5		97,036,577	68,050,351	142.6	
差引	-2,162,255	-90,716			-16,475,551	-206,981		

- ◎本資料の数値は速報値です。確報値・確定値と異なる場合がありますのでご注意ください。
- ◎数量又は金額欄中の「-」は実績皆無のもの、「0」は表示単位に満たないものを表しています。
- ◎数量単位の「KG」はキログラム、「KL」はキロリットル、「MT」はトン、「NO」は個・本・枚・頭・羽・匹・台・両・機・隻・着、「TH」は千個・千本・千枚を表しています。
- ◎前年比が1000.0%以上のときは倍率表示、1000.0倍以上のときは「殆全増」と表示しています。
- ◎本資料における貿易額は、管内各官署が管轄する区域に蔵置された貨物の通関額です。
- ◎品名の「再輸出品」とは、本邦から輸出する外国産貨物をいい、「再輸入品」とは、本邦に輸入する内国産貨物をいいます。
- ◎財務省税関ホームページの「貿易統計」から、全国及び税関別の詳細な輸出入通関実績等を検索・閲覧できますので、ご利用下さい。  
(財務省 税関ホームページ <https://www.customs.go.jp/>)



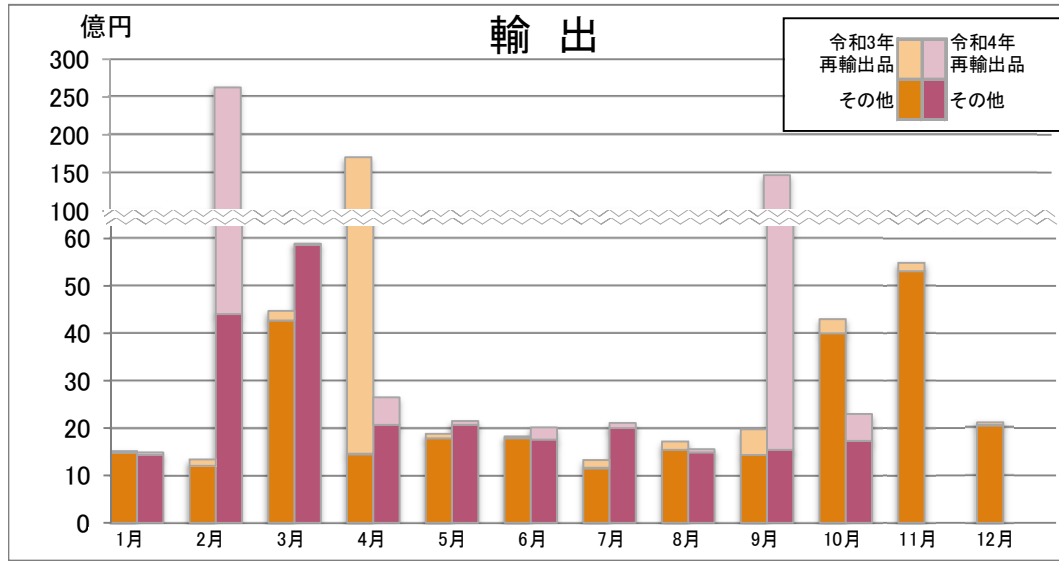
本資料を引用する場合は、沖縄地区税関の資料による旨を注記して下さい。

連絡問合せ先 沖縄地区税関 調査部 調査統計課 (電話 098-862-9650)

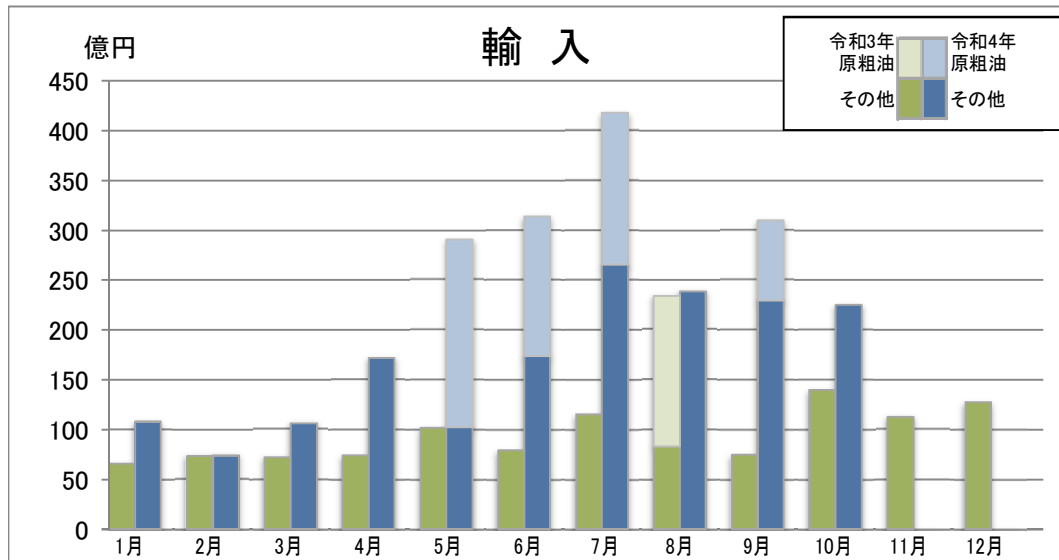
那覇市港町2-11-1 那覇港湾合同庁舎3階

沖縄地区税関ホームページ <https://www.customs.go.jp/okinawa/>

## 貿易額の推移



輸出	令和3年			令和4年		
	金額	前年比	うち再輸出品	金額	前年比	うち再輸出品
1月	1,516	159.1	44	1,488	98.1	57
2月	1,338	44.3	138	26,277	19.6倍	21,875
3月	4,472	298.3	200	5,898	131.9	27
4月	17,033	152.8	15,581	2,654	15.6	582
5月	1,879	217.0	91	2,144	114.1	77
6月	1,823	162.7	44	2,013	110.4	256
7月	1,327	81.1	173	2,105	158.7	103
8月	1,720	76.7	180	1,554	90.3	70
9月	1,966	162.2	534	14,704	747.8	13,168
10月	4,299	147.4	297	2,300	53.5	572
11月	5,492	373.3	176			
12月	2,120	206.8	62			
計	44,985	154.5	17,520	61,137	163.6	36,787



(単位：百万円、%)

輸入	令和3年			令和4年		
	金額	前年比	うち原粗油	金額	前年比	うち原粗油
1月	6,597	49.8	-	10,800	163.7	-
2月	7,352	87.3	-	7,393	100.6	-
3月	7,249	54.2	-	10,653	147.0	-
4月	7,447	66.2	-	17,177	230.7	-
5月	10,208	143.5	-	29,084	284.9	18,853
6月	7,927	69.9	-	31,413	396.3	14,025
7月	11,562	96.0	-	41,807	361.6	15,249
8月	23,427	189.7	15,106	23,844	101.8	-
9月	7,482	90.4	-	30,977	414.0	7,986
10月	13,987	196.6	-	22,508	160.9	-
11月	11,275	176.5	-			
12月	12,750	135.9	-			
計	127,264	105.8	15,106	225,657	218.6	56,113

※令和4年9月は輸出は確報値、輸入は速報値。令和4年10月は輸出、輸入とも速報値。

### 輸出入地域（国）別表

[ 令和4年10月分 ]

(単位：千円、%)

区分 地域(国)名	輸 出								輸 入							
	当 月				1 月以 降 累 計				当 月				1 月以 降 累 計			
	金 額	前年比	構成比	寄与率	金 額	前年比	構成比	寄与率	金 額	前年比	構成比	寄与率	金 額	前年比	構成比	寄与率
<b>総額</b>	<b>2,300,484</b>	<b>53.5</b>	<b>100.0</b>	<b>100.0</b>	<b>61,137,320</b>	<b>163.6</b>	<b>100.0</b>	<b>100.0</b>	<b>22,507,605</b>	<b>160.9</b>	<b>100.0</b>	<b>100.0</b>	<b>225,656,965</b>	<b>218.6</b>	<b>100.0</b>	<b>100.0</b>
<b>アジア</b>	<b>1,475,926</b>	<b>126.7</b>	<b>64.2</b>	<b>-15.5</b>	<b>54,026,805</b>	<b>193.2</b>	<b>88.4</b>	<b>109.7</b>	<b>9,016,021</b>	<b>178.6</b>	<b>40.1</b>	<b>46.6</b>	<b>69,103,821</b>	<b>183.4</b>	<b>30.6</b>	<b>25.7</b>
大韓民国	334,356	329.1	14.5	-11.6	24,313,776	153.5	39.8	35.7	246,998	194.7	1.1	1.4	4,576,571	136.4	2.0	1.0
中華人民共和国	117,752	43.5	5.1	7.6	14,393,856	11.7倍	23.5	55.4	1,710,417	165.2	7.6	7.9	14,902,417	119.0	6.6	1.9
台湾	377,192	138.1	16.4	-5.2	5,330,378	125.5	8.7	4.6	196,543	83.1	0.9	-0.5	3,443,170	150.0	1.5	0.9
香港	247,443	90.2	10.8	1.3	1,868,674	106.0	3.1	0.4	21,823	11.8倍	0.1	0.2	194,951	199.4	0.1	0.1
ベトナム	85,707	126.3	3.7	-0.9	1,362,841	105.6	2.2	0.3	226,714	181.3	1.0	1.2	1,897,207	118.3	0.8	0.2
タイ	55,881	248.0	2.4	-1.7	371,217	122.0	0.6	0.3	786,597	129.4	3.5	2.1	5,397,320	126.4	2.4	0.9
シンガポール	71,105	154.7	3.1	-1.3	533,299	24.7	0.9	-6.8	41,896	10.3倍	0.2	0.4	274,764	191.0	0.1	0.1
マレーシア	53,153	131.0	2.3	-0.6	668,449	120.2	1.1	0.5	443,277	144.5	2.0	1.6	3,048,391	152.1	1.4	0.9
フィリピン	6,205	64.4	0.3	0.2	3,777,466	40.8倍	6.2	15.5	124,086	128.0	0.6	0.3	1,600,502	123.7	0.7	0.3
インドネシア	29,382	63.5	1.3	0.8	1,214,696	352.2	2.0	3.7	5,211,850	216.9	23.2	33.0	33,257,944	339.5	14.7	19.2
カンボジア	2,580	272.2	0.1	-0.1	19,915	125.5	0.0	0.0	2,135	22.0	0.0	-0.1	29,046	145.9	0.0	0.0
ミャンマー	84,522	全増	3.7	-4.2	99,253	全増	0.2	0.4	1,256	全増	0.0	0.0	54,228	184.1	0.0	0.0
インド	3,647	95.0	0.2	0.0	18,797	22.6	0.0	-0.3	252	0.3	0.0	-1.1	400,575	175.3	0.2	0.1
マカオ	2,521	31.7	0.1	0.3	31,116	70.5	0.1	-0.1	1,945	98.1	0.0	0.0	98.1	0.0	0.0	-0.0
<b>A S E A N</b>	<b>388,535</b>	<b>166.2</b>	<b>16.9</b>	<b>-7.7</b>	<b>8,047,136</b>	<b>168.9</b>	<b>13.2</b>	<b>13.8</b>	<b>6,838,377</b>	<b>192.4</b>	<b>30.4</b>	<b>38.6</b>	<b>45,559,968</b>	<b>237.8</b>	<b>20.2</b>	<b>21.6</b>
<b>大洋州</b>	<b>56,096</b>	<b>2.0</b>	<b>2.4</b>	<b>134.9</b>	<b>3,960,133</b>	<b>74.4</b>	<b>6.5</b>	<b>-5.7</b>	<b>8,455,972</b>	<b>130.4</b>	<b>37.6</b>	<b>23.1</b>	<b>54,975,923</b>	<b>235.9</b>	<b>24.4</b>	<b>25.9</b>
オーストラリア	53,179	1.9	2.3	135.1	3,881,160	73.1	6.3	-6.0	8,382,184	130.8	37.2	23.2	52,737,614	236.0	23.4	24.8
バプアニューギニア													全増	0.5	0.9	
ニュージーランド	2,577	全増	0.1	-0.1	29,295	222.5	0.0	0.1	69,074	92.4	0.3	-0.1	1,140,643	120.4	0.5	0.2
ソロモン					45,000	全増	0.1	0.2								
<b>北米</b>	<b>160,706</b>	<b>54.8</b>	<b>7.0</b>	<b>6.6</b>	<b>1,172,222</b>	<b>45.1</b>	<b>1.9</b>	<b>-6.0</b>	<b>2,634,623</b>	<b>288.9</b>	<b>11.7</b>	<b>20.2</b>	<b>20,854,224</b>	<b>190.6</b>	<b>9.2</b>	<b>8.1</b>
カナダ	51,840	28.6	2.3	6.5	403,934	50.1	0.7	-1.7	132,523	259.2	0.6	1.0	4,198,657	145.5	1.9	1.1
アメリカ合衆国	108,866	97.1	4.7	0.2	768,288	42.9	1.3	-4.3	2,502,100	290.7	11.1	19.3	16,655,567	206.7	7.4	7.0
<b>中南米</b>	<b>1,787</b>				<b>1,787</b>	<b>156.2</b>	<b>0.0</b>	<b>0.0</b>	<b>344,177</b>	<b>100.8</b>	<b>1.5</b>	<b>0.0</b>	<b>2,645,150</b>	<b>153.0</b>	<b>1.2</b>	<b>0.7</b>
メキシコ	1,787	全増			1,787	全増	0.0	0.0	57,302	144.7	0.3	0.2	448,456	85.9	0.2	-0.1
ホンジュラス									1,340	56.9	0.0	-0.0	25,909	105.1	0.0	0.0
ニカラグア									517	32.8	0.0	-0.0	8,502	185.6	0.0	0.0
エクアドル									-	全減	-	-0.1	50,300	83.7	0.0	-0.0
チリ									-	全減	-	-0.3	265,132	332.5	0.1	0.2
ブラジル					-	全減	-	-0.0	191,215	129.4	0.8	0.5	1,549,897	186.9	0.7	0.6
<b>西欧</b>	<b>495,110</b>	<b>39.0倍</b>	<b>21.5</b>	<b>-24.1</b>	<b>1,296,949</b>	<b>148.6</b>	<b>2.1</b>	<b>1.8</b>	<b>1,983,948</b>	<b>173.3</b>	<b>8.8</b>	<b>9.9</b>	<b>18,963,486</b>	<b>143.2</b>	<b>8.4</b>	<b>4.7</b>
スウェーデン	2,998	183.6	0.1	-0.1	18,394	84.2	0.0	-0.0	-	全減	-	-0.2	29,624	57.4	0.0	-0.0
デンマーク					-	全減	-	-0.1	95,590	39.2	0.4	-1.7	1,739,337	72.7	0.8	-0.5
英国	1,334	全増	0.1	-0.1	18,770	17.1	0.0	-0.4	123,548	470.1	0.5	1.1	667,663	163.4	0.3	0.2
アイルランド									57,308	226.3	0.3	0.4	379,909	56.5	0.2	-0.2
オランダ	31,824	全増	1.4	-1.6	213,135	538.0	0.3	0.7	43,050	485.4	0.2	0.4	435,176	129.9	0.2	0.1
ベルギー	-	全減	-	0.3	27,878	125.0	0.0	0.0	8,660	350.0	0.0	0.1	152,427	159.8	0.1	0.0
フランス	2,808	111.0	0.1	-0.0	43,541	117.2	0.1	0.0	639,421	612.8	2.8	6.3	3,784,919	200.4	1.7	1.5
ドイツ	454,188	234.5倍	19.7	-22.6	922,806	154.1	1.5	1.4	45,678	27.6	0.2	-1.4	882,541	48.1	0.4	-0.8
スイス	1,958	全増	0.1	-0.1	3,439	108.0	0.0	0.0	242,007	602.3	1.1	2.4	2,256,815	276.3	1.0	1.2
ポルトガル									9,176	290.2	0.0	0.1	85,015	190.1	0.0	0.0
スペイン					2,539	32.1	0.0	-0.0	134,443	64.0	0.6	-0.9	2,154,201	116.5	1.0	0.2
イタリア					46,447	270.7	0.1	0.1	564,191	209.9	2.5	3.5	6,050,153	243.0	2.7	2.9
トルコ									2,692	25.6	0.0	-0.1	185,867	115.8	0.1	0.0
<b>中東欧・ロシア等</b>	<b>-</b>				<b>-</b>	<b>全減</b>	<b>-</b>	<b>-0.2</b>	<b>64,706</b>	<b>422.5</b>	<b>0.3</b>	<b>0.6</b>	<b>2,583,396</b>	<b>275.4</b>	<b>1.1</b>	<b>1.3</b>
アルメニア									6,043	451.3	0.0	0.1	45,709	211.2	0.0	0.0
ロシア									15,900	76.4倍	0.1	0.2	2,098,756	297.8	0.9	1.1
ルーマニア									15,374	237.1	0.1	0.1	194,657	211.1	0.1	0.1
ラトビア					-	全減	-	-0.2	2,012	107.0	0.0	0.0	25,276	112.9	0.0	0.0
チェコ									15,216	11.3倍	0.1	0.2	78,893	236.9	0.0	0.0
<b>EU</b>	<b>491,818</b>	<b>38.7倍</b>	<b>21.4</b>	<b>-24.0</b>	<b>1,274,740</b>	<b>155.9</b>	<b>2.1</b>	<b>1.9</b>	<b>1,650,051</b>	<b>155.3</b>	<b>7.3</b>	<b>6.9</b>	<b>16,169,888</b>	<b>136.1</b>	<b>7.2</b>	<b>3.5</b>
<b>中東</b>	<b>110,366</b>	<b>153.3</b>	<b>4.8</b>	<b>-1.9</b>	<b>658,941</b>	<b>122.3</b>	<b>1.1</b>	<b>0.5</b>	<b>6,117</b>	<b>17.1</b>	<b>0.0</b>	<b>-0.3</b>	<b>56,482,449</b>	<b>367.8</b>	<b>25.0</b>	<b>33.6</b>
サウジアラビア													56,189,147	370.4	24.9	33.5
カタール													258,241	192.5	0.1	0.1
アラブ首長国連邦	85,022	118.1	3.7	-0.7	633,597	118.5	1.0	0.4	4,365	14.1	0.0	-0.3	18,061	46.5	0.0	-0.0
<b>アフリカ</b>	<b>2,280</b>	<b>93.4</b>	<b>0.1</b>	<b>0.0</b>	<b>20,483</b>	<b>165.9</b>	<b>0.0</b>	<b>0.0</b>	<b>2,041</b>	<b>41.0</b>	<b>0.0</b>	<b>-0.0</b>	<b>48,516</b>	<b>110.8</b>	<b>0.0</b>	<b>0.0</b>
カメルーン					14,435	323.3	0.0	0.0								
エチオピア													12,099	742.3	0.0	0.0

# 輸出品別表

[ 令和4年10月分 ]

(単位：千円、%)

品名	区分	数量	当 月				1 月 以 降 累 計							
			単位	数 量	前年比	金 額	前年比	構 成 比	寄与率	数 量	前年比	金 額	前年比	構 成 比
<b>総 額</b>					<b>2,300,484</b>	<b>53.5</b>	<b>100.0</b>	<b>100.0</b>			<b>61,137,320</b>	<b>163.6</b>	<b>100.0</b>	<b>100.0</b>
<b>食料品及び動物</b>					<b>264,722</b>	<b>102.2</b>	<b>11.5</b>	<b>-0.3</b>			<b>2,325,795</b>	<b>110.9</b>	<b>3.8</b>	<b>1.0</b>
肉類及び同調製品	MT	22	75.9	110,473	95.7	4.8	0.2	250	112.1	1,186,661	141.0	1.9	1.5	
酪農品及び鳥卵	MT	16	106.7	6,023	104.4	0.3	-0.0	252	86.6	92,803	93.7	0.2	-0.0	
ミルク、クリーム及びバター	MT	2	200.0	1,433	208.9	0.1	-0.0	18	450.0	12,792	395.9	0.0	0.0	
魚介類及び同調製品	MT	3	150.0	6,646	75.9	0.3	0.1	32	12.6	75,830	43.1	0.1	-0.4	
魚介類	MT	3	-	6,646	144.7	0.3	-0.1	27	11.4	53,995	36.3	0.1	-0.4	
魚介類の調製品	MT	-	全 減	-	全 減	-	0.2	6	37.5	21,835	80.5	0.0	-0.0	
穀物及び同調製品	MT	50	54.3	20,462	58.6	0.9	0.7	550	78.5	176,247	82.0	0.3	-0.2	
米	MT	38	48.7	8,725	44.7	0.4	0.5	496	77.6	111,379	71.4	0.2	-0.2	
果実及び野菜	KG	18,742	106.1	25,543	108.8	1.1	-0.1	155,632	84.5	181,926	99.0	0.3	-0.0	
果実	KG	7,976	66.3	11,998	80.0	0.5	0.1	61,165	75.4	92,552	85.7	0.2	-0.1	
野菜	KG	10,766	191.3	13,545	159.5	0.6	-0.3	94,467	91.6	89,374	118.0	0.1	0.1	
糖類及び同調製品・はちみつ	MT	0	-	918	40.9	0.0	0.1	50	166.7	30,775	164.1	0.1	0.1	
コーヒー・茶・ココア・香辛料類	MT	5	125.0	59,371	133.4	2.6	-0.7	18	72.0	213,574	72.9	0.3	-0.3	
その他の調製食料品				35,286	174.3	1.5	-0.8			356,503	133.9	0.6	0.4	
<b>飲料及びたばこ</b>				<b>115,605</b>	<b>93.6</b>	<b>5.0</b>	<b>0.4</b>			<b>1,300,852</b>	<b>122.1</b>	<b>2.1</b>	<b>1.0</b>	
飲料	KL	484	98.0	115,605	93.6	5.0	0.4	5,246	117.9	1,300,852	122.1	2.1	1.0	
<b>原材料</b>				<b>684,958</b>	<b>217.8</b>	<b>29.8</b>	<b>-18.5</b>			<b>6,211,879</b>	<b>130.0</b>	<b>10.2</b>	<b>6.0</b>	
パルプ及び古紙	MT	8,802	109.0	199,746	91.9	8.7	0.9	88,121	102.2	2,381,339	125.2	3.9	2.0	
織物用繊維及びくず	MT	97	101.0	4,730	127.6	0.2	-0.1	1,076	86.2	46,622	98.2	0.1	-0.0	
粗鉱物	MT	93	全 増	4,800	全 増	0.2	-0.2	211	285.1	58,766	321.3	0.1	0.2	
金属鉱及びくず	MT	6,928	18.5倍	464,332	569.7	20.2	-19.2	50,309	114.4	3,671,975	141.7	6.0	4.5	
(鉄鋼くず)	MT	6,408	74.5倍	341,283	18.5倍	14.8	-16.1	46,618	114.9	2,746,138	144.6	4.5	3.6	
その他の動植物性原材料				9,936	92.6	0.4	0.0			46,165	125.2	0.1	0.0	
<b>鉱物性燃料</b>				<b>-</b>	<b>全 減</b>	<b>-</b>	<b>130.1</b>			<b>7,033,483</b>	<b>148.2</b>	<b>11.5</b>	<b>9.6</b>	
石油製品				-	全 減	-	130.1			7,033,483	148.2	11.5	9.6	
<b>動植物性油脂</b>	<b>MT</b>	<b>245</b>	<b>237.9</b>	<b>44,284</b>	<b>438.9</b>	<b>1.9</b>	<b>-1.7</b>	<b>1,828</b>	<b>173.4</b>	<b>318,581</b>	<b>359.4</b>	<b>0.5</b>	<b>1.0</b>	
加工油脂及びろう	MT	245	237.9	44,284	438.9	1.9	-1.7	1,828	173.4	318,581	359.4	0.5	1.0	
<b>化学製品</b>				<b>71,867</b>	<b>173.8</b>	<b>3.1</b>	<b>-1.5</b>			<b>539,275</b>	<b>67.1</b>	<b>0.9</b>	<b>-1.1</b>	
精油・香料及び化粧品類	MT	2	9.1	10,283	38.6	0.4	0.8	84	70.0	135,122	68.7	0.2	-0.3	
化粧品	MT	1	7.1	9,509	47.7	0.4	0.5	52	75.4	97,881	76.8	0.2	-0.1	
プラスチック	MT	275	141.0	19,949	197.8	0.9	-0.5	1,910	90.3	141,308	61.0	0.2	-0.4	
その他の化学製品	MT	26	26.0倍	41,635	896.3	1.8	-1.9	96	101.1	262,481	87.3	0.4	-0.2	
<b>原料別製品</b>				<b>121,921</b>	<b>55.1</b>	<b>5.3</b>	<b>5.0</b>			<b>2,371,700</b>	<b>135.8</b>	<b>3.9</b>	<b>2.6</b>	
ゴム製品	MT	0	-	2,294	244.8	0.1	-0.1	0	-	17,121	16.9	0.0	-0.4	
ベルト及びベルティング	KG	62	134.8	2,294	244.8	0.1	-0.1	434	118.6	16,065	120.1	0.0	0.0	
非金属鉱物製品				-	全 減	-	0.0			16,150	260.8	0.0	0.0	
鉄鋼	MT	1,041	34.0	117,972	53.9	5.1	5.1	25,587	101.7	2,227,628	138.3	3.6	2.6	
金属製品				1,133	490.5	0.0	-0.0			99,804	677.6	0.2	0.4	
構造物及び同建設材	MT	0	全 増	284	全 増	0.0	-0.0	829	829.0	95,053	13.7倍	0.2	0.4	
(鉄鋼製構造物及び同建設材)	MT							827	827.0	86,938	12.6倍	0.1	0.3	
<b>機械類及び輸送用機器</b>				<b>418,143</b>	<b>99.0</b>	<b>18.2</b>	<b>0.2</b>			<b>4,202,930</b>	<b>94.7</b>	<b>6.9</b>	<b>-1.0</b>	
一般機械				360,505	96.8	15.7	0.6			3,103,074	85.4	5.1	-2.2	
原動機	KG	236,796	106.8	46,304	99.6	2.0	0.0	1,906,135	94.6	387,981	104.4	0.6	0.1	
(内燃機関)	KG	236,796	108.2	46,304	100.1	2.0	-0.0	1,906,135	94.7	387,981	104.5	0.6	0.1	
《車両用》	KG	231,426	105.7	45,354	98.0	2.0	0.0	1,892,805	94.3	385,442	104.3	0.6	0.1	
事務用機器				3,822	82.2	0.2	0.0			57,417	117.2	0.1	0.0	
建設用・鉱山用機械				85,847	80.9	3.7	1.0			903,493	101.9	1.5	0.1	
(エキスカベーター)	NO	33	117.9	74,014	84.9	3.2	0.7	318	99.4	856,733	110.9	1.4	0.4	
ポンプ及び遠心分離機				91,688	63.0	4.0	2.7			934,149	53.2	1.5	-3.5	
荷役機械				35,287	171.4	1.5	-0.7			156,310	97.3	0.3	-0.0	
ベアリング及び同部分品	MT	8	200.0	87,798	209.7	3.8	-2.3	55	250.0	574,802	247.3	0.9	1.4	
(ローラーベアリング等)	MT	8	200.0	87,798	209.7	3.8	-2.3	55	250.0	574,802	247.3	0.9	1.4	
半導体等製造装置	KG	185	179.6	9,087	128.0	0.4	-0.1	993	34.4	73,446	63.8	0.1	-0.2	
輸送用機器				45,093	98.6	2.0	0.0			1,056,084	281.1	1.7	2.9	
自動車	NO	14	51.9	7,817	58.8	0.3	0.3	73	58.9	93,985	147.1	0.2	0.1	
(バス・トラック)	NO	5	50.0	3,591	56.2	0.2	0.1	45	55.6	78,633	157.0	0.1	0.1	
自動車の部分品	KG	214,867	79.4	37,062	114.3	1.6	-0.2	1,844,276	85.6	329,052	106.1	0.5	0.1	
船舶類	NO							8	全 増	631,178	全 増	1.0	2.7	
(船舶)	NO							3	全 増	469,500	全 増	0.8	2.0	
<b>雑製品</b>				<b>7,196</b>	<b>68.8</b>	<b>0.3</b>	<b>0.2</b>			<b>45,738</b>	<b>14.2</b>	<b>0.1</b>	<b>-1.2</b>	
衣類及び同附属品				-	全 減	-	0.3			2,957	21.1	0.0	-0.0	
その他の雑製品				6,574	152.1	0.3	-0.1			33,265	66.5	0.1	-0.1	
楽器				3,439	全 増	0.1	-0.2			18,714	156.4	0.0	0.0	
<b>再輸出品</b>				<b>571,788</b>	<b>192.4</b>	<b>24.9</b>	<b>-13.7</b>			<b>36,787,087</b>	<b>212.9</b>	<b>60.2</b>	<b>82.1</b>	

# 輸出地域（国）別品別表

[ 令和4年10月分 ]

(単位：百万円、%)

品名	地域(国)名		アジア		台湾		大韓民国		香港		中華人民共和国		ベトナム		ドイツ		アメリカ合衆国		
	金額	前年比	金額	前年比	金額	前年比	金額	前年比	金額	前年比	金額	前年比	金額	前年比	金額	前年比	金額	前年比	
<b>総額</b>	<b>2,300</b>	<b>53.5</b>	<b>1,476</b>	<b>126.7</b>	<b>377</b>	<b>138.1</b>	<b>334</b>	<b>329.1</b>	<b>247</b>	<b>90.2</b>	<b>118</b>	<b>43.5</b>	<b>86</b>	<b>126.3</b>	<b>454</b>	<b>234.5倍</b>	<b>109</b>	<b>97.1</b>	
<b>食料品及び動物</b>	<b>265</b>	<b>102.2</b>	<b>198</b>	<b>90.0</b>	<b>6</b>	<b>66.0</b>	<b>1</b>	<b>19.3</b>	<b>100</b>	<b>59.0</b>	<b>3</b>	<b>全増</b>	<b>7</b>	<b>全増</b>	<b>8</b>	<b>全増</b>	<b>7</b>	<b>55.1</b>	
肉類及び同調製品	110	95.7	110	95.7					64	66.5			7	全増					
酪農品及び鳥卵	6	104.4	6	104.4					1	21.5									
ミルク、クリーム及びバター	1	208.9	1	208.9															
魚介類及び同調製品	7	75.9	7	75.9					2	28.9									
魚介類	7	144.7	7	144.7					2	41.8									
魚介類の調製品	-	全減	-	全減					-	全減									
穀物及び同調製品	20	58.6	20	58.6	0	64.4			16	47.2									
米	9	44.7	9	44.7	0	64.4			5	24.6									
果実及び野菜	26	108.8	26	108.8	5	82.5	0	全増	12	75.7	3	全増							
果実	12	80.0	12	80.0	5	225.4	0	全増	3	22.5									
野菜	14	159.5	14	159.5	-	全減			9	227.4	3	全増							
糖類及び同調製品・はちみつ	1	40.9	1	40.9	0	全増			0	17.2									
コーヒー・茶・ココア・香辛料類	59	133.4	-	全減	-	全減								8	全増		-	全減	
その他の調製食料品	35	174.3	28	144.0	1	82.6	0	8.2	6	61.3							7	12.7倍	
<b>飲料及びたばこ</b>	<b>116</b>	<b>93.6</b>	<b>49</b>	<b>86.9</b>	<b>14</b>	<b>44.3</b>	<b>2</b>	<b>全増</b>	<b>7</b>	<b>83.2</b>	<b>19</b>	<b>256.0</b>			<b>-</b>	<b>全減</b>	<b>27</b>	<b>73.7</b>	
飲料	116	93.6	49	86.9	14	44.3	2	全増	7	83.2	19	256.0			-	全減	27	73.7	
<b>原材料</b>	<b>685</b>	<b>217.8</b>	<b>680</b>	<b>222.3</b>	<b>255</b>	<b>223.8</b>	<b>281</b>	<b>330.1</b>					<b>43</b>	<b>148.9</b>			<b>5</b>	<b>56.5</b>	
パルプ及び古紙	200	91.9	200	91.9	87	77.3	11	64.7					34	121.8					
織物用繊維及びくず	5	127.6	5	127.6			-	全減											
粗鉱物	5	全増															5	全増	
金属鉱及びくず	464	569.7	464	569.7	167	全増	269	402.1											
(鉄鋼くず)	341	18.5倍	341	18.5倍	167	全増	167	41.6倍											
その他の動植物性原材料	10	92.6	10	444.4	1	66.7							9	904.5			-	全減	
<b>鉱物性燃料</b>	<b>-</b>	<b>全減</b>																	
石油製品	-	全減																	
<b>動植物性油脂</b>	<b>44</b>	<b>438.9</b>	<b>44</b>	<b>438.9</b>			<b>44</b>	<b>15.2倍</b>											
加工油脂及びろう	44	438.9	44	438.9			44	15.2倍											
<b>化学製品</b>	<b>72</b>	<b>173.8</b>	<b>36</b>	<b>87.5</b>	<b>17</b>	<b>48.9</b>	<b>1</b>	<b>140.5</b>	<b>6</b>	<b>187.8</b>				<b>1</b>	<b>全増</b>		<b>0</b>	<b>全増</b>	
精油・香料及び化粧品類	10	38.6	8	29.4	3	12.9			4	220.3							0	全増	
化粧品	10	47.7	7	35.4	3	14.4			4	220.3							0	全増	
プラスチック	20	197.8	20	197.8	14	195.1	1	140.5											
その他の化学製品	42	896.3	8	180.7	-	全減			2	147.5					1	全増			
<b>原料別製品</b>	<b>122</b>	<b>55.1</b>	<b>120</b>	<b>54.5</b>	<b>35</b>	<b>25.4倍</b>					<b>1</b>	<b>0.4</b>					<b>1</b>	<b>226.0</b>	
ゴム製品	2	244.8	1	245.5	1	190.6													
ベルト及びベルチング	2	244.8	1	245.5	1	190.6													
非金属鉱物製品	-	全減	-	全減	-	全減													
鉄鋼	118	53.9	118	53.9	33	全増					-	全減							
金属製品	1	490.5	1	全増	0	全増					1	全増					-	全減	
構造物及び同建設材	0	全増	0	全増	0	全増													
(鉄鋼製構造物及び同建設材)																			
<b>機械類及び輸送用機器</b>	<b>418</b>	<b>99.0</b>	<b>223</b>	<b>104.6</b>	<b>47</b>	<b>58.9</b>	<b>5</b>	<b>99.3</b>	<b>20</b>	<b>195.7</b>	<b>88</b>	<b>211.3</b>	<b>35</b>	<b>91.1</b>			<b>67</b>	<b>全増</b>	
一般機械	361	96.8	204	104.8	44	58.9	5	99.3	20	195.7	88	211.3	32	81.4			67	全増	
原動機	46	99.6	5	90.3	-	全減							1	全増					
(内燃機関)	46	100.1	5	93.6									1	全増					
《車両用》	45	98.0	5	83.4															
事務用機器	4	82.2	0	35.0	0	35.0													
建設用・鉱山用機械	86	80.9	86	80.9	42	66.5			17	214.7			27	105.2					
(エキスカバーター)	74	84.9	74	84.9	38	61.6			17	214.7			18	106.7					
ポンプ及び遠心分離機	92	63.0	11	86.9	1	22.0			3	129.9			0	全増			67	全増	
荷役機械	35	171.4	4	19.9	0	6.9							3	25.7					
ベアリング及び同部分品	88	209.7	88	209.7							88	209.7							
(ローラーベアリング等)	88	209.7	88	209.7							88	209.7							
半導体等製造装置	9	128.0	9	128.0			5	99.3			1	全増							
輸送用機器	45	98.6	7	52.4	-	全減											0	全増	
自動車	8	58.8	-	全減	-	全減													
(バス・トラック)	4	56.2	-	全減	-	全減													
自動車の部分品	37	114.3	7	111.8															
船舶類																			
(船舶)																			
<b>雑製品</b>	<b>7</b>	<b>68.8</b>	<b>7</b>	<b>316.0</b>	<b>0</b>	<b>48.5</b>			<b>0</b>	<b>31.6</b>	<b>6</b>	<b>846.5</b>					<b>0</b>	<b>4.2</b>	
衣類及び同附属品	-	全減																-	全減
その他の雑製品	7	152.1	6	533.3	0	48.5					6	846.5					0	11.1	
楽器	3	全増	3	全増							3	全増							
<b>再輸出品</b>	<b>572</b>	<b>192.4</b>	<b>119</b>	<b>124.0</b>	<b>3</b>	<b>156.2</b>	<b>0</b>	<b>14.3</b>	<b>114</b>	<b>139.6</b>	<b>-</b>	<b>全減</b>	<b>0</b>	<b>全増</b>	<b>445</b>	<b>全増</b>	<b>2</b>	<b>5.0</b>	

# 輸入品別表

(単位：千円、%)

[ 令和4年10月分 ]

品名	区分	数量 単位	当月				1月以降累計							
			数量	前年比	金額	前年比	構成比	寄与率	数量	前年比	金額	前年比	構成比	寄与率
<b>総額</b>					<b>22,507,605</b>	<b>160.9</b>	<b>100.0</b>	<b>100.0</b>			<b>225,656,965</b>	<b>218.6</b>	<b>100.0</b>	<b>100.0</b>
<b>食料品及び動物</b>					<b>3,353,782</b>	<b>168.1</b>	<b>14.9</b>	<b>15.9</b>			<b>26,556,070</b>	<b>143.7</b>	<b>11.8</b>	<b>6.6</b>
肉類及び同調製品	MT	1,511	98.4	910,335	133.2	4.0	2.7	18,832	100.3	9,997,392	117.9	4.4	1.2	
牛肉	MT	62	62.0	67,986	77.4	0.3	-0.2	1,073	99.8	1,240,108	136.4	0.5	0.3	
(豚肉)	MT	446	110.1	270,246	120.1	1.2	0.5	4,799	89.4	2,592,616	90.5	1.1	-0.2	
鶏肉	MT	411	82.2	167,942	165.1	0.7	0.8	5,237	108.9	1,619,918	169.9	0.7	0.5	
魚介類及び同調製品	MT	256	69.4	164,718	105.0	0.7	0.1	2,954	85.0	1,614,148	112.3	0.7	0.1	
魚介類	KG	221,449	67.4	129,931	106.6	0.6	0.1	2,431,469	82.9	1,156,675	111.1	0.5	0.1	
魚介類の調製品	MT	35	87.5	34,787	99.5	0.2	-0.0	523	96.3	457,473	115.4	0.2	0.0	
穀物及び同調製品	MT	13,099	106.9	979,922	148.2	4.4	3.7	89,792	121.7	5,983,907	161.3	2.7	1.9	
小麦及びメスリン	MT	3,830	全増	249,101	103.0	1.1	2.9	21,068	103.0	1,322,373	176.5	0.6	0.5	
米	MT	7,195	99.7	551,084	122.0	2.4	1.2	40,382	145.3	2,797,029	159.8	1.2	0.9	
(とうもろこし(飼料用))	MT	1,487	32.7	91,853	54.2	0.4	-0.9	21,927	112.4	1,071,428	158.2	0.5	0.3	
果実及び野菜	KG	4,267,530	227.8	1,096,043	420.8	4.9	9.8	32,997,262	163.6	6,521,465	216.2	2.9	2.9	
果実	KG	968,716	94.8	173,825	130.0	0.8	0.5	11,619,580	99.3	1,919,818	109.8	0.9	0.1	
(バナナ(生鮮))	MT	739	85.5	94,837	104.1	0.4	0.0	9,208	98.2	1,113,572	107.4	0.5	0.1	
野菜	KG	3,298,814	387.5	922,218	727.6	4.1	9.3	21,377,682	252.4	4,601,647	362.8	2.0	2.7	
(冷凍野菜)	KG	2,445,320	837.5	728,565	16.2倍	3.2	8.0	14,938,246	459.3	3,267,125	694.2	1.4	2.3	
飼料	MT	1,848	64.4	146,699	102.5	0.7	0.0	23,466	104.5	1,534,695	147.0	0.7	0.4	
<b>飲料及びたばこ</b>					<b>43,232</b>	<b>143.7</b>	<b>0.2</b>	<b>0.2</b>			<b>397,188</b>	<b>88.4</b>	<b>0.2</b>	<b>-0.0</b>
飲料	KL	327	87.4	37,356	124.2	0.2	0.1	2,474	77.5	377,246	84.8	0.2	-0.1	
<b>原材料</b>					<b>610,431</b>	<b>281.3</b>	<b>2.7</b>	<b>4.6</b>			<b>6,159,919</b>	<b>190.9</b>	<b>2.7</b>	<b>2.4</b>
採油用の種・ナット及び核	MT	124	36.2	15,717	47.3	0.1	-0.2	5,867	112.4	690,873	145.9	0.3	0.2	
大豆	MT	124	36.2	15,717	47.3	0.1	-0.2	5,550	110.5	610,158	143.8	0.3	0.2	
木材及びコルク				70,662	126.4	0.3	0.2			692,607	92.7	0.3	-0.0	
その他の動植物性原材料				517,598	448.3	2.3	4.7			4,405,691	256.8	2.0	2.2	
植物性原材料				506,517	464.6	2.3	4.7			4,341,246	257.0	1.9	2.2	
<b>鉱物性燃料</b>					<b>13,446,847</b>	<b>155.6</b>	<b>59.7</b>	<b>56.4</b>			<b>144,322,715</b>	<b>311.5</b>	<b>64.0</b>	<b>80.0</b>
石炭	MT	139,340	52.1	5,224,096	124.2	23.2	11.9	1,635,154	110.2	63,667,518	373.1	28.2	38.1	
原油及び粗油	KL							586,064	184.8	56,112,794	371.5	24.9	33.5	
石油製品				4,796	282.8	0.0	0.0			2,741,461	126.5	1.2	0.5	
天然ガス及び製造ガス	MT	66,019	100.7	8,214,778	185.4	36.5	44.4	207,809	105.6	21,742,998	182.0	9.6	8.0	
<b>化学製品</b>					<b>452,174</b>	<b>111.1</b>	<b>2.0</b>	<b>0.5</b>			<b>4,943,356</b>	<b>149.8</b>	<b>2.2</b>	<b>1.3</b>
精油・香料及び化粧品類	MT	134	91.8	212,143	140.6	0.9	0.7	1,652	98.7	2,437,126	170.7	1.1	0.8	
肥料	MT	294	402.7	48,347	821.7	0.2	0.5	5,311	98.4	389,200	159.9	0.2	0.1	
プラスチック	MT	377	76.2	91,725	44.0	0.4	-1.4	5,764	104.3	1,322,511	128.1	0.6	0.2	
ポリエチレン	MT	211	90.6	45,726	115.6	0.2	0.1	2,626	106.4	589,699	138.3	0.3	0.1	
その他の化学製品	MT	243	129.9	60,314	216.7	0.3	0.4	2,748	89.2	555,318	132.7	0.2	0.1	
<b>原料別製品</b>					<b>1,286,552</b>	<b>111.8</b>	<b>5.7</b>	<b>1.6</b>			<b>12,283,524</b>	<b>130.5</b>	<b>5.4</b>	<b>2.3</b>
木製品及びコルク製品(除家具)				560,816	167.6	2.5	2.7			4,305,774	157.2	1.9	1.3	
(合板)				450,759	187.5	2.0	2.5			3,210,895	155.3	1.4	0.9	
紙類及び同製品	MT	546	85.2	113,983	114.9	0.5	0.2	6,781	84.1	1,167,480	99.3	0.5	-0.0	
織物用糸及び繊維製品				120,492	108.3	0.5	0.1			1,170,178	135.0	0.5	0.2	
非金属鉱物製品				140,414	60.9	0.6	-1.1			1,693,190	97.4	0.8	-0.0	
鉄鋼	MT	235	26.4	39,257	27.7	0.2	-1.2	6,126	101.4	1,041,632	140.8	0.5	0.2	
管及び管用継手	MT	104	35.3	18,561	39.2	0.1	-0.3	2,811	94.2	472,995	135.2	0.2	0.1	
非鉄金属	MT	175	129.6	71,792	153.7	0.3	0.3	1,838	124.0	809,527	172.8	0.4	0.3	
アルミニウム及び同合金	MT	175	129.6	71,068	152.2	0.3	0.3	1,837	124.5	803,909	176.6	0.4	0.3	
金属製品				220,910	128.2	1.0	0.6			1,879,134	127.3	0.8	0.3	
鉄鋼製構造物及び同建設材	MT	157	184.7	63,103	177.5	0.3	0.3	1,004	154.5	396,546	138.8	0.2	0.1	
<b>機械類及び輸送用機器</b>					<b>1,191,972</b>	<b>227.5</b>	<b>5.3</b>	<b>7.8</b>			<b>10,780,505</b>	<b>104.8</b>	<b>4.8</b>	<b>0.4</b>
一般機械				197,989	101.9	0.9	0.0			5,637,407	96.4	2.5	-0.2	
加熱用・冷却用機器				104,935	177.3	0.5	0.5			1,759,093	135.9	0.8	0.4	
(エアコン)				54,907	177.0	0.2	0.3			1,459,794	142.2	0.6	0.4	
電気機器				297,608	102.1	1.3	0.1			3,576,905	97.9	1.6	-0.1	
絶縁電線及び絶縁ケーブル	KG	7,115	131.6	16,884	189.6	0.1	0.1	152,515	120.4	360,563	185.8	0.2	0.1	
家庭用電気機器				66,380	120.0	0.3	0.1			991,385	110.0	0.4	0.1	
(電気冷蔵庫)	KG	38,068	128.2	28,579	173.3	0.1	0.1	606,944	106.8	384,545	129.3	0.2	0.1	
輸送用機器				696,375	18.3倍	3.1	7.7			1,566,193	198.2	0.7	0.6	
<b>雑製品</b>					<b>2,038,019</b>	<b>211.6</b>	<b>9.1</b>	<b>12.6</b>			<b>19,017,382</b>	<b>167.3</b>	<b>8.4</b>	<b>6.2</b>
家具	KG	197,099	82.1	171,034	127.0	0.8	0.4	3,392,787	98.2	2,370,641	132.0	1.1	0.5	
バッグ類	KG	14,969	152.0	427,390	216.1	1.9	2.7	125,860	185.5	4,277,775	217.3	1.9	1.9	
衣類及び同附属品				151,933	192.8	0.7	0.9			1,370,468	171.3	0.6	0.5	
はき物	KG	13,341	296.5	45,657	217.9	0.2	0.3	232,777	181.3	530,738	215.1	0.2	0.2	
精密機器類				221,317	448.0	1.0	2.0			2,096,550	248.5	0.9	1.0	
時計及び部分品				197,143	595.8	0.9	1.9			1,724,801	278.6	0.8	0.9	
その他の雑製品				975,198	215.8	4.3	6.1			7,886,172	159.1	3.5	2.4	
プラスチック製品	KG	301,697	112.2	131,411	138.0	0.6	0.4	3,233,379	99.4	1,339,659	130.4	0.6	0.3	

# 輸入地域（国）別品別表

[ 令和4年10月分 ]

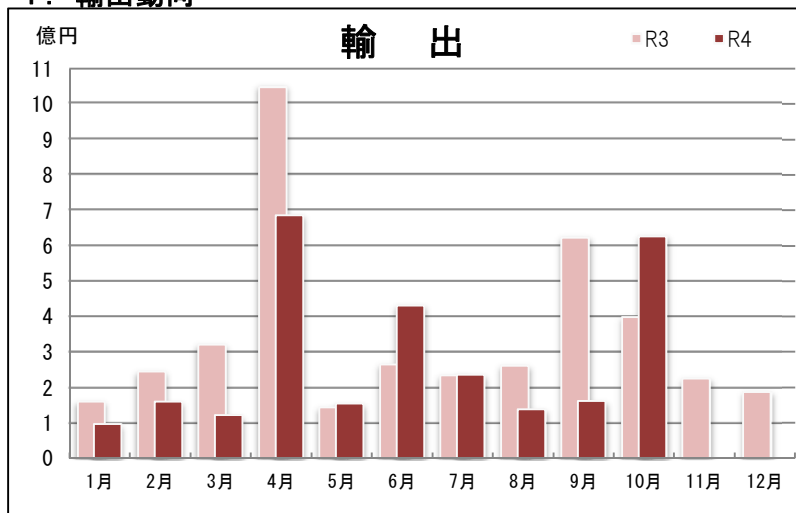
(単位：百万円、%)

品名	地域(国)名		アジア		インドネシア		中華人民共和国		タイ		オーストラリア		アメリカ合衆国		フランス		イタリア	
	金額	前年比	金額	前年比	金額	前年比	金額	前年比	金額	前年比	金額	前年比	金額	前年比	金額	前年比	金額	前年比
<b>総額</b>	<b>22,508</b>	<b>160.9</b>	<b>9,016</b>	<b>178.6</b>	<b>5,212</b>	<b>216.9</b>	<b>1,710</b>	<b>165.2</b>	<b>787</b>	<b>129.4</b>	<b>8,382</b>	<b>130.8</b>	<b>2,502</b>	<b>290.7</b>	<b>639</b>	<b>612.8</b>	<b>564</b>	<b>209.9</b>
<b>食料品及び動物</b>	<b>3,354</b>	<b>168.1</b>	<b>1,136</b>	<b>134.6</b>	<b>33</b>	<b>407.4</b>	<b>172</b>	<b>148.3</b>	<b>676</b>	<b>125.3</b>	<b>104</b>	<b>92.0</b>	<b>1,361</b>	<b>629.8</b>	<b>12</b>	<b>40.1倍</b>	<b>11</b>	<b>全増</b>
肉類及び同調製品	910	133.2	103	138.0			-	全減	103	155.1	18	147.0	292	514.7				
牛肉	68	77.4									-	全減	14	143.2				
(豚肉)	270	120.1																
鶏肉	168	165.1	11	全増					11	全増			5	31.4				
魚介類及び同調製品	165	105.0	141	159.9	29	362.3	82	165.4	9	116.6			24	93.7				
魚介類	130	106.6	106	199.7	13	30.6倍	72	227.1					24	93.7				
魚介類の調製品	35	99.5	35	99.5	16	210.5	10	56.4	9	116.6								
穀物及び同調製品	980	148.2	587	126.2	3	全増			554	121.5	22	119.4	165	21.6倍	12	全増	3	全増
小麦及びメスリン	249	全増											159	全増				
米	551	122.0	551	122.0					551	122.0								
(とうもろこし(飼料用))	92	54.2																
果実及び野菜	1,096	420.8	241	140.1			79	157.4	11	166.7	10	全増	799	21.8倍			6	全増
果実	174	130.0	159	145.1			23	全増			10	全増	-	全減				
(バナナ(生鮮))	95	104.1	95	108.6														
野菜	922	727.6	82	131.3			56	112.1	11	166.7			799	39.6倍			6	全増
(冷凍野菜)	729	16.2倍	11	108.5			11	147.0	-	全減			705	全増				
飼料	147	102.5	28	113.7			-	全減	-	全減	53	129.7	65	99.4				
<b>飲料及びたばこ</b>	<b>43</b>	<b>143.7</b>	<b>11</b>	<b>138.0</b>									<b>17</b>	<b>118.6</b>				
飲料	37	124.2	11	138.0									15	107.8				
<b>原材料</b>	<b>610</b>	<b>281.3</b>	<b>563</b>	<b>352.1</b>	<b>508</b>	<b>420.8</b>	<b>8</b>	<b>86.5</b>	<b>13</b>	<b>全増</b>	<b>-</b>	<b>全減</b>	<b>21</b>	<b>78.7</b>			<b>-</b>	<b>全減</b>
採油用の種・ナット及び核	16	47.3											16	60.0				
大豆	16	47.3											16	60.0				
木材及びコルク	71	126.4	55	110.0	37	129.3	4	58.0					0	全増				
その他の動植物性原材料	518	448.3	505	481.3	471	510.4	3	148.0	13	全増			1	全増				
植物性原材料	507	464.6	505	481.3	471	510.4	3	148.0	13	全増			1	全増				
<b>鉱物性燃料</b>	<b>13,447</b>	<b>155.6</b>	<b>4,534</b>	<b>206.3</b>	<b>4,529</b>	<b>206.5</b>	<b>-</b>	<b>全減</b>			<b>8,215</b>	<b>131.6</b>	<b>695</b>	<b>349.2</b>				
石炭	5,224	124.2	4,529	206.5	4,529	206.5					-	全減	695	352.2				
原油及び粗油																		
石油製品	5	282.8	5	全増									-	全減				
天然ガス及び製造ガス	8,215	185.4	-	全減							8,215	185.5						
<b>化学製品</b>	<b>452</b>	<b>111.1</b>	<b>220</b>	<b>168.4</b>	<b>7</b>	<b>234.6</b>	<b>61</b>	<b>218.1</b>	<b>36</b>	<b>127.0</b>	<b>-</b>	<b>全減</b>	<b>63</b>	<b>92.5</b>	<b>122</b>	<b>254.1</b>	<b>9</b>	<b>174.5</b>
精油・香料及び化粧品類	212	140.6	17	50.8			2	54.5					46	121.8	122	254.1	9	174.5
肥料	48	821.7	48	821.7			45	759.3										
プラスチック	92	44.0	89	135.3			7	97.4	36	129.4			3	15.4				
ポリエチレン	46	115.6	46	115.6			1	26.2	36	129.4								
その他の化学製品	60	216.7	40	282.8			7	110.2	-	全減			0	3.7				
<b>原料別製品</b>	<b>1,287</b>	<b>111.8</b>	<b>1,064</b>	<b>117.6</b>	<b>132</b>	<b>183.7</b>	<b>353</b>	<b>96.1</b>	<b>26</b>	<b>209.9</b>	<b>55</b>	<b>121.7</b>	<b>104</b>	<b>80.3</b>	<b>-</b>	<b>全減</b>	<b>3</b>	<b>20.7</b>
木製品及びコルク製品(除家具)	561	167.6	500	151.0	94	156.9	34	71.2	-	全減			51	15.3倍				
(合板)	451	187.5	449	186.6	78	301.8	4	37.2					2	全増				
紙類及び同調製品	114	114.9	103	122.5	33	294.8	45	89.9										
繊維用糸及び繊維製品	120	108.3	109	100.8			85	92.8	0	全増			5	全増			0	全増
非金属鉱物製品	140	60.9	126	111.6	5	724.6	81	82.5	8	701.5	-	全減	3	5.0	-	全減	2	13.8
鉄鋼	39	27.7	38	29.7			16	129.9	-	全減			1	8.7				
管及び管用継手	19	39.2	17	51.6			0	4.0					1	8.7				
非鉄金属	72	153.7	-	全減							55	122.4	1	全増				
アルミニウム及び同合金	71	152.2	-	全減							55	122.4	1	全増				
金属製品	221	128.2	168	135.7			77	133.1	18	12.0倍			43	88.0			1	全増
鉄鋼製構造物及び同建設材	63	177.5	56	257.7			12	95.4					7	50.6				
<b>機械類及び輸送用機器</b>	<b>1,192</b>	<b>227.5</b>	<b>844</b>	<b>255.6</b>			<b>692</b>	<b>430.9</b>	<b>20</b>	<b>92.3</b>	<b>8</b>	<b>10.0倍</b>	<b>151</b>	<b>101.7</b>	<b>25</b>	<b>318.5</b>	<b>39</b>	<b>14.2倍</b>
一般機械	198	101.9	98	147.1			45	183.0	-	全減	8	10.0倍	67	70.3	1	309.5	11	405.0
加熱用・冷却用機器	105	177.3	48	370.2			24	555.6					45	167.9				
(エアコン)	55	177.0	22	508.6			22	508.6					31	135.3				
電気機器	298	102.1	180	78.1			81	68.4	20	122.1			83	164.6	1	9.3	28	全増
絶縁電線及び絶縁ケーブル	17	189.6	3	143.4			3	全増					13	195.6			1	全増
家庭用電気機器	66	120.0	65	119.3			44	134.2	20	122.1			1	174.5				
(電気冷蔵庫)	29	173.3	29	173.3			18	127.5	11	406.4								
輸送用機器	696	18.3倍	566	17.2倍			566	32.8倍	-	全減			1	32.3	24	全増		
<b>雑製品</b>	<b>2,038</b>	<b>211.6</b>	<b>578</b>	<b>131.3</b>	<b>4</b>	<b>67.9</b>	<b>424</b>	<b>120.1</b>	<b>6</b>	<b>115.6</b>	<b>0</b>	<b>30.3</b>	<b>90</b>	<b>152.7</b>	<b>480</b>	<b>10.5倍</b>	<b>502</b>	<b>208.7</b>
家具	171	127.0	170	159.6	1	21.2	128	138.8	-	全減			1	3.8			-	全減
バッグ類	427	216.1	25	230.8			13	149.0	0	全増					1	全増	328	221.0
衣類及び同附属品	152	192.8	60	195.2	0	全増	48	164.4	2	605.1			7	30.7倍	3	56.8	33	149.6
はき物	46	217.9	27	324.8			20	524.1	2	全増							13	107.6
精密機器類	221	448.0	8	61.5			1	全増	0	全増			2	全増			16	394.7
時計及び部分品	197	595.8	0	全増					0	全増			2	全増				
その他の雑製品	975	215.8	253	100.0	3	119.8	177	88.7	2	35.5	0	30.3	72	197.5	476	11.9倍	113	243.5
プラスチック製品	131	138.0	113	124.4	-	全減	54	110.1	-	全減			18	466.3				

# 那覇空港税関支署貿易概況

[ 令和4年10月分 ]

## 1. 輸出動向



### 【貿易額の推移】

(単位: 千円、%)

	令和3年			令和4年		
	金額	前年比	管内比	金額	前年比	管内比
1月	160,159	103.5	10.6	95,289	59.5	6.4
2月	245,322	105.5	18.3	160,089	65.3	0.6
3月	319,767	141.7	7.2	120,622	37.7	2.0
4月	1,047,341	18.0倍	6.1	686,655	65.6	25.9
5月	142,603	215.3	7.6	154,344	108.2	7.2
6月	264,677	281.7	14.5	430,237	162.6	21.4
7月	234,470	37.0	17.7	235,767	100.6	11.2
8月	260,398	129.4	15.1	136,941	52.6	8.8
9月	623,432	252.3	31.7	161,527	25.9	1.1
10月	398,684	71.8	9.3	626,762	157.2	27.2
11月	225,270	106.1	4.1			
12月	186,260	144.2	8.8			
計	4,108,383	146.2	9.1	2,808,233	76.0	4.6

### 【上位品別表】

(単位: 千円、%)

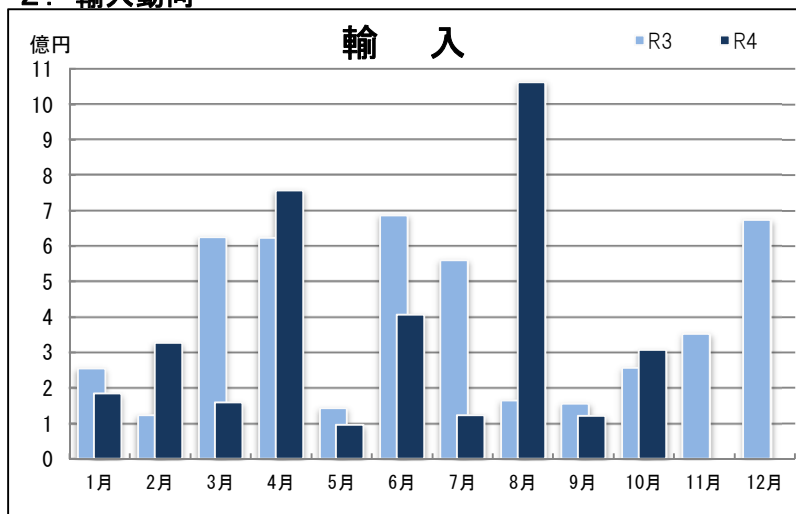
品名	金額	前年比	構成比
総額	626,762	157.2	100.0
1 再輸出品	509,271	179.4	81.3
2 肉類及び同調製品	80,907	110.7	12.9
3 一般機械	9,087	69.4	1.4
4 果実及び野菜	6,873	165.5	1.1
5 その他の調製食品	6,450	63.0	1.0

### 【上位国(地域)別表】

(単位: 千円、%)

国(地域)名	金額	前年比	構成比
総額	626,762	157.2	100.0
1 ドイツ	445,821	全増	71.1
2 香港	106,615	67.5	17.0
3 シンガポール	38,497	254.0	6.1
4 台湾	8,645	94.2	1.4
5 タイ	7,781	全増	1.2

## 2. 輸入動向



### 【貿易額の推移】

(単位: 千円、%)

	令和3年			令和4年		
	金額	前年比	管内比	金額	前年比	管内比
1月	254,536	82.6	3.9	185,355	72.8	1.7
2月	123,118	26.6	1.7	327,781	266.2	4.4
3月	624,860	77.9	8.6	159,216	25.5	1.5
4月	624,043	574.3	8.4	757,357	121.4	4.4
5月	143,239	183.6	1.4	96,492	67.4	0.3
6月	687,688	489.9	8.7	406,463	59.1	1.3
7月	560,988	394.8	4.9	123,328	22.0	0.3
8月	164,934	125.8	0.7	1,062,334	644.1	4.5
9月	155,646	76.3	2.1	121,786	78.2	0.4
10月	257,618	118.3	1.8	307,404	119.3	1.4
11月	352,174	126.0	3.1			
12月	674,671	283.3	5.3			
計	4,623,515	148.5	3.6	3,547,516	98.6	1.6

### 【上位品別表】

(単位: 千円、%)

品名	金額	前年比	構成比
総額	307,404	119.3	100.0
1 輸送用機器	130,314	521.3倍	42.4
2 その他の雑製品	58,238	151.2	18.9
3 電気機器	39,422	137.3	12.8
4 一般機械	24,879	33.8	8.1
5 金属製品	20,000	11.2倍	6.5

### 【上位国(地域)別表】

(単位: 千円、%)

国(地域)名	金額	前年比	構成比
総額	307,404	119.3	100.0
1 英国	105,864	全増	34.4
2 中華人民共和国	66,448	159.0	21.6
3 アメリカ合衆国	43,499	37.2	14.2
4 イタリア	31,439	333.8	10.2
5 フランス	25,089	180.7	8.2

※令和4年9月は輸出は確報値、輸入は速報値。令和4年10月は輸出、輸入とも速報値。