

管内貿易統計（速報） 令和4年3月分

[沖縄地区税関]

(単位：百万円、%)

	R4年3月分	R3年3月分	前年同月比	全国比	当年1～3月累計	前年1～3月累計	前年同期比	全国比
輸出	5,898	4,472	131.9	0.07	33,663	7,327	459.5	0.15
輸入	10,632	7,249	146.7	0.12	28,817	21,132	136.4	0.11
差引	-4,733	-2,778			4,846	-13,805		

(参考) [全国]

(単位：百万円、%)

	R4年3月分	R3年3月分	前年同期比		当年1～3月累計	前年1～3月累計	前年同期比	
輸出	8,460,918	7,377,561	114.7		21,982,594	19,195,414	114.5	
輸入	8,873,308	6,761,931	131.2		25,264,081	18,771,400	134.6	
差引	-412,390	615,630			-3,281,487	424,014		

- ◎本資料の数値は速報値です。確報値・確定値と異なる場合がありますのでご注意ください。
- ◎数量又は金額欄中の「-」は実績皆無のもの、「0」は表示単位に満たないものを表しています。
- ◎数量単位の「KG」はキログラム、「KL」はキロリットル、「MT」はトン、「NO」は個・本・枚・頭・羽・匹・台・両・機・隻・着、「TH」は千個・千本・千枚を表しています。
- ◎前年比が1000.0%以上のときは倍率表示、1000.0倍以上のときは「殆全増」と表示しています。
- ◎本資料における貿易額は、管内各官署が管轄する区域に蔵置された貨物の通関額です。
- ◎品名の「再輸出品」とは、本邦から輸出する外国産貨物をいい、「再輸入品」とは、本邦に輸入する内国産貨物をいいます。
- ◎財務省税関ホームページの「貿易統計」から、全国及び税関別の詳細な輸出入通関実績等を検索・閲覧できますので、ご利用下さい。
(財務省 税関ホームページ <https://www.customs.go.jp/>)



本資料を引用する場合は、沖縄地区税関の資料による旨を注記して下さい。

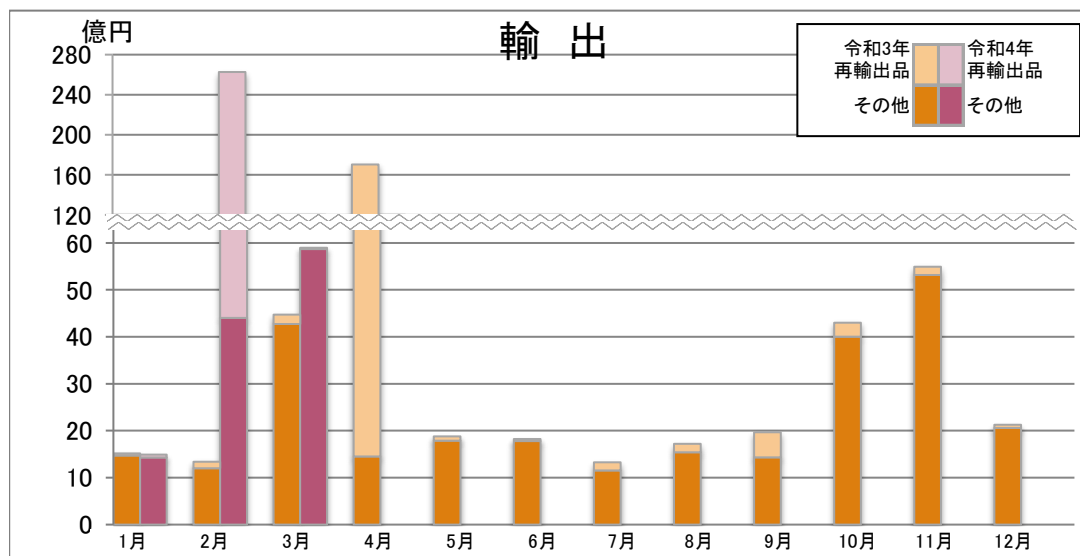
連絡問合せ先 沖縄地区税関 調査部 調査統計課 (電話 098-862-9650)

那覇市港町2-11-1 那覇港湾合同庁舎3階

沖縄地区税関ホームページ <https://www.customs.go.jp/okinawa/>

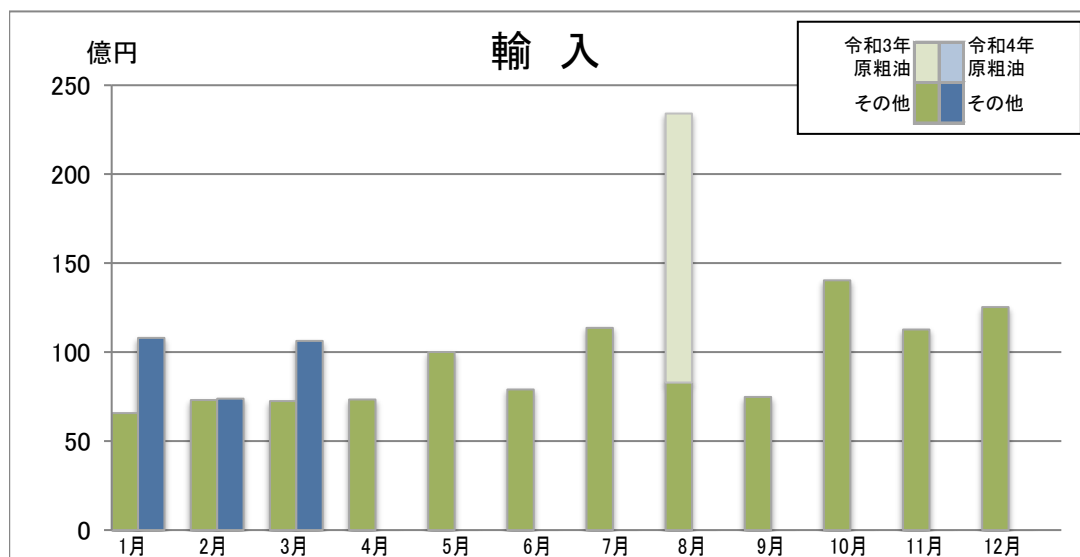
貿易額の推移

(単位：百万円、%)



輸出	令和3年			令和4年		
	金額	前年比	うち再輸出品	金額	前年比	うち再輸出品
1月	1,516	159.1	44	1,488	98.1	57
2月	1,338	44.3	138	26,277	19.6倍	21,875
3月	4,472	298.3	200	5,898	131.9	27
4月	17,033	152.8	15,581			
5月	1,879	217.0	91			
6月	1,823	162.7	44			
7月	1,327	81.1	173			
8月	1,720	76.7	180			
9月	1,966	162.2	534			
10月	4,299	147.4	297			
11月	5,492	373.3	176			
12月	2,126	207.4	68			
計	44,991	154.5	17,525	33,663	459.5	21,959

(単位：百万円、%)



輸入	令和3年			令和4年		
	金額	前年比	うち原粗油	金額	前年比	うち原粗油
1月	6,574	49.7	-	10,800	164.3	-
2月	7,308	86.8	-	7,386	101.1	-
3月	7,249	54.2	-	10,632	146.7	-
4月	7,338	65.2	-			
5月	10,007	140.7	-			
6月	7,901	69.6	-			
7月	11,363	94.4	-			
8月	23,404	189.5	15,106			
9月	7,482	90.4	-			
10月	14,036	197.3	-			
11月	11,271	176.4	-			
12月	12,533	133.6	-			
計	126,466	105.1	15,106	28,817	136.4	-

※令和4年2月は輸出は確報値、輸入は速報値。令和4年3月は輸出、輸入とも速報値。

輸出入地域（国）別表

[令和4年3月分]

(単位：千円、％)

区分	輸 出								輸 入							
	当 月				1 月 以 降 累 計				当 月				1 月 以 降 累 計			
	金 額	前年比	構成比	寄与率	金 額	前年比	構成比	寄与率	金 額	前年比	構成比	寄与率	金 額	前年比	構成比	寄与率
地域（国）名																
総額	5,898,347	131.9	100.0	100.0	33,663,271	459.5	100.0	100.0	10,631,625	146.7	100.0	100.0	28,817,401	136.4	100.0	100.0
アジア	5,652,025	341.1	95.8	280.1	29,484,770	711.7	87.6	96.2	4,709,052	125.7	44.3	28.4	14,913,288	142.2	51.8	57.6
大韓民国	455,458	394.1	7.7	23.8	22,456,774	60.8倍	66.7	83.9	474,086	57.8	4.5	-10.3	2,377,308	120.7	8.2	5.3
中華人民共和国	502,432	984.5	8.5	31.6	602,706	112.9	1.8	0.3	1,175,960	114.6	11.1	4.4	3,957,437	112.0	13.7	5.5
台湾	612,540	84.6	10.4	-7.8	1,515,967	118.9	4.5	0.9	483,547	198.1	4.5	7.1	1,055,080	197.6	3.7	6.8
香港	117,032	59.8	2.0	-5.5	404,363	80.5	1.2	-0.4	15,691	151.6	0.1	0.2	76,060	132.5	0.3	0.2
ベトナム	45,286	17.3	0.8	-15.2	125,267	21.3	0.4	-1.8	169,556	144.4	1.6	1.5	512,902	130.2	1.8	1.5
タイ	38,750	94.7	0.7	-0.2	111,758	108.5	0.3	0.0	898,955	182.5	8.5	12.0	1,529,965	138.5	5.3	5.5
シンガポール	45,139	36.2	0.8	-5.6	132,166	30.7	0.4	-1.1	45,696	302.6	0.4	0.9	79,333	148.3	0.3	0.3
マレーシア	82,421	123.5	1.4	1.1	168,981	92.1	0.5	-0.1	289,652	97.5	2.7	-0.2	709,071	106.0	2.5	0.5
フィリピン	3,711,185	453.7倍	62.9	259.6	3,717,218	126.6倍	11.0	14.0	117,114	114.3	1.1	0.4	345,128	94.5	1.2	-0.3
インドネシア	39,193	113.3	0.7	0.3	235,120	319.5	0.7	0.6	961,131	169.6	9.0	11.7	4,121,578	237.1	14.3	31.0
カンボジア	950	50.4	0.0	-0.1	3,687	65.2	0.0	-0.0	6,507	696.7	0.1	0.2	12,367	13.2倍	0.0	0.1
ミャンマー	-	-	-	-	-	-	-	-	20,019	20.9倍	0.2	0.6	23,219	758.5	0.1	0.3
インド	-	全減	-	-1.6	-	全減	-	-0.1	48,969	96.8	0.5	-0.0	109,452	175.7	0.4	0.6
バングラデシュ	-	全減	-	-0.0	-	全減	-	-0.0	1,487	全増	0.0	0.0	1,783	170.5	0.0	0.0
A S E A N	3,962,924	734.7	67.2	240.0	4,494,197	318.0	13.4	11.7	2,508,630	157.5	23.6	27.1	7,333,563	169.4	25.4	39.1
大洋州	18,967	0.8	0.3	-156.7	3,543,371	154.5	10.5	4.7	2,901,130	327.2	27.3	59.6	5,371,266	226.3	18.6	39.0
オーストラリア	17,145	0.8	0.3	-156.7	3,540,788	154.7	10.5	4.8	2,790,658	354.6	26.2	59.2	5,118,771	237.0	17.8	38.5
ニュージーランド	1,822	70.3	0.0	-0.1	1,822	36.4	0.0	-0.0	110,472	110.8	1.0	0.3	252,495	118.0	0.9	0.5
北米	106,544	30.3	1.8	-17.1	298,763	61.9	0.9	-0.7	1,161,462	93.5	10.9	-2.4	3,253,609	112.3	11.3	4.6
カナダ	36,633	19.7	0.6	-10.4	108,550	45.8	0.3	-0.5	208,609	38.5	2.0	-9.9	336,326	47.4	1.2	-4.9
アメリカ合衆国	69,911	42.2	1.2	-6.7	190,213	77.5	0.6	-0.2	952,853	136.2	9.0	7.5	2,917,283	133.3	10.1	9.5
中南米	-	-	-	-	-	全減	-	-0.0	253,891	228.7	2.4	4.2	748,700	233.7	2.6	5.6
メキシコ	-	-	-	-	-	全減	-	-0.0	69,423	133.2	0.7	0.5	103,757	75.2	0.4	-0.4
ホンジュラス	-	-	-	-	-	全減	-	-0.0	3,183	784.0	0.0	0.1	5,148	112.9	0.0	0.0
ニカラグア	-	-	-	-	-	全減	-	-0.0	1,830	全増	0.0	0.1	2,492	518.1	0.0	0.0
エクアドル	-	-	-	-	-	全減	-	-0.0	2,356	42.6	0.0	-0.1	8,304	55.1	0.0	-0.1
チリ	-	-	-	-	-	全減	-	-0.0	24,595	全増	0.2	0.7	97,226	683.8	0.3	1.1
ブラジル	-	-	-	-	-	全減	-	-0.0	151,827	297.4	1.4	3.0	528,169	366.0	1.8	5.0
西欧	66,698	55.4	1.1	-3.8	168,896	71.0	0.5	-0.3	1,446,460	137.9	13.6	11.7	3,907,758	86.0	13.6	-8.3
ノルウェー	-	-	-	-	-	全減	-	-0.0	3,082	14.7	0.0	-0.5	36,747	87.5	0.1	-0.1
デンマーク	-	-	-	-	-	全減	-	-0.0	164,896	92.2	1.6	-0.4	536,217	75.4	1.9	-2.3
英国	2,736	全増	0.0	0.2	10,051	72.3	0.0	-0.0	55,744	268.0	0.5	1.0	159,645	134.3	0.6	0.5
オランダ	29,161	全増	0.5	2.0	87,171	全増	0.3	0.3	58,588	119.7	0.6	0.3	123,862	135.7	0.4	0.4
ベルギー	18,298	全増	0.3	1.3	18,298	全増	0.1	0.1	13,509	42.5	0.1	-0.5	69,950	114.7	0.2	0.1
フランス	999	18.5	0.0	-0.3	7,088	79.6	0.0	-0.0	163,886	179.0	1.5	2.1	449,922	94.4	1.6	-0.3
ドイツ	12,960	12.0	0.2	-6.6	38,054	19.9	0.1	-0.6	41,715	173.7	0.4	0.5	128,601	9.6	0.4	-15.8
スイス	-	-	-	-	206	全増	0.0	0.0	247,402	514.8	2.3	5.9	526,606	236.0	1.8	3.9
ポルトガル	-	-	-	-	-	全減	-	-0.0	18,829	867.3	0.2	0.5	36,656	468.4	0.1	0.4
スペイン	-	全減	-	-0.1	2,293	46.4	0.0	-0.0	134,573	49.7	1.3	-4.0	454,276	89.3	1.6	-0.7
イタリア	2,544	205.7	0.0	0.1	3,154	56.5	0.0	-0.0	528,503	247.5	5.0	9.3	1,285,455	213.8	4.5	8.9
フィンランド	-	-	-	-	-	全減	-	-0.0	2,390	全増	0.0	0.1	2,732	120.2	0.0	0.0
トルコ	-	-	-	-	-	全減	-	-0.0	10,393	57.9	0.1	-0.2	21,944	49.1	0.1	-0.3
中東欧・ロシア等	-	-	-	-	-	全減	-	-0.0	37,297	20.6	0.4	-4.3	415,404	95.1	1.4	-0.3
ウズベキスタン	-	-	-	-	-	全減	-	-0.0	8,896	全増	0.1	0.3	8,896	全増	0.0	0.1
ロシア	-	-	-	-	-	全減	-	-0.0	12,874	8.7	0.1	-4.0	303,735	83.2	1.1	-0.8
ルーマニア	-	-	-	-	-	全減	-	-0.0	5,456	88.9	0.1	-0.0	41,007	191.1	0.1	0.3
ラトビア	-	-	-	-	-	全減	-	-0.0	3,637	172.1	0.0	0.0	3,637	62.1	0.0	-0.0
リトアニア	-	-	-	-	-	全減	-	-0.0	4,340	全増	0.0	0.1	5,294	288.0	0.0	0.0
EU	63,962	53.1	1.1	-4.0	158,639	70.8	0.5	-0.2	1,142,369	117.7	10.7	5.1	3,241,520	77.6	11.2	-12.2
中東	52,963	62.5	0.9	-2.2	165,141	102.2	0.5	0.0	118,642	588.6	1.1	2.9	199,069	365.5	0.7	1.9
サウジアラビア	-	-	-	-	-	全減	-	-0.0	8,632	86.0	0.1	-0.0	19,202	86.1	0.1	-0.0
カタール	-	-	-	-	-	全減	-	-0.0	106,436	35.9倍	1.0	3.1	170,699	725.7	0.6	1.9
イスラエル	-	-	-	-	-	全減	-	-0.0	3,574	228.5	0.0	0.1	6,872	225.8	0.0	0.0
アラブ首長国連邦	52,963	62.5	0.9	-2.2	165,141	102.2	0.5	0.0	-	全減	-	-0.1	2,296	60.1	0.0	-0.0
アフリカ	1,150	25.8	0.0	-0.2	2,330	33.9	0.0	-0.0	3,691	33.5	0.0	-0.2	8,307	62.0	0.0	-0.1
南アフリカ共和国	-	-	-	-	-	全減	-	-0.0	3,096	101.6	0.0	0.0	6,152	124.8	0.0	0.0

輸出品別表

[令和4年3月分]

(単位：千円、%)

品名	区分	数量 単位	当 月				1 月 以 降 累 計									
			数 量	前年比	金 額	前年比	構成比	寄与率	数 量	前年比	金 額	前年比	構成比	寄与率		
総 額					5,898,347		131.9	100.0			33,663,271		459.5	100.0		100.0
食料品及び動物					215,971		101.7	3.7			612,937		103.5	1.8		0.1
肉類及び同調製品	MT	18	78.3	91,116	109.8	1.5	0.6	52	69.3	246,263	101.3	0.7	0.0			
酪農品及び鳥卵	MT	27	90.0	9,712	104.9	0.2	0.0	90	140.6	31,316	165.5	0.1	0.0			
魚介類及び同調製品	MT	10	17.2	3,015	7.7	0.1	-2.5	13	10.6	13,428	14.5	0.0	-0.3			
魚介類	MT	10	17.9	3,015	8.3	0.1	-2.3	12	10.3	10,769	12.9	0.0	-0.3			
穀物及び同調製品	MT	67	124.1	17,623	107.7	0.3	0.1	225	94.1	56,458	85.0	0.2	-0.0			
米	MT	64	128.0	13,804	114.3	0.2	0.1	217	94.3	47,409	84.4	0.1	-0.0			
果実及び野菜	KG	10,262	83.4	9,717	87.0	0.2	-0.1	38,332	80.2	35,654	75.0	0.1	-0.0			
果実	KG	1,621	29.6	2,509	40.3	0.0	-0.3	13,406	57.3	16,738	59.2	0.0	-0.0			
野菜	KG	8,641	126.6	7,208	145.8	0.1	0.2	24,926	102.1	18,916	98.3	0.1	-0.0			
糖類及び同調製品・はちみつ	MT	3	50.0	4,756	142.1	0.1	0.1	12	120.0	8,622	151.5	0.0	0.0			
コーヒー・茶・ココア・香辛料類	MT	6	300.0	65,663	291.2	1.1	3.0	10	200.0	119,710	208.3	0.4	0.2			
その他の調製食料品				14,369	52.5	0.2	-0.9			101,486	167.9	0.3	0.2			
飲料及びたばこ				95,788	95.5	1.6	-0.3			300,450	98.9	0.9	-0.0			
飲料	KL	378	73.4	95,788	95.5	1.6	-0.3	1,148	82.1	300,450	98.9	0.9	-0.0			
原材料				1,004,337	150.4	17.0	23.6			1,620,491	106.5	4.8	0.4			
パルプ及び古紙	MT	9,913	102.2	253,530	147.8	4.3	5.7	27,129	109.0	701,678	167.1	2.1	1.1			
織物用繊維及びくず	MT	72	50.0	2,739	50.4	0.0	-0.2	364	90.8	14,067	91.6	0.0	-0.0			
粗鉱物	MT	19	-	2,970	373.1	0.1	0.2	28	200.0	6,451	161.8	0.0	0.0			
金属鉱及びくず (鉄鋼くず)	MT	11,362	120.1	741,294	154.1	12.6	18.2	12,100	57.6	885,723	83.0	2.6	-0.7			
その他の動植物性原材料				637,927	164.1	10.8	17.5	11,123	56.4	664,245	78.2	2.0	-0.7			
				3,804	43.2	0.1	-0.4			11,068	78.4	0.0	-0.0			
鉱物性燃料				3,708,323	172.7	62.9	109.4			7,033,483	327.5	20.9	18.6			
石油製品 (軽油)	KL	45,600	97.6	3,708,323	172.7	62.9	109.4	93,700	200.5	7,033,483	327.5	20.9	18.6			
動植物性油脂	MT	232	139.8	32,603	232.6	0.6	1.3	335	95.2	45,426	190.3	0.1	0.1			
加工油脂及びろう	MT	232	139.8	32,603	232.6	0.6	1.3	335	95.2	45,426	190.3	0.1	0.1			
化学製品				62,320	199.7	1.1	2.2			160,459	228.8	0.4	0.3			
精油・香料及び化粧品類	MT	6	100.0	14,344	65.3	0.2	-0.5	9	33.3	26,013	53.0	0.1	-0.1			
化粧品	MT	4	100.0	11,812	60.2	0.2	-0.5	7	38.9	21,829	56.3	0.1	-0.1			
プラスチック	MT	229	269.4	14,661	396.5	0.2	0.8	483	175.6	29,512	264.3	0.1	0.1			
塩化ビニール樹脂	MT	50	200.0	2,977	336.0	0.1	0.1	75	300.0	4,968	560.7	0.0	0.0			
その他の化学製品	MT	10	500.0	33,315	602.1	0.6	1.9	26	13.0倍	94,570	17.1倍	0.3	0.3			
原料別製品				426,696	112.9	7.2	3.4			669,505	98.8	2.0	-0.0			
非金属鉱物製品				3,033	258.8	0.1	0.1			5,344	321.2	0.0	0.0			
鉄鋼	MT	6,055	99.7	423,443	118.1	7.2	4.5	9,120	72.2	659,224	100.8	2.0	0.0			
ビレット及びシートバー等	MT	6,055	100.5	423,443	121.3	7.2	5.2	9,120	74.3	659,224	105.9	2.0	0.1			
機械類及び輸送用機器				323,150	52.6	5.5	-20.5			1,264,711	91.8	3.8	-0.4			
一般機械				281,264	59.5	4.8	-13.4			1,059,732	102.7	3.1	0.1			
原動機	KG	176,955	59.9	36,510	68.2	0.6	-1.2	573,835	78.2	115,594	93.2	0.3	-0.0			
(内燃機関)	KG	176,955	59.9	36,510	68.2	0.6	-1.2	573,835	78.2	115,594	93.2	0.3	-0.0			
《車両用》	KG	176,955	59.9	36,510	68.2	0.6	-1.2	571,535	77.9	115,021	92.8	0.3	-0.0			
建設用・鉱山用機械 (エキスカベーター)	NO	28	140.0	98,388	163.7	1.7	2.7	83	123.9	274,188	125.9	0.8	0.2			
ポンプ及び遠心分離機 (気体圧縮機)	NO	3	37.5	98,095	176.1	1.7	3.0	3	33.3	269,967	144.5	0.8	0.3			
荷役機械 (クレーン)	NO	1	100.0	62,712	19.8	1.1	-17.9			420,432	73.8	1.2	-0.6			
(リフト・エレベーター類)	NO	5	166.7	5,272	83.3	0.1	-0.1			5,272	76.0	0.0	-0.0			
ベアリング及び同部分品 (ローラーベアリング等)	MT	6	600.0	17,103	237.9	0.3	0.7	3	33.3	79,126	309.8	0.2	0.2			
半導体等製造装置	KG	78	60.0	17,103	136.6	0.1	0.1	2	100.0	4,535	82.2	0.0	-0.0			
電気機器				1,638	58.7	0.0	-0.1	224	51.9	14,699	83.2	0.0	-0.0			
重電機器 (発電機)	NO	12	35.3	13,521	15.6	0.2	-5.1			14,112	6.0	0.0	-0.8			
自動車用等の電気機器				11,371	941.3	0.2	0.7			11,671	71.4	0.0	-0.0			
輸送用機器				7,458	617.4	0.1	0.4	13	16.3	7,758	47.5	0.0	-0.0			
自動車	NO	6	23.1	2,150	全 増	0.0	0.2			2,150	651.5	0.0	0.0			
(バス・トラック)	NO	6	42.9	28,365	51.0	0.5	-1.9			190,867	170.6	0.6	0.3			
自動車の部分品	KG	173,915	55.2	2,070	15.9	0.0	-0.8	19	54.3	9,625	56.4	0.0	-0.0			
				2,070	20.3	0.0	-0.6	15	65.2	7,405	52.0	0.0	-0.0			
				26,295	61.8	0.4	-1.1	551,028	74.5	78,624	82.9	0.2	-0.1			
雑製品				2,310	2.2	0.0	-7.3			6,459	2.8	0.0	-0.9			
精密機器類 (計測機器類)				-	全 減	-	-7.2			1,105	0.5	0.0	-0.9			
その他の雑製品				-	全 減	-	-7.1			-	全 減	-	-0.9			
				1,973	81.6	0.0	-0.0			4,289	59.4	0.0	-0.0			
再輸出品				26,849	13.5	0.5	-12.1			21,959,350	57.4倍	65.2	81.9			

[令和 4 年 3 月分]

輸出地域（国）別品別表

(単位：百万円、%)

品名	地域（国）名		アジヤ		フィリピン		台湾		中華人民共和国		大韓民国		香港		マレーシア		アメリカ合衆国	
	金額	前年比	金額	前年比	金額	前年比	金額	前年比	金額	前年比	金額	前年比	金額	前年比	金額	前年比	金額	前年比
総額	5,898	131.9	5,652	341.1	3,711	453.7倍	613	84.6	502	984.5	455	394.1	117	59.8	82	123.5	70	42.2
食料品及び動物	216	101.7	161	84.5	-	全減	29	420.1			2	86.4	81	71.4	9	全増	30	660.2
肉類及び同調製品	91	109.8	91	109.8			8	206.4					60	93.9				
酪農品及び鳥卵	10	104.9	10	104.9			0	全増					4	119.6				
魚介類及び同調製品	3	7.7	3	7.7			2	全増					0	1.6				
魚介類	3	8.3	3	8.3			2	全増					0	1.7				
穀物及び同調製品	18	107.7	18	107.7			1	全増					8	56.3	8	全増		
米	14	114.3	14	114.3									5	45.5	8	全増		
果実及び野菜	10	87.0	10	87.0			0	全増					7	66.2	0	全増		
果実	3	40.3	3	40.3									2	28.1	0	全増		
野菜	7	145.8	7	145.8			0	全増					6	116.2				
糖類及び同調製品・はちみつ	5	142.1	5	142.1			3	270.3			2	166.4	-	全減				
コーヒー・茶・ココア・香料類	66	291.2	10	965.9	-	全減	7	全増					1	192.3			30	771.6
その他の調製食料品	14	52.5	14	53.7			9	378.0			-	全減	2	23.9			-	全減
飲料及びたばこ	96	95.5	46	121.2			23	105.3	14	417.4	4	300.0	0	3.7			20	95.4
飲料	96	95.5	46	121.2			23	105.3	14	417.4	4	300.0	0	3.7			20	95.4
原材料	1,004	150.4	1,004	151.0			453	184.0	-	全減	414	565.7	12	60.2	46	144.2	-	全減
パルプ及び古紙	254	147.8	254	147.8			160	176.3			16	58.1						
織物用繊維及びくず	3	50.4	3	50.4							1	全増			1	25.2		
粗鉱物	3	373.1	3	373.1			3	373.1										
金属鉱及びくず	741	154.1	741	154.1			286	188.9	-	全減	397	871.0	12	70.8	45	159.0		
(鉄鋼くず)	638	164.1	638	164.1			282	190.7			330	93.4倍	-	全減	26	145.7		
その他の動植物性原材料	4	43.2	4	60.7			4	120.1					-	全減			-	全減
鉱物性燃料	3,708	172.7	3,708	全増	3,708	全増												
石油製品	3,708	172.7	3,708	全増	3,708	全増												
(軽油)	3,708	172.7	3,708	全増	3,708	全増												
動植物性油脂	33	232.6	33	250.3							33	23.3倍			-	全減		
加工油脂及びろう	33	232.6	33	250.3							33	23.3倍			-	全減		
化学製品	62	199.7	31	107.1			19	105.5			2	238.7	5	55.5	4	463.7	2	165.7
精油・香料及び化粧品類	14	65.3	14	71.4			8	81.1					5	55.5			-	全減
化粧品	12	60.2	12	66.6			8	93.8					4	41.3			-	全減
プラスチック	15	396.5	14	373.1			10	551.9			2	238.7			1	142.1	1	全増
塩化ビニール樹脂	3	336.0	2	238.7							2	238.7					1	全増
その他の化学製品	33	602.1	3	59.1			-	全減							3	全増	1	全増
原料別製品	427	112.9	424	115.8			0	0.1	423	全増	-	全減	-	全減			-	全減
非金属鉱物製品	3	258.8	0	61.7			0	全増			-	全減						
鉄鋼	423	118.1	423	118.1			-	全減	423	全増								
ビレット及びシートバー等	423	121.3	423	121.3			-	全減	423	全増								
機械類及び輸送用機器	323	52.6	237	116.1	3	38.4	87	146.1	64	425.8	-	全減	12	164.8	23	105.2	-	全減
一般機械	281	59.5	221	135.8	-	全減	82	141.4	64	478.8	-	全減	12	164.8	20	104.5	-	全減
原動機	37	68.2	9	59.0			0	全増							7	49.4		
(内燃機関)	37	68.2	9	59.0			0	全増							7	49.4		
《車両用》	37	68.2	9	59.0			0	全増							7	49.4		
建設用・鉱山用機械	98	163.7	98	163.7			64	143.6					8	292.4	7	全増		
(エキスカベーター)	98	176.1	98	176.1			64	148.5					8	292.4	7	全増		
ポンプ及び遠心分離機	63	19.8	32	55.9	-	全減	6	270.6					2	53.8	4	302.0	-	全減
(気体圧縮機)	5	83.3	5	83.3			5	250.0										
荷役機械	17	237.9	17	305.0			13	404.5					1	全増	0	全増		
(クレーン)	3	136.6	3	136.6														
(リフト・エレベーター類)	11	507.5	11	622.1			11	740.2										
ベアリング及び同部分品	64	466.3	64	466.3					64	498.7	-	全減			2	58.7		
(ローラーベアリング等)	64	466.3	64	466.3					64	498.7	-	全減						
半導体等製造装置	2	58.7	2	58.7														
電気機器	14	15.6	14	40.3	3	全増	5	357.4	-	全減					1	全増	-	全減
重電機器	11	941.3	11	941.3	3	全増	5	540.7										
(発電機)	7	617.4	7	617.4	3	全増	5	540.7										
自動車用等の電気機器	2	全増	2	全増											1	全増		
輸送用機器	28	51.0	3	32.3	-	全減									3	85.0		
自動車	2	15.9	-	全減	-	全減												
(バス・トラック)	2	20.3																
自動車の部分品	26	61.8	3	42.9	-	全減									3	85.0		
雑製品	2	2.2	2	1.5			1	33.7	-	全減	-	全減	1	全増			1	48.0
精密機器類	-	全減	-	全減			-	全減	-	全減	-	全減						
(計測機器類)	-	全減	-	全減														
その他の雑製品	2	81.6	1	55.9			0	22.7					1	全増			1	307.7
再輸出品	27	13.5	6	13.0			0	10.2	1	全増	0	全増	5	13.5			18	844.1

輸入品別表

(単位：千円、%)

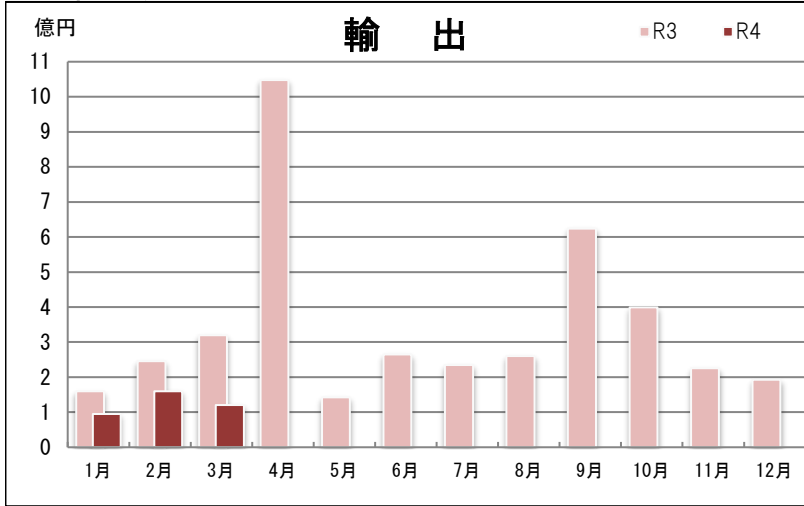
[令和4年3月分]

品名	区分	数量 単位	当 月						1 月以 降 累 計					
			数 量	前 年 比	金 額	前 年 比	構 成 比	寄 与 率	数 量	前 年 比	金 額	前 年 比	構 成 比	寄 与 率
総 額				10,631,625	146.7	100.0	100.0			28,817,401	136.4	100.0	100.0	
食料品及び動物				2,469,501	132.9	23.2	18.1			5,897,861	127.5	20.5	16.5	
肉類及び同調製品	MT	1,791	102.2	825,998	97.5	7.8	-0.6	5,361	106.6	2,439,528	106.3	8.5	1.9	
牛肉	MT	73	54.9	85,797	79.2	0.8	-0.7	234	76.0	248,238	106.3	0.9	0.2	
(豚肉)	MT	262	34.3	139,845	34.4	1.3	-7.9	927	52.4	501,173	53.3	1.7	-5.7	
鶏肉	MT	638	215.5	170,995	319.8	1.6	3.5	1,979	197.3	530,224	294.6	1.8	4.6	
魚介類及び同調製品	MT	312	100.3	127,553	103.5	1.2	0.1	952	98.8	435,991	118.2	1.5	0.9	
魚介類	KG	238,740	96.8	85,174	100.5	0.8	0.0	793,625	106.3	327,505	134.7	1.1	1.1	
魚介類の調製品	MT	73	112.3	42,379	110.2	0.4	0.1	158	72.5	108,486	86.2	0.4	-0.2	
穀物及び同調製品	MT	13,297	183.8	817,225	205.7	7.7	12.4	25,453	171.7	1,455,387	206.6	5.1	9.8	
小麦及びメスリン	MT	1,825	119.8	96,609	186.9	0.9	1.3	4,985	76.9	260,485	124.2	0.9	0.7	
米	MT	9,412	183.0	585,210	203.3	5.5	8.8	12,762	238.8	784,880	255.5	2.7	6.2	
(とうもろこし(飼料用))	MT	1,500	全 増	61,058	全 増	0.6	1.8	5,968	398.7	230,175	580.4	0.8	2.5	
果実及び野菜	KG	2,998,092	141.8	483,356	173.1	4.5	6.0	6,047,160	110.8	980,018	133.4	3.4	3.2	
果実	KG	1,099,556	102.8	160,215	113.7	1.5	0.6	2,854,207	96.1	423,874	108.8	1.5	0.4	
(バナナ(生鮮))	MT	887	94.9	97,131	99.6	0.9	-0.0	2,346	94.1	254,596	102.8	0.9	0.1	
野菜	KG	1,898,536	181.6	323,141	233.6	3.0	5.5	3,192,953	128.4	556,144	161.0	1.9	2.7	
(冷凍野菜)	KG	1,214,381	321.7	204,461	410.5	1.9	4.6	1,690,489	184.0	285,634	230.9	1.0	2.1	
飼料	MT	2,069	68.0	114,171	83.4	1.1	-0.7	5,300	78.8	297,115	101.0	1.0	0.0	
その他の調製食料品				72,899	217.7	0.7	1.2			189,672	168.1	0.7	1.0	
原材料				350,431	216.0	3.3	5.6			1,379,923	289.0	4.8	11.7	
採油用の種・ナット及び核	MT	874	112.3	89,713	131.7	0.8	0.6	1,400	108.9	140,558	125.2	0.5	0.4	
大豆	MT	807	109.3	75,828	129.9	0.7	0.5	1,316	109.7	122,254	133.3	0.4	0.4	
木材及びコルク				43,776	88.0	0.4	-0.2			133,915	81.0	0.5	-0.4	
(製材)				37,190	96.8	0.3	-0.0			108,328	79.9	0.4	-0.4	
その他の動植物性原材料				208,642	843.4	2.0	5.4			1,012,053	17.4倍	3.5	12.4	
植物性原材料				208,642	10.1倍	2.0	5.6			1,001,521	18.7倍	3.5	12.3	
鉱物性燃料				3,426,502	190.4	32.2	48.1			9,843,743	189.1	34.2	60.3	
石炭	MT	149,224	108.5	3,103,673	281.3	29.2	59.1	401,285	93.6	7,810,985	219.2	27.1	55.3	
石油製品				312,923	45.3	2.9	-11.2			2,021,898	124.3	7.0	5.1	
化学製品				454,228	228.0	4.3	7.5			1,141,243	127.2	4.0	3.2	
精油・香料及び化粧品類	MT	198	185.0	173,253	226.5	1.6	2.9	498	118.3	579,230	114.2	2.0	0.9	
プラスチック	MT	923	189.1	200,832	294.6	1.9	3.9	1,798	140.1	390,148	192.9	1.4	2.4	
ポリエチレン	MT	282	117.0	66,742	170.2	0.6	0.8	834	123.7	167,042	155.4	0.6	0.8	
その他の化学製品	MT	272	109.2	50,312	163.7	0.5	0.6	658	67.7	99,109	88.6	0.3	-0.2	
原料別製品				1,453,344	125.7	13.7	8.8			3,555,286	123.5	12.3	8.8	
木製品及びコルク製品(除家具)				471,710	111.3	4.4	1.4			1,129,944	127.4	3.9	3.2	
(合板)				347,523	107.5	3.3	0.7			802,720	116.6	2.8	1.5	
紙類及び同製品	MT	1,179	131.6	177,911	136.3	1.7	1.4	2,384	100.1	380,595	111.5	1.3	0.5	
織物用糸及び繊維製品				75,844	76.0	0.7	-0.7			317,536	120.8	1.1	0.7	
非金属鉱物製品				228,767	182.4	2.2	3.1			530,581	98.4	1.8	-0.1	
鉄鋼	MT	612	67.0	102,250	84.1	1.0	-0.6	1,516	78.8	242,443	112.7	0.8	0.4	
合金鉄	MT	273	58.2	44,490	61.5	0.4	-0.8	546	116.4	88,867	122.9	0.3	0.2	
管及び管用継手	MT	193	56.9	38,497	98.4	0.4	-0.0	507	59.2	91,259	104.1	0.3	0.0	
非鉄金属	MT	500	235.8	208,979	376.5	2.0	4.5	950	200.8	370,975	289.0	1.3	3.2	
アルミニウム及び同合金	MT	500	237.0	208,979	380.4	2.0	4.6	950	203.0	369,506	302.3	1.3	3.2	
金属製品				166,934	91.1	1.6	-0.5			531,994	123.6	1.8	1.3	
機械類及び輸送用機器				682,733	61.6	6.4	-12.6			2,201,588	60.1	7.6	-19.0	
一般機械				309,862	43.7	2.9	-11.8			1,014,702	41.7	3.5	-18.5	
加熱用・冷却用機器				156,695	100.5	1.5	0.0			348,638	100.5	1.2	0.0	
(エアコン)				139,112	103.1	1.3	0.1			305,843	105.2	1.1	0.2	
ポンプ及び遠心分離機				64,181	210.0	0.6	1.0			104,002	118.3	0.4	0.2	
電気機器				291,233	94.0	2.7	-0.6			937,428	103.2	3.3	0.4	
重電機器				41,450	394.9	0.4	0.9			78,611	53.9	0.3	-0.9	
家庭用電気機器				88,073	80.3	0.8	-0.6			258,908	88.6	0.9	-0.4	
半導体等電子部品				77,284	278.8	0.7	1.5			151,155	99.6	0.5	-0.0	
輸送用機器				81,638	90.5	0.8	-0.3			249,458	77.7	0.9	-0.9	
航空機類	MT	2	全 増	36,897	全 増	0.3	1.1	2	100.0	36,897	35.2	0.1	-0.9	
雑製品				1,549,963	189.2	14.6	21.6			4,257,720	139.1	14.8	15.6	
照明器具	KG	24,715	131.8	102,644	153.8	1.0	1.1	53,035	65.7	222,073	92.8	0.8	-0.2	
家具	KG	365,238	117.0	228,261	156.0	2.1	2.4	1,393,776	122.0	858,480	142.5	3.0	3.3	
バッグ類	KG	7,895	184.1	319,448	227.7	3.0	5.3	23,404	157.0	899,709	210.5	3.1	6.1	
衣類及び同附属品				90,738	122.6	0.9	0.5			272,183	135.6	0.9	0.9	
はき物	KG	15,940	101.5	39,971	148.9	0.4	0.4	38,802	87.3	101,061	156.4	0.4	0.5	
精密機器類				253,281	384.4	2.4	5.5			523,260	226.9	1.8	3.8	
時計及び部分品				230,333	670.3	2.2	5.8			449,349	280.1	1.6	3.8	
その他の雑製品				515,620	172.3	4.8	6.4			1,380,954	106.6	4.8	1.1	
プラスチック製品	KG	306,238	109.4	111,975	134.5	1.1	0.8	911,138	113.9	318,595	130.4	1.1	1.0	
再輸入品				195,948	266.1	1.8	3.6			418,907	226.9	1.5	3.0	

那覇空港税関支署貿易概況

[令和4年3月分]

1. 輸出動向



【貿易額の推移】

(単位：千円、%)

	令和3年			令和4年		
	金額	前年比	管内比	金額	前年比	管内比
1月	160,159	103.5	10.6	95,289	59.5	6.4
2月	245,322	105.5	18.3	160,089	65.3	0.6
3月	319,767	141.7	7.2	120,622	37.7	2.0
4月	1,047,341	18.0倍	6.1			
5月	142,603	215.3	7.6			
6月	264,677	281.7	14.5			
7月	234,470	37.0	17.7			
8月	260,398	129.4	15.1			
9月	623,432	252.3	31.7			
10月	398,684	71.8	9.3			
11月	225,270	106.1	4.1			
12月	192,355	149.0	9.0			
計	4,114,478	146.4	9.1	376,000	51.8	1.1

【上位品別表】

(単位：千円、%)

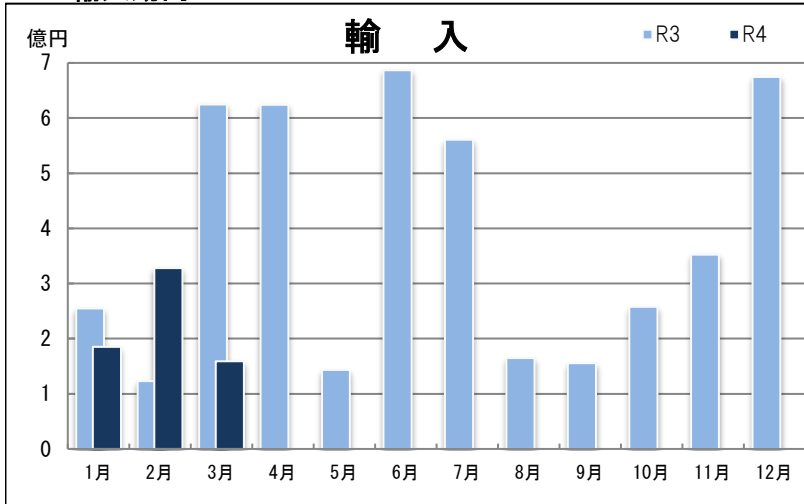
	品名	金額	前年比	構成比
総額		120,622	37.7	100.0
1	肉類及び同調製品	76,944	103.8	63.8
2	再輸出品	21,846	13.9	18.1
3	酪農品及び鳥卵	9,351	101.0	7.8
4	その他の調製食品	5,498	90.5	4.6
5	穀物及び同調製品	2,469	152.9	2.0

【上位国(地域)別表】

(単位：千円、%)

	国(地域)名	金額	前年比	構成比
総額		120,622	37.7	100.0
1	香港	67,229	81.0	55.7
2	シンガポール	30,488	117.1	25.3
3	アメリカ合衆国	17,684	464.3	14.7
4	イタリア	2,544	205.7	2.1
5	マレーシア	1,638	58.7	1.4

2. 輸入動向



【貿易額の推移】

(単位：千円、%)

	令和3年			令和4年		
	金額	前年比	管内比	金額	前年比	管内比
1月	254,536	82.6	3.9	185,355	72.8	1.7
2月	123,118	26.6	1.7	327,781	266.2	4.4
3月	624,860	77.9	8.6	159,216	25.5	1.5
4月	624,043	574.3	8.5			
5月	143,239	183.6	1.4			
6月	686,862	489.3	8.7			
7月	560,988	394.8	4.9			
8月	164,934	125.8	0.7			
9月	155,646	76.3	2.1			
10月	257,618	118.3	1.8			
11月	352,174	126.0	3.1			
12月	674,671	283.3	5.4			
計	4,622,689	148.5	3.7	672,352	67.1	2.3

【上位品別表】

(単位：千円、%)

	品名	金額	前年比	構成比
総額		159,216	25.5	100.0
1	輸送用機器	36,897	全増	23.2
2	その他の雑製品	33,732	75.3	21.2
3	家具	18,375	506.6	11.5
4	電気機器	17,431	50.2	10.9
5	金属製品	10,132	20.6	6.4

【上位国(地域)別表】

(単位：千円、%)

	国(地域)名	金額	前年比	構成比
総額		159,216	25.5	100.0
1	アメリカ合衆国	45,446	48.4	28.5
2	英国	38,592	全増	24.2
3	中華人民共和国	32,548	73.2	20.4
4	ベトナム	8,209	351.9	5.2
5	台湾	6,976	40.0	4.4

※令和4年2月は輸出は確報値、輸入は速報値。令和4年3月は輸出、輸入とも速報値。