

## 管内貿易統計（速報） 令和2年9月分

[ 沖縄地区税関 ]

(単位：百万円、%)

	R2年9月分	R元年9月分	前年同月比	全国比	当年1～9月累計	前年1～9月累計	前年同期比	全国比
輸出	1,212	1,120	108.2	0.02	24,649	19,578	125.9	0.05
輸入	8,390	7,702	108.9	0.16	97,823	104,458	93.6	0.19
差引	-7,178	-6,582			-73,174	-84,881		

(参考) [ 全国 ]

(単位：百万円、%)

	R2年9月分	R元年9月分	前年同月比		当年1～9月累計	前年1～9月累計	前年同期比	
輸出	6,055,109	6,368,996	95.1		49,021,940	57,400,388	85.4	
輸入	5,380,131	6,498,069	82.8		50,338,023	58,831,860	85.6	
差引	674,977	-129,074			-1,316,083	-1,431,473		

- ◎本資料の数値は速報値です。確報値・確定値と異なる場合がありますのでご注意ください。
- ◎数量又は金額欄中の「-」は実績皆無のもの、「0」は表示単位に満たないものを表しています。
- ◎数量単位の「KG」はキログラム、「KL」はキロリットル、「MT」はトン、「NO」は個・本・枚・頭・羽・匹・台・両・機・隻・着、「TH」は千個・千本・千枚を表しています。
- ◎前年比が1000.0%以上のときは倍率表示、1000.0倍以上のときは「殆全増」と表示しています。
- ◎本資料における貿易額は、管内各官署が管轄する区域に蔵置された貨物の通関額です。
- ◎品名の「再輸出品」とは、本邦から輸出する外国産貨物をいい、「再輸入品」とは、本邦に輸入する内国産貨物をいいます。
- ◎財務省税関ホームページの「貿易統計」から、全国及び税関別の詳細な輸出入通関実績等を検索・閲覧できますので、ご利用下さい。  
(財務省 税関ホームページ <https://www.customs.go.jp/>)



本資料を引用する場合は、沖縄地区税関の資料による旨を注記して下さい。

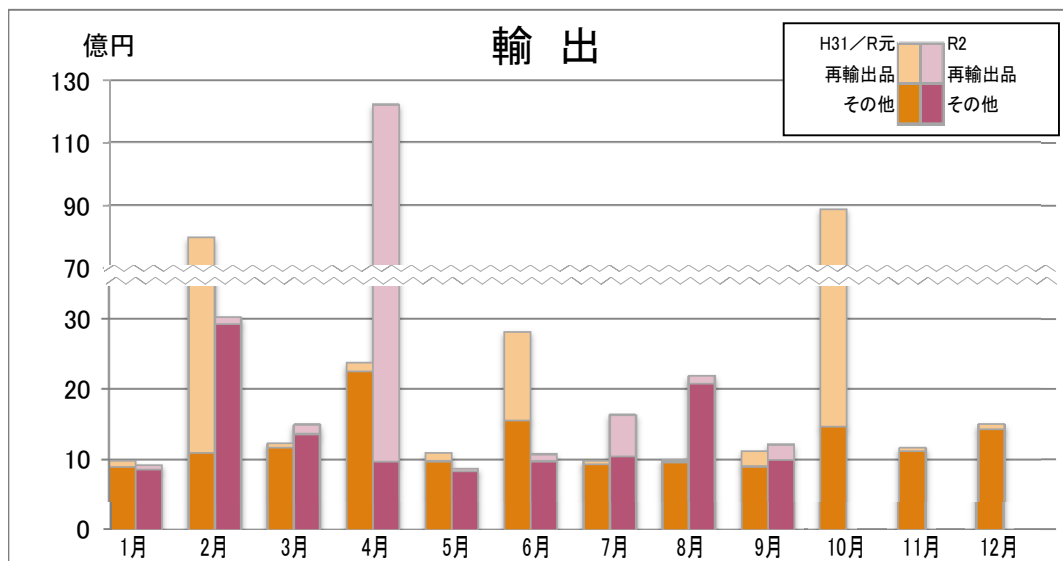
連絡問合せ先 沖縄地区税関 調査統計課 (電話 098-862-9650)

那覇市港町2-11-1 那覇港湾合同庁舎3階

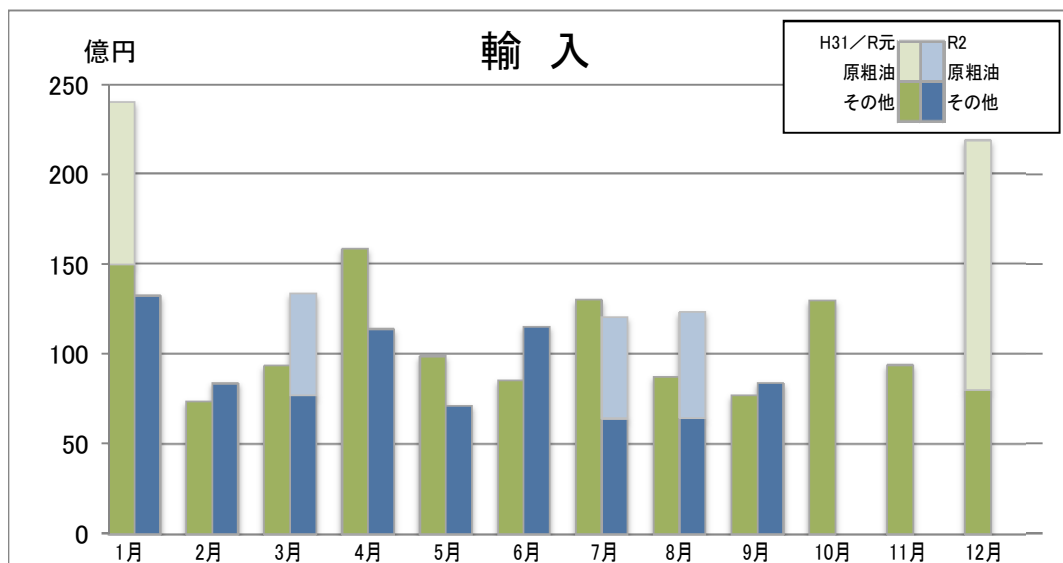
沖縄地区税関ホームページ <https://www.customs.go.jp/okinawa/>

## 貿易額の推移

(単位：百万円、%)



輸出	平成31年／令和元年			令和2年		
	金額	前年比	うち再輸出品	金額	前年比	うち再輸出品
1月	982	75.3	85	927	94.4	63
2月	7,967	660.1	6,875	3,023	37.9	101
3月	1,233	91.1	59	1,499	121.6	138
4月	2,377	125.8	126	12,207	513.5	11,235
5月	1,095	75.0	115	866	79.0	30
6月	2,819	167.9	1,262	1,084	38.5	101
7月	984	89.2	46	1,636	166.2	590
8月	1,000	67.6	35	2,196	219.5	115
9月	1,120	85.1	217	1,212	108.2	214
10月	8,876	476.2	7,401			
11月	1,167	87.4	46			
12月	1,505	12.0	71			
計	31,126	109.1	16,339	24,649	125.9	12,587



輸入	平成31年／令和元年			令和2年		
	金額	前年比	うち原粗油	金額	前年比	うち原粗油
1月	23,984	99.2	9,024	13,239	55.2	-
2月	7,374	75.5	-	8,379	113.6	-
3月	9,358	76.1	-	13,355	142.7	5,635
4月	15,835	205.9	-	11,388	71.9	-
5月	9,887	62.9	-	7,143	72.2	-
6月	8,552	86.6	-	11,531	134.8	-
7月	13,011	81.9	-	12,058	92.7	5,626
8月	8,755	63.4	-	12,342	141.0	5,881
9月	7,702	65.8	-	8,390	108.9	-
10月	12,969	57.7	-			
11月	9,401	72.6	-			
12月	21,870	114.5	13,868			
計	148,698	84.8	22,891	97,823	93.6	17,142

※令和2年8月は輸出は確報値、輸入は速報値。令和2年9月は輸出、輸入とも速報値。

# 輸出入地域（国）別表

[ 令和2年9月分 ]

(単位：千円、%)

区分 地域(国)名	輸 出								輸 入							
	当 月				1 月 以 降 累 計				当 月				1 月 以 降 累 計			
	金 額	前年比	構成比	寄与率	金 額	前年比	構成比	寄与率	金 額	前年比	構成比	寄与率	金 額	前年比	構成比	寄与率
<b>総額</b>	<b>1,212,364</b>	<b>108.2</b>	<b>100.0</b>	<b>100.0</b>	<b>24,649,473</b>	<b>129.9</b>	<b>100.0</b>	<b>100.0</b>	<b>8,390,445</b>	<b>108.9</b>	<b>100.0</b>	<b>100.0</b>	<b>97,823,302</b>	<b>93.6</b>	<b>100.0</b>	<b>100.0</b>
<b>アジア</b>	<b>837,978</b>	<b>128.6</b>	<b>69.1</b>	<b>202.5</b>	<b>21,784,872</b>	<b>129.1</b>	<b>88.4</b>	<b>96.9</b>	<b>3,340,841</b>	<b>69.1</b>	<b>39.8</b>	<b>-217.1</b>	<b>38,623,983</b>	<b>82.4</b>	<b>39.5</b>	<b>124.4</b>
大韓民国	43,913	41.1	3.6	-68.4	570,238	27.3	2.3	-29.9	187,688	58.8	2.2	-19.1	7,253,358	102.7	7.4	-2.8
中華人民共和国	53,142	139.0	4.4	16.2	11,540,659	148.5	46.8	74.4	1,381,183	82.7	16.5	-42.0	15,023,967	84.7	15.4	40.9
台湾	157,418	72.4	13.0	-65.4	4,732,573	231.4	19.2	53.0	212,274	95.0	2.5	-1.6	2,796,516	115.0	2.9	-5.5
香港	151,394	155.3	12.5	58.6	2,286,786	128.5	9.3	10.0	3,790	16.5	0.0	-2.8	77,172	15.2	0.1	6.5
ベトナム	139,174	644.8	11.5	127.9	894,970	155.6	3.6	6.3	174,026	85.3	2.1	-4.4	1,463,201	72.1	1.5	8.5
タイ	28,785	96.8	2.4	-1.0	273,544	79.8	1.1	-1.4	139,952	23.3	1.7	-66.8	3,259,923	88.6	3.3	6.3
シンガポール	129,408	234.6	10.7	80.7	451,068	95.2	1.8	-0.5	19,031	86.9	0.2	-0.4	172,963	49.6	0.2	2.7
マレーシア	43,158	109.2	3.6	4.0	422,856	134.0	1.7	2.1	94,430	34.4	1.1	-26.1	1,693,128	75.6	1.7	8.2
フィリピン	47,607	全増	3.9	51.8	205,318	155.8	0.8	1.5	117,803	86.6	1.4	-2.7	1,260,412	96.1	1.3	0.8
インドネシア	28,633	97.7	2.4	-0.7	266,429	23.7	1.1	-17.0	1,001,788	74.0	11.9	-51.2	5,389,805	57.9	5.5	59.1
カンボジア	901	71.6	0.1	-0.4	10,813	82.1	0.0	-0.0	3,087	140.1	0.0	0.1	13,440	64.8	0.0	0.1
ミャンマー	3,800	全増	0.3	4.1	9,830	103.5	0.0	0.0	-	-	-	-	59,989	113.8	0.1	-0.1
インド	-	-	-	-	36,026	85.9	0.1	-0.1	4,207	74.9	0.1	-0.2	139,207	112.3	0.1	-0.2
パキスタン	5,184	全増	0.4	5.6	22,002	438.4	0.1	0.3	-	-	-	-	5,516	161.1	0.0	-0.0
マカオ	5,461	35.8	0.5	-10.6	46,851	56.5	0.2	-0.7	-	-	-	-	382	全増	0.0	-0.0
<b>A S E A N</b>	<b>421,466</b>	<b>238.7</b>	<b>34.8</b>	<b>266.4</b>	<b>2,534,828</b>	<b>84.8</b>	<b>10.3</b>	<b>-8.9</b>	<b>1,550,117</b>	<b>59.8</b>	<b>18.5</b>	<b>-151.4</b>	<b>13,316,425</b>	<b>70.1</b>	<b>13.6</b>	<b>85.5</b>
<b>大洋州</b>	<b>65,244</b>	<b>75.7</b>	<b>5.4</b>	<b>-22.8</b>	<b>369,798</b>	<b>49.4</b>	<b>1.5</b>	<b>-7.5</b>	<b>2,764,537</b>	<b>640.7</b>	<b>32.9</b>	<b>339.0</b>	<b>22,376,596</b>	<b>118.7</b>	<b>22.9</b>	<b>-53.1</b>
オーストラリア	40,828	649.7	3.4	37.6	134,531	188.4	0.5	1.2	2,668,632	925.8	31.8	345.9	21,576,120	120.3	22.1	-54.9
ニュージーランド	1,366	119.9	0.1	0.2	19,081	64.1	0.1	-0.2	95,905	67.0	1.1	-6.9	792,744	86.3	0.8	1.9
グアム(米)	23,050	29.3	1.9	-60.6	216,186	40.8	0.9	-6.2	-	-	-	-	-	-	-	-
<b>北米</b>	<b>217,572</b>	<b>77.6</b>	<b>17.9</b>	<b>-68.2</b>	<b>1,188,432</b>	<b>113.3</b>	<b>4.8</b>	<b>2.8</b>	<b>1,069,181</b>	<b>128.5</b>	<b>12.7</b>	<b>34.4</b>	<b>9,591,100</b>	<b>67.6</b>	<b>9.8</b>	<b>69.2</b>
カナダ	38,425	87.8	3.2	-5.8	291,691	102.9	1.2	0.2	26,253	80.7	0.3	-0.9	708,432	74.0	0.7	3.7
アメリカ合衆国	179,147	75.7	14.8	-62.4	896,741	117.2	3.6	2.6	1,042,928	130.4	12.4	35.3	8,882,668	67.2	9.1	65.5
<b>中南米</b>	<b>-</b>	<b>全減</b>	<b>-</b>	<b>-1.4</b>	<b>-</b>	<b>全減</b>	<b>-</b>	<b>-0.1</b>	<b>125,322</b>	<b>94.0</b>	<b>1.5</b>	<b>-1.2</b>	<b>1,538,424</b>	<b>125.1</b>	<b>1.6</b>	<b>-4.7</b>
メキシコ	-	-	-	-	-	全減	-	-0.1	26,010	73.2	0.3	-1.4	452,369	128.9	0.5	-1.5
ホンジュラス	-	-	-	-	-	全減	-	-	1,878	61.2	0.0	-0.2	18,221	88.9	0.0	0.0
エクアドル	-	-	-	-	-	全減	-	-	9,577	全増	0.1	1.4	28,078	全増	0.0	-0.4
ペルー	-	-	-	-	-	全減	-	-	4,488	全増	0.1	0.7	10,435	全増	0.0	-0.2
ブラジル	-	全減	-	-1.4	-	全減	-	-0.1	82,451	87.8	1.0	-1.7	874,214	118.7	0.9	-2.1
<b>西欧</b>	<b>46,074</b>	<b>205.6</b>	<b>3.8</b>	<b>25.7</b>	<b>379,847</b>	<b>127.0</b>	<b>1.5</b>	<b>1.6</b>	<b>958,012</b>	<b>71.6</b>	<b>11.4</b>	<b>-55.2</b>	<b>7,464,350</b>	<b>58.5</b>	<b>7.6</b>	<b>79.8</b>
ノルウェー	-	-	-	-	-	全減	-	-	13,572	54.3	0.2	-1.7	126,888	61.0	0.1	1.2
スウェーデン	1,583	65.6	0.1	-0.9	16,208	62.9	0.1	-0.2	2,073	全増	0.0	0.3	41,240	137.7	0.0	-0.2
デンマーク	-	-	-	-	15,187	全増	0.1	0.3	427,211	268.6	5.1	39.0	1,930,900	127.6	2.0	-6.3
英国	-	-	-	-	5,500	73.4	0.0	-0.0	10,743	3.6	0.1	-42.1	313,035	44.7	0.3	5.8
アイルランド	-	-	-	-	-	全減	-	-	63,065	全増	0.8	9.2	265,091	58.3	0.3	2.9
オランダ	4,586	90.4	0.4	-0.5	93,001	66.8	0.4	-0.9	12,344	589.2	0.1	1.5	516,485	179.1	0.5	-3.4
ベルギー	-	-	-	-	-	全減	-	-0.2	11,695	123.9	0.1	0.3	77,407	73.0	0.1	0.4
フランス	461	58.7	0.0	-0.4	14,415	74.3	0.1	-0.1	144,493	52.3	1.7	-19.1	610,921	29.8	0.6	21.7
ドイツ	35,083	12.5倍	2.9	35.1	177,025	288.5	0.7	2.3	39,369	54.2	0.5	-4.8	659,899	67.7	0.7	4.8
スイス	-	全減	-	-6.7	-	全減	-	-0.3	53,749	63.1	0.6	-4.6	475,032	39.0	0.5	11.2
ポルトガル	-	-	-	-	5,306	全増	0.0	0.1	1,431	23.1	0.0	-0.7	20,984	48.2	0.0	0.3
スペイン	1,280	全増	0.1	1.4	20,668	41.3倍	0.1	0.4	62,008	43.0	0.7	-11.9	1,065,960	57.3	1.1	12.0
イタリア	3,081	60.0	0.3	-2.2	32,537	157.1	0.1	0.2	96,501	45.4	1.2	-16.9	1,148,396	38.7	1.2	27.4
トルコ	-	-	-	-	-	全減	-	-	19,758	61.0	0.2	-1.8	118,051	52.1	0.1	1.6
<b>中東欧・ロシア等</b>	<b>-</b>	<b>全減</b>	<b>-</b>	<b>-6.1</b>	<b>525,352</b>	<b>579.6</b>	<b>2.1</b>	<b>8.6</b>	<b>81,198</b>	<b>61.8</b>	<b>1.0</b>	<b>-7.3</b>	<b>766,999</b>	<b>59.6</b>	<b>0.8</b>	<b>7.8</b>
ロシア	-	全減	-	-0.4	360,182	75.9倍	1.5	7.0	72,215	70.5	0.9	-4.4	661,297	63.4	0.7	5.7
ルーマニア	-	-	-	-	3,428	24.2	0.0	-1.6	36,415	24.2	0.0	-1.6	38.1	0.0	0.0	0.9
ラトビア	-	-	-	-	116,144	146.6	0.5	0.7	2,281	102.1	0.0	0.0	13,278	57.2	0.0	0.1
ウクライナ	-	-	-	-	15,659	全増	0.1	0.3	1,312	全増	0.0	0.2	5,131	104.7	0.0	-0.0
<b>EU</b>	<b>46,074</b>	<b>283.9</b>	<b>3.8</b>	<b>32.5</b>	<b>502,798</b>	<b>137.9</b>	<b>2.0</b>	<b>2.7</b>	<b>867,178</b>	<b>70.9</b>	<b>10.3</b>	<b>-51.7</b>	<b>6,582,002</b>	<b>58.2</b>	<b>6.7</b>	<b>71.2</b>
<b>中東</b>	<b>45,496</b>	<b>64.7</b>	<b>3.8</b>	<b>-27.0</b>	<b>382,522</b>	<b>78.1</b>	<b>1.6</b>	<b>-2.1</b>	<b>47,163</b>	<b>95.3倍</b>	<b>0.6</b>	<b>6.8</b>	<b>17,426,120</b>	<b>188.4</b>	<b>17.8</b>	<b>-123.3</b>
サウジアラビア	-	-	-	-	-	全増	0.1	1.5	10,552	全増	0.1	1.5	17,194,689	189.3	17.6	-122.2
カタール	-	-	-	-	-	全増	0.4	5.1	34,821	全増	0.4	5.1	203,345	161.8	0.2	-1.2
アラブ首長国連邦	45,496	64.7	3.8	-27.0	382,522	78.1	1.6	-2.1	1,790	361.6	0.0	0.2	13,996	72.9	0.0	0.1
<b>アフリカ</b>	<b>-</b>	<b>全減</b>	<b>-</b>	<b>-2.7</b>	<b>18,650</b>	<b>82.2</b>	<b>0.1</b>	<b>-0.1</b>	<b>3,873</b>	<b>618.7</b>	<b>0.0</b>	<b>0.5</b>	<b>8,655</b>	<b>36.3</b>	<b>0.0</b>	<b>0.2</b>
エジプト	-	-	-	-	-	全増	0.0	0.5	3,322	全増	0.0	0.5	3,322	全増	0.0	-0.1

# 輸出品別表

[ 令和2年9月分 ]

(単位：千円、%)

品名	区分	数量	当 月					1 月 以 降 累 計							
			単位	数 量	前年比	金 額	前年比	構成比	寄与率	数 量	前年比	金 額	前年比	構成比	寄与率
<b>総 額</b>						<b>1,212,364</b>	<b>108.2</b>	<b>100.0</b>	<b>100.0</b>			<b>24,649,473</b>	<b>125.9</b>	<b>100.0</b>	<b>100.0</b>
<b>食料品及び動物</b>						<b>183,133</b>	<b>87.4</b>	<b>15.1</b>	<b>-28.7</b>			<b>1,650,235</b>	<b>79.1</b>	<b>6.7</b>	<b>-8.6</b>
肉類及び同調製品	MT	18	105.9	49,303	100.5	4.1	0.3	108	63.5	340,217	62.3	1.4	-4.1		
酪農品及び鳥卵	MT	13	13.0倍	3,860	16.8倍	0.3	3.9	138	145.3	46,937	206.8	0.2	0.5		
魚介類及び同調製品	MT	44	34.9	41,189	44.4	3.4	-56.1	448	49.2	447,678	66.4	1.8	-4.5		
魚介類	MT	42	33.6	38,847	42.6	3.2	-56.9	431	47.8	419,328	64.3	1.7	-4.6		
(鮮魚、冷蔵魚及び冷凍魚)	MT	42	33.6	38,847	42.6	3.2	-56.9	373	43.9	345,963	61.1	1.4	-4.3		
《まぐろ》	MT	37	30.3	24,126	27.6	2.0	-68.8	331	39.8	224,611	41.2	0.9	-6.3		
魚介類の調製品	MT	1	100.0	2,342	145.6	0.2	0.8	16	228.6	28,350	126.2	0.1	0.1		
穀物及び同調製品	MT	61	91.0	17,804	91.7	1.5	-1.7	626	93.7	197,228	101.7	0.8	0.1		
米	MT	51	82.3	12,314	81.2	1.0	-3.1	546	89.1	136,722	91.4	0.6	-0.3		
果実及び野菜	KG	10,008	47.6	9,750	52.2	0.8	-9.7	157,181	41.0	159,653	50.3	0.6	-3.1		
果実	KG	3,044	50.3	2,836	27.1	0.2	-8.3	51,842	45.9	82,823	54.8	0.3	-1.3		
野菜	KG	6,964	46.5	6,914	84.3	0.6	-1.4	105,339	38.9	76,830	46.2	0.3	-1.8		
糖類及び同調製品・はちみつ	MT	5	83.3	2,215	82.7	0.2	-0.5	65	46.8	38,278	49.6	0.2	-0.8		
コーヒー・茶・ココア・香辛料類	MT	3	-	38,426	607.7	3.2	34.9	12	600.0	153,526	401.4	0.6	2.3		
その他の調製食料品				20,586	103.0	1.7	0.6			265,388	124.0	1.1	1.0		
<b>飲料及びたばこ</b>				<b>205,027</b>	<b>268.7</b>	<b>16.9</b>	<b>140.0</b>			<b>797,132</b>	<b>101.7</b>	<b>3.2</b>	<b>0.3</b>		
飲料	KL	320	131.1	205,027	268.7	16.9	140.0	2,588	82.2	797,132	101.7	3.2	0.3		
<b>原材料</b>				<b>284,995</b>	<b>106.4</b>	<b>23.5</b>	<b>18.7</b>			<b>2,436,426</b>	<b>91.9</b>	<b>9.9</b>	<b>-4.2</b>		
パルプ及び古紙	MT	8,291	97.4	122,909	127.1	10.1	28.5	82,229	88.8	944,085	71.5	3.8	-7.4		
織物用繊維及びくず	MT	119	156.6	4,049	133.0	0.3	1.1	1,067	111.8	38,450	108.5	0.2	0.1		
粗鉱物	MT	4	44.4	1,762	73.4	0.1	-0.7	152	115.2	62,222	149.0	0.3	0.4		
金属鉱及びくず	MT	4,242	112.2	153,861	94.3	12.7	-10.2	37,578	143.1	1,357,157	110.8	5.5	2.6		
(鉄鋼くず)	MT	4,065	127.0	128,726	145.7	10.6	43.9	34,613	149.8	943,715	121.5	3.8	3.3		
その他の動植物性原材料				2,069	137.0	0.2	0.6			31,072	120.3	0.1	0.1		
<b>動植物性油脂</b>	<b>MT</b>	<b>62</b>	<b>103.3</b>	<b>4,586</b>	<b>139.4</b>	<b>0.4</b>	<b>1.4</b>	<b>802</b>	<b>95.9</b>	<b>55,469</b>	<b>109.5</b>	<b>0.2</b>	<b>0.1</b>		
加工油脂及びろう	MT	62	103.3	4,586	139.4	0.4	1.4	802	95.9	55,258	109.1	0.2	0.1		
<b>化学製品</b>				<b>22,400</b>	<b>40.1</b>	<b>1.8</b>	<b>-36.4</b>			<b>436,378</b>	<b>59.3</b>	<b>1.8</b>	<b>-5.9</b>		
精油・香料及び化粧品類	MT	6	16.7	11,264	28.3	0.9	-31.1	115	40.5	181,719	41.3	0.7	-5.1		
化粧品	MT	3	12.0	8,601	28.7	0.7	-23.3	82	36.4	150,659	40.7	0.6	-4.3		
プラスチック	MT	381	118.7	10,908	82.4	0.9	-2.5	3,377	78.5	111,309	61.2	0.5	-1.4		
ポリスチレン	KG	67,920	全 増	2,896	全 増	0.2	3.1	234,610	92.4	10,073	51.2	0.0	-0.2		
<b>原料別製品</b>				<b>12,104</b>	<b>118.6</b>	<b>1.0</b>	<b>2.1</b>			<b>52,837</b>	<b>78.4</b>	<b>0.2</b>	<b>-0.3</b>		
ゴム製品	MT	0	-	1,106	26.5	0.1	-3.3	7	13.5	8,742	46.8	0.0	-0.2		
鉄鋼	MT	146	全 増	10,708	全 増	0.9	11.6	146	116.8	10,708	49.8	0.0	-0.2		
鉄鋼の棒・形鋼及び線	MT	146	全 増	10,708	全 増	0.9	11.6	146	116.8	10,708	51.2	0.0	-0.2		
(鉄鋼の棒)	MT	146	全 増	10,708	全 増	0.9	11.6	146	116.8	10,708	51.2	0.0	-0.2		
<b>機械類及び輸送用機器</b>				<b>285,881</b>	<b>111.0</b>	<b>23.6</b>	<b>30.8</b>			<b>6,225,748</b>	<b>153.4</b>	<b>25.3</b>	<b>42.7</b>		
一般機械				240,853	113.8	19.9	31.9			5,439,766	234.1	22.1	61.4		
原動機	KG	189,419	56.0	32,221	56.4	2.7	-27.0	2,078,636	96.2	318,710	78.1	1.3	-1.8		
(内燃機関)	KG	189,419	56.0	32,221	56.4	2.7	-27.0	2,078,636	96.2	318,710	85.0	1.3	-1.1		
《車両用》	KG	186,500	55.2	31,089	55.5	2.6	-27.1	2,067,123	96.3	315,986	86.7	1.3	-1.0		
事務用機器				5,576	159.0	0.5	2.3			37,523	77.6	0.2	-0.2		
印刷機械及び製本機械				3,800	全 増	0.3	4.1			3,800	10.9	0.0	-0.6		
建設用・鉱山用機械				56,689	110.2	4.7	5.7			1,063,343	109.6	4.3	1.8		
(エキスカベーター)	NO	28	133.3	46,360	109.1	3.8	4.2	363	113.4	982,074	108.3	4.0	1.5		
加熱用・冷却用機器				3,572	112.7	0.3	0.4			3,572	112.7	0.0	0.0		
(冷凍機)	NO	1	全 増	3,572	全 増	0.3	3.9	1	全 増	3,572	全 増	0.0	0.1		
ポンプ及び遠心分離機				117,103	167.7	9.7	51.4			759,035	119.6	3.1	2.4		
ベアリング及び同部分品	MT	1	100.0	7,075	74.2	0.6	-2.7	7	87.5	85,018	75.8	0.3	-0.5		
(ローラーベアリング等)	MT	1	100.0	7,075	74.2	0.6	-2.7	7	87.5	85,018	75.8	0.3	-0.5		
半導体等製造装置	KG	125	全 増	7,264	全 増	0.6	7.9	89,972	140.6倍	3,007,800	289.5倍	12.2	59.1		
電気機器				24,200	617.8	2.0	22.1			66,458	40.4	0.3	-1.9		
重電機器				3,410	608.9	0.3	3.1			29,925	85.8	0.1	-0.1		
(発電機)	NO	77	全 増	3,410	全 増	0.3	3.7	169	159.4	29,106	93.1	0.1	-0.0		
電気計測機器				20,790	全 増	1.7	22.6			22,316	24.1	0.1	-1.4		
輸送用機器				20,828	49.5	1.7	-23.1			719,524	45.8	2.9	-16.8		
自動車	NO	5	45.5	2,472	57.1	0.2	-2.0	82	50.6	90,423	89.2	0.4	-0.2		
(バス・トラック)	NO	5	62.5	2,472	64.0	0.2	-1.5	50	80.6	58,238	200.1	0.2	0.6		
自動車の部分品	KG	151,871	62.6	18,356	49.1	1.5	-20.7	1,725,237	96.4	250,379	96.2	1.0	-0.2		
<b>雑製品</b>				<b>591</b>	<b>2.6</b>	<b>0.0</b>	<b>-24.4</b>			<b>408,667</b>	<b>125.5</b>	<b>1.7</b>	<b>1.6</b>		
精密機器類				-	全 減	-	-12.2			333,591	221.3	1.4	3.6		
その他の雑製品				591	9.4	0.0	-6.2			54,396	32.6	0.2	-2.2		
<b>再輸出品</b>				<b>213,647</b>	<b>98.6</b>	<b>17.6</b>	<b>-3.4</b>			<b>12,586,581</b>	<b>142.7</b>	<b>51.1</b>	<b>74.3</b>		

輸出地域（国）別品別表

[ 令和2年9月分 ]

(単位：百万円、%)

品名	地域（国）名		アジア		台湾		香港		ペトナム		シンガポール		中華人民共和国		フィリピン		アメリカ合衆国	
	金額	前年比	金額	前年比	金額	前年比	金額	前年比	金額	前年比	金額	前年比	金額	前年比	金額	前年比	金額	前年比
<b>総額</b>	<b>1,212</b>	<b>108.2</b>	<b>838</b>	<b>128.6</b>	<b>157</b>	<b>72.4</b>	<b>151</b>	<b>155.3</b>	<b>139</b>	<b>644.8</b>	<b>129</b>	<b>234.6</b>	<b>53</b>	<b>139.0</b>	<b>48</b>	<b>全増</b>	<b>179</b>	<b>75.7</b>
<b>食料品及び動物</b>	<b>183</b>	<b>87.4</b>	<b>120</b>	<b>96.0</b>	<b>14</b>	<b>253.9</b>	<b>73</b>	<b>144.7</b>			<b>20</b>	<b>50.7</b>	<b>1</b>	<b>54.8</b>	<b>1</b>	<b>全増</b>	<b>9</b>	<b>543.4</b>
肉類及び同調製品	49	100.5	49	100.5	10	全増	35	175.2			2	16.5						
酪農品及び鳥卵	4	16.8倍	4	16.8倍			2	全増			2	687.0						
魚介類及び同調製品	41	44.4	18	129.6			9	166.2			9	144.2						
魚介類	39	42.6	16	127.5			9	173.8			7	139.7						
（鮮魚、冷蔵魚及び冷凍魚）	39	42.6	16	127.5			9	173.8			7	139.7						
《まぐろ》	24	27.6	1	11.4			-	全減			1	23.7						
魚介類の調製品	2	145.6	2	145.6			1	116.9			1	171.1						
穀物及び同調製品	18	91.7	18	91.7	1	全増	14	85.9			0	14.4						
米	12	81.2	12	81.2			10	62.8										
果実及び野菜	10	52.2	10	52.2	0	40.3	8	138.6			1	9.3						
果実	3	27.1	3	27.1	0	82.1	2	52.8			0	3.2						
野菜	7	84.3	7	84.3	-	全減	6	252.6			1	17.9						
糖類及び同調製品・はちみつ	2	82.7	2	82.7	0	22.4	2	939.1					-	全減				
コーヒー・茶・ココア・香辛料類	38	607.7	2	209.2			-	全減							1	全増	6	354.3
その他の調製食料品	21	103.0	17	87.5	3	94.0	2	112.0			6	100.1	1	全増		全増	3	全増
<b>飲料及びたばこ</b>	<b>205</b>	<b>268.7</b>	<b>61</b>	<b>168.9</b>	<b>27</b>	<b>374.4</b>	<b>5</b>	<b>86.4</b>			<b>2</b>	<b>85.9</b>	<b>23</b>	<b>112.9</b>	<b>1</b>	<b>全増</b>	<b>132</b>	<b>394.3</b>
飲料	205	268.7	61	168.9	27	374.4	5	86.4			2	85.9	23	112.9	1	全増	132	394.3
<b>原材料</b>	<b>285</b>	<b>106.4</b>	<b>285</b>	<b>106.4</b>	<b>64</b>	<b>44.5</b>	<b>13</b>	<b>98.4</b>	<b>114</b>	<b>16.8倍</b>								
パルプ及び古紙	123	127.1	123	127.1	38	81.9			26	438.6			-	全減				
織物用繊維及びくず	4	133.0	4	133.0														
粗鉄物	2	73.4	2	73.4	1	214.3	1	56.3										
金属鉱及びくず	154	94.3	154	94.3	25	26.1	12	106.7			87	全増						
（鉄鋼くず）	129	145.7	129	145.7	22	24.6	1	全増			87	全増						
その他の動植物性原材料	2	137.0	2	137.0	1	117.0												
<b>動植物性油脂</b>	<b>5</b>	<b>139.4</b>	<b>-</b>	<b>全減</b>														
加工油脂及びろう	5	139.4	-	全減														
<b>化学製品</b>	<b>22</b>	<b>40.1</b>	<b>21</b>	<b>49.0</b>	<b>18</b>	<b>57.5</b>	<b>-</b>	<b>全減</b>	<b>-</b>	<b>全減</b>	<b>1</b>	<b>310.2</b>	<b>-</b>	<b>全減</b>				
精油・香料及び化粧品類	11	28.3	11	38.9	11	49.9	-	全減			1	310.2						
化粧品	9	28.7	9	42.3	8	46.7	-	全減			1	310.2						
プラスチック	11	82.4	10	72.8	7	78.5			-	全減								
ポリスチレン	3	全増	2	全増	1	全増												
<b>原料別製品</b>	<b>12</b>	<b>118.6</b>	<b>11</b>	<b>166.1</b>	<b>11</b>	<b>320.1</b>	<b>-</b>	<b>全減</b>			<b>0</b>	<b>57.4</b>	<b>-</b>	<b>全減</b>			<b>0</b>	<b>76.1</b>
ゴム製品	1	26.5	0	13.3	-	全減					0	91.7						
鉄鋼	11	全増	11	全増	11	全増												
鉄鋼の棒・形鋼及び線	11	全増	11	全増	11	全増												
（鉄鋼の棒）	11	全増	11	全増	11	全増												
<b>機械類及び輸送用機器</b>	<b>286</b>	<b>111.0</b>	<b>141</b>	<b>108.8</b>	<b>23</b>	<b>93.6</b>	<b>23</b>	<b>104.1</b>	<b>26</b>	<b>181.3</b>	<b>-</b>	<b>全減</b>	<b>29</b>	<b>695.9</b>			<b>28</b>	<b>138.2</b>
一般機械	241	113.8	115	98.1	23	93.6	23	104.1	22	169.3	-	全減	8	651.3			28	138.2
原動機	32	56.4	6	33.8									1	全増				
（内燃機関）	32	56.4	6	33.8									1	全増				
《車両用》	31	55.5	5	29.1														
事務用機器	6	159.0	4	225.6	4	257.2												
印刷機械及び製本機械	4	全増	4	全増														
建設用・鉱山用機械	57	110.2	57	110.2	19	123.4	13	89.6	21	168.2								
（エキスカベーター）	46	109.1	46	109.1	16	105.1	13	89.6	13	107.1								
加熱用・冷却用機器	4	112.7	4	112.7	-	全減	4	全増										
（冷凍機）	4	全増	4	全増			4	全増										
ポンプ及び遠心分離機	117	167.7	19	112.4	-	全減	7	85.1									28	138.2
ベアリング及び同部分品	7	74.2	7	74.2									7	561.5				
（ローラーベアリング等）	7	74.2	7	74.2									7	561.5				
半導体等製造装置	7	全増	7	全増														
電気機器	24	617.8	24	617.8					3	337.6			21	715.2				
重電機器	3	608.9	3	608.9					3	608.9								
（発電機）	3	全増	3	全増					3	全増								
電気計測機器	21	全増	21	全増									21	全増				
輸送用機器	21	49.5	2	24.9														
自動車	2	57.1																
（バス・トラック）	2	64.0																
自動車の部分品	18	49.1	2	26.1														
<b>雑製品</b>	<b>1</b>	<b>2.6</b>	<b>1</b>	<b>3.6</b>	<b>0</b>	<b>24.4</b>							<b>0</b>	<b>12.2</b>				
精密機器類	-	全減	-	全減														
その他の雑製品	1	9.4	1	12.0	0	24.4							0	12.2				
<b>再輸出品</b>	<b>214</b>	<b>98.6</b>	<b>198</b>	<b>795.1</b>	<b>1</b>	<b>100.2</b>	<b>38</b>	<b>31.2倍</b>			<b>106</b>	<b>16.3倍</b>			<b>46</b>	<b>全増</b>	<b>11</b>	<b>6.0</b>

# 輸入品別表

[ 令和2年9月分 ]

(単位：千円、%)

品名	区分	数量 単位	当 月				1 月 以 降 累 計							
			数 量	前年比	金 額	前年比	構 成 比	寄与率	数 量	前年比	金 額	前年比	構 成 比	寄与率
<b>総 額</b>					<b>8,390,445</b>	<b>108.9</b>	<b>100.0</b>	<b>100.0</b>			<b>97,823,302</b>	<b>93.6</b>	<b>100.0</b>	<b>100.0</b>
<b>食料品及び動物</b>					<b>1,292,147</b>	<b>70.7</b>	<b>15.4</b>	<b>-78.0</b>			<b>15,762,898</b>	<b>90.0</b>	<b>16.1</b>	<b>26.3</b>
肉類及び同調製品	MT	1,575	98.3	621,747	89.5	7.4	-10.6	15,134	87.0	6,481,192	84.1	6.6	18.5	
牛肉	MT	133	152.9	86,965	107.8	1.0	0.9	1,114	94.4	790,567	86.4	0.8	1.9	
(豚肉)	MT	262	83.7	138,709	84.2	1.7	-3.8	3,228	61.8	1,731,518	63.3	1.8	15.2	
鶏肉	MT	604	124.5	114,772	104.0	1.4	0.6	4,486	107.4	937,237	108.5	1.0	-1.1	
酪農品及び鳥卵	MT	67	全 増	27,914	全 増	0.3	4.1	275	109.1	109,189	123.8	0.1	-0.3	
魚介類及び同調製品	MT	377	85.1	116,273	58.8	1.4	-11.8	3,873	82.3	1,734,439	85.0	1.8	4.6	
魚介類	KG	327,556	81.6	96,279	59.5	1.1	-9.5	2,689,040	85.5	945,864	85.8	1.0	2.4	
穀物及び同調製品	MT	696	6.2	70,368	15.4	0.8	-56.1	75,248	102.2	2,869,367	100.1	2.9	-0.0	
米	MT	519	7.4	50,193	15.8	0.6	-39.0	23,083	102.1	1,217,132	111.6	1.2	-1.9	
果実及び野菜	KG	2,135,057	90.5	304,257	92.1	3.6	-3.8	19,753,071	95.3	2,893,156	95.1	3.0	2.3	
果実	KG	1,191,007	98.6	178,498	103.3	2.1	0.8	11,335,393	102.9	1,663,266	104.3	1.7	-1.0	
(バナナ(生鮮))	MT	937	105.2	107,697	105.7	1.3	0.8	8,771	108.3	966,614	110.8	1.0	-1.4	
野菜	KG	944,050	81.9	125,759	79.8	1.5	-4.6	8,417,678	86.7	1,229,890	84.9	1.3	3.3	
(冷凍野菜)	KG	395,494	93.3	58,417	106.2	0.7	0.5	2,986,274	92.4	423,899	89.6	0.4	0.7	
飼料	MT	2,024	107.8	90,181	110.1	1.1	1.2	22,710	99.6	1,032,499	96.0	1.1	0.6	
その他の調製食料品				46,866	133.4	0.6	1.7			411,198	98.8	0.4	0.1	
<b>飲料及びたばこ</b>				<b>35,912</b>	<b>36.8</b>	<b>0.4</b>	<b>-8.9</b>			<b>390,180</b>	<b>66.2</b>	<b>0.4</b>	<b>3.0</b>	
飲料	KL	409	92.7	35,912	37.8	0.4	-8.6	3,747	81.2	375,995	70.5	0.4	2.4	
<b>原材料</b>				<b>103,253</b>	<b>60.1</b>	<b>1.2</b>	<b>-9.9</b>			<b>1,460,364</b>	<b>80.1</b>	<b>1.5</b>	<b>5.5</b>	
木材及びコルク				67,216	81.3	0.8	-2.2			574,033	80.5	0.6	2.1	
(製材)				60,660	86.9	0.7	-1.3			492,746	79.3	0.5	1.9	
<b>鉱物性燃料</b>				<b>3,630,773</b>	<b>230.3</b>	<b>43.3</b>	<b>298.5</b>			<b>47,442,690</b>	<b>113.3</b>	<b>48.5</b>	<b>-83.7</b>	
石炭	MT	243,883	153.6	1,541,014	104.8	18.4	10.3	1,240,499	89.2	9,837,010	66.0	10.1	76.5	
石油製品				69,240	71.1	0.8	-4.1			5,584,780	72.8	5.7	31.5	
天然ガス及び製造ガス	MT	65,751	殆全増	2,016,147	288.6倍	24.0	291.9	262,476	199.0	14,844,080	145.0	15.2	-69.4	
(液化天然ガス)	MT	65,739	全 増	2,013,121	全 増	24.0	292.5	262,384	199.2	14,821,291	145.3	15.2	-69.6	
<b>化学製品</b>				<b>388,315</b>	<b>118.3</b>	<b>4.6</b>	<b>8.7</b>			<b>2,574,434</b>	<b>70.1</b>	<b>2.6</b>	<b>16.5</b>	
染料・なめし剤及び着色剤	KG	31,680	139.0	40,136	462.6	0.5	4.6	403,809	164.2	189,809	315.7	0.2	-2.0	
塗料類	KG	31,680	152.2	40,136	668.0	0.5	5.0	374,709	171.4	180,714	379.6	0.2	-2.0	
精油・香料及び化粧品類	MT	293	305.2	152,292	75.5	1.8	-7.2	1,732	97.5	946,570	43.9	1.0	18.3	
肥料	MT	1,770	452.7	50,523	285.8	0.6	4.8	5,160	81.8	193,895	88.8	0.2	0.4	
プラスチック	MT	765	178.7	95,786	150.8	1.1	4.7	6,098	106.0	794,774	87.1	0.8	1.8	
その他の化学製品	MT	284	210.4	39,644	156.0	0.5	2.1	2,454	135.8	362,043	142.0	0.4	-1.6	
<b>原料別製品</b>				<b>1,062,139</b>	<b>83.0</b>	<b>12.7</b>	<b>-31.7</b>			<b>11,571,970</b>	<b>103.5</b>	<b>11.8</b>	<b>-5.9</b>	
ゴム製品	MT	51	121.4	28,962	177.9	0.3	1.8	434	102.6	204,382	120.1	0.2	-0.5	
木製品及びコルク製品(除家具)				180,859	66.6	2.2	-13.2			2,629,544	84.4	2.7	7.3	
(合板)				108,718	56.2	1.3	-12.3			1,871,111	82.7	1.9	5.9	
紙類及び同製品	MT	665	65.5	99,852	62.9	1.2	-8.6	7,521	96.2	1,115,706	91.5	1.1	1.6	
織物用糸及び繊維製品				170,765	144.5	2.0	7.6			1,737,839	183.9	1.8	-11.9	
非金属鉱物製品				257,969	103.6	3.1	1.3			1,806,308	90.7	1.8	2.8	
鉄鋼	MT	1,872	59.5	125,459	54.0	1.5	-15.5	12,667	58.7	1,280,599	75.9	1.3	6.1	
鉄鋼の棒・形鋼及び線	MT	1,322	55.1倍	77,325	24.9倍	0.9	10.8	1,733	236.4	120,575	188.4	0.1	-0.9	
非鉄金属	MT	260	146.1	55,312	114.1	0.7	1.0	1,942	111.9	441,673	97.7	0.5	0.2	
アルミニウム及び同合金	MT	259	145.5	51,400	106.0	0.6	0.4	1,941	112.5	436,564	98.1	0.4	0.1	
金属製品				142,743	77.1	1.7	-6.2			2,354,268	147.6	2.4	-11.4	
<b>機械類及び輸送用機器</b>				<b>983,251</b>	<b>90.9</b>	<b>11.7</b>	<b>-14.2</b>			<b>10,373,212</b>	<b>78.4</b>	<b>10.6</b>	<b>43.0</b>	
一般機械				558,651	287.6	6.7	53.0			5,497,976	126.0	5.6	-17.1	
繊維機械				81,578	11.4倍	1.0	10.8			635,789	10.6倍	0.6	-8.7	
印刷機械及び製本機械				238,911	全 増	2.8	34.7			250,994	46.4倍	0.3	-3.7	
(印刷機械)				238,382	全 増	2.8	34.6			242,069	47.8倍	0.2	-3.6	
加熱用・冷却用機器				144,211	169.8	1.7	8.6			1,902,541	136.9	1.9	-7.7	
(エアコン)				90,871	139.5	1.1	3.7			1,625,489	137.8	1.7	-6.7	
電気機器				246,054	71.0	2.9	-14.6			3,732,549	111.8	3.8	-6.0	
音響・映像機器(含部品)				71,732	145.0	0.9	3.2			288,147	89.7	0.3	0.5	
家庭用電気機器				64,739	90.8	0.8	-1.0			879,050	103.3	0.9	-0.4	
輸送用機器				178,546	33.0	2.1	-52.6			1,142,687	20.7	1.2	66.1	
航空機類	MT	2	100.0	107,449	33.5	1.3	-30.9	8	12.1	213,784	5.1	0.2	59.4	
<b>雑製品</b>				<b>861,093</b>	<b>67.1</b>	<b>10.3</b>	<b>-61.4</b>			<b>7,980,905</b>	<b>57.8</b>	<b>8.2</b>	<b>88.0</b>	
照明器具	KG	17,945	77.9	57,586	81.8	0.7	-1.9	129,905	87.9	446,823	68.1	0.5	3.2	
家具	KG	514,321	117.4	230,659	93.6	2.7	-2.3	4,000,712	95.3	2,284,505	79.4	2.3	8.9	
バッグ類	KG	9,989	67.0	83,654	38.5	1.0	-19.4	75,182	53.8	967,124	39.8	1.0	22.0	
衣類及び同附属品				45,967	34.1	0.5	-12.9			649,236	49.1	0.7	10.1	
精密機器類				55,337	54.4	0.7	-6.7			520,226	36.1	0.5	13.9	
時計及び部分品				38,569	52.3	0.5	-5.1			345,069	33.4	0.4	10.4	
その他の雑製品				367,036	78.5	4.4	-14.6			2,880,899	62.0	2.9	26.6	
プラスチック製品	KG	456,352	103.4	141,010	93.0	1.7	-1.5	3,536,961	99.2	1,187,282	99.0	1.2	0.2	
運動用具				56,039	158.1	0.7	3.0			205,204	53.5	0.2	2.7	

[ 令和2年9月分 ]

### 輸入地域（国）別品別表

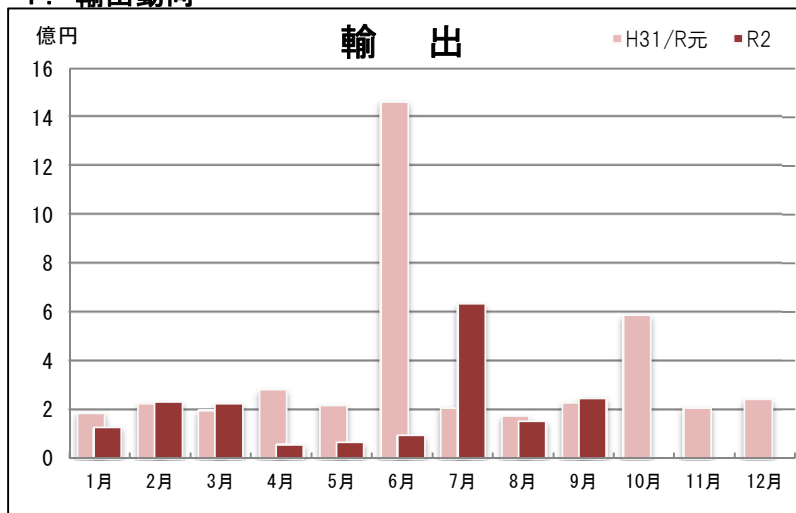
(単位：百万円、%)

品名	地域(国)名		ア ジ ア		中 華 人 民 共 和 国		イ ン ド ネ シ ア		台 湾		大 韓 民 国		オーストラリア		アメリカ合衆国		デ ン マ ー ク	
	金額	前年比	金額	前年比	金額	前年比	金額	前年比	金額	前年比	金額	前年比	金額	前年比	金額	前年比	金額	前年比
<b>総 額</b>	<b>8,390</b>	<b>108.9</b>	<b>3,341</b>	<b>69.1</b>	<b>1,381</b>	<b>82.7</b>	<b>1,002</b>	<b>74.0</b>	<b>212</b>	<b>95.0</b>	<b>188</b>	<b>58.8</b>	<b>2,669</b>	<b>925.8</b>	<b>1,043</b>	<b>130.4</b>	<b>427</b>	<b>268.6</b>
<b>食 料 品 及 び 動 物</b>	<b>1,292</b>	<b>70.7</b>	<b>435</b>	<b>47.9</b>	<b>121</b>	<b>77.9</b>	<b>14</b>	<b>71.0</b>	<b>22</b>	<b>119.1</b>	<b>24</b>	<b>152.0</b>	<b>23</b>	<b>55.5</b>	<b>310</b>	<b>95.9</b>	<b>179</b>	<b>112.4</b>
肉類及び同調製品	622	89.5	83	46.3	8	37.4							-	全減	96	94.4	179	112.4
牛肉	87	107.8													17	全増		
(豚肉)	139	84.2																
鶏肉	115	104.0	36	105.3											7	34.8	25	39.6
酪農品及び鳥卵	28	全増													12	全増		
魚介類及び同調製品	116	58.8	98	98.5	45	277.8	13	83.6							-	全減		
魚介類	96	59.5	78	122.5	40	全増	5	29.9							-	全減		
穀物及び同調製品	70	15.4	9	2.5	-	全減	-	全減			9	72.5	-	全減	54	75.5		
米	50	15.8	-	全減											50	全増		
果実及び野菜	304	92.1	204	85.4	57	65.6			21	120.2			-	全減	67	99.9		
果実	178	103.3	139	91.3	14	59.8			8	121.6					20	333.4		
(バナナ(生鮮))	108	105.7	102	100.6														
野菜	126	79.8	64	74.9	42	67.8			13	119.3			-	全減	47	77.1		
(冷凍野菜)	58	106.2	18	168.8	10	91.4			4	全増					34	85.7		
飼料	90	110.1	11	115.4	1	17.8					7	全増	23	85.5	49	125.8		
その他の調製食料品	47	133.4	15	105.7	-	全減					8	全増			31	153.2		
<b>飲 料 及 び た ば こ</b>	<b>36</b>	<b>36.8</b>	<b>10</b>	<b>62.4</b>	<b>-</b>	<b>全減</b>					<b>9</b>	<b>64.0</b>	<b>-</b>	<b>全減</b>	<b>16</b>	<b>165.8</b>		
飲料	36	37.8	10	73.5							9	64.0	-	全減	16	165.8		
<b>原 材 料</b>	<b>103</b>	<b>60.1</b>	<b>72</b>	<b>68.9</b>	<b>16</b>	<b>98.5</b>	<b>29</b>	<b>72.3</b>	<b>16</b>	<b>86.1</b>			<b>1</b>	<b>74.9</b>	<b>11</b>	<b>24.1</b>		
木材及びコルク	67	81.3	52	67.9	13	108.7	29	72.3	5	145.0								
(製材)	61	86.9	45	70.5	8	244.1	29	75.8	5	145.0								
<b>鉱 物 性 燃 料</b>	<b>3,631</b>	<b>230.3</b>	<b>934</b>	<b>74.2</b>	<b>1</b>	<b>全増</b>	<b>861</b>	<b>74.5</b>	<b>2</b>	<b>26.9</b>	<b>70</b>	<b>76.4</b>	<b>2,621</b>	<b>11.6倍</b>				
石炭	1,541	104.8	861	74.5			861	74.5					608	269.3				
石油製品	69	71.1	69	70.8					2	26.9								
天然ガス及び製造ガス	2,016	288.6倍	3	43.3							67	79.1	2,013	全増	3	43.3		
(液化天然ガス)	2,013	全増											2,013	全増				
<b>化 学 製 品</b>	<b>388</b>	<b>118.3</b>	<b>176</b>	<b>151.5</b>	<b>86</b>	<b>163.8</b>	<b>-</b>	<b>全減</b>	<b>34</b>	<b>135.6</b>	<b>17</b>	<b>710.4</b>	<b>4</b>	<b>219.0</b>	<b>82</b>	<b>165.3</b>		
染料・なめし剤及び着色剤	40	462.6	3	75.9	-	全減			3	99.1					37	838.1		
塗料類	40	668.0	3	99.1					3	99.1					37	13.5倍		
精油・香料及び化粧品類	152	75.5	24	272.8	2	85.5			5	166.1	12	577.5	-	全減	28	74.2		
肥料	51	285.8	51	285.8	51	305.1			-	全減								
プラスチック	96	150.8	74	118.7	18	144.7	-	全減	24	135.3	4	11.9倍			6	393.8		
その他の化学製品	40	156.0	15	120.4	7	54.2			2	全増			4	399.0	11	173.9		
<b>原 料 別 製 品</b>	<b>1,062</b>	<b>83.0</b>	<b>869</b>	<b>77.2</b>	<b>562</b>	<b>95.2</b>	<b>68</b>	<b>97.8</b>	<b>54</b>	<b>118.3</b>	<b>35</b>	<b>30.7</b>	<b>18</b>	<b>103.6</b>	<b>113</b>	<b>161.6</b>		
ゴム製品	29	177.9	20	140.1	13	175.2	-	全減							9	472.4		
木製品及びコルク製品(除家具)	181	66.6	172	66.8	35	90.5	50	154.4	3	全増					9	386.3		
(合板)	109	56.2	109	56.2	5	63.3	27	212.3										
紙類及び同製品	100	62.9	89	59.5	50	56.3	16	62.7	8	276.6	10	60.8			-	全減		
織物用糸及び繊維製品	171	144.5	167	147.0	121	203.7			2	106.1	1	全増			2	129.7		
非金属鉱物製品	258	103.6	205	95.8	182	102.7	2	18.2	6	67.8	4	175.1	1	264.5	41	509.1		
鉄鋼	125	54.0	123	53.7	95	73.3			14	89.0	14	22.6			3	72.3		
鉄鋼の棒・形鋼及び線	77	24.9倍	77	24.9倍	75	330.0倍			2	83.7								
非鉄金属	55	114.1	-	全減	-	全減			-	全減			17	127.9	4	481.2		
アルミニウム及び同合金	51	106.0	-	全減	-	全減			-	全減			17	127.9	-	全減		
金属製品	143	77.1	94	74.5	66	94.9			21	160.7	5	16.0	-	全減	46	94.3		
<b>機 械 類 及 び 輸 送 用 機 器</b>	<b>983</b>	<b>90.9</b>	<b>325</b>	<b>64.9</b>	<b>251</b>	<b>66.4</b>	<b>13</b>	<b>全増</b>	<b>8</b>	<b>21.6</b>	<b>30</b>	<b>45.0</b>	<b>1</b>	<b>全増</b>	<b>397</b>	<b>201.0</b>	<b>248</b>	<b>全増</b>
一般機械	559	287.6	88	74.1	55	57.7	13	全増	6	85.8	14	140.6	1	全増	226	442.2	239	全増
繊維機械	82	11.4倍	5	80.9	5	70.1									76	106.1倍		
印刷機械及び製本機械	239	全増															239	全増
(印刷機械)	238	全増															238	全増
加熱用・冷却用機器	144	169.8	46	118.3	23	71.2	13	全増	-	全減	11	184.1			96	271.0		
(エアコン)	91	139.5	23	82.4	23	82.4									66	243.6		
電気機器	246	71.0	189	83.3	158	120.4			2	5.7	16	28.7			42	35.5		
音響・映像機器(含部品)	72	145.0	71	148.2	71	199.8			-	全減					0	35.1		
家庭用電気機器	65	90.8	64	91.6	39	84.8					11	79.6			1	60.6		
輸送用機器	179	33.0	49	31.2	38	25.2			1	34.1					130	451.7		
航空機類	107	33.5													107	54.7倍		
<b>雑 製 品</b>	<b>861</b>	<b>67.1</b>	<b>509</b>	<b>65.8</b>	<b>344</b>	<b>72.3</b>	<b>17</b>	<b>25.8</b>	<b>71</b>	<b>103.9</b>	<b>3</b>	<b>20.1</b>	<b>0</b>	<b>全増</b>	<b>113</b>	<b>110.0</b>		
照明器具	58	81.8	8	49.5	8	56.1	-	全減	0	全増					49	93.2		
家具	231	93.6	221	91.9	139	116.5	12	19.7	13	945.8	1	4.4			9	191.1		
バッグ類	84	38.5	11	29.3	10	34.6			-	全減					2	137.4		
衣類及び同附属品	46	34.1	21	20.7	17	20.8	-	全減	1	33.7	0	全増			2	114.0		
精密機器類	55	54.4	12	68.3	10	89.8			2	42.3					3	27.8		
時計及び部分品	39	52.3	-	全減	-	全減												
その他の雑製品	367	78.5	230	69.7	160	79.4	1	全増	55	96.8	2	103.0	0	全増	41	161.6		
プラスチック製品	141	93.0	129	91.3	79	142.5	1	全増	41	80.6	1	41.2			9	118.5		
運動用具	56	158.1	34	97.1	23	341.5			12	802.0			0	全増	21	全増		

# 那覇空港税関支署貿易概況

[ 令和2年9月分 ]

## 1. 輸出動向



## 【貿易額の推移】

(単位: 千円、%)

	平成31年/令和元年			令和2年		
	金額	前年比	管内比	金額	前年比	管内比
1月	187,003	58.2	19.1	128,407	68.7	13.9
2月	226,690	81.1	2.8	232,549	102.6	7.7
3月	197,874	57.3	16.1	225,643	114.0	15.1
4月	281,940	92.9	11.9	58,222	20.7	0.5
5月	217,950	69.1	19.9	66,221	30.4	7.6
6月	1,461,952	572.2	51.9	93,950	6.4	8.7
7月	208,748	83.8	21.2	633,818	303.6	38.8
8月	174,860	55.1	17.5	153,245	87.6	7.0
9月	227,939	85.9	20.3	247,082	108.4	20.4
10月	586,424	188.0	6.6			
11月	207,324	59.9	17.8			
12月	242,248	18.1	16.1			
計	4,220,952	90.7	13.6	1,839,137	57.7	7.5

## 【上位品別表】

(単位: 千円、%)

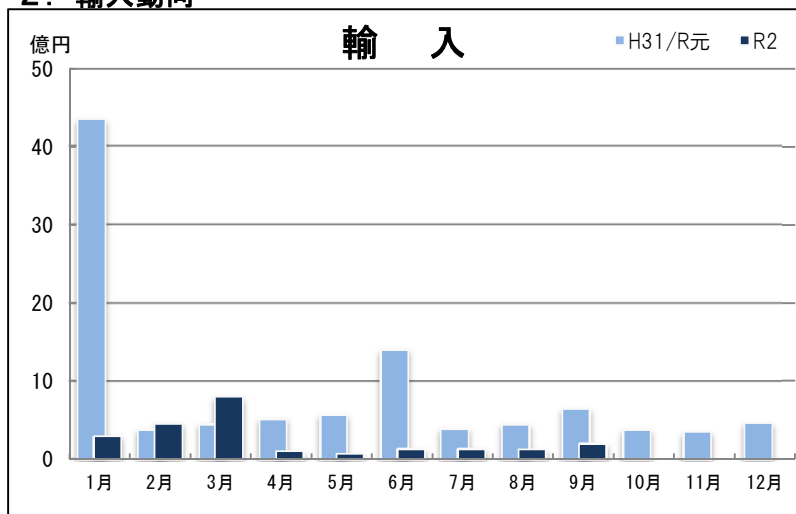
品名	金額	前年比	構成比
総額	247,082	108.4	100.0
1 再輸出品	139,968	144.2	56.6
2 肉類及び同調製品	34,765	70.9	14.1
3 電気機器	20,790	715.2	8.4
4 魚介類及び同調製品	17,255	123.3	7.0
5 その他の調製食料品	10,082	75.4	4.1

## 【上位国(地域)別表】

(単位: 千円、%)

国(地域)名	金額	前年比	構成比
総額	247,082	108.4	100.0
1 シンガポール	122,226	280.7	49.5
2 香港	61,804	183.3	25.0
3 中華人民共和国	22,739	782.2	9.2
4 大韓民国	12,580	57.7	5.1
5 アメリカ合衆国	11,451	15.5	4.6

## 2. 輸入動向



## 【貿易額の推移】

(単位: 千円、%)

	平成31年/令和元年			令和2年		
	金額	前年比	管内比	金額	前年比	管内比
1月	4,350,344	581.0	18.1	308,285	7.1	2.3
2月	383,812	39.1	5.2	462,970	120.6	5.5
3月	449,333	10.6	4.8	802,006	178.5	6.0
4月	515,134	59.5	3.3	108,670	21.1	1.0
5月	572,430	11.8	5.8	78,018	13.6	1.1
6月	1,403,228	146.2	16.4	140,386	10.0	1.2
7月	397,995	36.8	3.1	142,107	35.7	1.2
8月	450,387	34.2	5.1	131,148	29.1	1.1
9月	646,153	14.3	8.4	203,943	31.6	2.4
10月	387,586	8.1	3.0			
11月	352,266	53.7	3.7			
12月	465,326	8.3	2.1			
計	10,373,994	33.9	7.0	2,377,533	25.9	2.4

## 【上位品別表】

(単位: 千円、%)

品名	金額	前年比	構成比
総額	203,943	31.6	100.0
1 輸送用機器	107,666	33.5	52.8
2 その他の雑製品	34,471	38.8	16.9
3 電気機器	16,154	31.5	7.9
4 魚介類及び同調製品	13,572	53.6	6.7
5 照明器具	9,460	354.2	4.6

## 【上位国(地域)別表】

(単位: 千円、%)

国(地域)名	金額	前年比	構成比
総額	203,943	31.6	100.0
1 アメリカ合衆国	135,576	235.7	66.5
2 中華人民共和国	41,373	27.4	20.3
3 ノルウェー	13,572	54.3	6.7
4 ベトナム	3,842	24.0	1.9
5 フランス	3,740	5.6	1.8

※令和2年8月は輸出は確報値、輸入は速報値。令和2年9月は輸出、輸入とも速報値。