

管内貿易統計（速報） 令和2年4月分

[沖縄地区税関]

(単位：百万円、%)

	R2年4月分	H31年4月分	前年同月比	全国比	当年1～4月累計	前年1～4月累計	前年同期比	全国比
輸出	12,207	2,377	513.5	0.23	17,656	12,559	140.6	0.08
輸入	11,381	15,835	71.9	0.19	46,354	56,551	82.0	0.19
差引	826	-13,458			-28,698	-43,992		

(参考) [全国]

(単位：百万円、%)

	R2年4月分	H31年4月分	前年同月比		当年1～4月累計	前年1～4月累計	前年同期比	
輸出	5,202,331	6,664,294	78.1		23,312,872	25,826,284	90.3	
輸入	6,132,732	6,605,306	92.8		24,446,394	26,345,293	92.8	
差引	-930,401	58,988			-1,133,522	-519,010		

- ◎本資料の数値は速報値です。確報値・確定値と異なる場合がありますのでご注意ください。
- ◎数量又は金額欄中の「-」は実績皆無のもの、「0」は表示単位に満たないものを表しています。
- ◎数量単位の「KG」はキログラム、「KL」はキロリットル、「MT」はトン、「NO」は個・本・枚・頭・羽・匹・台・両・機・隻・着、「TH」は千個・千本・千枚を表しています。
- ◎前年比が1000.0%以上のときは倍率表示、1000.0倍以上のときは「殆全増」と表示しています。
- ◎本資料における貿易額は、管内各官署が管轄する区域に蔵置された貨物の通関額です。
- ◎品名の「再輸出品」とは、本邦から輸出する外国産貨物をいい、「再輸入品」とは、本邦に輸入する内国産貨物をいいます。
- ◎財務省税関ホームページの「貿易統計」から、全国及び税関別の詳細な輸出入通関実績等を検索・閲覧できますので、ご利用下さい。
(財務省 税関ホームページ <https://www.customs.go.jp/>)



本資料を引用する場合は、沖縄地区税関の資料による旨を注記して下さい。

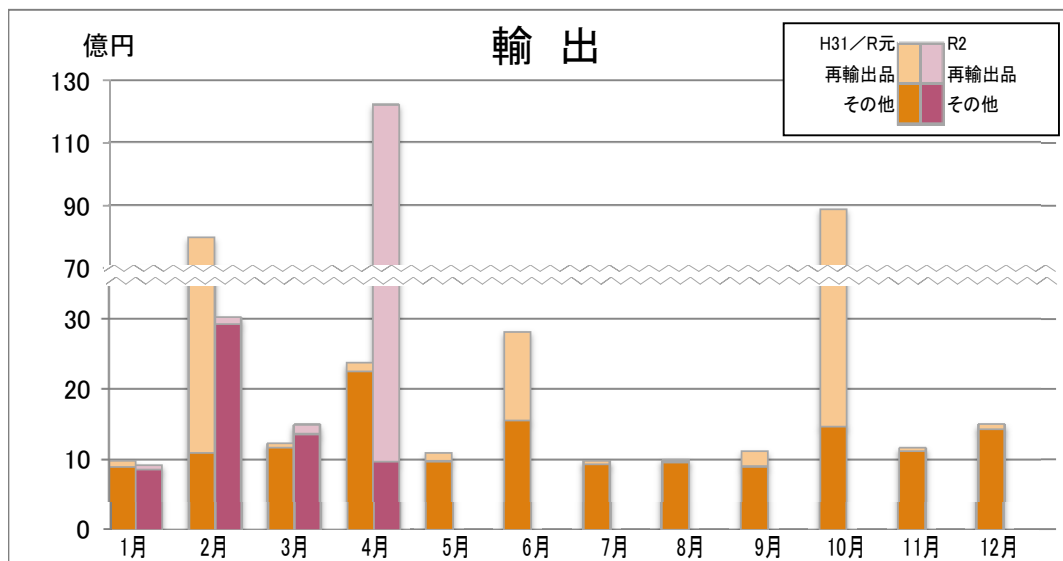
連絡問合せ先 沖縄地区税関 調査統計課 (電話 098-862-9650)

那覇市港町2-11-1 那覇港湾合同庁舎3階

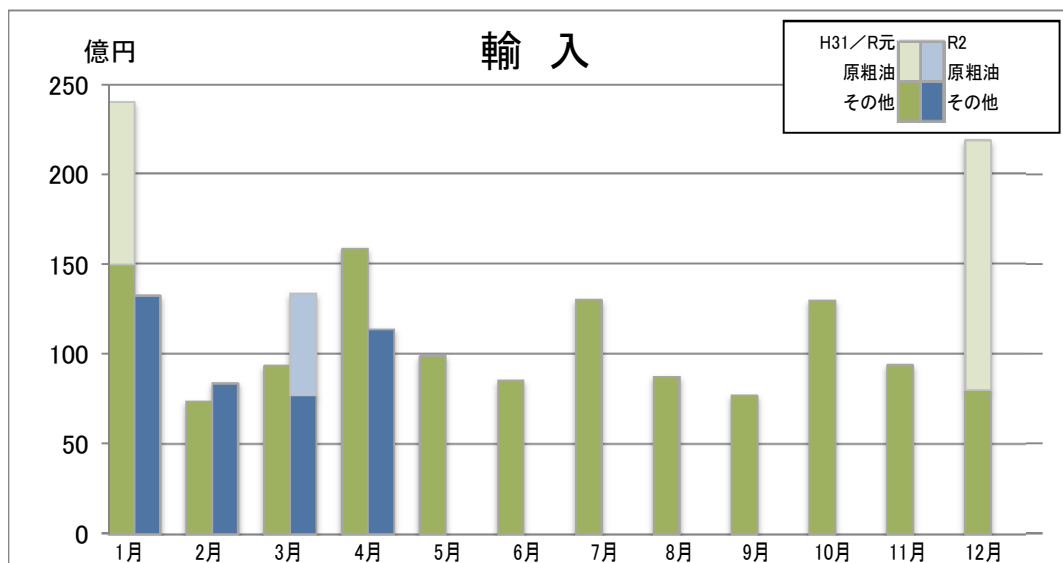
沖縄地区税関ホームページ <https://www.customs.go.jp/okinawa/>

貿易額の推移

(単位：百万円、%)



輸出	平成31年／令和元年			令和2年		
	金額	前年比	うち再輸出品	金額	前年比	うち再輸出品
1月	982	75.3	85	927	94.4	63
2月	7,967	660.1	6,875	3,023	37.9	101
3月	1,233	91.1	59	1,499	121.6	138
4月	2,377	125.8	126	12,207	513.5	11,235
5月	1,095	75.0	115			
6月	2,819	167.9	1,262			
7月	984	89.2	46			
8月	1,000	67.6	35			
9月	1,120	85.1	217			
10月	8,876	476.2	7,401			
11月	1,167	87.4	46			
12月	1,505	12.0	71			
計	31,126	109.1	16,339	17,656	140.6	11,537



(単位：百万円、%)

輸入	平成31年／令和元年			令和2年		
	金額	前年比	うち原粗油	金額	前年比	うち原粗油
1月	23,984	99.2	9,024	13,239	55.2	-
2月	7,374	75.5	-	8,379	113.6	-
3月	9,358	76.1	-	13,356	142.7	5,635
4月	15,835	205.9	-	11,381	71.9	-
5月	9,887	62.9	-			
6月	8,552	86.6	-			
7月	13,011	81.9	-			
8月	8,755	63.4	-			
9月	7,702	65.8	-			
10月	12,969	57.7	-			
11月	9,401	72.6	-			
12月	21,870	114.5	13,868			
計	148,698	84.8	22,891	46,354	82.0	5,635

※令和2年3月は輸出は確報値、輸入は速報値。令和2年4月は輸出、輸入とも速報値。

輸出品別表

[令和2年4月分]

(単位：千円、%)

品名	区分	数量	当 月					1 月 以 降 累 計							
			単位	数 量	前年比	金 額	前年比	構成比	寄与率	数 量	前年比	金 額	前年比	構成比	寄与率
総 額						12,206,563	513.5	100.0	100.0			17,656,018	140.6	100.0	100.0
食料品及び動物						156,952	53.9	1.3	-1.4			786,632	80.7	4.5	-3.7
肉類及び同調製品	MT	12	48.0	30,636	29.5	0.3	-0.7	57	65.5	207,703	71.3	1.2	-1.6		
酪農品及び鳥卵	MT	13	130.0	3,826	125.1	0.0	0.0	40	69.0	11,764	88.7	0.1	-0.0		
魚介類及び同調製品	MT	61	42.1	47,965	53.3	0.4	-0.4	244	57.1	231,822	75.2	1.3	-1.5		
魚介類	MT	60	41.4	45,527	50.7	0.4	-0.4	235	55.6	213,935	72.6	1.2	-1.6		
(鮮魚、冷蔵魚及び冷凍魚)	MT	46	39.7	37,741	51.6	0.3	-0.4	200	51.4	181,117	72.2	1.0	-1.4		
《まぐろ》	MT	42	36.8	28,320	41.0	0.2	-0.4	180	47.0	124,386	51.2	0.7	-2.3		
魚介類の調製品	MT	2	-	2,438	877.0	0.0	0.0	10	500.0	17,887	132.5	0.1	0.1		
穀物及び同調製品	MT	43	47.8	16,023	61.5	0.1	-0.1	274	87.3	90,642	102.6	0.5	0.0		
米	MT	34	43.0	9,505	48.0	0.1	-0.1	236	82.2	59,569	84.5	0.3	-0.2		
果実及び野菜	KG	5,287	15.4	7,772	33.1	0.1	-0.2	84,319	48.7	86,323	60.2	0.5	-1.1		
果実	KG	4,122	68.7	6,259	83.8	0.1	-0.0	34,932	65.4	53,218	75.6	0.3	-0.3		
野菜	KG	1,165	4.1	1,513	9.5	0.0	-0.1	49,387	41.2	33,105	45.4	0.2	-0.8		
糖類及び同調製品・はちみつ	MT	0	-	1,177	17.0	0.0	-0.1	16	25.4	11,915	41.1	0.1	-0.3		
コーヒー・茶・ココア・香辛料類	MT	1	-	15,497	10.5倍	0.1	0.1	3	-	40,730	345.9	0.2	0.6		
その他の調製食料品				34,056	94.3	0.3	-0.0			105,381	117.3	0.6	0.3		
飲料及びたばこ				75,613	113.6	0.6	0.1			345,252	110.5	2.0	0.6		
飲料	KL	196	54.7	75,613	113.6	0.6	0.1	1,124	78.5	345,252	110.5	2.0	0.6		
原材料				305,637	79.7	2.5	-0.8			1,090,429	77.1	6.2	-6.4		
パルプ及び古紙	MT	9,569	92.1	102,625	61.5	0.8	-0.7	38,099	93.5	346,783	47.9	2.0	-7.4		
織物用繊維及びくず	MT	97	82.9	3,648	82.3	0.0	-0.0	446	100.0	16,547	99.2	0.1	-0.0		
粗鉱物	MT	10	22.2	2,495	15.5	0.0	-0.1	60	81.1	28,695	118.5	0.2	0.1		
金属鉱及びくず	MT	5,835	128.5	194,978	102.2	1.6	0.0	18,049	133.4	677,541	106.8	3.8	0.9		
(鉄鋼くず)	MT	5,441	128.3	141,051	96.4	1.2	-0.1	16,544	135.2	456,083	106.3	2.6	0.5		
その他の動植物性原材料				1,891	38.9	0.0	-0.0			19,822	134.2	0.1	0.1		
動植物性油脂	MT	125	122.5	9,418	158.7	0.1	0.0	416	112.4	29,168	131.7	0.2	0.1		
加工油脂及びろう	MT	125	122.5	9,418	158.7	0.1	0.0	416	112.4	28,957	130.7	0.2	0.1		
化学製品				33,539	26.6	0.3	-0.9			206,634	57.5	1.2	-3.0		
精油・香料及び化粧品類	MT	21	38.2	18,794	20.5	0.2	-0.7	62	41.1	68,703	29.0	0.4	-3.3		
化粧品	MT	16	38.1	14,816	20.0	0.1	-0.6	45	36.9	53,787	26.8	0.3	-2.9		
プラスチック	MT	407	66.2	14,510	57.2	0.1	-0.1	1,759	98.4	63,787	85.2	0.4	-0.2		
その他の化学製品	MT	1	33.3	235	2.9	0.0	-0.1	17	141.7	73,819	180.4	0.4	0.6		
原料別製品				9,772	209.6	0.1	0.1			32,753	139.9	0.2	0.2		
ゴム製品	MT	0	-	1,239	234.7	0.0	0.0	7	50.0	5,431	56.6	0.0	-0.1		
木製品及びコルク製品(除家具)				2,140	全 増	0.0	0.0			4,784	384.3	0.0	0.1		
木製品(合板を除く)	MT	0	全 増	2,140	全 増	0.0	0.0	3	-	4,784	384.3	0.0	0.1		
金属製品				6,393	279.8	0.1	0.0			20,455	342.6	0.1	0.3		
構造物及び同建設材	MT	11	全 増	6,393	全 増	0.1	0.1	267	全 増	18,663	全 増	0.1	0.4		
機械類及び輸送用機器				364,390	28.2	3.0	-9.4			3,530,315	168.2	20.0	28.1		
一般機械				346,467	124.7	2.8	0.7			2,950,861	308.7	16.7	39.1		
原動機	KG	222,604	79.6	33,662	49.0	0.3	-0.4	1,016,452	109.8	150,085	73.6	0.9	-1.1		
(内燃機関)	KG	222,604	79.6	33,662	65.4	0.3	-0.2	1,016,452	109.9	150,085	87.7	0.9	-0.4		
《車両用》	KG	222,604	79.6	33,662	65.4	0.3	-0.2	1,010,648	110.8	149,233	92.3	0.8	-0.2		
建設用・鉱山用機械				156,480	148.4	1.3	0.5			417,226	103.1	2.4	0.2		
(エキスカベーター)	NO	45	132.4	149,017	148.4	1.2	0.5	130	90.3	384,161	97.5	2.2	-0.2		
ポンプ及び遠心分離機				132,637	206.5	1.1	0.7			351,522	153.7	2.0	2.4		
荷役機械				7,296	146.4	0.1	0.0			43,059	165.9	0.2	0.3		
(リフト・エレベーター類)	NO	19	19.0倍	7,296	680.6	0.1	0.1	81	352.2	35,294	170.2	0.2	0.3		
ベアリング及び同部分品	MT	1	50.0	13,035	48.5	0.1	-0.1	2	50.0	22,936	37.0	0.1	-0.8		
(ローラーベアリング等)	MT	1	50.0	13,035	48.5	0.1	-0.1	2	50.0	22,936	37.0	0.1	-0.8		
電気機器				2,507	28.1	0.0	-0.1			13,005	98.7	0.1	-0.0		
重電機器				2,507	38.1	0.0	-0.0			10,255	128.2	0.1	0.0		
(発電機)	NO	19	46.3	2,507	40.1	0.0	-0.0	40	78.4	9,436	122.9	0.1	0.0		
輸送用機器				15,416	1.5	0.1	-10.1			566,449	50.1	3.2	-11.1		
自動車	NO	4	44.4	860	9.3	0.0	-0.1	37	74.0	57,856	143.5	0.3	0.3		
自動車の部分品	KG	156,413	83.1	14,556	46.1	0.1	-0.2	824,855	112.1	150,492	136.4	0.9	0.8		
船舶類	NO	-	全 減	-	全 減	-	-9.8	1	20.0	358,101	36.6	2.0	-12.2		
雑製品				16,338	20.3	0.1	-0.7			97,639	47.2	0.6	-2.1		
精密機器類				-	全 減	-	-0.4			60,890	79.6	0.3	-0.3		
その他の雑製品				16,126	36.1	0.1	-0.3			30,678	23.7	0.2	-1.9		
プラスチック製品	KG	6,929	54.2	15,519	46.0	0.1	-0.2	9,272	29.8	15,976	15.3	0.1	-1.7		
再輸出品				11,234,904	88.8倍	92.0	113.0			11,537,196	161.5	65.3	86.2		

[令和2年4月分]

輸出地域（国）別品別表

(単位：百万円、%)

品名	地域（国）名		ア ジ ア		中 華 人 民 共 和 国		台 湾		香 港		大 韓 民 国		ベ ト ナ ム		カ ナ ダ		ア メ リ カ 合 衆 国	
	金 額	前 年 比	金 額	前 年 比	金 額	前 年 比	金 額	前 年 比	金 額	前 年 比	金 額	前 年 比	金 額	前 年 比	金 額	前 年 比	金 額	前 年 比
総 額	12,207	513.5	11,935	564.1	11,209	80.3倍	273	88.4	234	77.5	88	64.3	54	82.7	60	149.1	55	101.7
食 料 品 及 び 動 物	157	53.9	107	50.4	3	134.2	11	109.0	62	61.2	15	379.6	-	全 減	7	全 増	9	190.7
肉類及び同調製品	31	29.5	31	29.5					22	31.7								
酪農品及び鳥卵	4	125.1	4	125.1			-	全 減	3	全 増								
魚介類及び同調製品	48	53.3	19	84.6			2	146.8	15	14.4倍			-	全 減				
魚介類	46	50.7	16	74.4			2	146.8	13	12.7倍			-	全 減				
（鮮魚、冷蔵魚及び冷凍魚）	38	51.6	8	161.9					8	39.3倍								
《まぐろ》	28	41.0	-	全 減					-	全 減								
魚介類の調製品	2	877.0	2	877.0					2	全 増								
穀物及び同調製品	16	61.5	16	61.5			0	全 増	15	74.2								
米	10	48.0	10	48.0					10	56.6								
果実及び野菜	8	33.1	8	33.1	0	全 増	2	85.7	2	63.0	-	全 減						
果実	6	83.8	6	83.8	0	全 増	2	80.6	1	50.2								
野菜	2	9.5	2	9.5			0	111.3	1	82.4	-	全 減						
糖類及び同調製品・はちみつ	1	17.0	1	17.0		全 減	-	全 減	1	32.5	-	全 減						
コーヒー・茶・ココア・香辛料類	15	10.5倍	0	50.2			-	全 減	-	全 増	0	全 増			7	全 増	4	467.2
その他の調製食料品	34	94.3	29	108.6	2	142.1	7	179.1	3	140.9	15	14.9倍	-	全 減			5	132.9
飲 料 及 び た ば こ	76	113.6	51	119.1	10	178.9	36	176.6	4	68.3	-	全 減	-	全 減			13	117.6
飲料	76	113.6	51	119.1	10	178.9	36	176.6	4	68.3	-	全 減	-	全 減			13	117.6
原 材 料	306	79.7	306	79.7	5	7.5	161	83.0	17	398.3	56	159.0	18	122.3				
パルプ及び古紙	103	61.5	103	61.5	5	7.5	34	70.7			11	全 増	18	128.3				
織物用繊維及びくず	4	82.3	4	82.3							-	全 減						
粗鉱物	2	15.5	2	15.5			-	全 減	2	179.6								
金属鉱及びくず	195	102.2	195	102.2			124	88.2	15	全 増	46	132.5						
（鉄鋼くず）	141	96.4	141	96.4			124	88.2	1	全 増	5	全 増						
その他の動植物性原材料	2	38.9	2	38.9			2	154.5	-	全 減			-	全 減				
動 植 物 性 油 脂	9	158.7	-	全 減														
加工油脂及びろう	9	158.7	-	全 減														
化 学 製 品	34	26.6	33	34.0	-	全 減	24	69.3	2	7.5	4	64.9	-	全 減	-	全 減		
精油・香料及び化粧品類	19	20.5	19	30.2	-	全 減	14	53.0	2	9.7	2	全 増	-	全 減	-	全 減		
化粧品	15	20.0	15	31.9	-	全 減	12	58.3	1	6.7	2	全 増	-	全 減	-	全 減		
プラスチック	15	57.2	14	54.5	-	全 減	10	130.0	-	全 減	2	33.7	-	全 減				
その他の化学製品	0	2.9	0	2.9			-	全 減	0	3.0								
原 料 別 製 品	10	209.6	9	240.0			9	10.8倍	-	全 減					-	全 減		
ゴム製品	1	234.7																
木製品及びコルク製品（除家具）	2	全 増	2	全 増			2	全 増										
木製品（合板を除く）	2	全 増	2	全 増			2	全 増										
金属製品	6	279.8	6	279.8			6	全 増	-	全 減								
構造物及び同建設材	6	全 増	6	全 増			6	全 増										
機 械 類 及 び 輸 送 用 機 器	364	28.2	198	16.8	6	37.3	31	74.5	102	135.0	12	56.7	36	173.8	52	676.0	31	92.6
一般機械	346	124.7	193	102.2	6	37.3	31	80.4	102	188.1	12	56.7	34	174.8	52	676.0	31	92.6
原動機	34	49.0	6	20.6			-	全 減										
（内燃機関）	34	65.4	6	20.6			-	全 減										
《車両用》	34	65.4	6	20.6			-	全 減										
建設用・鉱山用機械	156	148.4	156	148.4			27	77.0	99	202.9			30	197.1				
（エキスカベーター）	149	148.4	149	148.4			24	69.7	99	202.9			26	226.3				
ポンプ及び遠心分離機	133	206.5	8	40.6			4	14.1倍	3	59.7	-	全 減			52	676.0	31	189.3
荷役機械	7	146.4	7	146.4			-	全 減			5	全 増	3	121.9				
（リフト・エレベーター類）	7	680.6	7	680.6			-	全 減			5	全 増	3	全 増				
ベアリング及び同部分品	13	48.5	13	48.5	6	37.3					7	64.5						
（ローラーベアリング等）	13	48.5	13	48.5	6	37.3					7	64.5						
電気機器	3	28.1	3	29.8			-	全 減					3	162.4				
重電機器	3	38.1	3	38.1			-	全 減					3	162.4				
（発電機）	3	40.1	3	40.1			-	全 減					3	205.5				
輸送用機器	15	1.5	3	0.3														
自動車	1	9.3	-	全 減														
自動車の部分品	15	46.1	3	27.7														
船舶類	-	全 減	-	全 減														
雑 製 品	16	20.3	0	0.3	-	全 減	-	全 減	-	全 減	-	全 減		全 減		全 減	1	80.9
精密機器類	-	全 減	-	全 減														
その他の雑製品	16	36.1	-	全 減	-	全 減	-	全 減	-	全 減								
プラスチック製品	16	46.0	-	全 減	-	全 減	-	全 減	-	全 減								
再 輸 出 品	11,235	88.8倍	11,232	93.3倍	11,185	全 増	1	30.1	46	57.9	-	全 減					-	全 減

輸入品別表

[令和2年4月分]

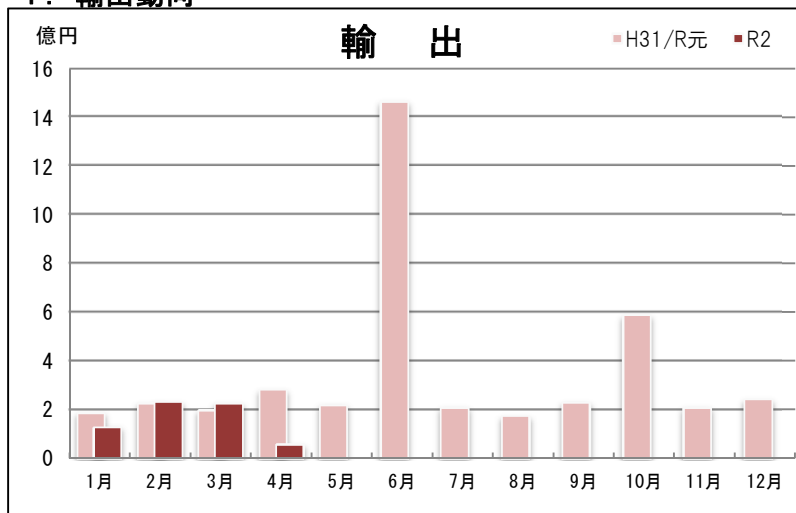
(単位：千円、%)

品名	区分	数量 単位	当 月						1 月 以 降 累 計					
			数 量	前年比	金 額	前年比	構成比	寄与率	数 量	前年比	金 額	前年比	構成比	寄与率
総 額				11,380,760	71.9	100.0	100.0			46,354,253	82.0	100.0	100.0	
食料品及び動物				2,419,703	135.6	21.3	-14.3			7,653,358	110.0	16.5	-6.8	
肉類及び同調製品	MT	2,074	103.9	981,838	113.3	8.6	-2.6	6,991	95.9	3,105,784	97.9	6.7	0.7	
牛肉	MT	178	179.8	128,398	146.3	1.1	-0.9	457	99.8	331,499	91.5	0.7	0.3	
(豚肉)	MT	451	75.4	241,578	78.5	2.1	1.5	1,610	68.8	855,124	70.1	1.8	3.6	
鶏肉	MT	336	69.0	76,252	70.5	0.7	0.7	1,753	94.7	393,987	109.2	0.8	-0.3	
魚介類及び同調製品	MT	559	97.4	255,683	108.7	2.2	-0.5	1,558	91.2	729,981	106.9	1.6	-0.5	
魚介類	KG	412,544	101.5	142,710	99.1	1.3	0.0	1,093,457	93.7	419,434	106.3	0.9	-0.2	
魚介類の調製品	MT	147	88.0	112,973	123.8	1.0	-0.5	465	86.0	310,547	107.7	0.7	-0.2	
穀物及び同調製品	MT	12,318	629.8	563,430	526.9	5.0	-10.2	42,453	152.0	1,684,903	167.3	3.6	-6.6	
小麦及びメスリン	MT	1,406	100.5	47,189	110.7	0.4	-0.1	11,467	133.2	359,560	129.5	0.8	-0.8	
米	MT	7,369	全 増	388,630	全 増	3.4	-8.7	14,892	708.5	769,232	711.9	1.7	-6.5	
(とうもろこし(飼料用))	MT	2,989	全 増	69,937	全 増	0.6	-1.6	13,504	153.7	315,893	152.9	0.7	-1.1	
果実及び野菜	KG	2,613,340	98.3	377,876	98.2	3.3	0.2	8,454,869	98.8	1,275,303	101.9	2.8	-0.2	
果実	KG	1,436,455	103.2	191,352	102.8	1.7	-0.1	4,733,301	105.7	699,577	107.9	1.5	-0.5	
(バナナ(生鮮))	MT	1,099	105.4	113,243	105.9	1.0	-0.1	3,571	108.2	385,768	112.2	0.8	-0.4	
野菜	KG	1,176,885	92.9	186,524	93.8	1.6	0.3	3,721,568	91.1	575,726	95.4	1.2	0.3	
飼料	MT	3,343	142.2	153,490	138.2	1.3	-1.0	10,434	99.6	483,035	97.0	1.0	0.1	
その他の調製食料品				52,234	139.3	0.5	-0.3			174,163	96.6	0.4	0.1	
飲料及びたばこ				68,400	100.5	0.6	-0.0			200,416	93.3	0.4	0.1	
飲料	KL	488	109.2	68,400	129.2	0.6	-0.3	1,743	102.9	186,231	108.0	0.4	-0.1	
アルコール飲料	L	332,800	194.8	56,091	169.3	0.5	-0.5	1,018,403	124.7	141,206	123.2	0.3	-0.3	
原材料				143,788	75.9	1.3	1.0			651,400	83.0	1.4	1.3	
採油用の種・ナット及び核	MT	417	45.7	41,401	62.1	0.4	0.6	1,724	66.1	153,983	71.1	0.3	0.6	
木材及びコルク				64,122	93.5	0.6	0.1			257,647	84.9	0.6	0.4	
鉱物性燃料				4,684,333	48.3	41.2	112.4			22,142,950	78.1	47.8	60.8	
石炭	MT	7,500	4.5	80,275	4.5	0.7	38.5	291,574	48.6	2,610,025	38.8	5.6	40.4	
石油製品				376,548	14.6	3.3	49.5			5,397,961	74.4	11.6	18.2	
(灯油(含ジェット燃料油))	KL	5,999	14.1	319,739	12.8	2.8	48.9	94,998	74.7	5,105,288	73.1	11.0	18.5	
天然ガス及び製造ガス	MT	65,757	99.9	4,225,421	79.6	37.1	24.3	131,607	199.6	8,488,534	159.3	18.3	-31.0	
(液化天然ガス)	MT	65,745	99.8	4,222,341	79.5	37.1	24.4	131,561	199.8	8,476,985	159.7	18.3	-31.1	
動植物性油脂	MT	71	81.6	21,444	124.9	0.2	-0.1	179	75.5	47,745	66.9	0.1	0.2	
化学製品				308,169	70.1	2.7	2.9			1,287,413	76.9	2.8	3.8	
染料・なめし剤及び着色剤	KG	70,885	263.0	39,751	491.7	0.3	-0.7	172,480	124.0	94,356	334.6	0.2	-0.6	
塗料類	KG	65,885	244.5	38,160	472.0	0.3	-0.7	155,380	123.4	88,760	390.7	0.2	-0.6	
精油・香料及び化粧品類	MT	264	90.4	71,597	25.2	0.6	4.8	752	85.1	553,977	56.0	1.2	4.3	
肥料	MT	819	327.6	44,625	419.1	0.4	-0.8	1,526	45.4	77,689	70.1	0.2	0.3	
プラスチック	MT	804	113.1	102,606	90.9	0.9	0.2	2,718	103.0	368,221	86.3	0.8	0.6	
その他の化学製品	MT	335	313.1	35,868	193.2	0.3	-0.4	1,125	171.2	153,743	156.6	0.3	-0.5	
原料別製品				1,570,295	138.6	13.8	-9.8			5,507,212	120.4	11.9	-9.1	
木製品及びコルク製品(除家具)				352,629	104.6	3.1	-0.3			1,441,802	107.4	3.1	-1.0	
(合板)				252,119	100.4	2.2	-0.0			1,066,381	115.7	2.3	-1.4	
紙類及び同製品	MT	787	123.2	126,832	116.6	1.1	-0.4	3,366	119.1	493,002	110.3	1.1	-0.5	
織物用糸及び繊維製品				348,904	340.1	3.1	-5.5			582,257	178.7	1.3	-2.5	
非金属鉱物製品				262,972	143.5	2.3	-1.8			741,489	82.2	1.6	1.6	
ガラス及び同製品				82,338	185.0	0.7	-0.8			184,786	105.9	0.4	-0.1	
鉄鋼	MT	598	27.7	61,143	37.5	0.5	2.3	6,391	74.4	463,189	66.1	1.0	2.3	
管及び管用継手	MT	386	70.8	41,395	68.0	0.4	0.4	1,435	71.1	150,787	68.8	0.3	0.7	
非鉄金属	MT	190	125.8	42,431	109.7	0.4	-0.1	949	215.7	231,452	184.9	0.5	-1.0	
アルミニウム及び同合金	MT	190	125.8	42,431	109.7	0.4	-0.1	949	215.7	231,053	186.9	0.5	-1.1	
金属製品				359,353	195.5	3.2	-3.9			1,471,515	228.0	3.2	-8.1	
鉄鋼製構造物及び同建設材	MT	679	685.9	185,870	639.7	1.6	-3.5	3,627	932.4	830,117	679.8	1.8	-6.9	
機械類及び輸送用機器				1,367,739	152.2	12.0	-10.5			4,447,420	57.5	9.6	32.3	
一般機械				656,851	198.4	5.8	-7.3			1,901,078	100.5	4.1	-0.1	
原動機	MT	357	357.0倍	254,215	322.0	2.2	-3.9	665	221.7倍	434,186	521.2	0.9	-3.4	
(蒸気発生ボイラー等)	KG	357,442	全 増	254,215	全 増	2.2	-5.7	663,936	全 増	419,415	全 増	0.9	-4.1	
加熱用・冷却用機器				242,5	242.5	2.0	-3.1			708,489	104.7	1.5	-0.3	
(エアコン)				219,017	321.8	1.9	-3.4			643,030	114.8	1.4	-0.8	
電気機器				597,723	128.4	5.3	-3.0			2,128,260	128.4	4.6	-4.6	
家庭用電気機器				121,084	131.0	1.1	-0.6			379,804	99.9	0.8	0.0	
輸送用機器				113,165	110.9	1.0	-0.2			418,082	10.0	0.9	37.0	
雑製品				796,889	52.3	7.0	16.3			4,351,542	74.2	9.4	14.8	
家具	KG	523,508	93.3	297,019	88.5	2.6	0.9	1,960,466	105.6	1,160,067	86.8	2.5	1.7	
バッグ類	KG	9,348	71.2	41,561	14.2	0.4	5.6	48,024	98.3	682,555	64.6	1.5	3.7	
衣類及び同附属品				51,896	29.1	0.5	2.8			376,618	73.2	0.8	1.3	
はき物	KG	42,987	90.2	48,910	77.0	0.4	0.3	98,591	81.1	158,601	76.3	0.3	0.5	
その他の雑製品				309,328	64.9	2.7	3.8			1,462,372	74.9	3.2	4.8	
プラスチック製品	KG	526,081	119.1	164,915	100.5	1.4	-0.0	1,624,467	115.1	516,044	104.5	1.1	-0.2	
再輸入品				-	全 減	-	2.0			64,797	19.9	0.1	2.6	

那覇空港税関支署貿易概況

[令和2年4月分]

1. 輸出動向



【貿易額の推移】

(単位: 千円、%)

	平成31年/令和元年			令和2年		
	金額	前年比	管内比	金額	前年比	管内比
1月	187,003	58.2	19.1	128,407	68.7	13.9
2月	226,690	81.1	2.8	232,549	102.6	7.7
3月	197,874	57.3	16.1	225,643	114.0	15.1
4月	281,940	92.9	11.9	58,222	20.7	0.5
5月	217,950	69.1	19.9			
6月	1,461,952	572.2	51.9			
7月	208,748	83.8	21.2			
8月	174,860	55.1	17.5			
9月	227,939	85.9	20.3			
10月	586,424	188.0	6.6			
11月	207,324	59.9	17.8			
12月	242,248	18.1	16.1			
計	4,220,952	90.7	13.6	644,821	72.2	3.7

【上位品別表】

(単位: 千円、%)

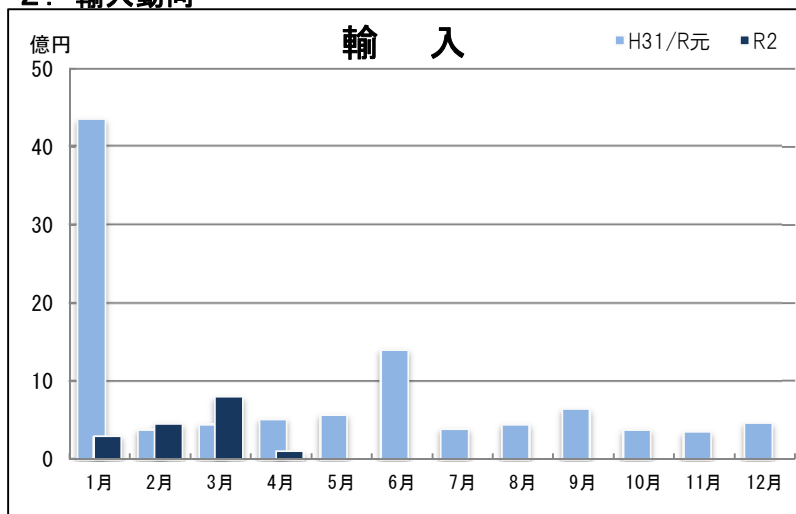
品名	金額	前年比	構成比
総額	58,222	20.7	100.0
1 肉類及び同調製品	14,942	14.4	25.7
2 魚介類及び同調製品	14,656	219.4	25.2
3 その他の調製食品	13,344	91.9	22.9
4 果実及び野菜	5,770	25.0	9.9
5 再輸出品	4,698	9.3	8.1

【上位国(地域)別表】

(単位: 千円、%)

国(地域)名	金額	前年比	構成比
総額	58,222	20.7	100.0
1 香港	33,886	36.6	58.2
2 大韓民国	9,337	13.4	16.0
3 シンガポール	7,262	20.9	12.5
4 スウェーデン	2,459	75.7	4.2
5 中華人民共和国	2,412	146.4	4.1

2. 輸入動向



【貿易額の推移】

(単位: 千円、%)

	平成31年/令和元年			令和2年		
	金額	前年比	管内比	金額	前年比	管内比
1月	4,350,344	581.0	18.1	308,285	7.1	2.3
2月	383,812	39.1	5.2	462,970	120.6	5.5
3月	449,333	10.6	4.8	802,006	178.5	6.0
4月	515,134	59.5	3.3	108,670	21.1	1.0
5月	572,430	11.8	5.8			
6月	1,403,228	146.2	16.4			
7月	397,995	36.8	3.1			
8月	450,387	34.2	5.1			
9月	646,153	14.3	8.4			
10月	387,586	8.1	3.0			
11月	352,266	53.7	3.7			
12月	465,326	8.3	2.1			
計	10,373,994	33.9	7.0	1,681,931	29.5	3.6

【上位品別表】

(単位: 千円、%)

品名	金額	前年比	構成比
総額	108,670	21.1	100.0
1 その他の雑製品	49,956	55.7	46.0
2 電気機器	23,135	25.4	21.3
3 衣類及び同附属品	9,354	11.5	8.6
4 精密機器類	6,352	991.0	5.8
5 一般機械	5,670	5.4	5.2

【上位国(地域)別表】

(単位: 千円、%)

国(地域)名	金額	前年比	構成比
総額	108,670	21.1	100.0
1 中華人民共和国	50,043	25.3	46.1
2 アメリカ合衆国	46,952	34.8	43.2
3 ベトナム	3,169	59.3	2.9
4 ベルギー	1,288	全増	1.2
5 オーストラリア	1,225	23.7	1.1

※令和2年3月は輸出は確報値、輸入は速報値。令和2年4月は輸出、輸入とも速報値。