

管内貿易統計（速報） 令和2年3月分

[沖縄地区税関]

(単位：百万円、%)

	R2年3月分	H31年3月分	前年同月比	全国比	当年1～3月累計	前年1～3月累計	前年同期比	全国比
輸出	1,499	1,233	121.6	0.02	5,449	10,182	53.5	0.03
輸入	13,356	9,358	142.7	0.21	34,973	40,716	85.9	0.19
差引	-11,856	-8,125			-29,524	-30,534		

(参考) [全国]

(単位：百万円、%)

	R2年3月分	H31年3月分	前年同月比		当年1～3月累計	前年1～3月累計	前年同期比	
輸出	6,357,876	7,202,147	88.3		18,110,363	19,161,989	94.5	
輸入	6,352,930	6,684,855	95.0		18,311,763	19,739,987	92.8	
差引	4,946	517,292			-201,400	-577,998		

- ◎本資料の数値は速報値です。確報値・確定値と異なる場合がありますのでご注意ください。
- ◎数量又は金額欄中の「-」は実績皆無のもの、「0」は表示単位に満たないものを表しています。
- ◎数量単位の「KG」はキログラム、「KL」はキロリットル、「MT」はトン、「NO」は個・本・枚・頭・羽・匹・台・両・機・隻・着、「TH」は千個・千本・千枚を表しています。
- ◎前年比が1000.0%以上のときは倍率表示、1000.0倍以上のときは「殆全増」と表示しています。
- ◎本資料における貿易額は、管内各官署が管轄する区域に蔵置された貨物の通関額です。
- ◎品名の「再輸出品」とは、本邦から輸出する外国産貨物をいい、「再輸入品」とは、本邦に輸入する内国産貨物をいいます。
- ◎財務省税関ホームページの「貿易統計」から、全国及び税関別の詳細な輸出入通関実績等を検索・閲覧できますので、ご利用下さい。
(財務省 税関ホームページ <https://www.customs.go.jp/>)



本資料を引用する場合は、沖縄地区税関の資料による旨を注記して下さい。

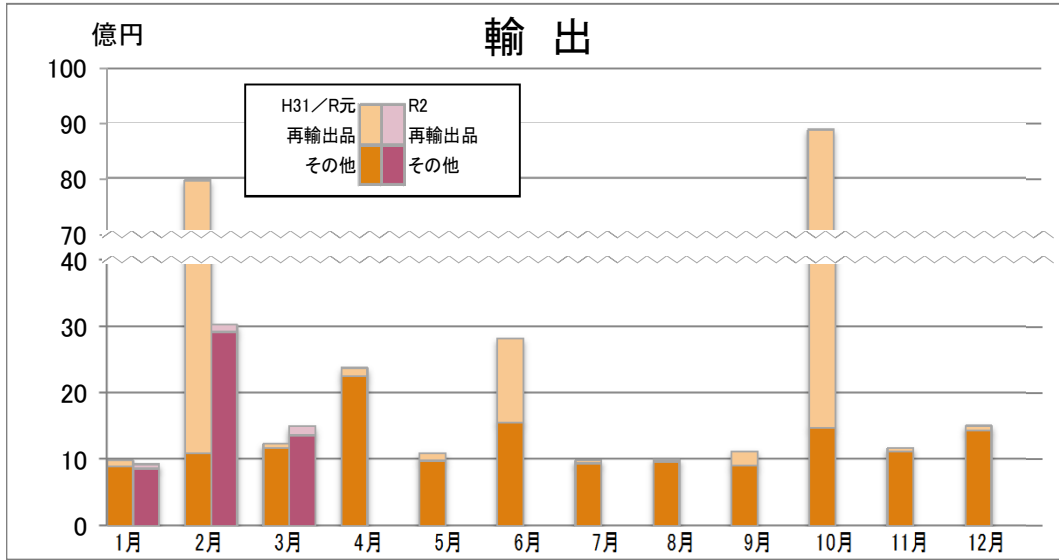
連絡問合せ先 沖縄地区税関 調査統計課 (電話 098-862-9650)

那覇市港町2-11-1 那覇港湾合同庁舎3階

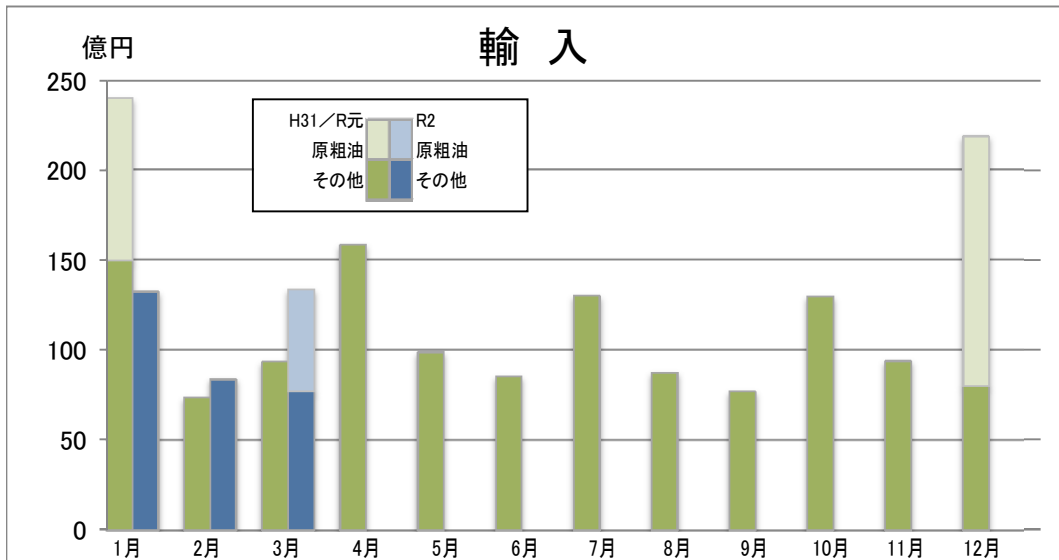
沖縄地区税関ホームページ <https://www.customs.go.jp/okinawa/>

貿易額の推移

(単位：百万円、%)



輸出	平成31年／令和元年			令和2年		
	金額	前年比	うち再輸出品	金額	前年比	うち再輸出品
1月	982	75.3	85	927	94.4	63
2月	7,967	660.1	6,875	3,023	37.9	101
3月	1,233	91.1	59	1,499	121.6	138
4月	2,377	125.8	126			
5月	1,095	75.0	115			
6月	2,819	167.9	1,262			
7月	984	89.2	46			
8月	1,000	67.6	35			
9月	1,120	85.1	217			
10月	8,876	476.2	7,401			
11月	1,167	87.4	46			
12月	1,505	12.0	71			
計	31,126	109.1	16,339	5,449	53.5	302



(単位：百万円、%)

輸入	平成31年／令和元年			令和2年		
	金額	前年比	うち原粗油	金額	前年比	うち原粗油
1月	23,984	99.2	9,024	13,239	55.2	-
2月	7,374	75.5	-	8,379	113.6	-
3月	9,358	76.1	-	13,356	142.7	5,635
4月	15,835	205.9	-			
5月	9,887	62.9	-			
6月	8,552	86.6	-			
7月	13,011	81.9	-			
8月	8,755	63.4	-			
9月	7,702	65.8	-			
10月	12,969	57.7	-			
11月	9,401	72.6	-			
12月	21,870	114.5	13,868			
計	148,698	84.8	22,891	34,973	85.9	5,635

※令和2年2月は輸出は確報値、輸入は速報値。令和2年3月は輸出、輸入とも速報値。

[令和2年3月分]

輸出入地域（国）別表

(単位：千円、%)

区分 地域（国）名	輸 出								輸 入							
	当 月				1 月 以 降 累 計				当 月				1 月 以 降 累 計			
	金 額	前年比	構成比	寄与率	金 額	前年比	構成比	寄与率	金 額	前年比	構成比	寄与率	金 額	前年比	構成比	寄与率
総額	1,499,233	121.6	100.0	100.0	5,449,455	53.5	100.0	100.0	13,355,684	142.7	100.0	100.0	34,973,462	85.9	100.0	100.0
アジア	848,229	84.6	56.6	-58.1	4,290,889	45.2	78.7	110.0	4,035,527	71.6	30.2	-40.0	15,648,538	95.8	44.7	11.9
大韓民国	100,490	91.4	6.7	-3.5	214,293	91.5	3.9	0.4	551,049	24.8	4.1	-41.9	5,714,095	106.7	16.3	-6.3
中華人民共和国	43,241	37.3	2.9	-27.2	73,568	1.0	1.4	149.9	1,530,051	100.6	11.5	0.2	4,657,971	98.9	13.3	0.9
台湾	164,650	86.4	11.0	-9.7	2,473,242	332.1	45.4	-36.5	660,608	237.1	4.9	9.6	1,060,105	140.1	3.0	-5.3
香港	180,632	85.9	12.0	-11.1	569,440	110.8	10.4	-1.2	2,701	3.1	0.0	-2.1	59,008	27.1	0.2	2.8
ベトナム	115,565	64.8	7.7	-23.6	303,324	89.6	5.6	0.7	161,253	86.6	1.2	-0.6	450,552	78.6	1.3	2.1
タイ	57,385	154.5	3.8	7.6	130,392	104.5	2.4	-0.1	286,152	97.1	2.1	-0.2	1,264,498	143.2	3.6	-6.6
シンガポール	55,212	165.6	3.7	8.2	162,703	132.2	3.0	-0.8	37,869	107.4	0.3	0.1	93,000	73.7	0.3	0.6
マレーシア	45,748	94.2	3.1	-1.1	116,729	118.0	2.1	-0.4	333,438	212.4	2.5	4.4	739,845	108.1	2.1	-1.0
フィリピン	35,046	604.6	2.3	11.0	87,224	295.0	1.6	-1.2	136,562	130.1	1.0	0.8	423,497	105.9	1.2	-0.4
インドネシア	29,713	130.4	2.0	2.6	109,672	179.7	2.0	-1.0	320,317	43.5	2.4	-10.4	1,118,980	44.8	3.2	24.0
カンボジア	915	53.5	0.1	-0.3	3,673	89.1	0.1	0.0	2,955	125.9	0.0	0.0	7,867	95.3	0.0	0.0
ラオス	-	-	-	-	-	-	-	-	3,156	全増	0.0	0.1	3,564	全増	0.0	-0.1
ミャンマー	-	-	-	-	-	-	-	-	1,756	全増	0.0	0.0	30,335	187.0	0.1	-0.2
インド	-	全減	-	-3.8	14,438	118.4	0.3	-0.0	2,518	44.8	0.0	-0.1	17,176	18.0	0.0	1.4
パキスタン	259	5.9	0.0	-1.6	892	20.2	0.0	0.1	3,756	全増	0.0	0.1	3,756	全増	0.0	-0.1
バングラデシュ	6,807	全増	0.5	2.6	6,807	全増	0.1	-0.1	-	全減	-	-0.0	850	145.8	0.0	-0.0
マカオ	12,566	91.6	0.8	-0.4	23,242	116.6	0.4	-0.1	-	-	-	-	-	-	-	-
A S E A N	339,584	103.6	22.7	4.5	913,717	117.2	16.8	-2.8	1,283,458	84.6	9.6	-5.9	4,132,138	79.6	11.8	18.4
大洋州	31,165	48.2	2.1	-12.5	132,578	60.5	2.4	1.8	976,322	75.1	7.3	-8.1	6,582,699	189.3	18.8	-54.1
オーストラリア	7,636	46.0	0.5	-3.4	30,848	106.4	0.6	-0.0	896,592	74.2	6.7	-7.8	6,377,917	199.0	18.2	-55.2
ニュージーランド	5,829	187.7	0.4	1.0	10,154	95.8	0.2	0.0	79,730	86.3	0.6	-0.3	197,050	73.2	0.6	1.3
グアム（米）	17,700	41.1	1.2	-9.5	91,576	51.5	1.7	1.8	-	-	-	-	-	-	-	-
北米	133,299	196.7	8.9	24.6	361,842	169.2	6.6	-3.1	1,382,628	148.6	10.4	11.3	2,987,440	42.4	8.5	70.6
カナダ	3,800	12.3	0.3	-10.1	95,035	149.7	1.7	-0.7	204,348	348.3	1.5	3.6	276,345	66.0	0.8	2.5
アメリカ合衆国	129,499	350.1	8.6	34.7	266,807	177.4	4.9	-2.5	1,178,280	135.1	8.8	7.7	2,711,095	40.9	7.8	68.1
中南米					-	全減	-	0.0	212,205	162.1	1.6	2.0	604,148	165.4	1.7	-4.2
メキシコ	-	-	-	-	30,502	111.7	0.2	0.1	30,502	111.7	0.2	0.1	138,232	137.6	0.4	-0.7
ホンジュラス	-	-	-	-	6,844	25.7倍	0.1	0.2	6,844	25.7倍	0.1	0.2	8,722	191.9	0.0	-0.1
エルサルバドル	-	-	-	-	2,512	全増	0.0	0.1	2,512	全増	0.0	0.1	5,059	全増	0.0	-0.1
チリ	-	-	-	-	24,752	全増	0.2	0.6	24,752	全増	0.2	0.6	28,032	832.1	0.1	-0.4
ブラジル	-	-	-	-	-	全減	-	0.0	145,877	165.8	1.1	1.4	416,746	176.4	1.2	-3.1
西欧	29,223	67.8	1.9	-5.2	89,364	93.2	1.6	0.1	983,239	86.1	7.4	-4.0	3,057,913	78.5	8.7	14.6
ノルウェー	-	-	-	-	-	-	-	-	22,020	87.0	0.2	-0.1	74,979	135.4	0.2	-0.3
スウェーデン	3,227	121.6	0.2	0.2	4,588	34.2	0.1	0.2	6,220	137.9	0.0	0.0	10,858	51.6	0.0	0.2
デンマーク	-	-	-	-	-	-	-	-	148,798	116.9	1.1	0.5	515,332	121.0	1.5	-1.6
アイルランド	-	-	-	-	-	-	-	-	50,201	99.0	0.4	-0.0	50,201	36.1	0.1	1.5
オランダ	18,920	109.7	1.3	0.6	39,078	83.6	0.7	0.2	318	1.3	0.0	-0.6	41,040	76.0	0.1	0.2
ベルギー	-	全減	-	-3.6	-	全減	-	0.2	30,321	304.6	0.2	0.5	46,868	139.7	0.1	-0.2
フランス	1,707	126.5	0.1	0.1	6,605	87.4	0.1	0.0	106,845	71.8	0.8	-1.1	359,960	67.6	1.0	3.0
ドイツ	3,498	32.4	0.2	-2.7	28,615	197.7	0.5	-0.3	139,489	435.7	1.0	2.7	257,794	75.4	0.7	1.5
スイス	-	-	-	-	64,127	46.4	0.5	-1.9	64,127	46.4	0.5	-1.9	337,772	92.3	1.0	0.5
ポルトガル	-	-	-	-	3,157	53.7	0.0	-0.1	3,157	53.7	0.0	-0.1	14,607	135.9	0.0	-0.1
スペイン	-	-	-	-	2,208	全増	0.0	-0.0	246,968	108.3	1.8	0.5	490,121	74.3	1.4	3.0
イタリア	788	52.9	0.1	-0.3	4,113	99.3	0.1	0.0	148,400	50.5	1.1	-3.6	694,530	71.6	2.0	4.8
トルコ	-	-	-	-	-	-	-	-	14,376	171.5	0.1	0.1	38,704	69.0	0.1	0.3
中東欧・ロシア等	397,563	全増	26.5	149.2	428,822	16.9倍	7.9	-8.5	87,766	42.7	0.7	-2.9	323,057	61.1	0.9	3.6
カザフスタン	10,821	全増	0.7	4.1	12,735	全増	0.2	-0.3	-	-	-	-	-	-	-	-
ロシア	358,101	全増	23.9	134.4	358,519	全増	6.6	-7.6	79,141	41.0	0.6	-2.9	271,711	55.5	0.8	3.8
ルーマニア	-	-	-	-	-	-	-	-	3,980	59.3	0.0	-0.1	27,091	213.9	0.1	-0.3
ラトビア	28,641	全増	1.9	10.7	57,568	240.1	1.1	-0.7	1,222	86.7	0.0	-0.0	4,261	152.6	0.0	-0.0
E U	56,781	131.8	3.8	5.1	144,154	118.9	2.6	-0.5	887,696	90.5	6.6	-2.3	2,604,303	75.4	7.4	14.8
中東	58,554	108.9	3.9	1.8	141,845	109.9	2.6	-0.3	5,662,465	592.4倍	42.4	141.4	5,739,465	63.3	16.4	57.9
サウジアラビア	-	-	-	-	-	-	-	-	5,640,906	721.3倍	42.2	140.9	5,652,584	62.5	16.2	59.2
カタール	-	-	-	-	19,822	全増	0.1	0.5	19,822	全増	0.1	0.5	83,431	12.7倍	0.2	-1.3
アラブ首長国連邦	58,554	108.9	3.9	1.8	141,845	109.9	2.6	-0.3	1,737	99.9	0.0	-0.0	3,450	198.5	0.0	-0.0
アフリカ	1,200	224.3	0.1	0.2	4,115	192.4	0.1	-0.0	2,890	86.0	0.0	-0.0	4,782	54.6	0.0	0.1
南アフリカ共和国	-	-	-	-	-	-	-	-	2,890	86.0	0.0	-0.0	2,890	43.7	0.0	0.1

輸出品別表

[令和2年3月分]

(単位：千円、%)

品名	区分	数量	当 月				1 月 以 降 累 計							
			単位	数 量	前年比	金 額	前年比	構成比	寄与率	数 量	前年比	金 額	前年比	構成比
総 額					1,499,233	121.6	100.0	100.0			5,449,455	53.5	100.0	100.0
食料品及び動物					231,124	109.0	15.4	7.2			629,680	92.0	11.6	1.2
肉類及び同調製品	MT	22	81.5	82,936	101.7	5.5	0.5	45	72.6	177,067	94.4	3.2	0.2	
酪農品及び鳥卵	MT	12	63.2	3,892	91.0	0.3	-0.1	27	56.3	7,938	77.8	0.1	0.0	
魚介類及び同調製品	MT	38	53.5	46,206	81.0	3.1	-4.1	183	64.9	183,857	84.2	3.4	0.7	
魚介類	MT	34	47.9	40,028	70.5	2.7	-6.3	175	62.9	168,408	82.1	3.1	0.8	
（鮮魚、冷蔵魚及び冷凍魚）	MT	34	49.3	39,742	86.4	2.7	-2.4	154	56.4	143,376	80.6	2.6	0.7	
《まぐろ》	MT	27	39.7	18,814	43.3	1.3	-9.3	138	51.3	96,066	55.3	1.8	1.6	
魚介類の調製品	MT	4	-	6,178	22.1倍	0.4	2.2	8	400.0	15,449	116.8	0.3	-0.0	
穀物及び同調製品	MT	101	124.7	31,033	140.2	2.1	3.3	231	103.1	74,619	119.8	1.4	-0.3	
米	MT	88	112.8	21,749	114.1	1.5	1.0	202	97.1	50,064	98.7	0.9	0.0	
果実及び野菜	KG	29,278	82.4	26,140	95.9	1.7	-0.4	79,032	57.0	78,551	65.6	1.4	0.9	
果実	KG	7,573	154.2	13,937	131.5	0.9	1.3	30,810	65.0	46,959	74.7	0.9	0.3	
野菜	KG	21,705	70.9	12,203	73.3	0.8	-1.7	48,222	52.8	31,592	55.5	0.6	0.5	
糖類及び同調製品・はちみつ	MT	4	133.3	4,435	138.6	0.3	0.5	16	30.2	10,738	48.6	0.2	0.2	
コーヒー・茶・ココア・香辛料類	MT	2	-	13,729	417.5	0.9	3.9	2	-	25,233	244.9	0.5	-0.3	
その他の調製食料品				22,753	171.9	1.5	3.6			71,325	132.8	1.3	-0.4	
飲料及びたばこ				127,965	134.7	8.5	12.4			269,639	109.6	4.9	-0.5	
飲料	KL	525	123.2	127,965	134.7	8.5	12.4	928	86.5	269,639	109.6	4.9	-0.5	
原材料				234,607	60.6	15.6	-57.3			784,792	76.1	14.4	5.2	
パルプ及び古紙	MT	10,018	85.5	85,013	43.3	5.7	-41.8	28,530	94.0	244,158	43.9	4.5	6.6	
織物用繊維及びくず	MT	77	64.2	3,041	66.3	0.2	-0.6	349	106.1	12,899	105.3	0.2	-0.0	
粗鉱物	MT	19	190.0	9,313	248.3	0.6	2.1	50	172.4	26,200	322.9	0.5	-0.4	
金属鉱及びくず	MT	3,632	107.7	133,892	73.4	8.9	-18.2	12,214	135.9	482,563	108.9	8.9	-0.8	
（鉄鋼くず）	MT	3,351	115.8	97,944	93.4	6.5	-2.6	11,103	138.9	315,032	111.5	5.8	-0.7	
その他の動植物性原材料				3,348	全 増	0.2	1.3			17,931	180.9	0.3	-0.2	
動植物性油脂	MT	83	81.4	5,775	95.5	0.4	-0.1	291	108.6	19,750	121.8	0.4	-0.1	
加工油脂及びろう	MT	83	81.4	5,775	95.5	0.4	-0.1	291	108.6	19,539	120.5	0.4	-0.1	
化学製品				82,334	93.6	5.5	-2.1			173,095	74.2	3.2	1.3	
精油・香料及び化粧品類	MT	20	52.6	26,895	41.8	1.8	-14.0	41	42.7	49,909	34.4	0.9	2.0	
化粧品	MT	11	35.5	18,297	33.7	1.2	-13.5	29	36.3	38,971	30.7	0.7	1.9	
プラスチック	MT	499	95.6	19,377	87.1	1.3	-1.1	1,352	115.3	49,277	99.6	0.9	0.0	
その他の化学製品	MT	9	900.0	35,737	25.4倍	2.4	12.9	16	177.8	73,584	224.5	1.4	-0.9	
原料別製品				5,403	91.7	0.4	-0.2			22,981	122.5	0.4	-0.1	
ゴム製品	MT	0	-	2,262	238.6	0.2	0.5	7	50.0	4,192	46.2	0.1	0.1	
非金属鉱物製品				1,349	72.6	0.1	-0.2			1,349	41.2	0.0	0.0	
金属製品				1,792	109.3	0.1	0.1			14,062	381.6	0.3	-0.2	
機械類及び輸送用機器				621,423	185.9	41.4	107.7			3,165,925	392.2	58.1	-49.8	
一般機械				179,103	66.3	11.9	-34.2			2,604,394	384.0	47.8	-40.7	
原動機	KG	338,587	122.2	51,725	102.9	3.5	0.5	793,848	123.0	116,423	86.0	2.1	0.4	
（内燃機関）	KG	338,587	122.2	51,725	102.9	3.5	0.5	793,848	123.0	116,423	97.3	2.1	0.1	
《車両用》	KG	335,387	124.0	51,513	105.7	3.4	1.0	788,044	124.5	115,571	104.8	2.1	-0.1	
事務用機器				7,255	150.8	0.5	0.9			14,188	102.5	0.3	-0.0	
建設用・鉱山用機械				93,961	76.8	6.3	-10.6			260,746	87.1	4.8	0.8	
（エキスカベーター）	NO	25	59.5	78,483	65.0	5.2	-15.9	85	77.3	235,144	80.1	4.3	1.2	
（ブルドーザー）	NO	1	全 増	10,114	全 増	0.7	3.8	2	全 増	12,604	全 増	0.2	-0.3	
ポンプ及び遠心分離機				6,518	9.3	0.4	-23.7			218,885	133.1	4.0	-1.2	
荷役機械				11,375	149.3	0.8	1.4			35,763	170.6	0.7	-0.3	
（リフト・エレベーター類）	NO	22	11.0倍	10,875	160.8	0.7	1.5	62	281.8	27,998	142.4	0.5	-0.2	
ベアリング及び同部分品	MT	1	100.0	6,350	48.2	0.4	-2.6	1	50.0	9,901	28.2	0.2	0.5	
電気機器				6,066	308.4	0.4	1.5			10,498	247.0	0.2	-0.1	
重電機器				6,066	528.9	0.4	1.8			7,748	543.0	0.1	-0.1	
輸送用機器				436,254	702.1	29.1	140.4			551,033	441.6	10.1	-9.0	
自動車	NO	11	39.3	4,650	19.9	0.3	-7.0	33	80.5	56,996	183.6	1.0	-0.5	
（バス・トラック）	NO	6	75.0	3,650	120.1	0.2	0.2	20	100.0	45,296	486.0	0.8	-0.8	
《貨物自動車》	NO	6	75.0	3,650	120.1	0.2	0.2	15	78.9	14,486	195.2	0.3	-0.1	
自動車の部分品	KG	325,638	149.5	73,503	211.3	4.9	14.5	668,442	122.2	135,936	172.6	2.5	-1.2	
船舶類	NO	1	50.0	358,101	106.1倍	23.9	133.1	1	33.3	358,101	24.9倍	6.6	-7.3	
《貨物船》	NO	1	全 増	358,101	全 増	23.9	134.4	1	全 増	358,101	全 増	6.6	-7.6	
雑製品				52,363	114.4	3.5	2.5			81,301	64.3	1.5	1.0	
家具	MT	2	全 増	4,288	全 増	0.3	1.6	2	200.0	4,288	18.2倍	0.1	-0.1	
精密機器類				39,421	110.9	2.6	1.4			60,890	147.2	1.1	-0.4	
科学光学機器				39,421	110.9	2.6	1.4			60,890	147.2	1.1	-0.4	
（計測機器類）				32,325	90.9	2.2	-1.2			51,391	124.2	0.9	-0.2	
その他の雑製品				8,654	84.7	0.6	-0.6			14,552	17.2	0.3	1.5	
再輸出品				138,239	236.2	9.2	29.9			302,292	4.3	5.5	141.9	

輸出地域（国）別品別表

[令和2年3月分]

(単位：百万円、%)

品名	地域(国)名		アジア		香港		台湾		ベトナム		大韓民国		ロシア		アメリカ合衆国		アラブ首長国連邦	
	金額	前年比	金額	前年比	金額	前年比	金額	前年比	金額	前年比	金額	前年比	金額	前年比	金額	前年比	金額	前年比
総額	1,499	121.6	848	84.6	181	85.9	165	86.4	116	64.8	100	91.4	358	全増	129	350.1	59	108.9
食料品及び動物	231	109.0	200	123.4	120	118.6	23	210.7			7	154.9			9	13.6倍		
肉類及び同調製品	83	101.7	83	101.7	61	96.7	7	全増										
酪農品及び鳥卵	4	91.0	4	91.0	1	全増	-	全減										
魚介類及び同調製品	46	81.0	29	194.0	15	137.4												
魚介類	40	70.5	22	154.9	11	105.6												
（鮮魚、冷蔵魚及び冷凍魚）	40	86.4	22	597.7	11	13.1倍												
《まぐろ》	19	43.3	2	105.5														
魚介類の調製品	6	22.1倍	6	22.1倍	3	全増												
穀物及び同調製品	31	140.2	31	140.2	26	154.3	-	全減										
米	22	114.1	22	114.1	19	120.5	-	全減										
果実及び野菜	26	95.9	26	95.9	14	166.1	2	137.1										
果実	14	131.5	14	131.5	8	90.4	2	137.1										
野菜	12	73.3	12	73.3	7	全増												
糖類及び同調製品・はちみつ	4	138.6	4	138.6	2	全増	1	66.3			1	67.0						
コーヒー・茶・ココア・香辛料類	14	417.5	3	全増			3	全増							7	967.3		
その他の調製食料品	23	171.9	20	217.1	2	59.7	10	298.7			6	204.0			3	全増		
飲料及びたばこ	128	134.7	51	93.0	8	71.8	35	128.6			3	24.7			52	338.0		
飲料	128	134.7	51	93.0	8	71.8	35	128.6			3	24.7			52	338.0		
原材料	235	60.6	234	60.5	3	47.9	34	65.3	89	67.9	42	112.6			0	全増		
パルプ及び古紙	85	43.3	85	43.3			31	64.8	3	8.0	2	245.4						
織物用繊維及びくず	3	66.3	3	66.3							-	全減						
粗鉱物	9	248.3	9	248.3	3	全増	-	全減										
金属鉱及びくず	134	73.4	134	73.4	-	全減			85	88.5	40	111.6						
（鉄鋼くず）	98	93.4	98	93.4					85	88.5	4	156.8						
その他の動植物性原材料	3	全増	3	全増			2	全増	1	全増					0	全増		
動植物性油脂	6	95.5	2	68.9	-	全減												
加工油脂及びろう	6	95.5	2	68.9	-	全減												
化学製品	82	93.6	46	53.8	13	35.6	26	81.2			2	16.4			3	234.2		
精油・香料及び化粧品類	27	41.8	24	37.5	10	29.8	13	47.7			-	全減			1	44.8		
化粧品	18	33.7	15	28.8	6	23.1	9	36.9			-	全減			1	44.8		
プラスチック	19	87.1	19	87.1	-	全減	13	324.9			2	19.8						
その他の化学製品	36	25.4倍	3	230.3	3	全増	-	全減							3	全増		
原料別製品	5	91.7	2	59.8	-	全減	-	全減			0	全増			0	全増		
ゴム製品	2	238.6																
非金属鉱物製品	1	72.6	0	45.7			-	全減			0	全増			0	全増		
金属製品	2	109.3	2	109.3	-	全減												
機械類及び輸送用機器	621	185.9	195	89.2	19	40.3	45	87.9	27	58.3	13	338.4	358	全増	5	32.7	59	108.9
一般機械	179	66.3	142	76.7	19	40.3	44	91.9	27	58.3	13	428.0			5	32.7	29	113.9
原動機	52	102.9	23	92.8			1	46.7									29	113.9
（内燃機関）	52	102.9	23	92.8			1	46.7									29	113.9
《車両用》	52	105.7	23	96.8			0	全増									29	113.9
事務用機器	7	150.8	5	165.3			4	157.8										
建設用・鉱山用機械	94	76.8	94	76.8	19	49.9	35	80.4	26	64.9	2	全増						
（エキスカベーター）	78	65.0	78	65.0	19	49.9	33	75.8	26	67.5								
（ブルドーザー）	10	全増	10	全増														
ポンプ及び遠心分離機	7	9.3	1	8.7	-	全減	0	全増										
荷役機械	11	149.3	11	149.3			4	487.6			5	全増			5	32.7		
（リフト・エレベーター類）	11	160.8	11	160.8			4	全増			5	全増						
ベアリング及び同部分品	6	48.2	6	48.2							6	205.1						
電気機器	6	308.4	6	308.4			-	全減			-	全減						
重電機器	6	528.9	6	528.9			-	全減										
輸送用機器	436	702.1	47	149.4			1	27.9					358	全増			30	104.5
自動車	5	19.9	-	全減													5	153.0
（バス・トラック）	4	120.1															4	120.1
《貨物自動車》	4	120.1															4	120.1
自動車の部分品	74	211.3	47	518.6			1	全増									4	120.1
船舶類	358	106.1倍	-	全減			-	全減					358	全増			25	98.7
《貨物船》	358	全増											358	全増				
雑製品	52	114.4	37	85.1	1	33.1	1	98.9	-	全減	32	96.9						
家具	4	全増																
精密機器類	39	110.9	33	92.5	1	全増					32	96.9						
科学光学機器	39	110.9	33	92.5	1	全増					32	96.9						
（計測機器類）	32	90.9	32	90.9							32	96.9						
その他の雑製品	9	84.7	4	53.4	-	全減	1	98.9	-	全減								
再輸出品	138	236.2	79	184.9	18	274.0	2	11.0			-	全減			59	20.8倍		

輸入品別表

[令和2年3月分]

(単位：千円、%)

品名	区分	数量 単位	当 月				1 月 以 降 累 計							
			数 量	前年比	金 額	前年比	構 成 比	寄与率	数 量	前年比	金 額	前年比	構 成 比	寄与率
総 額					13,355,684	142.7	100.0	100.0			34,973,462	85.9	100.0	100.0
食料品及び動物					1,919,600	116.6	14.4	6.8			5,233,655	101.1	15.0	-1.0
肉類及び同調製品	MT	1,851	118.3	794,881	111.5	6.0	2.1	4,917	92.8	2,123,946	92.1	6.1	3.2	
牛肉	MT	113	89.0	78,435	80.9	0.6	-0.5	279	77.7	203,101	74.0	0.6	1.2	
(豚肉)	MT	595	100.2	316,298	101.7	2.4	0.1	1,159	66.5	613,546	67.2	1.8	5.2	
鶏肉	MT	616	181.7	139,223	207.4	1.0	1.8	1,417	103.9	317,735	125.7	0.9	-1.1	
酪農品及び鳥卵	MT	149	275.9	54,937	398.1	0.4	1.0	166	158.1	63,863	188.5	0.2	-0.5	
魚介類及び同調製品	MT	343	109.2	164,680	105.7	1.2	0.2	999	88.0	474,298	106.0	1.4	-0.5	
魚介類	KG	222,860	155.1	85,927	143.0	0.6	0.6	680,913	89.6	276,724	110.5	0.8	-0.5	
魚介類の調製品	MT	120	70.6	78,753	82.2	0.6	-0.4	318	85.0	197,574	100.3	0.6	-0.0	
穀物及び同調製品	MT	11,217	147.8	400,456	162.5	3.0	3.9	30,135	116.0	1,121,473	124.6	3.2	-3.9	
小麦及びメスリン	MT	6,772	693.9	212,742	692.3	1.6	4.6	10,061	139.6	312,371	133.0	0.9	-1.3	
果実及び野菜	KG	2,208,256	114.9	343,881	125.0	2.6	1.7	5,841,529	99.0	897,427	103.5	2.6	-0.5	
果実	KG	1,233,058	124.8	211,817	147.7	1.6	1.7	3,296,846	106.9	508,225	110.0	1.5	-0.8	
(バナナ(生鮮))	MT	894	121.5	91,164	125.7	0.7	0.5	2,472	109.5	272,525	115.1	0.8	-0.6	
野菜	KG	975,198	104.5	132,064	100.2	1.0	0.0	2,544,683	90.4	389,202	96.2	1.1	0.3	
コーヒー・茶・ココア・香辛料類	MT	39	88.6	34,170	86.0	0.3	-0.1	119	133.7	93,797	132.0	0.3	-0.4	
飼料	MT	2,121	73.7	91,337	65.1	0.7	-1.2	7,091	87.2	329,545	85.2	0.9	1.0	
その他の調製食料品				31,920	53.1	0.2	-0.7			121,929	85.4	0.3	0.4	
飲料及びたばこ				36,633	75.6	0.3	-0.3			132,016	90.0	0.4	0.3	
飲料	KL	415	112.2	36,633	96.6	0.3	-0.0	1,255	100.6	117,831	98.6	0.3	0.0	
原材料				164,500	76.2	1.2	-1.3			507,612	85.3	1.5	1.5	
採油用の種・ナット及び核	MT	561	58.3	45,076	54.5	0.3	-0.9	1,307	77.1	112,582	75.0	0.3	0.7	
木材及びコルク				56,221	70.3	0.4	-0.6			193,525	82.4	0.6	0.7	
粗鉱物	MT	17,381	478.9	42,049	188.0	0.3	0.5	43,606	106.2	113,921	96.6	0.3	0.1	
鉱物性燃料				6,654,494	177.2	49.8	72.5			17,458,617	93.6	49.9	20.8	
石炭	MT	96,665	62.6	818,452	47.3	6.1	-22.8	284,074	65.7	2,529,750	51.2	7.2	41.9	
原油及び粗油	KL	114,008	全 増	5,635,128	全 増	42.2	141.0	114,008	51.3	5,635,128	62.4	16.1	59.0	
石油製品				194,069	9.6	1.5	-45.6			5,021,413	107.5	14.4	-6.1	
(灯油(含ジェット燃料油))	KL	2,134	6.1	119,274	6.1	0.9	-45.6	88,999	105.3	4,785,549	106.6	13.7	-5.1	
動植物性油脂	MT	24	48.0	3,664	25.9	0.0	-0.3	108	72.0	26,301	48.5	0.1	0.5	
化学製品				269,810	62.0	2.0	-4.1			979,244	79.3	2.8	4.4	
精油・香料及び化粧品類	MT	149	90.9	73,354	33.5	0.5	-3.6	488	82.4	482,380	68.4	1.4	3.9	
プラスチック	MT	591	90.4	88,535	91.8	0.7	-0.2	1,914	99.2	265,615	84.7	0.8	0.8	
その他の化学製品	MT	295	138.5	58,538	169.8	0.4	0.6	790	143.6	117,875	148.1	0.3	-0.7	
原料別製品				1,558,438	155.1	11.7	13.9			3,936,886	114.4	11.3	-8.6	
ゴム製品	MT	59	131.1	29,315	180.0	0.2	0.3	124	95.4	65,795	99.4	0.2	0.0	
木製品及びコルク製品(除家具)				515,870	236.0	3.9	7.4			1,089,173	108.3	3.1	-1.5	
(合板)				423,973	337.6	3.2	7.5			814,262	121.5	2.3	-2.5	
紙類及び同製品	MT	1,168	202.1	167,581	182.2	1.3	1.9	2,579	117.9	366,170	108.3	1.0	-0.5	
織物用糸及び繊維製品				70,345	73.3	0.5	-0.6			233,353	104.5	0.7	-0.2	
非金属鉱物製品				179,930	86.8	1.3	-0.7			478,517	66.6	1.4	4.2	
鉄鋼	MT	399	16.1	38,877	22.0	0.3	-3.5	5,793	90.1	402,046	74.8	1.1	2.4	
非鉄金属	MT	263	174.2	71,145	148.3	0.5	0.6	759	262.6	188,990	218.4	0.5	-1.8	
アルミニウム及び同合金	MT	263	174.2	71,145	148.3	0.5	0.6	759	262.6	188,991	222.1	0.5	-1.8	
金属製品				485,375	328.0	3.6	8.4			1,112,162	240.9	3.2	-11.3	
鉄鋼製構造物及び同建設材	MT	1,097	14.8倍	262,124	12.0倍	2.0	6.0	2,948	10.2倍	644,247	692.3	1.8	-9.6	
機械類及び輸送用機器				1,759,146	213.8	13.2	23.4			3,079,681	45.0	8.8	65.5	
一般機械	MT	306	306.0倍	677,903	140.7	5.1	4.9			1,244,227	79.8	3.6	5.5	
原動機				168,223	75.8倍	1.3	4.2	308	154.0倍	179,971	41.2倍	0.5	-3.1	
事務用機器				61,969	26.0倍	0.5	1.5			164,230	95.0	0.5	0.1	
加熱用・冷却用機器				259,696	146.1	1.9	2.1			476,553	82.0	1.4	1.8	
電気機器				926,866	363.4	6.9	16.8			1,530,537	128.4	4.4	-5.9	
家庭用電気機器				99,523	95.5	0.7	-0.1			258,720	89.9	0.7	0.5	
半導体等電子部品				355,887	12.5倍	2.7	8.2			478,627	427.6	1.4	-6.4	
電気計測機器				59,641	12.1倍	0.4	1.4			163,910	255.1	0.5	-1.7	
輸送用機器				154,377	179.7	1.2	1.7			304,917	7.5	0.9	65.9	
雑製品				981,355	74.1	7.3	-8.6			3,554,653	81.9	10.2	13.7	
照明器具	KG	11,409	76.4	49,068	112.5	0.4	0.1	32,489	60.5	116,843	59.9	0.3	1.4	
家具	KG	470,113	116.9	297,938	94.3	2.2	-0.4	1,436,958	110.9	863,048	86.2	2.5	2.4	
バッグ類	KG	4,708	45.5	134,287	62.2	1.0	-2.0	38,676	108.3	640,994	84.0	1.8	2.1	
衣類及び同附属品				67,637	63.7	0.5	-1.0			324,722	96.7	0.9	0.2	
はき物	KG	23,963	74.7	30,573	54.1	0.2	-0.6	55,604	75.3	109,691	75.9	0.3	0.6	
精密機器類				69,290	45.8	0.5	-2.0			346,311	82.0	1.0	1.3	
時計及び部分品				43,678	35.0	0.3	-2.0			254,992	80.3	0.7	1.1	
その他の雑製品				332,562	76.6	2.5	-2.5			1,153,044	78.1	3.3	5.6	
プラスチック製品	KG	405,060	135.3	140,434	132.6	1.1	0.9	1,098,386	113.3	351,129	106.5	1.0	-0.4	
再輸入品				8,044	8.8	0.1	-2.1			64,797	27.3	0.2	3.0	

輸入地域（国）別品別表

[令和2年3月分]

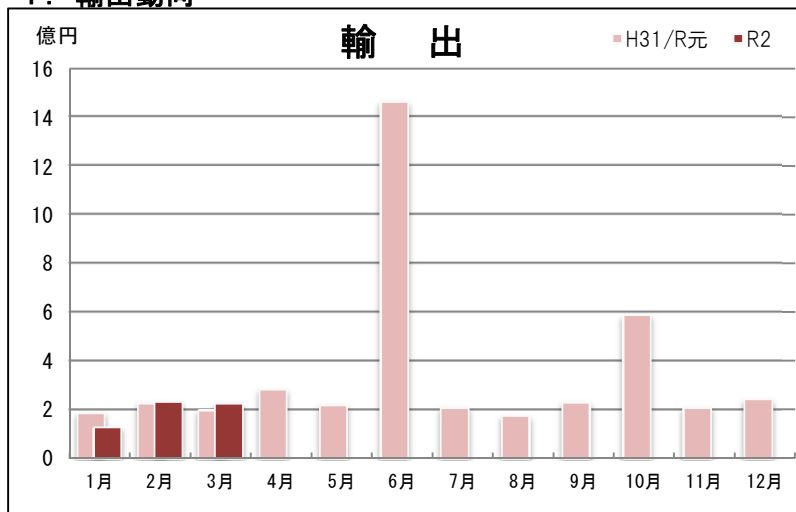
(単位：百万円、%)

品名	地域(国)名		ア ジ ア		中 華 人 民 共 和 国		台 湾		大 韓 民 国		マ レ ー シ ア		サ ウ ジ ア ラ ビ ア		ア メ リ カ 合 衆 国		オ ー ス ト ラ リ ア	
	金額	前年比	金額	前年比	金額	前年比	金額	前年比	金額	前年比	金額	前年比	金額	前年比	金額	前年比	金額	前年比
総 額	13,356	142.7	4,036	71.6	1,530	100.6	661	237.1	551	24.8	333	212.4	5,641	721.3倍	1,178	135.1	897	74.2
食 料 品 及 び 動 物	1,920	116.6	618	113.4	159	108.4	31	159.7	28	188.5	-	全 減			296	96.4	74	108.4
肉類及び同調製品	795	111.5	157	114.6	22	93.0									32	77.7	27	全 増
牛肉	78	80.9													16	91.0		
(豚肉)	316	101.7																
鶏肉	139	207.4	22	180.5											7	168.6		
酪農品及び鳥卵	55	398.1													12	253.8		
魚介類及び同調製品	165	105.7	118	95.1	13	98.5									-	全 減		
魚介類	86	143.0	39	139.0	13	512.8									-	全 減		
魚介類の調製品	79	82.2	79	82.2	-	全 減												
穀物及び同調製品	400	162.5	39	104.1					11	91.0					115	151.0	18	88.3
小麦及びメスリン	213	692.3													69	223.8		
果実及び野菜	344	125.0	261	136.3	107	156.2	31	163.1			-	全 減			57	93.6		
果実	212	147.7	178	149.2	46	220.9	29	267.1							20	126.6		
(バナナ(生鮮))	91	125.7	89	123.4														
野菜	132	100.2	83	114.9	61	128.2	2	27.4			-	全 減			38	82.4		
コーヒー・茶・ココア・香辛料類	34	86.0	24	105.2	10	45.6	0	41.3	12	全 増					8	75.5		
飼料	91	65.1	7	34.5	6	31.0									49	80.4	29	61.3
その他の調製食料品	32	53.1	8	90.9	-	全 減			4	171.3					24	51.7		
飲 料 及 び た ば こ	37	75.6	23	91.1	-	全 減	3	16.0倍	16	124.8					9	75.8		
飲料	37	96.6	23	158.1			3	全 増	16	124.8					9	75.8		
原 材 料	165	76.2	98	79.5	10	61.6	9	26.9	5	121.4	10	80.0			30	62.6	6	56.4
採油用の種・ナット及び核	45	54.5	0	3.5	-	全 減	0	全 増							28	59.1		
木材及びコルク	56	70.3	42	61.6	8	354.7	-	全 減			10	93.2			2	全 増		
粗鉱物	42	188.0	36	295.1													6	56.4
鉱 物 性 燃 料	6,654	177.2	185	7.2	2	373.2	-	全 減	178	8.9			5,635	全 増	0	全 増	740	69.3
石炭	818	47.3	-	全 減													740	69.3
原油及び粗油	5,635	全 増											5,635	全 増				
石油製品	194	9.6	181	9.0					177	8.8					0	全 増		
(灯油(含ジェット燃料油))	119	6.1	107	5.5					107	5.5								
動 植 物 性 油 脂	4	25.9	4	106.2							4	106.2						
化 学 製 品	270	62.0	152	79.6	61	59.4	31	90.6	9	79.0	4	全 増	6	73.9	36	55.7	3	74.8
精油・香料及び化粧品類	73	33.5	19	119.4	2	全 増	5	102.4	6	67.9					7	15.6		
プラスチック	89	91.8	73	89.3	22	182.3	19	65.0	2	68.1	4	全 増	6	73.9	7	93.2		
その他の化学製品	59	169.8	28	212.7	10	72.6	4	全 増	1	全 増					5	66.4	3	74.8
原 料 別 製 品	1,558	155.1	1,321	153.0	581	119.7	67	85.1	92	202.7	302	251.3			161	241.3	30	219.7
ゴム製品	29	180.0	22	136.9	12	107.6			2	61.5	3	全 増			7	29.7倍		
木製品及びコルク製品(除家具)	516	236.0	513	244.0	34	98.1					290	243.7			3	43.6		
(合板)	424	337.6	422	335.9	-	全 減					285	267.9			2	全 増		
紙類及び同製品	168	182.2	154	223.7	76	202.8	10	332.6	13	284.7					1	11.2		
織物用糸及び繊維製品	70	73.3	68	82.1	46	78.3	1	30.6	2	87.6					2	16.7		
非金属鉱物製品	180	86.8	147	79.9	126	101.3	3	9.3	2	177.0	8	852.9			23	969.8		
鉄鋼	39	22.0	36	21.3	19	14.1	2	18.5	15	59.3					3	40.8		
非鉄金属	71	148.3	8	139.2	7	114.6	1	全 増							14	94.9	29	211.4
アルミニウム及び同合金	71	148.3	8	139.2	7	114.6	1	全 増							14	94.9	29	211.4
金属製品	485	328.0	373	299.1	262	318.7	49	182.0	58	683.8					110	678.6	1	全 増
鉄鋼製構造物及び同建設材	262	12.0倍	254	16.5倍	180	21.6倍	21	全 増	53	14.7倍					7	101.1		
機 械 類 及 び 輸 送 用 機 器	1,759	213.8	1,010	230.5	315	125.9	435	10.4倍	215	215.8	-	全 減			555	180.1	43	97.2
一般機械	678	140.7	356	176.0	114	136.8	49	259.1	187	189.5					230	113.0	41	92.3
原動機	168	75.8倍	165	188.6倍			-	全 減	165	全 増					3	552.7		
事務用機器	62	26.0倍	61	47.9倍	15	14.4倍	45	176.7倍	1	全 増					1	126.0		
加熱用・冷却用機器	260	146.1	90	248.7	78	218.9	1	全 増	10	全 増					166	137.5		
電気機器	927	363.4	541	311.8	101	94.3	384	16.8倍	27	26.0倍	-	全 減			298	369.0	2	全 増
家庭用電気機器	100	95.5	100	128.6	60	117.5	3	全 増	7	全 増					-	全 減		
半導体等電子部品	356	12.5倍	356	12.5倍	18	90.8	337	54.4倍							32	657.6		
電気計測機器	60	12.1倍																
輸送用機器	154	179.7	113	180.8	100	167.3	2	全 増	2	全 増					26	111.8		
雑 製 品	981	74.1	618	79.4	402	79.0	84	138.4	2	6.0	13	292.8			90	138.8	-	全 減
照明器具	49	112.5	12	59.8	12	136.3	-	全 減							37	153.4		
家具	298	94.3	297	107.2	226	106.0	-	全 減	0	全 増	8	全 増			1	68.3		
バッグ類	134	62.2	17	48.0	9	51.9	-	全 減										
衣類及び同附属品	68	63.7	36	41.4	19	33.1	5	157.4	0	152.9	4	94.6			1	171.4		
はき物	31	54.1	21	69.6	11	50.5	7	246.0										
精密機器類	69	45.8	16	124.7	10	124.0	7	152.1	-	全 減					9	152.1		
時計及び部分品	44	35.0	0	10.7	0	10.7									1	47.1		
その他の雑製品	333	76.6	220	69.2	116	63.2	66	185.9	1	4.0	1	全 増			42	128.7	-	全 減
プラスチック製品	140	132.6	97	102.7	34	87.1	35	106.0	1	162.8	1	全 増			38	408.7		
再 輸 入 品	8	8.8	8	8.8					6	全 増								

那覇空港税関支署貿易概況

[令和2年3月分]

1. 輸出動向



【貿易額の推移】

(単位: 千円、%)

	平成31年/令和元年			令和2年		
	金額	前年比	管内比	金額	前年比	管内比
1月	187,003	58.2	19.1	128,407	68.7	13.9
2月	226,690	81.1	2.8	232,549	102.6	7.7
3月	197,874	57.3	16.1	225,643	114.0	15.1
4月	281,940	92.9	11.9			
5月	217,950	69.1	19.9			
6月	1,461,952	572.2	51.9			
7月	208,748	83.8	21.2			
8月	174,860	55.1	17.5			
9月	227,939	85.9	20.3			
10月	586,424	188.0	6.6			
11月	207,324	59.9	17.8			
12月	242,248	18.1	16.1			
計	4,220,952	90.7	13.6	586,599	95.9	10.8

【上位品別表】

(単位: 千円、%)

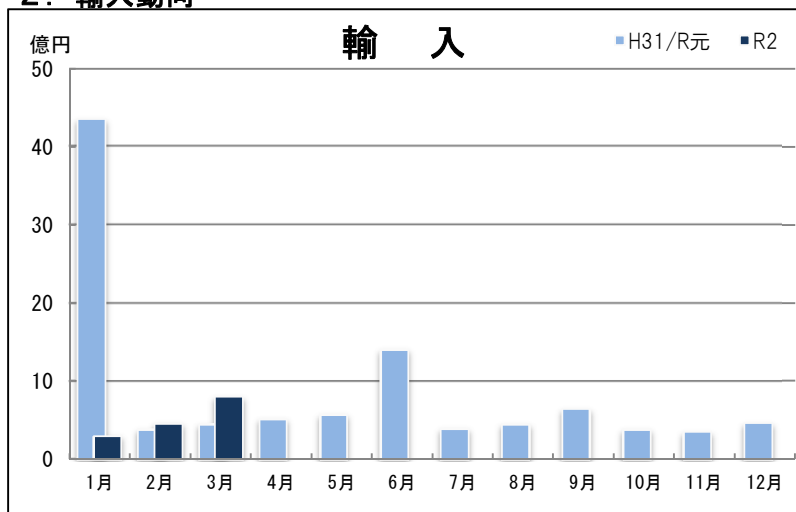
品名	金額	前年比	構成比
総額	225,643	114.0	100.0
1 肉類及び同調製品	75,991	101.7	33.7
2 精密機器類	32,325	96.9	14.3
3 魚介類及び同調製品	28,506	194.0	12.6
4 果実及び野菜	25,862	97.6	11.5
5 再輸出品	20,525	157.2	9.1

【上位国(地域)別表】

(単位: 千円、%)

国(地域)名	金額	前年比	構成比
総額	225,643	114.0	100.0
1 香港	105,792	132.7	46.9
2 大韓民国	37,625	84.6	16.7
3 シンガポール	37,223	139.4	16.5
4 タイ	10,806	65.5	4.8
5 マカオ	8,900	全増	3.9

2. 輸入動向



【貿易額の推移】

(単位: 千円、%)

	平成31年/令和元年			令和2年		
	金額	前年比	管内比	金額	前年比	管内比
1月	4,350,344	581.0	18.1	308,285	7.1	2.3
2月	383,812	39.1	5.2	462,970	120.6	5.5
3月	449,333	10.6	4.8	802,006	178.5	6.0
4月	515,134	59.5	3.3			
5月	572,430	11.8	5.8			
6月	1,403,228	146.2	16.4			
7月	397,995	36.8	3.1			
8月	450,387	34.2	5.1			
9月	646,153	14.3	8.4			
10月	387,586	8.1	3.0			
11月	352,266	53.7	3.7			
12月	465,326	8.3	2.1			
計	10,373,994	33.9	7.0	1,573,261	30.4	4.5

【上位品別表】

(単位: 千円、%)

品名	金額	前年比	構成比
総額	802,006	178.5	100.0
1 電気機器	432,620	739.7	53.9
2 その他の雑製品	93,847	115.0	11.7
3 一般機械	86,794	258.1	10.8
4 輸送用機器	25,299	110.8	3.2
5 衣類及び同附属品	22,469	39.3	2.8

【上位国(地域)別表】

(単位: 千円、%)

国(地域)名	金額	前年比	構成比
総額	802,006	178.5	100.0
1 台湾	422,567	953.8	52.7
2 アメリカ合衆国	150,965	147.1	18.8
3 中華人民共和国	94,912	65.7	11.8
4 ドイツ	26,053	195.5	3.2
5 ノルウェー	22,020	87.0	2.7

※令和2年2月は輸出は確報値、輸入は速報値。令和2年3月は輸出、輸入とも速報値。