

管内貿易統計（速報） 令和2年1月分

[沖縄地区税関]

(単位：百万円、%)

	R2年1月分	H31年1月分	前年同月比	全国比	当年1～1月累計	前年1～1月累計	前年同期比	全国比
輸出	927	982	94.4	0.02	927	982	94.4	0.02
輸入	13,567	23,937	56.7	0.20	13,567	23,937	56.7	0.20
差引	-12,640	-22,956			-12,640	-22,956		

(参考) [全国]

(単位：百万円、%)

	R2年1月分	H31年1月分	前年同月比		当年1～1月累計	前年1～1月累計	前年同期比	
輸出	5,430,510	5,574,679	97.4		5,430,510	5,574,679	97.4	
輸入	6,743,141	6,992,397	96.4		6,743,141	6,992,397	96.4	
差引	-1,312,631	-1,417,717			-1,312,631	-1,417,717		

- ◎本資料の数値は速報値です。確報値・確定値と異なる場合がありますのでご注意ください。
- ◎数量又は金額欄中の「-」は実績皆無のもの、「0」は表示単位に満たないものを表しています。
- ◎数量単位の「KG」はキログラム、「KL」はキロリットル、「MT」はトン、「NO」は個・本・枚・頭・羽・匹・台・両・機・隻・着、「TH」は千個・千本・千枚を表しています。
- ◎前年比が1000.0%以上のときは倍率表示、1000.0倍以上のときは「殆全増」と表示しています。
- ◎本資料における貿易額は、管内各官署が管轄する区域に蔵置された貨物の通関額です。
- ◎品名の「再輸出品」とは、本邦から輸出する外国産貨物をいい、「再輸入品」とは、本邦に輸入する内国産貨物をいいます。
- ◎財務省税関ホームページの「貿易統計」から、全国及び税関別の詳細な輸出入通関実績等を検索・閲覧できますので、ご利用下さい。
(財務省 税関ホームページ <http://www.customs.go.jp/>)



本資料を引用する場合は、沖縄地区税関の資料による旨を注記して下さい。

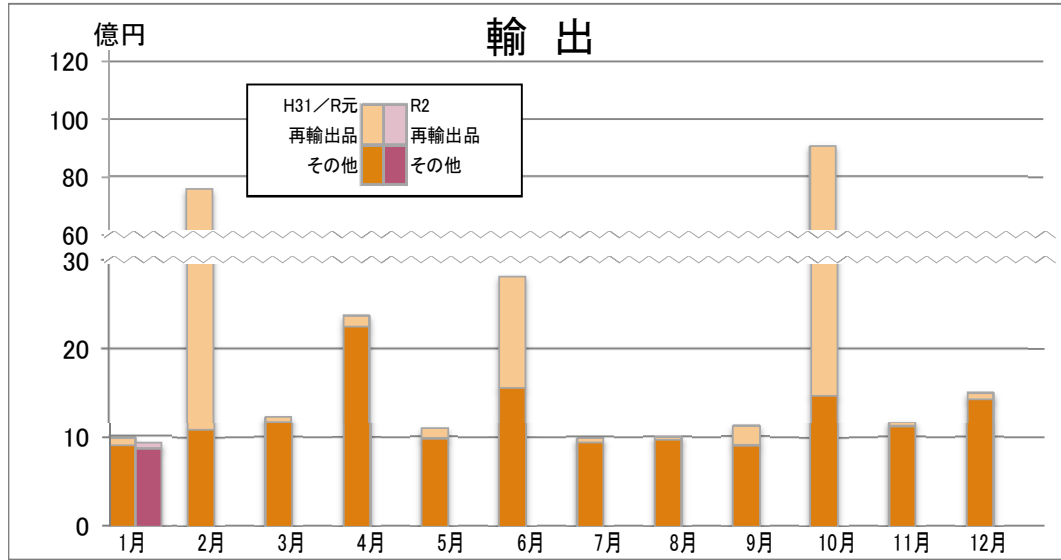
連絡問合せ先 沖縄地区税関 調査統計課 (電話 098-862-9650)

那覇市港町2-11-1 那覇港湾合同庁舎3階

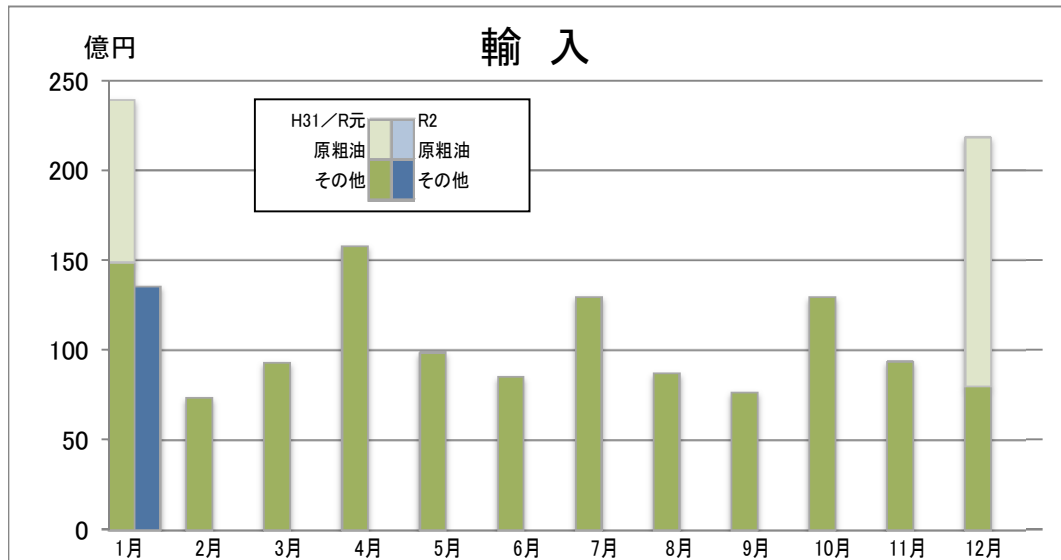
沖縄地区税関ホームページ <http://www.customs.go.jp/okinawa/>

貿易額の推移

(単位：百万円、%)



輸出	平成31年／令和元年			令和2年		
	金額	前年比	うち再輸出品	金額	前年比	うち再輸出品
1月	982	75.3	85	927	94.4	63
2月	7,567	627.0	6,474			
3月	1,233	91.1	59			
4月	2,377	125.7	126			
5月	1,095	75.0	115			
6月	2,819	167.9	1,262			
7月	984	89.2	46			
8月	1,000	67.6	35			
9月	1,120	85.1	217			
10月	9,059	486.0	7,585			
11月	1,167	87.4	46			
12月	1,505	12.0	71			
計	30,909	108.3	16,122	927	94.4	63



(単位：百万円、%)

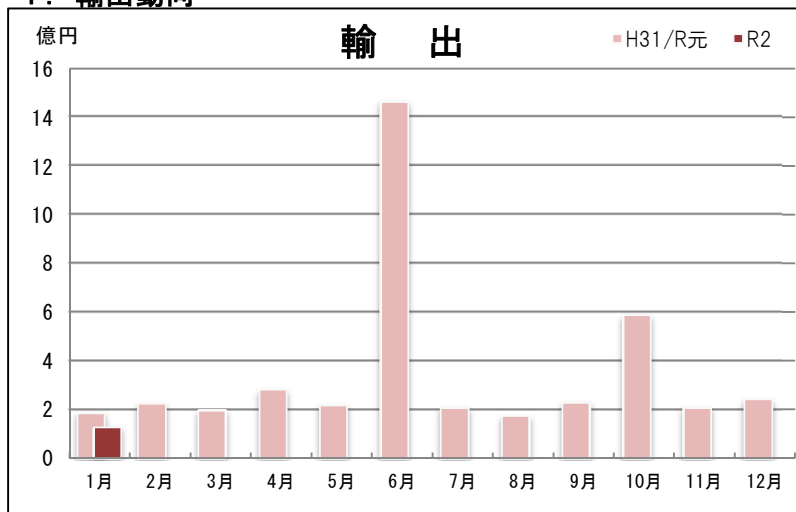
輸入	平成31年／令和元年			令和2年		
	金額	前年比	うち原粗油	金額	前年比	うち原粗油
1月	23,937	99.0	9,024	13,567	56.7	-
2月	7,364	75.4	-			
3月	9,342	76.0	-			
4月	15,814	205.6	-			
5月	9,886	62.9	-			
6月	8,537	86.4	-			
7月	12,990	81.7	-			
8月	8,744	63.3	-			
9月	7,687	65.7	-			
10月	12,962	57.7	-			
11月	9,400	72.5	-			
12月	21,870	114.5	13,868			
計	148,535	84.7	22,891	13,567	56.7	-

※令和元年12月は輸出は確報値、輸入は速報値。令和2年1月は輸出、輸入とも速報値。

那覇空港税関支署貿易概況

[令和2年1月分]

1. 輸出動向



【貿易額の推移】

(単位: 千円、%)

	平成31年/令和元年			令和2年		
	金額	前年比	管内比	金額	前年比	管内比
1月	187,003	58.2	19.1	128,407	68.7	13.9
2月	226,690	81.1	3.0			
3月	197,874	57.3	16.1			
4月	281,633	92.8	11.8			
5月	217,950	69.1	19.9			
6月	1,461,952	572.2	51.9			
7月	208,748	83.8	21.2			
8月	174,860	55.1	17.5			
9月	227,939	85.9	20.3			
10月	586,424	188.0	6.5			
11月	207,324	59.9	17.8			
12月	242,248	18.1	16.1			
計	4,220,645	90.7	13.7	128,407	68.7	13.9

【上位品別表】

(単位: 千円、%)

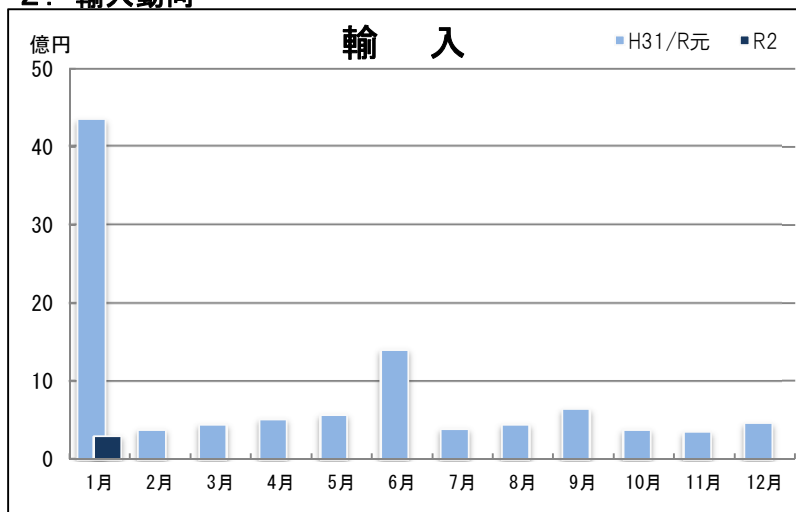
品名	金額	前年比	構成比
総額	128,407	68.7	100.0
1 魚介類及び同調製品	25,067	89.6	19.5
2 肉類及び同調製品	23,018	57.5	17.9
3 果実及び野菜	17,338	43.7	13.5
4 精密機器類	14,529	全増	11.3
5 再輸出品	13,368	27.2	10.4

【上位国別表】

(単位: 千円、%)

国名	金額	前年比	構成比
総額	128,407	68.7	100.0
1 香港	61,355	125.0	47.8
2 シンガポール	26,384	48.6	20.5
3 大韓民国	15,846	412.7	12.3
4 マカオ	10,676	180.2	8.3
5 インドネシア	4,057	全増	3.2

2. 輸入動向



【貿易額の推移】

(単位: 千円、%)

	平成31年/令和元年			令和2年		
	金額	前年比	管内比	金額	前年比	管内比
1月	4,350,344	581.0	18.2	308,285	7.1	2.3
2月	383,812	39.1	5.2			
3月	449,333	10.6	4.8			
4月	515,134	59.5	3.3			
5月	572,430	11.8	5.8			
6月	1,403,228	146.2	16.4			
7月	397,995	36.8	3.1			
8月	450,387	34.2	5.2			
9月	646,153	14.3	8.4			
10月	387,586	8.1	3.0			
11月	352,266	53.7	3.7			
12月	465,326	8.3	2.1			
計	10,373,994	33.9	7.0	308,285	7.1	2.3

【上位品別表】

(単位: 千円、%)

品名	金額	前年比	構成比
総額	308,285	7.1	100.0
1 その他の雑製品	101,807	56.2	33.0
2 電気機器	41,843	26.8	13.6
3 一般機械	31,852	31.5	10.3
4 魚介類及び同調製品	26,996	203.7	8.8
5 衣類及び同附属品	22,793	68.5	7.4

【上位国別表】

(単位: 千円、%)

国名	金額	前年比	構成比
総額	308,285	7.1	100.0
1 中華人民共和国	119,466	51.5	38.8
2 アメリカ合衆国	91,976	2.3	29.8
3 ノルウェー	26,996	203.7	8.8
4 台湾	13,397	45.3	4.3
5 ベトナム	12,604	240.5	4.1

※令和元年12月は輸出は確報値、輸入は速報値。令和2年1月は輸出、輸入とも速報値。