

## 管内貿易統計（速報） 令和元年9月分

[ 沖縄地区税関 ]

(単位：百万円、%)

	R元年9月分	H30年9月分	前年同月比	全国比	当年1～9月累計	前年1～9月累計	前年同期比	全国比
輸出	1,120	1,316	85.1	0.02	19,177	12,794	149.9	0.03
輸入	7,686	11,704	65.7	0.12	104,301	120,923	86.3	0.18
差引	-6,566	-10,388			-85,124	-108,129		

(参考) [ 全国 ]

(単位：百万円、%)

	R元年9月分	H30年9月分	前年同月比		当年1～9月累計	前年1～9月累計	前年同期比	
輸出	6,368,496	6,716,829	94.8		57,394,804	60,286,400	95.2	
輸入	6,491,476	6,592,720	98.5		58,806,256	60,259,848	97.6	
差引	-122,980	124,109			-1,411,452	26,551		

- ◎本資料の数値は速報値です。確報値・確定値と異なる場合がありますのでご注意ください。
- ◎数量又は金額欄中の「-」は実績皆無のもの、「0」は表示単位に満たないものを表しています。
- ◎数量単位の「KG」はキログラム、「KL」はキロリットル、「MT」はトン、「NO」は個・本・枚・頭・羽・匹・台・両・機・隻・着、「TH」は千個・千本・千枚を表しています。
- ◎前年比が1000.0%以上のときは倍率表示、1000.0倍以上のときは「殆全増」と表示しています。
- ◎本資料における貿易額は、管内各官署が管轄する区域に蔵置された貨物の通関額です。
- ◎品名の「再輸出品」とは、本邦から輸出する外国産貨物をいい、「再輸入品」とは、本邦に輸入する内国産貨物をいいます。
- ◎財務省税関ホームページの「貿易統計」から、全国及び税関別の詳細な輸出入通関実績等を検索・閲覧できますので、ご利用下さい。  
(財務省 税関ホームページ <http://www.customs.go.jp/>)



本資料を引用する場合は、沖縄地区税関の資料による旨を注記して下さい。

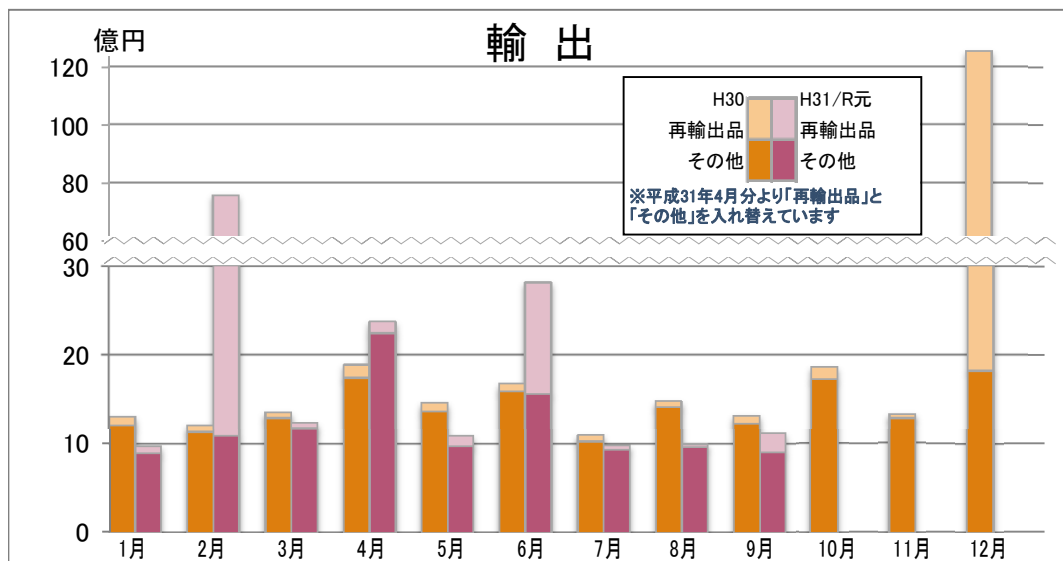
連絡問合せ先 沖縄地区税関 調査統計課 (電話 098-862-9650)

那覇市港町2-11-1 那覇港湾合同庁舎3階

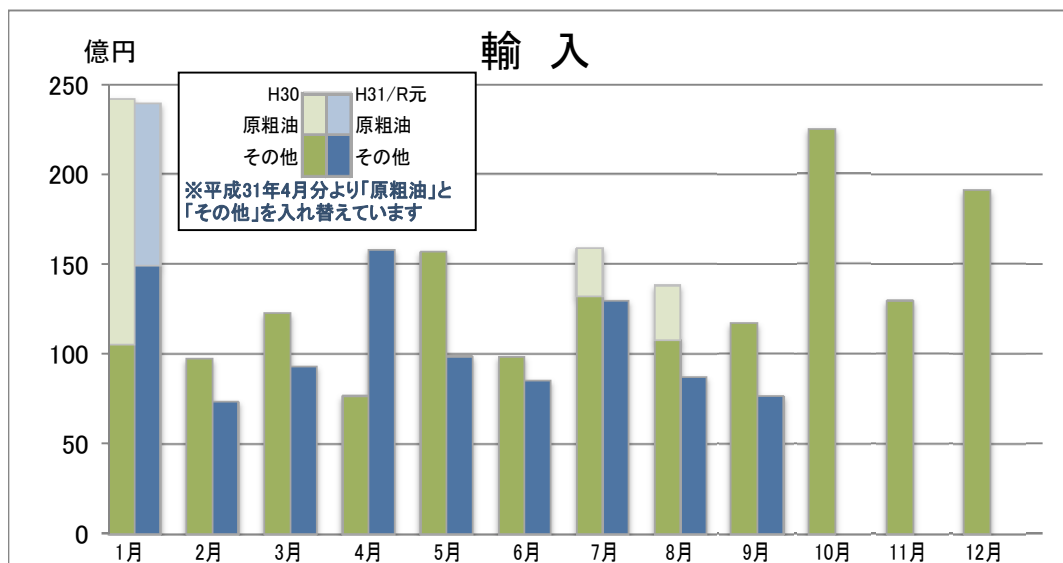
沖縄地区税関ホームページ <http://www.customs.go.jp/okinawa/>

## 貿易額の推移

(単位：百万円、%)



輸出	平成30年			平成31年／令和元年		
	金額	前年比	うち再輸出品	金額	前年比	うち再輸出品
1月	1,303	100.8	99	982	75.3	85
2月	1,207	88.4	67	7,567	627.0	6,474
3月	1,354	21.9	64	1,233	91.1	59
4月	1,890	144.8	148	2,377	125.7	126
5月	1,461	97.0	97	1,095	75.0	115
6月	1,679	90.5	92	2,819	167.9	1,262
7月	1,103	72.5	73	984	89.2	46
8月	1,481	65.4	69	1,000	67.6	35
9月	1,316	17.6	93	1,120	85.1	217
10月	1,864	54.9	136			
11月	1,336	60.8	49			
12月	12,549	638.5	10,727			
計	28,543	88.2	11,713	19,177	149.9	8,419



(単位：百万円、%)

輸入	平成30年			平成31年／令和元年		
	金額	前年比	うち原油	金額	前年比	うち原油
1月	24,171	162.3	13,625	23,937	99.0	9,024
2月	9,764	123.4	-	7,364	75.4	-
3月	12,295	69.9	-	9,342	76.0	-
4月	7,690	32.4	-	15,814	205.6	-
5月	15,712	113.2	-	9,886	62.9	-
6月	9,877	65.1	-	8,537	86.4	-
7月	15,892	137.2	2,666	12,990	81.7	-
8月	13,818	108.6	3,006	8,744	63.3	-
9月	11,704	82.2	-	7,686	65.7	-
10月	22,477	88.2	-			
11月	12,957	118.2	-			
12月	19,095	72.0	-			
計	175,452	90.1	19,298	104,301	86.3	9,024

※令和元年8月は輸出は確報値、輸入は速報値。令和元年9月は輸出、輸入とも速報値。

[ 令和元年9月分 ]

## 輸出入地域（国）別表

(単位：千円、%)

区分 地域（国）名	輸 出								輸 入							
	当 月				1 月 以 降 累 計				当 月				1 月 以 降 累 計			
	金 額	前年比	構成比	寄与率	金 額	前年比	構成比	寄与率	金 額	前年比	構成比	寄与率	金 額	前年比	構成比	寄与率
<b>総額</b>	<b>1,120,418</b>	<b>85.1</b>	<b>100.0</b>	<b>100.0</b>	<b>19,176,958</b>	<b>149.9</b>	<b>100.0</b>	<b>100.0</b>	<b>7,686,033</b>	<b>65.7</b>	<b>100.0</b>	<b>100.0</b>	<b>104,300,816</b>	<b>86.3</b>	<b>100.0</b>	<b>100.0</b>
<b>アジア</b>	<b>651,802</b>	<b>62.1</b>	<b>58.2</b>	<b>203.3</b>	<b>16,470,262</b>	<b>152.9</b>	<b>85.9</b>	<b>89.3</b>	<b>4,819,858</b>	<b>95.3</b>	<b>62.7</b>	<b>6.0</b>	<b>46,772,285</b>	<b>102.3</b>	<b>44.8</b>	<b>-6.3</b>
大韓民国	106,782	149.9	9.5	-18.2	2,087,566	146.0	10.9	10.3	319,409	17.8	4.2	36.6	7,045,691	72.0	6.8	16.5
中華人民共和国	38,221	19.1	3.4	82.7	7,369,229	425.0	38.4	88.3	1,670,501	101.5	21.7	-0.6	17,739,875	117.9	17.0	-16.2
台湾	217,528	135.4	19.4	-29.1	2,044,563	108.1	10.7	2.4	223,545	85.5	2.9	0.9	2,431,221	67.0	2.3	7.2
香港	97,482	30.7	8.7	112.6	1,779,686	69.2	9.3	-12.4	22,918	14.4	0.3	3.4	507,608	60.6	0.5	2.0
ベトナム	21,585	34.3	1.9	21.2	575,350	65.6	3.0	-4.7	203,969	94.0	2.7	0.3	2,029,340	104.4	1.9	-0.5
タイ	29,722	76.2	2.7	4.7	342,941	83.2	1.8	-1.1	599,957	106.6	7.8	-0.9	3,677,737	101.3	3.5	-0.3
シンガポール	55,165	63.0	4.9	16.6	473,894	86.8	2.5	-1.1	21,899	200.3	0.3	-0.3	348,807	140.1	0.3	-0.6
マレーシア	39,525	126.3	3.5	-4.2	315,497	86.7	1.6	-0.8	274,184	175.4	3.6	-2.9	2,240,057	100.7	2.1	-0.1
フィリピン	-	全減	-	10.7	131,749	45.7	0.7	-2.5	136,064	158.8	1.8	-1.3	1,310,862	113.2	1.3	-0.9
インドネシア	29,293	151.9	2.6	-5.1	1,126,320	570.5	5.9	14.6	1,338,881	862.4	17.4	-29.5	9,228,594	132.2	8.8	-13.5
カンボジア	1,259	16.5	0.1	3.3	13,169	117.0	0.1	0.0	2,203	87.2	0.0	0.0	20,742	96.2	0.0	0.0
インド	-	全減	-	0.5	41,950	240.1	0.2	0.4	5,617	239.1	0.1	-0.1	123,909	80.9	0.1	0.2
マカオ	15,240	96.7	1.4	0.3	82,961	65.1	0.4	-0.7	-	-	-	-	-	-	-	-
<b>A S E A N</b>	<b>176,549</b>	<b>64.5</b>	<b>15.8</b>	<b>49.8</b>	<b>2,988,420</b>	<b>110.5</b>	<b>15.6</b>	<b>4.5</b>	<b>2,577,157</b>	<b>215.8</b>	<b>33.5</b>	<b>-34.4</b>	<b>18,908,841</b>	<b>116.4</b>	<b>18.1</b>	<b>-16.0</b>
<b>大洋州</b>	<b>86,173</b>	<b>86.1</b>	<b>7.7</b>	<b>7.1</b>	<b>748,469</b>	<b>89.1</b>	<b>3.9</b>	<b>-1.4</b>	<b>430,273</b>	<b>231.2</b>	<b>5.6</b>	<b>-6.1</b>	<b>18,806,046</b>	<b>99.9</b>	<b>18.0</b>	<b>0.1</b>
オーストラリア	6,284	18.0	0.6	14.7	71,397	121.0	0.4	0.2	287,052	294.1	3.7	-4.7	17,884,607	100.1	17.1	-0.2
ニュージーランド	1,139	25.2	0.1	1.7	29,774	87.7	0.2	-0.1	143,221	161.9	1.9	-1.4	918,547	96.3	0.9	0.2
グアム（米）	78,750	130.0	7.0	-9.3	529,498	70.9	2.8	-3.4	-	-	-	-	-	-	-	-
<b>北米</b>	<b>280,303</b>	<b>278.2</b>	<b>25.0</b>	<b>-91.8</b>	<b>1,048,820</b>	<b>244.2</b>	<b>5.5</b>	<b>9.7</b>	<b>832,290</b>	<b>17.5</b>	<b>10.8</b>	<b>97.5</b>	<b>14,181,404</b>	<b>65.5</b>	<b>13.6</b>	<b>44.9</b>
カナダ	43,789	136.2	3.9	-6.0	283,531	622.1	1.5	3.7	32,520	70.1	0.4	0.3	956,760	38.0	0.9	9.4
アメリカ合衆国	236,514	344.6	21.1	-85.8	765,289	199.4	4.0	6.0	799,770	17.0	10.4	97.1	13,224,644	69.2	12.7	35.5
<b>中南米</b>	<b>1,273</b>	<b>99.5</b>	<b>0.1</b>	<b>0.0</b>	<b>7,557</b>	<b>202.2</b>	<b>0.0</b>	<b>0.1</b>	<b>133,260</b>	<b>124.2</b>	<b>1.7</b>	<b>-0.6</b>	<b>1,229,441</b>	<b>134.9</b>	<b>1.2</b>	<b>-1.9</b>
メキシコ	-	-	-	-	3,742	全増	0.0	0.1	35,556	123.9	0.5	-0.2	350,924	148.5	0.3	-0.7
ホンジュラス	-	-	-	-	-	-	-	-	3,068	692.6	0.0	-0.1	20,495	96.8	0.0	0.0
ブラジル	1,273	99.5	0.1	0.0	3,815	102.1	0.0	0.0	93,877	120.9	1.2	-0.4	736,305	141.9	0.7	-1.3
<b>西欧</b>	<b>22,405</b>	<b>91.4</b>	<b>2.0</b>	<b>1.1</b>	<b>299,019</b>	<b>84.7</b>	<b>1.6</b>	<b>-0.8</b>	<b>1,337,846</b>	<b>86.1</b>	<b>17.4</b>	<b>5.4</b>	<b>12,756,584</b>	<b>97.0</b>	<b>12.2</b>	<b>2.3</b>
ノルウェー	-	-	-	-	-	-	-	-	24,982	168.5	0.3	-0.3	208,046	103.9	0.2	-0.0
スウェーデン	2,413	43.2	0.2	1.6	25,777	101.8	0.1	0.0	-	-	-	-	29,939	121.1	0.0	-0.0
デンマーク	-	-	-	-	-	-	-	-	159,025	92.6	2.1	0.3	1,513,495	73.8	1.5	3.2
英国	-	-	-	-	7,494	75.0	0.0	-0.0	300,407	694.9	3.9	-6.4	700,567	147.8	0.7	-1.4
オランダ	5,074	57.3	0.5	1.9	139,167	227.7	0.7	1.2	2,095	11.7	0.0	0.4	288,369	79.3	0.3	0.5
ベルギー	-	-	-	-	9,580	250.0	0.0	0.1	9,440	168.4	0.1	-0.1	105,966	89.1	0.1	0.1
フランス	786	30.7	0.1	0.9	19,390	15.7	0.1	-1.6	276,154	142.5	3.6	-2.1	2,047,596	107.9	2.0	-0.9
ドイツ	2,816	96.6	0.3	0.1	61,352	72.4	0.3	-0.4	72,643	22.0	0.9	6.4	975,305	62.8	0.9	3.5
スイス	6,177	全増	0.6	-3.2	15,052	108.4	0.1	0.0	85,153	59.2	1.1	1.5	1,217,726	69.0	1.2	3.3
ポルトガル	-	-	-	-	-	全減	-	-0.1	6,207	36.3	0.1	0.3	43,511	177.6	0.0	-0.1
スペイン	-	-	-	-	500	234.7	0.0	0.0	144,168	116.3	1.9	-0.5	1,859,862	147.7	1.8	-3.6
イタリア	5,139	111.9	0.5	-0.3	20,707	96.2	0.1	-0.0	212,625	52.1	2.8	4.9	2,968,657	98.2	2.8	0.3
フィンランド	-	-	-	-	-	-	-	-	12,085	228.0	0.2	-0.2	30,499	265.2	0.0	-0.1
トルコ	-	-	-	-	-	-	-	-	32,385	97.6	0.4	0.0	226,779	164.3	0.2	-0.5
<b>中東欧・ロシア等</b>	<b>5,630</b>	<b>335.9</b>	<b>0.5</b>	<b>-2.0</b>	<b>90,638</b>	<b>17.7倍</b>	<b>0.5</b>	<b>1.3</b>	<b>131,385</b>	<b>954.1</b>	<b>1.7</b>	<b>-2.9</b>	<b>1,287,226</b>	<b>19.0</b>	<b>1.2</b>	<b>33.0</b>
カザフスタン	5,297	全増	0.5	-2.7	5,297	全増	0.0	0.1	-	-	-	-	-	-	-	-
ジョージア	-	-	-	-	-	-	-	-	631	全増	0.0	-0.0	5,550	全増	0.0	-0.0
ポーランド	-	-	-	-	1,345	全増	0.0	0.0	8,845	全増	0.1	-0.2	38,924	82.7	0.0	0.0
ロシア	333	19.9	0.0	0.7	4,747	92.9	0.0	-0.0	102,473	317.3倍	1.3	-2.5	1,042,274	15.8	1.0	33.4
ルーマニア	-	-	-	-	-	-	-	-	14,179	515.2	0.2	-0.3	95,524	249.9	0.1	-0.3
ラトビア	-	-	-	-	79,249	全増	0.4	1.2	2,235	26.0	0.0	0.2	23,209	148.7	0.0	-0.0
リトアニア	-	-	-	-	-	-	-	-	761	全増	0.0	-0.0	8,561	23.0	0.0	0.2
チェコ	-	-	-	-	-	-	-	-	1,408	138.7	0.0	-0.0	33,202	253.6	0.0	-0.1
<b>EU</b>	<b>16,228</b>	<b>66.2</b>	<b>1.4</b>	<b>4.2</b>	<b>364,561</b>	<b>107.5</b>	<b>1.9</b>	<b>0.4</b>	<b>1,223,068</b>	<b>89.0</b>	<b>15.9</b>	<b>3.8</b>	<b>11,303,912</b>	<b>100.9</b>	<b>10.8</b>	<b>-0.6</b>
<b>中東</b>	<b>70,322</b>	<b>194.2</b>	<b>6.3</b>	<b>-17.4</b>	<b>489,498</b>	<b>131.8</b>	<b>2.6</b>	<b>1.9</b>	<b>495</b>	<b>1.4</b>	<b>0.0</b>	<b>0.8</b>	<b>9,242,806</b>	<b>66.5</b>	<b>8.9</b>	<b>28.0</b>
サウジアラビア	-	-	-	-	-	-	-	-	-	全減	-	0.2	9,081,182	66.3	8.7	27.8
アラブ首長国連邦	70,322	194.2	6.3	-17.4	489,498	145.0	2.6	2.4	495	全増	0.0	-0.0	19,206	14.2	0.0	0.7
<b>アフリカ</b>	<b>2,510</b>	<b>131.0</b>	<b>0.2</b>	<b>-0.3</b>	<b>22,695</b>	<b>106.7</b>	<b>0.1</b>	<b>0.0</b>	<b>626</b>	<b>93.0</b>	<b>0.0</b>	<b>0.0</b>	<b>23,863</b>	<b>198.5</b>	<b>0.0</b>	<b>-0.1</b>
ウガンダ	2,510	235.7	0.2	-0.7	6,520	303.3	0.0	0.1	-	-	-	-	-	-	-	-

# 輸出品別表

[ 令和元年9月分 ]

(単位：千円、%)

品名	区分	数量 単位	当 月				1 月 以 降 累 計							
			数 量	前年比	金 額	前年比	構 成 比	寄 与 率	数 量	前年比	金 額	前年比	構 成 比	寄 与 率
<b>総 額</b>					<b>1,120,418</b>	<b>85.1</b>	<b>100.0</b>	<b>100.0</b>			<b>19,176,958</b>	<b>149.9</b>	<b>100.0</b>	<b>100.0</b>
<b>食料品及び動物</b>					<b>209,523</b>	<b>87.4</b>	<b>18.7</b>	<b>15.4</b>			<b>2,085,046</b>	<b>84.6</b>	<b>10.9</b>	<b>-5.9</b>
肉類及び同調製品	MT	17	89.5	49,057	72.2	4.4	9.6	170	122.3	546,145	142.0	2.8	2.5	
魚介類及び同調製品	MT	126	141.6	92,745	125.0	8.3	-9.5	910	71.5	674,370	66.7	3.5	-5.3	
魚介類	MT	125	140.4	91,137	129.0	8.1	-10.5	902	71.2	651,909	65.7	3.4	-5.3	
(鮮魚、冷蔵魚及び冷凍魚)	MT	125	142.0	91,137	141.1	8.1	-13.6	849	72.8	565,954	69.9	3.0	-3.8	
《まぐろ》	MT	122	138.6	87,414	139.5	7.8	-12.6	831	73.3	544,550	71.7	2.8	-3.4	
穀物及び同調製品	MT	67	93.1	19,409	96.7	1.7	0.3	668	99.0	193,845	99.6	1.0	-0.0	
米	MT	62	98.4	15,168	100.6	1.4	-0.0	613	99.0	149,542	102.7	0.8	0.1	
果実及び野菜	KG	21,024	38.0	18,675	46.1	1.7	11.1	383,352	85.3	317,403	92.4	1.7	-0.4	
果実	KG	6,057	32.0	10,478	46.9	0.9	6.1	112,904	79.3	151,028	81.3	0.8	-0.5	
野菜	KG	14,967	41.1	8,197	45.2	0.7	5.1	270,448	88.1	166,375	105.3	0.9	0.1	
糖類及び同調製品・はちみつ	MT	6	600.0	2,679	131.1	0.2	-0.3	139	421.2	77,149	285.3	0.4	0.8	
コーヒー・茶・ココア・香辛料類	MT	0	-	6,323	118.1	0.6	-0.5	2	40.0	38,251	91.6	0.2	-0.1	
その他の調製食料品				19,993	67.7	1.8	4.9			213,954	46.6	1.1	-3.8	
<b>飲料及びたばこ</b>				<b>76,310</b>	<b>79.6</b>	<b>6.8</b>	<b>10.0</b>			<b>784,189</b>	<b>124.0</b>	<b>4.1</b>	<b>2.4</b>	
飲料	KL	244	62.7	76,310	79.6	6.8	10.0	3,149	95.8	784,189	124.0	4.1	2.4	
<b>原材料</b>				<b>267,845</b>	<b>85.8</b>	<b>23.9</b>	<b>22.7</b>			<b>2,651,725</b>	<b>71.4</b>	<b>13.8</b>	<b>-16.7</b>	
パルプ及び古紙	MT	8,514	95.0	96,732	46.7	8.6	56.4	92,591	101.1	1,320,758	79.0	6.9	-5.5	
織物用繊維及びくず	MT		104.1	3,045	108.2	0.3	-0.1	954	96.2	35,442	96.7	0.2	-0.0	
粗鉱物	MT	9	50.0	2,402	26.5	0.2	3.4	132	18.2	41,748	113.5	0.2	0.1	
金属鉱及びくず	MT	3,782	359.5	163,235	176.7	14.6	-36.2	26,253	71.8	1,225,337	63.0	6.4	-11.3	
(鉄鋼くず)	MT	3,201	764.0	88,323	302.6	7.9	-30.2	23,105	72.6	776,720	59.8	4.1	-8.2	
その他の動植物性原材料				1,510	167.8	0.1	-0.3			25,827	105.4	0.1	0.0	
<b>動植物性油脂</b>	<b>MT</b>	<b>60</b>	<b>57.7</b>	<b>3,289</b>	<b>53.2</b>	<b>0.3</b>	<b>1.5</b>	<b>836</b>	<b>79.2</b>	<b>50,663</b>	<b>72.9</b>	<b>0.3</b>	<b>-0.3</b>	
加工油脂及びろう	MT	60	57.7	3,289	53.2	0.3	1.5	836	79.2	50,663	73.1	0.3	-0.3	
<b>化学製品</b>				<b>55,865</b>	<b>43.0</b>	<b>5.0</b>	<b>37.8</b>			<b>735,526</b>	<b>87.1</b>	<b>3.8</b>	<b>-1.7</b>	
精油・香料及び化粧品類	MT	36	50.7	39,848	34.8	3.6	38.2	284	76.8	440,149	64.3	2.3	-3.8	
化粧品	MT	25	52.1	30,020	33.1	2.7	31.0	225	88.9	370,526	66.6	1.9	-2.9	
プラスチック	MT	321	66.6	13,230	89.6	1.2	0.8	4,302	95.3	181,954	131.3	0.9	0.7	
その他の化学製品	MT	1	-	2,787	640.7	0.2	-1.2	26	371.4	106,668	593.7	0.6	1.4	
<b>原料別製品</b>				<b>10,206</b>	<b>23.0</b>	<b>0.9</b>	<b>17.5</b>			<b>67,387</b>	<b>25.7</b>	<b>0.4</b>	<b>-3.1</b>	
革及び同製品・毛皮	MT	0	全 増	1,577	全 増	0.1	-0.8	0	全 増	1,577	全 増	0.0	0.0	
ゴム製品	MT	16	-	4,166	98.2	0.4	0.0	52	200.0	18,678	91.1	0.1	-0.0	
ベルト及びベルチング	KG	120	67.8	2,643	66.6	0.2	0.7	516	136.1	13,125	102.2	0.1	0.0	
金属製品				2,854	8.3	0.3	16.1			10,536	5.6	0.1	-2.8	
貯蔵用及び輸送用の金属製容器	MT	1	全 増	2,044	全 増	0.2	-1.0	2	40.0	3,239	30.5	0.0	-0.1	
<b>機械類及び輸送用機器</b>				<b>257,671</b>	<b>67.3</b>	<b>23.0</b>	<b>63.9</b>			<b>4,057,575</b>	<b>114.6</b>	<b>21.2</b>	<b>8.1</b>	
一般機械				211,558	63.5	18.9	62.1			2,322,955	90.5	12.1	-3.8	
原動機	KG	338,034	169.0	57,083	157.1	5.1	-10.6	2,161,372	119.3	408,032	117.0	2.1	0.9	
(内燃機関)	KG	338,034	169.0	57,083	157.1	5.1	-10.6	2,161,032	120.2	375,051	112.1	2.0	0.6	
《車両用》	KG	337,926	170.5	55,988	157.9	5.0	-10.5	2,145,812	120.3	364,354	110.0	1.9	0.5	
事務用機器				3,507	80.0	0.3	0.4			48,349	35.0	0.3	-1.4	
建設用・鉱山用機械				51,442	26.3	4.6	73.5			969,780	57.4	5.1	-11.3	
(エキスカベーター)	NO	21	35.6	42,498	22.6	3.8	74.5	320	71.4	906,934	57.0	4.7	-10.7	
加熱用・冷却用機器				3,170	全 増	0.3	-1.6			3,170	67.9	0.0	-0.0	
ポンプ及び遠心分離機				69,848	107.0	6.2	-2.3			634,484	617.5	3.3	8.3	
荷役機械				2,990	17.0	0.3	7.5			57,119	33.2	0.3	-1.8	
ベアリング及び同部分品	MT	1	全 増	9,536	全 増	0.9	-4.9	8	-	112,171	228.5倍	0.6	1.7	
(ローラーベアリング等)	MT	1	全 増	9,536	全 増	0.9	-4.9	8	全 増	112,171	全 増	0.6	1.8	
電気機器				3,917	64.6	0.3	1.1			164,692	112.8	0.9	0.3	
家庭用電気機器				2,907	全 増	0.3	-1.5			23,306	756.2	0.1	0.3	
輸送用機器				42,096	96.8	3.8	0.7			1,569,928	189.3	8.2	11.6	
自動車	NO	11	91.7	4,330	75.4	0.4	0.7	162	48.4	101,368	36.6	0.5	-2.8	
《貨物自動車》	NO	7	140.0	3,220	130.3	0.3	-0.4	57	135.7	25,631	142.6	0.1	0.1	
自動車の部分品	KG	242,738	112.1	37,366	117.0	3.3	-2.8	1,788,740	112.2	260,287	115.4	1.4	0.5	
<b>雑製品</b>				<b>23,047</b>	<b>191.7</b>	<b>2.1</b>	<b>-5.6</b>			<b>325,639</b>	<b>70.5</b>	<b>1.7</b>	<b>-2.1</b>	
家具	MT	3	-	5,297	21.2倍	0.5	-2.6	4	-	7,095	603.3	0.0	0.1	
精密機器類				11,213	204.1	1.0	-2.9			150,715	42.7	0.8	-3.2	
科学光学機器				11,213	204.1	1.0	-2.9			150,715	42.7	0.8	-3.2	
(計測機器類)				11,213	204.1	1.0	-2.9			149,617	43.1	0.8	-3.1	
その他の雑製品				6,314	104.6	0.6	-0.1			166,877	164.3	0.9	1.0	
楽器				2,700	85.7	0.2	0.2			18,119	179.4	0.1	0.1	
<b>再輸出品</b>				<b>216,762</b>	<b>232.3</b>	<b>19.3</b>	<b>-63.1</b>			<b>8,419,208</b>	<b>10.5倍</b>	<b>43.9</b>	<b>119.3</b>	

輸出地域（国）別品別表

[ 令和元年9月分 ]

(単位：百万円、%)

品名	地域(国)名		ア ジ ア		台 湾		大 韓 民 国		香 港		シ ン ガ ポ ー ル		ア メ リ カ 合 衆 国		グ ア ム ( 米 )		ア ラ ブ 首 長 国 連 邦	
	金 額	前 年 比	金 額	前 年 比	金 額	前 年 比	金 額	前 年 比	金 額	前 年 比	金 額	前 年 比	金 額	前 年 比	金 額	前 年 比	金 額	前 年 比
<b>総 額</b>	<b>1,120</b>	<b>85.1</b>	<b>652</b>	<b>62.1</b>	<b>218</b>	<b>135.4</b>	<b>107</b>	<b>149.9</b>	<b>97</b>	<b>30.7</b>	<b>55</b>	<b>63.0</b>	<b>237</b>	<b>344.6</b>	<b>79</b>	<b>130.0</b>	<b>70</b>	<b>194.2</b>
<b>食 料 品 及 び 動 物</b>	<b>210</b>	<b>87.4</b>	<b>125</b>	<b>71.8</b>	<b>5</b>	<b>26.7</b>	<b>9</b>	<b>212.2</b>	<b>50</b>	<b>73.0</b>	<b>39</b>	<b>91.5</b>	<b>2</b>	<b>44.4</b>	<b>79</b>	<b>133.3</b>		
肉類及び同調製品	49	72.2	49	72.2	-	全減			20	60.4	13	125.5						
魚介類及び同調製品	93	125.0	14	104.0	-	全減			6	95.4	6	104.7			79	133.3		
魚介類	91	129.0	12	124.9	-	全減			5	82.7	5	148.9			79	133.3		
（鮮魚、冷蔵魚及び冷凍魚）	91	141.1	12	323.4	-	全減			5	22.0倍	5	165.7			79	133.3		
《まぐろ》	87	139.5	9	262.5	-	全減			5	全増	5	145.2			78	132.0		
穀物及び同調製品	19	96.7	19	96.7	-	全減			16	108.7	2	49.8						
米	15	100.6	15	100.6					15	103.3								
果実及び野菜	19	46.1	19	46.1	1	27.0	-	全減	6	58.8	12	54.1						
果実	10	46.9	10	46.9	0	14.5	-	全減	3	34.7	7	115.4						
野菜	8	45.2	8	45.2	0	153.5			2	767.5	5	31.2						
糖類及び同調製品・はちみつ	3	131.1	3	131.1	1	229.4			0	77.2								
コーヒー・茶・ココア・香辛料類	6	118.1	1	28.0	-	全減			0	全増	0	全増	2	64.0				
その他の調製食料品	20	67.7	20	72.1	3	117.9	9	全増	2	40.6	6	349.4	-	全減				
<b>飲 料 及 び た ば こ</b>	<b>76</b>	<b>79.6</b>	<b>36</b>	<b>104.3</b>	<b>7</b>	<b>31.4</b>	<b>-</b>	<b>全減</b>	<b>5</b>	<b>147.7</b>	<b>3</b>	<b>93.5</b>	<b>33</b>	<b>83.3</b>	<b>-</b>	<b>全減</b>		
飲料	76	79.6	36	104.3	7	31.4	-	全減	5	147.7	3	93.5	33	83.3	-	全減		
<b>原 材 料</b>	<b>268</b>	<b>85.8</b>	<b>268</b>	<b>85.8</b>	<b>144</b>	<b>384.9</b>	<b>63</b>	<b>138.7</b>	<b>13</b>	<b>881.0</b>								
パルプ及び古紙	97	46.7	97	46.7	46	125.6	7	53.5										
織物用繊維及びびくず	3	108.2	3	108.2														
粗鉱物	2	26.5	2	26.5	0	34.5			2	145.8								
金属鉱及びびくず	163	176.7	163	176.7	96	全増	56	176.0	11	全増								
（鉄鋼くず）	88	302.6	88	302.6	88	全増												
その他の動植物性原材料	2	167.8	2	167.8	1	全増	-	全減										
<b>動 植 物 性 油 脂</b>	<b>3</b>	<b>53.2</b>	<b>2</b>	<b>99.9</b>					<b>-</b>	<b>全減</b>								
加工油脂及びろう	3	53.2	2	99.9					-	全減								
<b>化 学 製 品</b>	<b>56</b>	<b>43.0</b>	<b>43</b>	<b>36.0</b>	<b>31</b>	<b>60.4</b>	<b>3</b>	<b>66.9</b>	<b>5</b>	<b>9.9</b>	<b>0</b>	<b>8.5</b>						
精油・香料及び化粧品類	40	34.8	29	27.7	21	48.7	3	124.3	5	10.0	0	8.5						
化粧品	30	33.1	20	24.3	17	54.0	3	124.3	1	1.6	0	10.8						
プラスチック	13	89.6	13	89.6	9	116.4	1	28.2	-	全減								
その他の化学製品	3	640.7	1	211.0	1	211.0												
<b>原 料 別 製 品</b>	<b>10</b>	<b>23.0</b>	<b>7</b>	<b>18.0</b>	<b>3</b>	<b>318.6</b>	<b>2</b>	<b>全増</b>	<b>1</b>	<b>全増</b>	<b>1</b>	<b>2.4</b>	<b>0</b>	<b>全増</b>				
革及び同製品・毛皮	2	全増																
ゴム製品	4	98.2	3	931.2	1	全増	2	全増			0	135.1						
ベルト及びベルチング	3	66.6	1	379.3	1	全増					0	135.1						
金属製品	3	8.3	3	8.3	2	全増			0	全増	-	全減						
貯蔵用及び輸送用の金属製容器	2	全増	2	全増	2	全増												
<b>機 械 類 及 び 輸 送 用 機 器</b>	<b>258</b>	<b>67.3</b>	<b>130</b>	<b>46.2</b>	<b>25</b>	<b>112.2</b>	<b>19</b>	<b>139.7</b>	<b>22</b>	<b>17.2</b>	<b>6</b>	<b>88.6</b>	<b>20</b>	<b>136.3</b>			<b>70</b>	<b>196.6</b>
一般機械	212	63.5	117	45.7	25	113.9	19	139.7	22	17.2	6	88.6	20	136.3			37	323.4
原動機	57	157.1	17	72.3	-	全減	1	全増									37	333.1
（内燃機関）	57	157.1	17	72.3	-	全減	1	全増									37	333.1
《車両用》	56	157.9	16	69.6	-	全減											37	333.1
事務用機器	4	80.0	2	366.2	2	全増			-	全減	0	86.0						
建設用・鉱山用機械	51	26.3	51	26.3	15	93.7	9	全増	14	11.2	-	全減						
（エキスカベーター）	42	22.6	42	22.6	15	93.7			14	11.2								
加熱用・冷却用機器	3	全増	3	全増	3	全増												
ポンプ及び遠心分離機	70	107.0	17	325.5	5	全増	-	全減	8	全増	1	全増	20	136.3				
荷役機械	3	17.0	3	17.3	0	7.3												
ベアリング及び同部分品	10	全増	10	全増			8	全増										
（ローラーベアリング等）	10	全増	10	全増			8	全増										
電気機器	4	64.6	4	64.6														
家庭用電気機器	3	全増	3	全増														
輸送用機器	42	96.8	9	47.6	-	全減											33	136.7
自動車	4	75.4	-	全減													4	133.8
《貨物自動車》	3	130.3															3	130.3
自動車の部分品	37	117.0	8	79.3	-	全減											29	139.6
<b>雑 製 品</b>	<b>23</b>	<b>191.7</b>	<b>16</b>	<b>143.5</b>	<b>1</b>	<b>113.6</b>	<b>11</b>	<b>32.0倍</b>			<b>-</b>	<b>全減</b>						
家具	5	21.2倍	-	全減	-	全減												
精密機器類	11	204.1	11	204.1			11	全増			-	全減						
科学光学機器	11	204.1	11	204.1			11	全増			-	全減						
（計測機器類）	11	204.1	11	204.1			11	全増			-	全減						
その他の雑製品	6	104.6	5	90.8	1	162.4	-	全減			-	全減						
楽器	3	85.7	3	85.7														
<b>再 輸 出 品</b>	<b>217</b>	<b>232.3</b>	<b>25</b>	<b>32.1</b>	<b>1</b>	<b>23.5</b>	<b>1</b>	<b>160.1</b>	<b>1</b>	<b>1.9</b>	<b>6</b>	<b>856.6</b>	<b>181</b>	<b>17.7倍</b>			<b>0</b>	<b>38.9</b>

# 輸入品別表

[ 令和元年9月分 ]

(単位：千円、%)

品名	区分	数量 単位	当 月				1 月 以 降 累 計									
			数 量	前年比	金 額	前年比	構成比	寄与率	数 量	前年比	金 額	前年比	構成比	寄与率		
<b>総 額</b>					<b>7,686,033</b>	<b>65.7</b>	<b>100.0</b>	<b>100.0</b>					<b>104,300,816</b>	<b>86.3</b>	<b>100.0</b>	<b>100.0</b>
<b>食料品及び動物</b>					<b>1,828,764</b>	<b>88.5</b>	<b>23.8</b>	<b>5.9</b>					<b>17,508,396</b>	<b>103.2</b>	<b>16.8</b>	<b>-3.3</b>
肉類及び同調製品	MT	1,603	97.9	694,916	96.9	9.0	0.6	17,393	111.7	7,710,410	111.4	7.4	7,710,410	111.4	7.4	-4.7
牛肉	MT	87	95.6	80,700	102.9	1.0	-0.1	1,180	108.7	915,092	101.8	0.9	915,092	101.8	0.9	-0.1
(豚肉)	MT	313	68.9	164,713	69.2	2.1	1.8	5,224	117.2	2,736,929	117.0	2.6	2,736,929	117.0	2.6	-2.4
鶏肉	MT	485	133.2	110,410	133.8	1.4	-0.7	4,176	126.0	864,149	129.2	0.8	864,149	129.2	0.8	-1.2
魚介類及び同調製品	MT	443	83.4	197,771	88.5	2.6	0.6	4,708	111.8	2,037,695	107.6	2.0	2,037,695	107.6	2.0	-0.9
魚介類	KG	401,417	89.8	161,917	92.5	2.1	0.3	3,145,095	103.5	1,100,602	97.3	1.1	1,100,602	97.3	1.1	0.2
魚介類の調製品	MT	41	49.4	35,854	74.2	0.5	0.3	1,560	133.7	937,093	123.0	0.9	937,093	123.0	0.9	-1.1
穀物及び同調製品	MT	11,172	81.5	456,111	76.0	5.9	3.6	73,651	86.6	2,867,065	87.3	2.7	2,867,065	87.3	2.7	2.5
米	MT	7,009	96.6	318,415	85.8	4.1	1.3	22,613	74.9	1,090,750	72.4	1.0	1,090,750	72.4	1.0	2.5
果実及び野菜	KG	2,360,474	120.2	330,507	109.0	4.3	-0.7	20,727,472	110.3	3,042,451	103.4	2.9	3,042,451	103.4	2.9	-0.6
果実	KG	1,207,344	142.6	172,827	122.9	2.2	-0.8	11,018,572	126.1	1,594,143	109.0	1.5	1,594,143	109.0	1.5	-0.8
(バナナ(生鮮))	MT	891	159.1	101,850	159.0	1.3	-0.9	8,096	138.8	872,146	133.1	0.8	872,146	133.1	0.8	-1.3
野菜	KG	1,153,130	103.3	157,680	97.1	2.1	0.1	9,708,900	96.5	1,448,308	97.8	1.4	1,448,308	97.8	1.4	0.2
コーヒー・茶・ココア・香辛料類	MT	39	57.4	30,107	54.5	0.4	0.6	304	80.0	232,613	72.3	0.2	232,613	72.3	0.2	0.5
飼料	MT	1,878	105.6	81,926	88.1	1.1	0.3	22,793	108.5	1,075,154	105.5	1.0	1,075,154	105.5	1.0	-0.3
その他の調製食料品	MT			35,133	70.8	0.5	0.4			416,112	99.5	0.4	416,112	99.5	0.4	0.0
<b>飲料及びたばこ</b>				<b>97,496</b>	<b>143.2</b>	<b>1.3</b>	<b>-0.7</b>			<b>589,046</b>	<b>64.2</b>	<b>0.6</b>	<b>589,046</b>	<b>64.2</b>	<b>0.6</b>	<b>2.0</b>
飲料	KL	441	70.3	95,087	144.4	1.2	-0.7	4,615	103.4	533,506	98.2	0.5	533,506	98.2	0.5	0.1
アルコール飲料	L	316,026	113.3	85,187	219.1	1.1	-1.2	2,427,339	82.4	383,854	92.9	0.4	383,854	92.9	0.4	0.2
<b>原材料</b>				<b>171,710</b>	<b>107.7</b>	<b>2.2</b>	<b>-0.3</b>			<b>1,822,362</b>	<b>92.3</b>	<b>1.7</b>	<b>1,822,362</b>	<b>92.3</b>	<b>1.7</b>	<b>0.9</b>
採油用の種・ナット及び核	MT	800	140.6	59,067	129.8	0.8	-0.3	6,772	106.8	548,348	102.3	0.5	548,348	102.3	0.5	-0.1
大豆	MT	800	144.9	59,067	145.2	0.8	-0.5	6,330	109.1	461,510	108.8	0.4	461,510	108.8	0.4	-0.2
木材及びコルク				82,673	106.1	1.1	-0.1			713,039	100.4	0.7	713,039	100.4	0.7	-0.0
(製材)				69,819	97.4	0.9	0.0			621,037	97.3	0.6	621,037	97.3	0.6	0.1
その他の動植物性原材料				19,006	76.3	0.2	0.1			243,914	101.5	0.2	243,914	101.5	0.2	-0.0
<b>鉱物性燃料</b>				<b>1,560,575</b>	<b>97.6</b>	<b>20.3</b>	<b>0.9</b>			<b>41,736,036</b>	<b>83.7</b>	<b>40.0</b>	<b>41,736,036</b>	<b>83.7</b>	<b>40.0</b>	<b>49.0</b>
石炭	MT	158,783	全 増	1,453,985	全 増	18.9	-36.2	1,390,811	116.8	14,782,634	109.8	14.2	14,782,634	109.8	14.2	-7.9
石油製品				97,353	6.2	1.3	37.0			7,652,683	93.6	7.3	7,652,683	93.6	7.3	3.2
<b>動植物性油脂</b>	<b>MT</b>	<b>43</b>	<b>60.6</b>	<b>20,761</b>	<b>68.0</b>	<b>0.3</b>	<b>0.2</b>	<b>544</b>	<b>129.2</b>	<b>160,460</b>	<b>124.0</b>	<b>0.2</b>	<b>160,460</b>	<b>124.0</b>	<b>0.2</b>	<b>-0.2</b>
植物性油脂	MT	43	91.5	20,761	78.2	0.3	0.1	330	133.6	126,238	126.4	0.1	126,238	126.4	0.1	-0.2
<b>化学製品</b>				<b>328,180</b>	<b>84.8</b>	<b>4.3</b>	<b>1.5</b>			<b>3,666,233</b>	<b>85.3</b>	<b>3.5</b>	<b>3,666,233</b>	<b>85.3</b>	<b>3.5</b>	<b>3.8</b>
精油・香料及び化粧品類	MT	96	44.4	201,626	94.0	2.6	0.3	1,777	105.8	2,158,208	91.4	2.1	2,158,208	91.4	2.1	1.2
肥料	MT	391	19.6倍	17,678	17.6倍	0.2	-0.4	6,307	82.2	218,339	86.2	0.2	218,339	86.2	0.2	0.2
プラスチック	MT	428	55.5	63,529	44.0	0.8	2.0	5,752	88.9	907,967	78.5	0.9	907,967	78.5	0.9	1.5
その他の化学製品	MT	135	73.4	25,408	126.2	0.3	-0.1	1,807	101.8	255,021	63.8	0.2	255,021	63.8	0.2	0.9
<b>原料別製品</b>				<b>1,280,030</b>	<b>145.1</b>	<b>16.7</b>	<b>-9.9</b>			<b>11,181,764</b>	<b>110.1</b>	<b>10.7</b>	<b>11,181,764</b>	<b>110.1</b>	<b>10.7</b>	<b>-6.2</b>
木製品及びコルク製品(除家具)				271,567	146.7	3.5	-2.2			3,113,847	95.2	3.0	3,113,847	95.2	3.0	0.9
(合板)				193,459	167.9	2.5	-1.9			2,263,303	92.5	2.2	2,263,303	92.5	2.2	1.1
紙類及び同製品	MT	1,016	157.0	158,774	159.8	2.1	-1.5	7,815	111.2	1,219,184	112.9	1.2	1,219,184	112.9	1.2	-0.8
織物用糸及び繊維製品				118,172	98.4	1.5	0.0			945,169	115.8	0.9	945,169	115.8	0.9	-0.8
非金属鉱物製品				249,013	139.8	3.2	-1.8			1,990,449	119.1	1.9	1,990,449	119.1	1.9	-1.9
ガラス及び同製品				41,510	172.5	0.5	-0.4			395,450	116.4	0.4	395,450	116.4	0.4	-0.3
鉄鋼	MT	3,147	771.3	232,415	490.5	3.0	-4.6	21,575	270.5	1,687,657	196.8	1.6	1,687,657	196.8	1.6	-5.0
鉄鋼のフラットロール製品	MT	2,030	全 増	120,098	全 増	1.6	-3.0	12,685	594.7	789,598	502.6	0.8	789,598	502.6	0.8	-3.8
管及び管用継手	MT	877	339.9	87,062	296.7	1.1	-1.4	5,804	131.2	623,880	128.0	0.6	623,880	128.0	0.6	-0.8
非鉄金属	MT	178	117.1	48,480	103.0	0.6	-0.0	1,736	111.7	452,007	94.5	0.4	452,007	94.5	0.4	0.2
アルミニウム及び同合金	MT	178	117.9	48,480	111.0	0.6	-0.1	1,726	112.1	444,742	96.7	0.4	444,742	96.7	0.4	0.1
金属製品				185,096	95.0	2.4	0.2			1,595,236	86.5	1.5	1,595,236	86.5	1.5	1.5
<b>機械類及び輸送用機器</b>				<b>1,081,193</b>	<b>22.2</b>	<b>14.1</b>	<b>94.3</b>			<b>13,229,039</b>	<b>59.1</b>	<b>12.7</b>	<b>13,229,039</b>	<b>59.1</b>	<b>12.7</b>	<b>55.0</b>
一般機械				194,240	46.1	2.5	5.7			4,364,186	75.3	4.2	4,364,186	75.3	4.2	8.6
加熱用・冷却用機器				84,929	182.3	1.1	-1.0			1,389,384	130.8	1.3	1,389,384	130.8	1.3	-2.0
電気機器				346,372	82.9	4.5	1.8			3,337,381	73.5	3.2	3,337,381	73.5	3.2	7.2
電気回路等の機器	KG	12,780	281.3	58,145	314.2	0.8	-1.0	93,400	112.0	401,199	86.7	0.4	401,199	86.7	0.4	0.4
家庭用電気機器				71,286	107.2	0.9	-0.1			850,779	106.0	0.8	850,779	106.0	0.8	-0.3
輸送用機器				540,581	13.4	7.0	86.8			5,527,472	45.9	5.3	5,527,472	45.9	5.3	39.2
航空機類	MT	2	4.9	320,446	8.3	4.2	87.6	66	52.8	4,152,819	36.8	4.0	4,152,819	36.8	4.0	43.0
<b>雑製品</b>				<b>1,283,475</b>	<b>85.5</b>	<b>16.7</b>	<b>5.4</b>			<b>13,817,916</b>	<b>103.3</b>	<b>13.2</b>	<b>13,817,916</b>	<b>103.3</b>	<b>13.2</b>	<b>-2.7</b>
照明器具	KG	23,039	240.6	70,430	209.2	0.9	-0.9	147,709	151.0	656,327	222.7	0.6	656,327	222.7	0.6	-2.2
家具	KG	438,198	154.0	246,471	135.6	3.2	-1.6	4,198,055	115.8	2,877,469	144.9	2.8	2,877,469	144.9	2.8	-5.4
バッグ類	KG	14,912	107.4	217,468	55.7	2.8	4.3	139,843	86.0	2,427,044	86.6	2.3	2,427,044	86.6	2.3	2.3
衣類及び同附属品				134,767	74.8	1.8	1.1			1,321,433	94.4	1.3	1,321,433	94.4	1.3	0.5
はき物	KG	42,834	196.7	45,354	123.1	0.6	-0.2	283,821	123.1	447,838	104.6	0.4	447,838	104.6	0.4	-0.1
精密機器類				101,670	66.7	1.3	1.3			1,441,303	85.4	1.4	1,441,303	85.4	1.4	1.5
時計及び部分品				73,750	57.1	1.0	1.4			1,032,423	77.8	1.0	1,032,423	77.8	1.0	1.8
その他の雑製品				467,315	89.0	6.1	1.4									

[ 令和元年9月分 ]

### 輸入地域（国）別品別表

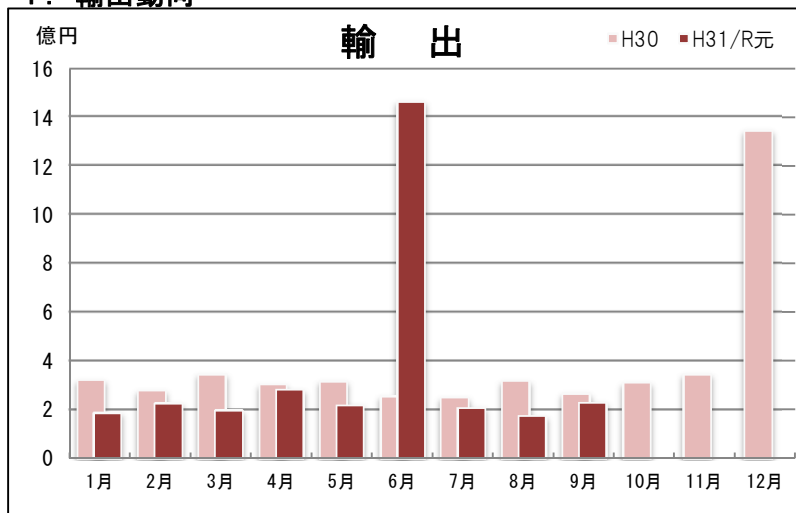
(単位：百万円、%)

品名	地域(国)名		管 内 合 計		ア ジ ア		中 華 人 民 共 和 国		イ ン ド ネ シ ア		タ イ		大 韓 民 国		ア メ リ カ 合 衆 国		英 国		オーストラリア	
	金額	前年比	金額	前年比	金額	前年比	金額	前年比	金額	前年比	金額	前年比	金額	前年比	金額	前年比	金額	前年比	金額	前年比
<b>総 額</b>	<b>7,686</b>	<b>65.7</b>	<b>4,820</b>	<b>95.3</b>	<b>1,671</b>	<b>101.5</b>	<b>1,339</b>	<b>862.4</b>	<b>600</b>	<b>106.6</b>	<b>319</b>	<b>17.8</b>	<b>800</b>	<b>17.0</b>	<b>300</b>	<b>694.9</b>	<b>287</b>	<b>294.1</b>		
<b>食 料 品 及 び 動 物</b>	<b>1,829</b>	<b>88.5</b>	<b>908</b>	<b>100.9</b>	<b>155</b>	<b>81.6</b>	<b>20</b>	<b>36.5</b>	<b>520</b>	<b>112.9</b>	<b>16</b>	<b>94.1</b>	<b>323</b>	<b>69.4</b>	<b>5</b>	<b>50.1</b>	<b>41</b>	<b>54.4</b>		
肉類及び同調製品	695	96.9	180	209.9	22	156.9			158	220.3			102	77.8			8	26.8		
牛肉	81	102.9											-	全減				-	全減	
(豚肉)	165	69.2																		
鶏肉	110	133.8	34	492.4					34	492.4			19	493.5						
魚介類及び同調製品	198	88.5	100	64.5	16	39.8	16	31.4	28	227.6			16	52.2						
魚介類	162	92.5	64	60.2	-	全減	16	84.7	8	227.6			16	52.2						
魚介類の調製品	36	74.2	36	74.2	16	343.0	-	全減	20	162.4										
穀物及び同調製品	456	76.0	350	95.0	7	全増	4	100.6	321	90.9	12	107.9	71	39.4			2	13.4		
米	318	85.8	318	91.9					318	91.9			-	全減						
果実及び野菜	331	109.0	238	101.7	86	81.6			8	70.6			67	124.4			4	全増		
果実	173	122.9	153	109.3	24	52.0			1	106.0			6	531.9						
(バナナ(生鮮))	102	159.0	102	159.0																
野菜	158	97.1	86	90.5	62	104.8			8	68.9			61	115.8			4	全増		
コーヒー・茶・ココア・香辛料類	30	54.5	14	48.5	8	32.7			1	54.9	4	全増	7	74.4	5	92.3				
飼料	82	88.1	10	70.5	7	292.5			3	26.4			39	118.6			27	92.5		
その他の調製食料品	35	70.8	15	116.4	6	全増			2	全増			21	80.0	-	全減				
<b>飲 料 及 び た ば こ</b>	<b>97</b>	<b>143.2</b>	<b>16</b>	<b>64.9</b>	<b>2</b>	<b>121.2</b>							<b>10</b>	<b>48.1</b>	<b>6</b>	<b>222.9</b>	<b>0</b>	<b>全増</b>		
飲料	95	144.4	14	60.6									14	64.2	6	222.9	0	全増		
アルコール飲料	85	219.1	13	81.8									2	全増	6	222.9	0	全増		
<b>原 材 料</b>	<b>172</b>	<b>107.7</b>	<b>104</b>	<b>110.9</b>	<b>16</b>	<b>165.1</b>	<b>41</b>	<b>112.1</b>	<b>1</b>	<b>全増</b>			<b>47</b>	<b>103.0</b>	<b>0</b>	<b>全増</b>	<b>2</b>	<b>51.1</b>		
採油用の種・ナット及び核	59	129.8	-	全減	-	全減							47	134.2						
大豆	59	145.2											47	134.2						
木材及びコルク	83	106.1	76	114.1	12	339.3	41	117.3	1	全増										
(製材)	70	97.4	64	105.7	3	全増	39	112.0												
その他の動植物性原材料	19	76.3	19	90.3	4	298.0	-	全減	0	全増			-	全減						
<b>鉱 物 性 燃 料</b>	<b>1,561</b>	<b>97.6</b>	<b>1,244</b>	<b>78.3</b>	<b>-</b>	<b>全減</b>	<b>1,140</b>	<b>全増</b>	<b>3</b>	<b>68.5</b>	<b>92</b>	<b>6.0</b>	<b>-</b>	<b>全減</b>			<b>225</b>	<b>全増</b>		
石炭	1,454	全増	1,140	全増			1,140	全増									225	全増		
石油製品	97	6.2	97	6.2	-	全減			3	68.5	85	5.5	-	全減						
<b>動 植 物 性 油 脂</b>	<b>21</b>	<b>68.0</b>	<b>-</b>	<b>全減</b>																
植物性油脂	21	78.2																		
<b>化 学 製 品</b>	<b>328</b>	<b>84.8</b>	<b>116</b>	<b>65.6</b>	<b>53</b>	<b>106.2</b>	<b>3</b>	<b>93.0</b>	<b>27</b>	<b>69.5</b>	<b>2</b>	<b>11.4</b>	<b>50</b>	<b>167.5</b>	<b>29</b>	<b>106.9</b>	<b>2</b>	<b>61.0</b>		
精油・香料及び化粧品類	202	94.0	9	31.6	2	28.8					2	13.2	37	161.9	29	106.9	1	全増		
肥料	18	17.6倍	18	17.6倍	17	16.5倍														
プラスチック	64	44.0	62	46.3	13	37.3	1	132.8	27	69.5	0	6.3	2	73.3						
その他の化学製品	25	126.2	12	160.6	12	339.3							6	143.7			1	33.5		
<b>原 料 別 製 品</b>	<b>1,280</b>	<b>145.1</b>	<b>1,125</b>	<b>151.4</b>	<b>590</b>	<b>162.4</b>	<b>69</b>	<b>124.4</b>	<b>3</b>	<b>578.0</b>	<b>115</b>	<b>110.6</b>	<b>70</b>	<b>90.2</b>			<b>17</b>	<b>112.7</b>		
木製品及びコルク製品(除家具)	272	146.7	257	139.7	39	108.8	32	68.5			0	全増	2	全増						
(合板)	193	167.9	193	167.9	7	135.5	13	72.2			0	全増								
紙類及び同製品	159	159.8	149	157.3	89	146.3	26	388.7			17	118.6	3	全増						
織物用糸及び繊維製品	118	98.4	113	104.9	59	72.8			-	全減			2	18.4						
非金属鉱物製品	249	139.8	214	141.4	178	160.6	8	全増	3	全増	2	全増	8	46.8			1	全増		
ガラス及び同製品	42	172.5	32	175.7	13	400.1	8	全増	3	全増	2	全増	0	6.4						
鉄鋼	232	490.5	229	503.2	129	11.5倍					61	380.0	4	301.5						
鉄鋼のフラットロール製品	120	全増	120	全増	120	全増														
管及び管用継手	87	296.7	83	304.1	9	79.9														
非鉄金属	48	103.0	22	796.4	19	89.6倍							1	25.7			13	83.9		
アルミニウム及び同合金	48	111.0	22	861.8	19	全増							1	全増			13	83.9		
金属製品	185	95.0	126	84.5	69	118.2							49	108.8			4	全増		
<b>機 械 類 及 び 輸 送 用 機 器</b>	<b>1,081</b>	<b>22.2</b>	<b>501</b>	<b>78.0</b>	<b>379</b>	<b>70.9</b>	<b>66</b>	<b>11.0倍</b>	<b>34</b>	<b>73.0</b>	<b>14</b>	<b>51.2</b>	<b>198</b>	<b>118.7</b>	<b>260</b>	<b>674.2倍</b>	<b>0</b>	<b>13.7</b>		
一般機械	194	46.1	118	95.0	96	116.3			1	93.3	10	61.2	51	88.9	1	全増				
加熱用・冷却用機器	85	182.3	39	138.0	32	162.9			1	全増	6	全増	35	204.3						
電気機器	346	82.9	227	68.0	131	42.8			10	141.7	57	333.2	118	152.8						
電気回路等の機器	58	314.2	-	全減									58	376.1						
家庭用電気機器	71	107.2	69	117.6	46	89.9			9	127.9	14	全増	2	25.2						
輸送用機器	541	13.4	156	84.7	152	104.0			2	36.0	-	全減	29	0.7	259	671.9倍				
航空機類	320	8.3											2	0.1	259	全増				
<b>雑 製 品</b>	<b>1,283</b>	<b>85.5</b>	<b>773</b>	<b>104.2</b>	<b>476</b>	<b>105.8</b>	<b>66</b>	<b>11.0倍</b>	<b>34</b>	<b>73.0</b>	<b>14</b>	<b>51.2</b>	<b>102</b>	<b>118.7</b>	<b>0</b>	<b>13.7</b>				
照明器具	70	209.2	17	108.5	14	568.9	2	全増					53	291.2						
家具	246	135.6	240	165.5	119	125.5	59	47.5倍	-	全減	12	全増	5	28.1						
バッグ類	217	55.7	38	53.5	28	82.5							1	全増	-	全減				
衣類及び同附属品	135	74.8	101	74.3	80	90.1	1	150.3	9	84.2	-	全減	2	311.0	0	14.9				
はき物	45	123.1	30	138.9	21	112.2	5	全増	1	62.8			5	全増						
精密機器類	102	66.7	17	109.9	11	139.4			2	51.8			12	47.4倍						
時計及び部分品	74	57.1	10	211.0	9	472.6			2	51.8										
その他の雑製品	467	89.0	330	97.8	201	99.7			23	253.9	2	27.9	25	50.6						
プラスチック製品	152	103.7	141	108.1	56	92.8			22	313.3	2	628.8	8	194.4						
<b>再 輸 入 品</b>	<b>34</b>	<b>23.5</b>	<b>32</b>	<b>22.4</b>									<b>0</b>	<b>全増</b>						

# 那覇空港税関支署貿易概況

[ 令和元年9月分 ]

## 1. 輸出動向



## 【貿易額の推移】

(単位: 千円、%)

	平成30年			平成31年/令和元年		
	金額	前年比	管内比	金額	前年比	管内比
1月	321,335	191.1	24.7	187,003	58.2	19.1
2月	279,618	67.0	23.2	226,690	81.1	3.0
3月	345,229	96.8	25.5	197,874	57.3	16.1
4月	303,442	116.2	16.1	281,633	92.8	11.8
5月	315,588	85.4	21.6	217,950	69.1	19.9
6月	255,489	62.3	15.2	1,461,952	572.2	51.9
7月	249,099	55.2	22.6	208,748	83.8	21.2
8月	317,494	63.4	21.4	174,860	55.1	17.5
9月	265,240	49.1	20.2	227,939	85.9	20.3
10月	311,993	33.9	16.7			
11月	345,884	51.4	25.9			
12月	1,341,612	391.2	10.7			
計	4,652,023	85.9	16.3	3,184,649	120.1	16.6

## 【上位品別表】

(単位: 千円、%)

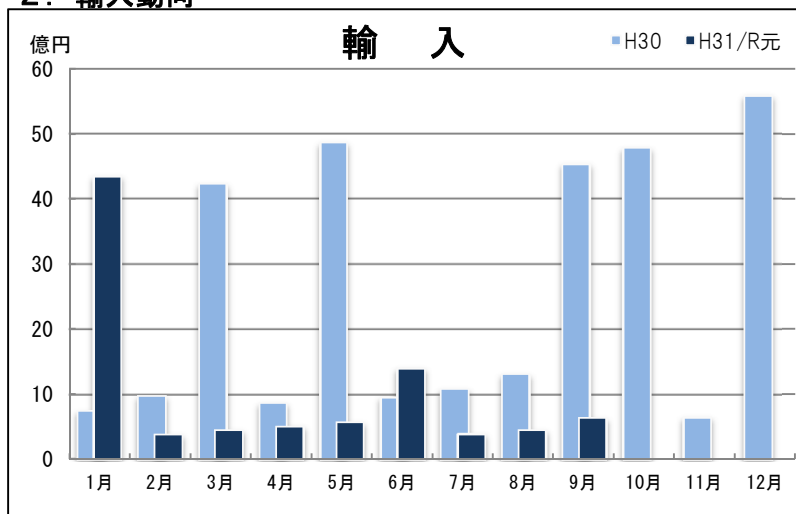
品名	金額	前年比	構成比
総額	227,939	85.9	100.0
1 再輸出品	97,095	156.4	42.6
2 肉類及び同調製品	49,057	72.2	21.5
3 果実及び野菜	17,248	58.9	7.6
4 魚介類及び同調製品	13,995	104.0	6.1
5 その他の調製食品	13,372	100.5	5.9

## 【上位国別表】

(単位: 千円、%)

国名	金額	前年比	構成比
総額	227,939	85.9	100.0
1 アメリカ合衆国	73,649	18.9倍	32.3
2 シンガポール	43,543	61.9	19.1
3 香港	33,722	31.2	14.8
4 大韓民国	21,817	922.5	9.6
5 タイ	20,863	132.2	9.2

## 2. 輸入動向



## 【貿易額の推移】

(単位: 千円、%)

	平成30年			平成31年/令和元年		
	金額	前年比	管内比	金額	前年比	管内比
1月	748,722	9.7	3.1	4,350,344	581.0	18.2
2月	980,527	175.4	10.0	383,812	39.1	5.2
3月	4,230,315	109.4	34.4	449,333	10.6	4.8
4月	866,381	95.4	11.3	515,134	59.5	3.3
5月	4,856,417	104.6	30.9	572,430	11.8	5.8
6月	959,624	117.6	9.7	1,403,228	146.2	16.4
7月	1,081,203	31.1	6.8	397,995	36.8	3.1
8月	1,315,614	158.9	9.5	450,387	34.2	5.2
9月	4,531,704	62.4	38.7	646,153	14.3	8.4
10月	4,786,191	422.1	21.3			
11月	656,158	80.4	5.1			
12月	5,580,156	50.7	29.2			
計	30,593,012	71.1	17.4	9,168,816	46.9	8.8

## 【上位品別表】

(単位: 千円、%)

品名	金額	前年比	構成比
総額	646,153	14.3	100.0
1 輸送用機器	321,480	8.4	49.8
2 その他の雑製品	88,761	86.0	13.7
3 電気機器	51,212	51.0	7.9
4 衣類及び同附属品	50,025	49.3	7.7
5 一般機械	26,690	10.3	4.1

## 【上位国別表】

(単位: 千円、%)

国名	金額	前年比	構成比
総額	646,153	14.3	100.0
1 英国	259,554	674.2倍	40.2
2 中華人民共和国	150,822	54.0	23.3
3 フランス	66,222	724.5	10.2
4 アメリカ合衆国	57,515	1.5	8.9
5 ノルウェー	24,982	168.5	3.9

※令和元年8月は輸出は確報値、輸入は速報値。令和元年9月は輸出、輸入とも速報値。