

## 管内貿易統計（速報） 令和元年7月分

[ 沖縄地区税関 ]

(単位：百万円、%)

	R元年7月分	H30年7月分	前年同月比	全国比	当年1～7月累計	前年1～7月累計	前年同期比	全国比
輸出	984	1,103	89.2	0.01	17,056	9,997	170.6	0.04
輸入	12,990	15,892	81.7	0.19	87,872	95,401	92.1	0.19
差引	-12,006	-14,789			-70,815	-85,404		

(参考) [ 全国 ]

(単位：百万円、%)

	R元年7月分	H30年7月分	前年同月比		当年1～7月累計	前年1～7月累計	前年同期比	
輸出	6,643,192	6,747,930	98.4		44,884,898	46,881,771	95.7	
輸入	6,892,778	6,975,313	98.8		46,024,977	46,531,242	98.9	
差引	-249,586	-227,384			-1,140,079	350,529		

- ◎本資料の数値は速報値です。確報値・確定値と異なる場合がありますのでご注意ください。
- ◎数量又は金額欄中の「-」は実績皆無のもの、「0」は表示単位に満たないものを表しています。
- ◎数量単位の「KG」はキログラム、「KL」はキロリットル、「MT」はトン、「NO」は個・本・枚・頭・羽・匹・台・両・機・隻・着、「TH」は千個・千本・千枚を表しています。
- ◎前年比が1000.0%以上のときは倍率表示、1000.0倍以上のときは「殆全増」と表示しています。
- ◎本資料における貿易額は、管内各官署が管轄する区域に蔵置された貨物の通関額です。
- ◎品名の「再輸出品」とは、本邦から輸出する外国産貨物をいい、「再輸入品」とは、本邦に輸入する内国産貨物をいいます。
- ◎財務省税関ホームページの「貿易統計」から、全国及び税関別の詳細な輸出入通関実績等を検索・閲覧できますので、ご利用下さい。  
(財務省 税関ホームページ <http://www.customs.go.jp/>)



本資料を引用する場合は、沖縄地区税関の資料による旨を注記して下さい。

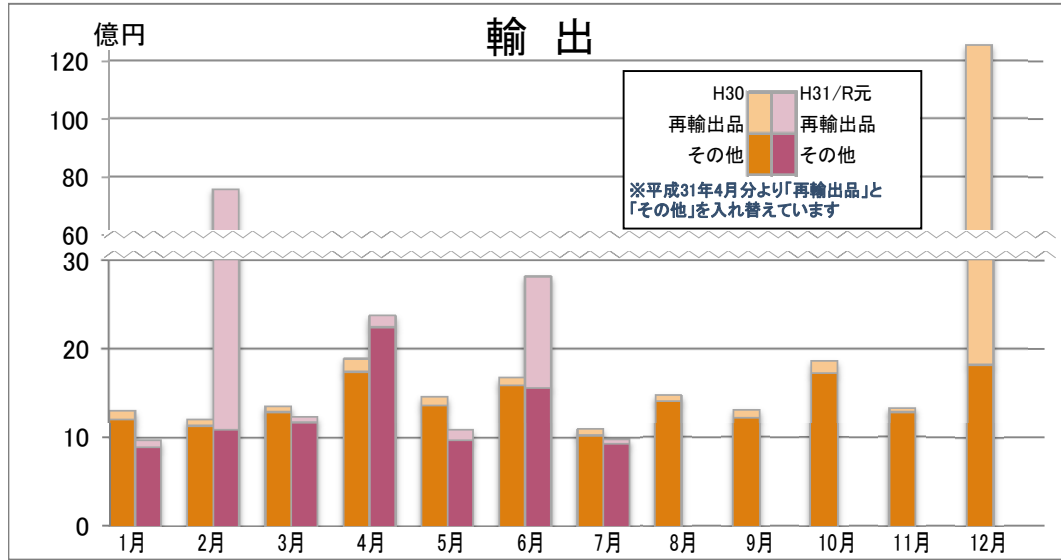
連絡問合せ先 沖縄地区税関 調査統計課 (電話 098-862-9650)

那覇市港町2-11-1 那覇港湾合同庁舎3階

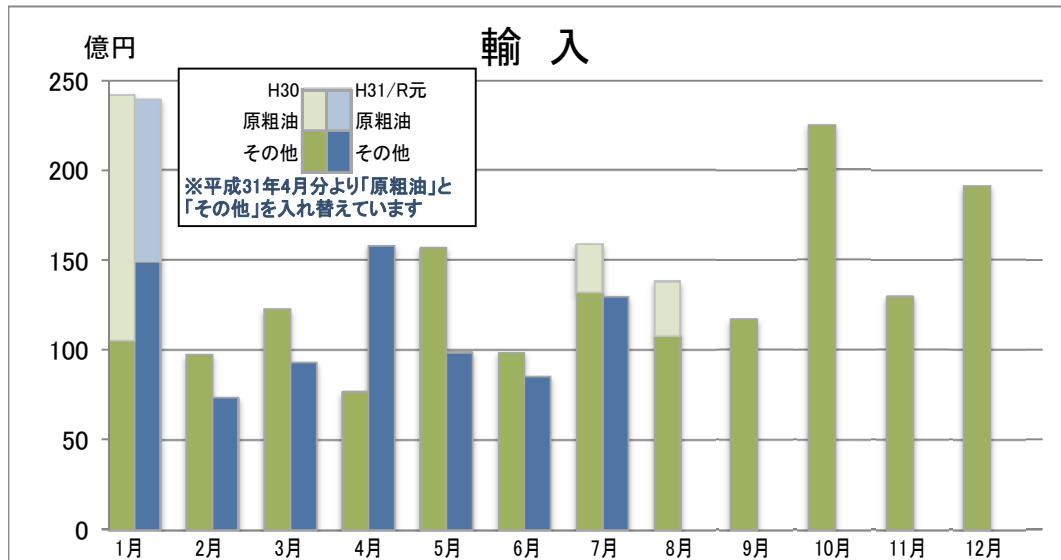
沖縄地区税関ホームページ <http://www.customs.go.jp/okinawa/>

# 貿易額の推移

(単位：百万円、%)



輸出	平成30年			平成31年／令和元年		
	金額	前年比	うち再輸出品	金額	前年比	うち再輸出品
1月	1,303	100.8	99	982	75.3	85
2月	1,207	88.4	67	7,567	627.0	6,474
3月	1,354	21.9	64	1,233	91.1	59
4月	1,890	144.8	148	2,377	125.7	126
5月	1,461	97.0	97	1,095	75.0	115
6月	1,679	90.5	92	2,819	167.9	1,262
7月	1,103	72.5	73	984	89.2	46
8月	1,481	65.4	69			
9月	1,316	17.6	93			
10月	1,864	54.9	136			
11月	1,336	60.8	49			
12月	12,549	638.5	10,727			
計	28,543	88.2	11,713	17,056	170.6	8,167



輸入	平成30年			平成31年／令和元年		
	金額	前年比	うち原粗油	金額	前年比	うち原粗油
1月	24,171	162.3	13,625	23,937	99.0	9,024
2月	9,764	123.4	-	7,364	75.4	-
3月	12,295	69.9	-	9,342	76.0	-
4月	7,690	32.4	-	15,814	205.6	-
5月	15,712	113.2	-	9,886	62.9	-
6月	9,877	65.1	-	8,539	86.5	-
7月	15,892	137.2	2,666	12,990	81.7	-
8月	13,818	108.6	3,006			
9月	11,704	82.2	-			
10月	22,477	88.2	-			
11月	12,957	118.2	-			
12月	19,095	72.0	-			
計	175,452	90.1	19,298	87,872	92.1	9,024

※令和元年6月は輸出は確報値、輸入は速報値。令和元年7月は輸出、輸入とも速報値。

[ 令和元年7月分 ]

## 輸出入地域（国）別表

(単位：千円、%)

区分 地域（国）名	輸 出								輸 入							
	当 月				1 月 以 降 累 計				当 月				1 月 以 降 累 計			
	金 額	前年比	構成比	寄与率	金 額	前年比	構成比	寄与率	金 額	前年比	構成比	寄与率	金 額	前年比	構成比	寄与率
<b>総額</b>	<b>983,845</b>	<b>89.2</b>	<b>100.0</b>	<b>100.0</b>	<b>17,056,184</b>	<b>170.6</b>	<b>100.0</b>	<b>100.0</b>	<b>12,990,081</b>	<b>81.7</b>	<b>100.0</b>	<b>100.0</b>	<b>87,871,633</b>	<b>92.1</b>	<b>100.0</b>	<b>100.0</b>
<b>アジア</b>	<b>764,592</b>	<b>81.8</b>	<b>77.7</b>	<b>142.6</b>	<b>15,120,345</b>	<b>178.8</b>	<b>88.7</b>	<b>94.4</b>	<b>4,355,930</b>	<b>110.8</b>	<b>33.5</b>	<b>-14.6</b>	<b>37,511,819</b>	<b>105.2</b>	<b>42.7</b>	<b>-24.8</b>
大韓民国	194,379	172.1	19.8	-68.3	1,898,635	149.1	11.1	8.9	347,732	121.5	2.7	-2.1	6,438,354	84.4	7.3	15.8
中華人民共和国	116,775	48.0	11.9	106.1	7,260,279	572.0	42.6	84.9	1,606,973	98.0	12.4	1.1	14,428,883	121.1	16.4	-33.4
台湾	119,894	103.1	12.2	-3.0	1,646,661	119.4	9.7	3.8	361,394	83.2	2.8	2.5	2,020,885	68.4	2.3	12.4
香港	136,026	107.0	13.8	-7.5	1,544,143	73.4	9.1	-7.9	46,732	30.3	0.4	3.7	373,594	74.0	0.4	1.7
ベトナム	13,304	32.8	1.4	22.9	515,684	88.3	3.0	-1.0	265,055	98.3	2.0	0.2	1,588,833	105.4	1.8	-1.1
タイ	26,630	57.2	2.7	16.7	279,414	91.7	1.6	-0.4	276,762	47.6	2.1	10.5	2,523,089	90.6	2.9	3.5
シンガポール	66,508	128.7	6.8	-12.4	330,585	80.5	1.9	-1.1	37,594	93.4	0.3	0.1	268,144	129.6	0.3	-0.8
マレーシア	31,642	96.1	3.2	1.1	258,721	86.2	1.5	-0.6	170,709	86.5	1.3	0.9	1,595,026	93.0	1.8	1.6
フィリピン	30,569	157.0	3.1	-9.3	122,734	46.5	0.7	-2.0	142,559	126.5	1.1	-1.0	1,047,683	117.4	1.2	-2.1
インドネシア	19,109	48.6	1.9	16.9	1,071,742	640.9	6.3	12.8	1,078,065	529.4	8.3	-30.1	7,044,073	132.3	8.0	-22.9
カンボジア	782	全増	0.1	-0.7	9,421	345.1	0.1	0.1	4,181	84.1	0.0	0.0	17,503	111.2	0.0	-0.0
ミャンマー	-	-	-	-	4,316	227.2	0.0	0.0	10,352	12.6倍	0.1	-0.3	38,301	159.6	0.0	-0.2
インド	2,336	全増	0.2	-2.0	40,331	258.4	0.2	0.4	3,348	66.4	0.0	0.1	115,310	78.2	0.1	0.4
スリランカ	-	全減	-	78.2	64,230	36.2	0.4	-1.6	3,039	125.1	0.0	-0.0	7,967	89.4	0.0	0.0
バンラデシュ	6,638	全増	0.7	-5.6	6,638	9.5	0.0	-0.9	533	全増	0.0	-0.0	1,689	19.0	0.0	0.1
マカオ	-	全減	-	9.4	61,792	62.4	0.4	-0.5	-	-	-	-	-	-	-	-
<b>A S E A N</b>	<b>188,544</b>	<b>81.8</b>	<b>19.2</b>	<b>35.2</b>	<b>2,592,617</b>	<b>127.4</b>	<b>15.2</b>	<b>7.9</b>	<b>1,985,277</b>	<b>140.8</b>	<b>15.3</b>	<b>-19.8</b>	<b>14,122,652</b>	<b>113.3</b>	<b>16.1</b>	<b>-22.0</b>
<b>大洋州</b>	<b>51,809</b>	<b>80.2</b>	<b>5.3</b>	<b>10.7</b>	<b>600,801</b>	<b>88.3</b>	<b>3.5</b>	<b>-1.1</b>	<b>6,161,455</b>	<b>98.8</b>	<b>47.4</b>	<b>2.5</b>	<b>17,090,741</b>	<b>103.2</b>	<b>19.4</b>	<b>-6.9</b>
オーストラリア	2,403	137.2	0.2	-0.5	57,347	256.5	0.3	0.5	6,048,207	98.9	46.6	2.3	16,434,081	103.6	18.7	-7.6
ニューゼaland	796	30.5	0.1	1.5	26,408	93.1	0.2	-0.0	113,248	93.4	0.9	0.3	653,768	93.8	0.7	0.6
グアム（米）	48,610	80.7	4.9	9.8	399,246	63.4	2.3	-3.3	-	-	-	-	-	-	-	-
<b>北米</b>	<b>85,902</b>	<b>200.6</b>	<b>8.7</b>	<b>-36.1</b>	<b>636,942</b>	<b>238.6</b>	<b>3.7</b>	<b>5.2</b>	<b>885,464</b>	<b>60.3</b>	<b>6.8</b>	<b>20.1</b>	<b>12,467,923</b>	<b>82.2</b>	<b>14.2</b>	<b>35.8</b>
カナダ	31,204	36.8倍	3.2	-25.5	188,875	14.1倍	1.1	2.5	106,929	21.6	0.8	13.4	829,178	47.9	0.9	12.0
アメリカ合衆国	54,698	130.3	5.6	-10.7	448,067	176.7	2.6	2.8	778,535	80.0	6.0	6.7	11,638,745	86.6	13.2	23.9
<b>中南米</b>					<b>6,284</b>	<b>255.7</b>	<b>0.0</b>	<b>0.1</b>	<b>142,952</b>	<b>169.4</b>	<b>1.1</b>	<b>-2.0</b>	<b>881,838</b>	<b>122.9</b>	<b>1.0</b>	<b>-2.2</b>
メキシコ	-	-	-	-	3,742	全増	0.0	0.1	23,673	91.9	0.2	0.1	246,980	127.4	0.3	-0.7
ブラジル	-	-	-	-	2,542	103.4	0.0	0.0	85,302	178.2	0.7	-1.3	541,465	140.1	0.6	-2.1
アルゼンチン	-	-	-	-	-	-	-	-	33,079	全増	0.3	-1.1	33,863	546.6	0.0	-0.4
<b>西欧</b>	<b>36,225</b>	<b>91.9</b>	<b>3.7</b>	<b>2.7</b>	<b>241,941</b>	<b>86.2</b>	<b>1.4</b>	<b>-0.6</b>	<b>1,369,075</b>	<b>103.1</b>	<b>10.5</b>	<b>-1.4</b>	<b>9,711,040</b>	<b>97.9</b>	<b>11.1</b>	<b>2.8</b>
ノルウェー	-	-	-	-	-	-	-	-	28,562	102.1	0.2	-0.0	148,891	92.2	0.2	0.2
スウェーデン	651	22.4	0.1	1.9	22,200	124.7	0.1	0.1	4,215	425.8	0.0	-0.1	29,939	228.1	0.0	-0.2
デンマーク	-	-	-	-	-	-	-	-	228,339	107.0	1.8	-0.5	1,161,277	74.0	1.3	5.4
英国	4,520	全増	0.5	-3.8	4,520	45.3	0.0	-0.1	41,924	110.9	0.3	-0.1	337,147	87.3	0.4	0.6
アイルランド	-	-	-	-	-	-	-	-	25,149	200.8	0.2	-0.4	378,045	230.6	0.4	-2.8
オランダ	16,387	517.9	1.7	-11.1	119,575	242.5	0.7	1.0	5,813	392.2	0.0	-0.1	89,943	28.2	0.1	3.0
ベルギー	-	-	-	-	9,580	250.0	0.1	0.1	13,170	117.0	0.1	-0.1	86,454	90.3	0.1	0.1
フランス	2,258	8.8	0.2	19.6	16,510	21.1	0.1	-0.9	185,291	94.2	1.4	0.4	1,526,967	105.7	1.7	-1.1
ドイツ	6,582	272.2	0.7	-3.5	53,271	65.1	0.3	-0.4	81,838	53.5	0.6	2.5	830,488	72.4	0.9	4.2
スイス	-	-	-	-	217	1.6	0.0	-0.2	166,410	98.3	1.3	0.1	991,450	70.2	1.1	5.6
スペイン	-	-	-	-	500	234.7	0.0	0.0	181,647	186.1	1.4	-2.9	1,480,691	157.2	1.7	-7.2
イタリア	5,827	110.0	0.6	-0.4	15,568	93.0	0.1	-0.0	370,378	100.3	2.9	-0.0	2,364,882	110.2	2.7	-2.9
フィンランド	-	-	-	-	-	-	-	-	6,743	298.4	0.1	-0.2	18,414	297.0	0.0	-0.2
トルコ	-	-	-	-	-	-	-	-	19,822	63.8	0.2	0.4	155,098	151.7	0.2	-0.7
<b>中東欧・ロシア等</b>	<b>482</b>	<b>全増</b>	<b>0.0</b>	<b>-0.4</b>	<b>53,634</b>	<b>15.6倍</b>	<b>0.3</b>	<b>0.7</b>	<b>65,073</b>	<b>2.3</b>	<b>0.5</b>	<b>94.0</b>	<b>1,001,784</b>	<b>28.1</b>	<b>1.1</b>	<b>34.1</b>
ロシア	482	全増	0.0	-0.4	1,681	49.0	0.0	-0.0	18,455	0.7	0.1	95.4	822,229	23.7	0.9	35.1
ルーマニア	-	-	-	-	-	-	-	-	16,913	422.6	0.1	-0.4	67,991	244.6	0.1	-0.5
ラトビア	-	-	-	-	50,608	全増	0.3	0.7	10,025	全増	0.1	-0.3	20,381	364.7	0.0	-0.2
ウクライナ	-	-	-	-	-	-	-	-	2,447	全増	0.0	-0.1	4,903	全増	0.0	-0.1
モルドバ	-	-	-	-	-	-	-	-	2,006	822.1	0.0	-0.1	7,165	15.9倍	0.0	-0.1
チェコ	-	-	-	-	-	-	-	-	3,079	284.8	0.0	-0.1	24,278	215.8	0.0	-0.2
<b>E U</b>	<b>36,225</b>	<b>91.9</b>	<b>3.7</b>	<b>2.7</b>	<b>293,677</b>	<b>110.0</b>	<b>1.7</b>	<b>0.4</b>	<b>1,194,932</b>	<b>108.0</b>	<b>9.2</b>	<b>-3.1</b>	<b>8,567,188</b>	<b>102.5</b>	<b>9.7</b>	<b>-2.8</b>
<b>中東</b>	<b>39,211</b>	<b>181.5</b>	<b>4.0</b>	<b>-14.8</b>	<b>381,013</b>	<b>131.1</b>	<b>2.2</b>	<b>1.3</b>	<b>7,730</b>	<b>16.0</b>	<b>0.1</b>	<b>1.4</b>	<b>9,185,638</b>	<b>66.6</b>	<b>10.5</b>	<b>61.3</b>
サウジアラビア	-	-	-	-	-	-	-	-	4,776	26.9	0.0	0.4	9,068,163	66.2	10.3	61.4
アラブ首長国連邦	39,211	181.5	4.0	-14.8	381,013	148.4	2.2	1.8	1,688	7.8	0.0	0.7	17,008	19.9	0.0	0.9
<b>アフリカ</b>	<b>5,624</b>	<b>全増</b>	<b>0.6</b>	<b>-4.7</b>	<b>15,224</b>	<b>92.2</b>	<b>0.1</b>	<b>-0.0</b>	<b>2,402</b>	<b>779.9</b>	<b>0.0</b>	<b>-0.1</b>	<b>19,689</b>	<b>285.2</b>	<b>0.0</b>	<b>-0.2</b>
カメルーン	4,863	全増	0.5	-4.1	6,674	62.6	0.0	-0.1	-	-	-	-	-	-	-	-

# 輸出品別表

(単位：千円、%)

[ 令和元年7月分 ]

品名	区分	数量 単位	当 月				1 月 以 降 累 計							
			数 量	前年比	金 額	前年比	構成比	寄与率	数 量	前年比	金 額	前年比	構成比	寄与率
<b>総 額</b>					<b>983,845</b>	<b>89.2</b>	<b>100.0</b>	<b>100.0</b>			<b>17,056,184</b>	<b>170.6</b>	<b>100.0</b>	<b>100.0</b>
<b>食料品及び動物</b>					<b>214,285</b>	<b>87.8</b>	<b>21.8</b>	<b>24.9</b>			<b>1,621,704</b>	<b>82.8</b>	<b>9.5</b>	<b>-4.8</b>
肉類及び同調製品	MT	17	130.8	55,426	178.5	5.6	-20.4	136	138.8	446,496	168.1	2.6	2.6	
酪農品及び鳥卵	MT	4	全 増	1,767	全 増	0.2	-1.5	92	18.4倍	21,857	748.3	0.1	0.3	
魚介類及び同調製品	MT	81	72.3	57,005	63.8	5.8	27.1	687	63.8	498,232	58.4	2.9	-5.0	
魚介類	MT	80	72.1	55,674	62.9	5.7	27.5	681	63.5	479,363	57.1	2.8	-5.1	
(鮮魚、冷蔵魚及び冷凍魚)	MT	79	84.0	50,077	76.1	5.1	13.2	642	64.7	411,565	60.0	2.4	-3.9	
(まぐろ)	MT	77	85.6	49,314	80.3	5.0	10.1	630	65.4	397,261	62.0	2.3	-3.4	
(甲殻類及び軟体動物)	MT	1	5.9	5,597	24.6	0.6	14.4	41	51.3	67,798	44.4	0.4	-1.2	
穀物及び同調製品	MT	67	163.4	21,076	169.6	2.1	-7.3	533	98.7	151,695	96.8	0.9	-0.1	
米	MT	61	156.4	14,546	155.2	1.5	-4.3	489	98.8	119,282	102.5	0.7	0.0	
果実及び野菜	KG	47,342	68.3	41,186	81.5	4.2	7.8	308,023	88.6	252,566	95.5	1.5	-0.2	
果実	KG	14,362	46.7	23,863	80.3	2.4	4.9	91,312	87.1	116,229	83.3	0.7	-0.3	
野菜	KG	32,980	85.6	17,323	83.3	1.8	2.9	216,711	89.3	136,337	109.0	0.8	0.2	
糖類及び同調製品・はちみつ	MT	15	500.0	10,462	265.9	1.1	-5.5	103	381.5	59,416	262.0	0.3	0.5	
コーヒー・茶・ココア・香辛料類	MT	1	-	7,874	126.6	0.8	-1.4	1	33.3	27,534	112.8	0.2	0.0	
その他の調製食料品				19,177	38.0	1.9	26.3			163,084	44.2	1.0	-2.9	
<b>飲料及びたばこ</b>				<b>88,908</b>	<b>142.1</b>	<b>9.0</b>	<b>-22.1</b>			<b>594,941</b>	<b>125.4</b>	<b>3.5</b>	<b>1.7</b>	
飲料	KL	411	125.3	88,908	142.1	9.0	-22.1	2,564	101.8	594,941	125.4	3.5	1.7	
<b>原材料</b>				<b>259,884</b>	<b>79.3</b>	<b>26.4</b>	<b>56.9</b>			<b>2,205,809</b>	<b>79.5</b>	<b>12.9</b>	<b>-8.0</b>	
パルプ及び古紙	MT	7,916	77.5	83,849	43.6	8.5	91.0	71,819	99.3	1,101,334	88.8	6.5	-2.0	
粗鉱物	MT	17	77.3	8,800	265.9	0.9	-4.6	123	17.6	38,383	147.0	0.2	0.2	
金属鉱及びくず	MT	4,387	308.5	159,813	126.1	16.2	-27.8	22,067	83.1	1,015,077	69.8	6.0	-6.2	
(鉄鋼くず)	MT	4,220	543.1	140,628	328.0	14.3	-82.0	19,821	86.5	684,193	72.3	4.0	-3.7	
その他の動植物性原材料				4,875	179.1	0.5	-1.8			20,587	90.9	0.1	-0.0	
<b>動植物性油脂</b>	<b>MT</b>	<b>81</b>	<b>130.6</b>	<b>4,880</b>	<b>119.0</b>	<b>0.5</b>	<b>-0.7</b>	<b>633</b>	<b>72.8</b>	<b>38,192</b>	<b>64.9</b>	<b>0.2</b>	<b>-0.3</b>	
加工油脂及びろう	MT	81	130.6	4,880	119.0	0.5	-0.7	633	72.8	38,192	65.2	0.2	-0.3	
<b>化学製品</b>				<b>47,061</b>	<b>76.0</b>	<b>4.8</b>	<b>12.5</b>			<b>598,249</b>	<b>98.9</b>	<b>3.5</b>	<b>-0.1</b>	
精油・香料及び化粧品類	MT	14	51.9	26,562	61.8	2.7	13.8	232	86.9	381,112	80.3	2.2	-1.3	
化粧品	MT	12	70.6	23,583	75.6	2.4	6.4	193	107.8	331,676	87.9	1.9	-0.6	
プラスチック	MT	402	112.0	17,393	129.5	1.8	-3.3	3,237	90.1	137,137	124.1	0.8	0.4	
塩化ビニール樹脂	MT	31	124.0	2,732	357.1	0.3	-1.6	252	151.8	20,488	399.1	0.1	0.2	
その他の化学製品	MT	1	100.0	3,106	65.2	0.3	1.4	19	316.7	73,245	429.4	0.4	0.8	
<b>原料別製品</b>				<b>9,992</b>	<b>24.3</b>	<b>1.0</b>	<b>26.1</b>			<b>45,424</b>	<b>36.9</b>	<b>0.3</b>	<b>-1.1</b>	
鉄鋼	MT	47	全 増	8,056	全 増	0.8	-6.8	59	全 増	10,611	全 増	0.1	0.2	
<b>機械類及び輸送用機器</b>				<b>270,615</b>	<b>107.5</b>	<b>27.5</b>	<b>-15.8</b>			<b>3,506,617</b>	<b>118.9</b>	<b>20.6</b>	<b>7.9</b>	
一般機械				194,928	224.9	19.8	-90.8			1,863,946	90.1	10.9	-2.9	
原動機	KG	247,090	208.7	41,642	150.4	4.2	-11.7	1,630,913	116.0	318,880	116.4	1.9	0.6	
(内燃機関)	KG	247,090	208.7	41,642	166.0	4.2	-13.9	1,630,573	117.1	285,899	107.9	1.7	0.3	
《車両用》	KG	247,090	212.9	41,642	167.9	4.2	-14.1	1,618,111	117.3	276,563	105.4	1.6	0.2	
事務用機器				3,769	19.6	0.4	13.0			41,584	45.5	0.2	-0.7	
印刷機械及び製本機械				22,800	全 増	2.3	-19.1			32,882	223.6	0.2	0.3	
建設用・鉱山用機械				33,532	125.7	3.4	-5.8			839,387	58.3	4.9	-8.5	
(エキスカベーター)	NO	29	152.6	30,829	136.3	3.1	-6.9	271	75.3	808,941	59.8	4.7	-7.7	
ポンプ及び遠心分離機				70,703	87.7倍	7.2	-58.6			456,139	12.9倍	2.7	6.0	
荷役機械				2,800	22.8	0.3	7.9			48,722	35.1	0.3	-1.3	
ベアリング及び同部分品	MT	1	全 増	12,909	全 増	1.3	-10.8	7	-	98,477	200.6倍	0.6	1.4	
(ローラーベアリング等)	MT	1	全 増	12,909	全 増	1.3	-10.8	7	全 増	98,477	全 増	0.6	1.4	
電気機器				31,237	474.9	3.2	-20.7			141,737	112.4	0.8	0.2	
重電機器				4,005	101.0	0.4	-0.0			32,246	107.7	0.2	0.0	
(発電機)	NO	10	500.0	4,005	461.4	0.4	-2.6	103	91.2	29,603	133.9	0.2	0.1	
電気計測機器				21,600	全 増	2.2	-18.1			84,519	180.0	0.5	0.5	
輸送用機器				44,450	28.0	4.5	95.7			1,500,934	198.7	8.8	10.6	
自動車	NO	20	13.4	7,911	8.4	0.8	72.4	146	46.2	95,603	35.5	0.6	-2.5	
(バス・トラック)	NO	12	400.0	6,401	636.3	0.7	-4.5	51	134.2	24,102	36.4	0.1	-0.6	
《貨物自動車》	NO	9	450.0	5,465	910.8	0.6	-4.1	47	138.2	21,266	146.8	0.1	0.1	
自動車の部分品	KG	188,345	152.6	27,583	135.0	2.8	-6.0	1,374,538	116.3	199,742	119.9	1.2	0.5	
船舶類	NO	3	300.0	7,660	28.4	0.8	16.2	11	73.3	1,203,193	412.8	7.1	12.9	
<b>雑製品</b>				<b>42,366</b>	<b>114.5</b>	<b>4.3</b>	<b>-4.5</b>			<b>277,778</b>	<b>67.3</b>	<b>1.6</b>	<b>-1.9</b>	
精密機器類				20,711	61.9	2.1	10.7			119,260	34.4	0.7	-3.2	
科学光学機器				20,711	61.9	2.1	10.7			119,260	34.4	0.7	-3.2	
(計測機器類)				20,711	63.6	2.1	10.0			118,512	34.7	0.7	-3.2	
その他の雑製品				20,805	667.0	2.1	-14.8			155,991	267.2	0.9	1.4	
プラスチック製品	KG	12,576	417.9	18,801	57.0倍	1.9	-15.5	43,693	297.1	123,118	614.2	0.7	1.5	
<b>再輸出品</b>				<b>45,854</b>	<b>62.9</b>	<b>4.7</b>	<b>22.7</b>			<b>8,167,470</b>	<b>12.8倍</b>	<b>47.9</b>	<b>106.6</b>	

# 輸出地域（国）別品別表

[ 令和元年7月分 ]

(単位：百万円、%)

品名	地域(国)名		アジア		大韓民国		香港		台湾		中華人民共和国		シンガポール		アメリカ合衆国		グアム(米)	
	金額	前年比	金額	前年比	金額	前年比	金額	前年比	金額	前年比	金額	前年比	金額	前年比	金額	前年比	金額	前年比
<b>総額</b>	<b>984</b>	<b>89.2</b>	<b>765</b>	<b>81.8</b>	<b>194</b>	<b>172.1</b>	<b>136</b>	<b>107.0</b>	<b>120</b>	<b>103.1</b>	<b>117</b>	<b>48.0</b>	<b>67</b>	<b>128.7</b>	<b>55</b>	<b>130.3</b>	<b>49</b>	<b>80.7</b>
<b>食料品及び動物</b>	<b>214</b>	<b>87.8</b>	<b>157</b>	<b>88.7</b>	<b>14</b>	<b>169.7</b>	<b>78</b>	<b>140.3</b>	<b>4</b>	<b>21.9</b>	<b>5</b>	<b>全増</b>	<b>40</b>	<b>93.4</b>	<b>4</b>	<b>76.1</b>	<b>47</b>	<b>78.7</b>
肉類及び同調製品	55	178.5	55	178.5			38	263.1	-	全減			7	78.5				
酪農品及び鳥卵	2	全増	2	全増			1	全増					1	全増				
魚介類及び同調製品	57	63.8	9	30.0			6	62.6	-	全減			2	68.2	1	全増	47	78.7
魚介類	56	62.9	7	26.2			6	60.2	-	全減			1	40.7	1	全増	47	78.7
（鮮魚、冷蔵魚及び冷凍魚）	50	76.1	2	32.7			0	7.0					1	40.7	1	全増	47	78.7
（まぐろ）	49	80.3	1	53.7			0	全増					1	40.7	1	全増	47	79.7
（甲殻類及び軟体動物）	6	24.6	6	24.6			6	91.2	-	全減			1	40.7	1	全増	47	79.7
穀物及び同調製品	21	169.6	21	169.6			16	169.3	-	全減			2	131.6				
米	15	155.2	15	155.2			12	128.5										
果実及び野菜	41	81.5	41	81.5			11	65.6	2	45.4			28	96.8				
果実	24	80.3	24	80.3			9	58.5	2	90.6			13	107.4				
野菜	17	83.3	17	83.3			2	131.0	-	全減			15	89.4				
糖類及び同調製品・はちみつ	10	265.9	10	265.9	9	728.8	1	141.6	-	全減	0	全増						
コーヒー・茶・ココア・香辛料類	8	126.6	0	22.8			0	全増	-	全減			-	全減	1	34.6		
その他の調製食料品	19	38.0	18	36.6	5	70.4	5	121.0	2	40.3	5	全増	1	151.5	1	143.8		
<b>飲料及びたばこ</b>	<b>89</b>	<b>142.1</b>	<b>63</b>	<b>121.0</b>	<b>10</b>	<b>88.9</b>	<b>16</b>	<b>404.6</b>	<b>17</b>	<b>53.1</b>	<b>15</b>	<b>714.9</b>	<b>3</b>	<b>555.2</b>	<b>17</b>	<b>279.7</b>		
飲料	89	142.1	63	121.0	10	88.9	16	404.6	17	53.1	15	714.9	3	555.2	17	279.7		
<b>原材料</b>	<b>260</b>	<b>79.3</b>	<b>260</b>	<b>79.9</b>	<b>153</b>	<b>291.1</b>	<b>3</b>	<b>117.2</b>	<b>41</b>	<b>147.3</b>	<b>14</b>	<b>7.7</b>						
パルプ及び古紙	84	43.6	84	43.6	2	28.9			37	151.8	14	11.9						
粗鉱物	9	265.9	9	265.9	-	全減	2	87.9										
金属鉱及びびくず	160	126.1	160	126.1	146	336.5			4	121.7	-	全減						
（鉄鋼くず）	141	328.0	141	328.0	138	57.6倍				全減	-	全減						
その他の動植物性原材料	5	179.1	5	20.8倍	4	全増	1	全増	-	全減								
<b>動植物性油脂</b>	<b>5</b>	<b>119.0</b>	<b>2</b>	<b>205.2</b>														
加工油脂及びびろう	5	119.0	2	205.2														
<b>化学製品</b>	<b>47</b>	<b>76.0</b>	<b>46</b>	<b>75.8</b>	<b>3</b>	<b>79.4</b>	<b>15</b>	<b>54.5</b>	<b>20</b>	<b>148.6</b>	<b>4</b>	<b>全増</b>			<b>0</b>	<b>78.2</b>		
精油・香料及び化粧品類	27	61.8	26	61.3	-	全減	15	56.9	9	114.9	2	全増			0	78.2		
化粧品	24	75.6	23	76.4	-	全減	15	66.6	6	135.2	2	全増			-	全減		
プラスチック	17	129.5	17	129.5	3	全増			8	151.3	2	全増						
塩化ビニール樹脂	3	357.1	3	357.1	1	全増				全減	2	全増						
その他の化学製品	3	65.2	3	65.2	-	全減	0	19.3	3	997.8								
<b>原料別製品</b>	<b>10</b>	<b>24.3</b>	<b>9</b>	<b>23.9</b>	<b>0</b>	<b>全増</b>	<b>0</b>	<b>71.7</b>	<b>8</b>	<b>866.6</b>	<b>-</b>	<b>全減</b>	<b>0</b>	<b>全増</b>				
鉄鋼	8	全増	8	全増					8	全増								
<b>機械類及び輸送用機器</b>	<b>271</b>	<b>107.5</b>	<b>164</b>	<b>80.4</b>	<b>1</b>	<b>27.8</b>	<b>4</b>	<b>28.8</b>	<b>27</b>	<b>152.9</b>	<b>60</b>	<b>110.6倍</b>	<b>13</b>	<b>164.6</b>	<b>23</b>	<b>全増</b>	<b>0</b>	<b>全増</b>
一般機械	195	224.9	112	208.1	1	27.8	4	47.0	24	166.4	35	全増	12	全増	23	全増		
原動機	42	150.4	21	146.4					0	75.0								
（内燃機関）	42	166.0	21	146.4					0	75.0								
《車両用》	42	167.9	21	149.3					0	143.3								
事務用機器	4	19.6	1	全増									1	全増				
印刷機械及び製本機械	23	全増	23	全増							23	全増						
建設用・鉱山用機械	34	125.7	34	125.7	-	全減		全減	22	313.9								
（エキスカバーター）	31	136.3	31	136.3				全減	20	287.2								
ポンプ及び遠心分離機	71	87.7倍	13	15.8倍			4	全増	-	全減			5	全増	23	全増		
荷役機械	3	22.8	2	14.7					1	10.5								
ベアリング及び同部分品	13	全増	13	全増	1	全増					12	全増						
（ローラーベアリング等）	13	全増	13	全増	1	全増					12	全増						
電気機器	31	474.9	31	16.7倍					3	12.8倍	25	46.0倍			0	全増		
重電機器	4	101.0	4	461.4					1	全増								
（発電機）	4	461.4	4	461.4					1	全増								
電気計測機器	22	全増	22	全増							22	全増						
輸送用機器	44	28.0	21	14.1				全減	0	10.2							0	全増
自動車	8	8.4	3	2.7									1	全増				
（バス・トラック）	6	636.3	3	全増									1	全増				
《貨物自動車》	5	910.8	2	全増														
自動車の部分品	28	135.0	10	89.4					0	108.4								
船舶類	8	28.4	7	27.0													0	全増
<b>雑製品</b>	<b>42</b>	<b>114.5</b>	<b>42</b>	<b>117.8</b>	<b>10</b>	<b>29.2</b>	<b>1</b>	<b>281.9</b>	<b>2</b>	<b>494.8</b>	<b>19</b>	<b>20.9倍</b>	<b>11</b>	<b>全増</b>	<b>-</b>	<b>全減</b>	<b>1</b>	<b>全増</b>
精密機器類	21	61.9	21	61.9	10	29.2			1	全増	-	全減	11	全増				
科学光学機器	21	61.9	21	61.9	10	29.2			1	全増	-	全減	11	全増				
（計測機器類）	21	63.6	21	63.6	10	29.2			1	全増			11	全増				
その他の雑製品	21	667.0	21	11.7倍			1	281.9	1	337.9	19	全増			-	全減		
プラスチック製品	19	57.0倍	19	57.0倍					0	85.2	19	全増						
<b>再輸出品</b>	<b>46</b>	<b>62.9</b>	<b>22</b>	<b>54.6</b>	<b>3</b>	<b>362.8</b>	<b>17</b>	<b>87.8</b>	<b>1</b>	<b>17.7</b>	<b>-</b>	<b>全減</b>	<b>-</b>	<b>全減</b>	<b>11</b>	<b>39.3</b>		

# 輸入品別表

[ 令和元年7月分 ]

(単位：千円、%)

品名	区分	数量	当月				1月以降累計							
			数量	前年比	金額	前年比	構成比	寄与率	数量	前年比	金額	前年比	構成比	寄与率
<b>総額</b>					<b>12,990,081</b>	<b>81.7</b>	<b>100.0</b>	<b>100.0</b>			<b>87,871,633</b>	<b>92.1</b>	<b>100.0</b>	<b>100.0</b>
<b>食料品及び動物</b>					<b>1,912,716</b>	<b>88.0</b>	<b>14.7</b>	<b>8.9</b>			<b>13,461,026</b>	<b>104.2</b>	<b>15.3</b>	<b>-7.2</b>
肉類及び同調製品	MT	1,957	109.9	893,870	111.7	6.9	-3.2	13,543	113.1	6,011,254	113.9	6.8	-9.7	
牛肉	MT	187	129.9	142,246	133.1	1.1	-1.2	908	108.2	701,426	104.4	0.8	-0.4	
(豚肉)	MT	552	135.3	289,888	135.7	2.2	-2.6	4,302	130.3	2,249,200	129.9	2.6	-6.9	
鶏肉	MT	409	114.2	86,280	109.3	0.7	-0.3	3,088	118.1	619,911	119.8	0.7	-1.4	
魚介類及び同調製品	MT	610	97.4	255,671	91.0	2.0	0.9	3,781	119.1	1,641,716	115.5	1.9	-2.9	
魚介類	KG	431,345	109.7	151,693	115.5	1.2	-0.7	2,380,778	105.0	804,057	96.3	0.9	0.4	
魚介類の調製品	MT	179	76.8	103,978	69.5	0.8	1.6	1,398	154.5	837,659	142.8	1.0	-3.3	
穀物及び同調製品	MT	2,401	20.3	108,946	20.8	0.8	14.3	52,663	83.4	1,927,165	79.3	2.2	6.7	
果実及び野菜	KG	2,753,248	120.6	417,760	120.2	3.2	-2.4	15,916,720	109.2	2,354,430	103.3	2.7	-1.0	
果実	KG	1,360,265	123.9	193,872	112.5	1.5	-0.7	8,512,645	124.9	1,222,710	106.8	1.4	-1.0	
(バナナ(生鮮))	MT	975	134.7	105,898	128.8	0.8	-0.8	6,306	137.1	668,740	129.6	0.8	-2.0	
野菜	KG	1,392,983	117.5	223,888	127.9	1.7	-1.7	7,404,075	95.4	1,131,720	99.8	1.3	0.0	
コーヒー・茶・ココア・香辛料類	MT	39	78.0	29,653	66.5	0.2	0.5	224	77.2	171,956	68.3	0.2	1.1	
飼料	MT	2,753	121.4	128,197	121.9	1.0	-0.8	19,037	111.1	903,890	110.5	1.0	-1.1	
その他の調製食料品				46,107	89.6	0.4	0.2			329,932	105.6	0.4	-0.2	
<b>飲料及びたばこ</b>				<b>61,951</b>	<b>85.9</b>	<b>0.5</b>	<b>0.4</b>			<b>380,958</b>	<b>50.0</b>	<b>0.4</b>	<b>5.1</b>	
飲料	KL	514	101.4	52,123	74.4	0.4	0.6	3,241	99.6	327,827	82.0	0.4	1.0	
<b>原材料</b>				<b>185,219</b>	<b>62.7</b>	<b>1.4</b>	<b>3.8</b>			<b>1,437,964</b>	<b>92.3</b>	<b>1.6</b>	<b>1.6</b>	
採油用の種・ナット及び核	MT	752	128.8	64,011	136.2	0.5	-0.6	5,084	100.6	423,775	99.2	0.5	0.0	
大豆	MT	690	126.8	50,455	123.1	0.4	-0.3	4,682	101.2	343,256	101.7	0.4	-0.1	
木材及びコルク				76,705	93.3	0.6	0.2			541,739	98.9	0.6	0.1	
(製材)				65,765	89.3	0.5	0.3			475,797	96.8	0.5	0.2	
<b>鉱物性燃料</b>				<b>6,824,048</b>	<b>78.4</b>	<b>52.5</b>	<b>64.7</b>			<b>38,326,360</b>	<b>91.2</b>	<b>43.6</b>	<b>49.4</b>	
石炭	MT	189,351	220.1	1,879,683	151.1	14.5	-21.9	1,065,061	113.8	11,582,889	111.8	13.2	-16.3	
原油及び粗油	KL	-	全減	-	全減	-	91.9	222,339	56.6	9,023,533	55.4	10.3	96.5	
石油製品				34,172	195.5	0.3	-0.6			7,460,254	115.1	8.5	-13.0	
天然ガス及び製造ガス	MT	65,892	99.6	4,898,963	102.6	37.7	-4.3	131,838	106.3	10,232,823	115.0	11.6	-17.7	
(液化天然ガス)	MT	65,880	99.6	4,895,812	102.6	37.7	-4.3	131,724	106.3	10,203,957	115.1	11.6	-17.8	
<b>化学製品</b>				<b>392,769</b>	<b>79.3</b>	<b>3.0</b>	<b>3.5</b>			<b>2,857,333</b>	<b>82.3</b>	<b>3.3</b>	<b>8.2</b>	
精油・香料及び化粧品類	MT	169	61.5	236,326	96.3	1.8	0.3	1,393	104.3	1,687,318	90.2	1.9	2.4	
プラスチック	MT	738	85.5	108,376	75.7	0.8	1.2	4,590	90.6	741,182	82.5	0.8	2.1	
ポリエチレン	MT	339	118.9	49,174	93.8	0.4	0.1	2,307	102.6	365,405	91.5	0.4	0.5	
<b>原料別製品</b>				<b>1,275,975</b>	<b>127.1</b>	<b>9.8</b>	<b>-9.4</b>			<b>8,438,571</b>	<b>105.7</b>	<b>9.6</b>	<b>-6.0</b>	
木製品及びコルク製品(除家具)				272,468	109.9	2.1	-0.8			2,337,962	89.1	2.7	3.8	
(合板)				199,702	116.6	1.5	-1.0			1,664,499	84.9	1.9	3.9	
紙類及び同製品	MT	1,368	161.9	199,886	156.3	1.5	-2.5	5,941	103.0	910,188	103.8	1.0	-0.4	
織物用糸及び繊維製品				91,261	90.1	0.7	0.3			694,523	115.5	0.8	-1.2	
非金属鉱物製品				216,748	123.2	1.7	-1.4			1,567,842	117.6	1.8	-3.1	
ガラス及び同製品				51,118	139.1	0.4	-0.5			299,736	108.2	0.3	-0.3	
鉄鋼	MT	3,457	571.4	256,943	316.6	2.0	-6.1	15,391	234.1	1,231,085	175.1	1.4	-7.0	
鉄鋼のフラットロール製品	MT	2,395	全増	148,729	全増	1.1	-5.1	8,355	391.7	523,544	333.2	0.6	-4.9	
管及び管用継手	MT	1,039	230.9	104,701	170.3	0.8	-1.5	4,243	127.7	463,810	125.2	0.5	-1.2	
非鉄金属	MT	166	202.4	41,506	113.3	0.3	-0.2	1,235	121.6	330,383	105.9	0.4	-0.2	
アルミニウム及び同合金	MT	161	198.8	41,036	119.5	0.3	-0.2	1,225	121.8	323,817	107.5	0.4	-0.3	
金属製品				183,211	86.3	1.4	1.0			1,230,881	86.9	1.4	2.5	
鉄鋼製構造物及び同建設材	MT	344	358.3	78,213	228.2	0.6	-1.5	913	96.4	261,724	89.3	0.3	0.4	
<b>機械類及び輸送用機器</b>				<b>622,925</b>	<b>44.3</b>	<b>4.8</b>	<b>27.0</b>			<b>11,456,352</b>	<b>72.3</b>	<b>13.0</b>	<b>58.2</b>	
一般機械				196,429	29.0	1.5	16.6			3,884,663	89.5	4.4	6.0	
加熱用・冷却用機器				85,902	75.7	0.7	0.9			1,251,623	137.2	1.4	-4.5	
(エアコン)				70,405	68.8	0.5	1.1			1,073,432	136.0	1.2	-3.8	
電気機器				306,044	49.5	2.4	10.8			2,677,300	75.5	3.0	11.5	
家庭用電気機器				110,143	117.0	0.8	-0.6			685,890	106.8	0.8	-0.6	
(電気冷蔵庫)				47,684	83.4	0.4	0.3			273,236	103.4	0.3	-0.1	
半導体等電子部品	KG	97,414	93.2	44,982	28.0	0.3	4.0	548,851	112.9	315,406	44.1	0.4	5.3	
輸送用機器				120,452	109.7	0.9	-0.4			4,894,389	61.6	5.6	40.6	
<b>雑製品</b>				<b>1,642,323</b>	<b>106.3</b>	<b>12.6</b>	<b>-3.4</b>			<b>10,971,275</b>	<b>107.7</b>	<b>12.5</b>	<b>-10.4</b>	
照明器具	KG	19,717	182.0	100,609	256.9	0.8	-2.1	118,988	156.2	561,390	250.4	0.6	-4.5	
家具	KG	474,685	132.6	255,709	120.1	2.0	-1.5	3,336,110	108.0	2,423,665	144.0	2.8	-9.8	
バッグ類	KG	18,080	61.6	336,816	96.3	2.6	0.4	110,312	82.2	1,878,479	94.3	2.1	1.5	
衣類及び同附属品				167,076	127.2	1.3	-1.2			1,020,201	94.8	1.2	0.7	
はき物	KG	28,778	147.5	54,822	118.3	0.4	-0.3	221,172	126.7	364,897	109.7	0.4	-0.4	
精密機器類				172,880	86.4	1.3	0.9			1,039,243	82.9	1.2	2.8	
時計及び部分品				149,048	92.8	1.1	0.4			829,825	84.2	0.9	2.1	
その他の雑製品				554,411	98.0	4.3	0.4			3,683,400	101.6	4.2	-0.8	
プラスチック製品	KG	470,120	109.0	163,353	101.4	1.3	-0.1	2,762,820	103.3	932,541	95.5	1.1	0.6	
運動用具				41,804	109.0	0.3	-0.1			309,604	82.6	0.4	0.9	
<b>再輸入品</b>				<b>53,837</b>	<b>30.2</b>	<b>0.4</b>	<b>4.3</b>			<b>431,416</b>	<b>79.2</b>	<b>0.5</b>	<b>1.5</b>	

輸入地域（国）別品別表

[ 令和元年7月分 ]

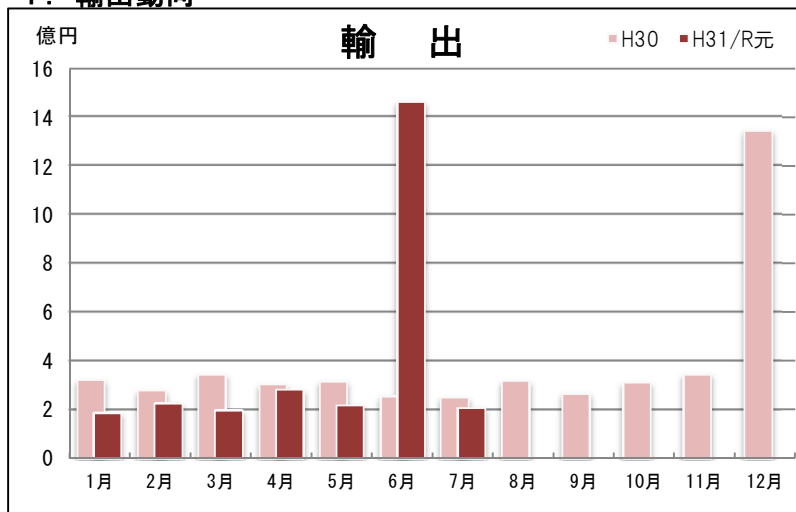
(単位：百万円、%)

品名	地域(国)名		ア ジ ア		中 華 人 民 共 和 国		イ ン ド ネ シ ア		台 湾		大 韓 民 国		オーストラリア		アメリカ合衆国		西 欧	
	金額	前年比	金額	前年比	金額	前年比	金額	前年比	金額	前年比	金額	前年比	金額	前年比	金額	前年比	金額	前年比
<b>総 額</b>	<b>12,990</b>	<b>81.7</b>	<b>4,356</b>	<b>110.8</b>	<b>1,607</b>	<b>98.0</b>	<b>1,078</b>	<b>529.4</b>	<b>361</b>	<b>83.2</b>	<b>348</b>	<b>121.5</b>	<b>6,048</b>	<b>98.9</b>	<b>779</b>	<b>80.0</b>	<b>1,369</b>	<b>103.1</b>
<b>食料品及び動物</b>	<b>1,913</b>	<b>88.0</b>	<b>702</b>	<b>70.3</b>	<b>206</b>	<b>135.4</b>	<b>54</b>	<b>53.3</b>	<b>34</b>	<b>108.5</b>	<b>13</b>	<b>52.7</b>	<b>86</b>	<b>115.6</b>	<b>362</b>	<b>92.4</b>	<b>490</b>	<b>119.7</b>
肉類及び同調製品	894	111.7	106	72.1	44	349.7							37	156.4	162	110.7	417	116.6
牛肉	142	133.1											37	全 増	20	69.9		
(豚肉)	290	135.7															290	135.7
鶏肉	86	109.3	6	22.5											7	176.1		
魚介類及び同調製品	256	91.0	208	87.1	26	220.6	54	53.3	-	全 減					8	全 増	29	102.1
魚介類	152	115.5	104	116.6	21	290.6	-		-	全 減					8	全 増	29	102.1
魚介類の調製品	104	69.5	104	69.5	5	113.7	54	57.0										
穀物及び同調製品	109	20.8	33	10.5	1	45.5					11	91.9	-	全 減	2	2.4	20	123.7
果実及び野菜	418	120.2	315	127.9	114	112.4			33	134.4					83	107.8	11	235.6
果実	194	112.5	179	121.0	35	112.6			12	95.0					14	133.6		
(バナナ(生鮮))	106	128.8	106	128.8														
野菜	224	127.9	135	138.3	80	112.3			21	175.2					69	103.6	11	235.6
コーヒー・茶・ココア・香料類	30	66.5	19	72.9	16	99.3			1	全 増	2	19.7			8	80.2	-	全 減
飼料	128	121.9	12	68.5	4	71.1							49	144.1	55	115.5		
その他の調製食料品	46	89.6	9	163.9					-	全 減	-	全 減			30	79.5	7	931.9
<b>飲料及びたばこ</b>	<b>62</b>	<b>85.9</b>	<b>42</b>	<b>141.2</b>	<b>10</b>	<b>667.7</b>			<b>3</b>	<b>99.9</b>	<b>26</b>	<b>164.1</b>			<b>9</b>	<b>71.1</b>	<b>6</b>	<b>32.1</b>
飲料	52	74.4	32	115.1					3	99.9	26	164.1			9	71.1	6	32.1
<b>原材料</b>	<b>185</b>	<b>62.7</b>	<b>107</b>	<b>98.1</b>	<b>31</b>	<b>390.2</b>	<b>20</b>	<b>53.0</b>	<b>30</b>	<b>91.4</b>	<b>8</b>	<b>109.2</b>	<b>5</b>	<b>3.6</b>	<b>29</b>	<b>69.2</b>	<b>4</b>	<b>全 増</b>
採油用の種・ナット及び核	64	136.2	14	全 増	14	全 増									24	64.6		
大豆	50	123.1													24	76.7		
木材及びコルク	77	93.3	63	83.2	15	263.0	20	53.0	17	98.5					-	全 減		
(製材)	66	89.3	52	77.1	12	502.6	18	48.0	17	98.5								
<b>鉱物性燃料</b>	<b>6,824</b>	<b>78.4</b>	<b>878</b>	<b>50.2倍</b>	<b>12</b>	<b>21.4倍</b>	<b>840</b>	<b>全 増</b>	<b>8</b>	<b>265.1</b>	<b>9</b>	<b>126.0</b>	<b>5,935</b>	<b>100.5</b>	<b>-</b>	<b>全 減</b>		
石炭	1,880	151.1	840	全 増			840	全 増					1,039	91.9				
原油及び粗油	-	全 減																
石油製品	34	195.5	34	223.6	12	全 増			8	265.1	6	106.4			-	全 減		
天然ガス及び製造ガス	4,899	102.6	3	192.1							3	192.1	4,896	102.6				
(液化天然ガス)	4,896	102.6											4,896	102.6				
<b>化学製品</b>	<b>393</b>	<b>79.3</b>	<b>160</b>	<b>74.0</b>	<b>47</b>	<b>88.3</b>	<b>2</b>	<b>全 増</b>	<b>50</b>	<b>58.7</b>	<b>13</b>	<b>56.4</b>	<b>3</b>	<b>76.9</b>	<b>41</b>	<b>63.8</b>	<b>159</b>	<b>93.4</b>
精油・香料及び化粧品類	236	96.3	34	78.8	10	125.6			5	39.5	11	73.2	1	117.3	29	90.1	156	94.7
プラスチック	108	75.7	92	83.2	13	86.0			41	83.3	1	17.9			8	233.2	3	68.9
ポリエチレン	49	93.8	45	93.4	8	159.9					-	全 減			1	全 増	3	68.9
<b>原料別製品</b>	<b>1,276</b>	<b>127.1</b>	<b>1,170</b>	<b>140.8</b>	<b>501</b>	<b>117.7</b>	<b>153</b>	<b>272.1</b>	<b>87</b>	<b>341.4</b>	<b>240</b>	<b>292.8</b>	<b>14</b>	<b>全 増</b>	<b>33</b>	<b>29.2</b>	<b>32</b>	<b>84.8</b>
木製品及びコルク製品(除家具)	272	109.9	264	111.1	36	81.6	95	221.0			1	全 増			0	8.8	3	49.6
(合板)	200	116.6	200	116.6	5	72.1	77	323.9										
紙類及び同製品	200	156.3	177	146.8	91	123.0	55	428.9	4	58.0	15	78.5			2	347.2	15	386.2
織物用糸及び繊維製品	91	90.1	89	97.5	77	117.7	0	全 増	2	168.2	-	全 減			2	59.4	-	全 減
非金属鉱物製品	217	123.2	209	131.7	150	122.3	-	全 減	33	12.6倍	5	262.4	1	全 増	2	13.5	2	51.3
ガラス及び同製品	51	139.1	47	134.4	14	126.6			17	635.8	2	164.6			0	27.9		
鉄鋼	257	316.6	250	387.0	26	281.1			31	21.1倍	190	557.7			7	44.6		
鉄鋼のフラットロール製品	149	全 増	149	全 増							149	全 増						
管及び管用継手	105	170.3	97	217.0	26	281.1			29	19.9倍	42	122.2			7	44.6		
非鉄金属	42	113.3	15	全 増	15	全 増					0	全 増			0	1.2		
アルミニウム及び同合金	41	119.5	15	全 増	15	全 増							13	全 増	0	1.3		
金属製品	183	86.3	155	109.5	99	104.0			16	120.1	28	123.6			16	30.5	12	68.9
鉄鋼製構造物及び同建設材	78	228.2	63	247.2	33	189.1			2	451.8	17	396.3			5	59.3	10	全 増
<b>機械類及び輸送用機器</b>	<b>623</b>	<b>44.3</b>	<b>405</b>	<b>55.8</b>	<b>267</b>	<b>59.5</b>	<b>1</b>	<b>158.0</b>	<b>64</b>	<b>38.6</b>	<b>22</b>	<b>32.8</b>	<b>5</b>	<b>157.4</b>	<b>164</b>	<b>65.4</b>	<b>27</b>	<b>40.5</b>
一般機械	196	29.0	139	62.5	93	60.3	0	62.1	26	95.5	9	36.1	5	全 増	27	60.7	8	14.9
加熱用・冷却用機器	86	75.7	70	73.4	60	67.2			3	134.1	6	444.5			16	89.7	-	全 減
(エアコン)	70	68.8	55	62.9	55	62.9									15	105.7	-	全 減
電気機器	306	49.5	182	41.9	94	35.1			37	35.6	12	28.1			100	55.9	19	907.2
家庭用電気機器	110	117.0	110	119.5	69	92.6			3	50.8	0	全 増			-	全 減	-	全 減
(電気冷蔵庫)	48	83.4	48	83.4	35	72.8												
半導体等電子部品	45	28.0	45	28.0	17	11.1			27	583.5	1	18.3						
輸送用機器	120	109.7	84	122.7	81	286.7	0	全 増	1	2.0	1	143.7	-	全 減	36	138.3	-	全 減
<b>雑製品</b>	<b>1,642</b>	<b>106.3</b>	<b>836</b>	<b>101.1</b>	<b>531</b>	<b>96.9</b>	<b>8</b>	<b>96.5</b>	<b>85</b>	<b>102.0</b>	<b>17</b>	<b>37.0</b>	<b>1</b>	<b>全 増</b>	<b>140</b>	<b>144.1</b>	<b>636</b>	<b>104.5</b>
照明器具	101	256.9	8	122.4	6	102.9	0	全 増			1	171.4			91	279.3	2	全 増
家具	256	120.1	253	124.3	178	113.0	7	87.9	3	77.5	6	11.2倍			2	59.3	1	9.5
バッグ類	337	96.3	44	56.1	24	51.6					1	363.7			1	全 増	284	106.7
衣類及び同附属品	167	127.2	108	95.7	96	111.0					1	3.8			6	601.5	32	240.5
はき物	55	118.3	27	140.1	19	121.4	1	全 増	5	276.3					5	全 増	23	91.4
精密機器類	173	86.4	14	54.8	8	65.4			5	62.3	1	17.5			2	56.9	157	91.7
時計及び部分品	149	92.8	4	46.0	4	88.0					-	全 減			-	全 減	145	96.7
その他の雑製品	554	98.0	381	100.4	200	89.3			72	106.1	7	25.1	1	全 増	34	58.8	138	108.8
プラスチック製品	163	101.4	150	103.0	57	90.3			68	111.5	1	36.2			11	96.8	2	65.7
運動用具	42	109.0	42	121.1	5	81.3			2	210.5	-	全 減			-	全 減	-	全 減
<b>再輸入品</b>	<b>54</b>	<b>30.2</b>	<b>53</b>	<b>29.7</b>					<b>-</b>	<b>全 減</b>	<b>-</b>	<b>全 減</b>			<b>-</b>	<b>全 減</b>	<b>1</b>	<b>454.4</b>

# 那覇空港税関支署貿易概況

[ 令和元年7月分 ]

## 1. 輸出動向



## 【貿易額の推移】

(単位：千円、%)

	平成30年			平成31年/令和元年		
	金額	前年比	管内比	金額	前年比	管内比
1月	321,335	191.1	24.7	187,003	58.2	19.1
2月	279,618	67.0	23.2	226,690	81.1	3.0
3月	345,229	96.8	25.5	197,874	57.3	16.1
4月	303,442	116.2	16.1	281,633	92.8	11.8
5月	315,588	85.4	21.6	217,950	69.1	19.9
6月	255,489	62.3	15.2	1,461,952	572.2	51.9
7月	249,099	55.2	22.6	208,748	83.8	21.2
8月	317,494	63.4	21.4			
9月	265,240	49.1	20.2			
10月	311,993	33.9	16.7			
11月	345,884	51.4	25.9			
12月	1,341,612	391.2	10.7			
計	4,652,023	85.9	16.3	2,781,850	134.4	16.3

## 【上位品別表】

(単位：千円、%)

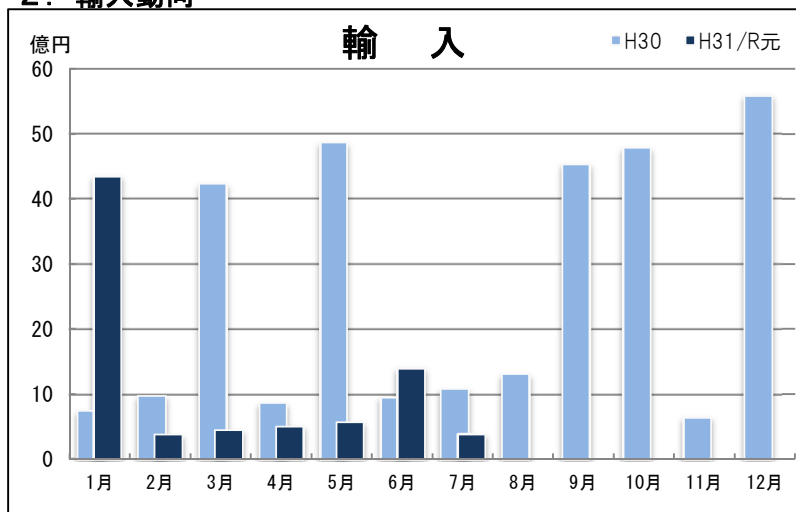
品名	金額	前年比	構成比
総額	208,748	83.8	100.0
1 肉類及び同調製品	53,931	173.7	25.8
2 果実及び野菜	39,852	108.4	19.1
3 電気機器	24,818	32.4倍	11.9
4 再輸出品	24,599	50.1	11.8
5 飲料	13,952	966.2	6.7

## 【上位国別表】

(単位：千円、%)

国名	金額	前年比	構成比
総額	208,748	83.8	100.0
1 香港	76,077	187.2	36.4
2 シンガポール	41,280	79.9	19.8
3 中華人民共和国	25,904	47.7	12.4
4 大韓民国	20,468	46.5	9.8
5 アメリカ合衆国	14,585	50.0	7.0

## 2. 輸入動向



## 【貿易額の推移】

(単位：千円、%)

	平成30年			平成31年/令和元年		
	金額	前年比	管内比	金額	前年比	管内比
1月	748,722	9.7	3.1	4,350,344	581.0	18.2
2月	980,527	175.4	10.0	383,812	39.1	5.2
3月	4,230,315	109.4	34.4	449,333	10.6	4.8
4月	866,381	95.4	11.3	515,134	59.5	3.3
5月	4,856,417	104.6	30.9	572,430	11.8	5.8
6月	959,624	117.6	9.7	1,403,228	146.2	16.4
7月	1,081,203	31.1	6.8	397,995	36.8	3.1
8月	1,315,614	158.9	9.5			
9月	4,531,704	62.4	38.7			
10月	4,786,191	422.1	21.3			
11月	656,158	80.4	5.1			
12月	5,580,156	50.7	29.2			
計	30,593,012	71.1	17.4	8,072,276	58.8	9.2

## 【上位品別表】

(単位：千円、%)

品名	金額	前年比	構成比
総額	397,995	36.8	100.0
1 その他の雑製品	112,961	86.3	28.4
2 電気機器	78,658	43.8	19.8
3 衣類及び同附属品	41,624	61.1	10.5
4 魚介類及び同調製品	30,127	99.9	7.6
5 一般機械	23,908	5.1	6.0

## 【上位国別表】

(単位：千円、%)

国名	金額	前年比	構成比
総額	397,995	36.8	100.0
1 中華人民共和国	147,020	62.7	36.9
2 アメリカ合衆国	89,827	107.3	22.6
3 台湾	32,782	23.8	8.2
4 ノルウェー	28,562	119.8	7.2
5 ドイツ	18,429	35.3	4.6

※令和元年6月は輸出は確報値、輸入は速報値。令和元年7月は輸出、輸入とも速報値。