

管内貿易統計（速報） 令和元年6月分

[沖縄地区税関]

(単位：百万円、%)

	R元年6月分	H30年6月分	前年同月比	全国比	当年1～6月累計	前年1～6月累計	前年同期比	全国比
輸出	2,819	1,679	167.9	0.04	16,072	8,894	180.7	0.04
輸入	8,539	9,877	86.5	0.14	74,867	79,509	94.2	0.19
差引	-5,720	-8,198			-58,795	-70,615		

(参考) [全国]

(単位：百万円、%)

	R元年6月分	H30年6月分	前年同月比		当年1～6月累計	前年1～6月累計	前年同期比	
輸出	6,584,505	7,053,835	93.3		38,240,423	40,133,841	95.3	
輸入	5,995,044	6,326,051	94.8		39,129,213	39,555,928	98.9	
差引	589,461	727,784			-888,790	577,913		

- ◎本資料の数値は速報値です。確報値・確定値と異なる場合がありますのでご注意ください。
- ◎数量又は金額欄中の「-」は実績皆無のもの、「0」は表示単位に満たないものを表しています。
- ◎数量単位の「KG」はキログラム、「KL」はキロリットル、「MT」はトン、「NO」は個・本・枚・頭・羽・匹・台・両・機・隻・着、「TH」は千個・千本・千枚を表しています。
- ◎前年比が1000.0%以上のときは倍率表示、1000.0倍以上のときは「殆全増」と表示しています。
- ◎本資料における貿易額は、管内各官署が管轄する区域に蔵置された貨物の通関額です。
- ◎品名の「再輸出品」とは、本邦から輸出する外国産貨物をいい、「再輸入品」とは、本邦に輸入する内国産貨物をいいます。
- ◎財務省税関ホームページの「貿易統計」から、全国及び税関別の詳細な輸出入通関実績等を検索・閲覧できますので、ご利用下さい。
(財務省 税関ホームページ <http://www.customs.go.jp/>)



本資料を引用する場合は、沖縄地区税関の資料による旨を注記して下さい。

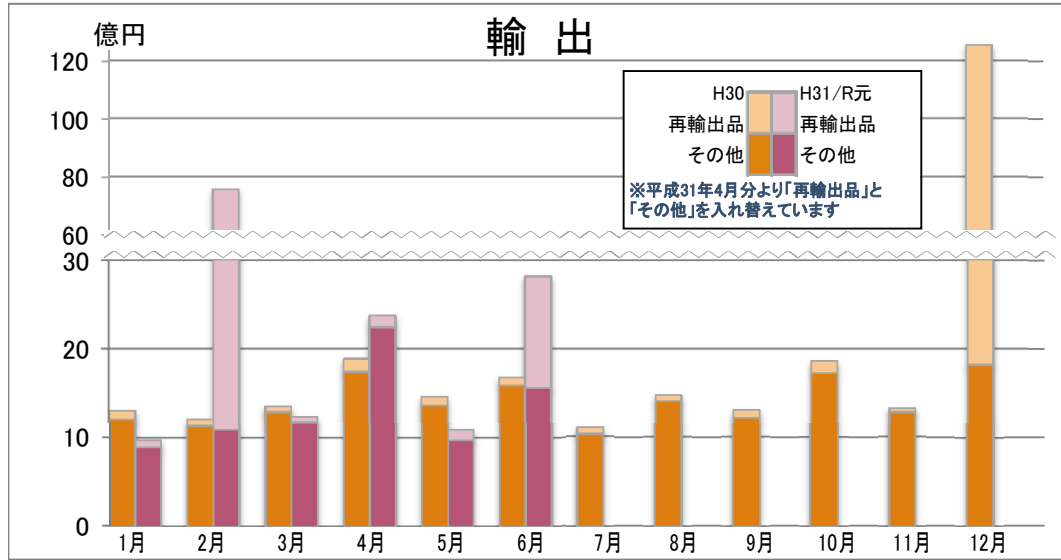
連絡問合せ先 沖縄地区税関 調査統計課 (電話 098-862-9650)

那覇市港町2-11-1 那覇港湾合同庁舎3階

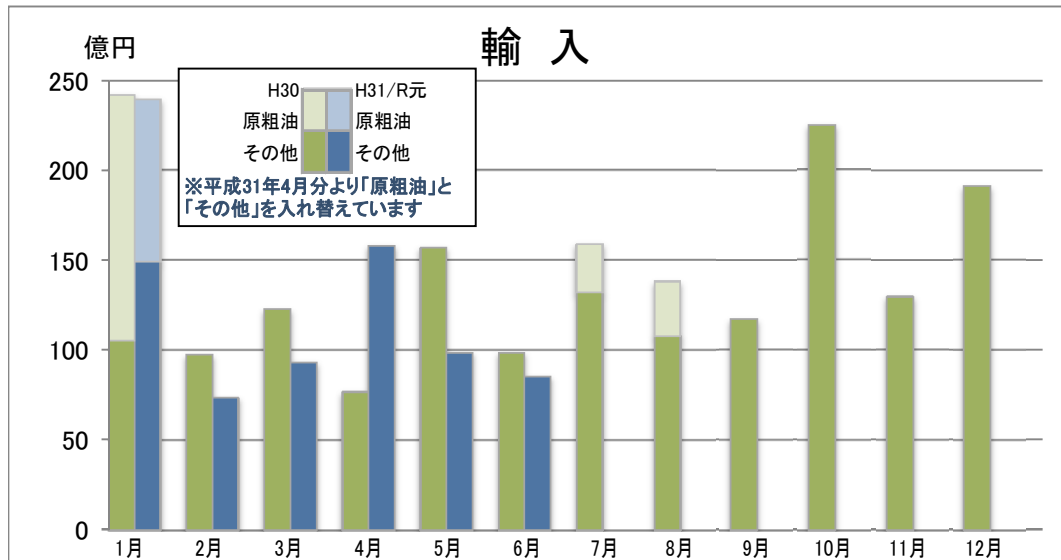
沖縄地区税関ホームページ <http://www.customs.go.jp/okinawa/>

貿易額の推移

(単位：百万円、%)



輸出	平成30年			平成31年／令和元年		
	金額	前年比	うち再輸出品	金額	前年比	うち再輸出品
1月	1,303	100.8	99	982	75.3	85
2月	1,207	88.4	67	7,567	627.0	6,474
3月	1,354	21.9	64	1,233	91.1	59
4月	1,890	144.8	148	2,377	125.7	126
5月	1,461	97.0	97	1,095	75.0	115
6月	1,679	90.5	92	2,819	167.9	1,262
7月	1,103	72.5	73			
8月	1,481	65.4	69			
9月	1,316	17.6	93			
10月	1,864	54.9	136			
11月	1,336	60.8	49			
12月	12,549	638.5	10,727			
計	28,543	88.2	11,713	16,072	180.7	8,122



輸入	平成30年			平成31年／令和元年		
	金額	前年比	うち原油	金額	前年比	うち原油
1月	24,171	162.3	13,625	23,937	99.0	9,024
2月	9,764	123.4	-	7,364	75.4	-
3月	12,295	69.9	-	9,342	76.0	-
4月	7,690	32.4	-	15,814	205.6	-
5月	15,712	113.2	-	9,871	62.8	-
6月	9,877	65.1	-	8,539	86.5	-
7月	15,892	137.2	2,666			
8月	13,818	108.6	3,006			
9月	11,704	82.2	-			
10月	22,477	88.2	-			
11月	12,957	118.2	-			
12月	19,095	72.0	-			
計	175,452	90.1	19,298	74,867	94.2	9,024

※令和元年5月は輸出は確報値、輸入は速報値。令和元年6月は輸出、輸入とも速報値。

輸出入地域（国）別表

[令和元年6月分]

(単位：千円、%)

区分 地域（国）名	輸 出				輸 入											
	当 月				1 月 以 降 累 計				当 月				1 月 以 降 累 計			
	金 額	前年比	構成比	寄与率	金 額	前年比	構成比	寄与率	金 額	前年比	構成比	寄与率	金 額	前年比	構成比	寄与率
総額	2,819,028	167.9	100.0	100.0	16,072,339	180.7	100.0	100.0	8,538,994	86.5	100.0	100.0	74,867,491	94.2	100.0	100.0
アジア	2,398,988	158.6	85.1	77.8	14,355,753	190.9	89.3	95.2	4,689,306	83.8	54.9	67.7	33,149,239	104.5	44.3	-30.9
大韓民国	1,274,213	714.3	45.2	96.2	1,704,256	146.9	10.6	7.6	271,113	58.1	3.2	14.6	6,090,622	82.9	8.1	27.0
中華人民共和国	144,144	105.2	5.1	0.6	7,143,504	696.1	44.4	85.2	1,771,081	86.1	20.7	21.4	12,821,910	124.8	17.1	-54.9
台湾	229,599	78.6	8.1	-5.5	1,526,767	120.9	9.5	3.7	282,028	75.8	3.3	6.7	1,659,491	65.8	2.2	18.6
香港	448,355	97.3	15.9	-1.1	1,408,117	71.2	8.8	-7.9	12,556	48.5	0.1	1.0	326,862	93.2	0.4	0.5
ベトナム	64,880	54.7	2.3	-4.7	502,380	92.4	3.1	-0.6	213,402	82.9	2.5	3.3	1,323,778	107.0	1.8	-1.9
タイ	39,303	93.8	1.4	-0.2	252,784	98.0	1.6	-0.1	395,248	163.8	4.6	-11.5	2,246,327	101.9	3.0	-0.9
シンガポール	65,963	101.9	2.3	0.1	264,077	73.6	1.6	-1.3	34,904	162.0	0.4	-1.0	230,550	138.4	0.3	-1.4
マレーシア	52,219	108.5	1.9	0.4	227,079	85.0	1.4	-0.6	115,634	68.1	1.4	4.0	1,424,317	93.8	1.9	2.0
フィリピン	5,251	3.6	0.2	-12.3	92,165	37.7	0.6	-2.1	200,304	165.7	2.3	-5.9	905,124	116.1	1.2	-2.7
インドネシア	9,242	58.4	0.3	-0.6	1,052,633	822.8	6.5	12.9	1,388,381	75.4	16.3	33.9	5,959,358	116.4	8.0	-18.1
ミャンマー					4,316	227.2	0.0	0.0	2,894	49.3	0.0	0.2	27,949	120.6	0.0	-0.1
インド	8,505	712.9	0.3	0.6	37,995	243.5	0.2	0.3	1,761	17.5	0.0	0.6	111,962	78.7	0.1	0.7
スリランカ	41,390	全増	1.5	3.6	64,230	76.2	0.4	-0.3	-	全減	-	0.1	4,928	76.0	0.0	0.0
マカオ	13,460	152.0	0.5	0.4	61,792	70.4	0.4	-0.4								
A S E A N	238,720	54.9	8.5	-17.2	2,404,073	133.2	15.0	8.4	2,350,767	88.3	27.5	23.2	12,130,725	109.7	16.2	-23.1
大洋州	171,740	192.7	6.1	7.2	548,992	89.2	3.4	-0.9	210,625	12.7	2.5	108.3	10,921,672	105.7	14.6	-12.7
オーストラリア	3,458	86.3	0.1	-0.0	54,944	266.6	0.3	0.5	123,089	8.0	1.4	105.5	10,378,260	106.5	13.9	-13.6
ニュージーランド	12,382	110.6	0.4	0.1	25,612	99.4	0.2	-0.0	87,536	71.3	1.0	2.6	540,520	93.9	0.7	0.8
フィジー	116,000	全増	4.1	10.2	116,000	全増	0.7	1.6								
グアム（米）	39,900	54.0	1.4	-3.0	350,636	61.6	2.2	-3.0								
北米	119,924	526.0	4.3	8.5	551,040	245.9	3.4	4.6	1,916,790	153.2	22.4	-49.7	11,582,459	84.6	15.5	45.6
カナダ	34,192	464.2	1.2	2.4	157,671	12.5倍	1.0	2.0	103,581	25.0	1.2	23.3	722,249	58.5	1.0	11.0
アメリカ合衆国	85,732	555.5	3.0	6.2	393,369	186.0	2.4	2.5	1,813,209	216.8	21.2	-73.0	10,860,210	87.1	14.5	34.5
中南米	1,262	全増	0.0	0.1	6,284	255.7	0.0	0.1	112,136	108.8	1.3	-0.7	738,886	116.7	1.0	-2.3
メキシコ					3,742	全増	0.0	0.1	43,214	190.4	0.5	-1.5	223,307	132.8	0.3	-1.2
ブラジル	1,262	全増	0.0	0.1	2,542	103.4	0.0	0.0	57,461	87.9	0.7	0.6	456,163	134.8	0.6	-2.5
西欧	34,635	161.3	1.2	1.2	205,716	85.2	1.3	-0.5	1,315,122	112.6	15.4	-11.0	8,341,965	97.1	11.1	5.4
アイスランド									10,535	全増	0.1	-0.8	10,535	全増	0.0	-0.2
ノルウェー									22,675	92.6	0.3	0.1	120,329	90.1	0.2	0.3
スウェーデン	1,581	29.4	0.1	-0.3	21,549	144.7	0.1	0.1	4,399	207.4	0.1	-0.2	25,724	212.0	0.0	-0.3
デンマーク									105,612	54.4	1.2	6.6	932,938	68.8	1.2	9.1
英国					-	全減	-	-0.1	31,994	226.3	0.4	-1.3	295,223	84.8	0.4	1.1
アイルランド									101,327	266.5	1.2	-4.7	352,896	233.1	0.5	-4.3
オランダ	29,953	303.1	1.1	1.8	103,188	223.6	0.6	0.8	7,385	70.9	0.1	0.2	84,130	26.5	0.1	5.0
ベルギー					9,580	250.0	0.1	0.1	10,701	88.4	0.1	0.1	73,284	86.8	0.1	0.2
ルクセンブルク									8,728	全増	0.1	-0.7	8,728	全増	0.0	-0.2
フランス	465	10.7	0.0	-0.3	14,252	27.2	0.1	-0.5	253,549	173.6	3.0	-8.0	1,341,676	107.5	1.8	-2.0
ドイツ	1,919	全増	0.1	0.2	46,689	58.8	0.3	-0.5	56,657	89.9	0.7	0.5	748,650	75.3	1.0	5.3
スイス	217	100.9	0.0	0.0	217	1.6	0.0	-0.2	115,405	79.3	1.4	2.3	825,040	66.4	1.1	9.0
スペイン	500	全増	0.0	0.0	500	234.7	0.0	0.0	210,147	113.4	2.5	-1.9	1,299,044	153.8	1.7	-9.8
イタリア	-	全減	-	-0.1	9,741	85.2	0.1	-0.0	344,373	109.8	4.0	-2.3	1,994,504	112.3	2.7	-4.7
トルコ									25,679	150.8	0.3	-0.6	135,276	190.0	0.2	-1.4
中東欧・ロシア等	27,826	810.5	1.0	2.1	53,152	15.5倍	0.3	0.7	206,267	235.4	2.4	-8.9	936,914	120.5	1.3	-3.4
ロシア	1,199	34.9	0.0	-0.2	1,199	34.9	0.0	-0.0	178,433	225.4	2.1	-7.4	803,977	118.7	1.1	-2.7
ルーマニア									16,352	707.0	0.2	-1.0	51,078	214.6	0.1	-0.6
ラトビア	26,627	全増	0.9	2.3	50,608	全増	0.3	0.7	610	42.5	0.0	0.1	10,356	185.3	0.0	-0.1
モルドバ									3,289	15.8倍	0.0	-0.2	5,159	24.8倍	0.0	-0.1
EU	61,045	287.1	2.2	3.5	257,452	113.2	1.6	0.4	1,162,518	117.7	13.6	-13.1	7,362,256	101.7	9.8	-2.6
中東	61,658	225.4	2.2	3.0	341,802	127.1	2.1	1.0	86,156	910.4	1.0	-5.7	9,177,908	66.7	12.3	98.5
サウジアラビア									7,367	88.1	0.1	0.1	9,063,387	66.3	12.1	99.3
カタール									73,812	全増	0.9	-5.5	783,666	783.6	0.1	-1.6
レバノン									4,977	全増	0.1	-0.4	4,977	全増	0.0	-0.1
アラブ首長国連邦	61,658	225.4	2.2	3.0	341,802	145.3	2.1	1.5					15,320	23.9	0.0	1.0
アフリカ	2,995	129.3	0.1	0.1	9,600	58.2	0.1	-0.1	2,592	314.9	0.0	-0.1	17,287	262.1	0.0	-0.2

輸出品別表

[令和元年6月分]

(単位：千円、%)

品名	区分	数量 単位	当 月					1 月 以 降 累 計											
			数 量	前年比	金 額	前年比	構成比	寄与率	数 量	前年比	金 額	前年比	構成比	寄与率					
総 額					2,819,028		167.9		100.0		100.0		16,072,339		180.7		100.0		100.0
食料品及び動物					231,380		94.3		8.2		-1.2		1,407,419		82.0		8.8		-4.3
肉類及び同調製品	MT	18	180.0	62,544	294.5	2.2	3.6	119	140.0	391,070	166.7	2.4	2.2						
酪農品及び鳥卵	MT	20	-	4,475	633.9	0.2	0.3	88	17.6倍	20,090	687.8	0.1	0.2						
魚介類及び同調製品	MT	70	55.6	53,596	54.8	1.9	-3.9	606	62.8	441,227	57.8	2.7	-4.5						
魚介類	MT	69	55.2	50,779	53.3	1.8	-3.9	601	62.5	423,689	56.4	2.6	-4.6						
（鮮魚、冷蔵魚及び冷凍魚）	MT	68	55.3	45,024	52.4	1.6	-3.6	563	62.7	361,488	58.2	2.2	-3.6						
（まぐろ）	MT	64	56.1	39,731	53.5	1.4	-3.0	553	63.3	347,947	60.1	2.2	-3.2						
（甲殻類及び軟体動物）	MT	1	33.3	5,755	61.9	0.2	-0.3	40	63.5	62,201	47.9	0.4	-0.9						
穀物及び同調製品	MT	87	78.4	24,124	86.5	0.9	-0.3	466	93.4	130,619	90.5	0.8	-0.2						
米	MT	78	76.5	18,756	78.8	0.7	-0.4	428	93.9	104,736	97.9	0.7	-0.0						
果実及び野菜	KG	41,953	61.2	39,704	93.0	1.4	-0.3	260,681	93.7	211,380	98.7	1.3	-0.0						
果実	KG	8,041	56.5	10,240	60.1	0.4	-0.6	76,950	104.0	92,366	84.1	0.6	-0.2						
野菜	KG	33,912	62.4	29,464	114.8	1.0	0.3	183,731	90.0	119,014	114.1	0.7	0.2						
糖類及び同調製品・はちみつ	MT	14	14.0倍	12,532	922.1	0.4	1.0	88	366.7	48,954	261.1	0.3	0.4						
コーヒー・茶・ココア・香辛料類	MT	0	全 増	4,770	全 増	0.2	0.4	0	-	19,660	108.1	0.1	0.0						
その他の調製食料品				29,349	54.7	1.0	-2.1			143,907	45.1	0.9	-2.4						
飲料及びたばこ				123,724	142.9	4.4	3.3			506,033	122.9	3.1	1.3						
飲料	KL	419	81.4	123,724	142.9	4.4	3.3	2,153	98.3	506,033	122.9	3.1	1.3						
原材料				232,411	60.9	8.2	-13.1			1,945,925	79.6	12.1	-7.0						
パルプ及び古紙	MT	14,820	133.9	167,620	88.8	5.9	-1.9	63,903	102.8	1,017,485	97.0	6.3	-0.4						
織物用繊維及びくず	MT	172	167.0	6,021	157.0	0.2	0.2	716	98.4	26,189	95.5	0.2	-0.0						
粗鉱物	MT	18	5.6	4,117	129.4	0.1	0.1	106	15.7	29,583	129.7	0.2	0.1						
金属鉱及びくず	MT	445	9.6	53,920	29.0	1.9	-11.6	17,680	70.3	855,264	64.5	5.3	-6.6						
（鉄鋼くず）	MT	43	1.0	4,943	3.3	0.2	-12.8	15,601	70.5	543,565	60.2	3.4	-5.0						
動植物性油脂	MT	162	128.6	10,198	126.1	0.4	0.2	552	68.3	33,312	60.9	0.2	-0.3						
加工油脂及びろう	MT	162	128.6	10,198	129.9	0.4	0.2	552	68.3	33,312	61.1	0.2	-0.3						
化学製品				159,149	167.2	5.6	5.6			551,188	101.5	3.4	0.1						
精油・香料及び化粧品類	MT	57	150.0	96,385	134.9	3.4	2.2	218	90.8	354,550	82.1	2.2	-1.1						
化粧品	MT	49	196.0	86,568	144.1	3.1	2.3	181	111.7	308,093	89.1	1.9	-0.5						
プラスチック	MT	765	140.6	33,827	190.9	1.2	1.4	2,835	87.7	119,744	123.4	0.7	0.3						
その他の化学製品	MT	6	600.0	28,733	520.2	1.0	2.0	18	360.0	70,139	570.4	0.4	0.8						
原料別製品				5,208	62.5	0.2	-0.3			35,432	43.2	0.2	-0.6						
金属製品				1,505	47.9	0.1	-0.1			7,475	32.7	0.0	-0.2						
機械類及び輸送用機器				776,558	112.2	27.5	7.4			3,236,002	119.9	20.1	7.5						
一般機械				500,922	105.5	17.8	2.3			1,669,018	84.2	10.4	-4.4						
原動機	KG	285,056	136.5	47,950	135.3	1.7	1.1	1,383,823	107.5	277,238	112.5	1.7	0.4						
（内燃機関）	KG	285,056	138.3	47,950	136.1	1.7	1.1	1,383,483	108.6	244,257	101.8	1.5	0.1						
《車両用》	KG	285,056	142.3	47,950	139.6	1.7	1.2	1,371,021	108.5	234,921	98.8	1.5	-0.0						
事務用機器				4,282	38.2	0.2	-0.6			37,815	52.5	0.2	-0.5						
建設用・鉱山用機械				349,029	82.4	12.4	-6.5			805,855	57.0	5.0	-8.5						
（エキスカベーター）	NO	71	74.7	334,099	84.0	11.9	-5.6	242	71.0	778,112	58.5	4.8	-7.7						
ポンプ及び遠心分離機				66,130	199.8倍	2.3	5.8			385,436	11.1倍	2.4	4.9						
荷役機械				12,845	858.6	0.5	1.0			45,922	36.3	0.3	-1.1						
（クレーン）	NO	1	全 増	1,271	全 増	0.0	0.1	2	25.0	3,565	5.1	0.0	-0.9						
（リフト・エレベーター類）	NO	17	425.0	9,474	17.3倍	0.3	0.8	45	118.4	36,987	179.8	0.2	0.2						
ベアリング及び同部分品	MT	1	全 増	9,328	全 増	0.3	0.8	6	-	85,568	174.3倍	0.5	1.2						
電気機器				73,934	272.2	2.6	4.1			110,500	92.5	0.7	-0.1						
重電機器				9,825	212.5	0.3	0.5			28,241	108.7	0.2	0.0						
（発電機）	NO	24	40.0	8,706	188.3	0.3	0.4	93	83.8	25,598	120.5	0.2	0.1						
電気計測機器				61,761	532.0	2.2	4.4			62,919	134.0	0.4	0.2						
輸送用機器				201,702	106.1	7.2	1.0			1,456,484	244.0	9.1	12.0						
自動車	NO	71	887.5	45,533	184.0	1.6	1.8	126	75.4	87,692	50.1	0.5	-1.2						
（乗用車）	NO	63	全 増	41,390	全 増	1.5	3.6	87	68.0	69,991	64.5	0.4	-0.5						
《中古乗用車》	NO	63	全 増	41,390	全 増	1.5	3.6	87	68.0	69,991	64.5	0.4	-0.5						
（バス・トラック）	NO	8	100.0	4,143	16.7	0.1	-1.8	39	111.4	17,701	27.1	0.1	-0.7						
《貨物自動車》	NO	8	133.3	4,143	171.2	0.1	0.2	38	118.8	15,801	113.8	0.1	0.0						
自動車の部分品	KG	270,317	200.7	39,669	205.8	1.4	1.8	1,186,193	112.1	172,159	117.8	1.1	0.4						
船舶類	NO	1	50.0	116,000	81.2	4.1	-2.3	8	57.1	1,195,533	452.0	7.4	13.0						
（船舶）	NO	1	全 増	116,000	全 増	4.1	10.2	1	全 増	116,000	全 増	0.7	1.6						
雑製品				18,007	25.9	0.6	-4.5			235,412	62.6	1.5	-2.0						
精密機器類				12,907	20.4	0.5	-4.4			98,549	31.4	0.6	-3.0						
科学光学機器				12,907	20.4	0.5	-4.4			98,549	31.4	0.6	-3.0						
（計測機器類）				12,622	20.7	0.4	-4.3			97,801	31.6	0.6	-2.9						
その他の雑製品				4,581	77.1	0.2	-0.1			135,186	244.7	0.8	1.1						
再輸出品				1,262,393	13.7倍	44.8	102.7			8,121,616	14.3倍	50.5	105.2						

輸出地域（国）別品別表

[令和元年6月分]

(単位：百万円、%)

品名	地域(国)名		アジア		大韓民国		香港		台湾		中華人民共和国		シンガポール		フィジー		アメリカ合衆国		
	金額	前年比	金額	前年比	金額	前年比	金額	前年比	金額	前年比	金額	前年比	金額	前年比	金額	前年比	金額	前年比	
総額	2,819	167.9	2,399	158.6	1,274	714.3	448	97.3	230	78.6	144	105.2	66	101.9	116	全増	86	555.5	
食料品及び動物	231	94.3	182	106.9	13	16.2倍	66	108.6	22	178.8	15	16.4倍	38	84.7			7	566.9	
肉類及び同調製品	63	294.5	63	294.5			33	266.3					11	156.6					
酪農品及び鳥卵	4	633.9	4	633.9			0	全増	4	全増			-	全減					
魚介類及び同調製品	54	54.8	14	57.4			6	33.2	-	全減			4	105.8					
魚介類	51	53.3	11	51.0			6	29.4	-	全減			2	68.2					
（鮮魚、冷蔵魚及び冷凍魚）	45	52.4	5	42.6			-	全減					1	74.2					
（まぐろ）	40	53.5	1	41.2			-	全減					1	46.0					
（甲殻類及び軟体動物）	6	61.9	6	61.9			6	64.7	-	全減			0	46.2					
穀物及び同調製品	24	86.5	24	86.5			17	79.3	1	101.8			3	130.5					
米	19	78.8	19	78.8			16	75.6											
果実及び野菜	40	93.0	40	93.0	1	全増	3	118.0	4	51.6	13	全増	18	57.6					
果実	10	60.1	10	60.1			2	398.0	4	90.3	2	全増	3	23.6					
野菜	29	114.8	29	114.8	1	全増	2	73.5	-	全減	11	全増	15	78.2					
糖類及び同調製品・はちみつ	13	922.1	13	922.1	9	11.0倍	0	109.4	1	全増	-	全減							
コーヒー・茶・ココア・香辛料類	5	全増	1	全増			0	全増	1	全増								2	全増
その他の調製食料品	29	54.7	24	44.9	3	全増	5	108.7	10	363.9	2	317.3	2	全増			5	415.8	
飲料及びたばこ	124	142.9	49	73.1	16	235.9	1	11.8	22	56.4	7	79.1	1	32.5			58	465.5	
飲料	124	142.9	49	73.1	16	235.9	1	11.8	22	56.4	7	79.1	1	32.5			58	465.5	
原材料	232	60.9	232	60.9	55	69.5	2	全増	60	44.1	47	42.7	0	全増					
パルプ及び古紙	168	88.8	168	88.8	11	333.0			53	174.5	46	42.0							
織物用繊維及びくず	6	157.0	6	157.0	2	167.6													
粗鉱物	4	129.4	4	145.4	1	全増	2	全増	0	19.7	1	197.1							
金属鉱及びくず	54	29.0	54	29.0	41	55.6			7	6.4									
（鉄鋼くず）	5	3.3	5	3.3	-	全減			2	2.3									
動植物性油脂	10	126.1	3	134.9			-	全減											
加工油脂及びろう	10	129.9	3	152.0			-	全減											
化学製品	159	167.2	111	137.9	8	148.5	25	86.7	60	172.3	2	全増							
精油・香料及び化粧品類	96	134.9	76	132.3	1	105.5	25	86.7	45	163.6									
化粧品	87	144.1	68	141.1	1	219.6	23	87.1	40	190.8									
プラスチック	34	190.9	32	182.5	7	322.8			13	289.0	2	全増							
その他の化学製品	29	520.2	2	42.8	-	全減			2	74.9									
原料別製品	5	62.5	5	115.0	1	106.5	1	72.8	3	124.4	1	全増	-	全減			-	全減	
金属製品	2	47.9	2	47.9			-	全減	1	31.5	1	全増							
機械類及び輸送用機器	777	112.2	542	83.4	4	52.2	301	89.5	45	128.6	73	558.2	7	41.8	116	全増	18	全増	
一般機械	501	105.5	415	93.0	4	全増	301	89.5	45	145.7	9	全増	7	41.8			18	全増	
原動機	48	135.3	15	99.4															
（内燃機関）	48	136.1	15	100.7															
《車両用》	48	139.6	15	106.9															
事務用機器	4	38.2	2	101.2					1	463.3			-	全減					
建設用・鉱山用機械	349	82.4	349	82.4			296	88.1	33	109.2			-	全減					
（エキスカベーター）	334	84.0	334	84.0			296	88.1	25	83.3									
ポンプ及び遠心分離機	66	199.8倍	16	48.3倍			5	全増	8	全増			1	全増			18	全増	
荷役機械	13	858.6	12	773.7	4	全増			3	全増									
（クレーン）	1	全増																	
（リフト・エレベーター類）	9	17.3倍	9	17.3倍	3	全増			3	全増									
ベアリング及び同部分品	9	全増	9	全増							9	全増							
電気機器	74	272.2	74	270.9	-	全減			-	全減	63	486.6						0	全増
重電機器	10	212.5	10	212.5					-	全減									
（発電機）	9	188.3	9	188.3					-	全減									
電気計測機器	62	532.0	61	529.1							61	529.1						0	全増
輸送用機器	202	106.1	53	30.2					-	全減					116	全増			
自動車	46	184.0	41	180.6															
（乗用車）	41	全増	41	全増															
《中古乗用車》	41	全増	41	全増															
（バス・トラック）	4	16.7	-	全減															
《貨物自動車》	4	171.2	-	全減															
自動車の部分品	40	205.8	12	151.4					-	全減									
船舶類	116	81.2	-	全減											116	全増			
（船舶）	116	全増													116	全増			
雑製品	18	25.9	16	23.2	7	11.7	-	全減	2	74.1	-	全減	5	全増			0	116.4	
精密機器類	13	20.4	13	20.4	7	11.7			0	13.5			5	全増					
科学光学機器	13	20.4	13	20.4	7	11.7			0	13.5			5	全増					
（計測機器類）	13	20.7	13	20.7	7	11.7							5	全増					
その他の雑製品	5	77.1	2	50.1			-	全減	2	314.7	-	全減						0	全増
再輸出品	1,262	13.7倍	1,259	14.0倍	1,171	68.6倍	53	240.0	16	51.9			14	全増			2	295.6	

輸入品別表

[令和元年6月分]

(単位：千円、%)

品名	区分	数量 単位	当 月					1 月 以 降 累 計								
			数 量	前年比	金 額	前年比	構成比	寄与率	数 量	前年比	金 額	前年比	構成比	寄与率		
総 額				8,538,994		86.5		100.0		100.0		74,867,491		94.2		100.0
食料品及び動物				2,051,785		109.9		24.0		-13.8		11,548,310		107.5		15.4
肉類及び同調製品	MT	1,946	109.1	913,919	116.7	10.7	-9.8	11,586	113.7	5,117,384	114.3	6.8	-13.8			
牛肉	MT	111	84.1	91,767	87.4	1.1	1.0	721	103.7	559,180	99.0	0.7	0.1			
(豚肉)	MT	691	130.1	362,286	130.4	4.2	-6.3	3,750	129.6	1,959,312	129.1	2.6	-9.5			
鶏肉	MT	318	72.1	65,663	84.0	0.8	0.9	2,679	118.8	533,631	121.6	0.7	-2.0			
魚介類及び同調製品	MT	731	120.4	398,249	130.9	4.7	-7.0	3,171	124.5	1,386,045	121.5	1.9	-5.3			
魚介類	KG	307,746	75.6	118,273	75.2	1.4	2.9	1,949,433	104.0	652,364	92.7	0.9	1.1			
魚介類の調製品	MT	423	212.6	279,976	190.3	3.3	-9.9	1,219	181.4	733,681	167.8	1.0	-6.4			
穀物及び同調製品	MT	7,628	124.3	240,479	116.9	2.8	-2.6	50,262	98.0	1,818,219	95.3	2.4	1.9			
小麦及びメスリン	MT	2,401	99.3	69,074	98.3	0.8	0.1	13,827	105.7	436,943	111.0	0.6	-0.9			
とうもろこし	MT	4,445	147.3	105,127	148.8	1.2	-2.6	23,522	131.5	558,025	142.4	0.7	-3.6			
果実及び野菜	KG	2,110,042	101.5	316,318	95.0	3.7	1.3	13,163,472	107.1	1,936,670	100.3	2.6	-0.1			
果実	KG	1,189,299	109.9	167,050	93.4	2.0	0.9	7,152,380	125.1	1,028,838	105.8	1.4	-1.2			
野菜	KG	920,743	92.4	149,268	96.8	1.7	0.4	6,011,092	91.4	907,832	94.7	1.2	1.1			
コーヒー・茶・ココア・香辛料類	MT	47	97.9	32,451	97.2	0.4	0.1	185	77.1	142,303	68.7	0.2	1.4			
飼料	MT	1,953	61.3	96,606	62.7	1.1	4.3	16,284	109.5	775,693	108.8	1.0	-1.4			
その他の調製食料品				38,676	131.1	0.5	-0.7			283,825	108.7	0.4	-0.5			
飲料及びたばこ				67,599		103.4		0.8		-0.2		319,007		46.2		0.4
飲料	KL	714	129.1	66,863	106.7	0.8	-0.3	2,727	99.2	275,704	83.7	0.4	1.2			
原材料				225,077		131.3		2.6		-4.0		1,252,745		99.2		1.7
採油用の種・ナット及び核	MT	745	107.2	61,747	103.0	0.7	-0.1	4,332	96.9	359,764	94.6	0.5	0.4			
木材及びコルク				59,660	84.5	0.7	0.8			465,034	99.9	0.6	0.0			
(製材)				47,638	85.8	0.6	0.6			410,032	98.1	0.5	0.2			
粗鉱物	MT	34,628	126.4倍	76,505	906.5	0.9	-5.1	76,493	114.4	214,255	121.7	0.3	-0.8			
鉱物性燃料				1,260,316		41.4		14.8		133.5		31,488,251		94.4		42.1
石炭	MT	115,706	41.8	1,162,141	39.6	13.6	132.4	875,710	103.1	9,689,145	106.3	12.9	-12.4			
原油及び粗油	KL							222,339	65.3	9,023,533	66.2	12.1	99.1			
石油製品				94,336	87.6	1.1	1.0			7,426,082	114.9	9.9	-20.8			
天然ガス及び製造ガス	MT	12	100.0	3,229	102.7	0.0	-0.0	65,946	113.9	5,333,860	129.3	7.1	-26.1			
(液化天然ガス)	MT							65,844	114.0	5,308,145	129.7	7.1	-26.2			
動植物性油脂	MT	38	58.5	6,263	43.5	0.1	0.6	335	127.9	92,060	126.5	0.1	-0.4			
化学製品				387,116		97.2		4.5		0.8		2,464,564		82.8		3.3
精油・香料及び化粧品類	MT	230	117.9	209,176	113.2	2.4	-1.8	1,224	115.4	1,450,992	89.3	1.9	3.8			
プラスチック	MT	684	92.9	111,458	90.1	1.3	0.9	3,852	91.6	632,806	83.8	0.8	2.6			
原料別製品				1,193,834		99.9		14.0		0.1		7,162,596		102.6		9.6
木製品及びコルク製品 (除家具)				204,285	44.7	2.4	18.9			2,065,494	86.9	2.8	6.7			
(合板)				127,841	39.7	1.5	14.5			1,464,797	81.9	2.0	7.0			
紙類及び同製品	MT	794	120.3	127,319	121.5	1.5	-1.7	4,573	92.9	710,302	94.9	0.9	0.8			
織物用糸及び繊維製品				156,520	167.2	1.8	-4.7			603,262	120.6	0.8	-2.2			
非金属鉱物製品				209,454	104.1	2.5	-0.6			1,351,094	116.8	1.8	-4.2			
鉄鋼	MT	2,493	346.7	180,773	195.9	2.1	-6.6	11,934	199.9	974,142	156.6	1.3	-7.6			
鉄鋼のフラットロール製品	MT	2,000	12.7倍	120,058	800.5	1.4	-7.9	5,960	279.4	374,815	238.6	0.5	-4.7			
非鉄金属	MT	450	323.7	116,066	287.3	1.4	-5.7	1,069	114.5	288,877	104.9	0.4	-0.3			
アルミニウム及び同合金	MT	446	320.9	114,191	282.7	1.3	-5.5	1,064	115.0	282,781	105.9	0.4	-0.3			
金属製品				180,985	94.6	2.1	0.8			1,047,670	87.0	1.4	3.4			
機械類及び輸送用機器				1,838,206		141.1		21.5		-40.0		10,833,427		75.1		14.5
一般機械				1,407,759	198.4	16.5	-52.2			3,688,234	100.7	4.9	-0.6			
原動機	MT	2	100.0	1,013,615	296.7	11.9	-50.2	5	100.0	1,096,926	97.0	1.5	0.7			
(航空機用内燃機関)	KG	2,375	308.4	1,013,380	298.9	11.9	-50.4	2,380	154.0	1,015,325	149.5	1.4	-7.2			
加熱用・冷却用機器				224,006	112.0	2.6	-1.8			1,165,721	146.0	1.6	-7.9			
電気機器				309,873	59.2	3.6	16.0			2,371,256	81.0	3.2	11.9			
家庭用電気機器				92,074	67.6	1.1	3.3			575,747	105.1	0.8	-0.6			
半導体等電子部品				32,700	21.1	0.4	9.1			270,424	48.7	0.4	6.1			
輸送用機器				120,574	173.3	1.4	-3.8			4,773,937	60.9	6.4	66.1			
雑製品				1,485,249		82.9		17.4		22.8		9,328,952		108.0		12.5
照明器具	KG	15,392	71.5	95,920	156.0	1.1	-2.6	99,271	151.9	460,781	249.0	0.6	-5.9			
家具	KG	378,960	58.6	256,402	56.8	3.0	14.6	2,861,425	104.7	2,167,956	147.4	2.9	-15.0			
バッグ類	KG	26,344	97.8	247,098	77.9	2.9	5.2	92,232	88.0	1,541,663	93.8	2.1	2.2			
衣類及び同附属品				212,759	97.1	2.5	0.5			853,125	90.3	1.1	2.0			
はき物	KG	35,679	91.0	55,033	118.7	0.6	-0.6	192,394	124.1	310,075	108.4	0.4	-0.5			
精密機器類				113,659	67.8	1.3	4.0			866,363	82.3	1.2	4.0			
時計及び部分品				92,089	72.9	1.1	2.6			680,777	82.5	0.9	3.1			
その他の雑製品				504,378	95.6	5.9	1.7			3,128,989	102.3	4.2	-1.5			
プラスチック製品	KG	432,725	94.7	132,559	78.9	1.6	2.7	2,292,700	102.2	769,188	94.3	1.0	1.0			
運動用具				51,983	111.2	0.6	-0.4			267,800	79.6	0.4	1.5			
再輸入品				23,549		99.7		0.3		0.0		377,579		103.0		0.5

輸入地域（国）別品別表

[令和元年6月分]

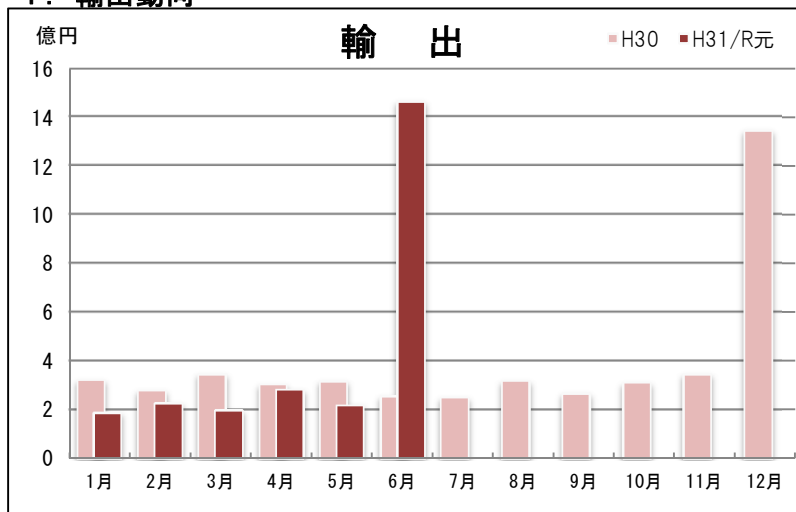
(単位：百万円、%)

品名	地域(国)名		ア ジ ア		中 華 人 民 共 和 国		イ ン ド ネ シ ア		タ イ		台 湾		大 韓 民 国		ア メ リ カ 合 衆 国		西 欧	
	金額	前年比	金額	前年比	金額	前年比	金額	前年比	金額	前年比	金額	前年比	金額	前年比	金額	前年比	金額	前年比
総 額	8,539	86.5	4,689	83.8	1,771	86.1	1,388	75.4	395	163.8	282	75.8	271	58.1	1,813	216.8	1,315	112.6
食 料 品 及 び 動 物	2,052	109.9	843	126.4	157	97.5	187	148.3	276	211.4	43	138.6	7	22.7	334	74.5	483	106.9
肉類及び同調製品	914	116.7	215	301.3	25	104.1			190	403.3					97	76.2	429	105.0
牛肉	92	87.4													11	56.2		
(豚肉)	362	130.4															362	130.4
鶏肉	66	84.0	6	117.1					6	117.1					11	148.3		
魚介類及び同調製品	398	130.9	338	135.9	26	247.0	187	148.3	75	141.6	-	全減			27	164.7	33	135.6
魚介類	118	75.2	58	56.9	-	全減	5	31.2	9	41.7	-	全減			27	164.7	33	135.6
魚介類の調製品	280	190.3	280	190.3	26	全増	182	164.8	66	206.1								
穀物及び同調製品	240	116.9	14	83.2	1	43.7							7	84.6	85	51.1	-	全減
小麦及びメスリン	69	98.3													29	40.7		
とうもろこし	105	148.8													36	50.9		
果実及び野菜	316	95.0	222	90.7	63	74.5			7	46.0	37	131.7			60	131.0	11	233.3
果実	167	93.4	141	100.8	6	34.9			0	12.7	28	143.2			11	120.4	1	全増
野菜	149	96.8	81	77.3	57	84.8			6	52.2	9	105.7			49	133.5	10	204.8
コーヒー・茶・ココア・香辛料類	32	97.2	25	81.4	23	77.2			-	全減	1	全増			1	123.6	2	96.6
飼料	97	62.7	18	43.6	11	129.8			4	32.1					-	全減	44	64.5
その他の調製食料品	39	131.1	4	34.0							4	全増			-	全減	20	266.2
飲 料 及 び た ば こ	68	103.4	31	75.0	1	73.9			-	全減	-	全減	25	75.4	20	142.9	5	295.0
飲料	67	106.7	30	77.4					-	全減	-	全減	25	75.4	20	142.9	5	295.0
原 材 料	225	131.3	155	141.1	19	51.5	22	56.7	3	76.9	33	215.3	-	全減	43	137.9	-	全減
採油用の種・ナット及び核	62	103.0	4	29.1	4	29.1									42	158.8		
木材及びコルク	60	84.5	54	80.4	13	62.7	21	64.8			16	304.2			0	全増	-	全減
(製材)	48	85.8	43	82.4	7	67.2	20	62.4			16	304.2					-	全減
粗鉱物	77	906.5	71	全増											-	全減		
鉱 物 性 燃 料	1,260	41.4	1,164	75.0	-	全減	1,066	74.0	4	105.0	-	全減	89	95.3	0	全増		
石炭	1,162	39.6	1,066	74.0			1,066	74.0										
原油及び粗油																		
石油製品	94	87.6	94	88.2					4	105.0	-	全減	86	95.0	0	全増		
天然ガス及び製造ガス (液化天然ガス)	3	102.7	3	102.7									3	102.7				
動 植 物 性 油 脂	6	43.5	5	194.9							4	全増						-
化 学 製 品	387	97.2	170	86.1	46	88.1	3	95.7	31	66.3	38	55.2	30	144.9	32	64.1	160	134.2
精油・香料及び化粧品類	209	113.2	33	142.5	3	全増					5	117.4	10	55.5	23	78.9	151	128.8
プラスチック	111	90.1	92	84.8	24	126.0	1	146.1	30	63.5	33	80.8	4	266.8	3	43.1	9	全増
原 料 別 製 品	1,194	99.9	972	89.4	603	115.7	76	34.8	12	197.1	80	174.9	68	71.9	73	149.1	36	412.6
木製品及びコルク製品(除家具) (合板)	204	44.7	201	44.0	54	56.7	63	30.5	4	全増							2	全増
紙類及び同製品	127	121.5	115	118.1	76	138.0	10	138.4			1	151.0	21	103.3	1	80.8	11	186.2
織物用糸及び繊維製品	157	167.2	140	159.0	125	182.5			-	全減	2	440.4	2	14.6	14	258.3	2	全増
非金属鉱物製品	209	104.1	185	103.4	128	95.2		全減	8	154.9	19	172.2	10	208.2	5	29.3	15	615.6
鉄鋼	181	195.9	175	192.8	132	272.4					13	161.5	30	87.5	1	65.2		
鉄鋼のフラットロール製品	120	800.5	120	800.5	120	800.5												
非鉄金属	116	287.3	2	全増	2	全増									13	全増		
アルミニウム及び同合金	114	282.7													13	全増		
金属製品	181	94.6	136	83.6	74	66.6					45	176.5	5	20.9	38	171.2	5	全増
機 械 類 及 び 輸 送 用 機 器	1,838	141.1	500	64.5	389	75.4			27	357.5	25	20.2	46	38.1	1,175	846.9	145	357.2
一般機械	1,408	198.4	257	83.9	220	104.4			3	325.8	10	23.8	12	26.3	1,054	23.6倍	83	606.9
原動機 (航空機用内燃機関)	1,014	296.7													1,014	459.5倍	-	全減
加熱用・冷却用機器	1,013	298.9													1,013	全増		
電気機器	224	112.0	184	105.8	179	111.5			1	69.3	0	18.2	4	38.5	18	77.0	9	全増
家庭用電気機器	310	59.2	192	45.1	123	46.3			21	314.8	14	18.1	33	44.7	115	139.8	3	23.4
半導体等電子部品	92	67.6	92	70.0	61	54.4			20	381.7	2	16.9	9	全増	0	4.7	0	全増
輸送用機器	33	21.1	33	21.1	32	33.5					0	4.0	-	全減				
	121	173.3	50	118.4	46	118.9			3	全増	1	23.6	1	238.8	7	54.3	59	407.4
雑 製 品	1,485	82.9	827	72.6	556	72.3	34	219.2	41	100.1	57	76.5	6	8.2	136	129.5	486	91.0
照明器具	96	156.0	17	37.8	9	27.2	3	全増			1	121.3	-	全減	78	463.4	1	全増
家具	256	56.8	247	65.8	146	50.3	26	443.0	23	142.8	-	全減			3	7.3	6	19.5
バッグ類	247	77.9	46	49.5	41	106.8	0	39.0	-	全減							196	89.1
衣類及び同附属品	213	97.1	152	78.0	135	91.7	-	全減	11	95.7	3	75.4	0	1.9	3	123.2	27	192.8
はき物	55	118.7	36	145.8	20	115.0	5	108.1	3	468.1	4	543.3	0	全減	-	全減	18	86.1
精密機器類	114	67.8	11	38.5	4	34.4					7	43.2	-	全減	5	236.2	98	71.8
時計及び部分品	92	72.9	3	150.7	3	311.0							-	全減	-	全減	89	72.5
その他の雑製品	504	95.6	317	84.2	201	87.3	0	6.7	5	39.8	42	81.2	5	13.2	47	124.1	141	124.5
プラスチック製品	133	78.9	119	72.0	56	66.3	-	全減	5	43.7	38	82.2	2	28.3	11	404.9	3	全増
運動用具	52	111.2	51	110.5	13	64.4					0	19.1	2	345.7	1	全増	0	73.9
再 輸 入 品	24	99.7	23	98.8							2	全増					0	全増

那覇空港税関支署貿易概況

[令和元年6月分]

1. 輸出動向



【貿易額の推移】

(単位: 千円、%)

	平成30年			平成31年/令和元年		
	金額	前年比	管内比	金額	前年比	管内比
1月	321,335	191.1	24.7	187,003	58.2	19.1
2月	279,618	67.0	23.2	226,690	81.1	3.0
3月	345,229	96.8	25.5	197,874	57.3	16.1
4月	303,442	116.2	16.1	281,633	92.8	11.8
5月	315,588	85.4	21.6	217,950	69.1	19.9
6月	255,489	62.3	15.2	1,461,952	572.2	51.9
7月	249,099	55.2	22.6			
8月	317,494	63.4	21.4			
9月	265,240	49.1	20.2			
10月	311,993	33.9	16.7			
11月	345,884	51.4	25.9			
12月	1,341,612	391.2	10.7			
計	4,652,023	85.9	16.3	2,573,102	141.3	16.0

【上位品別表】

(単位: 千円、%)

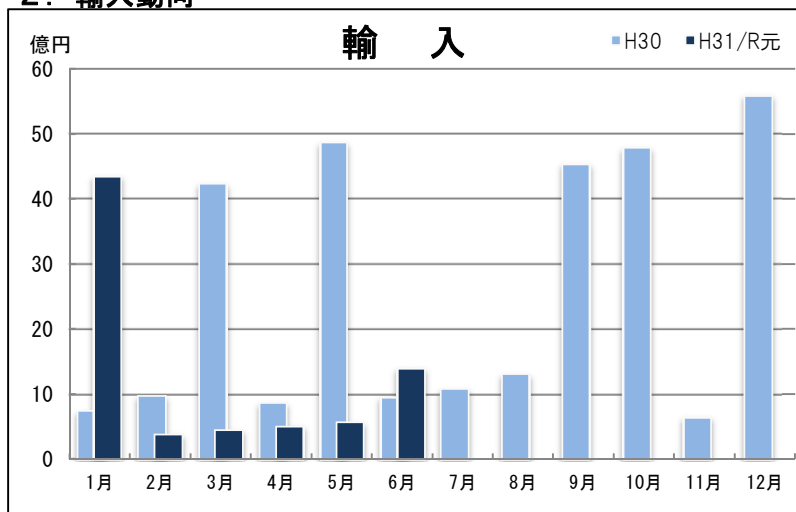
品名	金額	前年比	構成比
総額	1,461,952	572.2	100.0
1 再輸出品	1,225,168	28.5倍	83.8
2 電気機器	63,354	486.6	4.3
3 肉類及び同調製品	60,356	284.2	4.1
4 果実及び野菜	25,781	67.2	1.8
5 精油・香料及び化粧品類	21,932	97.9	1.5

【上位国別表】

(単位: 千円、%)

国名	金額	前年比	構成比
総額	1,461,952	572.2	100.0
1 大韓民国	1,175,482	14.3倍	80.4
2 香港	89,200	142.1	6.1
3 中華人民共和国	64,737	497.2	4.4
4 台湾	47,388	245.8	3.2
5 シンガポール	41,412	91.0	2.8

2. 輸入動向



【貿易額の推移】

(単位: 千円、%)

	平成30年			平成31年/令和元年		
	金額	前年比	管内比	金額	前年比	管内比
1月	748,722	9.7	3.1	4,350,344	581.0	18.2
2月	980,527	175.4	10.0	383,812	39.1	5.2
3月	4,230,315	109.4	34.4	449,333	10.6	4.8
4月	866,381	95.4	11.3	515,134	59.5	3.3
5月	4,856,417	104.6	30.9	572,430	11.8	5.8
6月	959,624	117.6	9.7	1,403,228	146.2	16.4
7月	1,081,203	31.1	6.8			
8月	1,315,614	158.9	9.5			
9月	4,531,704	62.4	38.7			
10月	4,786,191	422.1	21.3			
11月	656,158	80.4	5.1			
12月	5,580,156	50.7	29.2			
計	30,593,012	71.1	17.4	7,674,281	60.7	10.3

【上位品別表】

(単位: 千円、%)

品名	金額	前年比	構成比
総額	1,403,228	146.2	100.0
1 一般機械	1,022,312	235.4	72.9
2 その他の雑製品	88,159	69.6	6.3
3 電気機器	86,692	63.2	6.2
4 衣類及び同附属品	55,291	63.3	3.9
5 金属製品	23,809	97.6	1.7

【上位国別表】

(単位: 千円、%)

国名	金額	前年比	構成比
総額	1,403,228	146.2	100.0
1 アメリカ合衆国	1,147,336	43.7倍	81.8
2 中華人民共和国	150,783	67.4	10.7
3 台湾	25,066	18.3	1.8
4 ノルウェー	22,675	92.6	1.6
5 タイ	11,475	46.9	0.8

※令和元年5月は輸出は確報値、輸入は速報値。令和元年6月は輸出、輸入とも速報値。