

## 管内貿易統計（速報） 平成31年2月分

[ 沖縄地区税関 ]

(単位：百万円、%)

	31年2月分	30年2月分	前年同月比	全国比	31年1～2月累計	30年1～2月累計	前年同期比	全国比
輸出	7,567	1,207	627.0	0.12	8,549	2,510	340.6	0.07
輸入	7,412	9,764	75.9	0.12	31,349	33,935	92.4	0.24
差引	156	-8,557			-22,800	-31,426		

(参考) [ 全国 ]

(単位：百万円、%)

	31年2月分	30年2月分	前年同月比		31年1～2月累計	30年1～2月累計	前年同期比	
輸出	6,384,269	6,462,796	98.8		11,958,948	12,548,758	95.3	
輸入	6,045,267	6,476,651	93.3		13,035,585	13,526,426	96.4	
差引	339,002	-13,855			-1,076,636	-977,668		

- ◎本資料の数値は速報値です。確報値・確定値と異なる場合がありますのでご注意ください。
- ◎数量又は金額欄中の「-」は実績皆無のもの、「0」は表示単位に満たないものを表しています。
- ◎数量単位の「KG」はキログラム、「KL」はキロリットル、「MT」はトン、「NO」は個・本・枚・頭・羽・匹・台・両・機・隻・着、「TH」は千個・千本・千枚を表しています。
- ◎前年比が1000.0%以上のときは倍率表示、1000.0倍以上のときは「殆全増」と表示しています。
- ◎本資料における貿易額は、管内各官署が管轄する区域に蔵置された貨物の通関額です。
- ◎品名の「再輸出品」とは、本邦から輸出する外国産貨物をいい、「再輸入品」とは、本邦に輸入する内国産貨物をいいます。
- ◎財務省税関ホームページの「貿易統計」から、全国及び税関別の詳細な輸出入通関実績等を検索・閲覧できますので、ご利用下さい。  
(財務省 税関ホームページ <http://www.customs.go.jp/>)



本資料を引用する場合は、沖縄地区税関の資料による旨を注記して下さい。

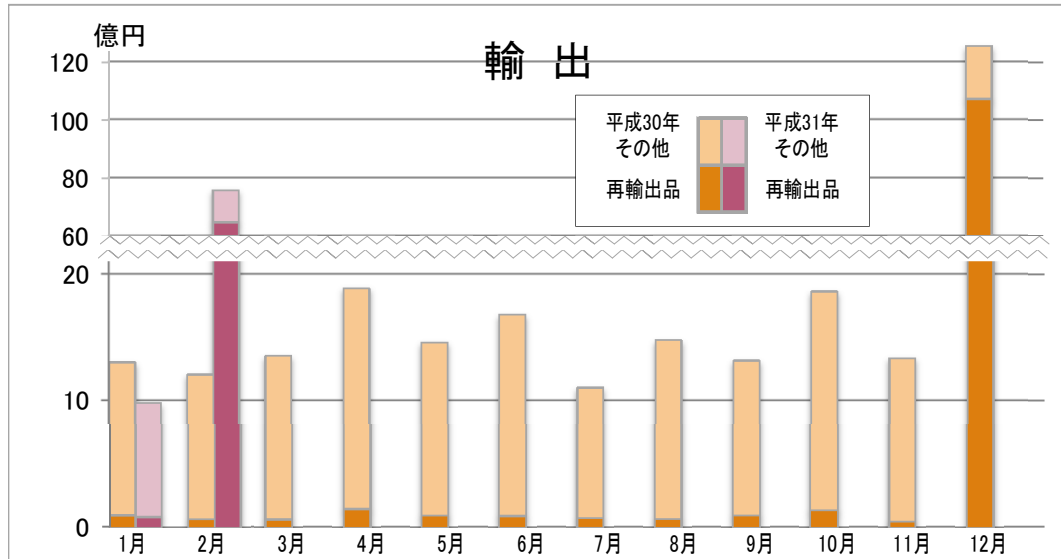
連絡問合せ先 沖縄地区税関 調査統計課 (電話 098-862-9650)

那覇市港町2-11-1 那覇港湾合同庁舎3階

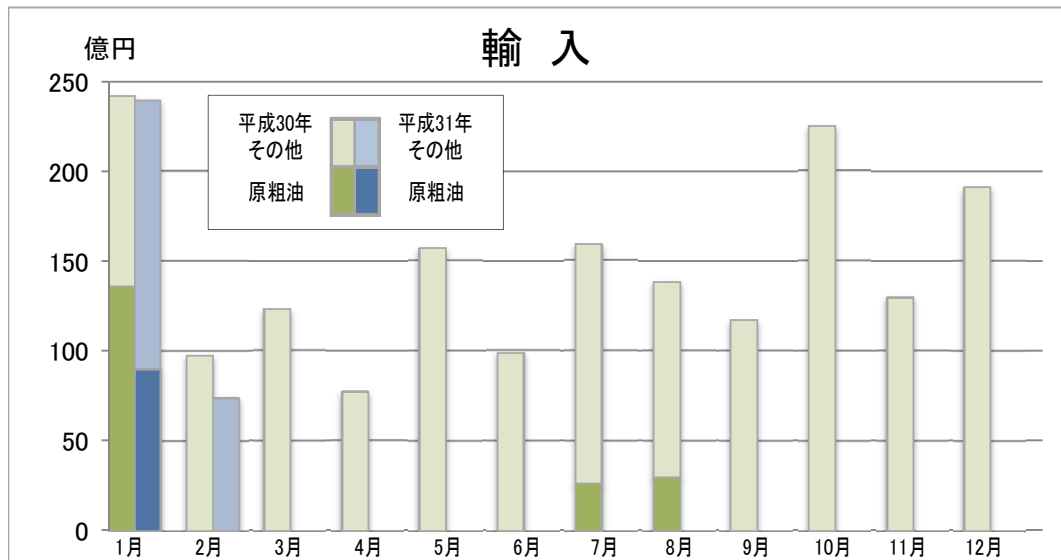
沖縄地区税関ホームページ <http://www.customs.go.jp/okinawa/>

## 貿易額の推移

(単位：百万円、%)



輸出	平成30年			平成31年		
	金額	前年比	うち再輸出品	金額	前年比	うち再輸出品
1月	1,303	100.8	99	982	75.3	85
2月	1,207	88.4	67	7,567	627.0	6,474
3月	1,354	21.9	64			
4月	1,890	144.8	148			
5月	1,461	97.0	97			
6月	1,679	90.5	92			
7月	1,103	72.5	73			
8月	1,481	65.4	69			
9月	1,316	17.6	93			
10月	1,864	54.9	136			
11月	1,336	60.8	49			
12月	12,549	638.5	10,727			
計	28,543	88.2	11,713	8,549	340.6	6,559



輸入	平成30年			平成31年		
	金額	前年比	うち原粗油	金額	前年比	うち原粗油
1月	24,171	162.3	13,625	23,937	99.0	9,024
2月	9,764	123.4	-	7,412	75.9	-
3月	12,295	69.9	-			
4月	7,690	32.4	-			
5月	15,712	113.2	-			
6月	9,877	65.1	-			
7月	15,892	137.2	2,666			
8月	13,818	108.6	3,006			
9月	11,704	82.2	-			
10月	22,477	88.2	-			
11月	12,957	118.2	-			
12月	19,095	72.0	-			
計	175,452	90.1	19,298	31,349	92.4	9,024

※平成31年1月は輸出は確報値、輸入は速報値。平成31年2月は輸出、輸入とも速報値。

輸出入地域(国)別表

区分 地域(国)名	輸 出								輸 入							
	当 月				1 月 以 降 累 計				当 月				1 月 以 降 累 計			
	金 額	前年比	構成比	寄与率	金 額	前年比	構成比	寄与率	金 額	前年比	構成比	寄与率	金 額	前年比	構成比	寄与率
<b>総額</b>	<b>7,567,050</b>	<b>627.0</b>	<b>100.0</b>	<b>100.0</b>	<b>8,548,670</b>	<b>340.6</b>	<b>100.0</b>	<b>100.0</b>	<b>7,411,516</b>	<b>75.9</b>	<b>100.0</b>	<b>100.0</b>	<b>31,348,799</b>	<b>92.4</b>	<b>100.0</b>	<b>100.0</b>
<b>アジア</b>	<b>7,269,992</b>	<b>735.3</b>	<b>96.1</b>	<b>98.8</b>	<b>8,091,630</b>	<b>384.8</b>	<b>94.7</b>	<b>99.2</b>	<b>4,202,547</b>	<b>68.4</b>	<b>56.7</b>	<b>82.6</b>	<b>10,656,790</b>	<b>80.5</b>	<b>34.0</b>	<b>99.7</b>
大韓民国	55,534	43.0	0.7	-1.2	124,236	41.4	1.5	-2.9	1,228,980	45.7	16.6	62.0	3,109,601	54.3	9.9	101.1
中華人民共和国	6,541,859	57.8倍	86.5	101.1	6,649,279	26.8倍	77.8	106.0	1,169,951	81.1	15.8	11.6	3,190,681	105.1	10.2	-6.0
台湾	331,648	148.0	4.4	1.7	554,239	135.7	6.5	2.4	161,571	31.1	2.2	15.2	478,170	58.9	1.5	12.9
香港	178,192	134.8	2.4	0.7	303,573	61.0	3.6	-3.2	63,912	80.4	0.9	0.7	130,625	97.7	0.4	0.1
ベトナム	8,384	10.0	0.1	-1.2	160,013	99.4	1.9	-0.0	153,039	84.2	2.1	1.2	386,931	101.0	1.2	-0.2
タイ	48,437	152.4	0.6	0.3	87,601	150.5	1.0	0.5	251,956	119.8	3.4	-1.8	588,651	97.4	1.9	0.6
シンガポール	31,073	72.3	0.4	-0.2	89,731	60.7	1.0	-1.0	44,974	294.9	0.6	-1.3	90,916	414.0	0.3	-2.7
マレーシア	31,227	105.5	0.4	0.0	50,331	96.3	0.6	-0.0	163,052	112.7	2.2	-0.8	527,483	106.6	1.7	-1.3
フィリピン	21,076	33.4	0.3	-0.7	23,770	36.6	0.3	-0.7	140,029	106.5	1.9	-0.4	294,827	117.7	0.9	-1.7
インドネシア	20,732	36.7	0.3	-0.6	38,230	50.7	0.4	-0.6	815,128	122.0	11.0	-6.3	1,745,552	104.9	5.6	-3.2
カンボジア	1,548	全増	0.0	0.0	2,415	全増	0.0	0.0	1,387	87.0	0.0	0.0	5,910	115.3	0.0	-0.0
ミャンマー	-	全減	-	-0.0	-	全減	-	-0.0	-	-	-	-	16,224	113.0	0.1	-0.1
インド	-	-	-	-	2,004	全増	0.0	0.0	7,767	12.5	0.1	2.3	89,695	102.9	0.3	-0.1
スリランカ	-	-	-	-	-	-	-	-	479	54.1	0.0	0.0	1,202	60.4	0.0	0.0
マカオ	282	1.7	0.0	-0.3	6,208	27.0	0.1	-0.3	-	-	-	-	-	-	-	-
<b>A S E A N</b>	<b>162,477</b>	<b>52.4</b>	<b>2.1</b>	<b>-2.3</b>	<b>452,091</b>	<b>80.5</b>	<b>5.3</b>	<b>-1.8</b>	<b>1,569,565</b>	<b>116.0</b>	<b>21.2</b>	<b>-9.2</b>	<b>3,656,494</b>	<b>106.4</b>	<b>11.7</b>	<b>-8.5</b>
<b>大洋州</b>	<b>94,340</b>	<b>78.1</b>	<b>1.2</b>	<b>-0.4</b>	<b>154,604</b>	<b>71.8</b>	<b>1.8</b>	<b>-1.0</b>	<b>361,891</b>	<b>60.3</b>	<b>4.9</b>	<b>10.1</b>	<b>2,157,495</b>	<b>129.7</b>	<b>6.9</b>	<b>-19.1</b>
オーストラリア	7,246	210.6	0.1	0.1	12,407	192.5	0.1	0.1	304,627	56.9	4.1	9.8	1,977,805	130.9	6.3	-18.0
ニュージーランド	2,197	138.5	0.0	0.0	7,492	128.0	0.1	0.0	54,372	84.2	0.7	0.4	176,798	122.2	0.6	-1.2
グアム(米)	84,897	73.4	1.1	-0.5	134,705	66.3	1.6	-1.1	-	-	-	-	-	-	-	-
<b>北米</b>	<b>79,394</b>	<b>212.1</b>	<b>1.0</b>	<b>0.7</b>	<b>146,094</b>	<b>189.9</b>	<b>1.7</b>	<b>1.1</b>	<b>1,239,751</b>	<b>126.4</b>	<b>16.7</b>	<b>-11.0</b>	<b>6,159,739</b>	<b>333.6</b>	<b>19.6</b>	<b>-166.8</b>
カナダ	7,699	全増	0.1	0.1	32,718	全増	0.4	0.5	239,900	218.1	3.2	-5.5	359,854	200.4	1.1	-7.0
アメリカ合衆国	71,695	191.5	0.9	0.5	113,376	147.4	1.3	0.6	999,851	114.8	13.5	-5.5	5,799,885	348.0	18.5	-159.8
<b>中南米</b>					<b>1,280</b>	<b>97.1</b>	<b>0.0</b>	<b>-0.0</b>	<b>95,931</b>	<b>101.8</b>	<b>1.3</b>	<b>-0.1</b>	<b>234,283</b>	<b>103.7</b>	<b>0.7</b>	<b>-0.3</b>
メキシコ	-	-	-	-	-	-	-	-	24,861	153.6	0.3	-0.4	73,165	155.8	0.2	-1.0
チリ	-	-	-	-	-	-	-	-	-	全減	-	2.0	3,369	6.9	0.0	1.8
ブラジル	-	-	-	-	1,280	97.1	0.0	-0.0	65,510	224.1	0.9	-1.5	148,294	125.1	0.5	-1.1
<b>西欧</b>	<b>42,714</b>	<b>277.1</b>	<b>0.6</b>	<b>0.4</b>	<b>52,803</b>	<b>171.7</b>	<b>0.6</b>	<b>0.4</b>	<b>1,360,494</b>	<b>79.6</b>	<b>18.4</b>	<b>14.8</b>	<b>2,754,352</b>	<b>90.2</b>	<b>8.8</b>	<b>11.6</b>
ノルウェー	-	-	-	-	-	-	-	-	16,802	72.7	0.2	0.3	30,057	69.2	0.1	0.5
スウェーデン	8,176	337.9	0.1	0.1	10,772	197.3	0.1	0.1	10,552	全増	0.1	-0.4	16,551	391.2	0.1	-0.5
デンマーク	-	-	-	-	-	-	-	-	234,330	124.0	3.2	-1.9	298,516	67.3	1.0	5.6
英国	-	-	-	-	-	全減	-	-0.0	20,770	31.3	0.3	1.9	134,027	119.8	0.4	-0.9
アイルランド	-	-	-	-	-	-	-	-	50,440	199.2	0.7	-1.1	88,286	175.1	0.3	-1.5
オランダ	26,113	304.6	0.3	0.3	29,475	343.8	0.3	0.3	6,014	88.0	0.1	0.0	29,462	86.7	0.1	0.2
ベルギー	-	-	-	-	-	-	-	-	11,344	94.9	0.2	0.0	23,585	86.0	0.1	0.1
フランス	5,773	18.6倍	0.1	0.1	6,212	755.7	0.1	0.1	138,534	57.0	1.9	4.4	383,690	83.9	1.2	2.9
ドイツ	-	-	-	-	3,692	全増	0.0	0.1	128,278	28.9	1.7	13.4	310,057	61.5	1.0	7.5
スイス	-	全減	-	-0.0	-	全減	-	-0.0	111,303	57.0	1.5	3.6	227,704	55.6	0.7	7.0
ポルトガル	-	-	-	-	-	全減	-	-0.1	737	全増	0.0	-0.0	4,871	12.6倍	0.0	-0.2
スペイン	-	全減	-	-0.0	-	全減	-	-0.0	229,278	147.3	3.1	-3.1	431,565	132.9	1.4	-4.1
イタリア	2,652	77.5	0.0	-0.0	2,652	77.5	0.0	-0.0	359,694	103.5	4.9	-0.5	676,510	109.4	2.2	-2.2
トルコ	-	-	-	-	-	-	-	-	4,514	355.7	0.1	-0.1	47,682	215.9	0.2	-1.0
スロベニア	-	-	-	-	-	-	-	-	35,785	全増	0.5	-1.5	35,785	全増	0.1	-1.4
<b>中東欧・ロシア等</b>	<b>23,981</b>	<b>全増</b>	<b>0.3</b>	<b>0.4</b>	<b>25,326</b>	<b>全増</b>	<b>0.3</b>	<b>0.4</b>	<b>133,441</b>	<b>64.1</b>	<b>1.8</b>	<b>3.2</b>	<b>323,363</b>	<b>129.3</b>	<b>1.0</b>	<b>-2.8</b>
ポーランド	-	-	-	-	1,345	全増	0.0	0.0	-	全減	-	0.7	9,343	30.1	0.0	0.8
ロシア	-	-	-	-	-	-	-	-	126,758	68.7	1.7	2.5	296,498	144.5	0.9	-3.5
ルーマニア	-	-	-	-	-	-	-	-	3,208	141.1	0.0	-0.0	5,954	99.9	0.0	0.0
ラトビア	23,981	全増	0.3	0.4	23,981	全増	0.3	0.4	1,382	93.1	0.0	0.0	1,382	63.9	0.0	0.0
<b>EU</b>	<b>66,695</b>	<b>446.4</b>	<b>0.9</b>	<b>0.8</b>	<b>78,129</b>	<b>281.0</b>	<b>0.9</b>	<b>0.8</b>	<b>1,234,558</b>	<b>81.6</b>	<b>16.7</b>	<b>11.9</b>	<b>2,475,022</b>	<b>94.3</b>	<b>7.9</b>	<b>5.8</b>
<b>中東</b>	<b>55,369</b>	<b>141.2</b>	<b>0.7</b>	<b>0.3</b>	<b>75,329</b>	<b>99.8</b>	<b>0.9</b>	<b>-0.0</b>	<b>15,212</b>	<b>62.4</b>	<b>0.2</b>	<b>0.4</b>	<b>9,056,214</b>	<b>66.3</b>	<b>28.9</b>	<b>177.9</b>
サウジアラビア	-	-	-	-	-	-	-	-	4,875	41.4	0.1	0.3	9,041,558	66.3	28.8	177.7
カタール	-	-	-	-	-	-	-	-	3,242	全増	0.0	-0.1	6,587	180.7	0.0	-0.1
アラブ首長国連邦	55,369	141.2	0.7	0.3	75,329	99.8	0.9	-0.0	-	全減	-	0.5	-	全減	-	0.5
<b>アフリカ</b>	<b>1,260</b>	<b>23.4</b>	<b>0.0</b>	<b>-0.1</b>	<b>1,604</b>	<b>22.5</b>	<b>0.0</b>	<b>-0.1</b>	<b>1,088</b>	<b>234.0</b>	<b>0.0</b>	<b>-0.0</b>	<b>5,402</b>	<b>143.5</b>	<b>0.0</b>	<b>-0.1</b>

# 輸出品別表

[平成31年2月分]

(単位：千円、%)

品名	区分	数量	当 月				1 月 以 降 累 計							
			単位	数 量	前年比	金 額	前年比	構 成 比	寄 与 率	数 量	前年比	金 額	前年比	構 成 比
<b>総 額</b>					<b>7,567,050</b>	<b>627.0</b>	<b>100.0</b>	<b>100.0</b>			<b>8,548,670</b>	<b>340.6</b>	<b>100.0</b>	<b>100.0</b>
<b>食料品及び動物</b>					<b>256,215</b>	<b>81.0</b>	<b>3.4</b>	<b>-0.9</b>			<b>472,451</b>	<b>82.8</b>	<b>5.5</b>	<b>-1.6</b>
肉類及び同調製品	MT	20	200.0		65,940	312.7	0.9	0.7	35	134.6	105,937	146.0	1.2	0.6
魚介類及び同調製品	MT	134	67.0		88,553	55.2	1.2	-1.1	211	59.9	161,259	60.3	1.9	-1.8
魚介類	MT	133	66.5		87,800	55.0	1.2	-1.1	207	58.8	148,315	55.6	1.7	-2.0
（鮮魚、冷蔵魚及び冷凍魚）	MT	132	74.6		84,527	69.0	1.1	-0.6	204	64.6	131,804	60.8	1.5	-1.4
《まぐろ》	MT	132	75.9		84,527	71.6	1.1	-0.5	201	64.8	130,387	63.0	1.5	-1.3
（甲殻類及び軟体動物）	MT	1	4.3		3,273	8.8	0.0	-0.5	4	11.4	16,511	33.2	0.2	-0.6
穀物及び同調製品	MT	76	85.4		22,418	93.4	0.3	-0.0	143	99.3	40,173	82.3	0.5	-0.1
米	MT	65	80.2		16,407	86.3	0.2	-0.0	130	99.2	31,666	101.5	0.4	0.0
果実及び野菜	KG	49,088	121.9		46,826	120.9	0.6	0.1	103,230	143.8	92,564	122.4	1.1	0.3
果実	KG	21,836	182.3		22,250	97.4	0.3	-0.0	42,473	146.0	52,297	102.4	0.6	0.0
野菜	KG	27,252	96.4		24,576	154.7	0.3	0.1	60,757	142.3	40,267	164.1	0.5	0.3
糖類及び同調製品・はちみつ	MT	28	14.0倍		9,578	426.6	0.1	0.1	50	25.0倍	18,875	840.8	0.2	0.3
その他の調製食料品					15,732	22.6	0.2	-0.8			40,476	40.1	0.5	-1.0
<b>飲料及びたばこ</b>					<b>88,482</b>	<b>168.4</b>	<b>1.2</b>	<b>0.6</b>			<b>150,959</b>	<b>115.1</b>	<b>1.8</b>	<b>0.3</b>
飲料	KL	322	122.9		88,482	168.4	1.2	0.6	647	109.5	150,959	115.1	1.8	0.3
<b>原材料</b>					<b>302,729</b>	<b>83.4</b>	<b>4.0</b>	<b>-0.9</b>			<b>644,336</b>	<b>94.9</b>	<b>7.5</b>	<b>-0.6</b>
生ゴム	MT								20	全 増	1,345	全 増	0.0	0.0
パルプ及び古紙	MT	9,933	131.7		179,065	124.3	2.4	0.5	18,645	114.9	360,109	115.0	4.2	0.8
金属鉱及びびくず	MT	2,244	52.5		116,440	54.8	1.5	-1.5	5,613	85.6	260,947	74.8	3.1	-1.5
（鉄鋼くず）	MT	1,952	52.3		62,805	41.1	0.8	-1.4	5,102	92.6	177,780	76.2	2.1	-0.9
<b>動植物性油脂</b>	<b>MT</b>	<b>83</b>	<b>55.7</b>		<b>5,127</b>	<b>50.5</b>	<b>0.1</b>	<b>-0.1</b>	<b>166</b>	<b>59.9</b>	<b>10,169</b>	<b>50.5</b>	<b>0.1</b>	<b>-0.2</b>
加工油脂及びろう	MT	83	55.7		5,127	50.5	0.1	-0.1	166	59.9	10,169	50.5	0.1	-0.2
<b>化学製品</b>					<b>64,959</b>	<b>121.4</b>	<b>0.9</b>	<b>0.2</b>			<b>145,205</b>	<b>110.3</b>	<b>1.7</b>	<b>0.2</b>
医薬品	KG								5,600	全 増	468	全 増	0.0	0.0
精油・香料及び化粧品類	MT	28	103.7		26,916	58.1	0.4	-0.3	58	81.7	80,878	71.4	0.9	-0.5
化粧品	MT	26	108.3		25,575	59.5	0.3	-0.3	49	96.1	72,458	76.5	0.8	-0.4
プラスチック	MT	322	133.1		12,628	175.3	0.2	0.1	651	101.7	27,217	161.4	0.3	0.2
その他の化学製品	MT	6	全 増		24,231	全 増	0.3	0.4	8	-	31,366	20.9倍	0.4	0.5
<b>原料別製品</b>					<b>10,073</b>	<b>35.2</b>	<b>0.1</b>	<b>-0.3</b>			<b>12,865</b>	<b>36.3</b>	<b>0.2</b>	<b>-0.4</b>
（鋼管）	MT	0	全 増		587	全 増	0.0	0.0	0	全 増	587	全 増	0.0	0.0
金属製品					1,405	76.4	0.0	-0.0			2,046	52.0	0.0	-0.0
手道具類及び機械用工具	KG	-	全 減		-	全 減	-	-0.0	169	13.0倍	354	151.9	0.0	0.0
錠・かぎ及び取付具	MT								0	全 増	287	全 増	0.0	0.0
<b>機械類及び輸送用機器</b>					<b>286,705</b>	<b>109.9</b>	<b>3.8</b>	<b>0.4</b>			<b>472,882</b>	<b>69.3</b>	<b>5.5</b>	<b>-3.5</b>
一般機械					234,092	169.1	3.1	1.5			407,964	80.0	4.8	-1.7
原動機	KG	240,707	139.5		63,921	180.8	0.8	0.4	368,503	120.9	85,066	138.8	1.0	0.4
（内燃機関）	KG	240,537	142.7		48,205	143.4	0.6	0.2	368,333	125.2	69,350	117.5	0.8	0.2
《車両用》	KG	237,960	141.2		45,461	135.3	0.6	0.2	362,456	123.6	61,518	105.5	0.7	0.1
事務用機器					7,151	580.0	0.1	0.1			9,029	296.4	0.1	0.1
建設用・鉱山用機械					108,697	573.0	1.4	1.4			177,106	56.2	2.1	-2.3
（エキスカベーター）	NO	47	522.2		108,697	16.8倍	1.4	1.6	68	98.6	172,635	57.8	2.0	-2.1
ポンプ及び遠心分離機					33,085	35.8倍	0.4	0.5			94,688	300.8	1.1	1.0
荷役機械					4,885	35.8	0.1	-0.1			13,349	43.2	0.2	-0.3
（クレーン）	NO	-	全 減		-	全 減	-	-0.1	-	全 減	-	全 減	-	-0.3
（リフト・エレベーター類）	NO	8	66.7		4,436	133.5	0.1	0.0	20	111.1	12,900	108.4	0.2	0.0
電気機器					1,835	12.8	0.0	-0.2			2,284	6.5	0.0	-0.5
輸送用機器					50,778	46.9	0.7	-0.9			62,634	45.7	0.7	-1.2
自動車	NO	9	150.0		6,423	185.1	0.1	0.0	13	130.0	7,662	174.2	0.1	0.1
（乗用車）	NO	1	50.0		1,380	166.3	0.0	0.0	1	25.0	1,380	119.1	0.0	0.0
《中古乗用車》	NO	1	50.0		1,380	166.3	0.0	0.0	1	25.0	1,380	119.1	0.0	0.0
（バス・トラック）	NO	8	200.0		5,043	191.0	0.1	0.0	12	200.0	6,282	193.9	0.1	0.1
《貨物自動車》	NO	7	175.0		3,143	119.1	0.0	0.0	11	183.3	4,382	135.2	0.1	0.0
自動車の部分品	KG	235,992	162.8		33,355	154.8	0.4	0.2	329,393	104.5	43,972	98.8	0.5	-0.0
船舶類	NO	1	20.0		11,000	13.3	0.1	-1.1	1	20.0	11,000	13.3	0.1	-1.2
（船舶）	NO													
<b>雑製品</b>					<b>78,281</b>	<b>141.6</b>	<b>1.0</b>	<b>0.4</b>			<b>80,672</b>	<b>85.6</b>	<b>0.9</b>	<b>-0.2</b>
精密機器類					4,815	9.1	0.1	-0.8			5,812	6.5	0.1	-1.4
科学光学機器					4,815	9.1	0.1	-0.8			5,812	6.5	0.1	-1.4
（計測機器類）					4,815	9.2	0.1	-0.7			5,812	6.6	0.1	-1.4
その他の雑製品					73,231	291.8倍	1.0	1.1			74,415	25.6倍	0.9	1.2
プラスチック製品	KG	18,237	全 増		69,567	全 増	0.9	1.1	18,237	701.4倍	69,567	176.6倍	0.8	1.1
<b>再輸出品</b>					<b>6,474,479</b>	<b>97.4倍</b>	<b>85.6</b>	<b>100.8</b>			<b>6,559,131</b>	<b>39.7倍</b>	<b>76.7</b>	<b>105.9</b>

輸出地域（国）別品別表

[平成31年2月分]

(単位：百万円、%)

品名	地域(国)名		アジア		大韓民国		中華人民共和国		台湾		香港		タイ		シンガポール		アメリカ合衆国	
	金額	前年比	金額	前年比	金額	前年比	金額	前年比	金額	前年比	金額	前年比	金額	前年比	金額	前年比	金額	前年比
<b>総額</b>	<b>7,567</b>	<b>627.0</b>	<b>7,270</b>	<b>735.3</b>	<b>56</b>	<b>43.0</b>	<b>6,542</b>	<b>57.8倍</b>	<b>332</b>	<b>148.0</b>	<b>178</b>	<b>134.8</b>	<b>48</b>	<b>152.4</b>	<b>31</b>	<b>72.3</b>	<b>72</b>	<b>191.5</b>
<b>食料品及び動物</b>	<b>256</b>	<b>81.0</b>	<b>172</b>	<b>86.3</b>	<b>1</b>	<b>13.7</b>	<b>25</b>	<b>818.0</b>	<b>20</b>	<b>170.1</b>	<b>69</b>	<b>98.0</b>	<b>27</b>	<b>402.3</b>	<b>27</b>	<b>102.9</b>	<b>0</b>	<b>41.5</b>
肉類及び同調製品	66	312.7	66	312.7					4	全増	32	237.7	23	409.7	8	359.6		
魚介類及び同調製品	89	55.2	6	13.2			0	全増			3	14.0			3	113.4		
魚介類	88	55.0	5	11.7			0	全増			3	14.0			2	124.9		
（鮮魚、冷蔵魚及び冷凍魚）	85	69.0	2	27.7			0	全増			-	全減			2	107.1		
《まぐろ》	85	71.6	2	82.6			0	全増			-	全減			2	107.1		
（甲殻類及び軟体動物）	3	8.8	3	8.8							3	18.5			0	全増		
穀物及び同調製品	22	93.4	22	93.4					3	89.6	14	72.5			2	237.2		
米	16	86.3	16	86.3							13	72.3						
果実及び野菜	47	120.9	47	120.9	0	全増	12	全増	4	226.4	14	85.2	4	全増	13	64.1		
果実	22	97.4	22	97.4					4	226.4	14	157.4	2	全増	3	22.8		
野菜	25	154.7	25	154.7	0	全増	12	全増			0	3.8	2	全増	10	126.8		
糖類及び同調製品・はちみつ	10	426.6	10	426.6	1	87.1	6	全増	1	全増	2	全増						
その他の調製食料品	16	22.6	15	22.5	-	全減	7	224.1	3	51.0	4	847.7	-	全減	1	473.1	0	41.5
<b>飲料及びたばこ</b>	<b>88</b>	<b>168.4</b>	<b>45</b>	<b>133.6</b>	<b>3</b>	<b>253.4</b>	<b>8</b>	<b>151.9</b>	<b>23</b>	<b>111.5</b>	<b>7</b>	<b>131.3</b>	<b>-</b>	<b>全減</b>	<b>3</b>	<b>全増</b>	<b>22</b>	<b>156.6</b>
飲料	88	168.4	45	133.6	3	253.4	8	151.9	23	111.5	7	131.3	-	全減	3	全増	22	156.6
<b>原材料</b>	<b>303</b>	<b>83.4</b>	<b>302</b>	<b>83.2</b>	<b>35</b>	<b>68.8</b>	<b>62</b>	<b>82.6</b>	<b>131</b>	<b>88.2</b>	<b>19</b>	<b>全増</b>	<b>17</b>	<b>94.3</b>	<b>0</b>	<b>全増</b>		
生ゴム																		
パルプ及び古紙	179	124.3	179	124.3	3	50.3	62	336.4	72	217.3			17	94.3				
金属鉱及びびくず	116	54.8	116	54.8	32	72.4	-	全減	57	51.2	18	全増						
（鉄鋼くず）	63	41.1	63	41.1	2	39.7	-	全減	57	51.2	3	全増						
<b>動植物性油脂</b>	<b>5</b>	<b>50.5</b>	<b>2</b>	<b>98.9</b>							<b>2</b>	<b>98.9</b>						
加工油脂及びろう	5	50.5	2	98.9							2	98.9						
<b>化学製品</b>	<b>65</b>	<b>121.4</b>	<b>40</b>	<b>75.0</b>	<b>8</b>	<b>371.9</b>	<b>2</b>	<b>102.9</b>	<b>12</b>	<b>59.5</b>	<b>13</b>	<b>69.9</b>	<b>-</b>	<b>全減</b>	<b>0</b>	<b>65.8</b>	<b>1</b>	<b>298.7</b>
医薬品																		
精油・香料及び化粧品類	27	58.1	27	58.1	4	630.8	-	全減	9	52.2	13	68.5			0	全増	-	全減
化粧品	26	59.5	25	59.6	4	630.8	-	全減	8	44.7	13	73.9			0	全増	-	全減
プラスチック	13	175.3	13	175.3	4	258.4	2	全増	3	121.1			-	全減	-	全減		
その他の化学製品	24	全増	0	全増							0	全増						
<b>原料別製品</b>	<b>10</b>	<b>35.2</b>	<b>2</b>	<b>7.4</b>	<b>1</b>	<b>全増</b>	<b>-</b>	<b>全減</b>			<b>1</b>	<b>271.2</b>			<b>0</b>	<b>全増</b>	<b>2</b>	<b>758.4</b>
（鋼管）	1	全増															1	全増
金属製品	1	76.4	0	24.2							0	90.1					1	全増
手道具類及び機械用工具	-	全減	-	全減							-	全減						
錠・かぎ及び取付具																		
<b>機械類及び輸送用機器</b>	<b>287</b>	<b>109.9</b>	<b>175</b>	<b>81.2</b>	<b>6</b>	<b>45.8</b>	<b>51</b>	<b>全増</b>	<b>34</b>	<b>874.3</b>	<b>40</b>	<b>147.1</b>	<b>5</b>	<b>111.6</b>	<b>0</b>	<b>2.2</b>	<b>30</b>	<b>全増</b>
一般機械	234	169.1	150	131.6	6	729.2	51	全増	33	910.5	29	15.4倍	4	94.9	0	2.5	30	全増
原動機	64	180.8	18	131.0					-	全減	-	全減	0	全増			16	全増
（内燃機関）	48	143.4	18	150.3					-	全減	-	全減	0	全増				
《車両用》	45	135.3	18	148.1					-	全減	-	全減						
事務用機器	7	580.0	0	119.9					-	全減	-	全減			0	全増		
建設用・鉱山用機械	109	573.0	109	573.0			41	全増	33	全増	29	21.5倍	3	76.3	-	全減		
（エキスカベーター）	109	16.8倍	109	16.8倍			41	全増	33	全増	29	21.5倍	3	76.3				
ポンプ及び遠心分離機	33	35.8倍	2	253.7	2	全増			-	全減							14	全増
荷役機械	5	35.8	5	39.1					-	全減			1	208.5				
（クレーン）	-	全減	-	全減														
（リフト・エレベーター類）	4	133.5	4	133.5					-	全減			0	96.3				
電気機器	2	12.8	2	12.8	-	全減			1	409.2			0	全増	-	全減		
輸送用機器	51	46.9	23	26.0							11	43.6	0	全増				
自動車	6	185.1	3	164.0														
（乗用車）	1	166.3	1	全増														
《中古乗用車》	1	166.3	1	全増														
（バス・トラック）	5	191.0	2	95.0														
《貨物自動車》	3	119.1	-	全減														
自動車の部分品	33	154.8	8	628.0									0	全増				
船舶類	11	13.3	11	13.3							11	44.7						
（船舶）																		
<b>雑製品</b>	<b>78</b>	<b>141.6</b>	<b>63</b>	<b>113.7</b>	<b>-</b>	<b>全減</b>	<b>3</b>	<b>全増</b>	<b>59</b>	<b>22.2倍</b>	<b>1</b>	<b>467.1</b>					<b>15</b>	<b>全増</b>
精密機器類	5	9.1	3	6.4	-	全減			3	521.9							1	全増
科学光学機器	5	9.1	3	6.4	-	全減			3	521.9							1	全増
（計測機器類）	5	9.2	3	6.4	-	全減			3	全増							1	全増
その他の雑製品	73	291.8倍	59	237.0倍			3	全増	56	全増	1	全増					14	全増
プラスチック製品	70	全増	57	全増					56	全増	1	全増					13	全増
<b>再輸出品</b>	<b>6,474</b>	<b>97.4倍</b>	<b>6,469</b>	<b>159.6倍</b>	<b>1</b>	<b>88.2</b>	<b>6,392</b>	<b>殆全増</b>	<b>51</b>	<b>327.6</b>	<b>26</b>	<b>339.9</b>			<b>-</b>	<b>全減</b>	<b>1</b>	<b>3.8</b>

# 輸入品別表

(単位：千円、%)

[平成31年2月分]

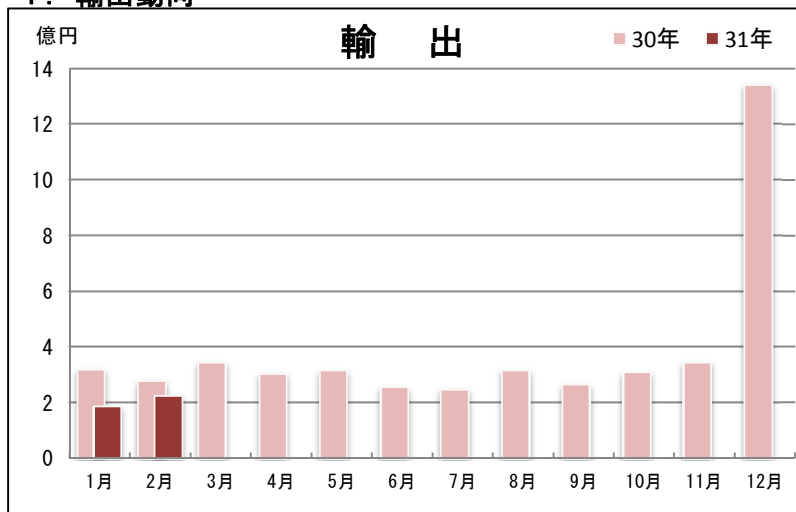
品名	区分	数量 単位	当 月				1 月 以 降 累 計											
			数 量	前年比	金 額	前年比	構 成 比	寄 与 率	数 量	前年比	金 額	前年比	構 成 比	寄 与 率				
<b>総 額</b>				<b>7,411,516</b>		<b>75.9</b>		<b>100.0</b>		<b>100.0</b>		<b>31,348,799</b>		<b>92.4</b>		<b>100.0</b>		<b>100.0</b>
<b>食料品及び動物</b>				<b>1,668,139</b>		<b>105.9</b>		<b>22.5</b>		<b>-4.0</b>		<b>3,528,234</b>		<b>111.3</b>		<b>11.3</b>		<b>-13.8</b>
肉類及び同調製品	MT	1,819	118.5	793,601	111.7	10.7	3,731	118.5	1,593,582	108.8	5.1	-5.0						
牛肉	MT	81	79.4	58,977	80.5	0.8	232	105.9	177,620	96.2	0.6	0.3						
(豚肉)	MT	674	140.1	353,098	140.1	4.8	1,148	104.5	601,442	104.3	1.9	-1.0						
鶏肉	MT	414	185.7	77,470	158.2	1.0	1,025	177.6	185,693	142.3	0.6	-2.1						
魚介類及び同調製品	MT	350	104.2	126,435	70.3	1.7	821	113.4	291,680	88.7	0.9	1.4						
魚介類	KG	278,934	102.9	89,267	63.9	1.2	616,489	116.0	190,410	89.8	0.6	0.8						
穀物及び同調製品	MT	8,599	112.8	315,084	127.8	4.3	18,382	142.1	653,601	143.6	2.1	-7.7						
小麦及びメスリン	MT	4,830	172.2	158,408	176.7	2.1	6,233	162.9	204,224	173.1	0.7	-3.3						
米	MT	-	全 減	-	全 減	-	2,002	75.7	98,396	71.2	0.3	1.5						
(とうもろこし(飼料用))	MT	2,939	80.9	67,876	87.7	0.9	5,783	111.9	133,852	122.1	0.4	-0.9						
果実及び野菜	KG	1,905,692	108.4	262,591	91.3	3.5	3,978,680	110.1	591,644	101.9	1.9	-0.4						
果実	KG	1,040,680	119.7	140,701	90.1	1.9	2,095,402	129.9	318,813	110.8	1.0	-1.2						
野菜	KG	865,012	97.4	121,890	92.8	1.6	1,883,278	94.1	272,831	93.2	0.9	0.8						
飼料	MT	2,129	122.6	103,916	121.2	1.4	5,251	142.7	246,588	139.2	0.8	-2.7						
<b>飲料及びたばこ</b>				<b>34,069</b>		<b>24.0</b>		<b>0.5</b>		<b>4.6</b>		<b>98,161</b>		<b>33.0</b>		<b>0.3</b>		<b>7.7</b>
飲料	KL	394	75.9	31,349	42.9	0.4	877	76.9	81,629	54.6	0.3	2.6						
たばこ				2,720	3.9	0.0			16,532	11.2	0.1	5.1						
<b>原材料</b>				<b>175,126</b>		<b>85.6</b>		<b>2.4</b>		<b>1.3</b>		<b>379,352</b>		<b>82.3</b>		<b>1.2</b>		<b>3.2</b>
採油用の種・ナット及び核	MT	457	78.7	38,472	72.8	0.5	733	59.0	67,322	56.4	0.2	2.0						
木材及びコルク				70,456	106.1	1.0			154,964	93.5	0.5	0.4						
(製材)				63,511	108.6	0.9			137,192	89.8	0.4	0.6						
粗鉱物	MT	12,744	70.5	31,189	74.6	0.4	37,430	104.6	95,520	115.9	0.3	-0.5						
<b>鉱物性燃料</b>				<b>1,853,232</b>		<b>52.9</b>		<b>25.0</b>		<b>70.1</b>		<b>14,843,543</b>		<b>69.2</b>		<b>47.3</b>		<b>254.9</b>
石炭	MT	82,606	82.1	894,461	87.5	12.1	278,201	110.8	3,171,954	124.3	10.1	-24.0						
原油及び粗油	KL						222,339	65.3	9,023,533	66.2	28.8	177.9						
石油製品				948,657	38.5	12.8	64.5		2,631,020	50.3	8.4	100.6						
(灯油(含ジェット燃料油))	KL	16,945	51.3	870,108	47.1	11.7	49,764	72.1	2,529,039	64.0	8.1	54.9						
(軽油)	KL	-	全 減	-	全 減	-	-	全 減	-	全 減	-	43.9						
天然ガス及び製造ガス	MT	28	63.6	6,939	65.3	0.1	56	71.8	13,861	72.5	0.0	0.2						
(液化天然ガス)	MT																	
<b>動植物性油脂</b>	<b>MT</b>	<b>17</b>	<b>48.6</b>	<b>3,213</b>	<b>21.3</b>	<b>0.0</b>	<b>100</b>	<b>138.9</b>	<b>40,065</b>	<b>134.4</b>	<b>0.1</b>	<b>-0.4</b>						
<b>化学製品</b>				<b>261,832</b>		<b>53.0</b>		<b>3.5</b>		<b>9.9</b>		<b>798,996</b>		<b>84.5</b>		<b>2.5</b>		<b>5.6</b>
精油・香料及び化粧品類	MT	211	117.9	142,215	48.6	1.9	428	114.7	486,007	96.6	1.6	0.7						
プラスチック	MT	442	67.5	80,215	62.0	1.1	1,275	107.6	216,309	90.9	0.7	0.8						
<b>原料別製品</b>				<b>978,171</b>		<b>98.8</b>		<b>13.2</b>		<b>0.5</b>		<b>2,436,402</b>		<b>106.6</b>		<b>7.8</b>		<b>-5.8</b>
木製品及びコルク製品(除家具)				328,780	152.7	4.4	-4.8		786,756	112.8	2.5	-3.4						
(合板)				245,291	183.2	3.3	-4.7		544,830	103.8	1.7	-0.8						
紙類及び同製品	MT	526	55.9	83,498	59.4	1.1	2.4	1,609	246,141	89.0	0.8	1.2						
織物用糸及び繊維製品				55,097	102.3	0.7	-0.1		127,330	96.1	0.4	0.2						
非金属鉱物製品				103,229	45.3	1.4	5.3		511,069	113.3	1.6	-2.3						
鉄鋼	MT	2,709	306.8	228,531	193.4	3.1	-4.7	3,949	360,774	181.1	1.2	-6.2						
管及び管用継手	MT	607	170.0	63,354	131.6	0.9	-0.6	1,080	112,305	106.2	0.4	-0.3						
非鉄金属	MT	77	41.8	21,900	42.8	0.3	1.2	138	38,545	36.9	0.1	2.5						
金属製品				147,623	88.4	2.0	0.8		313,621	81.0	1.0	2.8						
鉄鋼製構造物及び同建設材	MT	104	81.3	26,520	67.9	0.4	0.5	216	71,130	116.0	0.2	-0.4						
<b>機械類及び輸送用機器</b>				<b>1,007,553</b>		<b>73.5</b>		<b>13.6</b>		<b>15.5</b>		<b>6,063,424</b>		<b>253.1</b>		<b>19.3</b>		<b>-141.8</b>
一般機械	MT	1	-	400,675	54.3	5.4	14.3		1,078,078	93.3	3.4	3.0						
原動機				2,152	0.9	0.0	10.4	1	2,152	0.9	0.0	9.4						
加熱用・冷却用機器				203,258	163.0	2.7	-3.3		403,444	162.2	1.3	-6.0						
電気機器				509,377	86.6	6.9	3.3		984,566	89.2	3.1	4.6						
音響・映像機器(含部品)				21,665	37.0	0.3	1.6		50,079	37.9	0.2	3.2						
家庭用電気機器				78,506	91.9	1.1	0.3		183,500	126.1	0.6	-1.5						
半導体等電子部品				20,871	22.7	0.3	3.0		83,582	43.6	0.3	4.2						
輸送用機器				97,501	213.8	1.3	-2.2		4,000,780	29.5倍	12.8	-149.4						
航空機類	MT	0	-	7,926	341.9	0.1	-0.2	40	3,782,299	170.2倍	12.1	-145.4						
<b>雑製品</b>				<b>1,361,618</b>		<b>98.2</b>		<b>18.4</b>		<b>1.0</b>		<b>3,014,740</b>		<b>108.6</b>		<b>9.6</b>		<b>-9.2</b>
家具	KG	348,332	73.5	297,065	151.9	4.0	-4.3	893,182	684,843	188.4	2.2	-12.4						
バッグ類	KG	15,970	118.3	281,774	99.9	3.8	0.0	25,370	547,350	90.4	1.7	2.2						
衣類及び同附属品				103,555	77.3	1.4	1.3		229,635	86.3	0.7	1.4						
はき物	KG	21,358	94.4	43,480	99.5	0.6	0.0	41,780	87,919	100.2	0.3	-0.0						
精密機器類				112,537	58.4	1.5	3.4		271,130	74.4	0.9	3.6						
時計及び部分品				88,642	62.1	1.2	2.3		192,954	69.2	0.6	3.3						
その他の雑製品				400,020	76.5	5.4	5.2		1,042,558	98.5	3.3	0.6						
プラスチック製品	KG	312,877	95.8	96,544	83.0	1.3	0.8	670,073	223,764	92.0	0.7	0.7						
運動用具				36,062	50.0	0.5	1.5		80,572	50.4	0.3	3.1						
<b>再輸入品</b>				<b>68,563</b>		<b>82.0</b>		<b>0.9</b>		<b>0.6</b>		<b>145,882</b>		<b>105.3</b>		<b>0.5</b>		<b>-0.3</b>



# 那覇空港税関支署貿易概況

[ 平成31年2月分 ]

## 1. 輸出動向



## 【貿易額の推移】

(単位: 千円、%)

	平成30年			平成31年		
	金額	前年比	管内比	金額	前年比	管内比
1月	321,335	191.1	24.7	187,003	58.2	19.1
2月	279,618	67.0	23.2	226,690	81.1	3.0
3月	345,229	96.8	25.5			
4月	303,442	116.2	16.1			
5月	315,588	85.4	21.6			
6月	255,489	62.3	15.2			
7月	249,099	55.2	22.6			
8月	317,494	63.4	21.4			
9月	265,240	49.1	20.2			
10月	311,993	33.9	16.7			
11月	345,884	51.4	25.9			
12月	1,341,612	391.2	10.7			
計	4,652,023	85.9	16.3	413,693	68.8	4.8

## 【上位品別表】

(単位: 千円、%)

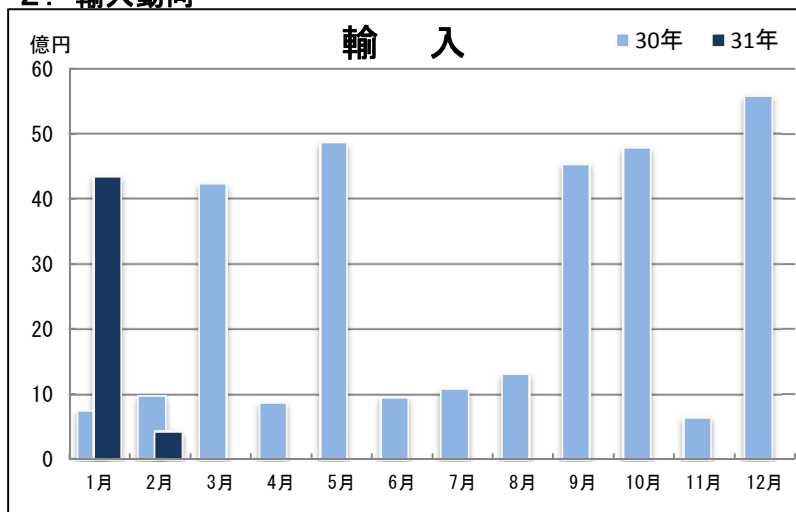
品名	金額	前年比	構成比
総額	226,690	81.1	100.0
1 再輸出品	68,263	115.5	30.1
2 肉類及び同調製品	62,220	295.1	27.4
3 一般機械	31,637	610.6	14.0
4 果実及び野菜	27,492	71.0	12.1
5 飲料	11,423	491.3	5.0

## 【上位国別表】

(単位: 千円、%)

国名	金額	前年比	構成比
総額	226,690	81.1	100.0
1 香港	62,637	98.5	27.6
2 台湾	58,621	138.0	25.9
3 シンガポール	28,910	109.4	12.8
4 タイ	26,594	402.3	11.7
5 アメリカ合衆国	16,545	74.7	7.3

## 2. 輸入動向



## 【貿易額の推移】

(単位: 千円、%)

	平成30年			平成31年		
	金額	前年比	管内比	金額	前年比	管内比
1月	748,722	9.7	3.1	4,350,344	581.0	18.2
2月	980,527	175.4	10.0	432,040	44.1	5.8
3月	4,230,315	109.4	34.4			
4月	866,381	95.4	11.3			
5月	4,856,417	104.6	30.9			
6月	959,624	117.6	9.7			
7月	1,081,203	31.1	6.8			
8月	1,315,614	158.9	9.5			
9月	4,531,704	62.4	38.7			
10月	4,786,191	422.1	21.3			
11月	656,158	80.4	5.1			
12月	5,580,156	50.7	29.2			
計	30,593,012	71.1	17.4	4,782,384	276.6	15.3

## 【上位品別表】

(単位: 千円、%)

品名	金額	前年比	構成比
総額	432,040	44.1	100.0
1 電気機器	175,470	52.5	40.6
2 一般機械	80,721	21.9	18.7
3 その他の雑製品	50,542	56.6	11.7
4 魚介類及び同調製品	16,802	79.6	3.9
5 衣類及び同附属品	16,129	50.7	3.7

## 【上位国別表】

(単位: 千円、%)

国名	金額	前年比	構成比
総額	432,040	44.1	100.0
1 アメリカ合衆国	99,422	113.3	23.0
2 カナダ	89,512	11.7倍	20.7
3 中華人民共和国	76,658	52.0	17.7
4 ドイツ	63,858	17.8	14.8
5 台湾	31,279	14.7	7.2

※平成31年1月は輸出は確報値、輸入は速報値。平成31年2月は輸出、輸入とも速報値。