

## 管内貿易統計（速報） 令和4年1月分

[ 沖縄地区税関 ]

(単位：百万円、%)

	R4年1月分	R3年1月分	前年同月比	全国比	当年1～1月累計	前年1～1月累計	前年同期比	全国比
輸出	1,488	1,516	98.1	0.02	1,488	1,516	98.1	0.02
輸入	10,803	6,533	165.4	0.13	10,803	6,533	165.4	0.13
差引	-9,316	-5,016			-9,316	-5,016		

(参考) [ 全国 ]

(単位：百万円、%)

	R4年1月分	R3年1月分	前年同月比		当年1～1月累計	前年1～1月累計	前年同期比	
輸出	6,332,016	5,779,567	109.6		6,332,016	5,779,567	109.6	
輸入	8,523,107	6,106,730	139.6		8,523,107	6,106,730	139.6	
差引	-2,191,091	-327,164			-2,191,091	-327,164		

- ◎本資料の数値は速報値です。確報値・確定値と異なる場合がありますのでご注意ください。
- ◎数量又は金額欄中の「-」は実績皆無のもの、「0」は表示単位に満たないものを表しています。
- ◎数量単位の「KG」はキログラム、「KL」はキロリットル、「MT」はトン、「NO」は個・本・枚・頭・羽・匹・台・両・機・隻・着、「TH」は千個・千本・千枚を表しています。
- ◎前年比が1000.0%以上のときは倍率表示、1000.0倍以上のときは「殆全増」と表示しています。
- ◎本資料における貿易額は、管内各官署が管轄する区域に蔵置された貨物の通関額です。
- ◎品名の「再輸出品」とは、本邦から輸出する外国産貨物をいい、「再輸入品」とは、本邦に輸入する内国産貨物をいいます。
- ◎財務省税関ホームページの「貿易統計」から、全国及び税関別の詳細な輸出入通関実績等を検索・閲覧できますので、ご利用下さい。  
(財務省 税関ホームページ <https://www.customs.go.jp/>)



本資料を引用する場合は、沖縄地区税関の資料による旨を注記して下さい。

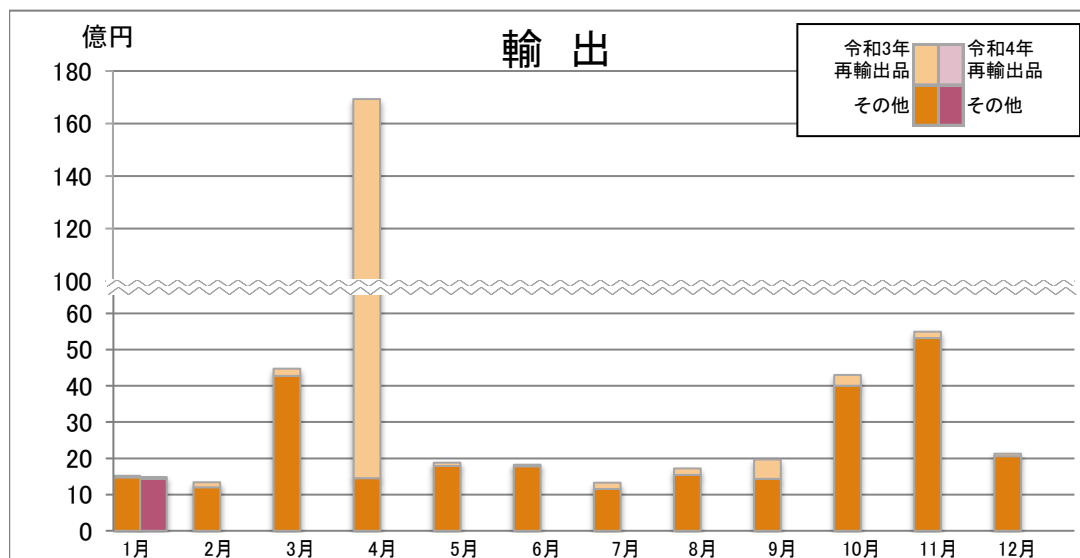
連絡問合せ先 沖縄地区税関 調査部 調査統計課 (電話 098-862-9650)

那覇市港町2-11-1 那覇港湾合同庁舎3階

沖縄地区税関ホームページ <https://www.customs.go.jp/okinawa/>

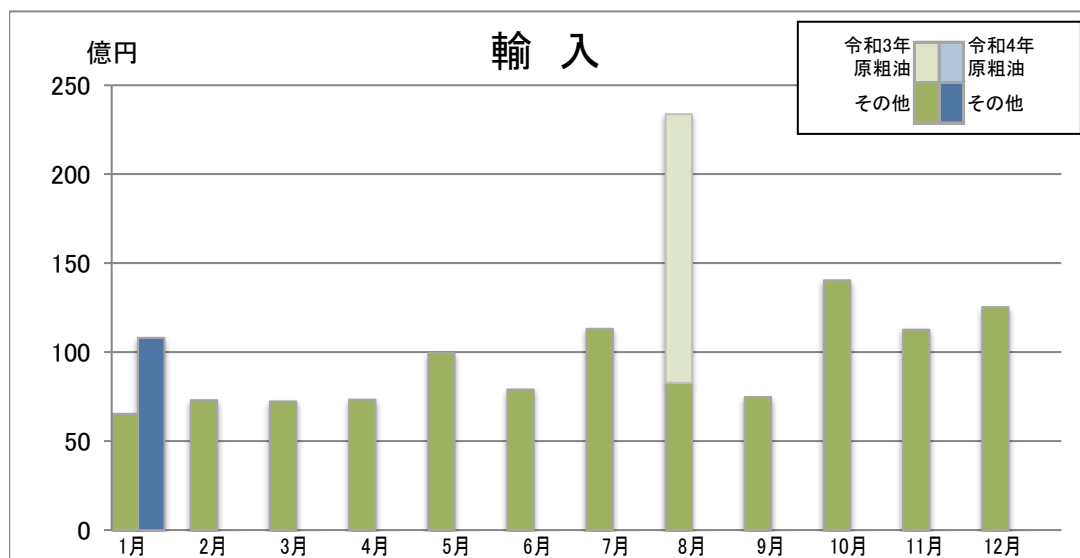
## 貿易額の推移

(単位：百万円、%)



輸出	令和3年			令和4年		
	金額	前年比	うち再輸出品	金額	前年比	うち再輸出品
1月	1,516	159.1	44	1,488	98.1	57
2月	1,338	44.3	138			
3月	4,472	298.3	200			
4月	16,931	151.9	15,479			
5月	1,879	217.0	91			
6月	1,823	162.7	44			
7月	1,327	81.1	173			
8月	1,720	76.7	180			
9月	1,966	162.2	534			
10月	4,299	147.4	297			
11月	5,492	373.3	176			
12月	2,126	207.4	68			
計	44,890	154.2	17,423	1,488	98.1	57

(単位：百万円、%)



輸入	令和3年			令和4年		
	金額	前年比	うち原粗油	金額	前年比	うち原粗油
1月	6,533	49.3	-	10,803	165.4	-
2月	7,301	86.7	-			
3月	7,232	54.0	-			
4月	7,334	65.2	-			
5月	9,948	139.8	-			
6月	7,900	69.6	-			
7月	11,310	93.9	-			
8月	23,380	189.3	15,106			
9月	7,482	90.4	-			
10月	14,036	197.3	-			
11月	11,264	176.3	-			
12月	12,532	133.6	-			
計	126,253	104.9	15,106	10,803	165.4	-

※令和3年12月は輸出は確報値、輸入は速報値。令和4年1月は輸出、輸入とも速報値。

# 輸出入地域（国）別表

[ 令和4年1月分 ]

(単位：千円、%)

区分 地域(国)名	輸 出								輸 入							
	当 月				1 月 以 降 累 計				当 月				1 月 以 降 累 計			
	金 額	前年比	構成比	寄与率	金 額	前年比	構成比	寄与率	金 額	前年比	構成比	寄与率	金 額	前年比	構成比	寄与率
<b>総額</b>	<b>1,487,586</b>	<b>98.1</b>	<b>100.0</b>	<b>100.0</b>	<b>1,487,586</b>	<b>98.1</b>	<b>100.0</b>	<b>100.0</b>	<b>10,803,438</b>	<b>165.4</b>	<b>100.0</b>	<b>100.0</b>	<b>10,803,438</b>	<b>165.4</b>	<b>100.0</b>	<b>100.0</b>
<b>アジア</b>	<b>1,212,695</b>	<b>94.4</b>	<b>81.5</b>	<b>252.6</b>	<b>1,212,695</b>	<b>94.4</b>	<b>81.5</b>	<b>252.6</b>	<b>5,915,334</b>	<b>186.8</b>	<b>54.8</b>	<b>64.3</b>	<b>5,915,334</b>	<b>186.8</b>	<b>54.8</b>	<b>64.3</b>
大韓民国	91,801	94.5	6.2	18.5	91,801	94.5	6.2	18.5	1,814,218	12.3倍	16.8	39.0	1,814,218	12.3倍	16.8	39.0
中華人民共和国	46,144	10.9	3.1	1314.1	46,144	10.9	3.1	1314.1	1,711,793	121.1	15.8	7.0	1,711,793	121.1	15.8	7.0
台湾	619,938	311.4	41.7	-1470.7	619,938	311.4	41.7	-1470.7	411,298	256.0	3.8	5.9	411,298	256.0	3.8	5.9
香港	123,088	63.5	8.3	247.0	123,088	63.5	8.3	247.0	52,766	148.0	0.5	0.4	52,766	148.0	0.5	0.4
ベトナム	24,686	19.1	1.7	365.0	24,686	19.1	1.7	365.0	152,995	115.0	1.4	0.5	152,995	115.0	1.4	0.5
タイ	33,304	74.7	2.2	39.3	33,304	74.7	2.2	39.3	442,798	206.9	4.1	5.4	442,798	206.9	4.1	5.4
シンガポール	44,832	43.7	3.0	201.5	44,832	43.7	3.0	201.5	12,727	46.8	0.1	-0.3	12,727	46.8	0.1	-0.3
マレーシア	58,861	121.1	4.0	-35.8	58,861	121.1	4.0	-35.8	87,347	40.8	0.8	-3.0	87,347	40.8	0.8	-3.0
フィリピン	-	全減	-	56.1	-	全減	-	56.1	77,685	56.8	0.7	-1.4	77,685	56.8	0.7	-1.4
インドネシア	162,075	13.4倍	10.9	-524.1	162,075	13.4倍	10.9	-524.1	1,135,491	167.9	10.5	10.8	1,135,491	167.9	10.5	10.8
カンボジア	1,808	96.3	0.1	0.2	1,808	96.3	0.1	0.2	1,948	全増	0.0	0.0	1,948	全増	0.0	0.0
インド	-	全減	-	41.8	-	全減	-	41.8	13,341	196.6	0.1	0.2	13,341	196.6	0.1	0.2
マカオ	6,158	101.6	0.4	-0.3	6,158	101.6	0.4	-0.3	395	全増	0.0	0.0	395	全増	0.0	0.0
<b>A S E A N</b>	<b>325,566</b>	<b>91.8</b>	<b>21.9</b>	<b>102.2</b>	<b>325,566</b>	<b>91.8</b>	<b>21.9</b>	<b>102.2</b>	<b>1,911,275</b>	<b>136.3</b>	<b>17.7</b>	<b>11.9</b>	<b>1,911,275</b>	<b>136.3</b>	<b>17.7</b>	<b>11.9</b>
<b>大洋州</b>	<b>73,085</b>	<b>376.0</b>	<b>4.9</b>	<b>-187.5</b>	<b>73,085</b>	<b>376.0</b>	<b>4.9</b>	<b>-187.5</b>	<b>2,247,497</b>	<b>176.5</b>	<b>20.8</b>	<b>22.8</b>	<b>2,247,497</b>	<b>176.5</b>	<b>20.8</b>	<b>22.8</b>
オーストラリア	72,879	392.8	4.9	-189.9	72,879	392.8	4.9	-189.9	2,178,181	179.1	20.2	22.5	2,178,181	179.1	20.2	22.5
ニュージーランド	-	全減	-	3.1	-	全減	-	3.1	69,316	121.4	0.6	0.3	69,316	121.4	0.6	0.3
<b>北米</b>	<b>88,667</b>	<b>92.6</b>	<b>6.0</b>	<b>24.6</b>	<b>88,667</b>	<b>92.6</b>	<b>6.0</b>	<b>24.6</b>	<b>848,009</b>	<b>107.1</b>	<b>7.8</b>	<b>1.3</b>	<b>848,009</b>	<b>107.1</b>	<b>7.8</b>	<b>1.3</b>
カナダ	35,494	99.9	2.4	0.1	35,494	99.9	2.4	0.1	45,179	48.7	0.4	-1.1	45,179	48.7	0.4	-1.1
アメリカ合衆国	53,173	88.3	3.6	24.6	53,173	88.3	3.6	24.6	802,830	114.8	7.4	2.4	802,830	114.8	7.4	2.4
<b>中南米</b>									<b>200,527</b>	<b>158.4</b>	<b>1.9</b>	<b>1.7</b>	<b>200,527</b>	<b>158.4</b>	<b>1.9</b>	<b>1.7</b>
メキシコ									10,393	28.3	0.1	-0.6	10,393	28.3	0.1	-0.6
エクアドル									1,991	57.9	0.0	-0.0	1,991	57.9	0.0	-0.0
チリ									48,274	339.5	0.4	0.8	48,274	339.5	0.4	0.8
ブラジル									139,202	210.8	1.3	1.7	139,202	210.8	1.3	1.7
<b>西欧</b>	<b>58,344</b>	<b>69.7</b>	<b>3.9</b>	<b>88.8</b>	<b>58,344</b>	<b>69.7</b>	<b>3.9</b>	<b>88.8</b>	<b>1,338,142</b>	<b>126.4</b>	<b>12.4</b>	<b>6.5</b>	<b>1,338,142</b>	<b>126.4</b>	<b>12.4</b>	<b>6.5</b>
ノルウェー									14,234	152.8	0.1	0.1	14,234	152.8	0.1	0.1
スウェーデン	909	68.4	0.1	1.5	909	68.4	0.1	1.5	-	全減	-	-0.0	-	全減	-	-0.0
デンマーク									178,795	84.5	1.7	-0.8	178,795	84.5	1.7	-0.8
英国	6,601	全増	0.4	-23.1	6,601	全増	0.4	-23.1	47,796	103.2	0.4	0.0	47,796	103.2	0.4	0.0
アイルランド									50,069	33.0	0.5	-2.4	50,069	33.0	0.5	-2.4
オランダ	28,953	全増	1.9	-101.2	28,953	全増	1.9	-101.2	53,088	282.7	0.5	0.8	53,088	282.7	0.5	0.8
ベルギー									30,892	181.5	0.3	0.3	30,892	181.5	0.3	0.3
フランス	2,782	113.7	0.2	-1.2	2,782	113.7	0.2	-1.2	184,255	93.0	1.7	-0.3	184,255	93.0	1.7	-0.3
ドイツ	16,600	21.0	1.1	218.1	16,600	21.0	1.1	218.1	46,233	130.0	0.4	0.3	46,233	130.0	0.4	0.3
スイス	206	全増	0.0	-0.7	206	全増	0.0	-0.7	149,458	160.5	1.4	1.3	149,458	160.5	1.4	1.3
ポルトガル									4,731	287.9	0.0	0.1	4,731	287.9	0.0	0.1
スペイン	2,293	234.2	0.2	-4.6	2,293	234.2	0.2	-4.6	179,134	190.2	1.7	2.0	179,134	190.2	1.7	2.0
イタリア									392,622	240.5	3.6	5.4	392,622	240.5	3.6	5.4
トルコ									5,551	42.9	0.1	-0.2	5,551	42.9	0.1	-0.2
<b>中東欧・ロシア等</b>									<b>201,161</b>	<b>232.3</b>	<b>1.9</b>	<b>2.7</b>	<b>201,161</b>	<b>232.3</b>	<b>1.9</b>	<b>2.7</b>
アルメニア									5,973	578.8	0.1	0.1	5,973	578.8	0.1	0.1
ロシア									139,586	186.2	1.3	1.5	139,586	186.2	1.3	1.5
ルーマニア									22,087	347.5	0.2	0.4	22,087	347.5	0.2	0.4
ブルガリア									8,065	全増	0.1	0.2	8,065	全増	0.1	0.2
リトアニア									954	51.9	0.0	-0.0	954	51.9	0.0	-0.0
モルドバ									6,446	526.6	0.1	0.1	6,446	526.6	0.1	0.1
チェコ									17,756	56.7倍	0.2	0.4	17,756	56.7倍	0.2	0.4
<b>EU</b>	<b>51,537</b>	<b>61.5</b>	<b>3.5</b>	<b>112.6</b>	<b>51,537</b>	<b>61.5</b>	<b>3.5</b>	<b>112.6</b>	<b>1,168,681</b>	<b>129.0</b>	<b>10.8</b>	<b>6.1</b>	<b>1,168,681</b>	<b>129.0</b>	<b>10.8</b>	<b>6.1</b>
<b>中東</b>	<b>54,795</b>	<b>175.0</b>	<b>3.7</b>	<b>-82.1</b>	<b>54,795</b>	<b>175.0</b>	<b>3.7</b>	<b>-82.1</b>	<b>48,807</b>	<b>171.6</b>	<b>0.5</b>	<b>0.5</b>	<b>48,807</b>	<b>171.6</b>	<b>0.5</b>	<b>0.5</b>
サウジアラビア									10,570	165.1	0.1	0.1	10,570	165.1	0.1	0.1
カタール									34,939	169.9	0.3	0.3	34,939	169.9	0.3	0.3
イスラエル									3,298	222.8	0.0	0.0	3,298	222.8	0.0	0.0
アラブ首長国連邦	54,795	175.0	3.7	-82.1	54,795	175.0	3.7	-82.1								
<b>アフリカ</b>	<b>-</b>	<b>全減</b>	<b>-</b>	<b>3.5</b>	<b>-</b>	<b>全減</b>	<b>-</b>	<b>3.5</b>	<b>3,961</b>	<b>全増</b>	<b>0.0</b>	<b>0.1</b>	<b>3,961</b>	<b>全増</b>	<b>0.0</b>	<b>0.1</b>
南アフリカ共和国									3,056	全増	0.0	0.1	3,056	全増	0.0	0.1

# 輸出品別表

[ 令和4年1月分 ]

(単位：千円、%)

品名	区分	数量 単位	当 月				1 月 以 降 累 計							
			数 量	前年比	金 額	前年比	構 成 比	寄与率	数 量	前年比	金 額	前年比	構 成 比	寄与率
<b>総 額</b>					<b>1,487,586</b>	<b>98.1</b>	<b>100.0</b>	<b>100.0</b>			<b>1,487,586</b>	<b>98.1</b>	<b>100.0</b>	<b>100.0</b>
<b>食料品及び動物</b>					<b>175,837</b>	<b>90.5</b>	<b>11.8</b>	<b>64.6</b>			<b>175,837</b>	<b>90.5</b>	<b>11.8</b>	<b>64.6</b>
肉類及び同調製品	MT	10	28.6	46,915	50.9	3.2	157.9	10	28.6	46,915	50.9	3.2	157.9	
酪農品及び鳥卵	MT	33	330.0	10,722	419.8	0.7	-28.5	33	330.0	10,722	419.8	0.7	-28.5	
魚介類及び同調製品	MT	2	3.4	5,143	16.1	0.3	93.9	2	3.4	5,143	16.1	0.3	93.9	
魚介類	MT	1	1.8	4,188	14.9	0.3	83.5	1	1.8	4,188	14.9	0.3	83.5	
(鮮魚、冷蔵魚及び冷凍魚)	MT	1	1.9	3,126	11.8	0.2	81.3	1	1.9	3,126	11.8	0.2	81.3	
穀物及び同調製品	MT	103	97.2	25,099	86.3	1.7	14.0	103	97.2	25,099	86.3	1.7	14.0	
米	MT	101	98.1	22,430	89.8	1.5	8.9	101	98.1	22,430	89.8	1.5	8.9	
果実及び野菜	KG	13,344	81.1	14,411	93.2	1.0	3.7	13,344	81.1	14,411	93.2	1.0	3.7	
果実	KG	7,552	88.3	9,679	92.5	0.7	2.7	7,552	88.3	9,679	92.5	0.7	2.7	
野菜	KG	5,792	73.2	4,732	94.7	0.3	0.9	5,792	73.2	4,732	94.7	0.3	0.9	
糖類及び同調製品・はちみつ	MT	1	25.0	577	36.8	0.0	3.5	1	25.0	577	36.8	0.0	3.5	
コーヒー・茶・ココア・香辛料類	MT	2	200.0	26,674	264.5	1.8	-58.0	2	200.0	26,674	264.5	1.8	-58.0	
その他の調製食料品				46,296	404.3	3.1	-121.8			46,296	404.3	3.1	-121.8	
<b>飲料及びたばこ</b>				<b>80,835</b>	<b>87.6</b>	<b>5.4</b>	<b>40.0</b>			<b>80,835</b>	<b>87.6</b>	<b>5.4</b>	<b>40.0</b>	
飲料	KL	416	97.4	80,835	87.6	5.4	40.0	416	97.4	80,835	87.6	5.4	40.0	
<b>原材料</b>				<b>309,447</b>	<b>106.8</b>	<b>20.8</b>	<b>-69.1</b>			<b>309,447</b>	<b>106.8</b>	<b>20.8</b>	<b>-69.1</b>	
パルプ及び古紙	MT	8,427	115.9	228,170	210.1	15.3	-417.8	8,427	115.9	228,170	210.1	15.3	-417.8	
織物用繊維及びくず	MT	117	72.2	4,779	76.9	0.3	5.0	117	72.2	4,779	76.9	0.3	5.0	
粗鉱物	MT	0	全 増	1,293	全 増	0.1	-4.5	0	全 増	1,293	全 増	0.1	-4.5	
金属鉱及びくず	MT	336	9.3	71,341	41.9	4.8	345.9	336	9.3	71,341	41.9	4.8	345.9	
(鉄鋼くず)	MT	60	1.8	6,735	5.8	0.5	381.4	60	1.8	6,735	5.8	0.5	381.4	
その他の動植物性原材料				3,864	85.1	0.3	2.4			3,864	85.1	0.3	2.4	
<b>鉱物性燃料</b>														
<b>動植物性油脂</b>	<b>MT</b>	<b>62</b>	<b>74.7</b>	<b>7,266</b>	<b>161.0</b>	<b>0.5</b>	<b>-9.6</b>	<b>62</b>	<b>74.7</b>	<b>7,266</b>	<b>161.0</b>	<b>0.5</b>	<b>-9.6</b>	
加工油脂及びろう	MT	62	74.7	7,266	161.0	0.5	-9.6	62	74.7	7,266	161.0	0.5	-9.6	
<b>化学製品</b>				<b>52,743</b>	<b>230.0</b>	<b>3.5</b>	<b>-104.2</b>			<b>52,743</b>	<b>230.0</b>	<b>3.5</b>	<b>-104.2</b>	
精油・香料及び化粧品類	MT	2	10.5	7,540	38.6	0.5	41.9	2	10.5	7,540	38.6	0.5	41.9	
化粧品	MT	2	15.4	6,856	54.5	0.5	20.0	2	15.4	6,856	54.5	0.5	20.0	
プラスチック	MT	191	227.4	12,886	377.9	0.9	-33.1	191	227.4	12,886	377.9	0.9	-33.1	
塩化ビニール樹脂	MT	25	全 増	1,991	全 増	0.1	-7.0	25	全 増	1,991	全 増	0.1	-7.0	
ポリスチレン	KG	41,630	66.6	3,685	136.7	0.2	-3.5	41,630	66.6	3,685	136.7	0.2	-3.5	
その他の化学製品	MT	10	全 増	31,953	全 増	2.1	-111.7	10	全 増	31,953	全 増	2.1	-111.7	
<b>原料別製品</b>				<b>238,900</b>	<b>81.9</b>	<b>16.1</b>	<b>184.5</b>			<b>238,900</b>	<b>81.9</b>	<b>16.1</b>	<b>184.5</b>	
ゴム製品	MT	0	-	1,086	120.4	0.1	-0.6	0	-	1,086	120.4	0.1	-0.6	
非金属鉱物製品				2,033	全 増	0.1	-7.1			2,033	全 増	0.1	-7.1	
ガラス及び同製品				1,812	全 増	0.1	-6.3			1,812	全 増	0.1	-6.3	
鉄鋼	MT	3,065	46.9	235,781	81.1	15.8	191.4	3,065	46.9	235,781	81.1	15.8	191.4	
ビレット及びシートバー等	MT	3,065	49.0	235,781	86.3	15.8	131.2	3,065	49.0	235,781	86.3	15.8	131.2	
<b>機械類及び輸送用機器</b>				<b>562,197</b>	<b>110.2</b>	<b>37.8</b>	<b>-182.5</b>			<b>562,197</b>	<b>110.2</b>	<b>37.8</b>	<b>-182.5</b>	
一般機械				429,148	123.5	28.8	-285.8			429,148	123.5	28.8	-285.8	
原動機	KG	199,194	82.5	39,658	106.3	2.7	-8.2	199,194	82.5	39,658	106.3	2.7	-8.2	
(内燃機関)	KG	199,194	82.5	39,658	106.3	2.7	-8.2	199,194	82.5	39,658	106.3	2.7	-8.2	
(車両用)	KG	196,894	81.5	39,085	104.7	2.6	-6.2	196,894	81.5	39,085	104.7	2.6	-6.2	
事務用機器				3,479	135.5	0.2	-3.2			3,479	135.5	0.2	-3.2	
建設用・鉱山用機械				123,400	134.5	8.3	-110.7			123,400	134.5	8.3	-110.7	
(エキスカベーター)	NO	42	161.5	123,100	149.8	8.3	-143.0	42	161.5	123,100	149.8	8.3	-143.0	
ポンプ及び遠心分離機				206,835	110.8	13.9	-70.3			206,835	110.8	13.9	-70.3	
荷役機械				9,649	238.6	0.6	-19.6			9,649	238.6	0.6	-19.6	
(リフト・エレベーター類)	NO	3	100.0	6,158	190.9	0.4	-10.2	3	100.0	6,158	190.9	0.4	-10.2	
ベアリング及び同部分品	MT	4	200.0	39,741	217.0	2.7	-74.9	4	200.0	39,741	217.0	2.7	-74.9	
(ローラーベアリング等)	MT	4	200.0	39,741	217.0	2.7	-74.9	4	200.0	39,741	217.0	2.7	-74.9	
半導体等製造装置	KG	25	119.0	5,460	119.3	0.4	-3.1	25	119.0	5,460	119.3	0.4	-3.1	
輸送用機器				132,749	476.5	8.9	-366.6			132,749	476.5	8.9	-366.6	
自動車	NO	9	225.0	4,294	266.7	0.3	-9.4	9	225.0	4,294	266.7	0.3	-9.4	
(バス・トラック)	NO	7	175.0	3,158	196.1	0.2	-5.4	7	175.0	3,158	196.1	0.2	-5.4	
自動車の部分品	KG	204,050	91.9	25,837	98.4	1.7	1.4	204,050	91.9	25,837	98.4	1.7	1.4	
船舶類	NO	1	全 増	102,618	全 増	6.9	-358.6	1	全 増	102,618	全 増	6.9	-358.6	
<b>雑製品</b>				<b>3,217</b>	<b>4.9</b>	<b>0.2</b>	<b>220.5</b>			<b>3,217</b>	<b>4.9</b>	<b>0.2</b>	<b>220.5</b>	
精密機器類				1,105	1.7	0.1	222.1			1,105	1.7	0.1	222.1	
その他の雑製品				2,112	125.7	0.1	-1.5			2,112	125.7	0.1	-1.5	
楽器				2,112	全 増	0.1	-7.4			2,112	全 増	0.1	-7.4	
<b>再輸出品</b>				<b>57,144</b>	<b>128.5</b>	<b>3.8</b>	<b>-44.3</b>			<b>57,144</b>	<b>128.5</b>	<b>3.8</b>	<b>-44.3</b>	

# 輸出地域（国）別品別表

[ 令和4年1月分 ]

(単位：百万円、%)

品名	管内合計		アジア		台湾		インドネシア		香港		大韓民国		マレーシア		オーストラリア		アメリカ合衆国	
	金額	前年比	金額	前年比	金額	前年比	金額	前年比	金額	前年比	金額	前年比	金額	前年比	金額	前年比	金額	前年比
<b>総額</b>	<b>1,488</b>	<b>98.1</b>	<b>1,213</b>	<b>94.4</b>	<b>620</b>	<b>311.4</b>	<b>162</b>	<b>13.4倍</b>	<b>123</b>	<b>63.5</b>	<b>92</b>	<b>94.5</b>	<b>59</b>	<b>121.1</b>	<b>73</b>	<b>392.8</b>	<b>53</b>	<b>88.3</b>
<b>食料品及び動物</b>	<b>176</b>	<b>90.5</b>	<b>142</b>	<b>78.1</b>	<b>6</b>	<b>57.3</b>	<b>2</b>	<b>全増</b>	<b>62</b>	<b>57.1</b>	<b>10</b>	<b>401.0</b>	<b>6</b>	<b>228.8</b>			<b>8</b>	<b>368.7</b>
肉類及び同調製品	47	50.9	47	50.9	-	全減			28	46.2								
酪農品及び鳥卵	11	419.8	11	419.8					3	821.9								
魚介類及び同調製品	5	16.1	5	16.1					1	7.4		全減	0	全増				
魚介類	4	14.9	4	14.9					-	全減		全減						
（鮮魚、冷蔵魚及び冷凍魚）	3	11.8	3	11.8					-	全減								
穀物及び同調製品	25	86.3	25	86.3	0	52.5			18	70.2			6	218.2				
米	22	89.8	22	89.8					16	73.6			6	218.2				
果実及び野菜	14	93.2	14	93.2	4	160.6			7	82.3								
果実	10	92.5	10	92.5	4	160.6			4	84.9								
野菜	5	94.7	5	94.7					4	79.9								
糖類及び同調製品・はちみつ	1	36.8	1	36.8	0	15.0			0	全増								
コーヒー・茶・ココア・香辛料類	27	264.5	1	148.4	0	44.9			1	全増								
その他の調製食料品	46	404.3	39	427.4	1	74.8	2	全増	4	89.7	10	473.0					8	368.7
<b>飲料及びたばこ</b>	<b>81</b>	<b>87.6</b>	<b>35</b>	<b>48.7</b>	<b>22</b>	<b>41.3</b>			<b>8</b>	<b>149.1</b>	<b>1</b>	<b>26.1</b>			<b>37</b>	<b>348.1</b>	<b>5</b>	<b>68.4</b>
飲料	81	87.6	35	48.7	22	41.3			8	149.1	1	26.1			37	348.1	5	68.4
<b>原材料</b>	<b>309</b>	<b>106.8</b>	<b>309</b>	<b>106.8</b>	<b>129</b>	<b>195.0</b>	<b>57</b>	<b>471.0</b>	<b>12</b>	<b>112.2</b>	<b>63</b>	<b>102.5</b>	<b>22</b>	<b>207.0</b>				
パルプ及び古紙	228	210.1	228	210.1	124	221.2	57	471.0			14	63.3	9	全増				
織物用繊維及びくず	5	76.9	5	76.9							1	全増	2	53.9				
粗鉱物	1	全増	1	全増	1	全増												
金属鉱及びくず	71	41.9	71	41.9	-	全減			12	112.2	49	121.2	11	155.8				
（鉄鋼くず）	7	5.8	7	5.8	-	全減							7	98.4				
その他の動植物性原材料	4	85.1	4	85.1	4	85.1												
<b>鉱物性燃料</b>																		
<b>動植物性油脂</b>	<b>7</b>	<b>161.0</b>	<b>7</b>	<b>205.6</b>							<b>7</b>	<b>205.6</b>						
加工油脂及びびろう	7	161.0	7	205.6							7	205.6						
<b>化学製品</b>	<b>53</b>	<b>230.0</b>	<b>21</b>	<b>96.0</b>	<b>11</b>	<b>67.2</b>			<b>4</b>	<b>111.2</b>	<b>2</b>	<b>全増</b>	<b>4</b>	<b>527.9</b>				
精油・香料及び化粧品類	8	38.6	8	39.7	4	26.8			4	111.2								
化粧品	7	54.5	7	56.9	3	30.4			4	11.9倍								
プラスチック	13	377.9	11	310.6	7	279.7					2	全増	1	167.3				
塩化ビニール樹脂	2	全増	2	全増							2	全増						
ポリスチレン	4	136.7	1	51.6	-	全減							1	167.3				
その他の化学製品	32	全増	3	全増									3	全増				
<b>原料別製品</b>	<b>239</b>	<b>81.9</b>	<b>237</b>	<b>81.4</b>	<b>236</b>	<b>13.7倍</b>					<b>0</b>	<b>全増</b>	<b>-</b>	<b>全減</b>	<b>1</b>	<b>全増</b>		
ゴム製品	1	120.4																
非金属鉱物製品	2	全増	1	全増	1	全増					0	全増			1	全増		
ガラス及び同製品	2	全増	1	全増	1	全増									1	全増		
鉄鋼	236	81.1	236	81.1	236	13.7倍												
ビレット及びシートバー等	236	86.3	236	86.3	236	全増												
<b>機械類及び輸送用機器</b>	<b>562</b>	<b>110.2</b>	<b>427</b>	<b>133.5</b>	<b>207</b>	<b>698.6</b>	<b>103</b>	<b>全増</b>	<b>23</b>	<b>49.2</b>	<b>5</b>	<b>119.3</b>	<b>25</b>	<b>84.7</b>	<b>15</b>	<b>195.3</b>	<b>41</b>	<b>88.6</b>
一般機械	429	123.5	319	185.5	207	753.2			23	49.2	5	119.3	20	90.9	15	195.3	41	88.6
原動機	40	106.3	12	62.8									12	81.7				
（内燃機関）	40	106.3	12	62.8									12	81.7				
（車両用）	39	104.7	12	62.8									12	81.7				
事務用機器	3	135.5	1	362.0	1	362.0												
建設用・鉱山用機械	123	134.5	123	134.2	98	359.2			19	43.0			-	全減				
（エキスカベーター）	123	149.8	123	149.4	98	359.2			19	43.0			-	全減				
ポンプ及び遠心分離機	207	110.8	128	411.2	100	全増			5	111.8			7	134.4	14	183.4	41	88.6
荷役機械	10	238.6	9	228.3	8	全増							1	100.8				
（リフト・エレベーター類）	6	190.9	6	190.9	6	全増							-	全減				
ベアリング及び同部分品	40	217.0	40	217.0														
（ローラーベアリング等）	40	217.0	40	217.0														
半導体等製造装置	5	119.3	5	119.3							5	119.3						
輸送用機器	133	476.5	108	809.8	-	全減	103	全増					5	66.9				
自動車	4	266.7																
（バス・トラック）	3	196.1																
自動車の部分品	26	98.4	5	40.2	-	全減							5	66.9				
船舶類	103	全増	103	全増			103	全増										
<b>雑製品</b>	<b>3</b>	<b>4.9</b>	<b>3</b>	<b>4.9</b>	<b>1</b>	<b>65.8</b>					<b>-</b>	<b>全減</b>						
精密機器類	1	1.7	1	1.7	1	全増					-	全減						
その他の雑製品	2	125.7	2	125.7	-	全減												
楽器	2	全増	2	全増														
<b>再輸出品</b>	<b>57</b>	<b>128.5</b>	<b>30</b>	<b>78.4</b>	<b>6</b>	<b>247.1</b>			<b>14</b>	<b>77.0</b>	<b>2</b>	<b>全増</b>	<b>1</b>	<b>18.2</b>	<b>19</b>	<b>全増</b>	<b>-</b>	<b>全減</b>

# 輸入品別表

[ 令和4年1月分 ]

(単位：千円、%)

品名	区分	数量 単位	当 月						1 月 以 降 累 計					
			数 量	前年比	金 額	前年比	構成比	寄与率	数 量	前年比	金 額	前年比	構成比	寄与率
<b>総 額</b>				<b>10,803,438</b>	<b>165.4</b>	<b>100.0</b>	<b>100.0</b>			<b>10,803,438</b>	<b>165.4</b>	<b>100.0</b>	<b>100.0</b>	
<b>食料品及び動物</b>				<b>1,855,878</b>	<b>132.2</b>	<b>17.2</b>	<b>10.6</b>			<b>1,855,878</b>	<b>132.2</b>	<b>17.2</b>	<b>10.6</b>	
肉類及び同調製品	MT	1,741	117.2	790,501	116.0	7.3	2.6	1,741	117.2	790,501	116.0	7.3	2.6	
牛肉	MT	57	76.0	63,894	101.4	0.6	0.0	57	76.0	63,894	101.4	0.6	0.0	
(豚肉)	MT	518	97.9	283,364	101.4	2.6	0.1	518	97.9	283,364	101.4	2.6	0.1	
鶏肉	MT	567	213.2	147,152	326.3	1.4	2.4	567	213.2	147,152	326.3	1.4	2.4	
魚介類及び同調製品	MT	327	91.6	177,705	139.9	1.6	1.2	327	91.6	177,705	139.9	1.6	1.2	
魚介類	KG	294,096	99.2	140,309	166.3	1.3	1.3	294,096	99.2	140,309	166.3	1.3	1.3	
(さけ及びます)	KG	53,317	217.5	62,508	265.6	0.6	0.9	53,317	217.5	62,508	265.6	0.6	0.9	
魚介類の調製品	MT	33	54.1	37,396	87.7	0.3	-0.1	33	54.1	37,396	87.7	0.3	-0.1	
穀物及び同調製品	MT	7,260	127.3	412,227	204.0	3.8	4.9	7,260	127.3	412,227	204.0	3.8	4.9	
小麦及びメスリン	MT	1,405	35.4	75,963	60.3	0.7	-1.2	1,405	35.4	75,963	60.3	0.7	-1.2	
米	MT	3,350	33.5倍	199,670	20.7倍	1.8	4.4	3,350	33.5倍	199,670	20.7倍	1.8	4.4	
(とうもろこし(飼料用))	MT	1,498	100.1	56,896	143.5	0.5	0.4	1,498	100.1	56,896	143.5	0.5	0.4	
果実及び野菜	KG	1,367,041	79.9	236,660	97.6	2.2	-0.1	1,367,041	79.9	236,660	97.6	2.2	-0.1	
果実	KG	826,854	86.6	138,706	102.4	1.3	0.1	826,854	86.6	138,706	102.4	1.3	0.1	
(バナナ(生鮮))	MT	684	85.7	75,270	97.2	0.7	-0.0	684	85.7	75,270	97.2	0.7	-0.0	
野菜	KG	540,187	71.4	97,954	91.6	0.9	-0.2	540,187	71.4	97,954	91.6	0.9	-0.2	
飼料	MT	1,904	115.0	110,712	147.7	1.0	0.8	1,904	115.0	110,712	147.7	1.0	0.8	
その他の調製食料品				67,546	218.8	0.6	0.9			67,546	218.8	0.6	0.9	
<b>飲料及びたばこ</b>				<b>31,851</b>	<b>252.5</b>	<b>0.3</b>	<b>0.5</b>			<b>31,851</b>	<b>252.5</b>	<b>0.3</b>	<b>0.5</b>	
飲料	KL	275	109.1	31,851	252.5	0.3	0.5	275	109.1	31,851	252.5	0.3	0.5	
<b>原材料</b>				<b>462,033</b>	<b>255.8</b>	<b>4.3</b>	<b>6.6</b>			<b>462,033</b>	<b>255.8</b>	<b>4.3</b>	<b>6.6</b>	
木材及びコルク				51,715	84.6	0.5	-0.2			51,715	84.6	0.5	-0.2	
(製材)				37,563	75.2	0.3	-0.3			37,563	75.2	0.3	-0.3	
その他の動植物性原材料				385,815	20.0倍	3.6	8.6			385,815	20.0倍	3.6	8.6	
植物性原材料				375,283	19.5倍	3.5	8.3			375,283	19.5倍	3.5	8.3	
<b>鉱物性燃料</b>				<b>4,753,807</b>	<b>259.8</b>	<b>44.0</b>	<b>68.5</b>			<b>4,753,807</b>	<b>259.8</b>	<b>44.0</b>	<b>68.5</b>	
石炭	MT	190,759	94.7	3,065,472	175.1	28.4	30.8	190,759	94.7	3,065,472	175.1	28.4	30.8	
石油製品				1,687,381	21.8倍	15.6	37.7			1,687,381	21.8倍	15.6	37.7	
(灯油(含ジェット燃料油))	KL	24,969	全増	1,541,284	全増	14.3	36.1	24,969	全増	1,541,284	全増	14.3	36.1	
<b>化学製品</b>				<b>365,719</b>	<b>103.9</b>	<b>3.4</b>	<b>0.3</b>			<b>365,719</b>	<b>103.9</b>	<b>3.4</b>	<b>0.3</b>	
精油・香料及び化粧品類	MT	185	108.8	231,953	89.9	2.1	-0.6	185	108.8	231,953	89.9	2.1	-0.6	
プラスチック	MT	492	146.4	80,900	165.9	0.7	0.8	492	146.4	80,900	165.9	0.7	0.8	
ポリエチレン	MT	283	156.4	48,018	174.3	0.4	0.5	283	156.4	48,018	174.3	0.4	0.5	
<b>原料別製品</b>				<b>958,210</b>	<b>101.5</b>	<b>8.9</b>	<b>0.3</b>			<b>958,210</b>	<b>101.5</b>	<b>8.9</b>	<b>0.3</b>	
木製品及びコルク製品(除家具)				217,910	83.3	2.0	-1.0			217,910	83.3	2.0	-1.0	
(合板)				116,707	55.6	1.1	-2.2			116,707	55.6	1.1	-2.2	
紙類及び同製品	MT	631	92.8	104,077	105.6	1.0	0.1	631	92.8	104,077	105.6	1.0	0.1	
織物用糸及び繊維製品				114,816	109.2	1.1	0.2			114,816	109.2	1.1	0.2	
非金属鉱物製品				227,096	89.8	2.1	-0.6			227,096	89.8	2.1	-0.6	
鉄鋼	MT	368	84.6	53,585	142.8	0.5	0.4	368	84.6	53,585	142.8	0.5	0.4	
非鉄金属	MT	92	51.1	36,408	73.7	0.3	-0.3	92	51.1	36,408	73.7	0.3	-0.3	
アルミニウム及び同合金	MT	92	51.1	34,939	71.8	0.3	-0.3	92	51.1	34,939	71.8	0.3	-0.3	
金属製品				189,974	165.9	1.8	1.8			189,974	165.9	1.8	1.8	
<b>機械類及び輸送用機器</b>				<b>675,832</b>	<b>95.1</b>	<b>6.3</b>	<b>-0.8</b>			<b>675,832</b>	<b>95.1</b>	<b>6.3</b>	<b>-0.8</b>	
一般機械				303,951	179.3	2.8	3.1			303,951	179.3	2.8	3.1	
事務用機器				79,685	197.7倍	0.7	1.9			79,685	197.7倍	0.7	1.9	
(電算機類(含周辺機器))	NO	283	283.0倍	46,882	116.3倍	0.4	1.1	283	283.0倍	46,882	116.3倍	0.4	1.1	
加熱用・冷却用機器				84,290	169.5	0.8	0.8			84,290	169.5	0.8	0.8	
(エアコン)				70,736	232.4	0.7	0.9			70,736	232.4	0.7	0.9	
電気機器				220,579	60.8	2.0	-3.3			220,579	60.8	2.0	-3.3	
電気回路等の機器	KG	7,969	135.5	32,819	102.5	0.3	0.0	7,969	135.5	32,819	102.5	0.3	0.0	
家庭用電気機器				81,687	90.3	0.8	-0.2			81,687	90.3	0.8	-0.2	
(電気冷蔵庫)	KG	84,447	107.4	44,574	114.6	0.4	0.1	84,447	107.4	44,574	114.6	0.4	0.1	
半導体等電子部品				48,280	49.7	0.4	-1.1			48,280	49.7	0.4	-1.1	
輸送用機器				151,302	84.6	1.4	-0.6			151,302	84.6	1.4	-0.6	
<b>雑製品</b>				<b>1,490,449</b>	<b>142.3</b>	<b>13.8</b>	<b>10.4</b>			<b>1,490,449</b>	<b>142.3</b>	<b>13.8</b>	<b>10.4</b>	
照明器具	KG	8,348	27.7	48,597	57.5	0.4	-0.8	8,348	27.7	48,597	57.5	0.4	-0.8	
家具	KG	550,829	128.3	378,995	154.4	3.5	3.1	550,829	128.3	378,995	154.4	3.5	3.1	
バッグ類	KG	4,726	95.8	313,647	234.4	2.9	4.2	4,726	95.8	313,647	234.4	2.9	4.2	
衣類及び同附属品				107,750	170.4	1.0	1.0			107,750	170.4	1.0	1.0	
はき物	KG	19,100	100.5	44,975	250.6	0.4	0.6	19,100	100.5	44,975	250.6	0.4	0.6	
精密機器類				153,074	173.6	1.4	1.5			153,074	173.6	1.4	1.5	
科学光学機器				31,882	172.7	0.3	0.3			31,882	172.7	0.3	0.3	
時計及び部分品				121,192	173.9	1.1	1.2			121,192	173.9	1.1	1.2	
その他の雑製品				443,411	107.0	4.1	0.7			443,411	107.0	4.1	0.7	
プラスチック製品	KG	291,118	140.7	100,680	153.3	0.9	0.8	291,118	140.7	100,680	153.3	0.9	0.8	

# 輸入地域（国）別品別表

[ 令和4年1月分 ]

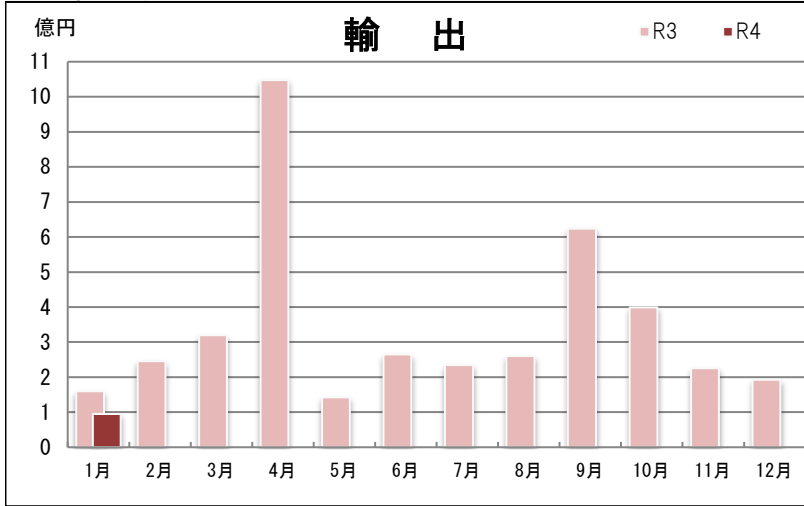
(単位：百万円、%)

品名	地域(国)名		管内合計		アジア		大韓民国		中華人民共和国		インドネシア		タイ		台湾		オーストラリア		アメリカ合衆国	
	金額	前年比	金額	前年比	金額	前年比	金額	前年比	金額	前年比	金額	前年比	金額	前年比	金額	前年比	金額	前年比	金額	前年比
<b>総額</b>	<b>10,803</b>	<b>165.4</b>	<b>5,915</b>	<b>186.8</b>	<b>1,814</b>	<b>12.3倍</b>	<b>1,712</b>	<b>121.1</b>	<b>1,135</b>	<b>167.9</b>	<b>443</b>	<b>206.9</b>	<b>411</b>	<b>256.0</b>	<b>2,178</b>	<b>179.1</b>	<b>803</b>	<b>114.8</b>		
<b>食料品及び動物</b>	<b>1,856</b>	<b>132.2</b>	<b>732</b>	<b>171.4</b>	<b>10</b>	<b>56.1</b>	<b>148</b>	<b>134.6</b>	<b>35</b>	<b>68.3</b>	<b>359</b>	<b>422.5</b>	<b>30</b>	<b>98.0</b>	<b>176</b>	<b>392.7</b>	<b>198</b>	<b>85.2</b>		
肉類及び同調製品	791	116.0	112	175.1			2	全増			110	172.1			25	150.0	38	58.9		
牛肉	64	101.4													-	全減				
(豚肉)	283	101.4																		
鶏肉	147	326.3	17	143.8							17	143.8						13	180.6	
魚介類及び同調製品	178	139.9	115	111.3			42	262.4	7	13.4	18	234.7								
魚介類	140	166.3	78	127.8			23	143.7	7	79.8	-	全減								
(さけ及びます)	63	265.6																		
魚介類の調製品	37	87.7	37	87.7			19	全増	-	全減	18	全増								
穀物及び同調製品	412	204.0	217	915.1	7	103.1					202	全増	2	96.0	57	361.9	109	138.6		
小麦及びメシリン	76	60.3													24	150.6	52	76.5		
米	200	20.7倍	200	全増							200	全増								
(とうもろこし(飼料用))	57	143.5																		
果実及び野菜	237	97.6	204	109.0			55	74.7	26	全増	16	196.5	26	115.7			16	63.6		
果実	139	102.4	122	94.8			22	62.9					21	160.2			12	345.9		
(バナナ(生鮮))	75	97.2	73	99.1									2	全増						
野菜	98	91.6	82	140.2			33	85.4	26	全増	16	196.5	6	57.1			4	19.2		
飼料	111	147.7	20	81.9	-	全減	10	178.8			8	168.4			44	358.9	29	74.8		
その他の調製食料品	68	218.8	23	282.6	3	全増	7	458.3							36	全増	4	34.4		
<b>飲料及びたばこ</b>	<b>32</b>	<b>252.5</b>	<b>14</b>	<b>236.6</b>	<b>14</b>	<b>262.0</b>												<b>11</b>	<b>210.4</b>	
飲料	32	252.5	14	236.6	14	262.0												11	210.4	
<b>原材料</b>	<b>462</b>	<b>255.8</b>	<b>439</b>	<b>306.8</b>	<b>1</b>	<b>121.7</b>	<b>16</b>	<b>69.9</b>	<b>376</b>	<b>12.0倍</b>	<b>-</b>	<b>全減</b>	<b>36</b>	<b>187.6</b>	<b>3</b>	<b>53.1</b>	<b>7</b>	<b>60.3</b>		
木材及びコルク	52	84.6	51	92.0			10	94.8	26	81.5	-	全減	14	225.9			0	全増		
(製材)	38	75.2	38	82.7				全減	24	75.1			14	225.9						
その他の動植物性原材料	386	20.0倍	375	19.4倍	1	121.7	6	150.1	350	全増	-	全減	17	132.7			0	全増		
植物性原材料	375	19.5倍	375	19.4倍	1	121.7	6	150.1	350	全増	-	全減	17	132.7			0	全増		
<b>鉱物性燃料</b>	<b>4,754</b>	<b>259.8</b>	<b>2,334</b>	<b>381.9</b>	<b>1,687</b>	<b>242.1倍</b>	<b>-</b>	<b>全減</b>	<b>647</b>	<b>121.2</b>			<b>-</b>	<b>全減</b>	<b>1,993</b>	<b>174.2</b>	<b>285</b>	<b>全増</b>		
石炭	3,065	175.1	647	121.2					647	121.2					1,993	174.2	285	全増		
石油製品	1,687	21.8倍	1,687	21.8倍	1,687	242.1倍	-	全減												
(灯油(含ジェット燃料油))	1,541	全増	1,541	全増	1,541	全増														
<b>化学製品</b>	<b>366</b>	<b>103.9</b>	<b>145</b>	<b>178.4</b>	<b>8</b>	<b>123.0</b>	<b>46</b>	<b>138.8</b>	<b>1</b>	<b>全増</b>	<b>39</b>	<b>264.7</b>	<b>31</b>	<b>187.1</b>	<b>2</b>	<b>66.7</b>	<b>32</b>	<b>76.5</b>		
精油・香料及び化粧品類	232	89.9	27	145.5	6	90.7	9	140.0	1	全増			4	146.9			28	106.6		
プラスチック	81	165.9	69	174.9			7	55.2			38	284.6	20	200.2			1	47.9		
ポリエチレン	48	174.3	48	192.8			6	88.7			38	284.6	-	全減			0	9.3		
<b>原料別製品</b>	<b>958</b>	<b>101.5</b>	<b>848</b>	<b>104.7</b>	<b>27</b>	<b>85.1</b>	<b>589</b>	<b>135.4</b>	<b>69</b>	<b>130.9</b>	<b>20</b>	<b>250.4</b>	<b>39</b>	<b>95.1</b>	<b>-</b>	<b>全減</b>	<b>45</b>	<b>66.9</b>		
木製品及びコルク製品(除家具)	218	83.3	213	83.1			83	372.9	53	220.2										
(合板)	117	55.6	117	55.6			15	331.9	31	355.6										
紙類及び同製品	104	105.6	95	108.3	10	274.8	52	133.4	16	55.9			7	96.4			-	全減		
織物用糸及び繊維製品	115	109.2	99	140.2	4	128.4	89	148.3			3	全増	1	106.5			15	48.2		
非金属鉱物製品	227	89.8	213	86.4	3	132.8	195	86.9			1	41.3	11	147.0			2	209.5		
鉄鋼	54	142.8	52	152.3	4	34.3	45	243.9			-	全減	3	142.6			1	226.1		
非鉄金属	36	73.7	0	151.0	-	全減	0	全増										-	全減	
アルミニウム及び同合金	35	71.8																-	全減	
金属製品	190	165.9	160	161.1	3	49.8	113	185.4			16	409.3	16	90.1			27	188.6		
<b>機械類及び輸送用機器</b>	<b>676</b>	<b>95.1</b>	<b>523</b>	<b>125.0</b>	<b>65</b>	<b>255.1</b>	<b>380</b>	<b>110.4</b>			<b>23</b>	<b>104.9</b>	<b>43</b>	<b>315.2</b>	<b>4</b>	<b>全増</b>	<b>117</b>	<b>47.4</b>		
一般機械	304	179.3	234	351.7	16	93.6	183	418.3			1	27.6	33	24.8倍	4	全増	39	61.9		
事務用機器	80	197.7倍	80	197.7倍			76	全増					4	全増						
(電算機類(含周辺機器))	47	116.3倍	47	116.3倍			43	全増					4	全増						
加熱用・冷却用機器	84	169.5	63	566.9	16	284.3	47	10.2倍			-	全減	0	全増			0	全増	18	58.9
(エアコン)	71	232.4	50	82.4倍	3	全増	47	77.4倍					0	全増			0	全増	18	82.7
電気機器	221	60.8	161	57.7	49	610.9	90	38.8			15	88.7	7	69.9	0	全増	55	70.4		
電気回路等の機器	33	102.5	0	17.2			0	全増									32	106.6		
家庭用電気機器	82	90.3	76	92.5	1	98.6	59	93.4			15	88.7					6	69.8		
(電気冷蔵庫)	45	114.6	45	114.6	-	全減	40	129.0			5	62.2								
半導体等電子部品	48	49.7	48	49.7	26	11.2倍	22	23.6												
輸送用機器	151	84.6	128	175.7			107	153.7			7	467.8	2	128.4			23	22.1		
<b>雑製品</b>	<b>1,490</b>	<b>142.3</b>	<b>672</b>	<b>106.0</b>	<b>2</b>	<b>4.7</b>	<b>532</b>	<b>133.3</b>	<b>9</b>	<b>121.8</b>	<b>2</b>	<b>3.0</b>	<b>65</b>	<b>174.3</b>			<b>106</b>	<b>114.5</b>		
照明器具	49	57.5	10	25.9			6	15.6					4	15.2倍			38	107.8		
家具	379	154.4	356	161.5			315	187.9	3	41.0	2	97.2	2	65.2			2	6.6		
バッグ類	314	234.4	12	234.6			2	65.8	1	全増							1	全増		
衣類及び同附属品	108	170.4	39	133.9	0	全増	37	138.9			0	15.0					1	500.8		
はき物	45	250.6	21	151.6			16	134.0					3	141.1			6	全増		
精密機器類	153	173.6	13	170.6	0	全増	1	48.2					12	185.3			7	100.7		
科学光学機器	32	172.7	13	167.6	0	全増	0	28.2					12	185.3			7	100.7		
時計及び部分品	121	173.9	0	全増			0	全増												
その他の雑製品	443	107.0	221	69.4	2	3.0	155	104.0	5	全増	0	0.6	45	173.0			51	205.2		
プラスチック製品	101	153.3	100	159.9	2	全増	46	137.8	5	全増			44	170.3			-	全減		

# 那覇空港税関支署貿易概況

[ 令和4年1月分 ]

## 1. 輸出動向



### 【貿易額の推移】

(単位：千円、%)

	令和3年			令和4年		
	金額	前年比	管内比	金額	前年比	管内比
1月	160,159	103.5	10.6	95,289	59.5	6.4
2月	245,322	105.5	18.3			
3月	319,767	141.7	7.2			
4月	1,047,341	18.0倍	6.2			
5月	142,603	215.3	7.6			
6月	264,677	281.7	14.5			
7月	234,470	37.0	17.7			
8月	260,398	129.4	15.1			
9月	623,432	252.3	31.7			
10月	398,684	71.8	9.3			
11月	225,270	106.1	4.1			
12月	192,355	149.0	9.0			
計	4,114,478	146.4	9.2	95,289	59.5	6.4

### 【上位品別表】

(単位：千円、%)

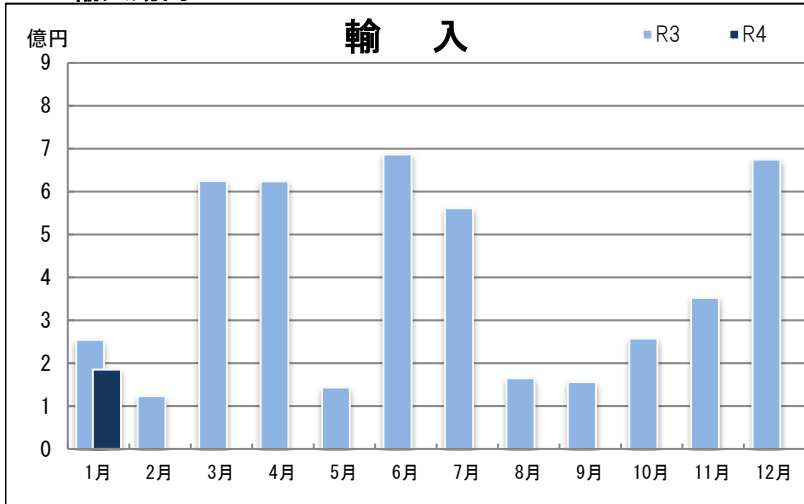
品名	金額	前年比	構成比
総額	95,289	59.5	100.0
1 肉類及び同調製品	38,221	50.5	40.1
2 その他の調製食料品	16,631	311.6	17.5
3 再輸出品	13,796	82.1	14.5
4 酪農品及び鳥卵	8,756	342.8	9.2
5 一般機械	5,460	119.3	5.7

### 【上位国(地域)別表】

(単位：千円、%)

国(地域)名	金額	前年比	構成比
総額	95,289	59.5	100.0
1 香港	37,907	63.9	39.8
2 シンガポール	28,689	93.9	30.1
3 大韓民国	9,201	34.9	9.7
4 台湾	6,746	70.6	7.1
5 マカオ	6,158	101.6	6.5

## 2. 輸入動向



### 【貿易額の推移】

(単位：千円、%)

	令和3年			令和4年		
	金額	前年比	管内比	金額	前年比	管内比
1月	254,536	82.6	3.9	185,355	72.8	1.7
2月	123,118	26.6	1.7			
3月	624,860	77.9	8.6			
4月	624,043	574.3	8.5			
5月	143,239	183.6	1.4			
6月	686,862	489.3	8.7			
7月	560,988	394.8	5.0			
8月	164,934	125.8	0.7			
9月	155,646	76.3	2.1			
10月	257,618	118.3	1.8			
11月	352,174	126.0	3.1			
12月	674,671	283.3	5.4			
計	4,622,689	148.5	3.7	185,355	72.8	1.7

### 【上位品別表】

(単位：千円、%)

品名	金額	前年比	構成比
総額	185,355	72.8	100.0
1 その他の雑製品	54,406	133.2	29.4
2 電気機器	27,670	98.9	14.9
3 家具	21,143	633.2	11.4
4 金属製品	20,470	234.6	11.0
5 魚介類及び同調製品	14,234	152.8	7.7

### 【上位国(地域)別表】

(単位：千円、%)

国(地域)名	金額	前年比	構成比
総額	185,355	72.8	100.0
1 中華人民共和国	69,336	173.3	37.4
2 アメリカ合衆国	27,685	17.4	14.9
3 ベルギー	21,143	全増	11.4
4 大韓民国	16,355	19.5倍	8.8
5 ノルウェー	14,234	152.8	7.7

※令和3年12月は輸出は確報値、輸入は速報値。令和4年1月は輸出、輸入とも速報値。