

## 管内貿易統計（速報） 令和3年9月分

[ 沖縄地区税関 ]

(単位：百万円、%)


	R3年9月分	R2年9月分	前年同月比	全国比	当年1～9月累計	前年1～9月累計	前年同期比	全国比
輸出	1,966	1,212	162.2	0.03	32,972	23,699	139.1	0.05
輸入	7,481	8,405	89.0	0.10	88,420	97,809	90.4	0.15
差引	-5,515	-7,192			-55,448	-74,110		

(参考) [ 全国 ]

(単位：百万円、%)

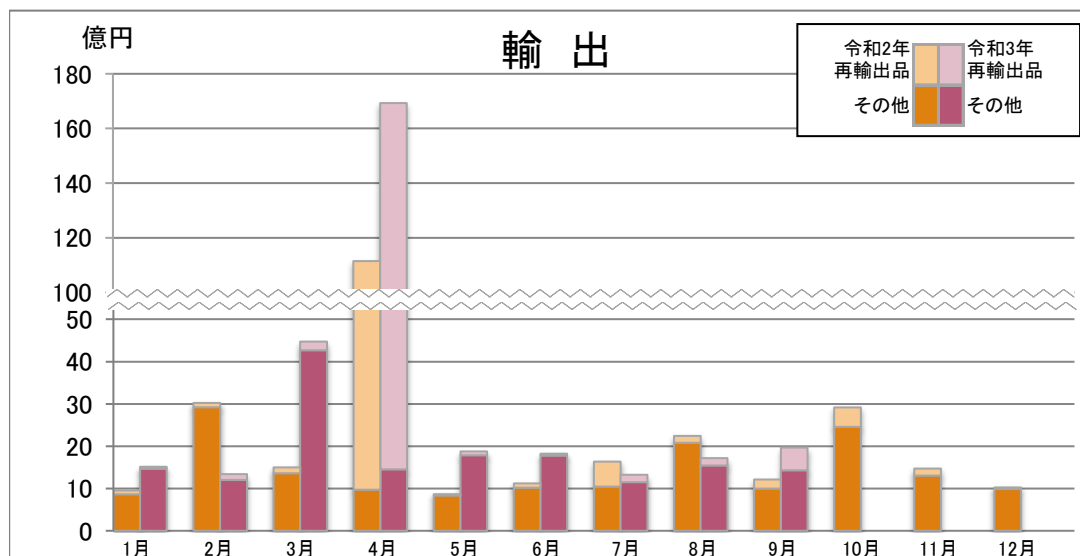
	R3年9月分	R2年9月分	前年同月比		当年1～9月累計	前年1～9月累計	前年同期比	
輸出	6,841,191	6,053,799	113.0		60,660,842	49,014,608	123.8	
輸入	7,463,952	5,386,437	138.6		60,508,230	50,409,879	120.0	
差引	-622,760	667,362			152,611	-1,395,271		

- ◎本資料の数値は速報値です。確報値・確定値と異なる場合がありますのでご注意ください。
- ◎数量又は金額欄中の「-」は実績皆無のもの、「0」は表示単位に満たないものを表しています。
- ◎数量単位の「KG」はキログラム、「KL」はキロリットル、「MT」はトン、「NO」は個・本・枚・頭・羽・匹・台・両・機・隻・着、「TH」は千個・千本・千枚を表しています。
- ◎前年比が1000.0%以上のときは倍率表示、1000.0倍以上のときは「殆全増」と表示しています。
- ◎本資料における貿易額は、管内各官署が管轄する区域に蔵置された貨物の通関額です。
- ◎品名の「再輸出品」とは、本邦から輸出する外国産貨物をいい、「再輸入品」とは、本邦に輸入する内国産貨物をいいます。
- ◎財務省税関ホームページの「貿易統計」から、全国及び税関別の詳細な輸出入通関実績等を検索・閲覧できますので、ご利用下さい。  
(財務省 税関ホームページ <https://www.customs.go.jp/>)


**本資料を引用する場合は、沖縄地区税関の資料による旨を注記して下さい。**  
 連絡問合せ先 沖縄地区税関 調査部 調査統計課 (電話 098-862-9650)  
 那覇市港町2-11-1 那覇港湾合同庁舎3階  
 沖縄地区税関ホームページ <https://www.customs.go.jp/okinawa/>

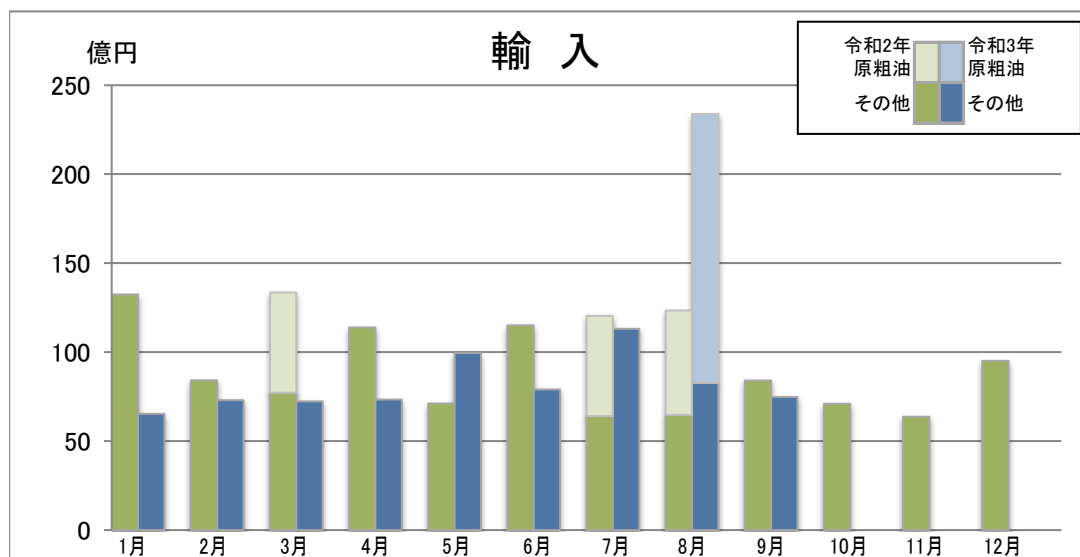
## 貿易額の推移

(単位：百万円、%)



輸出	令和2年			令和3年		
	金額	前年比	うち再輸出品	金額	前年比	うち再輸出品
1月	953	97.1	90	1,516	159.1	44
2月	3,023	37.9	101	1,338	44.3	138
3月	1,499	121.6	138	4,472	298.3	200
4月	11,145	468.9	10,173	16,931	151.9	15,479
5月	866	79.0	30	1,879	217.0	91
6月	1,121	39.8	101	1,823	162.7	44
7月	1,636	166.2	590	1,327	81.1	173
8月	2,244	224.3	163	1,720	76.7	180
9月	1,212	108.2	214	1,966	162.2	534
10月	2,917	32.9	459			
11月	1,471	126.0	166			
12月	1,025	68.1	39			
計	29,112	93.5	12,264	32,972	139.1	16,883

(単位：百万円、%)



輸入	令和2年			令和3年		
	金額	前年比	うち原粗油	金額	前年比	うち原粗油
1月	13,239	55.2	-	6,533	49.3	-
2月	8,419	114.2	-	7,301	86.7	-
3月	13,357	142.7	5,635	7,232	54.1	-
4月	11,388	71.9	-	7,334	64.4	-
5月	7,115	72.0	-	9,948	139.8	-
6月	11,506	134.5	-	7,900	68.7	-
7月	12,031	92.5	5,626	11,310	94.0	-
8月	12,349	141.0	5,881	23,380	189.3	15,106
9月	8,405	109.1	-	7,481	89.0	-
10月	7,097	54.7	-			
11月	6,371	67.8	-			
12月	9,512	43.5	-			
計	120,789	81.2	17,142	88,420	90.4	15,106

※令和3年8月は輸出は確報値、輸入は速報値。令和3年9月は輸出、輸入とも速報値。

# 輸出入地域（国）別表

[ 令和3年9月分 ]

(単位：千円、%)

区分 地域（国）名	輸 出								輸 入							
	当 月				1 月 以 降 累 計				当 月				1 月 以 降 累 計			
	金 額	前年比	構成比	寄与率	金 額	前年比	構成比	寄与率	金 額	前年比	構成比	寄与率	金 額	前年比	構成比	寄与率
<b>総額</b>	<b>1,966,160</b>	<b>162.2</b>	<b>100.0</b>	<b>100.0</b>	<b>32,971,958</b>	<b>139.1</b>	<b>100.0</b>	<b>100.0</b>	<b>7,480,907</b>	<b>89.0</b>	<b>100.0</b>	<b>100.0</b>	<b>88,420,052</b>	<b>90.4</b>	<b>100.0</b>	<b>100.0</b>
<b>アジア</b>	<b>1,635,631</b>	<b>195.2</b>	<b>83.2</b>	<b>105.8</b>	<b>26,701,247</b>	<b>128.6</b>	<b>81.0</b>	<b>64.1</b>	<b>2,958,389</b>	<b>88.3</b>	<b>39.5</b>	<b>42.6</b>	<b>32,335,961</b>	<b>83.7</b>	<b>36.6</b>	<b>67.1</b>
大韓民国	94,396	215.0	4.8	6.7	15,634,664	27.4倍	47.4	162.5	172,690	92.0	2.3	1.6	3,228,131	44.5	3.7	42.9
中華人民共和国	59,047	111.1	3.0	0.8	955,704	9.1	2.9	-102.7	1,436,385	104.0	19.2	-6.0	11,485,627	76.4	13.0	37.7
台湾	695,391	441.7	35.4	71.4	3,974,556	83.3	12.1	-8.6	286,168	134.8	3.8	-8.0	2,057,713	73.6	2.3	7.9
香港	132,120	87.3	6.7	-2.6	1,488,885	65.1	4.5	-8.6	2,284	60.3	0.0	0.2	95,921	124.3	0.1	-0.2
ベトナム	58,530	42.1	3.0	-10.7	1,222,664	136.6	3.7	3.5	104,878	60.3	1.4	7.5	1,478,489	101.0	1.7	-0.2
タイ	37,115	128.9	1.9	1.1	281,774	103.0	0.9	0.1	175,640	125.5	2.3	-3.9	3,488,329	107.0	3.9	-2.4
シンガポール	478,343	369.6	24.3	46.3	2,115,088	468.9	6.4	17.9	17,125	90.0	0.2	0.2	139,798	80.8	0.2	0.4
マレーシア	39,761	92.1	2.0	-0.5	515,458	121.9	1.6	1.0	116,880	123.8	1.6	-2.4	1,686,637	99.6	1.9	0.1
フィリピン	1,811	3.8	0.1	-6.1	82,974	40.4	0.3	-1.3	145,926	123.9	2.0	-3.0	1,196,711	95.0	1.4	0.7
インドネシア	27,414	95.7	1.4	-0.2	298,609	112.1	0.9	0.3	495,184	48.9	6.6	56.0	7,279,769	134.7	8.2	-20.0
カンボジア	2,134	236.8	0.1	0.2	14,925	138.0	0.0	0.0	10,214	61.9	0.0	0.1	10,214	76.0	0.0	0.0
インド	3,864	全増	0.2	0.5	79,509	220.7	0.2	0.5	853	20.3	0.0	0.4	136,037	97.7	0.2	0.0
スリランカ									2,464	249.1	0.0	-0.2	14,056	144.4	0.0	-0.0
マカオ	5,705	104.5	0.3	0.0	36,177	77.2	0.1	-0.1	1,982				518.8	0.0	0.0	-0.0
<b>A S E A N</b>	<b>645,108</b>	<b>153.1</b>	<b>32.8</b>	<b>29.7</b>	<b>4,531,492</b>	<b>178.8</b>	<b>13.7</b>	<b>21.5</b>	<b>1,057,545</b>	<b>67.8</b>	<b>14.1</b>	<b>54.5</b>	<b>15,309,460</b>	<b>114.9</b>	<b>17.3</b>	<b>-21.1</b>
<b>大洋州</b>	<b>32,514</b>	<b>49.8</b>	<b>1.7</b>	<b>-4.3</b>	<b>2,570,209</b>	<b>695.0</b>	<b>7.8</b>	<b>23.7</b>	<b>1,810,261</b>	<b>65.5</b>	<b>24.2</b>	<b>103.3</b>	<b>16,293,286</b>	<b>72.9</b>	<b>18.4</b>	<b>64.5</b>
オーストラリア	31,116	76.2	1.6	-1.3	2,557,042	19.0倍	7.8	26.1	1,738,516	65.1	23.2	100.7	15,420,475	71.6	17.4	65.3
ニュージーランド	1,398	102.3	0.1	0.0	13,167	69.0	0.0	-0.1	71,745	74.8	1.0	2.6	872,523	110.1	1.0	-0.8
<b>北米</b>	<b>129,534</b>	<b>59.5</b>	<b>6.6</b>	<b>-11.7</b>	<b>2,304,984</b>	<b>182.5</b>	<b>7.0</b>	<b>11.2</b>	<b>1,000,621</b>	<b>93.6</b>	<b>13.4</b>	<b>7.4</b>	<b>10,030,335</b>	<b>104.6</b>	<b>11.3</b>	<b>-4.7</b>
カナダ	36,041	93.8	1.8	-0.3	625,485	214.4	1.9	3.6	160,496	611.3	2.1	-14.5	2,834,281	400.1	3.2	-22.6
アメリカ合衆国	93,493	52.2	4.8	-11.4	1,679,499	173.0	5.1	7.6	840,125	80.6	11.2	22.0	7,196,054	81.0	8.1	18.0
<b>中南米</b>					<b>1,144</b>	<b>全増</b>	<b>0.0</b>	<b>0.0</b>	<b>246,509</b>	<b>196.7</b>	<b>3.3</b>	<b>-13.1</b>	<b>1,387,112</b>	<b>90.2</b>	<b>1.6</b>	<b>1.6</b>
メキシコ									28,006	107.7	0.4	-0.2	482,223	106.6	0.5	-0.3
エクアドル									6,538	68.3	0.1	0.3	51,635	183.9	0.1	-0.3
ブラジル					1,144	全増	0.0	0.0	154,387	187.2	2.1	-7.8	681,335	77.9	0.8	2.1
アルゼンチン									56,536	全増	0.8	-6.1	64,963	11.9倍	0.1	-0.6
<b>西欧</b>	<b>118,006</b>	<b>256.1</b>	<b>6.0</b>	<b>9.5</b>	<b>860,101</b>	<b>226.4</b>	<b>2.6</b>	<b>5.2</b>	<b>1,410,081</b>	<b>147.2</b>	<b>18.8</b>	<b>-48.9</b>	<b>12,100,146</b>	<b>162.5</b>	<b>13.7</b>	<b>-49.6</b>
ノルウェー									14,695	108.3	0.2	-0.1	147,118	115.9	0.2	-0.2
スウェーデン	851	53.8	0.0	-0.1	20,203	124.6	0.1	0.0	3,066	147.9	0.0	-0.1	37,763	91.6	0.0	0.0
デンマーク					12,504	82.3	0.0	-0.0	291,073	68.1	3.9	14.7	2,149,131	111.3	2.4	-2.3
英国	490	全増	0.0	0.1	109,570	19.9倍	0.3	1.1	80,525	749.6	1.1	-7.6	382,324	122.1	0.4	-0.7
アイルランド									75,619	119.9	1.0	-1.4	647,378	244.2	0.7	-4.1
オランダ	9,926	216.4	0.5	0.7	39,616	42.6	0.1	-0.6	61,731	500.1	0.8	-5.3	326,143	63.1	0.4	2.0
ベルギー	5,100	全増	0.3	0.7	15,695	全増	0.0	0.2	10,407	89.0	0.1	0.1	92,924	120.0	0.1	-0.2
フランス	1,749	379.4	0.1	0.2	34,631	240.2	0.1	0.2	168,886	116.9	2.3	-2.6	1,784,758	292.1	2.0	-12.5
ドイツ	93,851	267.5	4.8	7.8	597,078	337.3	1.8	4.5	121,511	308.6	1.6	-8.9	1,670,334	253.1	1.9	-10.8
スイス	3,184	全増	0.2	0.4	3,184	全増	0.0	0.0	82,639	153.7	1.1	-3.1	776,691	163.5	0.9	-3.2
ポルトガル									14,476	10.1倍	0.2	-1.4	41,552	198.0	0.0	-0.2
スペイン	-	全減	-	-0.2	7,921	38.3	0.0	-0.1	180,073	290.4	2.4	-12.8	1,639,549	153.8	1.9	-6.1
イタリア	2,855	92.7	0.1	-0.0	17,156	52.7	0.1	-0.2	301,678	312.6	4.0	-22.2	2,220,833	196.2	2.5	-11.6
トルコ									2,621	13.3	0.0	1.9	149,999	127.1	0.2	-0.3
<b>中東欧・ロシア等</b>					<b>57,802</b>	<b>11.0</b>	<b>0.2</b>	<b>-5.0</b>	<b>48,723</b>	<b>60.0</b>	<b>0.7</b>	<b>3.5</b>	<b>922,549</b>	<b>119.7</b>	<b>1.0</b>	<b>-1.6</b>
アルメニア									6,443	全増	0.1	-0.7	20,304	434.7	0.0	-0.2
ポーランド									3,428	全増	0.0	-0.4	12,856	364.5	0.0	-0.1
ルーマニア									18,426	537.5	0.2	-1.6	85,722	235.4	0.1	-0.5
ブルガリア					-	全減	-	-0.0	3,294	11.8倍	0.0	-0.3	8,361	240.6	0.0	-0.1
ラトビア					57,802	49.8	0.2	-0.6	3,789	166.1	0.1	-0.2	20,509	154.5	0.0	-0.1
リトアニア									7,615	762.3	0.1	-0.7	17,367	114.2	0.0	-0.0
モルドバ									3,145	全増	0.0	-0.3	8,252	75.1	0.0	0.0
チェコ					-	全減	-	-0.1	1,427	全増	0.0	-0.2	31,958	313.3	0.0	-0.2
<b>EU</b>	<b>114,332</b>	<b>248.1</b>	<b>5.8</b>	<b>9.1</b>	<b>805,149</b>	<b>160.1</b>	<b>2.4</b>	<b>3.3</b>	<b>1,267,371</b>	<b>146.1</b>	<b>16.9</b>	<b>-43.3</b>	<b>10,819,747</b>	<b>164.8</b>	<b>12.2</b>	<b>-45.3</b>
<b>中東</b>	<b>50,475</b>	<b>110.9</b>	<b>2.6</b>	<b>0.7</b>	<b>466,570</b>	<b>122.0</b>	<b>1.4</b>	<b>0.9</b>	<b>5,644</b>	<b>11.2</b>	<b>0.1</b>	<b>4.9</b>	<b>15,311,856</b>	<b>87.8</b>	<b>17.3</b>	<b>22.6</b>
カタール									3,453	9.5	0.0	3.6	134,150	65.2	0.2	0.8
アラブ首長国連邦	50,475	110.9	2.6	0.7	462,593	120.9	1.4	0.9	2,191	122.4	0.0	-0.0	7,875	56.3	0.0	0.1
<b>アフリカ</b>					<b>9,901</b>	<b>53.1</b>	<b>0.0</b>	<b>-0.1</b>	<b>679</b>	<b>17.5</b>	<b>0.0</b>	<b>0.3</b>	<b>38,807</b>	<b>448.4</b>	<b>0.0</b>	<b>-0.3</b>

# 輸出品別表

[ 令和3年9月分 ]

(単位：千円、%)

品名	区分	数量 単位	当 月				1 月 以 降 累 計							
			数 量	前年比	金 額	前年比	構 成 比	寄 与 率	数 量	前年比	金 額	前年比	構 成 比	寄 与 率
<b>総 額</b>					<b>1,966,160</b>	<b>162.2</b>	<b>100.0</b>	<b>100.0</b>			<b>32,971,958</b>	<b>139.1</b>	<b>100.0</b>	<b>100.0</b>
<b>食料品及び動物</b>					<b>201,669</b>	<b>110.1</b>	<b>10.3</b>	<b>2.5</b>			<b>1,839,041</b>	<b>111.4</b>	<b>5.6</b>	<b>2.0</b>
肉類及び同調製品	MT	18	100.0	83,503	169.4	4.2	4.5	194	179.6	726,015	213.4	2.2	4.2	
酪農品及び鳥卵	MT	59	453.8	21,955	568.8	1.1	2.4	276	200.0	93,258	198.7	0.3	0.5	
魚介類及び同調製品	MT	1	2.3	2,518	6.1	0.1	-5.1	251	56.0	167,102	37.3	0.5	-3.0	
魚介類	MT	0	-	1,417	3.6	0.1	-5.0	237	55.0	144,155	34.4	0.4	-3.0	
魚介類の調製品	MT	1	100.0	1,101	47.0	0.1	-0.2	14	87.5	22,947	80.9	0.1	-0.1	
穀物及び同調製品	MT	51	83.6	16,682	93.7	0.8	-0.1	609	97.3	179,967	91.2	0.5	-0.2	
米	MT	48	94.1	11,829	96.1	0.6	-0.1	561	102.7	136,551	99.9	0.4	-0.0	
果実及び野菜	KG	7,276	72.7	9,011	92.4	0.5	-0.1	166,555	106.0	160,187	100.3	0.5	0.0	
果実	KG	2,728	89.6	4,109	144.9	0.2	0.2	69,083	133.3	92,963	112.2	0.3	0.1	
野菜	KG	4,548	65.3	4,902	70.9	0.2	-0.3	97,472	92.5	67,224	87.5	0.2	-0.1	
糖類及び同調製品・はちみつ	MT	1	20.0	1,151	52.0	0.1	-0.1	25	38.5	16,511	43.1	0.1	-0.2	
コーヒー・茶・ココア・香辛料類	MT	3	100.0	36,041	93.8	1.8	-0.3	21	175.0	248,381	161.8	0.8	1.0	
飼料	MT	0	全 増	630	全 増	0.0	0.1	0	-	1,181	88.8	0.0	-0.0	
その他の調製食料品				30,178	146.6	1.5	1.3			245,999	92.7	0.7	-0.2	
<b>飲料及びたばこ</b>				<b>101,389</b>	<b>49.5</b>	<b>5.2</b>	<b>-13.7</b>			<b>942,097</b>	<b>118.2</b>	<b>2.9</b>	<b>1.6</b>	
飲料	KL	337	105.3	101,389	49.5	5.2	-13.7	3,955	152.8	942,097	118.2	2.9	1.6	
<b>原材料</b>				<b>488,655</b>	<b>171.5</b>	<b>24.9</b>	<b>27.0</b>			<b>4,463,869</b>	<b>180.5</b>	<b>13.5</b>	<b>21.5</b>	
パルプ及び古紙	MT	10,461	126.2	275,979	224.5	14.0	20.3	78,188	95.1	1,685,278	178.5	5.1	8.0	
織物用繊維及びくず	MT	92	77.3	3,175	78.4	0.2	-0.1	1,152	108.0	43,763	113.8	0.1	0.1	
粗鉱物	MT	8	200.0	2,254	127.9	0.1	0.1	74	48.7	18,288	29.4	0.1	-0.5	
金属鉱及びくず (鉄鋼くず)	MT	3,178	74.9	207,247	134.7	10.5	7.1	43,588	116.0	2,510,665	180.1	7.6	12.0	
	MT	2,901	71.4	136,368	105.9	6.9	1.0	40,470	116.9	1,880,779	191.8	5.7	9.7	
<b>鉱物性燃料</b>										<b>2,147,365</b>	<b>全 増</b>	<b>6.5</b>	<b>23.2</b>	
石油製品										2,147,365	全 増	6.5	23.2	
<b>動植物性油脂</b>	<b>MT</b>	<b>83</b>	<b>133.9</b>	<b>8,384</b>	<b>182.8</b>	<b>0.4</b>	<b>0.5</b>	<b>951</b>	<b>118.6</b>	<b>78,543</b>	<b>141.6</b>	<b>0.2</b>	<b>0.2</b>	
加工油脂及びろう	MT	83	133.9	8,384	182.8	0.4	0.5	951	118.6	78,543	142.1	0.2	0.3	
<b>化学製品</b>				<b>34,226</b>	<b>152.8</b>	<b>1.7</b>	<b>1.6</b>			<b>762,416</b>	<b>174.7</b>	<b>2.3</b>	<b>3.5</b>	
医薬品	KG	904	全 増	614	全 増	0.0	0.1	1,444	58.2	965	30.1	0.0	-0.0	
精油・香料及び化粧品類	MT	7	116.7	13,395	118.9	0.7	0.3	98	85.2	170,072	93.6	0.5	-0.1	
化粧品	MT	4	133.3	11,159	129.7	0.6	0.3	55	67.1	107,462	71.3	0.3	-0.5	
プラスチック	MT	171	44.9	9,621	88.2	0.5	-0.2	1,921	56.9	221,585	199.1	0.7	1.2	
ポリスチレン	KG	20,780	30.6	1,517	52.4	0.1	-0.2	242,408	103.3	14,315	142.1	0.0	0.0	
その他の化学製品	MT	3	-	10,596	46.5倍	0.5	1.4	94	324.1	295,910	219.1	0.9	1.7	
<b>原料別製品</b>				<b>256,172</b>	<b>21.2倍</b>	<b>13.0</b>	<b>32.4</b>			<b>1,525,885</b>	<b>28.9倍</b>	<b>4.6</b>	<b>15.9</b>	
ゴム製品	MT	0	-	859	77.7	0.0	-0.0	55	785.7	100,076	11.4倍	0.3	1.0	
鉄鋼	MT	3,363	23.0倍	254,876	23.8倍	13.0	32.4	22,098	151.4倍	1,392,155	130.0倍	4.2	14.9	
ピレット及びシートバー等	MT	3,033	全 増	224,739	全 増	11.4	29.8	21,352	全 増	1,318,230	全 増	4.0	14.2	
鉄鋼の棒・形鋼及び線	MT	330	226.0	30,137	281.4	1.5	2.6	745	510.3	73,025	682.0	0.2	0.7	
(鉄鋼の棒)	MT	330	226.0	30,137	281.4	1.5	2.6	745	510.3	73,025	682.0	0.2	0.7	
<b>機械類及び輸送用機器</b>				<b>331,634</b>	<b>116.0</b>	<b>16.9</b>	<b>6.1</b>			<b>4,017,233</b>	<b>64.5</b>	<b>12.2</b>	<b>-23.8</b>	
一般機械				307,747	127.8	15.7	8.9			3,261,155	60.0	9.9	-23.5	
原動機	KG	210,129	110.9	40,357	125.3	2.1	1.1	1,794,055	86.3	325,145	102.0	1.0	0.1	
(内燃機関)	KG	210,129	110.9	40,357	125.3	2.1	1.1	1,794,055	86.3	325,145	102.0	1.0	0.1	
《車両用》	KG	210,129	112.7	40,357	129.8	2.1	1.2	1,787,945	86.5	323,351	102.3	1.0	0.1	
事務用機器				4,769	85.5	0.2	-0.1			44,329	118.1	0.1	0.1	
建設用・鉱山用機械 (エキスカベーター)	NO	30	107.1	79,880	140.9	4.1	3.1	292	80.4	780,634	73.4	2.4	-3.0	
ポンプ及び遠心分離機				73,433	158.4	3.7	3.6			685,546	69.8	2.1	-3.2	
荷役機械				133,371	113.9	6.8	2.2			1,611,513	212.3	4.9	9.2	
(リフト・エレベーター類)	NO	18	600.0	19,807	16.1倍	1.0	2.5	91	53.5	140,106	170.9	0.4	0.6	
ベアリング及び同部分品	MT	2	200.0	6,429	524.0	0.3	0.7	18	257.1	63,994	91.7	0.2	-0.1	
(ローラーベアリング等)	MT	2	200.0	24,103	340.7	1.2	2.3	18	257.1	190,526	224.1	0.6	1.1	
半導体等製造装置	KG	25	20.0	24,103	340.7	1.2	2.3	18	257.1	190,526	224.1	0.6	1.1	
輸送用機器				5,460	75.2	0.3	-0.2	2,787	3.1	108,008	3.6	0.3	-31.3	
自動車	NO	4	80.0	23,887	114.7	1.2	0.4			330,032	45.9	1.0	-4.2	
(バス・トラック)	NO	4	80.0	2,100	85.0	0.1	-0.0	97	118.3	50,601	56.0	0.2	-0.4	
《貨物自動車》	NO	4	133.3	2,100	85.0	0.1	-0.0	71	142.0	43,709	75.1	0.1	-0.2	
自動車の部分品	KG	171,500	112.9	111.1	118.7	1.1	0.5	62	167.6	35,559	144.7	0.1	0.1	
				21,787	118.7	1.1	0.5	1,882,744	109.1	277,839	111.0	0.8	0.3	
<b>雑製品</b>				<b>10,025</b>	<b>17.0倍</b>	<b>0.5</b>	<b>1.3</b>			<b>312,127</b>	<b>76.4</b>	<b>0.9</b>	<b>-1.0</b>	
衣類及び同附属品				550	全 増	0.0	0.1			8,786	149.5	0.0	0.0	
その他の雑製品				9,475	16.0倍	0.5	1.2			46,235	85.4	0.1	-0.1	
楽器				6,729	全 増	0.3	0.9			11,962	86.8	0.0	-0.0	
<b>再輸出品</b>				<b>534,006</b>	<b>249.9</b>	<b>27.2</b>	<b>42.5</b>			<b>16,883,382</b>	<b>145.5</b>	<b>51.2</b>	<b>57.0</b>	

輸出地域（国）別品別表

[ 令和3年9月分 ]

(単位：百万円、%)

品名	地域(国)名		アジア		台湾		シンガポール		香港		大韓民国		中華人民共和国		ドイツ		アメリカ合衆国	
	金額	前年比	金額	前年比	金額	前年比	金額	前年比	金額	前年比	金額	前年比	金額	前年比	金額	前年比	金額	前年比
<b>総額</b>	<b>1,966</b>	<b>162.2</b>	<b>1,636</b>	<b>195.2</b>	<b>695</b>	<b>441.7</b>	<b>478</b>	<b>369.6</b>	<b>132</b>	<b>87.3</b>	<b>94</b>	<b>215.0</b>	<b>59</b>	<b>111.1</b>	<b>94</b>	<b>267.5</b>	<b>93</b>	<b>52.2</b>
<b>食料品及び動物</b>	<b>202</b>	<b>110.1</b>	<b>165</b>	<b>137.6</b>	<b>6</b>	<b>43.8</b>	<b>41</b>	<b>208.0</b>	<b>96</b>	<b>132.4</b>	<b>5</b>	<b>80.5</b>	<b>5</b>	<b>894.7</b>	-	<b>全減</b>	<b>27</b>	<b>307.7</b>
肉類及び同調製品	84	169.4	84	169.4	2	18.9	18	824.1	58	165.4								
酪農品及び鳥卵	22	568.8	22	568.8			13	829.6	8	339.5								
魚介類及び同調製品	3	6.1	3	13.9			2	20.1	1	8.1								
魚介類	1	3.6	1	9.0			1	13.6	0	5.0								
魚介類の調製品	1	47.0	1	47.0			1	52.4	0	38.1								
穀物及び同調製品	17	93.7	17	93.7	-	<b>全減</b>	-	<b>全減</b>	16	111.7			0	<b>全増</b>				
米	12	96.1	12	96.1					11	120.5								
果実及び野菜	9	92.4	9	92.4	0	53.9	0	39.7	8	99.4								
果実	4	144.9	4	144.9	0	53.9	0	201.4	3	164.8								
野菜	5	70.9	5	70.9			-	<b>全減</b>	5	81.3								
糖類及び同調製品・はちみつ	1	52.0	1	52.0	1	318.5			0	14.8								
コーヒー・茶・ココア・香辛料類	36	93.8	2	99.8					1	<b>全増</b>			1	<b>全増</b>	-	<b>全減</b>	<b>26</b>	<b>449.8</b>
飼料	1	<b>全増</b>																
その他の調製食料品	30	146.6	29	165.2	3	117.2	8	137.3	6	251.3			4	659.1			1	41.6
<b>飲料及びたばこ</b>	<b>101</b>	<b>49.5</b>	<b>66</b>	<b>107.9</b>	<b>40</b>	<b>149.4</b>	-	<b>全減</b>	<b>4</b>	<b>94.7</b>	<b>0</b>	<b>34.2</b>	<b>19</b>	<b>82.5</b>			<b>12</b>	<b>9.2</b>
飲料	101	49.5	66	107.9	40	149.4	-	<b>全減</b>	4	94.7	0	34.2	19	82.5			12	9.2
<b>原材料</b>	<b>489</b>	<b>171.5</b>	<b>489</b>	<b>171.5</b>	<b>312</b>	<b>488.0</b>			<b>14</b>	<b>111.2</b>	<b>78</b>	<b>267.5</b>						
パルプ及び古紙	276	224.5	276	224.5	175	464.4					31	187.6						
織物用繊維及びくず	3	78.4	3	78.4														
粗鉱物	2	127.9	2	127.9	0	44.1			2	166.4								
金属鉱及びくず (鉄鋼くず)	207	134.7	207	134.7	137	549.4			12	105.5	47	411.0						
	136	105.9	136	105.9	133	614.6			-	<b>全減</b>	4	<b>全増</b>						
<b>鉱物性燃料</b>																		
石油製品																		
<b>動植物性油脂</b>	<b>8</b>	<b>182.8</b>	<b>8</b>	<b>全増</b>							<b>4</b>	<b>全増</b>						
加工油脂及びろう	8	182.8	8	<b>全増</b>							4	<b>全増</b>						
<b>化学製品</b>	<b>34</b>	<b>162.8</b>	<b>24</b>	<b>115.1</b>	<b>17</b>	<b>95.2</b>	<b>1</b>	<b>150.1</b>	<b>4</b>	<b>全増</b>	<b>1</b>	<b>全増</b>						
医薬品	1	<b>全増</b>	1	<b>全増</b>	1	<b>全増</b>												
精油・香料及び化粧品類	13	118.9	13	118.9	9	81.3	1	150.1	4	<b>全増</b>								
化粧品	11	129.7	11	129.7	6	80.4	1	150.1	4	<b>全増</b>								
プラスチック	10	88.2	10	99.9	7	100.9					1	<b>全増</b>						
ポリスチレン	2	52.4	2	93.9	-	<b>全減</b>												
その他の化学製品	11	46.5倍	1	293.9	1	293.9												
<b>原料別製品</b>	<b>256</b>	<b>21.2倍</b>	<b>256</b>	<b>23.1倍</b>	<b>256</b>	<b>23.9倍</b>	-	<b>全減</b>									<b>0</b>	<b>75.9</b>
ゴム製品	1	77.7	1	251.2	1	<b>全増</b>	-	<b>全減</b>										
鉄鋼	255	23.8倍	255	23.8倍	255	23.8倍												
ピレット及びシートバー等	225	<b>全増</b>	225	<b>全増</b>	225	<b>全増</b>												
鉄鋼の棒・形鋼及び線 (鉄鋼の棒)	30	281.4	30	281.4	30	281.4												
	30	281.4	30	281.4	30	281.4												
<b>機械類及び輸送用機器</b>	<b>332</b>	<b>116.0</b>	<b>155</b>	<b>109.7</b>	<b>61</b>	<b>260.1</b>	<b>1</b>	<b>全増</b>	<b>2</b>	<b>9.9</b>	<b>5</b>	<b>99.5</b>	<b>27</b>	<b>91.8</b>	<b>33</b>	<b>103.7</b>	<b>50</b>	<b>181.0</b>
一般機械	308	127.8	151	131.9	61	260.1	1	<b>全増</b>	2	9.9	5	99.5	27	324.2	33	103.7	50	181.0
原動機 (内燃機関)	40	125.3	11	192.2									-	<b>全減</b>				
《車両用》	40	125.3	11	192.2									-	<b>全減</b>				
事務用機器	5	85.5	2	50.5	2	50.5												
建設用・鉱山用機械 (エキスカバーター)	80	140.9	80	140.9	58	308.8			-	<b>全減</b>								
ポンプ及び遠心分離機	73	158.4	73	158.4	58	362.8			-	<b>全減</b>								
荷役機械 (リフト・エレベーター類)	133	113.9	9	50.7			1	<b>全増</b>	2	34.5								
荷役機械 (リフト・エレベーター類)	20	16.1倍	19	15.5倍	0	<b>全増</b>							3	<b>全増</b>				
ベアリング及び同部分品 (ローラーベアリング等)	6	524.0	6	497.9									3	<b>全増</b>				
半導体等製造装置	24	340.7	24	340.7									24	340.7				
輸送用機器	24	340.7	24	340.7									24	340.7				
自動車 (バス・トラック)	2	111.1	3	158.1														
《貨物自動車》	2	111.1	3	158.1														
自動車の部分品	22	118.7	3	158.1														
<b>雑製品</b>	<b>10</b>	<b>17.0倍</b>	<b>9</b>	<b>15.9倍</b>	<b>2</b>	<b>826.8</b>			<b>1</b>	<b>全増</b>			<b>7</b>	<b>19.3倍</b>			<b>1</b>	<b>全増</b>
衣類及び同附属品	1	<b>全増</b>	1	<b>全増</b>					1	<b>全増</b>								
その他の雑製品	9	16.0倍	9	15.0倍	2	826.8							7	19.3倍			1	<b>全増</b>
楽器	7	<b>全増</b>	7	<b>全増</b>									7	<b>全増</b>				
<b>再輸出品</b>	<b>534</b>	<b>249.9</b>	<b>463</b>	<b>234.0</b>	<b>3</b>	<b>211.1</b>	<b>435</b>	<b>409.8</b>	<b>11</b>	<b>28.1</b>	<b>1</b>	<b>53.0</b>	<b>1</b>	<b>全増</b>	<b>61</b>	<b>全増</b>	<b>3</b>	<b>30.0</b>

# 輸入品別表

(単位：千円、%)

[ 令和3年9月分 ]

品名	区分	数量 単位	当 月				1 月 以 降 累 計							
			数 量	前年比	金 額	前年比	構 成 比	寄 与 率	数 量	前年比	金 額	前年比	構 成 比	寄 与 率
<b>総 額</b>					<b>7,480,907</b>	<b>89.0</b>	<b>100.0</b>	<b>100.0</b>			<b>88,420,052</b>	<b>90.4</b>	<b>100.0</b>	<b>100.0</b>
<b>食料品及び動物</b>					<b>1,981,041</b>	<b>153.3</b>	<b>26.5</b>	<b>-74.6</b>			<b>16,486,537</b>	<b>104.6</b>	<b>18.6</b>	<b>-7.7</b>
肉類及び同調製品	MT	2,311	146.7	985,195	158.5	13.2	-39.3	17,247	114.0	7,798,451	120.3	8.8	-14.0	
牛肉	MT	96	72.2	72,514	83.4	1.0	1.6	975	87.5	821,495	103.9	0.9	-0.3	
(豚肉)	MT	500	190.8	278,523	200.8	3.7	-15.1	4,964	153.8	2,640,899	152.5	3.0	-9.7	
鶏肉	MT	876	145.0	185,123	161.3	2.5	-7.6	4,308	96.0	851,511	90.9	1.0	0.9	
魚介類及び同調製品	MT	185	49.1	78,671	67.7	1.1	4.1	3,107	80.2	1,280,540	73.8	1.4	4.8	
魚介類	KG	143,590	43.8	51,688	53.7	0.7	4.8	2,604,791	96.9	919,045	97.2	1.0	0.3	
穀物及び同調製品	MT	9,272	13.3倍	419,534	596.2	5.6	-37.8	61,520	81.8	3,047,741	106.2	3.4	-1.9	
小麦及びメスリン	MT	5,538	全 増	235,467	全 増	3.1	-25.5	20,456	94.9	749,343	113.2	0.8	-0.9	
(とうもろこし(飼料用))	MT	3,010	全 増	113,684	全 増	1.5	-12.3	14,952	58.7	507,983	90.7	0.6	0.6	
果実及び野菜	KG	1,779,322	83.3	322,716	106.1	4.3	-2.0	18,301,717	92.7	2,755,943	95.3	3.1	1.5	
果実	KG	1,052,087	88.3	194,541	109.0	2.6	-1.7	10,681,713	94.2	1,614,190	97.0	1.8	0.5	
(バナナ(生鮮))	MT	87	84.0	89,757	83.3	1.2	1.9	8,516	97.1	945,986	97.9	1.1	0.2	
野菜	KG	727,235	77.0	128,175	101.9	1.7	-0.3	7,620,004	90.5	1,141,753	92.8	1.3	0.9	
(冷凍野菜)	KG	291,011	73.6	46,067	78.9	0.6	1.3	2,960,234	99.1	425,707	100.4	0.5	-0.0	
飼料	MT	2,162	106.8	99,136	109.9	1.3	-1.0	19,593	86.3	900,956	87.3	1.0	1.4	
その他の調製食料品				31,630	67.5	0.4	1.6			364,100	88.5	0.4	0.5	
<b>飲料及びたばこ</b>				<b>79,835</b>	<b>222.3</b>	<b>1.1</b>	<b>-4.8</b>			<b>419,111</b>	<b>107.4</b>	<b>0.5</b>	<b>-0.3</b>	
飲料	KL	254	62.1	75,625	210.6	1.0	-4.3	2,818	75.2	414,901	110.3	0.5	-0.4	
アルコール飲料	L	193,860	121.9	71,790	392.6	1.0	-5.8	1,691,589	80.5	324,744	120.7	0.4	-0.6	
<b>原材料</b>				<b>555,829</b>	<b>538.3</b>	<b>7.4</b>	<b>-49.0</b>			<b>3,010,133</b>	<b>206.1</b>	<b>3.4</b>	<b>-16.5</b>	
採油用の種・ナット及び核	MT	683	484.4	64,996	634.9	0.9	-5.9	4,878	99.0	440,447	110.5	0.5	-0.4	
大豆	MT	666	472.3	60,776	593.6	0.8	-5.5	4,680	100.9	391,196	117.0	0.4	-0.6	
木材及びコルク				91,277	91.2	0.8	0.6			691,437	120.5	0.8	-1.3	
木材				54,294	89.5	0.7	0.7			427,754	86.8	0.5	0.7	
(製材)				54,294	89.5	0.7	0.7			427,754	86.8	0.5	0.7	
粗鉱物	MT	17,195	121.1倍	41,875	14.6倍	0.6	-4.2	78,471	96.0	227,591	91.6	0.3	0.2	
(石及び砂)	MT	17,065	224.5倍	38,637	26.8倍	0.5	-4.0	76,284	98.1	175,812	99.9	0.2	0.0	
その他の動植物性原材料				383,589	21.7倍	5.1	-39.6			1,599,630	794.8	1.8	-14.9	
植物性原材料				383,589	27.3倍	5.1	-40.0			1,580,088	888.3	1.8	-14.9	
<b>鉱物性燃料</b>				<b>1,787,970</b>	<b>49.1</b>	<b>23.9</b>	<b>200.7</b>			<b>37,052,844</b>	<b>78.1</b>	<b>41.9</b>	<b>110.6</b>	
石炭	MT	89,189	36.6	1,643,230	105.9	22.0	-9.9	1,216,476	98.1	12,623,406	128.4	14.3	-29.8	
原油及び粗油	KL							317,198	38.2	15,105,985	88.1	17.1	21.7	
石油製品				130,730	188.8	1.7	-6.7			2,166,268	38.8	2.4	36.4	
天然ガス及び製造ガス	MT	6	0.0	1,390	0.1	0.0	218.1	131,262	50.0	7,114,609	47.9	8.0	82.3	
<b>化学製品</b>				<b>335,632</b>	<b>86.0</b>	<b>4.5</b>	<b>5.9</b>			<b>2,884,259</b>	<b>111.6</b>	<b>3.3</b>	<b>-3.2</b>	
精油・香料及び化粧品類	MT	190	64.8	169,462	111.3	2.3	-1.9	1,527	88.2	1,276,794	134.9	1.4	-3.5	
プラスチック	MT	534	69.8	93,563	95.7	1.3	0.4	5,032	82.5	815,366	101.4	0.9	-0.1	
その他の化学製品	MT	266	93.7	35,025	88.3	0.5	0.5	2,893	117.9	390,758	107.9	0.4	-0.3	
<b>原料別製品</b>				<b>813,304</b>	<b>76.5</b>	<b>10.9</b>	<b>27.1</b>			<b>8,246,390</b>	<b>71.2</b>	<b>9.3</b>	<b>35.4</b>	
木製品及びコルク製品(除家具)				211,816	117.1	2.8	-3.4			2,393,032	91.0	2.7	2.5	
(合板)				144,589	133.0	1.9	-3.9			1,815,302	97.0	2.1	0.6	
紙類及び同製品	MT	809	121.7	120,416	120.6	1.6	-2.2	7,419	98.6	1,075,765	96.4	1.2	0.4	
織物用糸及び繊維製品				85,094	49.8	1.1	9.3			755,353	43.5	0.9	10.5	
非金属鉱物製品				184,990	71.7	2.5	7.9			1,508,061	83.5	1.7	3.2	
ガラス及び同製品				45,833	126.2	0.6	-1.0			227,137	58.4	0.3	1.7	
非鉄金属	MT	92	35.4	38,574	68.0	0.5	2.0	1,347	69.4	421,787	95.0	0.5	0.2	
金属製品				134,941	94.5	1.8	0.8			1,302,806	55.3	1.5	11.2	
<b>機械類及び輸送用機器</b>				<b>866,559</b>	<b>88.1</b>	<b>11.6</b>	<b>12.6</b>			<b>9,765,959</b>	<b>94.3</b>	<b>11.0</b>	<b>6.3</b>	
一般機械				485,506	86.9	6.5	7.9			5,653,585	103.1	6.4	-1.8	
加熱用・冷却用機器				71,204	49.4	1.0	7.9			1,235,279	64.9	1.4	7.1	
(エアコン)				54,724	60.2	0.7	3.9			995,482	61.2	1.1	6.7	
ポンプ及び遠心分離機				305,477	33.5倍	4.1	-32.1			528,640	124.7	0.6	-1.1	
(液体ポンプ)	KG	42,928	31.6倍	283,251	71.6倍	3.8	-30.2	58,551	346.8	334,907	957.7	0.4	-3.2	
電気機器				312,863	127.2	4.2	-7.2			3,360,260	90.0	3.8	4.0	
重電機器				131,853	434.3	1.8	-11.0			833,301	309.9	0.9	-6.0	
家庭用電気機器				63,786	98.5	0.9	0.1			846,200	96.3	1.0	0.3	
半導体等電子部品				38,610	324.9	0.5	-2.9			467,388	76.4	0.5	1.5	
輸送用機器				68,190	38.2	0.9	11.9			752,114	65.8	0.9	4.2	
<b>雑製品</b>				<b>1,037,656</b>	<b>120.5</b>	<b>13.9</b>	<b>-19.1</b>			<b>10,230,270</b>	<b>128.2</b>	<b>11.6</b>	<b>-24.0</b>	
家具	KG	230,857	44.9	105,269	45.6	1.4	13.6	3,213,571	80.3	1,661,281	72.7	1.9	6.6	
バッグ類	KG	4,934	49.4	233,172	278.7	3.1	-16.2	58,015	77.2	1,771,284	183.1	2.0	-8.6	
衣類及び同附属品				104,285	226.9	1.4	-6.3			721,266	111.1	0.8	-0.8	
精密機器類				104,024	188.0	1.4	-5.3			794,149	152.7	0.9	-2.9	
時計及び部分品				73,906	191.6	1.0	-3.8			586,042	169.8	0.7	-2.6	
その他の雑製品				459,960	125.3	6.1	-10.1			4,331,030	150.3	4.9	-15.4	
プラスチック製品	KG	393,817	86.3	121,472	86.1	1.6	2.1	2,983,745	84.4	931,798	78.5	1.1	2.7	

輸入地域（国）別品別表

[ 令和3年9月分 ]

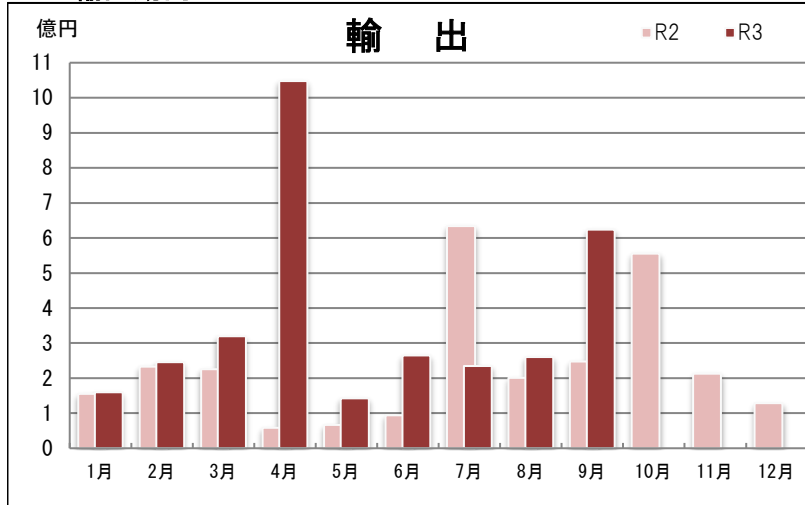
(単位：百万円、%)

品名	地域(国)名		ア ジ ア		中 華 人 民 共 和 国		イ ン ド ネ シ ア		台 湾		オーストラリア		アメリカ合衆国		イ タ リ ア		デ ン マ ー ク	
	金額	前年比	金額	前年比	金額	前年比	金額	前年比	金額	前年比	金額	前年比	金額	前年比	金額	前年比	金額	前年比
<b>総 額</b>	<b>7,481</b>	<b>89.0</b>	<b>2,958</b>	<b>88.3</b>	<b>1,436</b>	<b>104.0</b>	<b>495</b>	<b>48.9</b>	<b>286</b>	<b>134.8</b>	<b>1,739</b>	<b>65.1</b>	<b>840</b>	<b>80.6</b>	<b>302</b>	<b>312.6</b>	<b>291</b>	<b>68.1</b>
<b>食料品及び動物</b>	<b>1,981</b>	<b>153.3</b>	<b>452</b>	<b>103.9</b>	<b>129</b>	<b>106.9</b>	<b>29</b>	<b>207.5</b>	<b>35</b>	<b>159.1</b>	<b>64</b>	<b>282.2</b>	<b>479</b>	<b>154.7</b>	<b>2</b>	<b>12.6</b>	<b>291</b>	<b>162.8</b>
肉類及び同調製品	985	158.5	87	104.3	20	240.3					29	全増	128	134.0			291	162.8
牛肉	73	83.4											21	125.5				
(豚肉)	279	200.8																
鶏肉	185	161.3	14	40.2									16	242.8			43	171.3
魚介類及び同調製品	79	67.7	48	48.9	11	25.0	7	53.6					7	全増				
魚介類	52	53.7	21	26.9	11	27.7	2	48.3					7	全増				
穀物及び同調製品	420	596.2	15	168.7	1	全増			1	全増			244	453.4	-	全減		
小麦及びメスリン	235	全増											150	全増				
(とうもろこし(飼料用))	114	全増											57	全増				
果実及び野菜	323	106.1	252	123.7	70	123.0	22	全増	35	164.2	1	全増	26	39.5	2	25.5		
果実	195	109.0	174	125.1	38	263.6			28	353.5			11	53.7				
(バナナ(生鮮))	90	83.3	88	85.7					1	全増								
野菜	128	101.9	78	120.7	32	74.7	22	全増	6	48.6	1	全増	16	33.5	2	25.5		
(冷凍野菜)	46	78.9	16	87.1	12	120.5			-	全減			2	7.2				
飼料	99	109.9	9	79.6	6	506.9					31	135.0	51	104.1	-	全減		
その他の調製食料品	32	67.5	12	74.8							3	全増	17	54.1				
<b>飲料及びたばこ</b>	<b>80</b>	<b>222.3</b>	<b>13</b>	<b>135.2</b>									<b>5</b>	<b>31.7</b>	<b>1</b>	<b>44.5</b>		
飲料	76	210.6	13	135.2									3	19.4	1	44.5		
アルコール飲料	72	392.6	13	147.5											1	44.5		
<b>原材料</b>	<b>556</b>	<b>538.3</b>	<b>475</b>	<b>663.9</b>	<b>22</b>	<b>134.5</b>	<b>376</b>	<b>12.8倍</b>	<b>24</b>	<b>152.7</b>	<b>2</b>	<b>134.7</b>	<b>46</b>	<b>406.8</b>				
採油用の種・ナット及び核	65	634.9	4	全増	4	全増							45	442.9				
大豆	61	593.6											45	442.9				
木材及びコルク	61	91.2	43	83.7	13	105.7	11	36.1	9	166.9			0	全増				
木材	54	89.5	38	82.8	9	104.9	11	36.1	9	166.9								
(製材)	54	89.5	38	82.8	9	104.9	11	36.1	9	166.9								
粗鉱物	42	14.6倍	40	27.5倍	1	全増							0	全増				
(石及び砂)	39	26.8倍	38	26.6倍									0	全増				
その他の動植物性原材料	384	21.7倍	384	27.3倍	3	78.7	366	全増	11	118.9								
植物性原材料	384	27.3倍	384	27.3倍	3	78.7	366	全増	11	118.9								
<b>鉱物性燃料</b>	<b>1,788</b>	<b>49.1</b>	<b>133</b>	<b>14.0</b>	<b>125</b>	<b>114.9倍</b>	<b>-</b>	<b>全減</b>	<b>-</b>	<b>全減</b>	<b>1,643</b>	<b>62.7</b>						
石炭	1,643	105.9	-	全減			-	全減	-	全減	1,643	270.3						
原油及び粗油																		
石油製品	131	188.8	131	189.7	125	全増			-	全減								
天然ガス及び製造ガス	1	0.1	1	45.9														
<b>化学製品</b>	<b>336</b>	<b>86.0</b>	<b>159</b>	<b>90.0</b>	<b>52</b>	<b>60.9</b>	<b>3</b>	<b>全増</b>	<b>48</b>	<b>138.4</b>	<b>2</b>	<b>50.0</b>	<b>38</b>	<b>45.9</b>	<b>4</b>	<b>274.0</b>		
精油・香料及び化粧品類	169	111.3	17	71.5	-	全減			6	102.5			33	119.2	4	274.0		
プラスチック	94	95.7	84	113.7	18	96.6			38	159.3			0	6.6				
その他の化学製品	35	88.3	22	151.8	5	68.6			4	219.8	2	50.0	2	18.3				
<b>原料別製品</b>	<b>813</b>	<b>76.5</b>	<b>689</b>	<b>79.3</b>	<b>332</b>	<b>59.0</b>	<b>76</b>	<b>112.2</b>	<b>57</b>	<b>105.4</b>	<b>24</b>	<b>134.4</b>	<b>43</b>	<b>38.0</b>	<b>15</b>	<b>全増</b>		
木製品及びコルク製品(除家具)	212	117.1	195	113.3	42	117.2	49	97.7	4	117.2			4	43.9				
(合板)	145	133.0	145	133.0	14	306.7	36	131.5										
紙類及び同製品	120	120.6	112	126.1	45	89.3	27	167.6	9	116.9			2	全増				
織物用糸及び繊維製品	85	49.8	81	48.8	71	58.5			-	全減			4	167.9				
非金属鉱物製品	185	71.7	148	72.2	106	58.3			19	328.1			5	11.9	15	全増		
ガラス及び同製品	46	126.2	34	192.9	10	377.5			5	79.5			1	5.3				
非鉄金属	39	68.0	0	全増									14	351.2				
金属製品	135	94.5	118	125.4	56	86.1			24	117.7			14	29.7				
<b>機械類及び輸送用機器</b>	<b>867</b>	<b>88.1</b>	<b>643</b>	<b>197.6</b>	<b>507</b>	<b>201.4</b>	<b>-</b>	<b>全減</b>	<b>53</b>	<b>664.7</b>	<b>3</b>	<b>289.0</b>	<b>150</b>	<b>37.7</b>	<b>1</b>	<b>全増</b>	<b>-</b>	<b>全減</b>
一般機械	486	86.9	423	482.5	365	659.8			31	563.6	3	289.0	53	23.6	1	全増	-	全減
加熱用・冷却用機器	71	49.4	62	132.5	48	209.4							8	8.8				
(エアコン)	55	60.2	45	197.8	45	197.8							8	12.7				
ポンプ及び遠心分離機	305	33.5倍	286	134.2倍	270	258.9倍			4	全増			17	242.5	1	全増		
(液体ポンプ)	283	71.6倍	271	259.9倍	269	257.7倍			2	全増			11	385.3	1	全増		
電気機器	313	127.2	162	85.7	92	58.3			17	10.9倍			86	206.1			-	全減
重電機器	132	434.3	19	88.7	19	89.6			-	全減			53	655.8				
家庭用電気機器	64	98.5	55	85.9	35	90.9							9	798.8				
半導体等電子部品	39	324.9	39	324.9	14	113.7												
輸送用機器	68	38.2	58	118.4	49	128.1			5	538.9			10	8.1				
<b>雑製品</b>	<b>1,038</b>	<b>120.5</b>	<b>390</b>	<b>76.6</b>	<b>270</b>	<b>78.5</b>	<b>11</b>	<b>62.5</b>	<b>69</b>	<b>96.2</b>	<b>-</b>	<b>全減</b>	<b>79</b>	<b>70.1</b>	<b>278</b>	<b>349.7</b>		
家具	105	45.6	105	47.7	80	57.4	6	48.4	-	全減			-	全減				
バッグ類	233	278.7	9	80.9	4	42.3	0	全増					-	全減	175	285.6		
衣類及び同附属品	104	226.9	35	169.7	30	178.1			3	309.7			1	39.4	19	313.6		
精密機器類	104	188.0	11	92.2	1	10.7			10	469.0			1	32.0	18	14.7倍		
時計及び部分品	74	191.6	0	全増	0	全増												
その他の雑製品	460	125.3	214	93.2	148	92.5			54	99.2			69	167.8	58	11.1倍		
プラスチック製品	121	86.1	114	88.5	53	66.6			51	124.2			4	45.4	3	116.7		

# 那覇空港税関支署貿易概況

[ 令和3年9月分 ]

## 1. 輸出動向



### 【貿易額の推移】

(単位: 千円、%)

	令和2年			令和3年		
	金額	前年比	管内比	金額	前年比	管内比
1月	154,785	82.8	16.2	160,159	103.5	10.6
2月	232,549	102.6	7.7	245,322	105.5	18.3
3月	225,643	114.0	15.1	319,767	141.7	7.2
4月	58,222	20.7	0.5	1,047,341	18.0倍	6.2
5月	66,221	30.4	7.6	142,603	215.3	7.6
6月	93,950	6.4	8.4	264,677	281.7	14.5
7月	633,818	303.6	38.8	234,470	37.0	17.7
8月	201,215	115.1	9.0	260,398	129.4	15.1
9月	247,082	108.4	20.4	623,432	252.3	31.7
10月	554,884	94.6	19.0			
11月	212,410	102.5	14.4			
12月	129,134	53.3	12.6			
計	2,809,913	66.6	9.7	3,298,169	172.4	10.0

### 【上位品別表】

(単位: 千円、%)

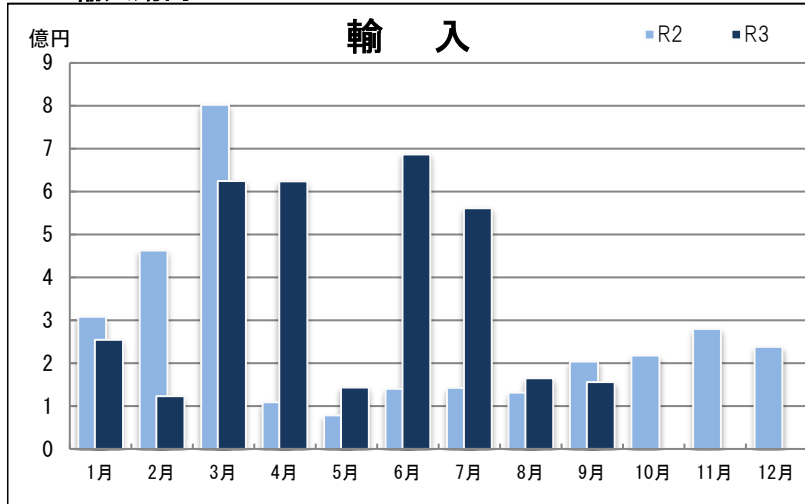
	品名	金額	前年比	構成比
総額		623,432	252.3	100.0
1	再輸出品	508,924	363.6	81.6
2	肉類及び同調製品	68,564	197.2	11.0
3	酪農品及び鳥卵	16,615	563.6	2.7
4	その他の調製食品	14,390	142.7	2.3
5	一般機械	5,460	75.2	0.9

### 【上位国(地域)別表】

(単位: 千円、%)

	国(地域)名	金額	前年比	構成比
総額		623,432	252.3	100.0
1	シンガポール	459,906	376.3	73.8
2	香港	70,663	114.3	11.3
3	ドイツ	61,245	全増	9.8
4	大韓民国	11,303	89.8	1.8
5	アメリカ合衆国	6,223	54.3	1.0

## 2. 輸入動向



### 【貿易額の推移】

(単位: 千円、%)

	令和2年			令和3年		
	金額	前年比	管内比	金額	前年比	管内比
1月	308,285	7.1	2.3	254,536	82.6	3.9
2月	462,970	120.6	5.5	123,118	26.6	1.7
3月	802,006	178.5	6.0	624,860	77.9	8.6
4月	108,670	21.1	1.0	624,043	574.3	8.5
5月	78,018	13.6	1.1	143,239	183.6	1.4
6月	140,386	10.0	1.2	686,862	489.3	8.7
7月	142,107	35.7	1.2	560,988	394.8	5.0
8月	131,148	29.1	1.1	164,934	125.8	0.7
9月	203,943	31.6	2.4	155,646	76.3	2.1
10月	217,787	56.2	3.1			
11月	279,565	79.4	4.4			
12月	238,134	51.2	2.5			
計	3,113,019	30.0	2.6	3,338,226	140.4	3.8

### 【上位品別表】

(単位: 千円、%)

	品名	金額	前年比	構成比
総額		155,646	76.3	100.0
1	その他の雑製品	51,073	148.2	32.8
2	電気機器	30,794	190.6	19.8
3	一般機械	16,015	409.1	10.3
4	魚介類及び同調製品	14,695	108.3	9.4
5	金属製品	8,942	11.2倍	5.7

### 【上位国(地域)別表】

(単位: 千円、%)

	国(地域)名	金額	前年比	構成比
総額		155,646	76.3	100.0
1	中華人民共和国	69,507	168.0	44.7
2	アメリカ合衆国	27,112	20.0	17.4
3	ノルウェー	14,695	108.3	9.4
4	イタリア	8,983	621.2	5.8
5	台湾	7,588	17.8倍	4.9

※令和3年8月は輸出は確報値、輸入は速報値。令和3年9月は輸出、輸入とも速報値。