

管内貿易統計（速報） 令和3年2月分

[沖縄地区税関]

(単位：百万円、%)

	R3年2月分	R2年2月分	前年同月比	全国比	当年1～2月累計	前年1～2月累計	前年同期比	全国比
輸出	1,338	3,023	44.3	0.02	2,855	3,977	71.8	0.02
輸入	7,295	8,419	86.6	0.13	13,827	21,658	63.8	0.12
差引	-5,956	-5,396			-10,973	-17,681		

(参考) [全国]

(単位：百万円、%)

	R3年2月分	R2年2月分	前年同月比		当年1～2月累計	前年1～2月累計	前年同期比	
輸出	6,038,004	6,319,706	95.5		11,817,570	11,752,035	100.6	
輸入	5,820,623	5,206,662	111.8		11,925,565	11,950,730	99.8	
差引	217,380	1,113,044			-107,995	-198,696		

- ◎本資料の数値は速報値です。確報値・確定値と異なる場合がありますのでご注意ください。
- ◎数量又は金額欄中の「-」は実績皆無のもの、「0」は表示単位に満たないものを表しています。
- ◎数量単位の「KG」はキログラム、「KL」はキロリットル、「MT」はトン、「NO」は個・本・枚・頭・羽・匹・台・両・機・隻・着、「TH」は千個・千本・千枚を表しています。
- ◎前年比が1000.0%以上のときは倍率表示、1000.0倍以上のときは「殆全増」と表示しています。
- ◎本資料における貿易額は、管内各官署が管轄する区域に蔵置された貨物の通関額です。
- ◎品名の「再輸出品」とは、本邦から輸出する外国産貨物をいい、「再輸入品」とは、本邦に輸入する内国産貨物をいいます。
- ◎財務省税関ホームページの「貿易統計」から、全国及び税関別の詳細な輸出入通関実績等を検索・閲覧できますので、ご利用下さい。
(財務省 税関ホームページ <https://www.customs.go.jp/>)



本資料を引用する場合は、沖縄地区税関の資料による旨を注記して下さい。

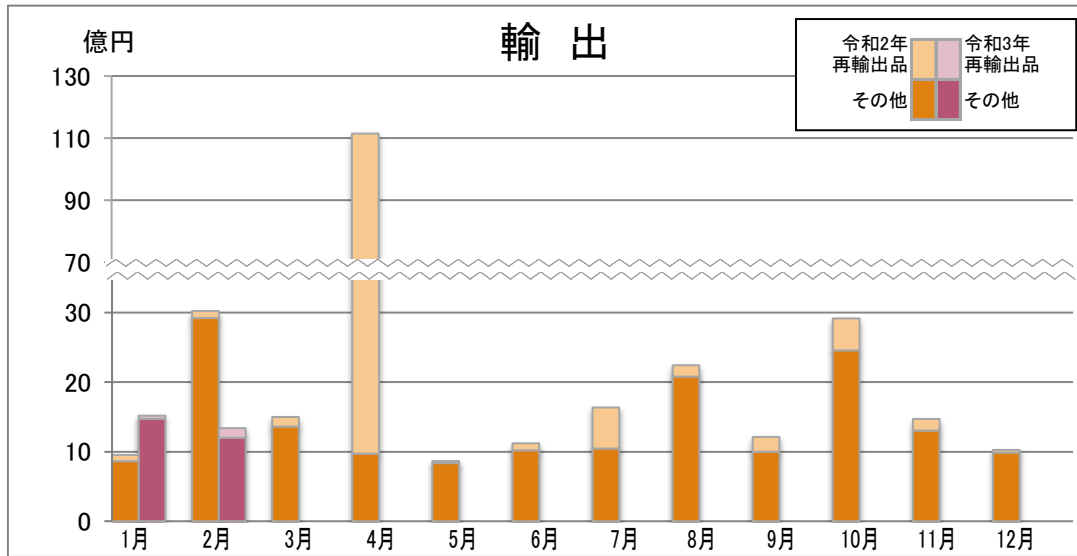
連絡問合せ先 沖縄地区税関 調査統計課 (電話 098-862-9650)

那覇市港町2-11-1 那覇港湾合同庁舎3階

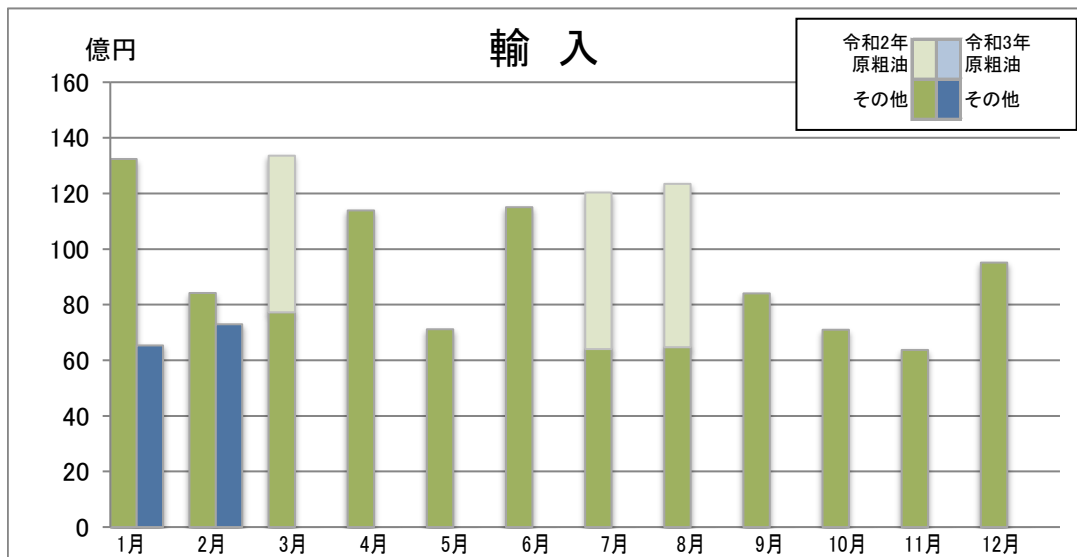
沖縄地区税関ホームページ <https://www.customs.go.jp/okinawa/>

貿易額の推移

(単位：百万円、%)



輸出	令和2年			令和3年		
	金額	前年比	うち再輸出品	金額	前年比	うち再輸出品
1月	953	97.1	90	1,516	159.1	44
2月	3,023	37.9	101	1,338	44.3	138
3月	1,499	121.6	138			
4月	11,145	468.9	10,173			
5月	866	79.0	30			
6月	1,121	39.8	101			
7月	1,636	166.2	590			
8月	2,244	224.3	163			
9月	1,212	108.2	214			
10月	2,917	32.9	459			
11月	1,471	126.0	166			
12月	1,025	68.1	39			
計	29,112	93.5	12,264	2,855	71.8	183



輸入	令和2年			令和3年		
	金額	前年比	うち原粗油	金額	前年比	うち原粗油
1月	13,239	55.2	-	6,533	49.3	-
2月	8,419	114.2	-	7,295	86.6	-
3月	13,357	142.7	5,635			
4月	11,388	71.9	-			
5月	7,115	72.0	-			
6月	11,506	134.5	-			
7月	12,031	92.5	5,626			
8月	12,349	141.0	5,881			
9月	8,405	109.1	-			
10月	7,097	54.7	-			
11月	6,371	67.8	-			
12月	9,512	43.5	-			
計	120,789	81.2	17,142	13,827	63.8	-

※令和3年1月は輸出は確報値、輸入は速報値。令和3年2月は輸出、輸入とも速報値。

輸出入地域（国）別表

[令和3年2月分]

(単位：千円、%)

区分 地域(国)名	輸 出								輸 入							
	当 月				1 月 以 降 累 計				当 月				1 月 以 降 累 計			
	金 額	前年比	構成比	寄与率	金 額	前年比	構成比	寄与率	金 額	前年比	構成比	寄与率	金 額	前年比	構成比	寄与率
総額	1,338,475	44.3	100.0	100.0	2,854,675	71.8	100.0	100.0	7,294,717	86.6	100.0	100.0	13,827,322	63.8	100.0	100.0
アジア	1,201,267	43.7	89.7	91.9	2,486,236	72.2	87.1	85.2	3,552,847	64.7	48.7	172.4	6,719,935	57.8	48.6	62.6
大韓民国	156,963	240.6	11.7	-5.4	254,069	223.3	8.9	-12.5	1,001,666	39.3	13.7	137.5	1,148,719	22.2	8.3	51.3
中華人民共和国	60,629	903.4	4.5	-3.2	482,797	15.9倍	16.9	-40.3	1,092,500	123.2	15.0	-18.3	2,506,099	80.1	18.1	7.9
台湾	351,207	15.8	26.2	110.7	550,305	23.8	19.3	156.7	129,028	69.9	1.8	4.9	289,714	72.5	2.1	1.4
香港	112,779	67.0	8.4	3.3	306,534	78.8	10.7	7.3	11,390	30.7	0.2	2.3	47,047	83.6	0.3	0.1
ベトナム	195,947	565.1	14.6	-9.6	325,083	173.1	11.4	-12.2	143,567	115.4	2.0	-1.7	276,591	95.6	2.0	0.2
タイ	17,471	29.5	1.3	2.5	62,026	85.0	2.2	1.0	398,369	60.7	5.5	22.9	612,430	62.6	4.4	4.7
シンガポール	203,713	263.7	15.2	-7.5	306,189	284.9	10.7	-17.7	11,203	33.9	0.2	1.9	38,393	69.6	0.3	0.2
マレーシア	68,076	125.7	5.1	-0.8	116,683	164.4	4.1	-4.1	155,786	75.6	2.1	4.5	369,994	91.0	2.7	0.5
フィリピン	5,116	23.3	0.4	1.0	21,175	40.6	0.7	2.8	125,945	100.4	1.7	-0.0	262,598	91.6	1.9	0.3
インドネシア	26,885	64.1	2.0	0.9	38,983	48.8	1.4	3.7	476,634	73.2	6.5	15.5	1,152,752	142.9	8.3	-4.4
カンボジア	1,895	103.1	0.1	-0.0	3,772	136.8	0.1	-0.1	-	全減	-	0.0	-	全減	-	0.1
インド	-	全減	-	0.0	11,974	82.9	0.4	0.2	4,909	57.3	0.1	0.3	11,695	79.8	0.1	0.0
バングラデシュ	-	-	-	-	806	-	-	-	806	全増	0.0	-0.1	1,046	123.1	0.0	-0.0
A S E A N	519,103	178.4	38.8	-13.5	873,911	152.2	30.6	-26.7	1,312,074	71.9	18.0	45.7	2,714,658	95.0	19.6	1.8
大洋州	19,968	48.8	1.5	1.2	39,404	38.9	1.4	5.5	187,829	19.6	2.6	68.4	1,461,321	25.9	10.6	53.3
オーストラリア	18,433	124.2	1.4	-0.2	36,986	159.3	1.3	-1.2	130,700	14.3	1.8	69.6	1,347,118	24.4	9.7	53.2
ニュージーランド	1,535	49.3	0.1	0.1	2,418	55.9	0.1	0.2	57,129	146.2	0.8	-1.6	114,203	97.3	0.8	0.0
北米	35,484	26.7	2.7	5.8	131,202	51.5	4.6	11.0	859,800	110.0	11.8	-7.0	1,651,665	102.9	11.9	-0.6
カナダ	15,816	45.7	1.2	1.1	51,335	56.3	1.8	3.6	74,909	172.2	1.0	-2.8	167,687	232.9	1.2	-1.2
アメリカ合衆国	19,668	20.0	1.5	4.7	79,867	48.8	2.8	7.5	784,891	106.4	10.8	-4.2	1,483,978	96.8	10.7	0.6
中南米	1,144	全増	0.1	-0.1	1,144	全増	0.0	-0.1	82,690	48.9	1.1	7.7	209,288	53.4	1.5	2.3
メキシコ	-	-	-	-	-	-	-	-	49,049	106.0	0.7	-0.2	85,830	79.7	0.6	0.3
エクアドル	-	-	-	-	-	-	-	-	6,105	全増	0.1	-0.5	9,546	全増	0.1	-0.1
ブラジル	1,144	全増	0.1	-0.1	1,144	全増	0.0	-0.1	27,207	24.0	0.4	7.6	93,245	34.4	0.7	2.3
西欧	33,696	98.0	2.5	0.0	117,458	195.3	4.1	-5.1	2,437,677	283.4	33.4	-140.3	3,496,207	168.5	25.3	-18.2
ノルウェー	-	-	-	-	-	-	-	-	11,756	45.3	0.2	1.3	21,069	39.8	0.2	0.4
スウェーデン	1,783	全増	0.1	-0.1	3,111	228.6	0.1	-0.2	12,776	全増	0.2	-1.1	14,799	319.1	0.1	-0.1
デンマーク	5,323	全増	0.4	-0.3	5,323	全増	0.2	-0.5	320,262	296.8	4.4	-18.9	531,917	145.1	3.8	-2.1
英国	13,897	819.9	1.0	-0.7	13,897	452.1	0.5	-1.0	51,754	125.1	0.7	-0.9	98,046	88.5	0.7	0.2
アイルランド	-	-	-	-	-	-	-	-	62,765	全増	0.9	-5.6	214,492	全増	1.6	-2.7
オランダ	-	全減	-	0.4	-	全減	-	1.8	23,511	134.4	0.3	-0.5	42,290	103.9	0.3	-0.0
ベルギー	-	-	-	-	-	-	-	-	12,157	189.1	0.2	-0.5	29,173	176.3	0.2	-0.2
フランス	1,051	36.2	0.1	0.1	3,497	71.4	0.1	0.1	186,858	149.5	2.6	-5.5	384,973	152.1	2.8	-1.7
ドイツ	4,320	21.8	0.3	0.9	83,329	331.8	2.9	-5.2	1,283,924	19.1倍	17.6	-108.2	1,319,478	11.2倍	9.5	-15.3
スイス	-	-	-	-	-	-	-	-	81,986	71.7	1.1	2.9	175,090	64.0	1.3	1.3
ポルトガル	-	-	-	-	-	-	-	-	4,012	76.4	0.1	0.1	5,655	49.4	0.0	0.1
スペイン	2,975	全増	0.2	-0.2	3,954	179.1	0.1	-0.2	143,973	106.6	2.0	-0.8	238,150	97.9	1.7	0.1
イタリア	4,347	130.7	0.3	-0.1	4,347	130.7	0.2	-0.1	224,540	115.1	3.1	-2.6	387,781	71.0	2.8	2.0
フィンランド	-	-	-	-	-	-	-	-	2,273	97.9	0.0	0.0	2,273	32.9	0.0	0.1
オーストラリア	-	-	-	-	-	-	-	-	699	全増	0.0	-0.1	699	全増	0.0	-0.0
トルコ	-	-	-	-	-	-	-	-	13,824	111.1	0.2	-0.1	26,766	110.0	0.2	-0.0
中東欧・ロシア等	-	全減	-	0.1	-	全減	-	2.8	167,217	149.1	2.3	-4.9	253,806	106.8	1.8	-0.2
アルメニア	-	-	-	-	-	-	-	-	4,185	550.7	0.1	-0.3	5,217	124.9	0.0	-0.0
ポーランド	-	-	-	-	-	-	-	-	7,194	340.1	0.1	-0.5	7,194	221.6	0.1	-0.1
ロシア	-	-	-	-	-	全減	-	0.0	139,870	146.3	1.9	-3.9	214,846	110.2	1.6	-0.3
ルーマニア	-	-	-	-	-	-	-	-	8,961	135.2	0.1	-0.2	15,317	66.3	0.1	0.1
ブルガリア	-	-	-	-	-	-	-	-	1,835	578.9	0.0	-0.1	1,835	338.6	0.0	-0.0
ラトビア	-	-	-	-	-	全減	-	2.6	2,890	95.1	0.0	0.0	3,740	123.1	0.0	-0.0
ウクライナ	-	-	-	-	-	-	-	-	1,153	全増	0.0	-0.1	1,153	全増	0.0	-0.0
EU	19,799	60.6	1.5	0.8	103,561	118.5	3.6	-1.4	2,299,566	338.0	31.5	-144.0	3,205,802	186.8	23.2	-19.0
中東	45,512	73.8	3.4	1.0	76,817	92.2	2.7	0.6	4,266	11.9	0.1	2.8	32,709	41.8	0.2	0.6
サウジアラビア	-	-	-	-	-	-	-	-	4,266	33.2	0.1	0.8	10,670	83.0	0.1	0.0
アラブ首長国連邦	45,512	73.8	3.4	1.0	76,817	92.2	2.7	0.6	-	-	-	-	全減	-	-	0.0
アフリカ	1,404	83.8	0.1	0.0	2,414	82.8	0.1	0.0	2,391	全増	0.0	-0.2	2,391	126.4	0.0	-0.0
ナイジェリア	1,404	174.4	0.1	-0.0	2,414	299.9	0.1	-0.1	-	-	-	-	-	-	-	-
南アフリカ共和国	-	-	-	-	-	-	-	-	1,882	全増	0.0	-0.2	1,882	全増	0.0	-0.0

輸出品別表

[令和3年2月分]

(単位：千円、%)

品名	区分	数量 単位	当 月				1 月 以 降 累 計							
			数 量	前年比	金 額	前年比	構成比	寄与率	数 量	前年比	金 額	前年比	構成比	寄与率
総 額					1,338,475	44.3	100.0	100.0			2,854,675	71.8	100.0	100.0
食料品及び動物					185,615	80.6	13.9	2.7			379,934	95.3	13.3	1.7
肉類及び同調製品	MT	17	100.0	68,148	95.8	5.1	0.2	52	226.1	160,233	170.2	5.6	-5.9	
酪農品及び鳥卵	MT	24	266.7	7,105	271.2	0.5	-0.3	34	226.7	9,659	238.7	0.3	-0.5	
魚介類及び同調製品	MT	7	11.3	21,259	34.4	1.6	2.4	65	44.8	53,277	38.7	1.9	7.5	
魚介類	MT	6	10.0	19,412	33.4	1.5	2.3	61	43.3	47,495	37.0	1.7	7.2	
(鮮魚、冷蔵魚及び冷凍魚)	MT	5	12.5	15,076	38.9	1.1	1.4	59	49.2	41,460	40.0	1.5	5.5	
(甲殻類及び軟体動物)	MT	1	4.8	4,336	22.3	0.3	0.9	2	9.1	6,035	24.4	0.2	1.7	
魚介類の調製品	MT	1	50.0	1,847	50.2	0.1	0.1	3	75.0	5,782	62.4	0.2	0.3	
穀物及び同調製品	MT	79	109.7	20,982	96.7	1.6	0.0	185	142.3	50,082	114.9	1.8	-0.6	
米	MT	77	120.3	19,094	120.8	1.4	-0.2	180	157.9	44,078	155.7	1.5	-1.4	
果実及び野菜	KG	19,045	86.8	20,882	75.4	1.6	0.4	35,507	71.4	36,343	69.3	1.3	1.4	
果実	KG	9,359	95.6	11,574	71.3	0.9	0.3	17,913	77.1	22,036	66.7	0.8	1.0	
野菜	KG	9,686	79.8	9,308	81.2	0.7	0.1	17,594	66.3	14,307	73.8	0.5	0.5	
コーヒー・茶・ココア・香辛料類	MT	2	-	24,846	427.2	1.9	-1.1	3	-	34,930	303.6	1.2	-2.1	
その他の調製食料品				21,614	60.1	1.6	0.9			33,065	68.1	1.2	1.4	
飲料及びたばこ				111,225	185.6	8.3	-3.0			203,519	143.7	7.1	-5.5	
飲料	KL	457	183.5	111,225	185.6	8.3	-3.0	884	219.4	203,519	143.7	7.1	-5.5	
原材料				563,789	208.4	42.1	-17.4			853,475	155.1	29.9	-27.0	
パルプ及び古紙	MT	7,916	82.4	139,789	172.4	10.4	-3.5	15,186	82.0	248,409	156.1	8.7	-8.0	
織物用繊維及びくず	MT	95	48.0	3,714	51.7	0.3	0.2	257	94.5	9,927	100.7	0.3	-0.0	
粗鉱物	MT	14	-	3,190	450.6	0.2	-0.1	14	45.2	3,190	18.9	0.1	1.2	
金属鉱及びくず	MT	7,923	258.8	415,643	245.5	31.1	-14.6	11,551	134.6	585,957	168.1	20.5	-21.1	
(鉄鋼くず)	MT	7,433	302.0	344,558	491.0	25.7	-16.3	10,707	138.1	460,414	212.1	16.1	-21.7	
動植物性油脂	MT	103	70.5	5,338	56.0	0.4	0.2	186	89.4	9,851	70.5	0.3	0.4	
加工油脂及びろう	MT	103	70.5	5,338	56.0	0.4	0.2	186	89.4	9,851	71.6	0.3	0.3	
化学製品				11,631	26.5	0.9	1.9			34,560	38.1	1.2	5.0	
精油・香料及び化粧品類	MT	2	11.8	7,575	44.7	0.6	0.6	21	100.0	27,094	117.7	0.9	-0.4	
化粧品	MT	1	6.7	6,537	42.9	0.5	0.5	14	77.8	19,120	92.5	0.7	0.1	
プラスチック	MT	106	22.1	4,056	22.6	0.3	0.8	190	22.3	7,466	25.0	0.3	2.0	
原料別製品				8,146	350.4	0.6	-0.3			299,835	17.1倍	10.5	-25.2	
ゴム製品	MT	0	-	1,528	111.4	0.1	-0.0	0	-	2,430	125.9	0.1	-0.0	
鉄鋼	MT	22	全 増	4,560	全 増	0.3	-0.3	6,558	全 増	295,118	全 増	10.3	-26.3	
鉄鋼の棒・形鋼及び線	MT	22	全 増	4,560	全 増	0.3	-0.3	307	全 増	21,793	全 増	0.8	-1.9	
(鉄鋼の棒)	MT	22	全 増	4,560	全 増	0.3	-0.3	307	全 増	21,793	全 増	0.8	-1.9	
金属製品				1,566	全 増	0.1	-0.1			1,795	14.6	0.1	0.9	
機械類及び輸送用機器				253,046	11.0	18.9	121.0			763,013	30.0	26.7	168.7	
一般機械				212,364	9.6	15.9	118.1			559,729	23.1	19.6	166.2	
原動機	KG	196,775	64.5	33,138	71.4	2.5	0.8	438,253	96.3	70,453	108.9	2.5	-0.5	
(内燃機関)	KG	196,775	64.5	33,138	71.4	2.5	0.8	438,253	96.3	70,453	108.9	2.5	-0.5	
《車両用》	KG	196,775	64.7	33,138	71.9	2.5	0.8	438,253	96.8	70,453	110.0	2.5	-0.6	
事務用機器				1,755	58.9	0.1	0.1			4,323	62.4	0.2	0.2	
建設用・鉱山用機械				65,883	72.1	4.9	1.5			157,618	94.5	5.5	0.8	
(エキスカベーター)	NO	21	58.3	48,918	57.6	3.7	2.1	47	78.3	131,103	83.7	4.6	2.3	
ポンプ及び遠心分離機				65,976	67.1	4.9	1.9			252,694	119.0	8.9	-3.6	
荷役機械				14,312	111.7	1.1	-0.1			18,356	75.3	0.6	0.5	
(クレーン)	NO	1	50.0	3,300	58.0	0.2	0.1	1	50.0	3,300	58.0	0.1	0.2	
(リフト・エレベーター類)	NO	16	57.1	10,462	178.8	0.8	-0.3	19	47.5	13,688	79.9	0.5	0.3	
ベアリング及び同部分品	MT	1	-	8,628	243.0	0.6	-0.3	3	-	26,939	758.6	0.9	-2.1	
(ローラーベアリング等)	MT	1	-	8,628	243.0	0.6	-0.3	3	-	26,939	758.6	0.9	-2.1	
半導体等製造装置	KG	281	0.4	10,301	0.5	0.8	112.6	302	0.5	14,876	0.8	0.5	168.7	
電気機器				12,255	295.8	0.9	-0.5			146,998	33.2倍	5.1	-12.7	
重電機器				11,452	822.1	0.9	-0.6			15,131	899.6	0.5	-1.2	
(発電機)	NO	29	362.5	11,452	975.5	0.9	-0.6	46	511.1	15,131	10.3倍	0.5	-1.2	
輸送用機器				28,427	32.8	2.1	3.5			56,286	49.0	2.0	5.2	
自動車	NO	5	27.8	2,440	7.0	0.2	1.9	9	40.9	4,050	7.7	0.1	4.3	
(バス・トラック)	NO	5	45.5	2,440	7.3	0.2	1.8	9	64.3	4,050	9.7	0.1	3.4	
自動車の部分品	KG	202,102	75.6	25,987	50.1	1.9	1.5	424,137	123.7	52,236	83.7	1.8	0.9	
雑製品				61,514	465.7	4.6	-2.9			127,838	445.9	4.5	-8.8	
精密機器類				58,391	905.1	4.4	-3.1			123,035	573.1	4.3	-9.1	
科学光学機器				58,391	905.1	4.4	-3.1			123,035	573.1	4.3	-9.1	
(計測機器類)				58,391	12.9倍	4.4	-3.2			123,035	645.3	4.3	-9.3	
その他の雑製品				3,123	55.5	0.2	0.1			4,803	85.3	0.2	0.1	
がん具	KG	443	全 増	3,123	全 増	0.2	-0.2	795	全 増	4,803	全 増	0.2	-0.4	
再輸出品				138,171	136.3	10.3	-2.2			182,650	95.5	6.4	0.8	

輸出地域（国）別品別表

[令和3年2月分]

(単位：百万円、%)

品名	地域(国)名		アジア		台湾		シンガポール		ペトナム		大韓民国		香港		マレーシア		中華人民共和国	
	金額	前年比	金額	前年比	金額	前年比	金額	前年比	金額	前年比	金額	前年比	金額	前年比	金額	前年比	金額	前年比
総額	1,338	44.3	1,201	43.7	351	15.8	204	263.7	196	565.1	157	240.6	113	67.0	68	125.7	61	903.4
食料品及び動物	186	80.6	161	80.2	13	56.5	31	91.5	-	全減	4	28.0	96	97.5	-	全減	14	全増
肉類及び同調製品	68	95.8	68	95.8	3	全増	13	85.8					51	132.9				
酪農品及び鳥卵	7	271.2	7	271.2			2	219.8					4	283.9				
魚介類及び同調製品	21	34.4	21	54.3	1	全増	6	94.4	-	全減			12	66.7				
魚介類	19	33.4	19	54.7	1	全増	4	110.0	-	全減			12	71.0				
(鮮魚、冷蔵魚及び冷凍魚)	15	38.9	15	93.9	1	全増	4	119.0					8	72.6				
(甲殻類及び軟体動物)	4	22.3	4	22.3			-	全減	-	全減			4	68.4				
魚介類の調製品	2	50.2	2	50.2			2	71.6					-	全減				
穀物及び同調製品	21	96.7	21	96.7	-	全減	1	79.7					19	97.6				
米	19	120.8	19	120.8			1	全増					18	115.4				
果実及び野菜	21	75.4	21	75.4	5	63.6	8	132.8			-	全減	8	65.8				
果実	12	71.3	12	71.3	1	49.9	8	198.7			-	全減	3	34.5				
野菜	9	81.2	9	81.2	4	70.3	1	23.9					5	130.8				
コーヒー・茶・ココア・香辛料類	25	427.2	0	全増	0	全増												
その他の調製食料品	22	60.1	22	61.6	3	24.1	0	11.5			4	32.3	0	6.3	-	全減	14	全増
飲料及びたばこ	111	185.6	62	143.7	33	102.9	2	57.2	-	全減			4	69.0	1	75.0	21	全増
飲料	111	185.6	62	143.7	33	102.9	2	57.2	-	全減			4	69.0	1	75.0	21	全増
原材料	564	208.4	564	212.1	246	255.8	-	全減	157	113.9倍	67	168.5	3	10.4	42	124.8	17	685.1
パルプ及び古紙	140	172.4	140	172.4	78	290.4			6	400.5	27	29.5倍						
織物用繊維及びびくず	4	51.7	4	51.7							-	全減			2	45.5		
粗鉱物	3	450.6	3	450.6		全減							3	全増				
金属鉱及びびくず	416	245.5	416	245.5	167	251.6			151	全増	40	108.1	-	全減	40	135.5	17	全増
(鉄鋼くず)	345	491.0	345	491.0	167	251.6			151	全増	3	全増			23	597.2		
動植物性油脂	5	56.0	2	80.4							2	全増						
加工油脂及びろう	5	56.0	2	80.4							2	全増						
化学製品	12	26.5	11	26.7	9	40.1	-	全減			1	19.1	-	全減	-	全減		
精油・香料及び化粧品類	8	44.7	7	46.6	5	51.1	-	全減			1	39.4	-	全減		全減		
化粧品	7	42.9	6	44.8	5	58.1	-	全減			1	39.4	-	全減		全減		
プラスチック	4	22.6	4	22.6	4	31.2					-	全減			-	全減		
原料別製品	8	350.4	6	534.8	5	16.0倍	-	全減			-	全減						
ゴム製品	2	111.4	-	全減			-	全減			-	全減						
鉄鋼	5	全増	5	全増	5	全増												
鉄鋼の棒・形鋼及び線	5	全増	5	全増	5	全増												
(鉄鋼の棒)	5	全増	5	全増	5	全増												
金属製品	2	全増	2	全増														
機械類及び輸送用機器	253	11.0	205	9.8	42	2.1	20	165.6	33	164.9	70	65.9倍	-	全減	19	139.9	9	243.0
一般機械	212	9.6	189	9.2	41	2.1	19	167.6	23	124.9	70	65.9倍	-	全減	17	137.9	9	243.0
原動機	33	71.4	12	75.3	-	全減									11	106.3		
(内燃機関)	33	71.4	12	75.3	-	全減									11	106.3		
《車両用》	33	71.9	12	77.0											11	106.3		
事務用機器	2	58.9	0	79.6			0	79.6										
建設用・鉱山用機械	66	72.1	66	72.1	41	71.9	5	65.0	9	98.4			-	全減	4	全増		
(エキスカベーター)	49	57.6	49	57.6	38	71.0	3	38.5	3	45.0			-	全減				
ポンプ及び遠心分離機	66	67.1	66	582.5	-	全減	1	18.9	-	全減	65	全増	-	全減				
荷役機械	14	111.7	14	107.4	-	全減			14	164.0								
(クレーン)	3	58.0	3	58.0					3	64.8								
(リフト・エレベーター類)	10	178.8	10	178.8					10	345.4								
ベアリング及び同部分品	9	243.0	9	243.0													9	243.0
(ローラーベアリング等)	9	243.0	9	243.0													9	243.0
半導体等製造装置	10	0.5	10	0.5	-	全減	4	全増			5	全増			2	117.1		
電気機器	12	295.8	12	305.9	1	全増	0	97.3	10	586.4			-	全減				
重電機器	11	822.1	11	954.2	1	全増	-	全減	10	18.5倍								
(発電機)	11	975.5	11	954.2	1	全増	-	全減	10	18.5倍								
輸送用機器	28	32.8	4	7.6	-	全減									2	155.6		
自動車	2	7.0	-	全減	-	全減												
(バス・トラック)	2	7.3	-	全減	-	全減												
自動車の部分品	26	50.1	4	16.7	-	全減									2	155.6		
雑製品	62	465.7	62	11.4倍	3	13.6倍	45	全増			13	336.8	-	全減				全減
精密機器類	58	905.1	58	15.2倍			45	全増			13	336.8						
科学光学機器	58	905.1	58	15.2倍			45	全増			13	336.8						
(計測機器類)	58	12.9倍	58	15.2倍			45	全増			13	336.8						
その他の雑製品	3	55.5	3	705.0	3	13.6倍							-	全減				
がん具	3	全増	3	全増	3	全増												
再輸出品	138	136.3	127	148.7	1	2.5	105	578.9	6	全増	-	全減	9	142.2	5	全増		

輸入品別表

[令和3年2月分]

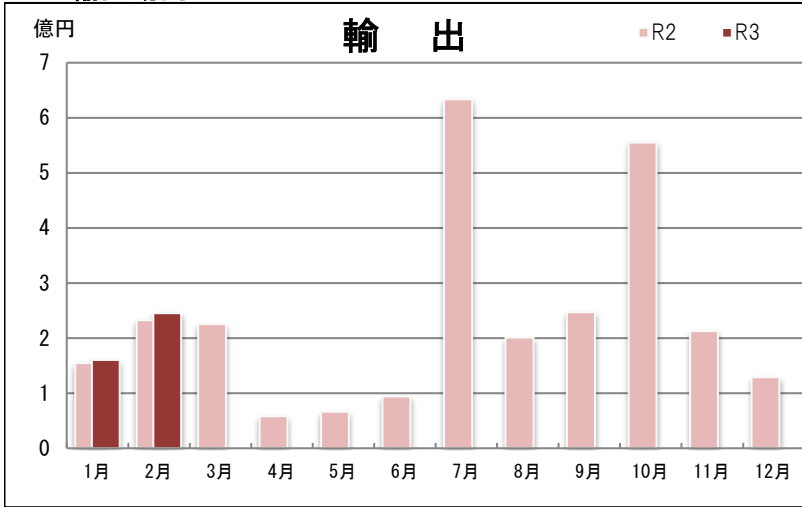
(単位：千円、%)

品名	区分	数量 単位	当 月				1 月 以 降 累 計							
			数 量	前年比	金 額	前年比	構 成 比	寄 与 率	数 量	前年比	金 額	前年比	構 成 比	寄 与 率
総 額					7,294,717	86.6	100.0	100.0			13,827,322	63.8	100.0	100.0
食料品及び動物					1,364,744	81.4	18.7	27.8			2,768,679	83.5	20.0	7.0
肉類及び同調製品	MT	1,792	134.2	767,665	140.1	10.5	-19.6	3,277	106.9	1,449,018	109.0	10.5	-1.5	
牛肉	MT	100	188.7	62,365	161.0	0.9	-2.1	175	105.4	125,353	100.6	0.9	-0.0	
(豚肉)	MT	477	155.4	255,284	158.1	3.5	-8.3	1,006	178.4	534,869	179.9	3.9	-3.0	
鶏肉	MT	441	104.3	81,444	84.8	1.1	1.3	707	88.3	126,538	70.9	0.9	0.7	
魚介類及び同調製品	MT	296	101.4	118,712	77.2	1.6	3.1	653	99.5	245,770	79.4	1.8	0.8	
魚介類	KG	203,371	86.5	74,001	72.4	1.0	2.5	499,781	109.1	158,395	83.0	1.1	0.4	
魚介類の調製品	MT	92	161.4	44,711	86.5	0.6	0.6	153	77.3	87,375	73.5	0.6	0.4	
穀物及び同調製品	MT	1,882	17.3	104,983	22.0	1.4	33.0	7,587	40.1	307,102	42.6	2.2	5.3	
小麦及びメスリン	MT	991	52.4	32,027	52.2	0.4	2.6	4,959	150.8	157,997	158.6	1.1	-0.7	
果実及び野菜	KG	1,630,759	89.8	213,234	72.0	2.9	7.4	3,342,305	92.0	455,683	82.3	3.3	1.2	
果実	KG	945,175	88.4	113,100	75.8	1.6	3.2	1,900,318	92.1	248,573	83.9	1.8	0.6	
(バナナ(生鮮))	MT	760	93.5	72,729	76.8	1.0	2.0	1,558	98.7	150,132	82.8	1.1	0.4	
野菜	KG	685,584	91.7	100,134	68.1	1.4	4.2	1,441,987	91.9	207,110	80.5	1.5	0.6	
(冷凍野菜)	KG	285,334	89.8	40,520	89.3	0.6	0.4	541,099	73.3	73,908	70.7	0.5	0.4	
飼料	MT	2,029	68.7	82,248	59.9	1.1	4.9	3,684	74.1	157,215	66.0	1.1	1.0	
その他の調製食料品				48,502	119.2	0.7	-0.7			79,369	88.2	0.6	0.1	
飲料及びたばこ				30,596	107.5	0.4	-0.2			43,211	45.3	0.3	0.7	
飲料	KL	227	73.2	30,596	110.9	0.4	-0.3	479	57.0	43,211	53.2	0.3	0.5	
原材料				134,491	100.0	1.8	-0.0			315,106	91.8	2.3	0.4	
木材及びコルク				54,500	91.8	0.7	0.4			115,625	84.2	0.8	0.3	
(製材)				47,179	93.1	0.6	0.3			97,163	83.7	0.7	0.2	
粗鉱物	MT	17,218	57.2倍	39,051	495.1	0.5	-2.8	42,538	162.2	102,174	142.2	0.7	-0.4	
(石及び砂)	MT	17,133	211.5倍	36,864	11.5倍	0.5	-3.0	42,149	163.8	92,399	151.1	0.7	-0.4	
鉱物性燃料				1,526,666	40.9	20.9	196.3			3,356,537	31.0	24.3	95.6	
石炭	MT	89,852	59.9	658,702	47.7	9.0	64.2	291,388	155.5	2,409,544	137.7	17.4	-8.4	
石油製品				858,996	36.6	11.8	132.2			936,373	19.4	6.8	49.7	
(灯油(含ジェット燃料油))	KL	20,012	46.6	786,107	34.6	10.8	132.1	20,012	23.0	786,107	16.8	5.7	49.6	
動植物性油脂	MT	18	150.0	7,132	91.7	0.1	0.1	58	69.0	19,999	88.3	0.1	0.0	
化学製品				344,139	115.9	4.7	-4.2			696,108	98.0	5.0	0.2	
精油・香料及び化粧品類	MT	144	101.4	172,812	114.6	2.4	-2.0	314	92.6	430,815	105.3	3.1	-0.3	
プラスチック	MT	459	64.3	83,686	85.1	1.1	1.3	795	60.1	132,438	74.3	1.0	0.6	
ポリエチレン	MT	252	74.6	40,749	88.6	0.6	0.5	433	66.4	68,291	80.0	0.5	0.2	
その他の化学製品	MT	335	165.0	48,720	201.3	0.7	-2.2	723	146.1	81,145	136.8	0.6	-0.3	
原料別製品				776,169	90.5	10.6	7.2			1,720,144	72.3	12.4	8.4	
ゴム製品	MT	52	192.6	32,826	120.2	0.4	-0.5	163	250.8	56,958	156.1	0.4	-0.3	
木製品及びコルク製品(除家具)				199,425	69.0	2.7	8.0			460,960	80.4	3.3	1.4	
(合板)				153,454	67.9	2.1	6.5			363,179	93.1	2.6	0.3	
紙類及び同製品	MT	806	140.4	112,451	126.8	1.5	-2.1	1,486	105.3	210,965	106.2	1.5	-0.2	
織物用糸及び繊維製品				57,920	61.7	0.8	3.2			163,075	100.0	1.2	-0.0	
非金属鉱物製品				160,920	238.1	2.2	-8.3			413,911	138.6	3.0	-1.5	
鉄鋼	MT	576	75.9	56,080	72.0	0.8	1.9	1,011	18.7	93,594	25.8	0.7	3.4	
管及び管用継手	MT	375	75.6	35,094	67.1	0.5	1.5	517	62.9	48,523	56.7	0.4	0.5	
金属製品				132,430	80.8	1.8	2.8			246,937	39.4	1.8	4.9	
機械類及び輸送用機器				1,843,998	274.8	25.3	-104.3			2,554,973	193.5	18.5	-15.8	
一般機械				1,556,422	481.3	21.3	-109.7			1,725,938	304.8	12.5	-14.8	
原動機	MT	478	-	1,253,836	273.9倍	17.2	-111.1	479	239.5倍	1,254,382	106.8倍	9.1	-15.9	
(その他の内燃機関)	KG	477,288	全増	1,253,836	全増	17.2	-111.5	478,288	殆全増	1,254,382	753.4倍	9.1	-16.0	
農業用機械				35,855	368.3	0.5	-2.3			35,855	216.0	0.3	-0.2	
加熱用・冷却用機器				141,332	136.3	1.9	-3.3			191,050	88.1	1.4	0.3	
(エアコン)				125,501	132.6	1.7	-2.7			155,938	84.0	1.1	0.4	
コック・弁類	KG	8,826	178.2	36,440	356.3	0.5	-2.3	10,497	114.4	46,311	211.5	0.3	-0.3	
電気機器				235,787	79.3	3.2	5.5			598,309	99.1	4.3	0.1	
重電機器				60,487	662.5	0.8	-4.6			135,255	188.9	1.0	-0.8	
家庭用電気機器				92,171	128.9	1.3	-1.8			182,616	114.7	1.3	-0.3	
(電気冷蔵庫)	KG	71,385	133.7	34,523	130.4	0.5	-0.7	150,036	130.1	73,431	132.0	0.5	-0.2	
輸送用機器				51,789	103.0	0.7	-0.1			230,726	153.3	1.7	-1.0	
雑製品				1,194,021	122.4	16.4	-19.4			2,241,575	87.1	16.2	4.2	
照明器具	KG	31,745	683.6	87,967	586.7	1.2	-6.5	61,907	293.7	172,525	254.6	1.2	-1.3	
家具	KG	401,391	109.9	210,646	107.6	2.9	-1.3	830,601	85.9	456,058	80.7	3.3	1.4	
バッグ類	KG	5,688	86.9	153,304	93.4	2.1	1.0	10,620	31.3	287,093	56.7	2.1	2.8	
衣類及び同附属品				63,454	84.3	0.9	1.0			126,698	49.3	0.9	1.7	
精密機器類				76,532	60.2	1.0	4.5			164,698	59.5	1.2	1.4	
時計及び部分品				56,357	68.1	0.8	2.4			126,067	59.7	0.9	1.1	
その他の雑製品				582,271	156.6	8.0	-18.7			996,711	121.5	7.2	-2.3	
プラスチック製品	KG	313,226	98.7	95,327	105.7	1.3	-0.5	520,066	75.0	160,988	76.5	1.2	0.6	
運動用具				65,848	153.9	0.9	-2.1			107,299	200.0	0.8	-0.7	
再輸入品				72,761	202.1	1.0	-3.3			110,990	195.6	0.8	-0.7	

那覇空港税関支署貿易概況

[令和3年2月分]

1. 輸出動向



【貿易額の推移】

(単位: 千円、%)

	令和2年			令和3年		
	金額	前年比	管内比	金額	前年比	管内比
1月	154,785	82.8	16.2	160,159	103.5	10.6
2月	232,549	102.6	7.7	245,322	105.5	18.3
3月	225,643	114.0	15.1			
4月	58,222	20.7	0.5			
5月	66,221	30.4	7.6			
6月	93,950	6.4	8.4			
7月	633,818	303.6	38.8			
8月	201,215	115.1	9.0			
9月	247,082	108.4	20.4			
10月	554,884	94.6	19.0			
11月	212,410	102.5	14.4			
12月	129,134	53.3	12.6			
計	2,809,913	66.6	9.7	405,481	104.7	14.2

【上位品別表】

(単位: 千円、%)

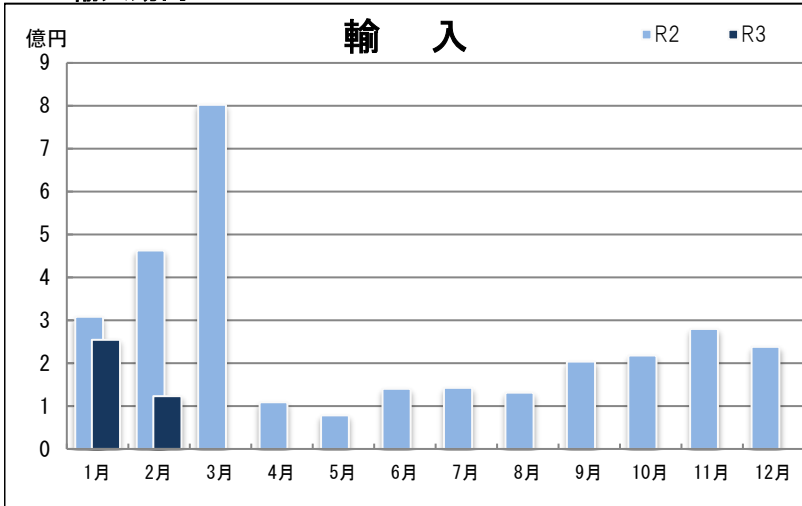
品名	金額	前年比	構成比
総額	245,322	105.5	100.0
1 再輸出品	111,665	167.5	45.5
2 肉類及び同調製品	58,822	82.7	24.0
3 魚介類及び同調製品	20,908	79.3	8.5
4 果実及び野菜	12,943	63.8	5.3
5 精密機器類	12,920	336.8	5.3

【上位国(地域)別表】

(単位: 千円、%)

国(地域)名	金額	前年比	構成比
総額	245,322	105.5	100.0
1 シンガポール	130,771	242.8	53.3
2 香港	69,728	81.3	28.4
3 大韓民国	21,434	261.2	8.7
4 台湾	9,360	18.8	3.8
5 イタリア	4,347	130.7	1.8

2. 輸入動向



【貿易額の推移】

(単位: 千円、%)

	令和2年			令和3年		
	金額	前年比	管内比	金額	前年比	管内比
1月	308,285	7.1	2.3	254,536	82.6	3.9
2月	462,970	120.6	5.5	123,118	26.6	1.7
3月	802,006	178.5	6.0			
4月	108,670	21.1	1.0			
5月	78,018	13.6	1.1			
6月	140,386	10.0	1.2			
7月	142,107	35.7	1.2			
8月	131,148	29.1	1.1			
9月	203,943	31.6	2.4			
10月	217,787	56.2	3.1			
11月	279,565	79.4	4.4			
12月	238,134	51.2	2.5			
計	3,113,019	30.0	2.6	377,654	49.0	2.7

【上位品別表】

(単位: 千円、%)

品名	金額	前年比	構成比
総額	123,118	26.6	100.0
1 一般機械	27,294	22.6	22.2
2 その他の雑製品	27,257	24.8	22.1
3 電気機器	15,114	15.5	12.3
4 魚介類及び同調製品	11,756	44.9	9.5
5 精密機器類	9,341	38.1	7.6

【上位国(地域)別表】

(単位: 千円、%)

国(地域)名	金額	前年比	構成比
総額	123,118	26.6	100.0
1 アメリカ合衆国	37,997	23.6	30.9
2 中華人民共和国	30,803	34.2	25.0
3 スイス	12,503	135.9	10.2
4 ノルウェー	11,756	45.3	9.5
5 台湾	7,506	47.1	6.1

※令和3年1月は輸出は確報値、輸入は速報値。令和3年2月は輸出、輸入とも速報値。