

## 管内貿易統計（速報） 令和3年1月分

[ 沖縄地区税関 ]

(単位：百万円、%)

	R3年1月分	R2年1月分	前年同月比	全国比	当年1～1月累計	前年1～1月累計	前年同期比	全国比
輸出	1,516	927	163.6	0.03	1,516	927	163.6	0.03
輸入	6,543	13,239	49.4	0.11	6,543	13,239	49.4	0.11
差引	-5,027	-12,312			-5,027	-12,312		

(参考) [ 全国 ]

(単位：百万円、%)

	R3年1月分	R2年1月分	前年同月比		当年1～1月累計	前年1～1月累計	前年同期比	
輸出	5,779,832	5,431,202	106.4		5,779,832	5,431,202	106.4	
輸入	6,103,693	6,746,313	90.5		6,103,693	6,746,313	90.5	
差引	-323,861	-1,315,111			-323,861	-1,315,111		

- ◎本資料の数値は速報値です。確報値・確定値と異なる場合がありますのでご注意ください。
- ◎数量又は金額欄中の「-」は実績皆無のもの、「0」は表示単位に満たないものを表しています。
- ◎数量単位の「KG」はキログラム、「KL」はキロリットル、「MT」はトン、「NO」は個・本・枚・頭・羽・匹・台・両・機・隻・着、「TH」は千個・千本・千枚を表しています。
- ◎前年比が1000.0%以上のときは倍率表示、1000.0倍以上のときは「殆全増」と表示しています。
- ◎本資料における貿易額は、管内各官署が管轄する区域に蔵置された貨物の通関額です。
- ◎品名の「再輸出品」とは、本邦から輸出する外国産貨物をいい、「再輸入品」とは、本邦に輸入する内国産貨物をいいます。
- ◎財務省税関ホームページの「貿易統計」から、全国及び税関別の詳細な輸出入通関実績等を検索・閲覧できますので、ご利用下さい。  
(財務省 税関ホームページ <https://www.customs.go.jp/>)



本資料を引用する場合は、沖縄地区税関の資料による旨を注記して下さい。

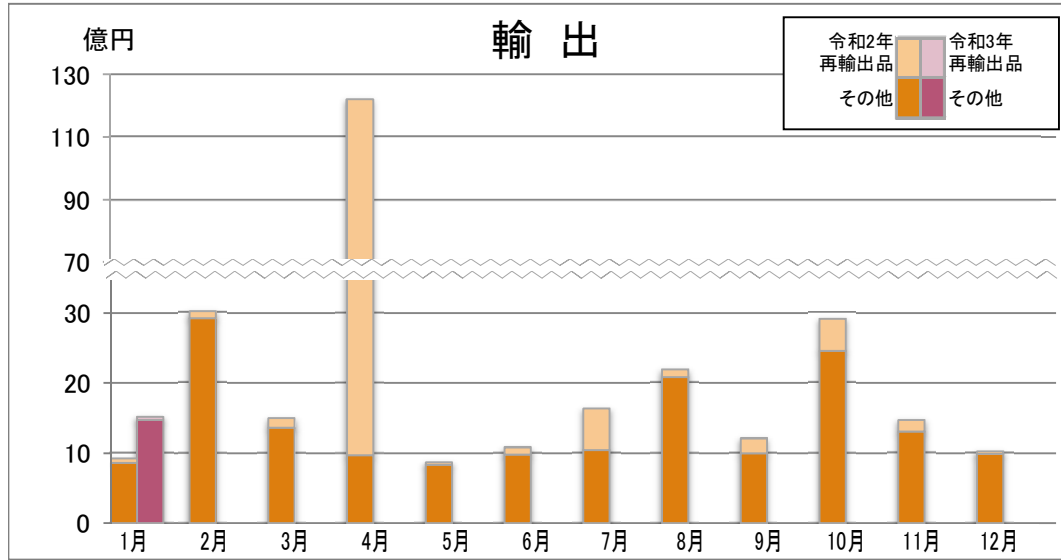
連絡問合せ先 沖縄地区税関 調査統計課 (電話 098-862-9650)

那覇市港町2-11-1 那覇港湾合同庁舎3階

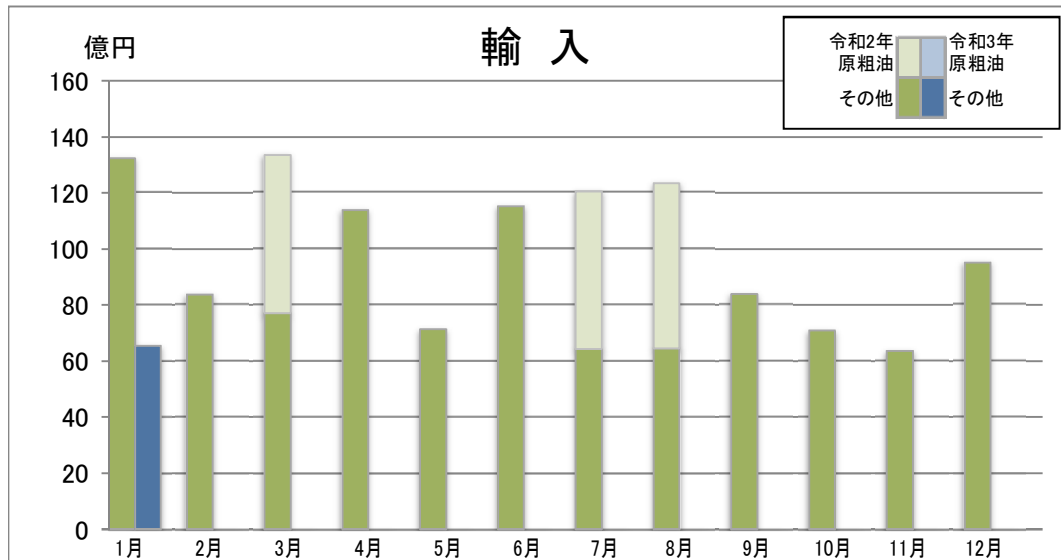
沖縄地区税関ホームページ <https://www.customs.go.jp/okinawa/>

## 貿易額の推移

(単位：百万円、%)



輸出	令和2年			令和3年		
	金額	前年比	うち再輸出品	金額	前年比	うち再輸出品
1月	927	94.4	63	1,516	163.6	44
2月	3,023	37.9	101			
3月	1,499	121.6	138			
4月	12,207	513.5	11,235			
5月	866	79.0	30			
6月	1,084	38.5	101			
7月	1,636	166.2	590			
8月	2,196	219.5	115			
9月	1,212	108.2	214			
10月	2,917	32.9	459			
11月	1,471	126.0	166			
12月	1,025	68.1	39			
計	30,063	96.6	13,251	1,516	163.6	44



輸入	令和2年			令和3年		
	金額	前年比	うち原粗油	金額	前年比	うち原粗油
1月	13,239	55.2	-	6,543	49.4	-
2月	8,379	113.6	-			
3月	13,355	142.7	5,635			
4月	11,388	71.9	-			
5月	7,143	72.2	-			
6月	11,531	134.8	-			
7月	12,058	92.7	5,626			
8月	12,343	141.0	5,881			
9月	8,392	109.0	-			
10月	7,092	54.7	-			
11月	6,370	67.8	-			
12月	9,512	43.5	-			
計	120,800	81.2	17,142	6,543	49.4	-

※令和2年12月は輸出は確報値、輸入は速報値。令和3年1月は輸出、輸入とも速報値。

# 輸出入地域（国）別表

[ 令和3年1月分 ]

(単位：千円、%)

区分 地域（国）名	輸 出								輸 入							
	当 月				1 月 以 降 累 計				当 月				1 月 以 降 累 計			
	金 額	前年比	構成比	寄与率	金 額	前年比	構成比	寄与率	金 額	前年比	構成比	寄与率	金 額	前年比	構成比	寄与率
<b>総額</b>	<b>1,516,200</b>	<b>163.6</b>	<b>100.0</b>	<b>100.0</b>	<b>1,516,200</b>	<b>163.6</b>	<b>100.0</b>	<b>100.0</b>	<b>6,543,208</b>	<b>49.4</b>	<b>100.0</b>	<b>100.0</b>	<b>6,543,208</b>	<b>49.4</b>	<b>100.0</b>	<b>100.0</b>
<b>アジア</b>	<b>1,284,969</b>	<b>185.5</b>	<b>84.7</b>	<b>100.5</b>	<b>1,284,969</b>	<b>185.5</b>	<b>84.7</b>	<b>100.5</b>	<b>3,179,512</b>	<b>51.9</b>	<b>48.6</b>	<b>44.1</b>	<b>3,179,512</b>	<b>51.9</b>	<b>48.6</b>	<b>44.1</b>
大韓民国	97,106	200.0	6.4	8.2	97,106	200.0	6.4	8.2	147,053	5.6	2.2	36.9	147,053	5.6	2.2	36.9
中華人民共和国	422,168	17.9倍	27.8	67.6	422,168	17.9倍	27.8	67.6	1,426,023	63.6	21.8	12.2	1,426,023	63.6	21.8	12.2
台湾	199,098	215.4	13.1	18.1	199,098	215.4	13.1	18.1	160,686	74.8	2.5	0.8	160,686	74.8	2.5	0.8
香港	193,755	87.9	12.8	-4.5	193,755	87.9	12.8	-4.5	35,657	185.6	0.5	-0.2	35,657	185.6	0.5	-0.2
ベトナム	129,136	84.4	8.5	-4.1	129,136	84.4	8.5	-4.1	133,024	80.7	2.0	0.5	133,024	80.7	2.0	0.5
タイ	44,555	321.7	2.9	5.2	44,555	321.7	2.9	5.2	214,061	66.4	3.3	1.6	214,061	66.4	3.3	1.6
シンガポール	102,476	339.0	6.8	12.3	102,476	339.0	6.8	12.3	27,190	123.2	0.4	-0.1	27,190	123.2	0.4	-0.1
マレーシア	48,607	289.1	3.2	5.4	48,607	289.1	3.2	5.4	214,208	106.9	3.3	-0.2	214,208	106.9	3.3	-0.2
フィリピン	16,059	53.1	1.1	-2.4	16,059	53.1	1.1	-2.4	136,653	84.7	2.1	0.4	136,653	84.7	2.1	0.4
インドネシア	12,098	31.8	0.8	-4.4	12,098	31.8	0.8	-4.4	676,118	435.1	10.3	-7.8	676,118	435.1	10.3	-7.8
カンボジア	1,877	204.0	0.1	0.2	1,877	204.0	0.1	0.2	-	全 減	-	0.1	-	全 減	-	0.1
ミャンマー	-	-	-	-	-	-	-	-	1,330	全 増	0.0	-0.0	1,330	全 増	0.0	-0.0
インド	11,974	85.9	0.8	-0.3	11,974	85.9	0.8	-0.3	6,786	111.4	0.1	-0.0	6,786	111.4	0.1	-0.0
マカオ	6,060	56.8	0.4	-0.8	6,060	56.8	0.4	-0.8	-	-	-	-	-	-	-	-
<b>A S E A N</b>	<b>354,808</b>	<b>125.3</b>	<b>23.4</b>	<b>12.2</b>	<b>354,808</b>	<b>125.3</b>	<b>23.4</b>	<b>12.2</b>	<b>1,402,584</b>	<b>136.1</b>	<b>21.4</b>	<b>-5.6</b>	<b>1,402,584</b>	<b>136.1</b>	<b>21.4</b>	<b>-5.6</b>
<b>大洋州</b>	<b>19,436</b>	<b>32.1</b>	<b>1.3</b>	<b>-7.0</b>	<b>19,436</b>	<b>32.1</b>	<b>1.3</b>	<b>-7.0</b>	<b>1,273,492</b>	<b>27.2</b>	<b>19.5</b>	<b>50.9</b>	<b>1,273,492</b>	<b>27.2</b>	<b>19.5</b>	<b>50.9</b>
オーストラリア	18,553	221.6	1.2	1.7	18,553	221.6	1.2	1.7	1,216,418	26.5	18.6	50.5	1,216,418	26.5	18.6	50.5
ニュージーランド	883	72.9	0.1	-0.1	883	72.9	0.1	-0.1	57,074	72.9	0.9	0.3	57,074	72.9	0.9	0.3
<b>北米</b>	<b>95,718</b>	<b>100.2</b>	<b>6.3</b>	<b>0.0</b>	<b>95,718</b>	<b>100.2</b>	<b>6.3</b>	<b>0.0</b>	<b>791,262</b>	<b>96.1</b>	<b>12.1</b>	<b>0.5</b>	<b>791,262</b>	<b>96.1</b>	<b>12.1</b>	<b>0.5</b>
カナダ	35,519	62.8	2.3	-3.6	35,519	62.8	2.3	-3.6	92,778	325.5	1.4	-1.0	92,778	325.5	1.4	-1.0
アメリカ合衆国	60,199	154.7	4.0	3.6	60,199	154.7	4.0	3.6	698,484	87.9	10.7	1.4	698,484	87.9	10.7	1.4
<b>中南米</b>	-	-	-	-	-	-	-	-	<b>126,598</b>	<b>56.8</b>	<b>1.9</b>	<b>1.4</b>	<b>126,598</b>	<b>56.8</b>	<b>1.9</b>	<b>1.4</b>
メキシコ	-	-	-	-	-	-	-	-	36,781	59.8	0.6	0.4	36,781	59.8	0.6	0.4
グアテマラ	-	-	-	-	-	-	-	-	1,222	全 増	0.0	-0.0	1,222	全 増	0.0	-0.0
ホンジュラス	-	-	-	-	-	-	-	-	4,152	402.7	0.1	-0.0	4,152	402.7	0.1	-0.0
エクアドル	-	-	-	-	-	-	-	-	3,441	全 増	0.1	-0.1	3,441	全 増	0.1	-0.1
チリ	-	-	-	-	-	-	-	-	14,219	全 増	0.2	-0.2	14,219	全 増	0.2	-0.2
ブラジル	-	-	-	-	-	-	-	-	66,038	41.9	1.0	1.4	66,038	41.9	1.0	1.4
<b>西欧</b>	<b>83,762</b>	<b>325.0</b>	<b>5.5</b>	<b>9.8</b>	<b>83,762</b>	<b>325.0</b>	<b>5.5</b>	<b>9.8</b>	<b>1,058,530</b>	<b>87.2</b>	<b>16.2</b>	<b>2.3</b>	<b>1,058,530</b>	<b>87.2</b>	<b>16.2</b>	<b>2.3</b>
ノルウェー	-	-	-	-	-	-	-	-	9,313	34.5	0.1	0.3	9,313	34.5	0.1	0.3
スウェーデン	1,328	97.6	0.1	-0.0	1,328	97.6	0.1	-0.0	2,023	43.6	0.0	0.0	2,023	43.6	0.0	0.0
デンマーク	-	-	-	-	-	-	-	-	211,655	81.8	3.2	0.7	211,655	81.8	3.2	0.7
英国	-	全 減	-	-0.2	-	全 減	-	-0.2	46,292	66.7	0.7	0.3	46,292	66.7	0.7	0.3
アイルランド	-	-	-	-	-	-	-	-	151,727	全 増	2.3	-2.3	151,727	全 増	2.3	-2.3
オランダ	-	全 減	-	-2.3	-	全 減	-	-2.3	18,779	80.8	0.3	0.1	18,779	80.8	0.3	0.1
ベルギー	-	-	-	-	-	-	-	-	17,016	168.2	0.3	-0.1	17,016	168.2	0.3	-0.1
フランス	2,446	122.5	0.2	0.1	2,446	122.5	0.2	0.1	198,115	154.6	3.0	-1.0	198,115	154.6	3.0	-1.0
ドイツ	79,009	15.0倍	5.2	12.5	79,009	15.0倍	5.2	12.5	35,554	69.5	0.5	0.2	35,554	69.5	0.5	0.2
スイス	-	-	-	-	-	-	-	-	93,104	58.4	1.4	1.0	93,104	58.4	1.4	1.0
ポルトガル	-	-	-	-	-	-	-	-	1,643	26.5	0.0	0.1	1,643	26.5	0.0	0.1
スペイン	979	44.3	0.1	-0.2	979	44.3	0.1	-0.2	94,177	87.1	1.4	0.2	94,177	87.1	1.4	0.2
イタリア	-	-	-	-	-	-	-	-	163,241	46.5	2.5	2.8	163,241	46.5	2.5	2.8
ギリシャ	-	-	-	-	-	-	-	-	2,949	全 増	0.0	-0.0	2,949	全 増	0.0	-0.0
トルコ	-	-	-	-	-	-	-	-	12,942	108.9	0.2	-0.0	12,942	108.9	0.2	-0.0
<b>中東欧・ロシア等</b>	<b>-</b>	<b>全 減</b>	<b>-</b>	<b>-5.0</b>	<b>-</b>	<b>全 減</b>	<b>-</b>	<b>-5.0</b>	<b>86,589</b>	<b>69.0</b>	<b>1.3</b>	<b>0.6</b>	<b>86,589</b>	<b>69.0</b>	<b>1.3</b>	<b>0.6</b>
アルメニア	-	-	-	-	-	-	-	-	1,032	30.2	0.0	0.0	1,032	30.2	0.0	0.0
ロシア	-	全 減	-	-0.1	-	全 減	-	-0.1	74,976	75.5	1.1	0.4	74,976	75.5	1.1	0.4
ルーマニア	-	-	-	-	-	-	-	-	6,356	38.6	0.1	0.2	6,356	38.6	0.1	0.2
リトアニア	-	-	-	-	-	-	-	-	1,838	全 増	0.0	-0.0	1,838	全 増	0.0	-0.0
モルドバ	-	-	-	-	-	-	-	-	1,224	88.5	0.0	0.0	1,224	88.5	0.0	0.0
<b>EU</b>	<b>83,762</b>	<b>153.1</b>	<b>5.5</b>	<b>4.9</b>	<b>83,762</b>	<b>153.1</b>	<b>5.5</b>	<b>4.9</b>	<b>906,236</b>	<b>87.4</b>	<b>13.9</b>	<b>1.9</b>	<b>906,236</b>	<b>87.4</b>	<b>13.9</b>	<b>1.9</b>
<b>中東</b>	<b>31,305</b>	<b>144.6</b>	<b>2.1</b>	<b>1.6</b>	<b>31,305</b>	<b>144.6</b>	<b>2.1</b>	<b>1.6</b>	<b>27,225</b>	<b>64.4</b>	<b>0.4</b>	<b>0.2</b>	<b>27,225</b>	<b>64.4</b>	<b>0.4</b>	<b>0.2</b>
サウジアラビア	-	-	-	-	-	-	-	-	6,404	全 増	0.1	-0.1	6,404	全 増	0.1	-0.1
カタール	-	-	-	-	-	-	-	-	19,341	47.7	0.3	0.3	19,341	47.7	0.3	0.3
イスラエル	-	-	-	-	-	-	-	-	1,480	全 増	0.0	-0.0	1,480	全 増	0.0	-0.0
アラブ首長国連邦	31,305	144.6	2.1	1.6	31,305	144.6	2.1	1.6	-	全 減	-	0.0	-	全 減	-	0.0
<b>アフリカ</b>	<b>1,010</b>	<b>81.5</b>	<b>0.1</b>	<b>-0.0</b>	<b>1,010</b>	<b>81.5</b>	<b>0.1</b>	<b>-0.0</b>	<b>-</b>	<b>全 減</b>	<b>-</b>	<b>0.0</b>	<b>-</b>	<b>全 減</b>	<b>-</b>	<b>0.0</b>
ナイジェリア	1,010	全 増	0.1	0.2	1,010	全 増	0.1	0.2	-	-	-	-	-	-	-	-

# 輸出品別表

[ 令和3年1月分 ]

(単位：千円、%)

品名	区分	数量 単位	当 月				1 月 以 降 累 計							
			数 量	前年比	金 額	前年比	構 成 比	寄与率	数 量	前年比	金 額	前年比	構 成 比	寄与率
<b>総 額</b>					<b>1,516,200</b>	<b>163.6</b>	<b>100.0</b>	<b>100.0</b>			<b>1,516,200</b>	<b>163.6</b>	<b>100.0</b>	<b>100.0</b>
<b>食料品及び動物</b>					<b>194,319</b>	<b>115.5</b>	<b>12.8</b>	<b>4.4</b>			<b>194,319</b>	<b>115.5</b>	<b>12.8</b>	<b>4.4</b>
肉類及び同調製品	MT	35	583.3	92,085	400.1	6.1	11.7	35	583.3	92,085	400.1	6.1	11.7	
酪農品及び鳥卵	MT	10	166.7	2,554	179.1	0.2	0.2	10	166.7	2,554	179.1	0.2	0.2	
魚介類及び同調製品	MT	58	69.9	32,018	42.3	2.1	-7.4	58	69.9	32,018	42.3	2.1	-7.4	
魚介類	MT	55	67.9	28,083	40.0	1.9	-7.1	55	67.9	28,083	40.0	1.9	-7.1	
（鮮魚、冷蔵魚及び冷凍魚）	MT	54	67.5	26,384	40.7	1.7	-6.5	54	67.5	26,384	40.7	1.7	-6.5	
《まぐろ》	MT	49	64.5	13,233	25.5	0.9	-6.6	49	64.5	13,233	25.5	0.9	-6.6	
魚介類の調製品	MT	2	100.0	3,935	70.4	0.3	-0.3	2	100.0	3,935	70.4	0.3	-0.3	
穀物及び同調製品	MT	106	182.8	29,100	132.9	1.9	1.2	106	182.8	29,100	132.9	1.9	1.2	
米	MT	103	206.0	24,984	199.7	1.6	2.1	103	206.0	24,984	199.7	1.6	2.1	
果実及び野菜	KG	16,462	59.2	15,461	62.5	1.0	-1.6	16,462	59.2	15,461	62.5	1.0	-1.6	
果実	KG	8,554	63.6	10,462	62.3	0.7	-1.1	8,554	63.6	10,462	62.3	0.7	-1.1	
野菜	KG	7,908	55.0	4,999	63.0	0.3	-0.5	7,908	55.0	4,999	63.0	0.3	-0.5	
糖類及び同調製品・はちみつ	MT	4	66.7	1,566	50.3	0.1	-0.3	4	66.7	1,566	50.3	0.1	-0.3	
コーヒー・茶・ココア・香辛料類	MT	1	-	10,084	177.3	0.7	0.7	1	-	10,084	177.3	0.7	0.7	
その他の調製食料品	MT	11,451	-	90.7	90.7	0.8	-0.2	11,451	-	90.7	90.7	0.8	-0.2	
<b>飲料及びたばこ</b>				<b>92,294</b>	<b>112.9</b>	<b>6.1</b>	<b>1.8</b>			<b>92,294</b>	<b>112.9</b>	<b>6.1</b>	<b>1.8</b>	
飲料	KL	427	277.3	92,294	112.9	6.1	1.8	427	277.3	92,294	112.9	6.1	1.8	
<b>原材料</b>				<b>289,686</b>	<b>103.6</b>	<b>19.1</b>	<b>1.7</b>			<b>289,686</b>	<b>103.6</b>	<b>19.1</b>	<b>1.7</b>	
パルプ及び古紙	MT	7,270	81.7	108,620	139.2	7.2	5.2	7,270	81.7	108,620	139.2	7.2	5.2	
織物用繊維及びびくず	MT	162	218.9	6,213	232.2	0.4	0.6	162	218.9	6,213	232.2	0.4	0.6	
金属鉱及びびくず	MT	3,628	65.7	170,314	94.9	11.2	-1.5	3,628	65.7	170,314	94.9	11.2	-1.5	
（鉄鋼くず）	MT	3,274	61.9	115,856	78.9	7.6	-5.3	3,274	61.9	115,856	78.9	7.6	-5.3	
その他の動植物性原材料	MT	4,539	-	136.7	136.7	0.3	0.2	4,539	-	136.7	136.7	0.3	0.2	
<b>動植物性油脂</b>	<b>MT</b>	<b>83</b>	<b>133.9</b>	<b>4,513</b>	<b>101.8</b>	<b>0.3</b>	<b>0.0</b>	<b>83</b>	<b>133.9</b>	<b>4,513</b>	<b>101.8</b>	<b>0.3</b>	<b>0.0</b>	
加工油脂及びろう	MT	83	133.9	4,513	106.8	0.3	0.0	83	133.9	4,513	106.8	0.3	0.0	
<b>化学製品</b>				<b>22,929</b>	<b>48.8</b>	<b>1.5</b>	<b>-4.1</b>			<b>22,929</b>	<b>48.8</b>	<b>1.5</b>	<b>-4.1</b>	
精油・香料及び化粧品類	MT	19	475.0	19,519	321.0	1.3	2.3	19	475.0	19,519	321.0	1.3	2.3	
化粧品	MT	13	433.3	12,583	231.6	0.8	1.2	13	433.3	12,583	231.6	0.8	1.2	
プラスチック	MT	84	22.5	3,410	28.5	0.2	-1.4	84	22.5	3,410	28.5	0.2	-1.4	
ポリスチレン	KG	62,550	355.6	2,696	245.8	0.2	0.3	62,550	355.6	2,696	245.8	0.2	0.3	
<b>原料別製品</b>				<b>291,689</b>	<b>19.1倍</b>	<b>19.2</b>	<b>46.9</b>			<b>291,689</b>	<b>19.1倍</b>	<b>19.2</b>	<b>46.9</b>	
鉄鋼	MT	6,536	全 増	290,558	全 増	19.2	49.3	6,536	全 増	290,558	全 増	19.2	49.3	
ピレット及びシートバー等	MT	6,251	全 増	273,325	全 増	18.0	46.4	6,251	全 増	273,325	全 増	18.0	46.4	
鉄鋼の棒・形鋼及び線	MT	285	全 増	17,233	全 増	1.1	2.9	285	全 増	17,233	全 増	1.1	2.9	
（鉄鋼の棒）	MT	285	全 増	17,233	全 増	1.1	2.9	285	全 増	17,233	全 増	1.1	2.9	
<b>機械類及び輸送用機器</b>				<b>509,967</b>	<b>202.6</b>	<b>33.6</b>	<b>43.8</b>			<b>509,967</b>	<b>202.6</b>	<b>33.6</b>	<b>43.8</b>	
一般機械				347,365	155.6	22.9	21.1			347,365	155.6	22.9	21.1	
原動機	KG	241,478	160.7	37,315	204.0	2.5	3.2	241,478	160.7	37,315	204.0	2.5	3.2	
（内燃機関）	KG	241,478	160.7	37,315	204.0	2.5	3.2	241,478	160.7	37,315	204.0	2.5	3.2	
《車両用》	KG	241,478	162.7	37,315	207.4	2.5	3.3	241,478	162.7	37,315	207.4	2.5	3.3	
事務用機器				2,568	65.0	0.2	-0.2			2,568	65.0	0.2	-0.2	
建設用・鉱山用機械				91,735	121.6	6.1	2.8			91,735	121.6	6.1	2.8	
（エキスカベーター）	NO	26	108.3	82,185	114.5	5.4	1.8	26	108.3	82,185	114.5	5.4	1.8	
（ブルドーザー）	NO	1	全 増	9,550	全 増	0.6	1.6	1	全 増	9,550	全 増	0.6	1.6	
ポンプ及び遠心分離機				186,718	163.8	12.3	12.3			186,718	163.8	12.3	12.3	
荷役機械				4,044	34.9	0.3	-1.3			4,044	34.9	0.3	-1.3	
ベアリング及び同部分品	MT	2	全 増	18,311	全 増	1.2	3.1	2	全 増	18,311	全 増	1.2	3.1	
（ローラーベアリング等）	MT	2	全 増	18,311	全 増	1.2	3.1	2	全 増	18,311	全 増	1.2	3.1	
半導体等製造装置	KG	21	全 増	4,575	全 増	0.3	0.8	21	全 増	4,575	全 増	0.3	0.8	
電気機器				134,743	466.2倍	8.9	22.8			134,743	466.2倍	8.9	22.8	
重電機器				3,679	12.7倍	0.2	0.6			3,679	12.7倍	0.2	0.6	
（発電機）	NO	17	17.0倍	3,679	12.7倍	0.2	0.6	17	17.0倍	3,679	12.7倍	0.2	0.6	
電気計測機器				131,064	全 増	8.6	22.2			131,064	全 増	8.6	22.2	
（測定用等の電気機器）	NO	56	全 増	11,064	全 増	0.7	1.9	56	全 増	11,064	全 増	0.7	1.9	
輸送用機器				27,859	99.3	1.8	-0.0			27,859	99.3	1.8	-0.0	
自動車	NO	4	100.0	1,610	9.2	0.1	-2.7	4	100.0	1,610	9.2	0.1	-2.7	
自動車の部分品	KG	222,035	294.8	26,249	249.6	1.7	2.7	222,035	294.8	26,249	249.6	1.7	2.7	
<b>雑製品</b>				<b>66,324</b>	<b>428.9</b>	<b>4.4</b>	<b>8.6</b>			<b>66,324</b>	<b>428.9</b>	<b>4.4</b>	<b>8.6</b>	
精密機器類				64,644	430.4	4.3	8.4			64,644	430.4	4.3	8.4	
科学光学機器				64,644	430.4	4.3	8.4			64,644	430.4	4.3	8.4	
（計測機器類）				64,644	444.9	4.3	8.5			64,644	444.9	4.3	8.5	
その他の雑製品				1,680	全 増	0.1	0.3			1,680	全 増	0.1	0.3	
がん具	KG	352	全 増	1,680	全 増	0.1	0.3	352	全 増	1,680	全 増	0.1	0.3	
<b>再輸出品</b>				<b>44,479</b>	<b>70.1</b>	<b>2.9</b>	<b>-3.2</b>			<b>44,479</b>	<b>70.1</b>	<b>2.9</b>	<b>-3.2</b>	

# 輸出地域（国）別品別表

[ 令和3年1月分 ]

(単位：百万円、%)

品名	地域(国)名		ア ジ ア		中 華 人 民 共 和 国		台 湾		香 港		ベ ト ナ ム		シ ン ガ ポ ー ル		大 韓 民 国		ド イ ツ	
	金額	前年比	金額	前年比	金額	前年比	金額	前年比	金額	前年比	金額	前年比	金額	前年比	金額	前年比	金額	前年比
<b>総 額</b>	<b>1,516</b>	<b>163.6</b>	<b>1,285</b>	<b>185.5</b>	<b>422</b>	<b>17.9倍</b>	<b>199</b>	<b>215.4</b>	<b>194</b>	<b>87.9</b>	<b>129</b>	<b>84.4</b>	<b>102</b>	<b>339.0</b>	<b>97</b>	<b>200.0</b>	<b>79</b>	<b>15.0倍</b>
<b>食 料 品 及 び 動 物</b>	<b>194</b>	<b>115.5</b>	<b>182</b>	<b>163.3</b>	<b>0</b>	<b>全 増</b>	<b>11</b>	<b>438.3</b>	<b>108</b>	<b>140.1</b>			<b>31</b>	<b>123.4</b>	<b>2</b>	<b>112.6</b>	-	<b>全 減</b>
肉類及び同調製品	92	400.1	92	400.1			4	全 増	60	282.4			15	911.5				
酪農品及び鳥卵	3	179.1	3	179.1					0	全 増			2	151.9				
魚介類及び同調製品	32	42.3	32	127.7					9	50.3			10	132.4	0	全 増		
魚介類	28	40.0	28	144.2					7	53.5			8	121.2	0	全 増		
（鮮魚、冷蔵魚及び冷凍魚）	26	40.7	26	186.6					6	83.8			7	108.0				
《まぐろ》	13	25.5	13	10.3倍									-	全 減				
魚介類の調製品	4	70.4	4	70.4					2	41.1			2	199.7				
穀物及び同調製品	29	132.9	29	132.9			1	全 増	25	128.8			0	10.6				
米	25	199.7	25	199.7					22	177.4								
果実及び野菜	15	62.5	15	64.4			3	260.0	9	70.6			4	35.5				
果実	10	62.3	10	65.0			3	260.0	4	39.6			3	74.0				
野菜	5	63.0	5	63.0					4	279.4			1	9.1				
糖類及び同調製品・はちみつ	2	50.3	2	50.3			2	全 増	-	全 減					-	全 減		
コーヒー・茶・ココア・香辛料類	10	177.3	1	43.5			1	全 増	-	全 減							-	全 減
その他の調製食料品	11	90.7	9	75.7	0	全 増	2	104.7	5	161.2			0	15.5	2	153.4		
<b>飲 料 及 び た ば こ</b>	<b>92</b>	<b>112.9</b>	<b>71</b>	<b>94.7</b>	<b>3</b>	<b>130.4</b>	<b>54</b>	<b>898.7</b>	<b>5</b>	<b>8.6</b>			<b>3</b>	<b>113.2</b>	<b>5</b>	<b>全 増</b>	<b>3</b>	<b>全 増</b>
飲料	92	112.9	71	94.7	3	130.4	54	898.7	5	8.6			3	113.2	5	全 増	3	全 増
<b>原 材 料</b>	<b>290</b>	<b>103.6</b>	<b>290</b>	<b>103.6</b>	<b>-</b>	<b>全 減</b>	<b>66</b>	<b>235.8</b>	<b>10</b>	<b>569.0</b>	<b>120</b>	<b>81.7</b>			<b>62</b>	<b>203.3</b>		
パルプ及び古紙	109	139.2	109	139.2	-	全 減	56	230.0			13	569.3			21	13.3倍		
織物用繊維及びくず	6	232.2	6	232.2														
金属鉱及びくず	170	94.9	170	94.9			6	全 増	10	全 増	107	73.8			40	140.3		
（鉄鋼くず）	116	78.9	116	78.9			2	全 増			107	73.8			-	全 減		
その他の動植物性原材料	5	136.7	5	136.7			5	136.7										
<b>動 植 物 性 油 脂</b>	<b>5</b>	<b>101.8</b>	<b>4</b>	<b>294.5</b>					<b>-</b>	<b>全 減</b>					<b>4</b>	<b>全 増</b>		
加工油脂及びろう	5	106.8	4	357.3											4	全 増		
<b>化 学 製 品</b>	<b>23</b>	<b>48.8</b>	<b>22</b>	<b>148.1</b>			<b>17</b>	<b>190.0</b>	<b>3</b>	<b>138.9</b>			<b>1</b>	<b>全 増</b>	<b>-</b>	<b>全 減</b>		
精油・香料及び化粧品類	20	321.0	19	599.5			14	18.3倍	3	138.9			1	全 増				
化粧品	13	231.6	12	478.3			10	29.1倍	0	14.3			1	全 増				
プラスチック	3	28.5	3	28.5			3	31.6							-	全 減		
ポリスチレン	3	245.8	3	245.8			2	全 増										
<b>原 料 別 製 品</b>	<b>292</b>	<b>19.1倍</b>	<b>291</b>	<b>23.7倍</b>	<b>273</b>	<b>全 増</b>	<b>17</b>	<b>140.4</b>										
鉄鋼	291	全 増	291	全 増	273	全 増	17	全 増										
ピレット及びシートバー等	273	全 増	273	全 増	273	全 増												
鉄鋼の棒・形鋼及び線	17	全 増	17	全 増			17	全 増										
（鉄鋼の棒）	17	全 増	17	全 増			17	全 増										
<b>機 械 類 及 び 輸 送 用 機 器</b>	<b>510</b>	<b>202.6</b>	<b>320</b>	<b>260.9</b>	<b>138</b>	<b>57.9倍</b>	<b>30</b>	<b>93.7</b>	<b>47</b>	<b>87.3</b>	<b>9</b>	<b>151.7</b>	<b>22</b>	<b>10.2倍</b>	<b>5</b>	<b>全 増</b>	<b>76</b>	<b>16.7倍</b>
一般機械	347	155.6	172	165.9	18	766.2	28	87.7	47	87.3	9	151.7	11	507.4	5	全 増	76	16.7倍
原動機	37	204.0	20	456.1			-	全 減										
（内燃機関）	37	204.0	20	456.1			-	全 減										
《車両用》	37	207.4	20	489.9			-	全 減										
事務用機器	3	65.0	0	25.8			0	56.7		全 減				全 減				
建設用・鉱山用機械	92	121.6	92	121.6			27	138.8	43	87.0	5	87.5	10	全 増				
（エキスカベーター）	82	114.5	82	114.5			27	170.6	43	87.0	5	87.5						
（ブルドーザー）	10	全 増	10	全 増									10	全 増				
ポンプ及び遠心分離機	187	163.8	31	279.0			-	全 減	4	95.5			-	全 減			76	16.7倍
荷役機械	4	34.9	4	34.9	-	全 減	-	全 減			3	全 増						
ベアリング及び同部分品	18	全 増	18	全 増	18	全 増												
（ローラーベアリング等）	18	全 増	18	全 増	18	全 増												
半導体等製造装置	5	全 増	5	全 増											5	全 増		
電気機器	135	466.2倍	135	466.2倍	120	全 増	2	542.9					11	全 増				
重電機器	4	12.7倍	4	12.7倍			2	542.9										
（発電機）	4	12.7倍	4	12.7倍			2	542.9										
電気計測機器	131	全 増	131	全 増	120	全 増							11	全 増				
（測定用等の電気機器）	11	全 増	11	全 増									11	全 増				
輸送用機器	28	99.3	13	71.2			1	全 増										
自動車	2	9.2	-	全 減														
自動車の部分品	26	249.6	13	677.5			1	全 増										
<b>雑 製 品</b>	<b>66</b>	<b>428.9</b>	<b>66</b>	<b>428.9</b>			<b>2</b>	<b>235.3</b>					<b>45</b>	<b>全 増</b>	<b>19</b>	<b>133.6</b>		
精密機器類	65	430.4	65	430.4			-	全 減					45	全 増	19	133.6		
科学光学機器	65	430.4	65	430.4			-	全 減					45	全 増	19	133.6		
（計測機器類）	65	444.9	65	444.9									45	全 増	19	133.6		
その他の雑製品	2	全 増	2	全 増			2	全 増										
がん具	2	全 増	2	全 増			2	全 増										
<b>再 輸 出 品</b>	<b>44</b>	<b>70.1</b>	<b>39</b>	<b>64.8</b>	<b>7</b>	<b>58.5</b>	<b>2</b>	<b>106.1</b>	<b>19</b>	<b>86.2</b>								

# 輸入品別表

(単位：千円、%)

[ 令和3年1月分 ]

品名	区分	数量 単位	当 月				1 月 以 降 累 計							
			数 量	前年比	金 額	前年比	構 成 比	寄与率	数 量	前年比	金 額	前年比	構 成 比	寄与率
<b>総 額</b>					<b>6,543,208</b>	<b>49.4</b>	<b>100.0</b>	<b>100.0</b>			<b>6,543,208</b>	<b>49.4</b>	<b>100.0</b>	<b>100.0</b>
<b>食料品及び動物</b>					<b>1,403,935</b>	<b>85.8</b>	<b>21.5</b>	<b>3.5</b>			<b>1,403,935</b>	<b>85.8</b>	<b>21.5</b>	<b>3.5</b>
肉類及び同調製品	MT	1,485	85.8	681,353	87.2	10.4	1.5		1,485	85.8	681,353	87.2	10.4	1.5
牛肉	MT	75	66.4	62,988	73.3	1.0	0.3		75	66.4	62,988	73.3	1.0	0.3
(豚肉)	MT	529	205.8	279,585	205.9	4.3	-2.1		529	205.8	279,585	205.9	4.3	-2.1
鶏肉	MT	266	70.4	45,094	54.7	0.7	0.6		266	70.4	45,094	54.7	0.7	0.6
魚介類及び同調製品	MT	357	98.1	127,058	81.6	1.9	0.4		357	98.1	127,058	81.6	1.9	0.4
魚介類	KG	296,410	133.0	84,394	95.2	1.3	0.1		296,410	133.0	84,394	95.2	1.3	0.1
魚介類の調製品	MT	61	43.3	42,664	63.5	0.7	0.4		61	43.3	42,664	63.5	0.7	0.4
穀物及び同調製品	MT	5,705	70.9	202,119	82.6	3.1	0.6		5,705	70.9	202,119	82.6	3.1	0.6
小麦及びメスリン	MT	3,968	284.0	125,970	329.4	1.9	-1.3		3,968	284.0	125,970	329.4	1.9	-1.3
(とうもろこし(飼料用))	MT	1,497	24.6	39,659	27.2	0.6	1.6		1,497	24.6	39,659	27.2	0.6	1.6
果実及び野菜	KG	1,711,546	94.2	242,449	94.2	3.7	0.2		1,711,546	94.2	242,449	94.2	3.7	0.2
果実	KG	955,143	96.0	135,473	92.0	2.1	0.2		955,143	96.0	135,473	92.0	2.1	0.2
(バナナ(生鮮))	MT	798	104.3	77,403	89.3	1.2	0.1		798	104.3	77,403	89.3	1.2	0.1
野菜	KG	756,403	92.0	106,976	97.2	1.6	0.0		756,403	92.0	106,976	97.2	1.6	0.0
(冷凍野菜)	KG	255,765	60.8	33,388	56.5	0.5	0.4		255,765	60.8	33,388	56.5	0.5	0.4
飼料	MT	1,655	82.1	74,967	74.4	1.1	0.4		1,655	82.1	74,967	74.4	1.1	0.4
その他の調製食料品				30,867	62.6	0.5	0.3				30,867	62.6	0.5	0.3
<b>飲料及びたばこ</b>				<b>12,615</b>	<b>18.9</b>	<b>0.2</b>	<b>0.8</b>				<b>12,615</b>	<b>18.9</b>	<b>0.2</b>	<b>0.8</b>
<b>原材料</b>				<b>180,615</b>	<b>86.6</b>	<b>2.8</b>	<b>0.4</b>				<b>180,615</b>	<b>86.6</b>	<b>2.8</b>	<b>0.4</b>
採油用の種・ナット及び核	MT	278	82.7	26,570	79.7	0.4	0.1		278	82.7	26,570	79.7	0.4	0.1
木材及びコルク				61,125	78.4	0.9	0.3				61,125	78.4	0.9	0.3
(製材)				49,984	76.4	0.8	0.2				49,984	76.4	0.8	0.2
粗鉱物	MT	25,320	97.7	63,123	98.7	1.0	0.0		25,320	97.7	63,123	98.7	1.0	0.0
(石及び砂)	MT	25,016	97.6	55,535	95.8	0.8	0.0		25,016	97.6	55,535	95.8	0.8	0.0
<b>鉱物性燃料</b>				<b>1,829,871</b>	<b>25.7</b>	<b>28.0</b>	<b>78.9</b>				<b>1,829,871</b>	<b>25.7</b>	<b>28.0</b>	<b>78.9</b>
石炭	MT	201,536	540.3	1,750,842	473.6	26.8	-20.6		201,536	540.3	1,750,842	473.6	26.8	-20.6
石油製品				77,377	3.1	1.2	35.9				77,377	3.1	1.2	35.9
<b>動植物性油脂</b>	<b>MT</b>	<b>40</b>	<b>55.6</b>	<b>12,867</b>	<b>86.6</b>	<b>0.2</b>	<b>0.0</b>		<b>40</b>	<b>55.6</b>	<b>12,867</b>	<b>86.6</b>	<b>0.2</b>	<b>0.0</b>
<b>化学製品</b>				<b>351,969</b>	<b>85.1</b>	<b>5.4</b>	<b>0.9</b>				<b>351,969</b>	<b>85.1</b>	<b>5.4</b>	<b>0.9</b>
精油・香料及び化粧品類	MT	170	86.3	258,003	99.9	3.9	0.0		170	86.3	258,003	99.9	3.9	0.0
プラスチック	MT	336	55.2	48,752	61.0	0.7	0.5		336	55.2	48,752	61.0	0.7	0.5
その他の化学製品	MT	388	132.9	32,425	92.3	0.5	0.0		388	132.9	32,425	92.3	0.5	0.0
<b>原料別製品</b>				<b>942,757</b>	<b>62.0</b>	<b>14.4</b>	<b>8.6</b>				<b>942,757</b>	<b>62.0</b>	<b>14.4</b>	<b>8.6</b>
ゴム製品	MT	111	292.1	24,132	262.9	0.4	-0.2		111	292.1	24,132	262.9	0.4	-0.2
木製品及びコルク製品(除家具)				261,535	92.0	4.0	0.3				261,535	92.0	4.0	0.3
(合板)				209,725	127.7	3.2	-0.7				209,725	127.7	3.2	-0.7
紙類及び同製品	MT	680	81.2	98,514	89.6	1.5	0.2		680	81.2	98,514	89.6	1.5	0.2
織物用糸及び繊維製品				105,155	152.1	1.6	-0.5				105,155	152.1	1.6	-0.5
非金属鉱物製品				252,991	109.5	3.9	-0.3				252,991	109.5	3.9	-0.3
ガラス及び同製品				28,039	71.0	0.4	0.2				28,039	71.0	0.4	0.2
鉄鋼	MT	435	9.4	37,514	13.1	0.6	3.7		435	9.4	37,514	13.1	0.6	3.7
非鉄金属	MT	180	62.5	48,188	70.3	0.7	0.3		180	62.5	48,188	70.3	0.7	0.3
アルミニウム及び同合金	MT	180	62.5	47,414	69.2	0.7	0.3		180	62.5	47,414	69.2	0.7	0.3
金属製品				114,507	24.7	1.8	5.2				114,507	24.7	1.8	5.2
<b>機械類及び輸送用機器</b>				<b>711,296</b>	<b>109.5</b>	<b>10.9</b>	<b>-0.9</b>				<b>711,296</b>	<b>109.5</b>	<b>10.9</b>	<b>-0.9</b>
一般機械				169,837	69.9	2.6	1.1				169,837	69.9	2.6	1.1
加熱用・冷却用機器				49,718	43.9	0.8	0.9				49,718	43.9	0.8	0.9
(エアコン)				30,437	33.5	0.5	0.9				30,437	33.5	0.5	0.9
電気機器				362,522	118.4	5.5	-0.8				362,522	118.4	5.5	-0.8
重電機器				74,768	119.7	1.1	-0.2				74,768	119.7	1.1	-0.2
電気回路等の機器	KG	5,880	62.1	32,033	78.0	0.5	0.1		5,880	62.1	32,033	78.0	0.5	0.1
家庭用電気機器				90,445	103.1	1.4	-0.0				90,445	103.1	1.4	-0.0
(電気冷蔵庫)	KG	78,651	127.0	38,908	133.5	0.6	-0.1		78,651	127.0	38,908	133.5	0.6	-0.1
半導体等電子部品				97,088	225.2	1.5	-0.8				97,088	225.2	1.5	-0.8
輸送用機器				178,937	178.5	2.7	-1.2				178,937	178.5	2.7	-1.2
航空機類	MT	2	200.0	104,802	14.0倍	1.6	-1.5		2	200.0	104,802	14.0倍	1.6	-1.5
<b>雑製品</b>				<b>1,059,054</b>	<b>66.3</b>	<b>16.2</b>	<b>8.0</b>				<b>1,059,054</b>	<b>66.3</b>	<b>16.2</b>	<b>8.0</b>
照明器具	KG	33,561	204.2	96,058	182.0	1.5	-0.6		33,561	204.2	96,058	182.0	1.5	-0.6
家具	KG	429,210	71.3	245,412	66.4	3.8	1.9		429,210	71.3	245,412	66.4	3.8	1.9
バッグ類	KG	4,932	18.0	133,789	39.0	2.0	3.1		4,932	18.0	133,789	39.0	2.0	3.1
衣類及び同附属品				63,244	34.8	1.0	1.8				63,244	34.8	1.0	1.8
精密機器類				88,166	58.8	1.3	0.9				88,166	58.8	1.3	0.9
時計及び部分品				69,710	54.2	1.1	0.9				69,710	54.2	1.1	0.9
その他の雑製品				414,440	92.4	6.3	0.5				414,440	92.4	6.3	0.5
プラスチック製品	KG	206,840	55.0	65,661	54.6	1.0	0.8		206,840	55.0	65,661	54.6	1.0	0.8
運動用具				41,451	381.5	0.6	-0.5				41,451	381.5	0.6	-0.5
<b>再輸入品</b>				<b>38,229</b>	<b>184.2</b>	<b>0.6</b>	<b>-0.3</b>				<b>38,229</b>	<b>184.2</b>	<b>0.6</b>	<b>-0.3</b>

# 輸入地域（国）別品別表

[ 令和3年1月分 ]

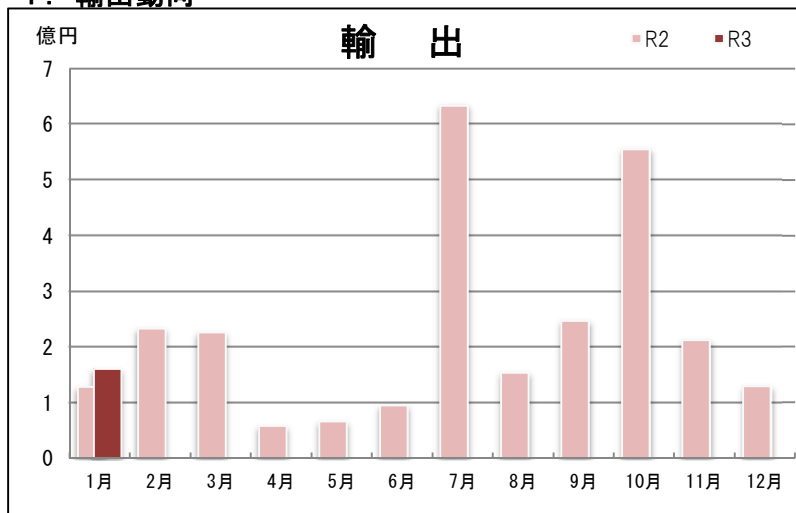
(単位：百万円、%)

品名	地域(国)名		ア ジ ア		中 華 人 民 共 和 国		イ ン ド ネ シ ア		マ レ ー シ ア		タ イ		オーストラリア		アメリカ合衆国		デ ン マ ー ク	
	金額	前年比	金額	前年比	金額	前年比	金額	前年比	金額	前年比	金額	前年比	金額	前年比	金額	前年比	金額	前年比
<b>総 額</b>	<b>6,543</b>	<b>49.4</b>	<b>3,180</b>	<b>51.9</b>	<b>1,426</b>	<b>63.6</b>	<b>676</b>	<b>435.1</b>	<b>214</b>	<b>106.9</b>	<b>214</b>	<b>66.4</b>	<b>1,216</b>	<b>26.5</b>	<b>698</b>	<b>87.9</b>	<b>212</b>	<b>81.8</b>
<b>食料品及び動物</b>	<b>1,404</b>	<b>85.8</b>	<b>427</b>	<b>70.1</b>	<b>110</b>	<b>85.5</b>	<b>51</b>	<b>130.0</b>	<b>2</b>	<b>31.9</b>	<b>85</b>	<b>35.9</b>	<b>45</b>	<b>130.1</b>	<b>232</b>	<b>68.1</b>	<b>212</b>	<b>81.8</b>
肉類及び同調製品	681	87.2	64	32.0	-	全 減	-	-	-	-	64	34.8	17	210.0	64	55.6	212	87.1
牛肉	63	73.3											9	全 増	-	全 減		
(豚肉)	280	205.9															51	132.6
鶏肉	45	54.7	12	58.2							12	58.2			7	46.9		
魚介類及び同調製品	127	81.6	104	82.7	16	128.2	51	130.0	-	全 減	8	25.9						
魚介類	84	95.2	61	104.7	16	689.2	9	48.6	-	全 減	8	全 増						
魚介類の調製品	43	63.5	43	63.5	-	全 減	43	196.9			-	全 減						
穀物及び同調製品	202	82.6	24	80.8	-	全 減					-	全 減	16	全 増	79	95.5	-	全 減
小麦及びメスリン	126	329.4											16	全 増	68	177.9		
(とうもろこし(飼料用))	40	27.2																
果実及び野菜	242	94.2	187	99.7	74	145.1			2	全 増	8	122.9			25	43.2		
果実	135	92.0	129	96.2	35	203.0					-	全 減			3	25.1		
(バナナ(生鮮))	77	89.3	74	85.3														
野菜	107	97.2	59	108.3	39	115.5			2	全 増	8	133.3			22	48.7		
(冷凍野菜)	33	56.5	5	28.3	5	37.6									7	20.6		
飼料	75	74.4	24	95.9	6	36.4					5	60.4	12	45.9	39	83.0		
その他の調製食料品	31	62.6	8	78.8	2	64.4									12	34.4		
<b>飲料及びたばこ</b>	<b>13</b>	<b>18.9</b>	<b>6</b>	<b>20.0</b>	<b>-</b>	<b>全 減</b>	<b>-</b>	<b>-</b>	<b>1</b>	<b>42.1</b>	<b>-</b>	<b>-</b>	<b>-</b>	<b>-</b>	<b>5</b>	<b>43.9</b>	<b>-</b>	<b>-</b>
<b>原材料</b>	<b>181</b>	<b>86.6</b>	<b>143</b>	<b>84.9</b>	<b>23</b>	<b>94.5</b>	<b>31</b>	<b>104.8</b>	<b>5</b>	<b>32.5</b>	<b>2</b>	<b>65.9</b>	<b>6</b>	<b>117.6</b>	<b>12</b>	<b>100.1</b>	<b>-</b>	<b>-</b>
採油用の種・ナット及び核	27	79.7	9	66.1	9	63.4									5	43.9		
木材及びコルク	61	78.4	56	84.8	10	119.6	31	104.8	5	36.1	1	102.2						
(製材)	50	76.4	45	85.0	3	全 増	31	104.8	5	36.1								
粗鉱物	63	98.7	56	94.5	-	全 減							6	117.6				
(石及び砂)	56	95.8	56	95.8														
<b>鉱物性燃料</b>	<b>1,830</b>	<b>25.7</b>	<b>611</b>	<b>24.6</b>	<b>69</b>	<b>546.9</b>	<b>534</b>	<b>全 増</b>	<b>-</b>	<b>全 減</b>	<b>-</b>	<b>全 減</b>	<b>1,145</b>	<b>25.3</b>	<b>-</b>	<b>-</b>	<b>-</b>	<b>-</b>
石炭	1,751	473.6	534	全 増			534	全 増					1,145	417.0				
石油製品	77	3.1	77	3.1	69	546.9												
<b>動植物性油脂</b>	<b>13</b>	<b>86.6</b>	<b>1</b>	<b>12.9</b>	<b>-</b>	<b>全 減</b>	<b>-</b>	<b>-</b>	<b>-</b>	<b>全 減</b>	<b>-</b>	<b>全 減</b>	<b>-</b>	<b>-</b>	<b>-</b>	<b>-</b>	<b>-</b>	<b>-</b>
<b>化学製品</b>	<b>352</b>	<b>85.1</b>	<b>81</b>	<b>51.8</b>	<b>33</b>	<b>54.3</b>	<b>-</b>	<b>全 減</b>	<b>3</b>	<b>61.7</b>	<b>15</b>	<b>59.7</b>	<b>3</b>	<b>59.9</b>	<b>42</b>	<b>66.3</b>	<b>-</b>	<b>-</b>
精油・香料及び化粧品類	258	99.9	19	58.0	6	40.6									27	62.5		
プラスチック	49	61.0	39	52.4	13	87.2			2	68.4	13	54.7			3	54.1		
その他の化学製品	32	92.3	12	67.9	3	57.8			1	47.4	1	全 増	3	59.9	12	172.6		
<b>原料別製品</b>	<b>943</b>	<b>62.0</b>	<b>810</b>	<b>58.4</b>	<b>435</b>	<b>42.5</b>	<b>52</b>	<b>69.8</b>	<b>200</b>	<b>136.3</b>	<b>8</b>	<b>48.7</b>	<b>18</b>	<b>100.6</b>	<b>68</b>	<b>143.8</b>	<b>-</b>	<b>-</b>
ゴム製品	24	262.9	14	190.0	10	157.5			-	全 減					9	506.7		
木製品及びコルク製品(除家具)	262	92.0	256	91.7	22	24.0	24	56.3	197	138.1					-	全 減		
(合板)	210	127.7	210	127.9	5	26.5	9	125.0	194	139.2					-	全 減		
紙類及び同製品	99	89.6	88	92.5	39	115.4	29	90.1							0	33.3		
織物用糸及び繊維製品	105	152.1	71	104.5	60	97.9									31	23.4倍		
非金属鉱物製品	253	109.5	247	115.1	225	118.4	-	全 減	3	98.9	3	34.8			1	11.7		
ガラス及び同製品	28	71.0	23	66.6	8	33.1			1	99.3					1	全 増		
鉄鋼	38	13.1	34	12.1	18	7.4					1	26.1			1	60.6		
非鉄金属	48	70.3	0	2.0	-	全 減							18	100.6	11	全 増		
アルミニウム及び同合金	47	69.2	-	全 減	-	全 減							18	100.6	10	全 増		
金属製品	115	24.7	100	23.3	61	16.0					4	106.4			14	42.4		
<b>機械類及び輸送用機器</b>	<b>711</b>	<b>109.5</b>	<b>419</b>	<b>102.3</b>	<b>344</b>	<b>118.4</b>	<b>7</b>	<b>79.9</b>	<b>4</b>	<b>35.8</b>	<b>83</b>	<b>960.2</b>	<b>-</b>	<b>全 減</b>	<b>247</b>	<b>116.6</b>	<b>-</b>	<b>-</b>
一般機械	170	69.9	67	48.1	44	49.1			0	3.2	3	98.5			62	80.7		
加熱用・冷却用機器	50	43.9	11	18.0	5	8.3					1	94.9			30	82.3		
(エアコン)	30	33.5	1	1.1	1	1.1									22	101.9		
電気機器	363	118.4	279	156.9	231	206.4					17	64.6			78	61.6		
重電機器	75	119.7	60	13.8倍	58	60.0倍									15	25.4		
電気回路等の機器	32	78.0	1	51.7	-	全 減									30	78.5		
家庭用電気機器	90	103.1	82	94.8	64	114.2					17	64.6			9	609.5		
(電気冷蔵庫)	39	133.5	39	133.5	31	137.1					8	117.0						
半導体等電子部品	97	225.2	97	225.2	95	219.8												
輸送用機器	179	178.5	73	78.6	69	78.1					1	74.3			106	14.1倍		
航空機類	105	14.0倍													105	14.0倍		
<b>雑製品</b>	<b>1,059</b>	<b>66.3</b>	<b>647</b>	<b>75.0</b>	<b>411</b>	<b>59.9</b>	<b>7</b>	<b>79.9</b>	<b>4</b>	<b>35.8</b>	<b>83</b>	<b>960.2</b>	<b>-</b>	<b>全 減</b>	<b>92</b>	<b>85.8</b>	<b>-</b>	<b>-</b>
照明器具	96	182.0	52	813.8	51	810.1									35	80.5		
家具	245	66.4	221	60.0	168	54.1			4	172.8	2	52.5			25	15.2倍		
バッグ類	134	39.0	5	8.4	4	9.2	-	全 減							-	全 減		
衣類及び同附属品	63	34.8	29	27.0	26	28.8			-	全 減	2	150.8			0	3.3		
精密機器類	88	58.8	8	78.3	1	18.7									7	117.4		
時計及び部分品	70	54.2	-	全 減	-	全 減												
その他の雑製品	414	92.4	319	108.8	149	67.7					79	21.5倍			25	73.5		
プラスチック製品	66	54.6	63	53.0	33	44.6									3	140.2		
運動用具	41	381.5	25	314.4	25	328.3									17	14.2倍		
<b>再輸入品</b>	<b>38</b>	<b>184.2</b>	<b>35</b>	<b>198.8</b>	<b>-</b>	<b>全 減</b>	<b>-</b>	<b>-</b>	<b>-</b>	<b>全 減</b>	<b>-</b>	<b>全 減</b>	<b>-</b>	<b>-</b>	<b>-</b>	<b>-</b>	<b>-</b>	<b>-</b>

# 那覇空港税関支署貿易概況

[ 令和3年1月分 ]

## 1. 輸出動向



### 【貿易額の推移】

(単位：千円、%)

	令和2年			令和3年		
	金額	前年比	管内比	金額	前年比	管内比
1月	128,407	68.7	13.9	160,159	124.7	10.6
2月	232,549	102.6	7.7			
3月	225,643	114.0	15.1			
4月	58,222	20.7	0.5			
5月	66,221	30.4	7.6			
6月	93,950	6.4	8.7			
7月	633,818	303.6	38.8			
8月	153,245	87.6	7.0			
9月	247,082	108.4	20.4			
10月	554,884	94.6	19.0			
11月	212,410	102.5	14.4			
12月	129,134	53.3	12.6			
計	2,735,565	64.8	9.1	160,159	124.7	10.6

### 【上位品別表】

(単位：千円、%)

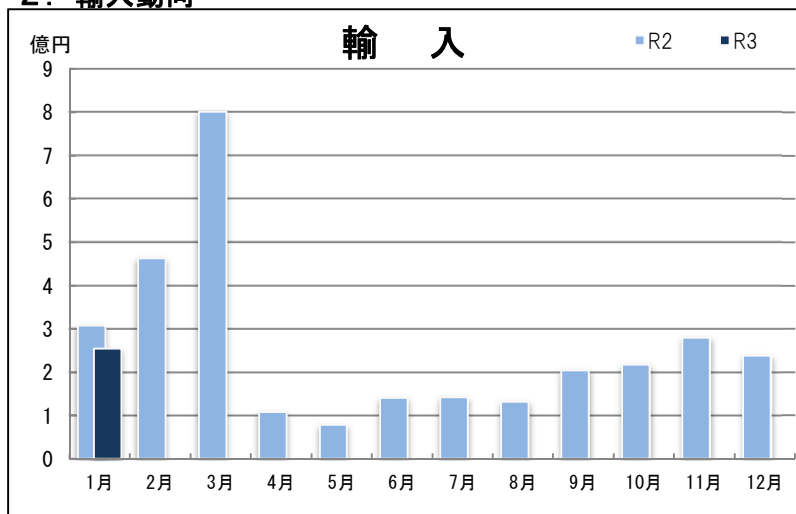
品名	金額	前年比	構成比
総額	160,159	124.7	100.0
1 肉類及び同調製品	75,693	328.8	47.3
2 精密機器類	19,405	133.6	12.1
3 再輸出品	16,807	125.7	10.5
4 魚介類及び同調製品	16,788	67.0	10.5
5 果実及び野菜	10,258	59.2	6.4

### 【上位国(地域)別表】

(単位：千円、%)

国(地域)名	金額	前年比	構成比
総額	160,159	124.7	100.0
1 香港	59,287	96.6	37.0
2 シンガポール	30,542	115.8	19.1
3 大韓民国	26,363	166.4	16.5
4 タイ	12,997	54.6倍	8.1
5 中華人民共和国	10,532	18.7倍	6.6

## 2. 輸入動向



### 【貿易額の推移】

(単位：千円、%)

	令和2年			令和3年		
	金額	前年比	管内比	金額	前年比	管内比
1月	308,285	7.1	2.3	254,536	82.6	3.9
2月	462,970	120.6	5.5			
3月	802,006	178.5	6.0			
4月	108,670	21.1	1.0			
5月	78,018	13.6	1.1			
6月	140,386	10.0	1.2			
7月	142,107	35.7	1.2			
8月	131,148	29.1	1.1			
9月	203,943	31.6	2.4			
10月	217,787	56.2	3.1			
11月	279,565	79.4	4.4			
12月	238,134	51.2	2.5			
計	3,113,019	30.0	2.6	254,536	82.6	3.9

### 【上位品別表】

(単位：千円、%)

品名	金額	前年比	構成比
総額	254,536	82.6	100.0
1 輸送用機器	104,802	13.4倍	41.2
2 その他の雑製品	40,836	40.1	16.0
3 電気機器	27,981	66.9	11.0
4 一般機械	22,068	69.3	8.7
5 魚介類及び同調製品	9,313	34.5	3.7

### 【上位国(地域)別表】

(単位：千円、%)

国(地域)名	金額	前年比	構成比
総額	254,536	82.6	100.0
1 アメリカ合衆国	159,013	172.9	62.5
2 中華人民共和国	40,016	33.5	15.7
3 シンガポール	11,856	全増	4.7
4 ノルウェー	9,313	34.5	3.7
5 ベトナム	5,394	42.8	2.1

※令和2年12月は輸出は確報値、輸入は速報値。令和3年1月は輸出、輸入とも速報値。