

令和3年11月17日
財務省 沖縄地区税関

管内貿易統計（確定） 令和2年分

[沖縄地区税関]

(単位：百万円、%)

	令和2年	令和元年	前年比	全国比
輸出	29,112	31,126	93.5	0.04
輸入	120,309	148,698	80.9	0.18
差引	-91,197	-117,572		

(参考) [全国]

(単位：百万円、%)

	令和2年	令和元年	前年比
輸出	68,399,121	76,931,665	88.9
輸入	68,010,832	78,599,510	86.5
差引	388,289	-1,667,845	

- ◎数量又は金額欄中の「-」は実績皆無のもの、「0」は表示単位に満たないものを表しています。
- ◎数量単位の「KG」はキログラム、「KL」はキロリットル、「L」はリットル、「MT」はトン、「NO」は個・本・枚・頭・羽・匹・台・両・機・隻・着、「TH」は千個・千本・千枚を表しています。
- ◎前年比が1000.0%以上のときは倍率表示、1000.0倍以上のときは「殆全増」と表示しています。
- ◎本資料における貿易額は、管内各官署が管轄する区域に蔵置された貨物の通関額です。
- ◎品名の「再輸出品」とは、本邦から輸出する外国産貨物をいい、「再輸入品」とは、本邦に輸入する内国産貨物をいいます。
- ◎財務省税関ホームページの「貿易統計」から、全国及び税関別の詳細な輸出入通関実績等を検索・閲覧できますので、ご利用下さい。
(財務省 税関ホームページ <https://www.customs.go.jp/>)



本資料を引用する場合は、沖縄地区税関の資料による旨を注記して下さい。

連絡問合せ先 沖縄地区税関 調査部 調査統計課 (電話 098-862-9650)

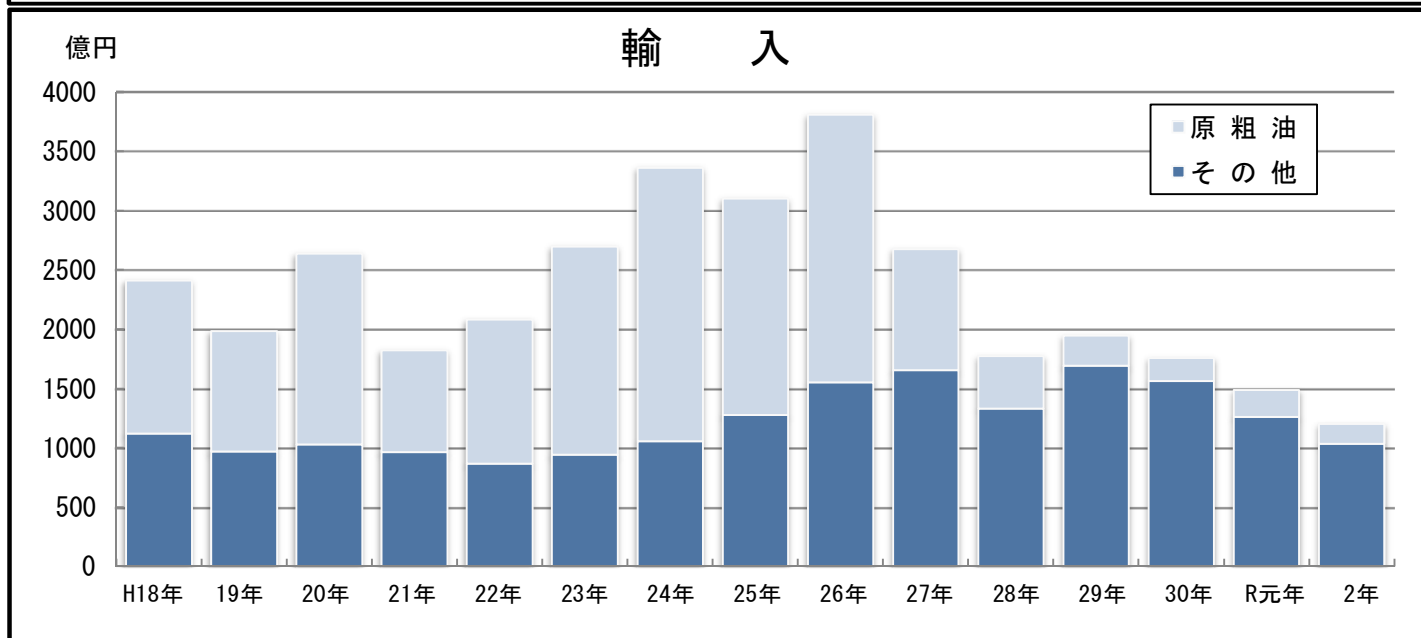
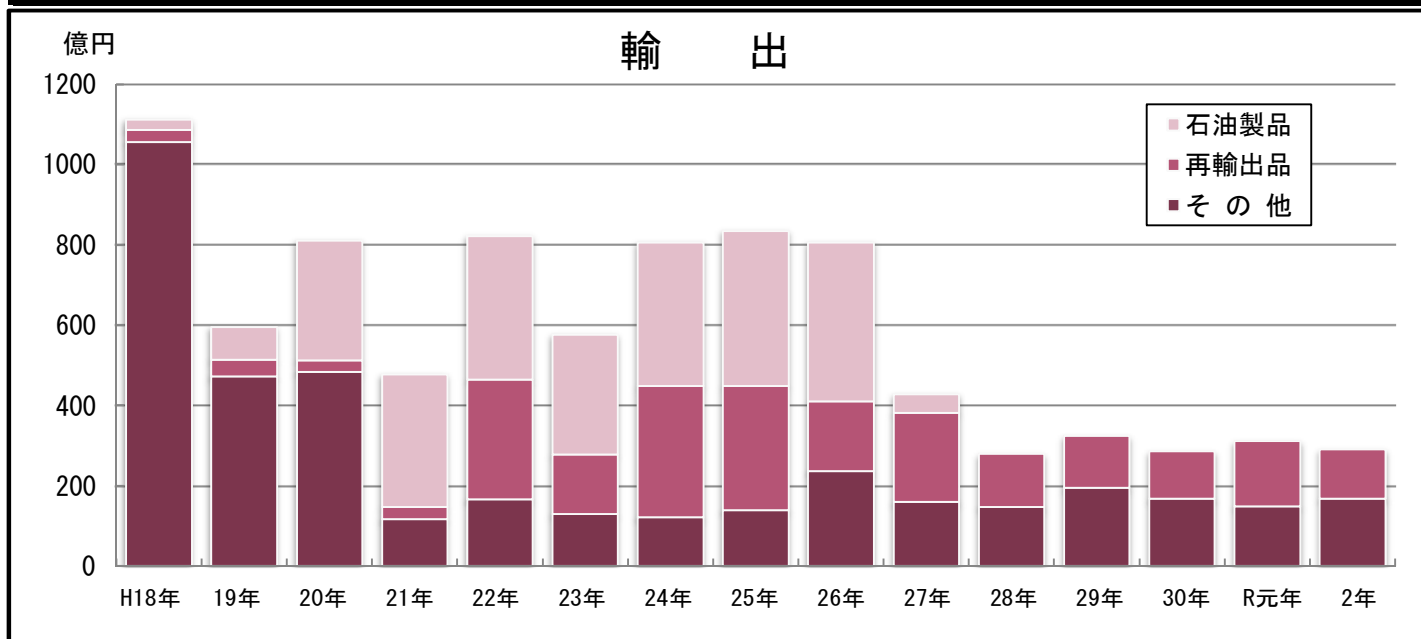
那覇市港町2-11-1 那覇港湾合同庁舎3階

沖縄地区税関ホームページ <https://www.customs.go.jp/okinawa/>

貿易額の推移

(単位：百万円、%)

年	輸 出						輸 入			
	金 額	前年比	再輸出品	再輸出品比率	石油製品	石油製品比率	金 額	前年比	原粗油	原粗油比率
平成18年	111,228	142.6	2,941	2.6	2,628	2.4	240,977	114.7	129,214	53.6
19年	59,578	53.6	4,115	6.9	8,238	13.8	198,113	82.2	101,029	51.0
20年	81,011	136.0	2,935	3.6	29,720	36.7	263,659	133.1	161,101	61.1
21年	47,752	58.9	3,055	6.4	33,050	69.2	182,334	69.2	85,830	47.1
22年	82,119	172.0	29,752	36.2	35,686	43.5	207,981	114.1	121,304	58.3
23年	57,538	70.1	14,811	25.7	29,808	51.8	269,730	129.7	175,747	65.2
24年	80,654	140.2	32,700	40.5	35,781	44.4	336,046	124.6	230,663	68.6
25年	83,423	103.4	31,027	37.2	38,556	46.2	309,989	92.2	182,397	58.8
26年	80,589	96.6	17,438	21.6	39,498	49.0	380,584	122.8	225,624	59.3
27年	42,785	53.1	22,215	51.9	4,573	10.7	267,346	70.2	101,706	38.0
28年	27,928	65.3	13,175	47.2	-	-	177,391	66.4	44,457	25.1
29年	32,347	115.8	12,794	39.6	-	-	194,709	109.8	25,623	13.2
30年	28,543	88.2	11,713	41.0	-	-	175,452	90.1	19,298	11.0
令和元年	31,126	109.1	16,339	52.5	-	-	148,698	84.8	22,891	15.4
2年	29,112	93.5	12,264	42.1	-	-	120,309	80.9	17,142	14.2



主要輸出入品及び主要輸出入国(地域) 〔令和2年分〕

1. 輸出動向

【上位品別表】

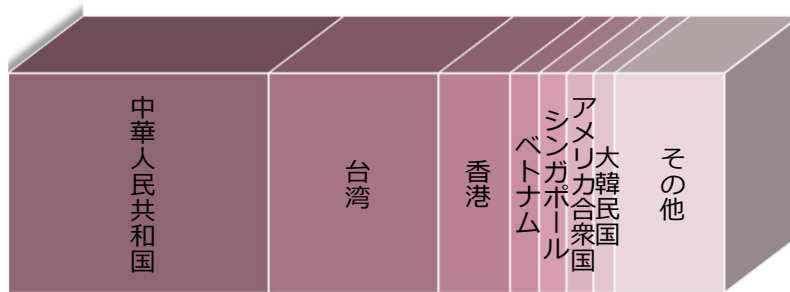
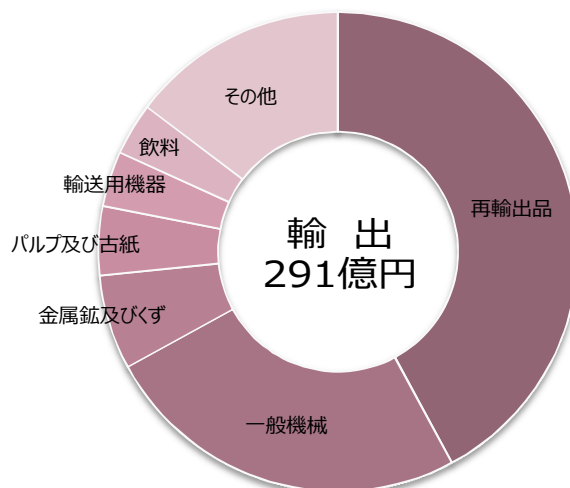
(単位:百万円、%)

	品名	金額	構成比
1	再輸出品	12,264	42.1
2	一般機械	7,249	24.9
3	金属鉱及びびくず	1,863	6.4
4	パルプ及び古紙	1,355	4.7
5	輸送用機器	1,083	3.7
6	飲料	1,028	3.5
7	魚介類及び同調製品	639	2.2
8	肉類及び同調製品	508	1.7
9	精密機器類	419	1.4
10	鉄鋼	409	1.4

【上位国(地域)別表】

(単位:百万円、%)

	国(地域)名	金額	構成比
1	中華人民共和国	10,600	36.4
2	台湾	6,911	23.7
3	香港	2,909	10.0
4	ベトナム	1,185	4.1
5	シンガポール	1,114	3.8
6	アメリカ合衆国	1,088	3.7
7	大韓民国	864	3.0
8	アラブ首長国連邦	578	2.0
9	マレーシア	554	1.9
10	タイ	474	1.6



2. 輸入動向

【上位品別表】

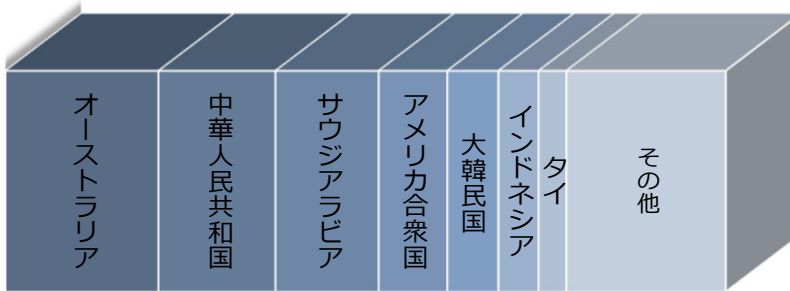
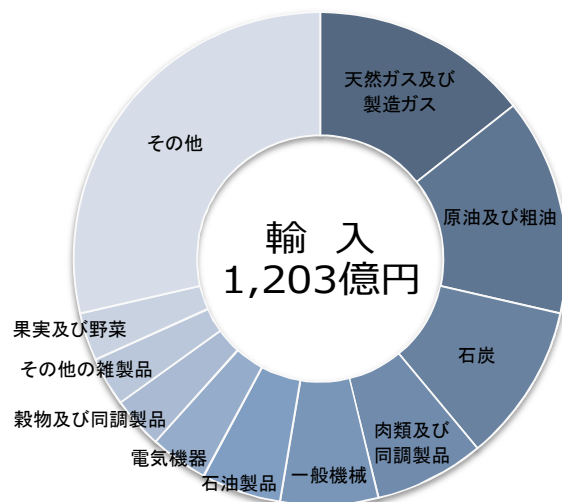
(単位:百万円、%)

	品名	金額	構成比
1	天然ガス及び製造ガス	17,243	14.3
2	原油及び粗油	17,142	14.2
3	石炭	12,518	10.4
4	肉類及び同調製品	8,680	7.2
5	一般機械	7,709	6.4
6	石油製品	6,281	5.2
7	電気機器	4,636	3.9
8	穀物及び同調製品	4,052	3.4
9	その他の雑製品	3,886	3.2
10	果実及び野菜	3,784	3.1

【上位国(地域)別表】

(単位:百万円、%)

	国(地域)名	金額	構成比
1	オーストラリア	25,578	21.3
2	中華人民共和国	19,526	16.2
3	サウジアラビア	17,224	14.3
4	アメリカ合衆国	11,457	9.5
5	大韓民国	8,537	7.1
6	インドネシア	6,710	5.6
7	タイ	4,644	3.9
8	台湾	3,304	2.7
9	デンマーク	2,484	2.1
10	マレーシア	2,147	1.8



[令和2年分]

輸出入地域（国）別表

(単位：千円、%)

区分 地域（国）名	輸 出				輸 入			
	金 額	前年比	構成比	寄与率	金 額	前年比	構成比	寄与率
総 額	29,112,002	93.5	100.0	100.0	120,309,112	80.9	100.0	100.0
アジア	25,437,915	95.0	87.4	66.5	49,120,260	79.8	40.8	43.8
大韓民国	864,425	34.7	3.0	80.7	8,537,494	82.6	7.1	6.3
中華人民共和国	10,599,885	71.6	36.4	208.4	19,526,017	86.6	16.2	10.7
台湾	6,910,970	260.6	23.7	-211.4	3,304,277	101.1	2.7	-0.1
香港	2,908,819	119.7	10.0	-23.8	174,610	25.0	0.1	1.8
ベトナム	1,185,187	152.0	4.1	-20.1	1,995,098	75.7	1.7	2.3
タイ	474,040	115.0	1.6	-3.1	4,644,332	95.1	3.9	0.8
シンガポール	1,113,848	172.7	3.8	-23.3	209,396	45.8	0.2	0.9
マレーシア	553,888	120.0	1.9	-4.6	2,146,618	74.2	1.8	2.6
フィリピン	310,016	88.6	1.1	2.0	1,574,175	88.3	1.3	0.7
インドネシア	303,105	25.6	1.0	43.8	6,709,678	56.9	5.6	17.9
カンボジア	14,432	85.8	0.0	0.1	14,161	49.4	0.0	0.1
ミャンマー	15,711	129.7	0.1	-0.2	108,098	191.6	0.1	-0.2
インド	84,526	172.7	0.3	-1.8	148,849	99.1	0.1	0.0
パキスタン	22,002	438.4	0.1	-0.8	5,516	115.1	0.0	-0.0
スリランカ	-	全 減		17.7	12,878	97.0	0.0	0.0
バングラデシュ	13,659	100.6	0.0	-0.0	5,117	146.4	0.0	-0.0
マカオ	62,152	54.5	0.2	2.6	382	全 増	0.0	-0.0
A S E A N	3,970,227	102.8	13.6	-5.4	17,405,120	70.9	14.5	25.1
大洋州	519,183	51.5	1.8	24.3	26,652,233	120.1	22.2	-15.7
オーストラリア	176,331	163.6	0.6	-3.4	25,578,478	122.4	21.3	-16.5
ニュージーランド	22,660	61.2	0.1	0.7	1,055,062	81.8	0.9	0.8
グアム（米）	320,192	42.9	1.1	21.1				
北米	1,465,245	81.5	5.0	16.5	12,342,370	72.8	10.3	16.2
カナダ	377,100	93.5	1.3	1.3	884,928	70.5	0.7	1.3
アメリカ合衆国	1,088,145	78.0	3.7	15.2	11,457,442	73.0	9.5	14.9
中南米	-	全 減		0.4	2,114,401	122.6	1.8	-1.4
メキシコ	-	全 減		0.2	635,613	136.7	0.5	-0.6
ホンジュラス					19,005	86.5	0.0	0.0
エルサルバドル					11,902	95.8	0.0	0.0
コスタリカ					5,439	138.9	0.0	-0.0
エクアドル					41,098	全 増	0.0	-0.1
ペルー					13,700	298.1	0.0	-0.0
チリ					130,325	326.9	0.1	-0.3
ブラジル	-	全 減		0.2	1,242,540	116.0	1.0	-0.6
アルゼンチン					5,468	8.5	0.0	0.2
西欧	529,248	70.6	1.8	10.9	11,539,709	70.0	9.6	17.4
ノルウェー					175,245	59.8	0.1	0.4
スウェーデン	23,862	70.5	0.1	0.5	64,993	151.3	0.1	-0.1
デンマーク	15,187	全 増	0.1	-0.8	2,484,160	115.7	2.1	-1.2
英国	5,726	30.9	0.0	0.6	470,558	57.7	0.4	1.2
アイルランド					405,359	89.2	0.3	0.2
オランダ	111,805	59.5	0.4	3.8	555,652	159.3	0.5	-0.7
ベルギー	-	全 減		1.0	104,896	69.2	0.1	0.2
フランス	31,249	83.9	0.1	0.3	1,008,276	36.8	0.8	6.1
ドイツ	269,118	67.0	0.9	6.6	1,965,431	157.9	1.6	-2.5
スイス	-	全 減		0.9	748,335	46.8	0.6	3.0
ポルトガル	5,306	全 増	0.0	-0.3	36,747	61.0	0.0	0.1
スペイン	29,857	798.7	0.1	-1.3	1,412,340	60.9	1.2	3.2
イタリア	37,138	132.0	0.1	-0.4	1,839,315	47.4	1.5	7.2
フィンランド					87,162	265.5	0.1	-0.2
ギリシャ					10,737	72.3	0.0	0.0
トルコ					164,066	65.7	0.1	0.3
中東欧・ロシア等	557,403	489.6	1.9	-22.0	1,010,341	59.4	0.8	2.4
アルメニア					10,307	86.0	0.0	0.0
カザフスタン	22,439	251.6	0.1	-0.7				
ポーランド	-	全 減		0.1	5,119	10.0	0.0	0.2
ロシア	362,760	35.8倍	1.2	-17.5	823,778	60.2	0.7	1.9
ルーマニア					67,002	53.1	0.1	0.2
ブルガリア	2,790	全 増	0.0	-0.1	10,702	79.9	0.0	0.0
ラトビア	145,617	183.7	0.5	-3.3	16,201	60.2	0.0	0.0
リトアニア					16,773	92.8	0.0	0.0
ウクライナ	15,659	110.4	0.1	-0.1	5,131	71.2	0.0	0.0
モルドバ					14,927	131.3	0.0	-0.0
チェコ	8,138	全 増	0.0	-0.4	31,811	69.9	0.0	0.0
中東	578,373	89.9	2.0	3.2	17,488,264	62.3	14.5	37.2
サウジアラビア					17,224,100	75.0	14.3	20.2
カタール					227,487	134.9	0.2	-0.2
イスラエル					17,072	117.0	0.0	-0.0
アラブ首長国連邦	578,373	89.9	2.0	3.2	19,605	91.1	0.0	0.0
アフリカ	24,635	88.6	0.1	0.2	14,459	45.5	0.0	0.1
ナイジェリア	9,685	178.4	0.0	-0.2	-	全 減		0.0
カメルーン	11,090	83.8	0.0	0.1				
南アフリカ共和国					6,328	38.1	0.0	0.0

輸出品別表

[令和2年分]

(単位：千円、%)

品名	区分	数量 単位	数量	前年比	金額	前年比	構成比	寄与率
総額					29,112,002	93.5	100.0	100.0
食料品及び動物					2,366,136	83.0	8.1	24.1
肉類及び同調製品	MT	167		69.3	508,256	69.3	1.7	11.2
酪農品及び鳥卵	MT	202		196.1	64,875	245.7	0.2	-1.9
魚介類及び同調製品	MT	691		54.1	639,129	67.0	2.2	15.6
魚介類	MT	669		53.1	602,290	66.0	2.1	15.4
(鮮魚、冷蔵魚及び冷凍魚)	MT	595		49.9	513,507	63.6	1.8	14.6
《まぐろ》	MT	534		45.8	336,893	43.6	1.2	21.6
(甲殻類及び軟体動物)	MT	73		104.3	88,783	83.7	0.3	0.9
魚介類の調製品	MT	21		131.3	36,839	89.9	0.1	0.2
穀物及び同調製品	MT	981		105.1	297,362	100.4	1.0	-0.1
米	MT	862		102.7	215,238	104.1	0.7	-0.4
果実及び野菜	KG	215,181		46.7	224,939	58.5	0.8	7.9
果実	KG	81,926		55.5	117,949	60.4	0.4	3.8
野菜	KG	133,255		42.6	106,990	56.5	0.4	4.1
糖類及び同調製品・はちみつ	MT	83		46.6	47,722	50.5	0.2	2.3
コーヒー・茶・ココア・香辛料類	MT	21		300.0	236,715	359.3	0.8	-8.5
その他の調製食料品					345,005	117.5	1.2	-2.6
飲料及びたばこ					1,028,078	95.1	3.5	2.6
飲料	KL	3,429		85.4	1,028,078	95.1	3.5	2.6
原材料					3,386,234	98.3	11.6	3.0
パルプ及び古紙	MT	108,430		90.0	1,354,703	85.7	4.7	11.2
織物用繊維及びびくず	MT	1,437		113.2	50,587	106.4	0.2	-0.2
粗鉱物	MT	224		125.8	69,954	127.7	0.2	-0.8
金属鉱及びびくず	MT	48,132		127.2	1,862,588	108.2	6.4	-7.0
(鉄鋼くず)	MT	44,033		132.8	1,293,313	123.2	4.4	-12.1
その他の動植物性原材料					43,975	109.7	0.2	-0.2
動植物性油脂	MT	1,089		96.7	73,916	107.1	0.3	-0.2
加工油脂及びろう	MT	1,089		96.7	73,705	106.8	0.3	-0.2
化学製品					564,712	59.7	1.9	18.9
精油・香料及び化粧品類	MT	149		41.2	239,470	41.2	0.8	17.0
化粧品	MT	106		37.5	197,417	41.3	0.7	13.9
プラスチック	MT	4,508		77.7	143,675	59.8	0.5	4.8
その他の化学製品	MT	36		124.1	170,732	149.0	0.6	-2.8
原料別製品					462,961	465.8	1.6	-18.1
鉄鋼	MT	9,481		40.5倍	408,536	10.5倍	1.4	-18.3
ピレット及びシートバー等	MT	9,103		全増	374,244	全増	1.3	-18.6
鉄鋼の棒・形鋼及び線	MT	365		156.0	33,037	86.1	0.1	0.3
(鉄鋼の棒)	MT	365		156.0	33,037	86.1	0.1	0.3
金属製品					27,577	201.2	0.1	-0.7
構造物及び同建設材	MT	267		267.0倍	18,663	15.6倍	0.1	-0.9
機械類及び輸送用機器					8,465,436	145.0	29.1	-130.5
一般機械					7,249,320	207.1	24.9	-186.1
原動機	KG	2,931,566		95.4	457,920	83.5	1.6	4.5
(内燃機関)	KG	2,931,566		95.4	457,920	88.8	1.6	2.9
《車両用》	KG	2,879,470		94.3	440,617	87.6	1.5	3.1
農業用機械					26,112	502.3	0.1	-1.0
事務用機器					55,354	85.3	0.2	0.5
建設用・鉱山用機械					1,272,457	108.7	4.4	-5.0
(エキスカベーター)	NO	456		112.9	1,176,592	108.9	4.0	-4.8
ポンプ及び遠心分離機					1,078,123	80.7	3.7	12.8
荷役機械					119,849	137.5	0.4	-1.6
(リフト・エレベーター類)	NO	203		175.0	92,154	166.3	0.3	-1.8
ベアリング及び同部分品	MT	10		90.9	106,626	77.3	0.4	1.6
(ローラーベアリング等)	MT	10		90.9	106,626	77.3	0.4	1.6
半導体等製造装置	KG	115,282		138.1倍	3,854,086	266.1倍	13.2	-190.6
(半導体製造装置)	KG	49,912		全増	1,898,712	全増	6.5	-94.3
電気機器					133,598	68.3	0.5	3.1
重電機器					37,721	87.4	0.1	0.3
(発電機)	NO	197		161.5	36,150	93.0	0.1	0.1
電気計測機器					76,423	80.0	0.3	0.9
(測定用等の電気機器)	NO	196		502.6	39,006	347.2	0.1	-1.4
輸送用機器					1,082,518	50.6	3.7	52.5
自動車	NO	130		30.7	140,230	34.7	0.5	13.1
(乗用車)	NO	43		12.5	35,213	9.6	0.1	16.4
(バス・トラック)	NO	87		107.4	105,017	268.9	0.4	-3.3
自動車の部分品	KG	2,589,537		106.0	351,167	101.0	1.2	-0.2
船舶類	NO	2		16.7	538,101	38.9	1.8	42.0
《貨物船》	NO	2		200.0	538,101	298.9	1.8	-17.8
雑製品					500,068	109.3	1.7	-2.1
精密機器類					418,661	173.0	1.4	-8.8
科学光学機器					418,661	174.4	1.4	-8.9
(計測機器類)					396,824	166.4	1.4	-7.9
その他の雑製品					56,631	31.4	0.2	6.1
再輸出品					12,264,461	75.1	42.1	202.3

輸出地域（国）別品別表（その1）

[令和2年分]

(単位：百万円、%)

品名	地域（国）名		ア ジ ア		中華人民共和国		台 湾		香 港	
	管 内	合 計	金 額	前年比	金 額	前年比	金 額	前年比	金 額	前年比
総 額	29,112	93.5	25,438	95.0	10,600	71.6	6,911	260.6	2,909	119.7
食料品及び動物	2,366	83.0	1,793	88.1	39	47.7	145	81.2	1,060	105.0
肉類及び同調製品	508	69.3	508	69.3			18	197.1	362	73.9
酪農品及び鳥卵	65	245.7	65	245.7			-	全 減	23	14.4倍
魚介類及び同調製品	639	67.0	328	139.8	-	全 減	4	86.7	190	175.2
魚介類	602	66.0	292	150.4	-	全 減	4	108.0	172	186.2
(鮮魚、冷蔵魚及び冷凍魚)	514	63.6	203	231.0	-	全 減			121	413.8
《まぐろ》	337	43.6	28	47.2	-	全 減			-	全 減
(甲殻類及び軟体動物)	89	83.7	89	83.7			4	108.0	51	80.9
魚介類の調製品	37	89.9	37	89.9	-	全 減	-	全 減	17	110.6
穀物及び同調製品	297	100.4	297	100.4	-	全 減	1	13.7	263	115.8
米	215	104.1	215	104.1			-	全 減	197	111.6
果実及び野菜	225	58.5	223	57.9	12	35.4	36	79.6	121	114.6
果実	118	60.4	116	59.5	1	25.2	23	56.8	59	71.1
野菜	107	56.5	107	56.4	11	36.3	14	241.6	62	277.0
糖類及び同調製品・はちみつ	48	50.5	47	49.6	10	45.2	6	46.7	22	105.0
コーヒー・茶・ココア・香辛料類	237	359.3	25	147.9			15	123.1	3	158.1
その他の調製食料品	345	117.5	298	120.2	18	69.0	64	100.5	74	140.8
飲料及びたばこ	1,028	95.1	627	105.6	109	76.5	325	128.1	143	148.4
飲料	1,028	95.1	627	105.6	109	76.5	325	128.1	143	148.4
原材料	3,386	98.3	3,375	98.0	80	17.2	1,027	93.8	120	122.3
パルプ及び古紙	1,355	85.7	1,355	85.7	79	18.0	505	87.5		
織物用繊維及びびくず	51	106.4	51	107.7						
粗鉱物	70	127.7	69	127.7	1	72.7	7	49.4	20	187.9
金属鉱及びびくず	1,863	108.2	1,863	108.2	-	全 減	494	100.9	94	115.9
(鉄鋼くず)	1,293	123.2	1,293	123.2			476	105.1	3	41.5
その他の動植物性原材料	44	109.7	33	84.7	-	全 減	21	166.9	6	93.7
動植物性油脂	74	107.1	6	25.4					0	4.4
加工油脂及びろう	74	106.8	6	24.5					-	全 減
化学製品	565	59.7	391	51.2	9	28.3	228	54.4	78	45.9
精油・香料及び化粧品類	239	41.2	225	45.8	8	53.6	120	43.0	73	46.3
化粧品	197	41.3	184	46.4	8	100.7	97	42.1	61	47.3
プラスチック	144	59.8	140	59.6	1	7.3	97	85.6	1	16.9
その他の化学製品	171	149.0	18	58.1			4	20.4	5	52.3
原料別製品	463	465.8	445	604.3	2	48.7	436	925.7	2	15.5
鉄鋼	409	10.5倍	409	10.6倍			409	10.6倍		
ビレット及びシートバー等	374	全 増	374	全 増			374	全 増		
鉄鋼の棒・形鋼及び線	33	86.1	33	86.1			33	86.1		
(鉄鋼の棒)	33	86.1	33	86.1			33	86.1		
金属製品	28	201.2	27	227.2	2	162.4	23	776.0	1	13.5
構造物及び同建設材	19	15.6倍	19	15.6倍			19	全 増		
機械類及び輸送用機器	8,465	145.0	6,574	171.7	141	51.5	4,667	10.9倍	557	85.7
一般機械	7,249	207.1	6,043	305.9	105	68.1	4,370	10.5倍	555	90.0
原動機	458	83.5	144	72.5	15	全 増	2	43.3		
(内燃機関)	458	88.8	144	72.5	15	全 増	2	43.3		
《車両用》	441	87.6	128	65.5			1	29.4		
農業用機械	26	502.3	26	502.3			-	全 減		
事務用機器	55	85.3	16	64.0			12	88.4	0	3.5
建設用・鉱山用機械	1,272	108.7	1,266	108.1	-	全 減	427	132.0	508	93.6
(エキスカベーター)	1,177	108.9	1,177	108.9	-	全 減	392	130.8	508	93.6
ポンプ及び遠心分離機	1,078	80.7	273	134.2			70	144.9	43	65.1
荷役機械	120	137.5	116	138.4	2	全 増	38	178.0		
(リフト・エレベーター類)	92	166.3	91	164.9	2	全 増	36	378.4		
ベアリング及び同部分品	107	77.3	107	77.3	86	101.9				
(ローラーベアリング等)	107	77.3	107	77.3	86	101.9				
半導体等製造装置	3,854	266.1倍	3,854	266.1倍			3,819	全 増		
(半導体製造装置)	1,899	全 増	1,899	全 増			1,899	全 増		
電気機器	134	68.3	114	59.1	36	30.0	5	58.2	2	453.7
重電機器	38	87.4	34	79.2			3	98.0		
(発電機)	36	93.0	33	84.5			3	98.0		
電気計測機器	76	80.0	76	81.4	36	42.9	1	129.4		
(測定用等の電気機器)	39	347.2	39	370.3			-	全 減		
輸送用機器	1,083	50.6	417	25.1			293	90.8倍	-	全 減
自動車	140	34.7	75	20.3			56	全 増	-	全 減
(乗用車)	35	9.6	9	2.6					-	全 減
(バス・トラック)	105	268.9	65	11.2倍			56	全 増		
自動車の部分品	351	101.0	110	121.2			5	437.9		
船舶類	538	38.9	180	15.0			180	82.7倍	-	全 減
《貨物船》	538	298.9	180	100.0			180	全 増		
雑製品	500	109.3	215	54.8	15	20.6	8	10.6	28	487.0
精密機器類	419	173.0	187	78.3	-	全 減	3	72.1	24	109.1倍
科学光学機器	419	174.4	187	79.0	-	全 減	3	72.1	24	109.1倍
(計測機器類)	397	166.4	183	77.6			0	10.0	23	全 増
その他の雑製品	57	31.4	24	15.8	14	20.1	4	6.2	3	46.8
再輸出品	12,264	75.1	12,012	76.9	10,204	74.4	75	47.7	921	239.6

輸出地域（国）別品別表（その2）

[令和2年分]

(単位：百万円、%)

品名	地域（国）名		管 内 合 計		ベ ト ナ ム		シンガポール		大 韓 民 国		アメリカ合衆国	
	金 額	前年比	金 額	前年比	金 額	前年比	金 額	前年比	金 額	前年比	金 額	前年比
総 額	29,112	93.5	1,185	152.0	1,114	172.7	864	34.7	1,088	78.0		
食料品及び動物	2,366	83.0	13	30.2	301	76.1	83	106.1	60	153.6		
肉類及び同調製品	508	69.3			67	66.7						
酪農品及び鳥卵	65	245.7			39	14.7倍						
魚介類及び同調製品	639	67.0	13	67.9	81	157.6			-	全減		
魚介類	602	66.0	13	67.9	61	156.8			-	全減		
（鮮魚、冷蔵魚及び冷凍魚）	514	63.6	-	全減	56	181.7			-	全減		
《まぐろ》	337	43.6	-	全減	10	36.7			-	全減		
（甲殻類及び軟体動物）	89	83.7	13	93.1	5	61.2						
魚介類の調製品	37	89.9			19	160.1						
穀物及び同調製品	297	100.4			11	43.2						
米	215	104.1										
果実及び野菜	225	58.5			50	27.3	2	88.6	0	全増		
果実	118	60.4			30	45.4	2	378.0	0	全増		
野菜	107	56.5			20	17.1	0	9.8				
糖類及び同調製品・はちみつ	48	50.5			0	204.5	8	21.9				
コーヒー・茶・ココア・香辛料類	237	359.3			-	全減	0	全増	43	223.2		
その他の調製食料品	345	117.5	-	全減	52	183.8	73	176.9	16	87.5		
飲料及びたばこ	1,028	95.1	0	14.5	21	108.2	17	25.5	294	92.1		
飲料	1,028	95.1	0	14.5	21	108.2	17	25.5	294	92.1		
原材料	3,386	98.3	830	175.8	1	66.3	585	75.5	11	621.5		
パルプ及び古紙	1,355	85.7	264	182.8			116	158.0				
織物用繊維及びびくず	51	106.4					1	18.7	-	全減		
粗鉱物	70	127.7					1	100.0				
金属鉱及びびくず	1,863	108.2	563	172.5			465	68.1				
（鉄鋼くず）	1,293	123.2	563	172.5			77	33.0				
その他の動植物性原材料	44	109.7	3	218.8	1	66.3	2	15.3	11	941.7		
動植物性油脂	74	107.1										
加工油脂及びろう	74	106.8										
化学製品	565	59.7	7	59.2	10	422.4	27	40.9	14	366.2		
精油・香料及び化粧品類	239	41.2	3	34.1	2	272.6	10	62.9	7	258.2		
化粧品	197	41.3	1	26.7	2	442.4	10	60.4	7	297.5		
プラスチック	144	59.8	4	150.8	-	全減	15	30.3				
その他の化学製品	171	149.0			8	全増			6	全増		
原料別製品	463	465.8	-	全減	1	34.0	2	38.5	2	56.9		
鉄鋼	409	10.5倍							-	全減		
ピレット及びシートバー等	374	全増										
鉄鋼の棒・形鋼及び線	33	86.1										
（鉄鋼の棒）	33	86.1										
金属製品	28	201.2			-	全減	1	全増	1	37.9		
構造物及び同建設材	19	15.6倍										
機械類及び輸送用機器	8,465	145.0	335	134.3	187	148.6	78	74.6	317	45.0		
一般機械	7,249	207.1	315	139.5	144	123.7	78	76.4	290	41.3		
原動機	458	83.5					-	全減	2	6.1		
（内燃機関）	458	88.8					-	全減	2	810.8		
《車両用》	441	87.6							2	810.8		
農業用機械	26	502.3	1	37.9								
事務用機器	55	85.3			4	117.8						
建設用・鉱山用機械	1,272	108.7	264	138.5	19	98.6	10	75.2				
（エキスカベーター）	1,177	108.9	240	142.7	8	391.7						
ポンプ及び遠心分離機	1,078	80.7	2	全増	12	76.0	4	14.5	250	37.5		
荷役機械	120	137.5	48	154.5	9	111.8	9	213.7				
（リフト・エレベーター類）	92	166.3	28	98.8	9	全増	9	347.2				
ベアリング及び同部分品	107	77.3					21	38.4				
（ローラーベアリング等）	107	77.3					21	38.4				
半導体等製造装置	3,854	266.1倍					22	全増				
（半導体製造装置）	1,899	全増										
電気機器	134	68.3	21	85.1	43	647.2	-	全減	6	254.5		
重電機器	38	87.4	19	85.6	5	全増						
（発電機）	36	93.0	18	97.8	5	全増						
電気計測機器	76	80.0			38	613.5			0	16.0		
（測定用等の電気機器）	39	347.2			38	613.5			0	42.1		
輸送用機器	1,083	50.6							22	23.1倍		
自動車	140	34.7							20	46.9倍		
（乗用車）	35	9.6							20	46.9倍		
（バス・トラック）	105	268.9										
自動車の部分品	351	101.0							2	681.1		
船舶類	538	38.9										
《貨物船》	538	298.9										
雑製品	500	109.3	-	全減	92	180.9	67	36.9	218	961.0		
精密機器類	419	173.0			92	180.9	67	37.0	214	65.3倍		
科学光学機器	419	174.4			92	180.9	67	37.0	214	65.3倍		
（計測機器類）	397	166.4			92	180.9	67	37.0	214	73.1倍		
その他の雑製品	57	31.4	-	全減				全減	3	14.8		
再輸出品	12,264	75.1	-	全減	501	10.9倍	7	0.5	173	57.4		

輸 入 品 別 表

[令和2年分]

(単位：千円、%)

品 名	区 分	数量 単位	数 量	前年比	金 額	前年比	構成比	寄与率
総 額					120,309,112	80.9	100.0	100.0
食料品及び動物					21,045,511	90.4	17.5	7.8
肉類及び同調製品		MT	20,697	92.1	8,679,855	86.3	7.2	4.9
牛肉		MT	1,445	91.5	1,027,271	83.3	0.9	0.7
（豚肉）		MT	4,345	65.4	2,321,802	66.5	1.9	4.1
鶏肉		MT	6,448	119.9	1,278,939	111.4	1.1	-0.5
魚介類及び同調製品		MT	5,046	79.1	2,186,694	78.2	1.8	2.2
魚介類		KG	3,622,379	81.9	1,257,800	77.3	1.0	1.3
魚介類の調製品		MT	1,423	72.9	928,894	79.4	0.8	0.9
穀物及び同調製品		MT	106,197	106.4	4,051,959	105.6	3.4	-0.8
小麦及びメスリン		MT	27,876	111.7	840,334	112.6	0.7	-0.3
米		MT	37,344	124.4	1,944,356	134.6	1.6	-1.8
（とうもろこし（飼料用））		MT	34,529	122.8	748,874	116.6	0.6	-0.4
果実及び野菜		KG	25,861,245	93.9	3,784,058	93.8	3.1	0.9
果実		KG	14,609,054	99.3	2,112,096	98.8	1.8	0.1
（バナナ（生鮮））		MT	11,473	104.9	1,234,936	106.3	1.0	-0.3
野菜		KG	11,252,191	87.6	1,671,962	88.2	1.4	0.8
（冷凍野菜）		KG	4,161,113	96.3	596,341	94.4	0.5	0.1
飼料		MT	29,338	96.3	1,316,019	93.0	1.1	0.3
その他の調製食料品					539,621	94.3	0.4	0.1
飲料及びたばこ					541,960	71.3	0.5	0.8
飲料		KL	5,214	84.0	527,775	76.3	0.4	0.6
原材料					1,879,443	82.0	1.6	1.5
採油用の種・ナット及び核		MT	6,110	78.4	499,041	79.4	0.4	0.5
木材及びコルク					728,590	79.7	0.6	0.7
木材					621,581	77.2	0.5	0.6
（製材）					621,581	77.3	0.5	0.6
鉱物性燃料					53,221,622	78.1	44.2	52.6
石炭		MT	1,617,107	85.3	12,518,455	63.4	10.4	25.5
原油及び粗油		KL	830,314	154.3	17,141,840	74.9	14.2	20.3
石油製品					6,281,040	60.8	5.2	14.3
（灯油（含ジェット燃料油））		KL	115,010	67.9	5,713,620	61.9	4.7	12.4
天然ガス及び製造ガス		MT	328,580	172.4	17,243,203	114.0	14.3	-7.5
（液化天然ガス）		MT	328,420	172.5	17,204,295	114.2	14.3	-7.5
化学製品					3,519,755	71.3	2.9	5.0
精油・香料及び化粧品類		MT	2,167	90.9	1,413,738	48.1	1.2	5.4
プラスチック		MT	7,566	97.6	1,018,996	84.2	0.8	0.7
ポリエチレン		MT	3,696	95.4	501,557	86.1	0.4	0.3
原料別製品					14,696,788	98.6	12.2	0.7
木製品及びコルク製品（除家具）					3,282,558	80.9	2.7	2.7
（合板）					2,298,323	80.3	1.9	2.0
紙類及び同製品		MT	9,857	97.0	1,445,758	90.0	1.2	0.6
織物用糸及び繊維製品					2,104,039	169.0	1.7	-3.0
非金属鉱物製品					2,525,039	99.2	2.1	0.1
ガラス及び同製品					598,609	117.1	0.5	-0.3
鉄鋼		MT	17,408	64.5	1,652,162	76.6	1.4	1.8
鉄鋼のフラットロール製品		MT	7,397	49.6	467,908	50.8	0.4	1.6
管及び管用継手		MT	5,794	67.8	851,234	93.6	0.7	0.2
非鉄金属		MT	2,209	94.9	503,482	83.8	0.4	0.3
アルミニウム及び同合金		MT	2,208	95.3	497,729	83.9	0.4	0.3
金属製品					2,883,772	117.5	2.4	-1.5
鉄鋼製構造物及び同建設材		MT	5,447	194.4	1,232,680	159.2	1.0	-1.6
機械類及び輸送用機器					14,060,054	91.2	11.7	4.8
一般機械					7,709,181	151.2	6.4	-9.2
原動機		MT	1,142	49.7倍	1,103,565	91.9	0.9	0.3
繊維機械					663,718	858.7	0.6	-2.1
加熱用・冷却用機器					2,304,798	136.6	1.9	-2.2
（エアコン）					1,863,791	133.4	1.5	-1.6
ポンプ及び遠心分離機					556,913	139.5	0.5	-0.6
電気機器					4,635,662	103.4	3.9	-0.5
電気回路等の機器		KG	99,845	87.8	506,153	104.0	0.4	-0.1
家庭用電気機器					1,134,597	106.5	0.9	-0.2
半導体等電子部品					683,737	119.7	0.6	-0.4
輸送用機器					1,715,211	29.4	1.4	14.5
雑製品					10,892,277	60.7	9.1	24.9
照明器具		KG	167,521	94.8	568,507	69.2	0.5	0.9
家具		KG	5,450,533	95.6	3,001,027	79.8	2.5	2.7
バッグ類		KG	111,625	63.8	1,516,544	47.5	1.3	5.9
衣類及び同附属品					842,836	49.7	0.7	3.0
精密機器類					767,000	39.8	0.6	4.1
時計及び部分品					508,716	37.0	0.4	3.1
（時計）					508,275	37.0	0.4	3.1
その他の雑製品					3,885,500	64.9	3.2	7.4
プラスチック製品		KG	4,495,816	95.8	1,526,565	96.4	1.3	0.2
再輸入品					254,727	31.6	0.2	1.9

輸入地域（国）別品別表（その1）

[令和2年分]

(単位：百万円、%)

品名	地域（国）名		ア ジ ア		中華人民共和国		大 韓 民 国		イ ン ド ネ シ ア	
	管 内 合 計		金 額	前年比	金 額	前年比	金 額	前年比	金 額	前年比
総 額	120,309	80.9	49,120	79.8	19,526	86.6	8,537	82.6	6,710	56.9
食料品及び動物	21,046	90.4	8,605	94.5	1,608	85.4	256	141.3	662	99.0
肉類及び同調製品	8,680	86.3	1,630	89.9	235	85.6				
牛肉	1,027	83.3								
（豚肉）	2,322	66.5								
鶏肉	1,279	111.4	293	147.0						
魚介類及び同調製品	2,187	78.2	1,678	81.6	318	102.6			650	99.1
魚介類	1,258	77.3	749	84.5	191	142.1			110	194.4
魚介類の調製品	929	79.4	929	79.4	126	72.2			540	90.2
穀物及び同調製品	4,052	105.6	2,017	114.0	5	30.2	105	83.6	7	131.5
小麦及びメスリン	840	112.6								
米	1,944	134.6	1,813	132.7						
（とうもろこし（飼料用））	749	116.6								
果実及び野菜	3,784	93.8	2,708	92.3	783	81.5	-	全 減	1	24.2
果実	2,112	98.8	1,812	98.2	247	87.5			1	24.2
（バナナ（生鮮））	1,235	106.3	1,207	103.9						
野菜	1,672	88.2	896	82.2	536	79.0	-	全 減		
（冷凍野菜）	596	94.4	181	107.4	135	116.4				
飼料	1,316	93.0	189	109.2	77	72.6	45	全 増		
その他の調製食料品	540	94.3	127	112.0	11	56.1	60	164.4		
飲料及びたばこ	542	71.3	203	67.5	14	21.4	177	92.4		
飲料	528	76.3	189	80.6	1	40.5	177	92.4		
原材料	1,879	82.0	1,169	79.6	229	106.2	14	26.3	323	82.0
採油用の種・ナット及び核	499	79.4	59	86.3	58	85.7				
木材及びコルク	729	79.7	601	77.4	88	76.3			321	84.8
木材	622	77.2	498	74.4	26	49.5			310	84.2
（製材）	622	77.3	498	74.4	26	49.5			310	84.2
鉱物性燃料	53,222	78.1	10,684	55.0	91	3.6	6,176	80.4	4,389	48.4
石炭	12,518	63.4	4,389	48.4					4,389	48.4
原油及び粗油	17,142	74.9								
石油製品	6,281	60.8	6,252	60.6	87	3.5	6,137	80.4		
（灯油（含ジェット燃料油））	5,714	61.9	5,687	61.6	-	全 減	5,685	85.7		
天然ガス及び製造ガス	17,243	114.0	39	74.1			39	74.1		
（液化天然ガス）	17,204	114.2								
化学製品	3,520	71.3	1,793	97.8	694	113.6	217	114.3	41	144.7
精油・香料及び化粧品類	1,414	48.1	274	81.2	48	92.0	88	72.7	6	84.3
プラスチック	1,019	84.2	829	85.3	185	107.2	69	201.7	1	48.8
ポリエチレン	502	86.1	483	86.6	107	90.5	44	396.2	0	全 増
原料別製品	14,697	98.6	12,509	95.8	6,931	109.2	852	65.4	1,125	86.9
木製品及びコルク製品（除家具）	3,283	80.9	3,181	80.1	545	82.3	1	23.0	818	82.2
（合板）	2,298	80.3	2,293	80.2	88	106.9	-	全 減	512	80.1
紙類及び同製品	1,446	90.0	1,318	90.8	667	77.7	106	66.6	296	113.6
織物用糸及び繊維製品	2,104	169.0	2,022	178.9	1,687	202.9	10	39.5	1	26.6
非金属鉱物製品	2,525	99.2	1,909	85.5	1,683	98.7	33	71.7	6	44.0
ガラス及び同製品	599	117.1	196	47.6	81	52.5	26	84.1	2	21.4
鉄鋼	1,652	76.6	1,592	76.7	671	72.3	369	43.9		
鉄鋼のフラットロール製品	468	50.8	468	50.8	397	51.4	6	4.2		
管及び管用継手	851	93.6	814	97.9	157	114.2	273	51.0		
非鉄金属	503	83.8	47	49.1	44	48.9	-	全 減		
アルミニウム及び同合金	498	83.9	47	50.3	44	50.2				
金属製品	2,884	117.5	2,246	116.9	1,514	130.6	319	158.5	-	全 減
鉄鋼製構造物及び同建設材	1,233	159.2	1,037	165.0	666	186.0	236	232.9		
機械類及び輸送用機器	14,060	91.2	7,009	122.9	4,928	118.4	753	135.0	40	14.5倍
一般機械	7,709	151.2	2,966	166.6	1,959	156.9	592	280.5	40	30.9倍
原動機	1,104	91.9	825	78.2倍	573	84.6倍	248	674.1倍		
繊維機械	664	858.7	102	148.3	72	126.5	1	251.8		
加熱用・冷却用機器	2,305	136.6	919	115.8	723	102.0	121	183.3	40	全 増
（エアコン）	1,864	133.4	710	117.1	690	114.7				
ポンプ及び遠心分離機	557	139.5	282	214.8	170	454.0	19	142.4	1	全 増
電気機器	4,636	103.4	2,780	105.1	1,842	105.4	147	44.5		
電気回路等の機器	506	104.0	29	174.9	12	296.0	2	全 増		
家庭用電気機器	1,135	106.5	1,109	110.4	723	103.4	63	162.4		
半導体等電子部品	684	119.7	684	119.7	346	75.1	1	2.0		
輸送用機器	1,715	29.4	1,263	98.9	1,127	96.7	14	82.0	-	全 減
雑製品	10,892	60.7	6,885	70.0	5,028	74.6	87	52.1	128	36.8
照明器具	569	69.2	197	118.6	164	148.5	-	全 減	2	39.3
家具	3,001	79.8	2,940	83.0	2,313	91.7	3	7.5	87	30.4
バッグ類	1,517	47.5	172	33.7	120	40.3	-	全 減	0	37.5
衣類及び同附属品	843	49.7	506	42.4	368	36.5	2	90.0	1	21.0
精密機器類	767	39.8	168	82.1	88	81.0	2	9.6		
時計及び部分品	509	37.0	6	10.9	6	12.2				
（時計）	508	37.0	6	10.6	6	11.9				
その他の雑製品	3,886	64.9	2,755	70.2	1,890	75.7	80	77.6	4	27.6
プラスチック製品	1,527	96.4	1,356	93.6	752	114.3	18	76.1	1	12.8
再輸入品	255	31.6	227	28.9	1	106.4	6	70.0		

輸入地域（国）別品別表（その2）

[令和2年分]

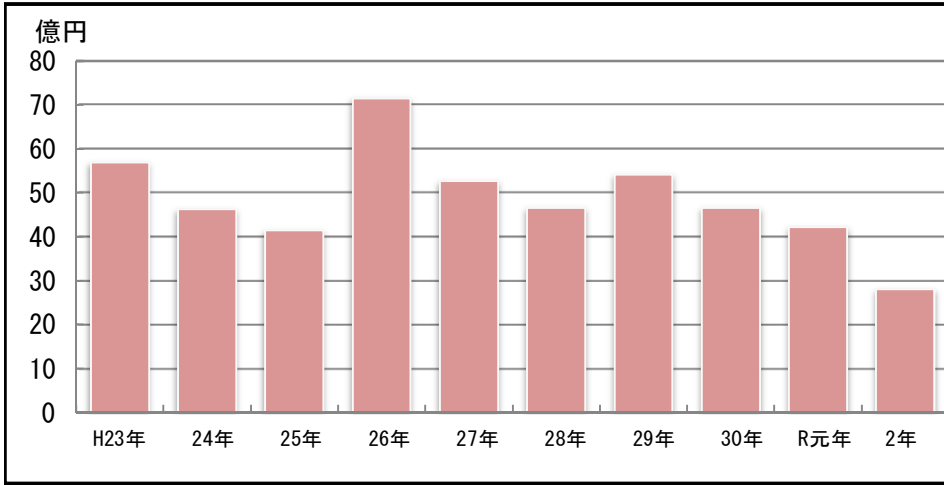
(単位：百万円、%)

品名	地域（国）名		管 内 合 計		オーストラリア		サウジアラビア		アメリカ合衆国	
	金額	前年比	金額	前年比	金額	前年比	金額	前年比	金額	前年比
総 額	120,309	80.9	4,644	95.1	25,578	122.4	17,224	75.0	11,457	73.0
食料品及び動物	21,046	90.4	3,672	101.6	745	74.8			3,967	96.5
肉類及び同調製品	8,680	86.3	1,396	90.7	182	55.9			1,053	89.4
牛肉	1,027	83.3			29	20.8			181	101.4
（豚肉）	2,322	66.5							16	全 増
鶏肉	1,279	111.4	293	147.0					116	84.7
魚介類及び同調製品	2,187	78.2	226	49.4	-	全 減			114	54.0
魚介類	1,258	77.3	61	62.1	-	全 減			114	54.0
魚介類の調製品	929	79.4	165	46.0						
穀物及び同調製品	4,052	105.6	1,836	131.2	122	83.3			1,035	120.8
小麦及びメスリン	840	112.6			49	97.6			433	119.5
米	1,944	134.6	1,813	132.7					131	168.9
（とうもろこし（飼料用））	749	116.6							448	118.5
果実及び野菜	3,784	93.8	156	105.4	10	50.3			760	97.5
果実	2,112	98.8	19	151.9	10	全 増			155	96.5
（バナナ（生鮮））	1,235	106.3								
野菜	1,672	88.2	138	101.2	-	全 減			604	97.7
（冷凍野菜）	596	94.4	31	84.4					352	91.3
飼料	1,316	93.0	49	92.6	425	84.5			626	95.9
その他の調製食料品	540	94.3	2	32.6					315	95.1
飲料及びたばこ	542	71.3	-	全 減	5	699.9			130	79.5
飲料	528	76.3	-	全 減	5	699.9			130	80.4
原材料	1,879	82.0	21	74.5	65	109.0			306	76.0
採油用の種・ナット及び核	499	79.4							290	80.1
木材及びコルク	729	79.7	3	44.1					3	929.9
木材	622	77.2							2	全 増
（製材）	622	77.3							2	全 増
鉱物性燃料	53,222	78.1	1	3.3	24,335	124.9	17,142	74.9	210	49.7
石炭	12,518	63.4			7,130	76.8			208	51.5
原油及び粗油	17,142	74.9					17,142	74.9		
石油製品	6,281	60.8	1	3.3					2	10.4
（灯油（含ジェット燃料油））	5,714	61.9	1	3.3					-	全 減
天然ガス及び製造ガス	17,243	114.0			17,204	168.6				
（液化天然ガス）	17,204	114.2			17,204	168.6				
化学製品	3,520	71.3	287	72.4	37	96.7	82	101.2	581	91.7
精油・香料及び化粧品類	1,414	48.1	14	351.4	3	72.6			259	63.4
プラスチック	1,019	84.2	272	70.0			82	101.2	73	62.0
ポリエチレン	502	86.1	272	70.4					-	全 減
原料別製品	14,697	98.6	147	84.9	211	136.1			1,373	160.1
木製品及びコルク製品（除家具）	3,283	80.9	26	647.1					65	161.1
（合板）	2,298	80.3							4	362.8
紙類及び同製品	1,446	90.0	1	103.2					8	31.1
織物用糸及び繊維製品	2,104	169.0	9	46.9	-	全 減			68	79.6
非金属鉱物製品	2,525	99.2	34	70.9	4	253.9			487	483.2
ガラス及び同製品	599	117.1	18	61.9					369	685.2
鉄鋼	1,652	76.6	14	144.0					17	24.5
鉄鋼のフラットロール製品	468	50.8								
管及び管用継手	851	93.6	12	147.2					16	22.9
非鉄金属	503	83.8			199	134.7			34	72.4
アルミニウム及び同合金	498	83.9			199	134.7			29	68.7
金属製品	2,884	117.5	60	70.3	7	144.9			590	134.7
鉄鋼製構造物及び同建設材	1,233	159.2	49	580.9					178	163.9
機械類及び輸送用機器	14,060	91.2	415	122.9	170	110.9			4,065	52.1
一般機械	7,709	151.2	117	202.2	166	118.3			2,584	108.0
原動機	1,104	91.9							29	2.6
繊維機械	664	858.7	29	253.7					562	65.9倍
加熱用・冷却用機器	2,305	136.6	30	380.6					1,296	172.8
（エアコン）	1,864	133.4	20	全 増					1,112	166.8
ポンプ及び遠心分離機	557	139.5			1	572.9			217	103.5
電気機器	4,636	103.4	257	101.7	4	535.2			1,247	83.5
電気回路等の機器	506	104.0			-	全 減			424	100.2
家庭用電気機器	1,135	106.5	256	102.3					26	42.7
半導体等電子部品	684	119.7								
輸送用機器	1,715	29.4	41	151.9	-	全 減			235	6.0
雑製品	10,892	60.7	101	34.1	9	84.8			824	63.6
照明器具	569	69.2			5	581.3			297	48.0
家具	3,001	79.8	17	40.5	-	全 減			43	49.4
バッグ類	1,517	47.5	1	49.8					4	68.8
衣類及び同附属品	843	49.7	29	37.4					22	60.9
精密機器類	767	39.8	0	3.2					40	68.9
時計及び部分品	509	37.0	0	3.2					2	48.4
（時計）	508	37.0	0	3.2					2	43.1
その他の雑製品	3,886	64.9	50	31.7	5	404.7			378	81.5
プラスチック製品	1,527	96.4	44	42.8					151	138.3
再輸入品	255	31.6	-	全 減	2	全 増			-	全 減

那覇空港税関支署貿易概況

[令和2年分]

1. 輸出動向



【貿易額の推移】 (単位：千円、%)

年	金額	前年比	管内比
H23年	5,686,363	92.2	9.9
24年	4,629,271	81.4	5.7
25年	4,139,995	89.4	5.0
26年	7,150,308	172.7	8.9
27年	5,268,407	73.7	12.3
28年	4,658,644	88.4	16.7
29年	5,413,878	116.2	16.7
30年	4,652,023	85.9	16.3
R元年	4,220,952	90.7	13.6
2年	2,809,913	66.6	9.7

【上位品別表】

(単位：千円、%)

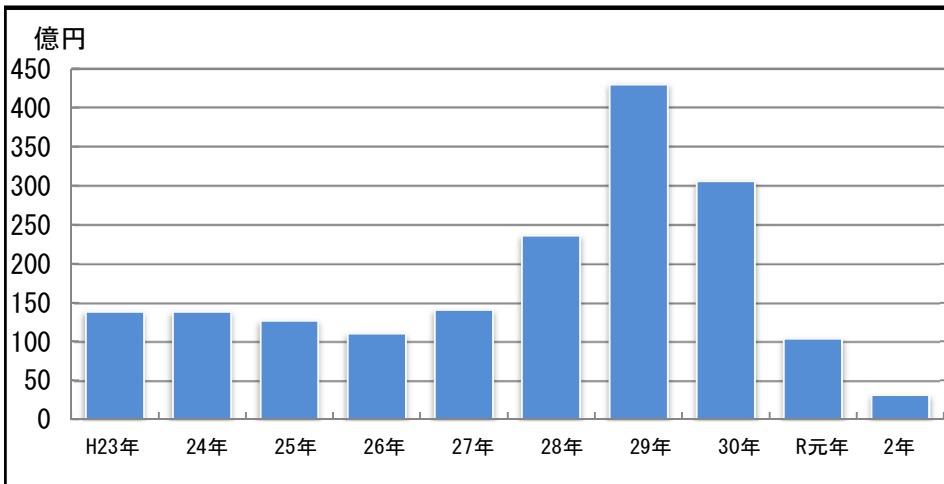
品名	金額	前年比	構成比
1 再輸出品	1,454,470	67.7	51.8
2 肉類及び同調製品	430,230	60.7	15.3
3 魚介類及び同調製品	271,648	146.3	9.7
4 果実及び野菜	167,910	52.9	6.0
5 その他の調製食料品	120,987	91.3	4.3

【上位国(地域)別表】

(単位：千円、%)

国(地域)名	金額	前年比	構成比
1 香港	1,342,190	145.9	47.8
2 シンガポール	740,683	171.4	26.4
3 大韓民国	158,230	10.9	5.6
4 タイ	112,647	56.3	4.0
5 アメリカ合衆国	109,421	45.5	3.9

2. 輸入動向



【貿易額の推移】 (単位：千円、%)

年	金額	前年比	管内比
H23年	13,849,737	119.7	5.1
24年	13,796,117	99.6	4.1
25年	12,649,685	91.7	4.1
26年	11,004,576	87.0	2.9
27年	14,063,127	127.8	5.3
28年	23,619,864	168.0	13.3
29年	43,018,769	182.1	22.1
30年	30,593,012	71.1	17.4
R元年	10,373,994	33.9	7.0
2年	3,113,019	30.0	2.6

【上位品別表】

(単位：千円、%)

品名	金額	前年比	構成比
1 電気機器	796,082	79.0	25.6
2 一般機械	611,988	37.2	19.7
3 その他の雑製品	595,312	50.6	19.1
4 輸送用機器	276,688	6.7	8.9
5 魚介類及び同調製品	166,881	62.1	5.4

【上位国(地域)別表】

(単位：千円、%)

国(地域)名	金額	前年比	構成比
1 アメリカ合衆国	879,903	14.7	28.3
2 中華人民共和国	649,165	32.2	20.9
3 台湾	469,064	127.6	15.1
4 ドイツ	363,157	144.7	11.7
5 ノルウェー	166,660	63.3	5.4