

管内貿易統計（速報） 令和4年8月分

[沖縄地区税関]

(単位：百万円、%)

	R4年8月分	R3年8月分	前年同月比	全国比	当年1～8月累計	前年1～8月累計	前年同期比	全国比
輸出	1,554	1,720	90.3	0.02	44,133	31,108	141.9	0.07
輸入	23,804	23,404	101.7	0.22	172,088	81,145	212.1	0.23
差引	-22,251	-21,684			-127,955	-50,037		

(参考) [全国]

(単位：百万円、%)

	R4年8月分	R3年8月分	前年同月比		当年1～8月累計	前年1～8月累計	前年同期比	
輸出	8,061,925	6,604,816	122.1		62,741,221	53,819,509	116.6	
輸入	10,879,249	7,258,237	149.9		74,941,713	53,231,206	140.8	
差引	-2,817,324	-653,420			-12,200,492	588,302		

- ◎本資料の数値は速報値です。確報値・確定値と異なる場合がありますのでご注意ください。
- ◎数量又は金額欄中の「-」は実績皆無のもの、「0」は表示単位に満たないものを表しています。
- ◎数量単位の「KG」はキログラム、「KL」はキロリットル、「MT」はトン、「NO」は個・本・枚・頭・羽・匹・台・両・機・隻・着、「TH」は千個・千本・千枚を表しています。
- ◎前年比が1000.0%以上のときは倍率表示、1000.0倍以上のときは「殆全増」と表示しています。
- ◎本資料における貿易額は、管内各官署が管轄する区域に蔵置された貨物の通関額です。
- ◎品名の「再輸出品」とは、本邦から輸出する外国産貨物をいい、「再輸入品」とは、本邦に輸入する内国産貨物をいいます。
- ◎財務省税関ホームページの「貿易統計」から、全国及び税関別の詳細な輸出入通関実績等を検索・閲覧できますので、ご利用下さい。
(財務省 税関ホームページ <https://www.customs.go.jp/>)



本資料を引用する場合は、沖縄地区税関の資料による旨を注記して下さい。

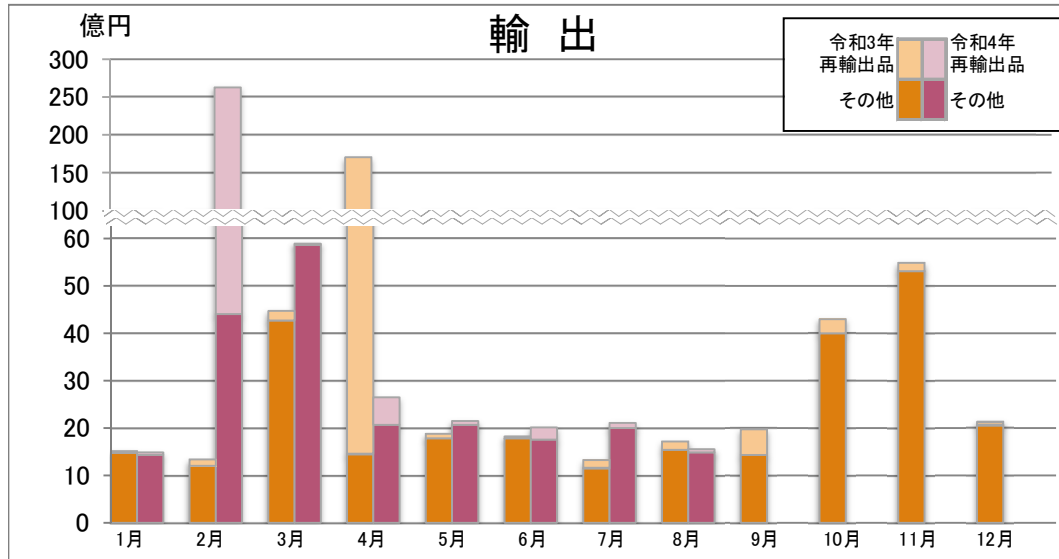
連絡問合せ先 沖縄地区税関 調査部 調査統計課 (電話 098-862-9650)

那覇市港町2-11-1 那覇港湾合同庁舎3階

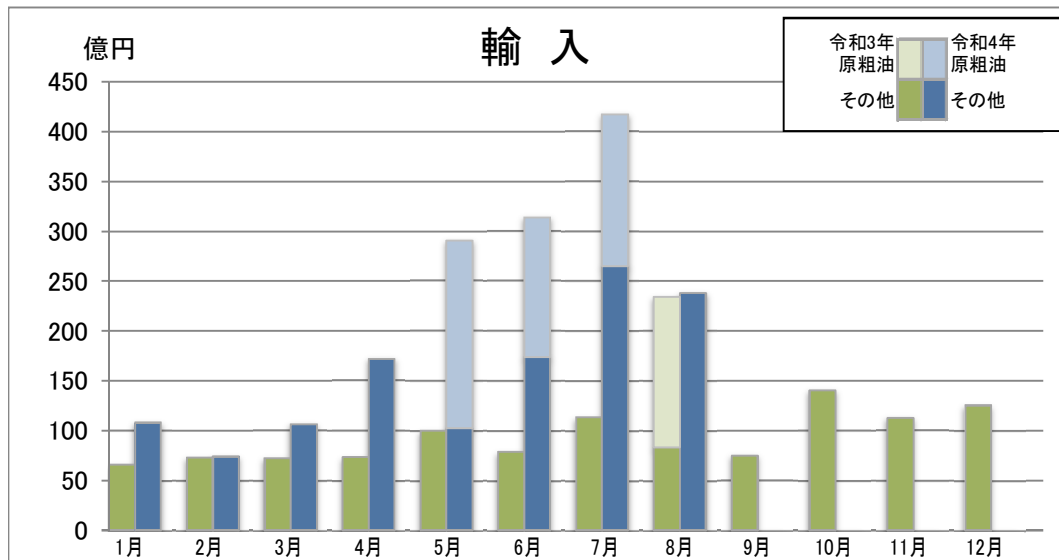
沖縄地区税関ホームページ <https://www.customs.go.jp/okinawa/>

貿易額の推移

(単位：百万円、%)



輸出	令和3年			令和4年		
	金額	前年比	うち再輸出品	金額	前年比	うち再輸出品
1月	1,516	159.1	44	1,488	98.1	57
2月	1,338	44.3	138	26,277	19.6倍	21,875
3月	4,472	298.3	200	5,898	131.9	27
4月	17,033	152.8	15,581	2,654	15.6	582
5月	1,879	217.0	91	2,144	114.1	77
6月	1,823	162.7	44	2,013	110.4	256
7月	1,327	81.1	173	2,105	158.7	103
8月	1,720	76.7	180	1,554	90.3	70
9月	1,966	162.2	534			
10月	4,299	147.4	297			
11月	5,492	373.3	176			
12月	2,126	207.4	68			
計	44,991	154.5	17,525	44,133	141.9	23,047



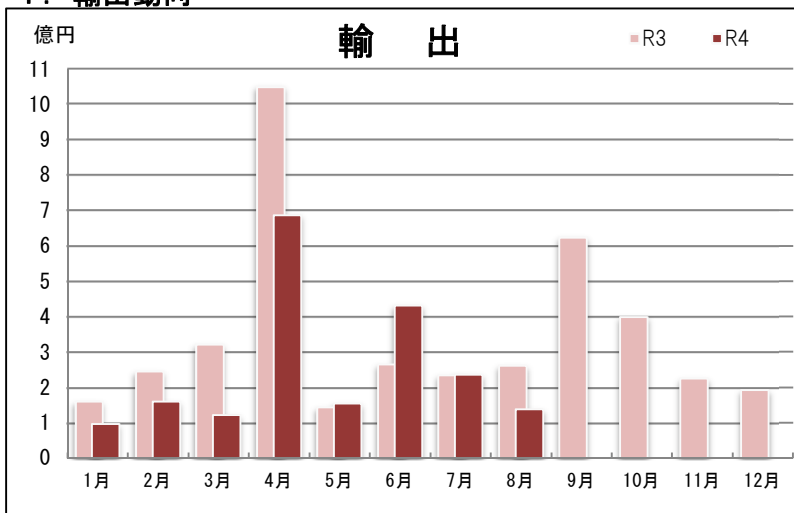
輸入	令和3年			令和4年		
	金額	前年比	うち原粗油	金額	前年比	うち原粗油
1月	6,574	49.7	-	10,800	164.3	-
2月	7,308	86.8	-	7,393	101.2	-
3月	7,249	54.2	-	10,653	147.0	-
4月	7,338	65.2	-	17,177	234.1	-
5月	10,007	140.7	-	29,084	290.6	18,853
6月	7,901	69.6	-	31,413	397.6	14,025
7月	11,363	94.4	-	41,762	367.5	15,249
8月	23,404	189.5	15,106	23,804	101.7	-
9月	7,482	90.4	-			
10月	14,036	197.3	-			
11月	11,271	176.4	-			
12月	12,533	133.6	-			
計	126,466	105.1	15,106	172,088	212.1	48,127

※令和4年7月は輸出は確報値、輸入は速報値。令和4年8月は輸出、輸入とも速報値。

那覇空港税関支署貿易概況

[令和4年8月分]

1. 輸出動向



【貿易額の推移】

(単位：千円、%)

	令和3年			令和4年		
	金額	前年比	管内比	金額	前年比	管内比
1月	160,159	103.5	10.6	95,289	59.5	6.4
2月	245,322	105.5	18.3	160,089	65.3	0.6
3月	319,767	141.7	7.2	120,622	37.7	2.0
4月	1,047,341	18.0倍	6.1	686,655	65.6	25.9
5月	142,603	215.3	7.6	154,344	108.2	7.2
6月	264,677	281.7	14.5	430,237	162.6	21.4
7月	234,470	37.0	17.7	235,767	100.6	11.2
8月	260,398	129.4	15.1	136,941	52.6	8.8
9月	623,432	252.3	31.7			
10月	398,684	71.8	9.3			
11月	225,270	106.1	4.1			
12月	192,355	149.0	9.0			
計	4,114,478	146.4	9.1	2,019,944	75.5	4.6

【上位品別表】

(単位：千円、%)

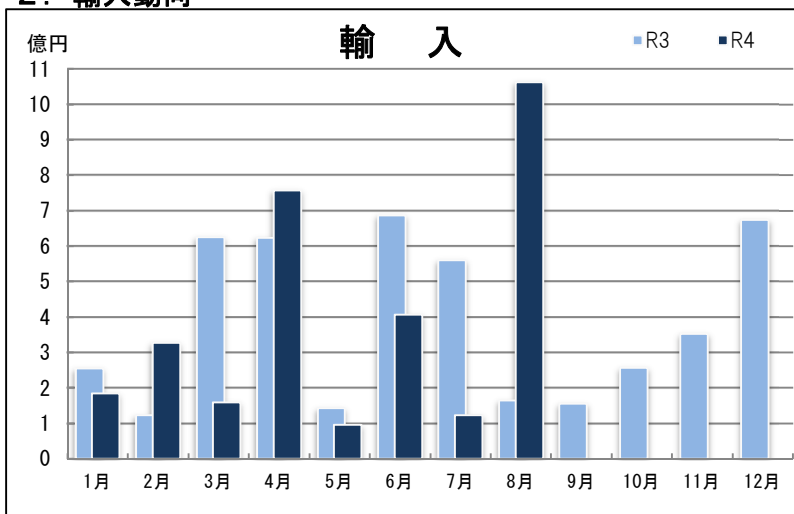
品名	金額	前年比	構成比
総額	136,941	52.6	100.0
1 肉類及び同調製品	64,012	143.9	46.7
2 再輸出品	35,812	22.0	26.2
3 一般機械	8,097	122.2	5.9
4 その他の調製食料品	7,964	36.9	5.8
5 魚介類及び同調製品	7,947	259.0	5.8

【上位国(地域)別表】

(単位：千円、%)

国(地域)名	金額	前年比	構成比
総額	136,941	52.6	100.0
1 香港	49,599	93.2	36.2
2 シンガポール	30,035	139.9	21.9
3 ドイツ	12,868	全増	9.4
4 アメリカ合衆国	8,980	71.3	6.6
5 タイ	8,730	417.9	6.4

2. 輸入動向



【貿易額の推移】

(単位：千円、%)

	令和3年			令和4年		
	金額	前年比	管内比	金額	前年比	管内比
1月	254,536	82.6	3.9	185,355	72.8	1.7
2月	123,118	26.6	1.7	327,781	266.2	4.4
3月	624,860	77.9	8.6	159,216	25.5	1.5
4月	624,043	574.3	8.5	757,357	121.4	4.4
5月	143,239	183.6	1.4	96,492	67.4	0.3
6月	686,862	489.3	8.7	406,463	59.2	1.3
7月	560,988	394.8	4.9	123,328	22.0	0.3
8月	164,934	125.8	0.7	1,062,334	644.1	4.5
9月	155,646	76.3	2.1			
10月	257,618	118.3	1.8			
11月	352,174	126.0	3.1			
12月	674,671	283.3	5.4			
計	4,622,689	148.5	3.7	3,118,326	98.0	1.8

【上位品別表】

(単位：千円、%)

品名	金額	前年比	構成比
総額	1,062,334	644.1	100.0
1 一般機械	897,942	82.4倍	84.5
2 その他の雑製品	61,759	100.3	5.8
3 電気機器	40,285	99.1	3.8
4 非金属鉱物製品	15,790	650.1	1.5
5 精密機器類	9,723	全増	0.9

【上位国(地域)別表】

(単位：千円、%)

国(地域)名	金額	前年比	構成比
総額	1,062,334	644.1	100.0
1 カナダ	810,238	352.0倍	76.3
2 中華人民共和国	68,096	97.2	6.4
3 アメリカ合衆国	59,458	336.5	5.6
4 ドイツ	46,030	571.4	4.3
5 英国	22,554	全増	2.1

※令和4年7月は輸出は確報値、輸入は速報値。令和4年8月は輸出、輸入とも速報値。