

管内貿易統計（速報） 令和4年7月分

[沖縄地区税関]

(単位：百万円、%)

	R4年7月分	R3年7月分	前年同月比	全国比	当年1～7月累計	前年1～7月累計	前年同期比	全国比
輸出	2,105	1,327	158.7	0.02	42,579	29,387	144.9	0.08
輸入	41,762	11,363	367.5	0.41	148,295	57,741	256.8	0.23
差引	-39,657	-10,036			-105,715	-28,353		

(参考) [全国]

(単位：百万円、%)

	R4年7月分	R3年7月分	前年同月比		当年1～7月累計	前年1～7月累計	前年同期比	
輸出	8,752,814	7,354,679	119.0		54,676,884	47,214,692	115.8	
輸入	10,189,569	6,920,182	147.2		64,057,153	45,972,970	139.3	
差引	-1,436,755	434,497			-9,380,269	1,241,723		

- ◎本資料の数値は速報値です。確報値・確定値と異なる場合がありますのでご注意ください。
 ◎数量又は金額欄中の「-」は実績皆無のもの、「0」は表示単位に満たないものを表しています。
 ◎数量単位の「KG」はキログラム、「KL」はキロリットル、「MT」はトン、「NO」は個・本・枚・頭・羽・匹・台・両・機・隻・着、「TH」は千個・千本・千枚を表しています。
 ◎前年比が1000.0%以上のときは倍率表示、1000.0倍以上のときは「殆全増」と表示しています。
 ◎本資料における貿易額は、管内各官署が管轄する区域に蔵置された貨物の通関額です。
 ◎品名の「再輸出品」とは、本邦から輸出する外国産貨物をいい、「再輸入品」とは、本邦に輸入する内国産貨物をいいます。
 ◎財務省税関ホームページの「貿易統計」から、全国及び税関別の詳細な輸出入通関実績等を検索・閲覧できますので、ご利用下さい。
 (財務省 税関ホームページ <https://www.customs.go.jp/>)



本資料を引用する場合は、沖縄地区税関の資料による旨を注記して下さい。

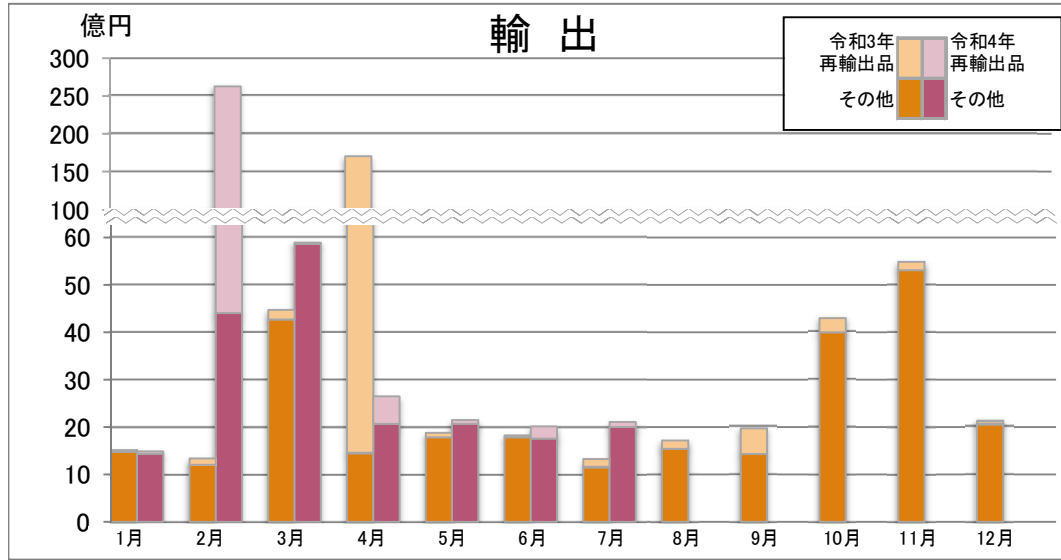
連絡問合せ先 沖縄地区税関 調査部 調査統計課 (電話 098-862-9650)

那覇市港町2-11-1 那覇港湾合同庁舎3階

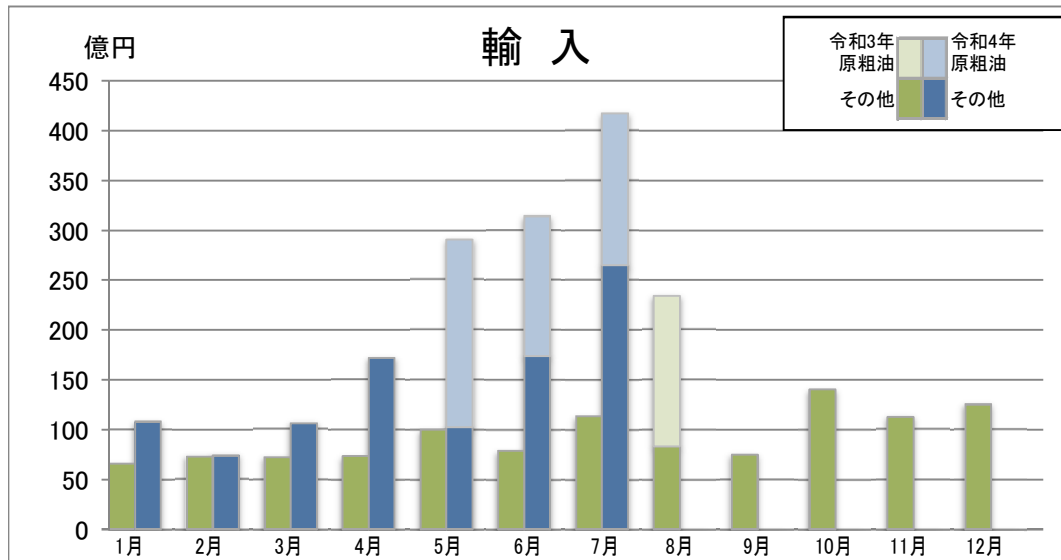
沖縄地区税関ホームページ <https://www.customs.go.jp/okinawa/>

貿易額の推移

(単位：百万円、%)



輸出	令和3年			令和4年		
	金額	前年比	うち再輸出品	金額	前年比	うち再輸出品
1月	1,516	159.1	44	1,488	98.1	57
2月	1,338	44.3	138	26,277	19.6倍	21,875
3月	4,472	298.3	200	5,898	131.9	27
4月	17,033	152.8	15,581	2,654	15.6	582
5月	1,879	217.0	91	2,144	114.1	77
6月	1,823	162.7	44	2,013	110.4	256
7月	1,327	81.1	173	2,105	158.7	103
8月	1,720	76.7	180			
9月	1,966	162.2	534			
10月	4,299	147.4	297			
11月	5,492	373.3	176			
12月	2,126	207.4	68			
計	44,991	154.5	17,525	42,579	144.9	22,977



輸入	令和3年			令和4年		
	金額	前年比	うち原粗油	金額	前年比	うち原粗油
1月	6,574	49.7	-	10,800	164.3	-
2月	7,308	86.8	-	7,393	101.2	-
3月	7,249	54.2	-	10,653	147.0	-
4月	7,338	65.2	-	17,177	234.1	-
5月	10,007	140.7	-	29,084	290.6	18,853
6月	7,901	69.6	-	31,424	397.7	14,025
7月	11,363	94.4	-	41,762	367.5	15,249
8月	23,404	189.5	15,106			
9月	7,482	90.4	-			
10月	14,036	197.3	-			
11月	11,271	176.4	-			
12月	12,533	133.6	-			
計	126,466	105.1	15,106	148,295	256.8	48,127

※令和4年6月は輸出は確報値、輸入は速報値。令和4年7月は輸出、輸入とも速報値。

輸出品別表

[令和4年7月分]

(単位: 千円、%)

品名	区分	数量	当月				1月以降累計										
			単位	数量	前年比	金額	前年比	構成比	寄与率	数量	前年比	金額	前年比	構成比	寄与率		
総額						2,105,117	158.7	100.0	100.0					42,579,498	144.9	100.0	100.0
食料品及び動物						296,048	166.8	14.1	15.2					1,588,082	113.9	3.7	1.5
肉類及び同調製品	MT	30	230.8	166,178	272.7	7.9	13.5	170	109.7	818,986	145.5	1.9	1.9				
酪農品及び鳥卵	MT	24	92.3	10,028	106.0	0.5	0.1	201	103.6	74,548	118.5	0.2	0.1				
ミルク、クリーム及びバター	MT	2	200.0	1,833	207.1	0.1	0.1	12	12.0倍	8,154	737.9	0.0	0.1				
魚介類及び同調製品	MT	5	14.3	14,606	78.6	0.7	-0.5	23	9.3	44,387	28.1	0.1	-0.9				
魚介類	MT	2	5.9	6,914	40.3	0.3	-1.3	19	8.1	32,979	23.6	0.1	-0.8				
魚介類の調製品	MT	4	400.0	7,692	538.7	0.4	0.8	5	50.0	11,408	62.9	0.0	-0.1				
穀物及び同調製品	MT	80	195.1	21,877	164.3	1.0	1.1	447	92.9	136,507	98.0	0.3	-0.0				
米	MT	77	202.6	17,799	189.0	0.8	1.1	409	92.5	89,567	83.3	0.2	-0.1				
果実及び野菜	KG	20,102	55.9	26,327	99.5	1.3	-0.0	95,860	70.1	104,522	82.8	0.2	-0.2				
果実	KG	6,791	64.5	12,681	90.9	0.6	-0.2	38,007	66.5	55,308	72.6	0.1	-0.2				
野菜	KG	13,311	52.3	13,646	109.1	0.6	0.1	57,853	72.7	49,214	98.4	0.1	-0.0				
糖類及び同調製品・はちみつ	MT	0	-	971	376.4	0.0	0.1	38	181.0	21,999	174.6	0.1	0.1				
コーヒー・茶・ココア・香辛料類	MT	0	-	5,862	24.4	0.3	-2.3	13	86.7	151,962	88.7	0.4	-0.1				
その他の調製食料品				45,233	185.2	2.1	2.7			229,680	143.0	0.5	0.5				
飲料及びたばこ				150,188	145.7	7.1	6.1			916,072	124.4	2.2	1.4				
飲料	KL	518	115.1	150,188	145.7	7.1	6.1	3,591	113.8	916,072	124.4	2.2	1.4				
原材料				360,125	71.4	17.1	-18.5			4,335,165	118.0	10.2	5.0				
パルプ及び古紙	MT	9,257	119.3	279,199	153.0	13.3	12.4	61,934	103.0	1,700,041	138.8	4.0	3.6				
織物用繊維及びびくず	MT	98	102.1	5,167	143.6	0.2	0.2	758	78.7	31,881	87.0	0.1	-0.0				
粗鉱物	MT	15	125.0	3,580	137.7	0.2	0.1	89	134.8	32,715	213.9	0.1	0.1				
金属鉱及びびくず	MT	329	6.7	67,099	21.3	3.2	-31.8	32,506	83.5	2,539,558	115.5	6.0	2.6				
(鉄鋼くず)	MT	116	2.6	13,542	6.0	0.6	-27.2	30,166	83.0	1,941,787	114.9	4.6	1.9				
その他の動植物性原材料				3,310	429.9	0.2	0.3			25,372	118.0	0.1	0.0				
鉱物性燃料										7,033,483	327.5	16.5	37.0				
石油製品										7,033,483	327.5	16.5	37.0				
動植物性油脂	MT	185	179.6	37,451	378.1	1.8	3.5	1,175	149.5	198,094	314.4	0.5	1.0				
加工油脂及びろう	MT	185	179.6	37,451	378.1	1.8	3.5	1,175	149.5	198,094	314.4	0.5	1.0				
化学製品				74,408	117.7	3.5	1.4			360,407	53.4	0.8	-2.4				
精油・香料及び化粧品類	MT	9	39.1	15,774	66.3	0.7	-1.0	60	69.8	90,534	63.1	0.2	-0.4				
化粧品	MT	7	53.8	12,246	104.8	0.6	0.1	40	83.3	68,280	78.2	0.2	-0.1				
プラスチック	MT	225	114.2	19,999	203.5	1.0	1.3	1,226	79.8	88,963	44.1	0.2	-0.9				
原料別製品				659,676	152.5倍	31.3	84.2			2,189,033	275.1	5.1	10.6				
ゴム製品	MT	0	-	1,735	66.6	0.1	-0.1	0	-	9,796	10.0	0.0	-0.7				
ベルト及びベルティング	KG	3	5.3	679	37.0	0.0	-0.1	254	96.9	8,740	86.5	0.0	-0.0				
非金属鉱物製品				568	70.2	0.0	-0.0			7,748	181.3	0.0	0.0				
鉄鋼	MT	6,044	全増	643,916	全増	30.6	82.7	24,265	191.2	2,077,142	311.8	4.9	10.7				
金属製品				10,950	全増	0.5	1.4			90,605	641.4	0.2	0.6				
構造物及び同建設材	MT	96	全増	10,331	全増	0.5	1.3	827	827.0	87,306	12.6倍	0.2	0.6				
(鉄鋼製構造物及び同建設材)	MT	96	全増	10,331	全増	0.5	1.3	827	827.0	86,938	12.6倍	0.2	0.6				
機械類及び輸送用機器				421,088	149.2	20.0	17.8			2,960,032	88.8	7.0	-2.8				
一般機械				333,262	133.1	15.8	10.7			2,106,666	80.4	4.9	-3.9				
原動機	KG	194,345	178.8	42,709	188.7	2.0	2.6	1,338,945	90.9	280,740	106.8	0.7	0.1				
(内燃機関)	KG	194,345	178.8	42,709	188.7	2.0	2.6	1,338,945	90.9	280,740	106.8	0.7	0.1				
《車両用》	KG	194,345	180.3	42,709	191.5	2.0	2.6	1,335,985	91.1	279,473	107.0	0.7	0.1				
事務用機器				4,500	105.8	0.2	0.0			33,957	93.8	0.1	-0.0				
建設用・鉱山用機械				77,438	142.5	3.7	3.0			634,945	99.3	1.5	-0.0				
(エキスカベーター)	NO	16	72.7	62,616	119.0	3.0	1.3	210	90.1	600,673	109.0	1.4	0.4				
加熱用・冷却用機器				7,426	全増	0.4	1.0			9,282	312.0	0.0	0.0				
ポンプ及び遠心分離機				105,726	83.8	5.0	-2.6			692,601	53.3	1.6	-4.6				
荷役機械				9,920	56.9	0.5	-1.0			103,674	109.5	0.2	0.1				
ベアリング及び同部分品	MT	6	300.0	74,511	356.2	3.5	6.9	27	192.9	296,888	209.8	0.7	1.2				
(ローラーベアリング等)	MT	6	300.0	74,511	356.2	3.5	6.9	27	192.9	296,888	209.8	0.7	1.2				
半導体等製造装置	KG	61	290.5	8,572	188.4	0.4	0.5	615	23.3	52,119	54.3	0.1	-0.3				
輸送用機器				84,781	470.4	4.0	8.6			824,447	286.1	1.9	4.1				
自動車	NO	4	100.0	2,172	87.2	0.1	-0.0	46	51.7	24,802	56.3	0.1	-0.1				
(バス・トラック)	NO	4	133.3	2,172	95.7	0.1	-0.0	29	46.0	18,230	49.0	0.0	-0.1				
自動車の部分品	KG	183,201	154.1	49,243	317.0	2.3	4.3	1,281,808	80.3	224,401	92.4	0.5	-0.1				
船舶類	NO	1	全増	32,000	全増	1.5	4.1	6	全増	573,878	全増	1.3	4.4				
(船舶)	NO							2	全増	420,000	全増	1.0	3.2				
雑製品				3,176	34.6	0.2	-0.8			22,268	7.5	0.1	-2.1				
衣類及び同附属品				-	全減	-	-0.5			1,027	22.7	0.0	-0.0				
その他の雑製品				302	7.8	0.0	-0.5			16,151	47.0	0.0	-0.1				
楽器										7,946	151.8	0.0	0.0				
再輸出品				102,957	59.5	4.9	-9.0			22,976,862	141.2	54.0	50.8				

輸出地域（国）別品別表

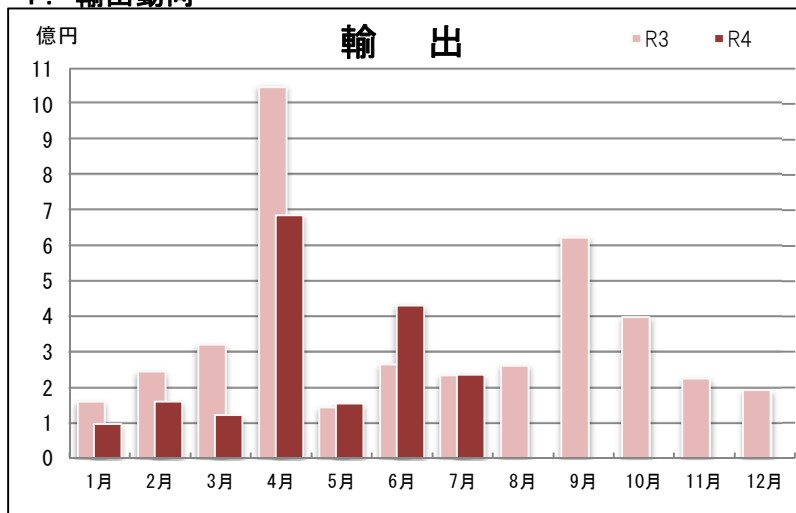
(単位：百万円、%)

品名	地域(国)名		アジア		インドネシア		台湾		香港		大韓民国		中華人民共和国		ベトナム		シンガポール	
	金額	前年比	金額	前年比	金額	前年比	金額	前年比	金額	前年比	金額	前年比	金額	前年比	金額	前年比	金額	前年比
総額	2,105	158.7	1,864	192.4	675	20.3倍	371	116.7	226	162.0	203	226.2	126	161.3	90	51.1	72	143.6
食料品及び動物	296	166.8	292	188.0	-	全減	19	132.2	187	246.5	1	13.0	3	46.2	31	全増	45	132.8
肉類及び同調製品	166	272.7	166	272.7			10	全増	130	324.0							21	120.7
酪農品及び鳥卵	10	106.0	10	106.0					1	31.2							9	154.5
ミルク、クリーム及びバター	2	207.1	2	207.1													2	207.1
魚介類及び同調製品	15	78.6	15	78.6			-	全減	13	440.0							2	53.7
魚介類	7	40.3	7	40.3			-	全減	5	178.6							2	100.0
魚介類の調製品	8	538.7	8	538.7					8	全増							-	全減
穀物及び同調製品	22	164.3	22	164.3			2	177.7	19	167.7							1	135.9
米	18	189.0	18	189.0			2	全増	16	166.2								
果実及び野菜	26	99.5	26	99.5			6	全増	12	89.0	0	全増	3	46.2			5	106.3
果実	13	90.9	13	90.9			2	全増	5	56.0	0	全増	1	全増			4	100.6
野菜	14	109.1	14	109.1			4	全増	7	138.8			2	25.6			1	143.2
糖類及び同調製品・はちみつ	1	376.4	1	376.4			0	全増	0	145.0	0	全増						
コーヒー・茶・ココア・香辛料類	6	24.4	2	81.0				全減	0	全増							2	全増
その他の調製食料品	45	185.2	45	188.3		全減	1	6.0	6	153.6		全減			31	全増	6	266.2
飲料及びたばこ	150	145.7	98	126.4			37	87.9	4	34.8	2	30.1	44	283.9			12	570.3
飲料	150	145.7	98	126.4			37	87.9	4	34.8	2	30.1	44	283.9			12	570.3
原材料	360	71.4	360	71.4	31	99.1	158	92.9	7	265.1	84	131.2	-	全減	35	20.5		
パルプ及び古紙	279	153.0	279	153.0	31	99.1	157	132.8			45	272.0			35	525.0		
織物用繊維及びくず	5	143.6	5	143.6			1	全増				全減						
粗鉱物	4	137.7	4	137.7					4	137.7								
金属鉱及びくず	67	21.3	67	21.3				全減			39	83.8		全減		全減		
(鉄鋼くず)	14	6.0	14	6.0				全減			4	全増				全減		
その他の動植物性原材料	3	429.9	3	429.9				全減	3	全増								
鉱物性燃料																		
石油製品																		
動植物性油脂	37	378.1	37	378.1							37	661.3						
加工油脂及びろう	37	378.1	37	378.1							37	661.3						
化学製品	74	117.7	39	113.8			28	126.8	1	17.2	-	全減					-	全減
精油・香料及び化粧品類	16	66.3	13	53.1			11	80.9	1	17.2		全減						全減
化粧品	12	104.8	9	77.9			8	81.5	1	172.8		全減						全減
プラスチック	20	203.5	20	203.5			13	161.7				全減						全減
原料別製品	660	152.5倍	659	235.8倍	644	全増	11	411.1			-	全減	3	全増			2	全増
ゴム製品	2	66.6	1	97.4			0	18.2									1	全増
ベルト及びベルト用	1	37.0	0	43.0			0	43.0										
非金属鉱物製品	1	70.2		全減				全減				全減						
鉄鋼	644	全増	644	全増	644	全増											1	全増
金属製品	11	全増	11	全増			10	全増										
構造物及び同建設材	10	全増	10	全増			10	全増										
(鉄鋼製構造物及び同建設材)	10	全増	10	全増			10	全増										
機械類及び輸送用機器	421	149.2	321	238.1			87	149.6	3	43.1	80	17.5倍	77	368.0	24	444.8	12	82.8
一般機械	333	133.1	259	217.1			55	96.6	3	43.1	80	17.5倍	77	368.0	21	407.3	11	641.1
原動機	43	188.7	13	150.7											2	全増		
(内燃機関)	43	188.7	13	150.7											2	全増		
《車両用》	43	191.5	13	150.7											2	全増		
事務用機器	5	105.8	1	62.2			1	79.1										全減
建設用・鉱山用機械	77	142.5	77	142.5			50	116.6	3	62.2	11	全増			14	552.5		
(エキスカベーター)	63	119.0	63	119.0			50	116.6	3	62.2					9	12.5倍		
加熱用・冷却用機器	7	全増	7	全増							7	全増						
ポンプ及び遠心分離機	106	83.8	67	539.9					-	全減	56	全増					9	606.7
荷役機械	10	56.9	9	51.6			5	35.4							4	250.2		
ベアリング及び同部分品	75	356.2	75	356.2									75	356.2				
(ローラーベアリング等)	75	356.2	75	356.2									75	356.2				
半導体等製造装置	9	188.4	8	173.6							5	119.2	2	全増				
輸送用機器	85	470.4	59	37.1倍			32	全増							1	全増		
自動車	2	87.2																
(バス・トラック)	2	95.7																
自動車の部分品	49	317.0	26	16.2倍														
船舶類	32	全増	32	全増			32	全増										
(船舶)																		
雑製品	3	34.6	3	54.5			0	5.7									3	全増
衣類及び同附属品	-	全減	-	全減			-	全減										
その他の雑製品	0	7.8	0	7.8			-	全減										
楽器																		
再輸出品	103	59.5	55	124.0			31	885.5	23	69.6	-	全減						

那覇空港税関支署貿易概況

[令和4年7月分]

1. 輸出動向



【貿易額の推移】

(単位：千円、%)

	令和3年			令和4年		
	金額	前年比	管内比	金額	前年比	管内比
1月	160,159	103.5	10.6	95,289	59.5	6.4
2月	245,322	105.5	18.3	160,089	65.3	0.6
3月	319,767	141.7	7.2	120,622	37.7	2.0
4月	1,047,341	18.0倍	6.1	686,655	65.6	25.9
5月	142,603	215.3	7.6	154,344	108.2	7.2
6月	264,677	281.7	14.5	430,237	162.6	21.4
7月	234,470	37.0	17.7	235,767	100.6	11.2
8月	260,398	129.4	15.1			
9月	623,432	252.3	31.7			
10月	398,684	71.8	9.3			
11月	225,270	106.1	4.1			
12月	192,355	149.0	9.0			
計	4,114,478	146.4	9.1	1,883,003	78.0	4.4

【上位品別表】

(単位：千円、%)

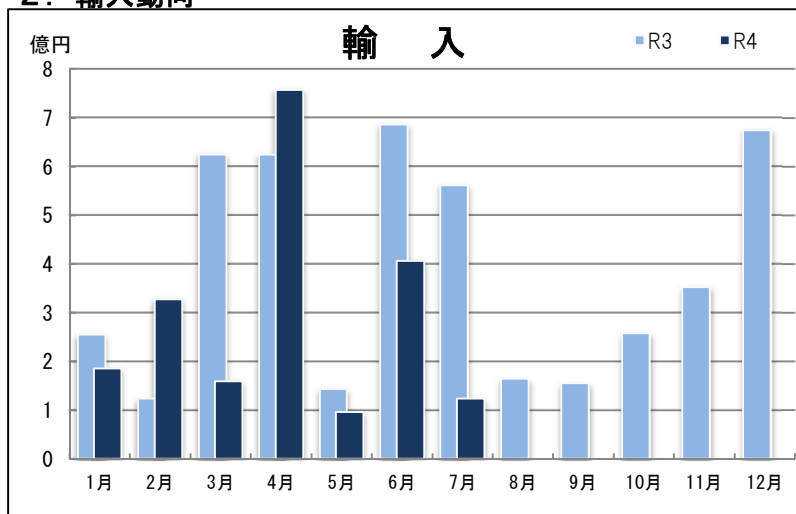
品名	金額	前年比	構成比
総額	235,767	100.6	100.0
1 肉類及び同調製品	121,422	247.4	51.5
2 再輸出品	61,008	43.9	25.9
3 飲料	10,497	349.2	4.5
4 酪農品及び鳥卵	9,368	99.0	4.0
5 一般機械	8,802	181.6	3.7

【上位国（地域）別表】

(単位：千円、%)

国（地域）名	金額	前年比	構成比
総額	235,767	100.6	100.0
1 香港	127,527	226.4	54.1
2 シンガポール	46,962	234.0	19.9
3 アメリカ合衆国	29,791	90.6	12.6
4 ドイツ	18,055	全増	7.7
5 大韓民国	5,424	50.6	2.3

2. 輸入動向



【貿易額の推移】

(単位：千円、%)

	令和3年			令和4年		
	金額	前年比	管内比	金額	前年比	管内比
1月	254,536	82.6	3.9	185,355	72.8	1.7
2月	123,118	26.6	1.7	327,781	266.2	4.4
3月	624,860	77.9	8.6	159,216	25.5	1.5
4月	624,043	574.3	8.5	757,357	121.4	4.4
5月	143,239	183.6	1.4	96,492	67.4	0.3
6月	686,862	489.3	8.7	406,463	59.2	1.3
7月	560,988	394.8	4.9	123,328	22.0	0.3
8月	164,934	125.8	0.7			
9月	155,646	76.3	2.1			
10月	257,618	118.3	1.8			
11月	352,174	126.0	3.1			
12月	674,671	283.3	5.4			
計	4,622,689	148.5	3.7	2,055,992	68.1	1.4

【上位品別表】

(単位：千円、%)

品名	金額	前年比	構成比
総額	123,328	22.0	100.0
1 その他の雑製品	56,299	115.3	45.6
2 電気機器	21,572	98.9	17.5
3 木製品及びコルク製品（除家具）	16,519	全増	13.4
4 一般機械	10,895	2.5	8.8
5 精油・香料及び化粧品類	7,998	全増	6.5

【上位国（地域）別表】

(単位：千円、%)

国（地域）名	金額	前年比	構成比
総額	123,328	22.0	100.0
1 中華人民共和国	48,253	89.0	39.1
2 アメリカ合衆国	29,990	110.3	24.3
3 大韓民国	20,460	345.7	16.6
4 フランス	6,606	136.0	5.4
5 ベトナム	5,905	511.3	4.8

※令和4年6月は輸出は確報値、輸入は速報値。令和4年7月は輸出、輸入とも速報値。