

管内貿易統計（速報） 令和4年4月分

[沖縄地区税関]

(単位：百万円、%)

	R4年4月分	R3年4月分	前年同月比	全国比	当年1～4月累計	前年1～4月累計	前年同期比	全国比
輸出	2,654	17,033	15.6	0.03	36,318	24,359	149.1	0.12
輸入	17,174	7,338	234.1	0.19	46,013	28,470	161.6	0.13
差引	-14,520	9,695			-9,695	-4,111		

(参考) [全国]

(単位：百万円、%)

	R4年4月分	R3年4月分	前年同期比		当年1～4月累計	前年1～4月累計	前年同期比	
輸出	8,076,241	7,180,252	112.5		30,057,949	26,375,666	114.0	
輸入	8,915,407	6,953,491	128.2		34,187,865	25,724,892	132.9	
差引	-839,165	226,761			-4,129,917	650,775		

- ◎本資料の数値は速報値です。確報値・確定値と異なる場合がありますのでご注意ください。
- ◎数量又は金額欄中の「-」は実績皆無のもの、「0」は表示単位に満たないものを表しています。
- ◎数量単位の「KG」はキログラム、「KL」はキロリットル、「MT」はトン、「NO」は個・本・枚・頭・羽・匹・台・両・機・隻・着、「TH」は千個・千本・千枚を表しています。
- ◎前年比が1000.0%以上のときは倍率表示、1000.0倍以上のときは「殆全増」と表示しています。
- ◎本資料における貿易額は、管内各官署が管轄する区域に蔵置された貨物の通関額です。
- ◎品名の「再輸出品」とは、本邦から輸出する外国産貨物をいい、「再輸入品」とは、本邦に輸入する内国産貨物をいいます。
- ◎財務省税関ホームページの「貿易統計」から、全国及び税関別の詳細な輸出入通関実績等を検索・閲覧できますので、ご利用下さい。
(財務省 税関ホームページ <https://www.customs.go.jp/>)



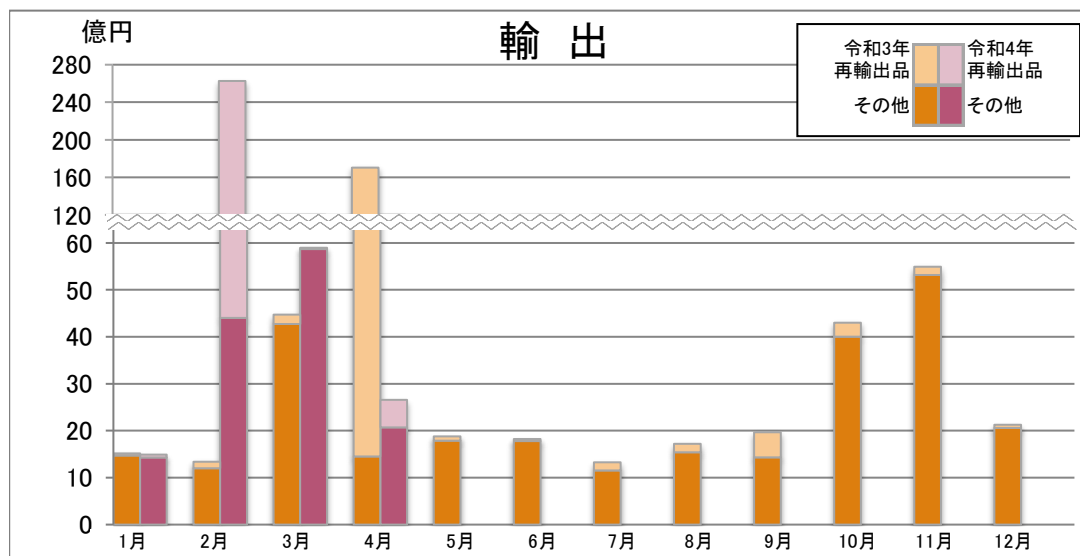
本資料を引用する場合は、沖縄地区税関の資料による旨を注記して下さい。

連絡問合せ先 沖縄地区税関 調査部 調査統計課 (電話 098-862-9650)

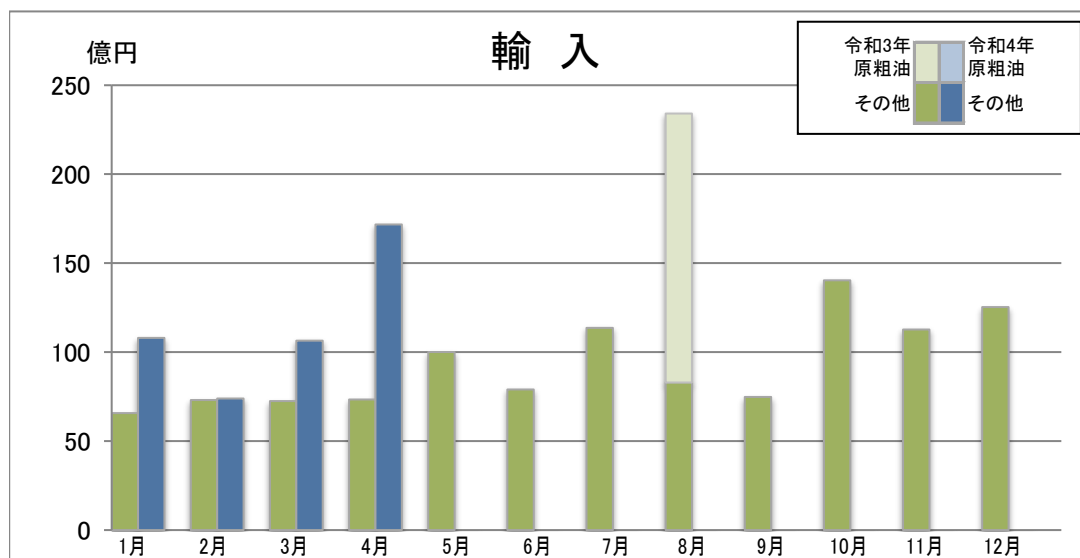
那覇市港町2-11-1 那覇港湾合同庁舎3階

沖縄地区税関ホームページ <https://www.customs.go.jp/okinawa/>

貿易額の推移



輸 出	令和3年			令和4年		
	金 額	前年比	うち再輸出品	金 額	前年比	うち再輸出品
1月	1,516	159.1	44	1,488	98.1	57
2月	1,338	44.3	138	26,277	19.6倍	21,875
3月	4,472	298.3	200	5,898	131.9	27
4月	17,033	152.8	15,581	2,654	15.6	582
5月	1,879	217.0	91			
6月	1,823	162.7	44			
7月	1,327	81.1	173			
8月	1,720	76.7	180			
9月	1,966	162.2	534			
10月	4,299	147.4	297			
11月	5,492	373.3	176			
12月	2,126	207.4	68			
計	44,991	154.5	17,525	36,318	149.1	22,541



(単位：百万円、%)

輸 入	令和3年			令和4年		
	金 額	前年比	うち原粗油	金 額	前年比	うち原粗油
1月	6,574	49.7	-	10,800	164.3	-
2月	7,308	86.8	-	7,393	101.2	-
3月	7,249	54.2	-	10,645	146.8	-
4月	7,338	65.2	-	17,174	234.1	-
5月	10,007	140.7	-			
6月	7,901	69.6	-			
7月	11,363	94.4	-			
8月	23,404	189.5	15,106			
9月	7,482	90.4	-			
10月	14,036	197.3	-			
11月	11,271	176.4	-			
12月	12,533	133.6	-			
計	126,466	105.1	15,106	46,013	161.6	-

※令和4年3月は輸出は確報値、輸入は速報値。令和4年4月は輸出、輸入とも速報値。

輸出入地域（国）別表

[令和4年4月分]

(単位：千円、%)

区分 地域(国)名	輸 出								輸 入							
	当 月				1 月 以 降 累 計				当 月				1 月 以 降 累 計			
	金 額	前年比	構成比	寄与率	金 額	前年比	構成比	寄与率	金 額	前年比	構成比	寄与率	金 額	前年比	構成比	寄与率
総額	2,654,434	15.6	100.0	100.0	36,317,705	149.1	100.0	100.0	17,174,416	234.1	100.0	100.0	46,012,509	161.6	100.0	100.0
アジア	1,866,275	11.4	70.3	101.3	31,351,045	152.3	86.3	90.1	2,842,664	91.3	16.6	-2.7	17,756,941	130.6	38.6	23.7
大韓民国	473,941	3.2	17.9	99.3	22,930,715	151.6	63.1	65.3	246,287	72.1	1.4	-1.0	2,624,584	113.6	5.7	1.8
中華人民共和国	84,772	226.8	3.2	-0.3	687,478	120.4	1.9	1.0	1,162,150	96.2	6.8	-0.5	5,119,587	108.0	11.1	2.2
台湾	858,469	311.2	32.3	-4.1	2,374,436	153.1	6.5	6.9	267,737	104.4	1.6	0.1	1,322,817	167.4	2.9	3.0
香港	157,958	95.3	6.0	0.1	562,321	84.2	1.5	-0.9	11,943	110.8	0.1	0.0	88,003	129.1	0.2	0.1
ベトナム	43,734	82.5	1.6	0.1	169,001	26.4	0.5	-3.9	116,202	53.7	0.7	-1.0	629,104	103.1	1.4	0.1
タイ	26,900	78.4	1.0	0.1	138,658	101.0	0.4	0.0	215,706	41.0	1.3	-3.2	1,745,671	107.0	3.8	0.6
シンガポール	33,329	3.5	1.3	6.4	165,495	11.9	0.5	-10.3	15,583	146.6	0.1	0.1	94,916	148.0	0.2	0.2
マレーシア	115,962	159.6	4.4	-0.3	284,943	111.3	0.8	0.2	187,456	90.1	1.1	-0.2	896,527	102.2	1.9	0.1
フィリピン	206	0.7	0.0	0.2	3,717,424	62.5倍	10.2	30.6	172,255	139.8	1.0	0.5	517,383	106.0	1.1	0.2
インドネシア	66,586	189.7	2.5	-0.2	301,706	277.6	0.8	1.6	395,193	212.2	2.3	2.1	4,516,771	234.7	9.8	14.8
カンボジア	1,901	203.3	0.1	-0.0	5,588	84.8	0.0	-0.0	2,293	10.9倍	0.0	0.0	14,660	12.8倍	0.0	0.1
ミャンマー	-	-	-	-	-	-	-	-	3,455	27.2	0.0	-0.1	26,674	169.2	0.1	0.1
インド	-	全減	-	0.1	-	全減	-	-0.4	43,770	562.8	0.3	0.4	153,222	218.7	0.3	0.5
スリランカ	-	-	-	-	-	-	-	-	2,341	171.8	0.0	0.0	4,092	115.0	0.0	0.0
マカオ	2,517	47.2	0.1	0.0	12,180	60.2	0.0	-0.1	395	50.6	0.0	0.0	50.6	50.6	0.0	-0.0
A S E A N	288,618	24.3	10.9	6.2	4,782,815	184.0	13.2	18.3	1,108,143	86.3	6.5	-1.8	8,441,706	150.4	18.3	16.1
大洋州	56,536	85.0	2.1	0.1	3,599,907	152.5	9.9	10.4	9,746,861	759.1	56.8	86.0	15,118,127	413.3	32.9	65.3
オーストラリア	53,331	80.2	2.0	0.1	3,594,119	152.6	9.9	10.4	9,632,249	836.4	56.1	86.2	14,751,020	445.4	32.1	65.2
ニュージーランド	3,205	全増	0.1	-0.0	5,027	100.4	0.0	0.0	114,612	86.6	0.7	-0.2	367,107	106.0	0.8	0.1
北米	232,842	61.9	8.8	1.0	531,605	61.9	1.5	-2.7	2,144,065	132.5	12.5	5.3	5,409,671	119.8	11.8	5.1
カナダ	10,225	36.6	0.4	0.1	118,775	44.8	0.3	-1.2	691,876	112.6	4.0	0.8	1,028,202	77.6	2.2	-1.7
アメリカ合衆国	222,617	63.9	8.4	0.9	412,830	69.6	1.1	-1.5	1,452,189	144.6	8.5	4.6	4,381,469	137.2	9.5	6.8
中南米					-	全減	-	-0.0	220,652	119.1	1.3	0.4	969,352	191.7	2.1	2.6
メキシコ	-	-	-	-	-	全減	-	-0.0	57,431	111.0	0.3	0.1	161,188	85.0	0.4	-0.2
エクアドル	-	-	-	-	-	全減	-	-0.0	7,563	90.3	0.0	-0.0	15,867	67.7	0.0	-0.0
チリ	-	-	-	-	-	全減	-	-0.0	76,808	445.7	0.4	0.6	174,034	553.3	0.4	0.8
ブラジル	-	-	-	-	-	全減	-	-0.0	76,050	75.8	0.4	-0.2	604,219	247.0	1.3	2.0
西欧	412,684	595.2	15.5	-2.4	581,580	189.3	1.6	2.3	1,812,853	169.2	10.6	7.5	5,720,611	101.8	12.4	0.6
スウェーデン	3,456	83.8	0.1	0.0	6,037	49.7	0.0	-0.1	-	全減	-	-0.0	-	全減	-	-0.1
デンマーク	-	全減	-	0.0	-	全減	-	-0.1	181,295	112.1	1.1	0.2	717,512	82.2	1.6	-0.9
英国	296	142.3	0.0	-0.0	10,347	73.4	0.0	-0.0	53,234	337.5	0.3	0.4	212,879	158.1	0.5	0.4
アイルランド	-	-	-	-	-	全減	-	-0.0	21,342	28.2	0.1	-0.6	90,331	24.7	0.2	-1.6
オランダ	29,161	全増	1.1	-0.2	116,332	全増	0.3	1.0	17,948	92.6	0.1	-0.0	141,810	128.2	0.3	0.2
ベルギー	-	-	-	-	18,298	全増	0.1	0.2	15,684	546.9	0.1	0.1	85,634	134.1	0.2	0.1
フランス	1,333	31.1	0.1	0.0	8,421	63.8	0.0	-0.0	383,430	267.7	2.2	2.4	833,352	134.5	1.8	1.2
ドイツ	378,192	718.1	14.2	-2.3	416,246	170.7	1.1	1.4	32,877	72.8	0.2	-0.1	161,478	11.6	0.4	-7.0
スイス	-	-	-	-	206	全増	0.0	0.0	167,116	131.9	1.0	0.4	693,722	198.3	1.5	2.0
ポルトガル	-	-	-	-	-	全減	-	-0.0	3,027	50.5	0.0	-0.0	39,683	287.1	0.1	0.1
スペイン	246	全増	0.0	-0.0	2,539	51.3	0.0	-0.0	154,338	97.6	0.9	-0.0	608,614	91.3	1.3	-0.3
イタリア	-	全減	-	0.0	3,154	48.9	0.0	-0.0	737,480	302.5	4.3	5.0	2,022,935	239.4	4.4	6.7
ギリシャ	-	-	-	-	-	全減	-	-0.0	6,183	全増	0.0	0.1	6,183	112.2	0.0	0.0
トルコ	-	-	-	-	-	全減	-	-0.0	35,953	76.4	0.2	-0.1	57,897	63.1	0.1	-0.2
中東欧・ロシア等	-	全減	-	0.2	-	全減	-	-0.2	390,490	14.6倍	2.3	3.7	813,600	175.4	1.8	2.0
アルメニア	-	-	-	-	-	全減	-	-0.0	5,785	413.2	0.0	0.0	16,496	224.4	0.0	0.1
ポーランド	-	-	-	-	-	全減	-	-0.0	5,446	22.2倍	0.0	0.1	7,597	102.1	0.0	0.0
ロシア	-	-	-	-	-	全減	-	-0.0	354,217	125.1倍	2.1	3.6	665,658	180.9	1.4	1.7
ルーマニア	-	-	-	-	-	全減	-	-0.0	16,068	109.5	0.1	0.0	57,075	158.0	0.1	0.1
リトアニア	-	-	-	-	-	全減	-	-0.0	2,488	155.0	0.0	0.0	7,782	226.0	0.0	0.0
モルドバ	-	-	-	-	-	全減	-	-0.0	5,230	382.0	0.0	0.0	14,021	414.7	0.0	0.1
E U	412,388	421.8	15.5	-2.2	571,027	177.5	1.6	2.1	1,578,052	178.6	9.2	7.1	4,819,572	95.3	10.5	-1.4
中東	77,167	137.2	2.9	-0.1	242,308	111.2	0.7	0.2	5,906	17.5	0.0	-0.3	204,975	232.6	0.4	0.7
サウジアラビア	-	-	-	-	-	全減	-	-0.0	5,906	66.7	0.0	-0.0	25,108	80.6	0.1	-0.0
アラブ首長国連邦	77,167	137.2	2.9	-0.1	242,308	111.2	0.7	0.2	2,296	60.1	0.0	-0.0	60.1	60.1	0.0	-0.0
アフリカ	8,930	全増	0.3	-0.1	11,260	163.7	0.0	0.0	10,925	183.7	0.1	0.1	19,232	99.4	0.0	-0.0
エジプト	-	-	-	-	-	全減	-	-0.0	4,606	全増	0.0	0.0	4,606	62.8	0.0	-0.0
カメルーン	8,930	全増	0.3	-0.1	8,930	200.0	0.0	0.0	-	-	-	-	-	-	-	-
南アフリカ共和国	-	-	-	-	-	全減	-	-0.0	5,550	18.9倍	0.0	0.1	11,702	224.1	0.0	0.0

輸出品別表

(単位：千円、%)

[令和4年4月分]

品名	区分	数量 単位	当 月				1 月 以 降 累 計							
			数 量	前年比	金 額	前年比	構成比	寄与率	数 量	前年比	金 額	前年比	構成比	寄与率
総 額					2,654,434	15.6	100.0	100.0			36,317,705	149.1	100.0	100.0
食料品及び動物					203,566	94.6	7.7	0.1			816,503	101.1	2.2	0.1
肉類及び同調製品	MT	22	91.7	103,816	108.4	3.9	-0.1	74	74.7	350,079	103.3	1.0	0.1	
酪農品及び鳥卵	MT	29	63.0	10,864	73.6	0.4	0.0	119	108.2	42,180	125.3	0.1	0.1	
ミルク、クリーム及びバター	MT	2	全 増	1,238	全 増	0.0	-0.0	6	全 増	3,455	全 増	0.0	0.0	
魚介類及び同調製品	MT	1	1.9	2,507	10.8	0.1	0.1	14	8.0	15,935	13.8	0.0	-0.8	
魚介類	MT	1	1.9	2,507	12.1	0.1	0.1	13	7.7	13,276	12.7	0.0	-0.8	
(鮮魚、冷蔵魚及び冷凍魚)	MT	0	-	1,227	6.6	0.0	0.1	1	0.6	7,425	8.0	0.0	-0.7	
(甲殻類及び軟体動物)	MT	0	-	1,280	57.5	0.0	0.0	10	250.0	5,576	47.2	0.0	-0.1	
穀物及び同調製品	MT	53	46.1	24,941	87.3	0.9	0.0	278	78.5	81,399	85.7	0.2	-0.1	
米	MT	39	34.8	8,553	31.8	0.3	0.1	256	74.9	55,962	67.4	0.2	-0.2	
果実及び野菜	KG	12,465	126.3	12,588	120.4	0.5	-0.0	50,797	88.1	48,242	83.2	0.1	-0.1	
果実	KG	6,303	122.4	7,506	114.9	0.3	-0.0	19,709	69.1	24,244	69.7	0.1	-0.1	
野菜	KG	6,162	130.6	5,082	129.6	0.2	-0.0	31,088	106.7	23,998	103.6	0.1	0.0	
糖類及び同調製品・はちみつ	MT	5	500.0	3,683	956.6	0.1	-0.0	17	154.5	12,305	202.5	0.0	0.1	
コーヒー・茶・ココア・香辛料類	MT	1	50.0	12,474	60.2	0.5	0.1	11	157.1	132,184	169.0	0.4	0.5	
その他の調製食料品				32,693	152.4	1.2	-0.1			134,179	163.8	0.4	0.4	
飲料及びたばこ				162,697	185.4	6.1	-0.5			463,147	118.3	1.3	0.6	
飲料	KL	567	182.3	162,697	185.4	6.1	-0.5	1,715	100.3	463,147	118.3	1.3	0.6	
原材料				773,559	212.8	29.1	-2.9			2,394,050	127.0	6.6	4.3	
パルプ及び古紙	MT	8,858	106.8	246,623	136.1	9.3	-0.5	35,987	108.5	948,301	157.7	2.6	2.9	
織物用繊維及びくず	MT	96	49.2	3,737	53.0	0.1	0.0	460	77.2	17,804	79.5	0.0	-0.0	
粗鉱物	MT	12	57.1	3,942	110.1	0.1	-0.0	40	114.3	10,393	137.3	0.0	0.0	
金属鉱及びくず	MT	7,067	15.4倍	517,525	720.6	19.5	-3.1	19,167	89.3	1,403,248	123.2	3.9	2.2	
(鉄鋼くず)	MT	6,731	48.1倍	424,965	43.3倍	16.0	-2.9	17,854	89.9	1,089,210	126.8	3.0	1.9	
その他の動植物性原材料				1,732	65.3	0.1	0.0			12,800	76.4	0.0	-0.0	
鉱物性燃料										7,033,483	327.5	19.4	40.9	
石油製品										7,033,483	327.5	19.4	40.9	
動植物性油脂	MT	83	57.6	13,925	111.8	0.5	-0.0	418	84.3	59,351	163.4	0.2	0.2	
加工油脂及びろう	MT	83	57.6	13,925	111.8	0.5	-0.0	418	84.3	59,351	163.4	0.2	0.2	
化学製品				80,905	50.7	3.0	0.5			231,364	102.6	0.6	0.0	
精油・香料及び化粧品類	MT	18	72.0	21,357	47.8	0.8	0.2	27	51.9	47,370	50.5	0.1	-0.4	
化粧品	MT	13	86.7	16,451	65.2	0.6	0.1	20	60.6	38,280	59.8	0.1	-0.2	
プラスチック	MT	250	53.9	16,893	20.9	0.6	0.4	733	99.2	46,405	50.5	0.1	-0.4	
ポリスチレン	KG	62,314	340.1	5,292	509.3	0.2	-0.0	122,104	102.1	10,307	178.2	0.0	0.0	
その他の化学製品	MT	13	216.7	42,655	147.9	1.6	-0.1	39	487.5	137,225	399.1	0.4	0.9	
原料別製品				512,496	13.4倍	19.3	-8.3			1,182,001	165.1	3.3	3.9	
ゴム製品	MT	0	-	1,369	4.5	0.1	0.2	0	-	3,696	8.4	0.0	-0.3	
ベルト及びベルチング	KG	60	117.6	1,369	61.6	0.1	0.0	133	67.2	3,696	50.2	0.0	-0.0	
非金属鉱物製品				571	54.2	0.0	0.0			5,915	217.6	0.0	0.0	
鉄鋼	MT	6,051	殆全増	509,857	566.5倍	19.2	-3.5	15,171	120.1	1,169,081	178.6	3.2	4.3	
ピレット及びびシートバー等	MT	6,051	全 増	509,857	全 増	19.2	-3.5	15,171	123.6	1,169,081	187.8	3.2	4.6	
機械類及び輸送用機器				321,499	58.2	12.1	1.6			1,586,210	82.2	4.4	-2.9	
一般機械				272,387	64.8	10.3	1.0			1,332,119	91.7	3.7	-1.0	
原動機	KG	262,623	142.7	54,271	181.3	2.0	-0.2	836,458	91.1	169,865	110.4	0.5	0.1	
(内燃機関)	KG	262,623	142.7	54,271	181.3	2.0	-0.2	836,458	91.1	169,865	110.4	0.5	0.1	
《車両用》	KG	262,623	144.2	54,271	182.7	2.0	-0.2	834,158	91.1	169,292	110.2	0.5	0.1	
事務用機器				5,737	92.6	0.2	0.0			19,848	73.5	0.1	-0.1	
建設用・鉱山用機械				82,615	57.6	3.1	0.4			356,803	98.8	1.0	-0.0	
(エキスカバーター)	NO	30	81.1	82,615	86.3	3.1	0.1	113	108.7	352,582	124.8	1.0	0.6	
ポンプ及び遠心分離機				78,321	44.3	3.0	0.7			498,753	66.8	1.4	-2.1	
荷役機械				8,600	32.7	0.3	0.1			87,726	169.3	0.2	0.3	
(リフト・エレベーター類)	NO	22	183.3	7,519	86.9	0.3	0.0	64	188.2	48,388	197.4	0.1	0.2	
ベアリング及び同部分品	MT	3	150.0	31,959	134.8	1.2	-0.1	16	266.7	172,615	268.2	0.5	0.9	
(ローラーベアリング等)	MT	3	150.0	31,959	134.8	1.2	-0.1	16	266.7	172,615	268.2	0.5	0.9	
半導体等製造装置	KG	50	26.3	10,884	134.4	0.4	-0.0	274	44.1	25,583	99.3	0.1	-0.0	
輸送用機器				48,906	64.8	1.8	0.2			239,773	128.0	0.7	0.4	
自動車	NO	4	36.4	1,485	20.9	0.1	0.0	23	50.0	11,110	46.0	0.0	-0.1	
(乗用車)	NO	3	全 増	556	全 増	0.0	-0.0	3	75.0	556	67.0	0.0	-0.0	
(バス・トラック)	NO	1	9.1	929	13.0	0.0	0.0	16	47.1	8,334	39.0	0.0	-0.1	
自動車の部分品	KG	242,201	103.1	47,421	69.4	1.8	0.1	793,229	81.4	126,045	77.3	0.3	-0.3	
雑製品				4,025	18.1	0.2	0.1			10,484	4.1	0.0	-2.1	
その他の雑製品				4,025	81.3	0.2	0.0			8,314	68.3	0.0	-0.0	
楽器				2,954	全 増	0.1	-0.0			5,546	全 増	0.0	0.0	
再輸出品				581,762	3.7	21.9	104.3			22,541,112	141.2	62.1	55.0	

輸出地域（国）別品別表

[令和4年4月分]

(単位：百万円、%)

品名	地域(国)名		アジア		台湾		大韓民国		香港		マレーシア		中華人民共和国		ドイツ		アメリカ合衆国	
	金額	前年比	金額	前年比	金額	前年比	金額	前年比	金額	前年比	金額	前年比	金額	前年比	金額	前年比	金額	前年比
総額	2,654	15.6	1,866	11.4	858	311.2	474	3.2	158	95.3	116	159.6	85	226.8	378	718.1	223	63.9
食料品及び動物	204	94.6	190	99.4	9	69.0	4	220.0	124	113.1	-	全減	2	159.7	3	全増	1	7.3
肉類及び同調製品	104	108.4	104	108.4	3	49.1			79	121.0								
酪農品及び鳥卵	11	73.6	11	73.6					6	90.4								
ミルク、クリーム及びバター	1	全増	1	全増														
魚介類及び同調製品	3	10.8	3	10.8					1	47.1								
魚介類	3	12.1	3	12.1					1	47.1								
(鮮魚、冷蔵魚及び冷凍魚)	1	6.6	1	6.6					-	全減								
(甲殻類及び軟体動物)	1	57.5	1	57.5					1	57.5								
穀物及び同調製品	25	87.3	25	87.3	1	全増			23	92.3	-	全減						
米	9	31.8	9	31.8	1	全増			8	33.6	-	全減						
果実及び野菜	13	120.4	13	128.9	2	78.6			10	153.9								
果実	8	114.9	8	128.4	2	78.6			5	155.4								
野菜	5	129.6	5	129.6					5	152.3								
糖類及び同調製品・はちみつ	4	956.6	4	956.6	1	171.4			3	全増								
コーヒー・茶・ココア・香辛料類	12	60.2	-	全減										3	全増		-	全減
その他の調製食料品	33	152.4	32	182.4	2	65.0	4	220.0	2	45.3			2	159.7		1	16.3	
飲料及びたばこ	163	185.4	108	203.6	44	193.1	-	全減	16	174.8			48	406.9	-	全減	25	267.4
飲料	163	185.4	108	203.6	44	193.1	-	全減	16	174.8			48	406.9	-	全減	25	267.4
原材料	774	212.8	773	288.9	165	154.9	443	913.3	3	36.7	78	175.5					1	0.5
パルプ及び古紙	247	136.1	247	136.1	160	163.9	4	73.9			-	全減						
織物用繊維及びくず	4	53.0	4	53.0							2	30.0						
粗鉱物	4	110.1	4	110.1	1	35.0			3	474.2								
金属鉱及びくず	518	720.6	518	720.6	3	80.2	438	10.2倍	-	全減	76	435.3						
(鉄鋼くず)	425	43.3倍	425	43.3倍	3	全増	397	116.8倍			25	389.0						
その他の動植物性原材料	2	65.3	1	46.3	1	149.9											1	全増
鉱物性燃料																		
石油製品																		
動植物性油脂	14	111.8	14	111.8			14	274.9			-	全減						
加工油脂及びろう	14	111.8	14	111.8			14	274.9			-	全減						
化学製品	81	50.7	42	78.7	30	80.9	-	全減	1	12.8	8	735.9			-	全減	9	13.5
精油・香料及び化粧品類	21	47.8	21	50.3	20	70.4			1	12.8								
化粧品	16	65.2	16	64.0	15	64.9			1	109.5								
プラスチック	17	20.9	17	144.2	9	114.2	-	全減			4	357.9					-	全減
ポリスチレン	5	509.3	5	509.3							4	357.9						
その他の化学製品	43	147.9	4	全増	0	全増					4	全増					9	全増
原料別製品	512	13.4倍	511	378.9倍	511	378.7倍			0	全増							-	全減
ゴム製品	1	4.5															-	全減
ベルト及びベルティング	1	61.6															-	全減
非金属鉱物製品	1	54.2	1	54.2	0	25.6			0	全増								
鉄鋼	510	566.5倍	510	全増	510	全増												-
ピレット及びシートバー等	510	全増	510	全増	510	全増												-
機械類及び輸送用機器	321	58.2	208	77.4	97	110.1	13	34.8	3	37.2	30	190.7	32	152.5	-	全減	-	全減
一般機械	272	64.8	196	76.0	97	115.2	13	34.8	3	37.2	19	146.5	32	152.5	-	全減	-	全減
原動機	54	181.3	9	91.0	-	全減					9	97.5						
(内燃機関)	54	181.3	9	91.0	-	全減					9	97.5						
《車両用》	54	182.7	9	93.1	-	全減					9	97.5						
事務用機器	6	92.6	2	全増	2	全増												
建設用・鉱山用機械	83	57.6	83	57.6	60	90.6			-	全減	6	全増						
(エキスカベーター)	83	86.3	83	86.3	60	92.9			-	全減	6	全増						
ポンプ及び遠心分離機	78	44.3	51	113.2	34	48.3倍	-	全減	3	全増	4	全増					-	全減
荷役機械	9	32.7	8	36.8	1	6.3	2	全増										
(リフト・エレベーター類)	8	86.9	8	95.8	-	全減	2	全増										
ベアリング及び同部分品	32	134.8	32	134.8			-	全減					32	197.0				
(ローラーベアリング等)	32	134.8	32	134.8			-	全減					32	197.0				
半導体等製造装置	11	134.4	11	134.4			11	239.2										
輸送用機器	49	64.8	11	202.6	-	全減					11	403.9						-
自動車	1	20.9																
(乗用車)	1	全増																
(バス・トラック)	1	13.0																
自動車の部分品	47	69.4	11	202.6	-	全減					11	403.9						-
雑製品	4	18.1	4	22.5	1	93.9	-	全減					3	550.1			-	全減
その他の雑製品	4	81.3	4	304.7	1	136.6							3	550.1				-
楽器	3	全増	3	全増									3	全増				-
再輸出品	582	3.7	16	0.1	2	29.2	-	全減	11	48.1	1	61.6	-	全減	375	全増	187	62.7倍

輸入品別表

[令和4年4月分]

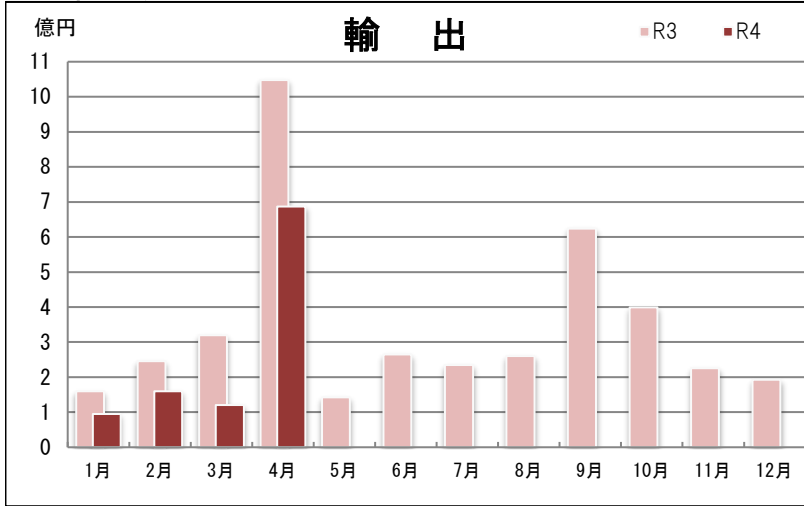
(単位：千円、%)

品名	区分	数量 単位	当月				1月以降累計												
			数量	前年比	金額	前年比	構成比	寄与率	数量	前年比	金額	前年比	構成比	寄与率					
総額					17,174,416		234.1		100.0		100.0		46,012,509		161.6		100.0		100.0
食料品及び動物					2,089,741		121.0		12.2		3.7		7,987,602		125.7		17.4		9.3
肉類及び同調製品					737,203	73.7	85.2	4.3	-1.3	6,829	97.3	3,176,731	100.5	6.9	0.1				
牛肉	MT	1,468	158.4	189,407	171.2	1.1	0.8	413	98.1	437,645	127.1	1.0	0.5						
(豚肉)	MT	429	74.4	194,141	66.5	1.1	-1.0	1,356	57.8	695,314	56.4	1.5	-3.1						
鶏肉	MT	315	54.0	88,434	77.2	0.5	-0.3	2,294	144.6	618,658	210.0	1.3	1.8						
魚介類及び同調製品	MT	231	54.0	180,157	100.1	1.0	0.0	1,183	85.0	616,148	112.2	1.3	0.4						
魚介類	KG	167,517	43.6	118,884	79.9	0.7	-0.3	961,142	85.0	446,389	113.9	1.0	0.3						
(さけ及びます)	KG	57,000	162.5	201.5	0.4	0.4	170,136	154.5	206,250	203.1	0.4	0.6							
魚介類の調製品	MT	63	140.0	61,273	195.9	0.4	0.3	221	84.0	169,759	108.0	0.4	0.1						
穀物及び同調製品	MT	6,173	160.3	364,527	214.8	2.1	2.0	31,626	169.3	1,819,914	208.2	4.0	5.4						
小麦及びメスリン	MT	2,573	171.3	144,576	295.9	0.8	1.0	7,558	94.7	405,061	156.7	0.9	0.8						
(とうもろこし(飼料用))	MT	2,999	207.5	138,744	296.6	0.8	0.9	8,967	304.8	368,919	426.8	0.8	1.6						
果実及び野菜	KG	3,186,610	140.1	539,396	155.8	3.1	2.0	9,233,770	119.4	1,519,414	140.5	3.3	2.5						
果実	KG	1,371,554	101.5	212,597	94.7	1.2	-0.1	4,225,761	97.8	636,471	103.7	1.4	0.1						
(バナナ(生鮮))	MT	1,141	112.9	127,341	110.3	0.7	0.1	3,487	99.5	381,937	105.2	0.8	0.1						
野菜	KG	1,815,056	196.6	326,799	268.4	1.9	2.1	5,008,009	146.8	882,943	189.0	1.9	2.4						
(冷凍野菜)	KG	1,294,619	273.4	240,172	365.2	1.4	1.8	2,985,108	214.4	525,806	277.5	1.1	1.9						
飼料	MT	2,437	94.7	155,271	133.7	0.9	0.4	7,737	83.2	452,386	110.3	1.0	0.2						
その他の調製食料品				74,516	237.2	0.4	0.4			264,188	183.1	0.6	0.7						
飲料及びたばこ				37,846		78.4		0.2		-0.1		132,305		90.6		0.3		-0.1	
飲料	KL	260	60.3	37,846	78.4	0.2	-0.1	960	69.4	132,305	90.6	0.3	-0.1						
原材料				532,010		262.3		3.1		3.3		1,911,933		281.0		4.2		7.0	
採油用の種・ナット及び核	MT	880	130.0	92,800	148.2	0.5	0.3	2,280	116.1	233,358	133.4	0.5	0.3						
大豆	MT	863	134.2	87,987	164.2	0.5	0.3	2,179	118.2	210,241	144.7	0.5	0.4						
木材及びコルク				63,731	78.6	0.4	-0.2			197,646	80.2	0.4	-0.3						
(製材)				58,685	111.0	0.3	0.1			167,013	88.6	0.4	-0.1						
その他の動植物性原材料				367,816	694.6	2.1	3.2			1,379,869	12.4倍	3.0	7.2						
植物性原材料				363,242	688.7	2.1	3.2			1,364,763	12.8倍	3.0	7.2						
鉱物性燃料				9,916,627		839.6		57.7		88.8		19,768,076		309.5		43.0		76.3	
石炭	MT	96,517	108.3	4,206,107	426.5	24.5	32.7	497,802	96.1	12,024,798	264.3	26.1	42.6						
天然ガス及び製造ガス	MT	66,025	殆全増	5,695,982	殆全増	33.2	57.9	66,025	殆全増	5,695,982	579.6倍	12.4	32.4						
(液化天然ガス)	MT	66,019	全増	5,694,269	全増	33.2	57.9	66,019	全増	5,694,269	全増	12.4	32.5						
化学製品				502,390		147.2		2.9		1.6		1,643,633		132.7		3.6		2.3	
精油・香料及び化粧品類	MT	115	52.8	247,813	237.4	1.4	1.5	613	95.9	827,043	135.2	1.8	1.2						
肥料	MT	1,702	85.2	76,810	103.9	0.4	0.0	1,950	76.2	89,143	85.7	0.2	-0.1						
プラスチック	MT	491	79.2	115,388	122.9	0.7	0.2	2,289	120.3	505,536	170.7	1.1	1.2						
ポリエチレン	MT	272	100.7	56,915	142.6	0.3	0.2	1,106	117.2	223,957	151.9	0.5	0.4						
その他の化学製品	MT	266	63.8	44,511	90.9	0.3	-0.0	924	66.5	143,620	89.3	0.3	-0.1						
原料別製品				915,087		100.1		5.3		0.0		4,470,373		117.9		9.7		3.9	
木製品及びコルク製品(除家具)				228,208	91.3	1.3	-0.2			1,358,152	119.4	3.0	1.3						
(合板)				89,116	46.8	0.5	-1.0			891,836	101.5	1.9	0.1						
紙類及び同製品	MT	611	70.1	97,614	76.2	0.6	-0.3	2,995	92.0	478,209	101.8	1.0	0.0						
織物用糸及び繊維製品				90,009	100.7	0.5	0.0			407,545	115.7	0.9	0.3						
非金属鉱物製品				177,914	107.7	1.0	0.1			708,495	100.6	1.5	0.0						
鉄鋼	MT	847	165.4	135,247	260.5	0.8	0.8	2,363	97.0	377,690	141.4	0.8	0.6						
合金鉄	MT	252	全増	43,770	全増	0.3	0.4	798	170.1	132,637	183.4	0.3	0.3						
管及び管用継手	MT	377	116.4	60,135	170.8	0.4	0.3	884	74.9	151,394	123.2	0.3	0.2						
金属製品				166,472	98.6	1.0	-0.0			698,466	116.6	1.5	0.6						
機械類及び輸送用機器				1,323,251		94.4		7.7		-0.8		3,537,825		69.8		7.7		-8.7	
一般機械				979,448	125.7	5.7	2.0			1,994,150	62.0	4.3	-7.0						
原動機	MT	1	16.7	565,170	120.1	3.3	1.0	7	1.4	800,979	37.4	1.7	-7.6						
(航空機用内燃機関)	KG	1,053	90.4	563,660	120.8	3.3	1.0	1,452	65.5	790,370	89.4	1.7	-0.5						
加熱用・冷却用機器				291,416	149.3	1.7	1.0			640,054	118.1	1.4	0.6						
(エアコン)				254,879	190.0	1.5	1.2			560,722	131.9	1.2	0.8						
電気機器				279,492	51.9	1.6	-2.6			1,229,906	85.0	2.7	-1.2						
電気回路等の機器	KG	11,695	213.3	65,324	192.7	0.4	0.3	61,611	315.2	273,677	265.6	0.6	1.0						
家庭用電気機器				88,468	117.7	0.5	0.1			348,365	94.8	0.8	-0.1						
輸送用機器				64,311	75.9	0.4	-0.2			313,769	77.3	0.7	-0.5						
雑製品				1,817,951		121.1		10.6		3.2		6,075,671		133.2		13.2		8.6	
家具	KG	357,791	88.2	282,304	131.5	1.6	0.7	1,751,567	113.1	1,140,784	139.6	2.5	1.8						
バッグ類	KG	5,371	80.7	490,042	220.9	2.9	2.7	28,775	133.4	1,389,751	214.0	3.0	4.2						
衣類及び同附属品				108,576	91.4	0.6	-0.1			380,759	119.2	0.8	0.3						
はき物	KG	20,377	214.5	58,380	220.2	0.3	0.3	59,179	109.7	159,441	174.9	0.3	0.4						
精密機器類				117,506	115.7	0.7	0.2			640,766	192.9	1.4	1.8						
時計及び部分品				91,688	105.0	0.5	0.0			541,037	218.4	1.2	1.7						
その他の雑製品				743,339	99.1	4.3	-0.1			2,124,293	103.8	4.6	0.4						
プラスチック製品	KG	300,242	85.9	105,897	89.8	0.6	-0.1	1,211,380	105.4	424,492	117.2	0.9	0.4						

那覇空港税関支署貿易概況

[令和4年4月分]

1. 輸出動向



【貿易額の推移】

(単位: 千円、%)

	令和3年			令和4年		
	金額	前年比	管内比	金額	前年比	管内比
1月	160,159	103.5	10.6	95,289	59.5	6.4
2月	245,322	105.5	18.3	160,089	65.3	0.6
3月	319,767	141.7	7.2	120,622	37.7	2.0
4月	1,047,341	18.0倍	6.1	686,655	65.6	25.9
5月	142,603	215.3	7.6			
6月	264,677	281.7	14.5			
7月	234,470	37.0	17.7			
8月	260,398	129.4	15.1			
9月	623,432	252.3	31.7			
10月	398,684	71.8	9.3			
11月	225,270	106.1	4.1			
12月	192,355	149.0	9.0			
計	4,114,478	146.4	9.1	1,062,655	59.9	2.9

【上位品別表】

(単位: 千円、%)

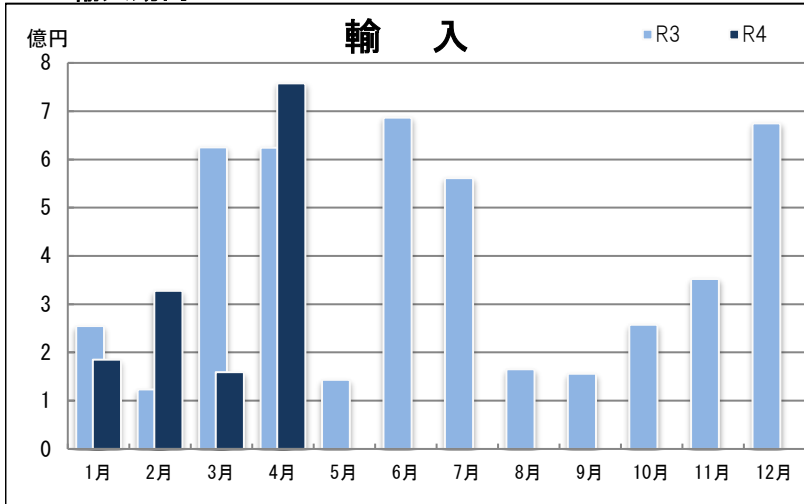
品名	金額	前年比	構成比
総額	686,655	65.6	100.0
1 再輸出品	566,081	62.9	82.4
2 肉類及び同調製品	83,278	96.9	12.1
3 その他の調製食料品	14,505	162.6	2.1
4 一般機械	10,884	134.4	1.6
5 酪農品及び鳥卵	6,904	62.6	1.0

【上位国(地域)別表】

(単位: 千円、%)

国(地域)名	金額	前年比	構成比
総額	686,655	65.6	100.0
1 ドイツ	374,901	全増	54.6
2 アメリカ合衆国	186,352	45.0倍	27.1
3 香港	74,521	93.8	10.9
4 シンガポール	26,019	2.9	3.8
5 大韓民国	15,327	67.4	2.2

2. 輸入動向



【貿易額の推移】

(単位: 千円、%)

	令和3年			令和4年		
	金額	前年比	管内比	金額	前年比	管内比
1月	254,536	82.6	3.9	185,355	72.8	1.7
2月	123,118	26.6	1.7	327,781	266.2	4.4
3月	624,860	77.9	8.6	159,216	25.5	1.5
4月	624,043	574.3	8.5	757,357	121.4	4.4
5月	143,239	183.6	1.4			
6月	686,862	489.3	8.7			
7月	560,988	394.8	4.9			
8月	164,934	125.8	0.7			
9月	155,646	76.3	2.1			
10月	257,618	118.3	1.8			
11月	352,174	126.0	3.1			
12月	674,671	283.3	5.4			
計	4,622,689	148.5	3.7	1,429,709	87.9	3.1

【上位品別表】

(単位: 千円、%)

品名	金額	前年比	構成比
総額	757,357	121.4	100.0
1 一般機械	586,180	118.7	77.4
2 電気機器	54,594	697.1	7.2
3 輸送用機器	32,744	24.1倍	4.3
4 木製品及びコルク製品(除家具)	24,190	102.9倍	3.2
5 その他の雑製品	16,556	53.4	2.2

【上位国(地域)別表】

(単位: 千円、%)

国(地域)名	金額	前年比	構成比
総額	757,357	121.4	100.0
1 カナダ	564,939	119.4	74.6
2 アメリカ合衆国	95,966	183.2	12.7
3 フランス	29,508	773.1	3.9
4 イタリア	18,821	31.4倍	2.5
5 中華人民共和国	17,789	61.2	2.3

※令和4年3月は輸出は確報値、輸入は速報値。令和4年4月は輸出、輸入とも速報値。