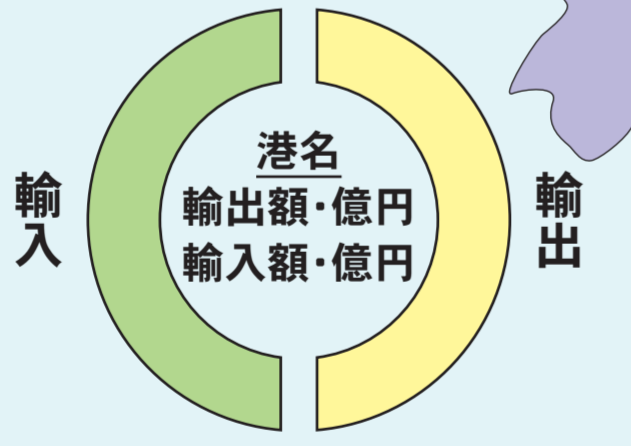
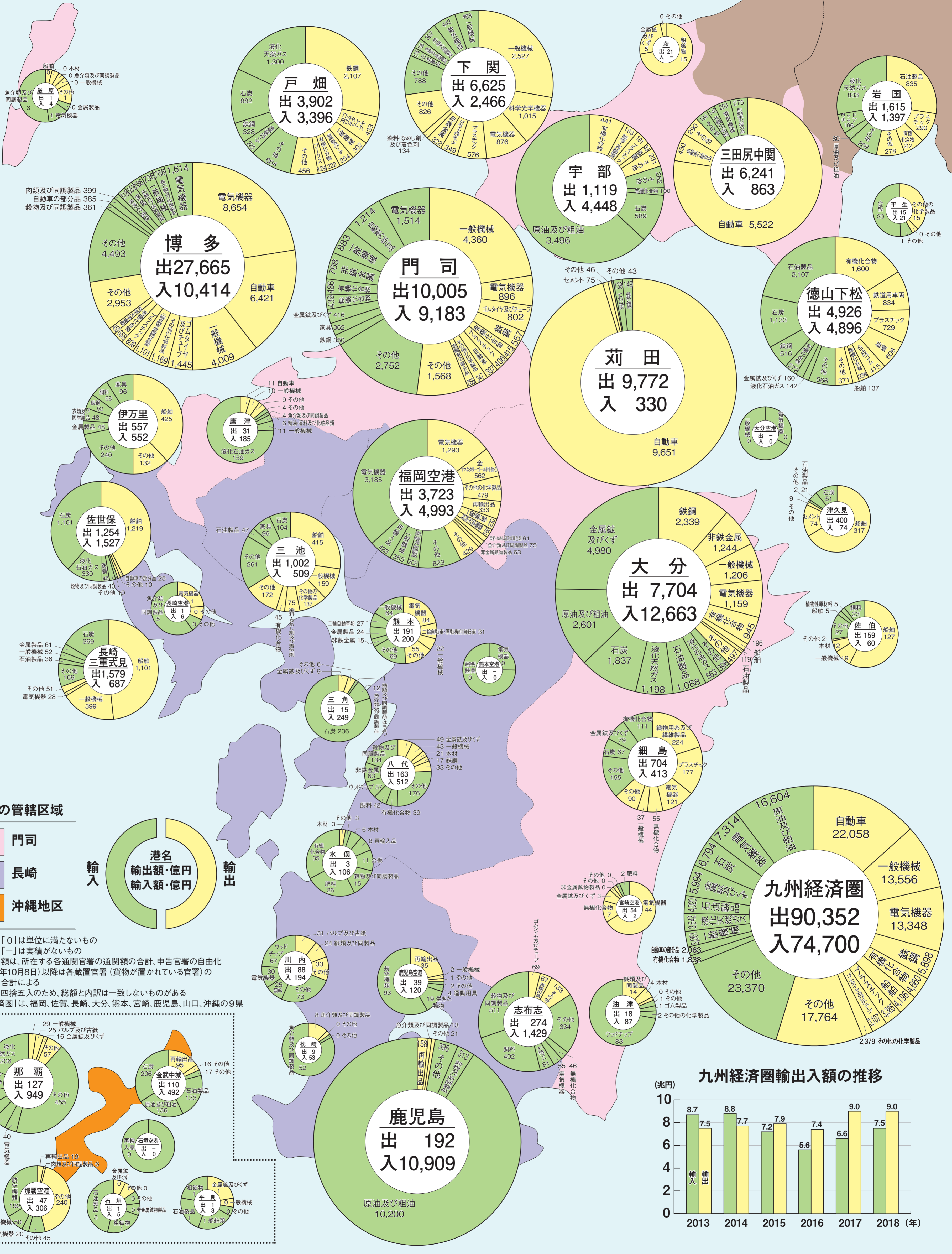
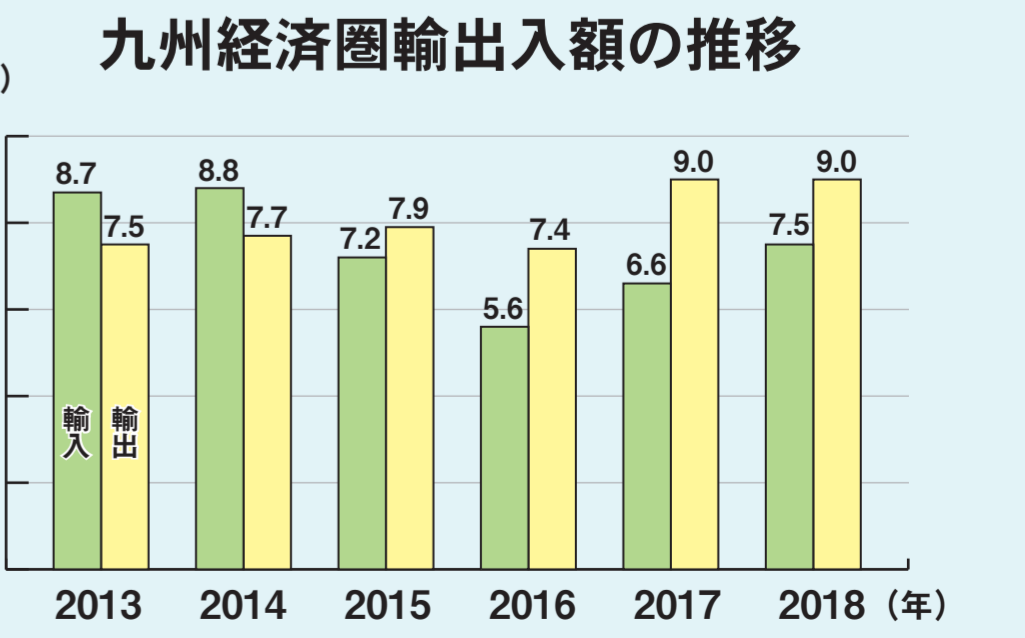


九州経済圏各港の貿易額【2018年実績】



- 貿易額「0」は単位に満たないもの、「-」は実績がないもの
- 港別貿易額は、所在する各通関官署の通関額の合計、申告官署の自由化(平成29年10月8日)以降は各蔵置官署(貨物が置かれている官署)の通関額の合計による
- 単位未満四捨五入のため、総額と内訳は一致しないものがある
- 九州経済圏は、福岡、佐賀、長崎、大分、熊本、宮崎、鹿児島、山口、沖縄の9県



密輸に関する情報提供にご協力ください

密輸ダイヤル 24時間受付 FreeDial

0120-461-961

長崎税関ホームページ <http://www.customs.go.jp/nagasaki/>

公益財団法人 **日本関税協会長崎支部**

〒850-0862 長崎市出島町1-36 長崎税関2F

電話 (095) 825-0557 FAX (095) 825-1748

日本関税協会長崎支部 HP <http://www.kanzei.or.jp/nagasaki/>