

## 管内貿易統計（速報） 令和5年7月分

[ 沖縄地区税関 ]

(単位：百万円、%)

	R5年7月分	R4年7月分	前年同月比	全国比	当年1～7月累計	前年1～7月累計	前年同期比	全国比
輸出	1,943	2,104	92.3	0.02	37,985	43,085	88.2	0.07
輸入	47,767	41,883	114.0	0.54	155,218	150,180	103.4	0.25
差引	-45,825	-39,779			-117,233	-107,095		

(参考) [ 全国 ]

(単位：百万円、%)

	R5年7月分	R4年7月分	前年同月比		当年1～7月累計	前年1～7月累計	前年同期比	
輸出	8,724,967	8,753,066	99.7		56,078,698	54,671,684	102.6	
輸入	8,803,698	10,174,981	86.5		63,117,994	64,086,111	98.5	
差引	-78,731	-1,421,915			-7,039,296	-9,414,427		

- ◎本資料の数値は速報値です。確報値・確定値と異なる場合がありますのでご注意ください。
- ◎数量又は金額欄中の「-」は実績皆無のもの、「0」は表示単位に満たないものを表しています。
- ◎数量単位の「KG」はキログラム、「KL」はキロリットル、「MT」はトン、「NO」は個・本・枚・頭・羽・匹・台・両・機・隻・着、「TH」は千個・千本・千枚を表しています。
- ◎前年比が1000.0%以上のときは倍率表示、1000.0倍以上のときは「殆全増」と表示しています。
- ◎本資料における貿易額は、管内各官署が管轄する区域に蔵置された貨物の通関額です。
- ◎品名の「再輸出品」とは、本邦から輸出する外国産貨物をいい、「再輸入品」とは、本邦に輸入する内国産貨物をいいます。
- ◎財務省税関ホームページの「貿易統計」から、全国及び税関別の詳細な輸出入通関実績等を検索・閲覧できますので、ご利用下さい。  
(財務省 税関ホームページ <https://www.customs.go.jp/>)



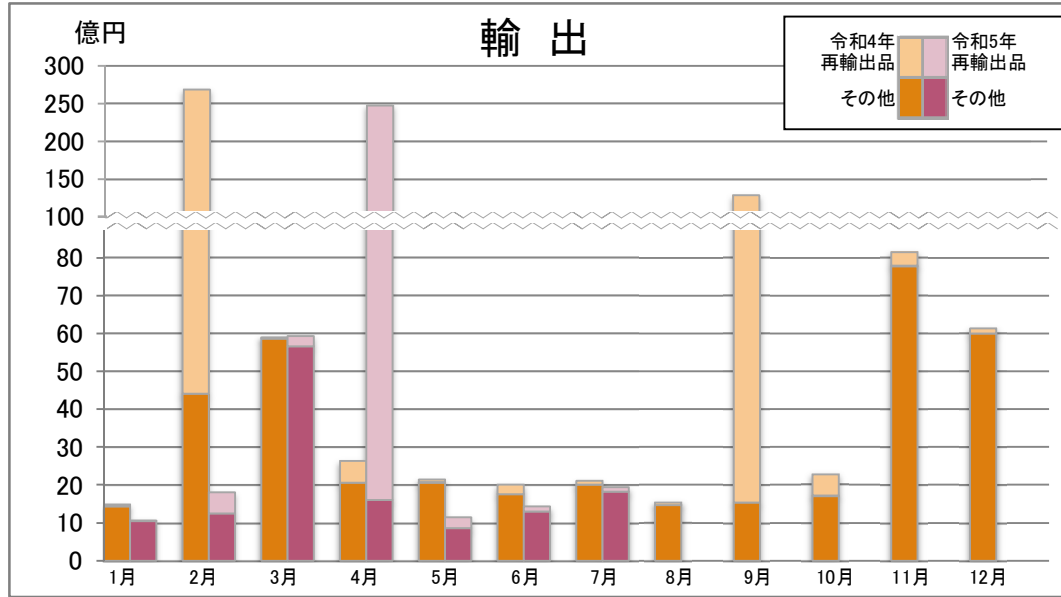
本資料を引用する場合は、沖縄地区税関の資料による旨を注記して下さい。

連絡問合せ先 沖縄地区税関 調査部 調査統計課 (電話 098-862-9650)

那覇市港町2-11-1 那覇港湾合同庁舎3階

沖縄地区税関ホームページ <https://www.customs.go.jp/okinawa/>

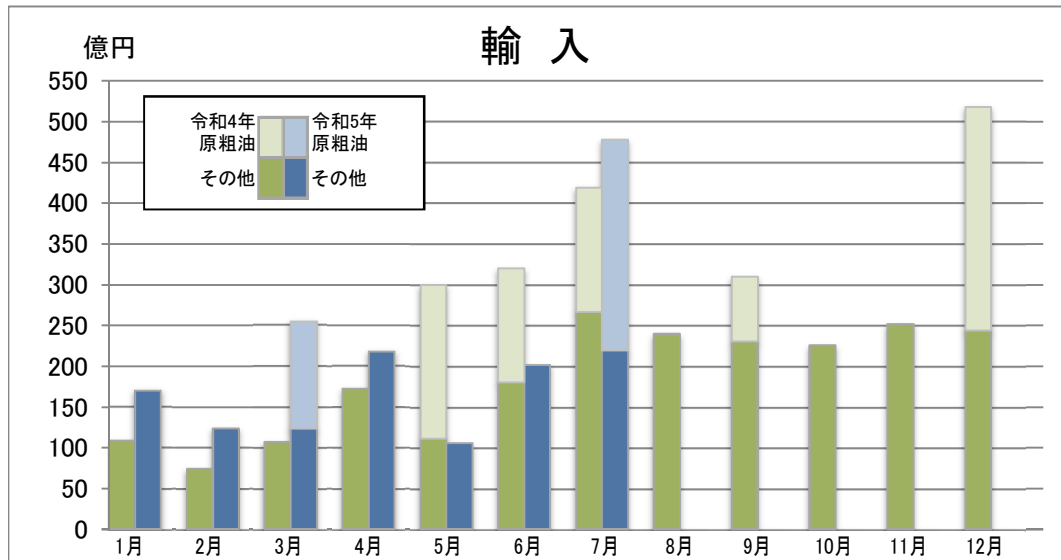
## 貿易額の推移



**輸入**

(単位：百万円、%)

月	令和4年			令和5年		
	金額	前年比	うち原粗油	金額	前年比	うち原粗油
1月	10,879	164.9	-	17,031	156.5	-
2月	7,401	100.7	-	12,348	166.8	-
3月	10,733	148.0	-	25,514	237.7	13,133
4月	17,259	231.8	-	21,810	126.4	-
5月	30,003	293.9	18,853	10,582	35.3	-
6月	32,023	404.0	14,025	20,166	63.0	-
7月	41,883	362.3	15,249	47,767	114.0	25,840
8月	23,950	102.2	-			
9月	31,011	414.5	7,986			
10月	22,551	161.2	-			
11月	25,200	223.5	-			
12月	51,767	406.0	27,353			
計	304,659	239.4	83,466	155,218	103.4	38,973



**輸入**

(単位：百万円、%)

月	令和4年			令和5年		
	金額	前年比	うち原粗油	金額	前年比	うち原粗油
1月	10,879	164.9	-	17,031	156.5	-
2月	7,401	100.7	-	12,348	166.8	-
3月	10,733	148.0	-	25,514	237.7	13,133
4月	17,259	231.8	-	21,810	126.4	-
5月	30,003	293.9	18,853	10,582	35.3	-
6月	32,023	404.0	14,025	20,166	63.0	-
7月	41,883	362.3	15,249	47,767	114.0	25,840
8月	23,950	102.2	-			
9月	31,011	414.5	7,986			
10月	22,551	161.2	-			
11月	25,200	223.5	-			
12月	51,767	406.0	27,353			
計	304,659	239.4	83,466	155,218	103.4	38,973

※令和5年6月は輸出は確報値、輸入は速報値。令和5年7月は輸出、輸入とも速報値。

[ 令和5年7月分 ]

## 輸出入地域（国）別表

(単位：千円、%)

区分 地域（国）名	輸 出				輸 入											
	当 月				1 月 以 降 累 計				当 月				1 月 以 降 累 計			
	金 額	前年比	構成比	寄与率	金 額	前年比	構成比	寄与率	金 額	前年比	構成比	寄与率	金 額	前年比	構成比	寄与率
総額	1,942,637	92.3	100.0	100.0	37,984,928	88.2	100.0	100.0	47,767,374	114.0	100.0	100.0	155,217,526	103.4	100.0	100.0
アジア	1,621,350	87.0	83.5	149.6	31,561,905	84.6	83.1	112.9	7,042,284	75.4	14.7	-39.0	54,163,906	130.7	34.9	252.7
大韓民国	553,873	272.3	28.5	-216.7	2,356,983	9.8	6.2	426.1	270,750	139.0	0.6	1.3	6,238,871	185.7	4.0	57.2
中華人民共和国	47,561	37.7	2.4	48.6	23,203,368	25.9倍	61.1	-437.3	3,040,791	155.9	6.4	18.5	18,543,373	183.4	11.9	167.4
台湾	460,483	124.3	23.7	-55.6	2,240,265	51.6	5.9	41.2	188,749	66.4	0.4	-1.6	1,826,485	69.9	1.2	-15.6
香港	185,196	82.0	9.5	25.2	1,492,983	119.9	3.9	-4.9	50,932	218.7	0.1	0.5	235,538	171.6	0.2	2.0
ベトナム	36,437	40.4	1.9	33.2	256,497	33.2	0.7	10.1	262,570	111.7	0.5	0.5	1,646,132	125.1	1.1	6.6
タイ	16,956	79.2	0.9	2.7	120,539	49.2	0.3	2.4	382,738	45.5	0.8	-7.8	4,871,893	136.4	3.1	25.8
シンガポール	138,992	192.8	7.2	-41.4	413,071	121.4	1.1	-1.4	38,940	158.9	0.1	0.2	247,159	142.8	0.2	1.5
マレーシア	51,499	75.7	2.7	10.2	385,668	77.8	1.0	2.2	245,457	68.7	0.5	-1.9	1,392,260	71.3	0.9	-11.1
フィリピン	5,454	75.5	0.3	1.1	553,329	14.8	1.5	62.5	139,811	93.6	0.3	-0.2	987,493	100.4	0.6	0.1
インドネシア	978	0.1	0.1	416.5	92,336	8.4	0.2	19.7	2,394,897	46.5	5.0	-46.8	17,917,162	106.3	11.5	21.2
カンボジア	2,731	83.7	0.1	0.3	21,050	159.5	0.1	-0.2	3,158	59.2	0.0	-0.0	20,590	89.6	0.0	-0.0
ミャンマー	81,792	全増	4.2	-50.6	187,423	全増	0.5	-3.7	13,742	181.6	0.0	0.1	52,804	102.0	0.0	0.0
インド	19,997	全増	1.0	-12.4	80,735	532.9	0.2	-1.3	2,681	2.4	0.0	-1.9	140,840	49.4	0.1	-2.9
マカオ	1,585	228.7	0.1	-0.6	131,514	731.0	0.3	-2.2					697	35.8	0.0	-0.0
A S E A N	334,839	35.7	17.2	372.2	2,029,913	30.3	5.3	91.7	3,481,313	51.5	7.3	-55.8	27,135,493	108.9	17.5	44.0
大洋州	39,602	105.0	2.0	-1.2	4,412,804	116.8	11.6	-12.4	11,573,080	92.8	24.2	-15.2	34,146,620	102.2	22.0	14.8
オーストラリア	37,751	100.1	1.9	-0.0	4,397,345	118.6	11.6	-13.5	11,391,610	92.2	23.8	-16.4	33,246,273	102.1	21.4	13.8
ニュージーランド	1,851	全増	0.1	-1.1	15,120	60.5	0.0	0.2	181,470	164.8	0.4	1.2	898,130	105.5	0.6	0.9
北米	131,820	180.4	6.8	-36.3	1,085,842	126.0	2.9	-4.4	1,080,912	52.3	2.3	-16.7	9,865,424	91.1	6.4	-19.1
カナダ	15,200	80.6	0.8	2.3	253,338	76.6	0.7	1.5	212,591	203.9	0.4	1.8	1,959,127	136.4	1.3	10.4
アメリカ合衆国	116,620	215.1	6.0	-38.6	832,504	156.7	2.2	-5.9	868,321	44.3	1.8	-18.6	7,906,297	84.2	5.1	-29.4
中南米	3,791	全増	0.2	-2.3	3,791	全増	0.0	-0.1	321,485	133.0	0.7	1.4	2,132,822	126.5	1.4	8.9
メキシコ	3,791	全増	0.2	-2.3	3,791	全増	0.0	-0.1	30,835	42.0	0.1	-0.7	263,171	75.6	0.2	-1.7
ホンジュラス									9,305	94.7	0.0	-0.0	49,131	258.9	0.0	0.6
エルサルバドル									2,953	全増	0.0	0.1	16,854	191.5	0.0	0.2
コスタリカ									889	12.7	0.0	-0.1	30,423	352.6	0.0	0.4
エクアドル									12,839	114.2	0.0	0.0	53,342	164.0	0.0	0.4
チリ									-	全減	-	-0.3	137,539	56.7	0.1	-2.1
ブラジル									257,981	217.6	0.5	2.4	1,557,665	166.1	1.0	12.3
西欧	80,900	109.7	4.2	-4.4	429,771	59.6	1.1	5.7	1,658,671	84.5	3.5	-5.2	15,131,702	126.0	9.7	62.0
ノルウェー									14,850	全増	0.0	0.3	97,264	264.7	0.1	1.2
デンマーク									240,254	347.2	0.5	2.9	1,242,911	102.6	0.8	0.6
英国	-	全減	-	2.4	6,410	45.3	0.0	0.2	78,809	146.0	0.2	0.4	570,437	136.4	0.4	3.0
アイルランド									30,979	91.1	0.1	-0.1	397,824	190.2	0.3	3.7
オランダ	-	全減	-	20.1	126,217	84.8	0.3	0.4	11,015	29.9	0.0	-0.4	140,331	40.9	0.1	-4.0
ベルギー	-	全減	-	5.9	17,155	61.5	0.0	0.2	23,539	208.8	0.0	0.2	132,206	102.1	0.1	0.1
フランス	10,625	245.4	0.5	-3.9	65,481	331.2	0.2	-0.9	466,991	199.2	1.0	4.0	5,649,211	257.7	3.6	68.6
ドイツ	61,738	280.8	3.2	-24.6	120,238	26.6	0.3	6.5	90,390	122.7	0.2	0.3	483,813	74.0	0.3	-3.4
スイス	1,549	全増	0.1	-1.0	6,325	496.1	0.0	-0.1	164,938	78.8	0.3	-0.8	1,572,012	124.1	1.0	6.1
ポルトガル									11,095	127.8	0.0	0.0	65,470	114.8	0.0	0.2
スペイン	4,245	全増	0.2	-2.6	9,406	370.5	0.0	-0.1	132,702	33.3	0.3	-4.5	1,478,472	99.5	1.0	-0.2
イタリア	276	18.0	0.0	0.8	61,853	143.8	0.2	-0.4	367,865	46.2	0.8	-7.3	3,083,872	81.6	2.0	-13.8
ギリシャ									286	全増	0.0	0.0	10,946	101.1	0.0	0.0
トルコ									16,164	78.1	0.0	-0.1	150,375	125.4	0.1	0.6
中東欧・ロシア等									210,498	40.1	0.4	-5.4	612,804	26.1	0.4	-34.5
ポーランド									4,776	70.2	0.0	-0.0	62,829	344.9	0.0	0.9
ロシア									159,047	33.9	0.3	-5.3	310,466	15.0	0.2	-34.9
ルーマニア									23,512	107.2	0.0	0.0	105,047	106.2	0.1	0.1
E U	79,351	113.4	4.1	-5.8	417,036	59.1	1.1	5.7	1,426,299	82.6	3.0	-5.1	12,992,694	125.2	8.4	51.8
中東	65,174	127.9	3.4	-8.8	484,789	125.1	1.3	-1.9	25,868,187	169.4	54.2	180.1	39,114,920	80.8	25.2	-185.0
サウジアラビア									25,840,233	169.3	54.1	179.7	38,973,408	80.9	25.1	-183.0
カタール													68,061	30.5	0.0	-3.1
オマーン													22,946	全増	0.0	0.5
アラブ首長国連邦	65,174	127.9	3.4	-8.8	484,789	125.1	1.3	-1.9					9,083	184.1	0.0	0.1
アフリカ	-	全減	-	3.4	6,026	33.1	0.0	0.2	12,257	90.2	0.0	-0.0	41,479	112.6	0.0	0.1

# 輸出品別表

[ 令和5年7月分 ]

(単位：千円、%)

品名	区分	数量 単位	当 月				1 月 以 降 累 計							
			数 量	前年比	金 額	前年比	構成比	寄与率	数 量	前年比	金 額	前年比	構成比	寄与率
<b>総 額</b>					<b>1,942,637</b>	<b>92.3</b>	<b>100.0</b>	<b>100.0</b>			<b>37,984,928</b>	<b>88.2</b>	<b>100.0</b>	<b>100.0</b>
<b>食料品及び動物</b>					<b>277,233</b>	<b>93.6</b>	<b>14.3</b>	<b>11.6</b>			<b>1,094,162</b>	<b>68.9</b>	<b>2.9</b>	<b>9.7</b>
肉類及び同調製品	MT	30	100.0	150,805	90.7	7.8	9.5	124	72.9	505,546	61.7	1.3	6.1	
酪農品及び鳥卵	MT	9	37.5	4,672	46.6	0.2	3.3	62	30.8	31,902	42.8	0.1	0.8	
ミルク、クリーム及びバター	MT	-	全 減	-	全 減	-	1.1	2	16.7	1,569	19.2	0.0	0.1	
魚介類及び同調製品	MT	17	340.0	16,983	116.3	0.9	-1.5	32	139.1	57,181	128.8	0.2	-0.3	
魚介類	MT	15	750.0	12,598	182.2	0.6	-3.5	27	142.1	41,364	125.4	0.1	-0.2	
魚介類の調製品	MT	1	25.0	4,385	57.0	0.2	2.0	6	120.0	15,817	138.6	0.0	-0.1	
穀物及び同調製品	MT	40	50.0	13,130	60.0	0.7	5.4	343	76.7	106,303	77.9	0.3	0.6	
米	MT	38	49.4	9,360	52.6	0.5	5.2	320	78.2	74,014	82.6	0.2	0.3	
果実及び野菜	KG	21,572	107.3	25,901	98.4	1.3	0.3	80,714	84.2	92,428	88.4	0.2	0.2	
果実	KG	7,144	105.2	16,435	129.6	0.8	-2.3	28,624	75.3	48,093	87.0	0.1	0.1	
野菜	KG	14,428	108.4	9,466	69.4	0.5	2.6	52,090	90.0	44,335	90.1	0.1	0.1	
糖類及び同調製品・はちみつ	MT	5	-	5,449	561.2	0.3	-2.8	15	39.5	13,196	60.0	0.0	0.2	
コーヒー・茶・ココア・香辛料類	MT	1	-	16,185	276.1	0.8	-6.4	5	38.5	64,334	42.3	0.2	1.7	
その他の調製食料品				44,108	97.5	2.3	0.7			218,427	95.1	0.6	0.2	
<b>飲料及びたばこ</b>				<b>149,070</b>	<b>99.3</b>	<b>7.7</b>	<b>0.7</b>			<b>915,114</b>	<b>99.9</b>	<b>2.4</b>	<b>0.0</b>	
飲料	KL	671	129.5	149,070	99.3	7.7	0.7	3,931	109.5	915,114	99.9	2.4	0.0	
<b>原材料</b>				<b>788,845</b>	<b>219.5</b>	<b>40.6</b>	<b>-265.6</b>			<b>3,350,649</b>	<b>77.6</b>	<b>8.8</b>	<b>18.9</b>	
パルプ及び古紙	MT	8,349	90.2	141,803	50.8	7.3	85.0	56,459	91.2	997,242	58.7	2.6	13.8	
織物用繊維及びくず	MT	71	73.2	4,513	102.5	0.2	-0.1	792	104.6	43,284	139.1	0.1	-0.2	
粗鉱物	MT	32	213.3	22,677	633.4	1.2	-11.8	135	151.7	74,049	226.3	0.2	-0.8	
金属鉱及びくず	MT	10,887	33.1倍	619,852	923.8	31.9	-341.8	32,628	101.4	2,199,025	87.2	5.8	6.3	
(鉄鋼くず)	MT	10,509	90.6倍	529,701	39.1倍	27.3	-319.2	30,157	101.1	1,595,895	83.0	4.2	6.4	
その他の動植物性原材料				-	全 減	-	2.0			31,188	122.9	0.1	-0.1	
<b>鉱物性燃料</b>										<b>4,114,259</b>	<b>58.5</b>	<b>10.8</b>	<b>57.2</b>	
石油製品										4,114,259	58.5	10.8	57.2	
<b>動植物性油脂</b>	MT	<b>242</b>	<b>130.8</b>	<b>32,211</b>	<b>86.0</b>	<b>1.7</b>	<b>3.2</b>	<b>1,430</b>	<b>121.7</b>	<b>209,504</b>	<b>105.8</b>	<b>0.6</b>	<b>-0.2</b>	
加工油脂及びろう	MT	242	130.8	32,211	86.0	1.7	3.2	1,430	121.7	209,504	105.8	0.6	-0.2	
<b>化学製品</b>				<b>32,342</b>	<b>43.5</b>	<b>1.7</b>	<b>26.0</b>			<b>332,744</b>	<b>92.3</b>	<b>0.9</b>	<b>0.5</b>	
精油・香料及び化粧品類	MT	8	88.9	15,963	101.2	0.8	-0.1	67	111.7	110,046	121.6	0.3	-0.4	
化粧品	MT	4	57.1	11,480	93.7	0.6	0.5	44	110.0	81,366	119.2	0.2	-0.3	
プラスチック	MT	227	100.9	15,092	75.5	0.8	3.0	1,453	118.5	94,657	106.4	0.2	-0.1	
その他の化学製品	MT	2	22.2	1,287	3.3	0.1	23.1	55	103.8	124,860	69.2	0.3	1.1	
<b>原料別製品</b>				<b>87,459</b>	<b>13.3</b>	<b>4.5</b>	<b>353.8</b>			<b>741,481</b>	<b>33.9</b>	<b>2.0</b>	<b>28.4</b>	
ゴム製品	MT	0	-	2,436	140.4	0.1	-0.4	0	-	10,397	106.1	0.0	-0.0	
ベルト及びベルチング	KG	52	17.3倍	2,436	358.8	0.1	-1.1	321	126.4	10,397	119.0	0.0	-0.0	
非金属鉱物製品				1,320	232.4	0.1	-0.5			8,322	107.4	0.0	-0.0	
鉄鋼	MT	698	11.5	83,703	13.0	4.3	346.4	8,696	35.8	714,485	34.4	1.9	26.7	
金属製品				-	全 減	-	6.8			4,871	5.4	0.0	1.7	
構造物及び同建設材	MT	-	全 減	-	全 減	-	6.4	0	-	2,206	2.5	0.0	1.7	
(鉄鋼製構造物及び同建設材)	MT	-	全 減	-	全 減	-	6.4	-	全 減	-	全 減	-	1.7	
<b>機械類及び輸送用機器</b>				<b>443,691</b>	<b>105.4</b>	<b>22.8</b>	<b>-14.0</b>			<b>2,613,838</b>	<b>88.3</b>	<b>6.9</b>	<b>6.8</b>	
一般機械				302,581	90.8	15.6	19.0			1,777,998	84.4	4.7	6.4	
原動機	KG	151,118	77.8	28,787	67.4	1.5	8.6	1,241,216	92.7	238,659	85.0	0.6	0.8	
(内燃機関)	KG	151,118	77.8	28,787	67.4	1.5	8.6	1,241,216	92.7	238,659	85.0	0.6	0.8	
《車両用》	KG	151,118	77.8	28,787	67.4	1.5	8.6	1,238,717	92.7	238,285	85.3	0.6	0.8	
事務用機器				5,088	113.1	0.3	-0.4			28,956	85.3	0.1	0.1	
建設用・鉱山用機械				27,683	35.7	1.4	30.8			263,494	41.5	0.7	7.3	
(エキスカバーター)	NO	10	62.5	21,044	33.6	1.1	25.7	92	43.8	220,524	36.7	0.6	7.5	
ポンプ及び遠心分離機				182,624	172.7	9.4	-47.6			783,542	113.1	2.1	-1.8	
荷役機械				25,710	259.2	1.3	-9.8			88,654	85.5	0.2	0.3	
ベアリング及び同部分品	MT	3	50.0	24,757	33.2	1.3	30.8	32	118.5	327,440	110.3	0.9	-0.6	
(ローラーベアリング等)	MT	3	50.0	24,320	32.6	1.3	31.0	32	118.5	327,003	110.1	0.9	-0.6	
半導体等製造装置	KG	34	55.7	7,232	84.4	0.4	0.8	488	79.3	42,712	82.0	0.1	0.2	
輸送用機器				140,575	165.8	7.2	-34.5			804,705	97.6	2.1	0.4	
自動車	NO	6	150.0	99,656	45.9倍	5.1	-60.3	89	193.5	145,358	586.1	0.4	-2.4	
自動車の部分品	KG	214,081	116.9	40,493	82.2	2.1	5.4	1,287,503	100.4	262,166	116.8	0.7	-0.7	
船舶類	NO	-	全 減	-	全 減	-	19.8	6	100.0	394,210	68.7	1.0	3.5	
<b>雑製品</b>				<b>17,682</b>	<b>556.7</b>	<b>0.9</b>	<b>-9.0</b>			<b>168,399</b>	<b>725.8</b>	<b>0.4</b>	<b>-2.7</b>	
その他の雑製品				17,682	58.5倍	0.9	-10.7			130,463	830.7	0.3	-2.2	
<b>再輸出品</b>				<b>114,104</b>	<b>110.8</b>	<b>5.9</b>	<b>-6.9</b>			<b>24,454,778</b>	<b>104.1</b>	<b>64.4</b>	<b>-18.7</b>	

[ 令和5年7月分 ]

## 輸出地域（国）別品別表

(単位：百万円、%)

品 名	地域（国）名		ア ジ ア		大 韓 民 国		中 華 人 民 共 和 国		台 湾		香 港		フ ィ リ ピ ン		ア メ リ カ 合 衆 国		オ ー ス ト ラ リ ア	
	金 額	前 年 比	金 額	前 年 比	金 額	前 年 比	金 額	前 年 比	金 額	前 年 比	金 額	前 年 比	金 額	前 年 比	金 額	前 年 比	金 額	前 年 比
<b>総 額</b>	<b>1,943</b>	<b>92.3</b>	<b>1,621</b>	<b>87.0</b>	<b>554</b>	<b>272.3</b>	<b>48</b>	<b>37.7</b>	<b>460</b>	<b>124.3</b>	<b>185</b>	<b>82.0</b>	<b>5</b>	<b>75.5</b>	<b>117</b>	<b>215.1</b>	<b>38</b>	<b>100.1</b>
<b>食 料 品 及 び 動 物</b>	<b>277</b>	<b>93.6</b>	<b>260</b>	<b>89.0</b>	<b>3</b>	<b>430.7</b>			<b>20</b>	<b>103.3</b>	<b>75</b>	<b>40.0</b>			<b>4</b>	<b>全 増</b>		
肉類及び同調製品	151	90.7	151	90.7							39	29.7						
酪農品及び鳥卵	5	46.6	5	46.6							2	183.4						
ミルク、クリーム及びバター	-	全 減	-	全 減														
魚介類及び同調製品	17	116.3	17	116.3					3	全 増	6	44.5						
魚介類	13	182.2	13	182.2					3	全 増	3	51.9						
魚介類の調製品	4	57.0	4	57.0							3	39.4						
穀物及び同調製品	13	60.0	13	60.0						全 減	7	38.8						
米	9	52.6	9	52.6						全 減	5	33.8						
果実及び野菜	26	98.4	26	98.4	-	全 減	-	全 減	14	237.2	5	41.9						
果実	16	129.6	16	129.6	-	全 減	-	全 減	13	596.8	2	47.3						
野菜	9	69.4	9	69.4					1	24.0	3	38.6						
糖類及び同調製品・はちみつ	5	561.2	4	411.6	2	533.2			1	262.4	0	113.6			1	全 増		
コーヒー・茶・ココア・香料類	16	276.1	1	28.8					1		1	221.9			3	全 増		
その他の調製食料品	44	97.5	44	96.9	2	全 増			2	451.7	15	230.4			0	全 増		
<b>飲 料 及 び た ば こ</b>	<b>149</b>	<b>99.3</b>	<b>93</b>	<b>94.9</b>	<b>12</b>	<b>774.8</b>	<b>22</b>	<b>50.8</b>	<b>39</b>	<b>105.6</b>	<b>14</b>	<b>357.4</b>			<b>22</b>	<b>87.0</b>	<b>26</b>	<b>198.4</b>
飲料	149	99.3	93	94.9	12	774.8	22	50.8	39	105.6	14	357.4			22	87.0	26	198.4
<b>原 材 料</b>	<b>789</b>	<b>219.5</b>	<b>789</b>	<b>219.4</b>	<b>489</b>	<b>583.0</b>	<b>1</b>	<b>全 増</b>	<b>218</b>	<b>139.0</b>	<b>14</b>	<b>208.5</b>			<b>0</b>	<b>全 増</b>		
パルプ及び古紙	142	50.8	142	50.8	15	33.1			118	75.5					0	全 増		
織物用繊維及びくず	5	102.5	4	94.8											0	全 増		
粗鉱物	23	633.4	23	633.4			1	全 増	1	全 増	4	103.2						
金属鉱及びくず	620	923.8	620	923.8	474	12.1倍			99	全 増	11	全 増						
(鉄鋼くず)	530	39.1倍	530	39.1倍	413	93.1倍			91	全 増								
その他の動植物性原材料	-	全 減	-	全 減							-	全 減						
<b>鉱 物 性 燃 料</b>																		
石油製品																		
<b>動 植 物 性 油 脂</b>	<b>32</b>	<b>86.0</b>	<b>32</b>	<b>86.0</b>	<b>32</b>	<b>86.0</b>												
加工油脂及びろう	32	86.0	32	86.0	32	86.0												
<b>化 学 製 品</b>	<b>32</b>	<b>43.5</b>	<b>28</b>	<b>73.3</b>	<b>4</b>	<b>全 増</b>			<b>14</b>	<b>49.5</b>	<b>8</b>	<b>539.9</b>						
精油・香料及び化粧品類	16	101.2	16	126.4	3	全 増			5	42.3	8	539.9						
化粧品	11	93.7	11	126.1	1	全 増			4	47.1	7	463.8						
プラスチック	15	75.5	12	59.9	1	全 増			9	72.4								
その他の化学製品	1	3.3	0	7.1					-	全 減								
<b>原 料 別 製 品</b>	<b>87</b>	<b>13.3</b>	<b>84</b>	<b>12.8</b>			<b>-</b>	<b>全 減</b>	<b>2</b>	<b>18.1</b>	<b>0</b>	<b>全 増</b>			<b>1</b>	<b>全 増</b>	<b>1</b>	<b>101.9</b>
ゴム製品	2	140.4	0	25.0					-	全 減								
ベルト及びベリチング	2	358.8	0	133.7					-	全 減								
非金属鉱物製品	1	232.4	0	全 増							0	全 増			1	全 増	1	101.9
鉄鋼	84	13.0	84	13.0					2	全 増								
金属製品	-	全 減	-	全 減					-	全 減								
構造物及び同建設材	-	全 減	-	全 減					-	全 減								
(鉄鋼製構造物及び同建設材)	-	全 減	-	全 減					-	全 減								
<b>機 械 類 及 び 輸 送 用 機 器</b>	<b>444</b>	<b>105.4</b>	<b>235</b>	<b>73.3</b>	<b>12</b>	<b>14.7</b>	<b>25</b>	<b>32.1</b>	<b>137</b>	<b>166.5</b>	<b>8</b>	<b>254.5</b>	<b>3</b>	<b>42.5</b>	<b>68</b>	<b>全 増</b>	<b>10</b>	<b>51.7</b>
一般機械	303	90.8	133	51.2	12	14.7	24	31.6	39	70.2	8	254.5	0	12.4	68	全 増	10	51.7
原動機	29	67.4	4	28.3									0	12.4				
(内燃機関)	29	67.4	4	28.3									0	12.4				
《車両用》	29	67.4	4	28.3									0	12.4				
事務用機器	5	113.1	0	66.2					-	全 減								
建設用・鉱山用機械	28	35.7	28	35.7	4	42.4			23	46.4	-	全 減						
(エキスカバター)	21	33.6	21	33.6					21	42.1	-	全 減						
ポンプ及び遠心分離機	183	172.7	44	65.4	-	全 減			0	全 増	8	全 増			68	全 増	10	51.7
荷役機械	26	259.2	25	280.2					15	313.2								
ベアリング及び同部分品	25	33.2	24	32.6			24	32.6										
(ローラーベアリング等)	24	32.6	24	32.6			24	32.6										
半導体等製造装置	7	84.4	7	91.6	7	133.3			-	全 減								
輸送用機器	141	165.8	102	172.4			0	全 増	98	305.3			2	51.6				
自動車	100	45.9倍	95	全 増					95	全 増								
自動車の部分品	40	82.2	6	23.9					2	全 増			2	51.6				
船舶類	-	全 減	-	全 減					-	全 減								
<b>雑 製 品</b>	<b>18</b>	<b>566.7</b>	<b>2</b>	<b>48.4</b>					<b>0</b>	<b>107.4</b>	<b>0</b>	<b>全 増</b>	<b>1</b>	<b>268.5</b>	<b>16</b>	<b>全 増</b>		
その他の雑製品	18	58.5倍	2	509.3					0	全 増	0	全 増	1	268.5	16	全 増		
<b>再 輸 出 品</b>	<b>114</b>	<b>110.8</b>	<b>98</b>	<b>179.5</b>	<b>1</b>	<b>全 増</b>			<b>31</b>	<b>97.7</b>	<b>65</b>	<b>278.8</b>	<b>2</b>	<b>全 増</b>	<b>5</b>	<b>16.8</b>	<b>1</b>	<b>全 増</b>

### 輸入品別表

[ 令和5年7月分 ]

(単位 : 千円、%)

品名	区分	数量 単位	当 月				1 月 以 降 累 計							
			数 量	前年比	金 額	前年比	構 成 比	寄 与 率	数 量	前年比	金 額	前年比	構 成 比	寄 与 率
<b>総 額</b>					<b>47,767,374</b>	<b>114.0</b>	<b>100.0</b>	<b>100.0</b>			<b>155,217,526</b>	<b>103.4</b>	<b>100.0</b>	<b>100.0</b>
<b>食料品及び動物</b>					<b>2,347,183</b>	<b>74.4</b>	<b>4.9</b>	<b>-13.8</b>			<b>16,982,240</b>	<b>100.7</b>	<b>10.9</b>	<b>2.3</b>
肉類及び同調製品	MT	1,967	96.8	1,129,395	93.0	2.4	-1.5	13,426	104.6	7,233,690	110.8	4.7	14.0	
牛肉	MT	135	101.5	154,616	96.0	0.3	-0.1	881	107.6	916,696	97.5	0.6	-0.5	
(豚肉)	MT	549	85.6	309,866	88.9	0.6	-0.7	4,170	134.7	2,324,658	145.0	1.5	14.3	
鶏肉	MT	471	117.5	164,237	121.1	0.3	0.5	3,699	101.5	1,127,235	111.7	0.7	2.3	
魚介類及び同調製品	MT	287	98.6	175,596	96.4	0.4	-0.1	2,161	98.4	1,282,770	106.9	0.8	1.6	
魚介類	KG	177,557	85.4	88,564	83.3	0.2	-0.3	1,689,608	95.1	821,993	98.5	0.5	-0.2	
魚介類の調製品	MT	110	132.5	87,032	115.0	0.2	0.2	473	112.9	460,777	126.0	0.3	1.9	
穀物及び同調製品	MT	4,867	44.0	310,652	39.1	0.7	-8.2	54,618	90.0	3,597,340	94.8	2.3	-3.9	
小麦及びメスリン	MT	924	54.0	50,591	38.9	0.1	-1.4	13,925	103.9	769,163	97.1	0.5	-0.5	
米	MT	-	全 減	-	全 減	-	-8.7	25,918	95.7	1,824,253	102.2	1.2	0.8	
(とうもろこし(飼料用))	MT	-	全 減	-	全 減	-	-1.3	4,497	27.4	210,183	28.2	0.1	-10.6	
果実及び野菜	KG	2,052,469	55.1	446,669	63.7	0.9	-4.3	15,140,133	74.5	3,110,799	85.9	2.0	-10.1	
果実	KG	1,106,364	84.8	205,984	98.5	0.4	-0.1	7,883,282	102.2	1,360,838	112.9	0.9	3.1	
(バナナ(生鮮))	MT	850	82.1	126,352	96.2	0.3	-0.1	6,048	96.3	763,210	104.8	0.5	0.7	
野菜	KG	946,105	39.1	240,685	48.9	0.5	-4.3	7,256,851	57.5	1,749,961	72.5	1.1	-13.2	
(冷凍野菜)	KG	409,636	26.0	102,628	30.5	0.2	-4.0	3,805,733	44.0	963,379	57.4	0.6	-14.2	
飼料	MT	1,911	69.8	136,483	71.7	0.3	-0.9	16,542	97.1	1,096,242	103.9	0.7	0.8	
<b>飲料及びたばこ</b>					<b>67,728</b>	<b>220.5</b>	<b>0.1</b>	<b>0.6</b>			<b>439,671</b>	<b>152.6</b>	<b>0.3</b>	<b>3.0</b>
飲料	KL	274	112.3	60,795	197.9	0.1	0.5	2,420	135.9	429,837	152.0	0.3	2.9	
<b>原材料</b>					<b>618,676</b>	<b>90.0</b>	<b>1.3</b>	<b>-1.2</b>			<b>4,256,930</b>	<b>111.8</b>	<b>2.7</b>	<b>8.9</b>
採油用の種・ナット及び核	MT	521	86.1	79,782	85.3	0.2	-0.2	4,359	92.6	606,469	113.8	0.4	1.5	
大豆	MT	465	87.7	61,981	85.4	0.1	-0.2	4,078	91.2	517,630	108.9	0.3	0.8	
木材及びコルク				68,654	55.8	0.1	-0.9			438,627	91.8	0.3	-0.8	
その他の動植物性原材料				449,177	99.0	0.9	-0.1			3,034,623	115.5	2.0	8.1	
<b>鉱物性燃料</b>					<b>40,433,291</b>	<b>123.9</b>	<b>84.6</b>	<b>132.5</b>			<b>98,784,632</b>	<b>101.4</b>	<b>63.6</b>	<b>26.4</b>
石炭	MT	168,000	76.1	6,168,717	58.8	12.9	-73.3	960,642	96.4	34,164,716	99.1	22.0	-5.9	
原油及び粗油	KL	328,095	207.1	25,840,233	169.5	54.1	180.0	510,953	99.9	38,973,408	81.0	25.1	-181.7	
石油製品				1,657,442	964.7	3.5	25.2			12,695,704	531.0	8.2	204.6	
天然ガス及び製造ガス	MT	65,870	100.3	6,757,138	100.4	14.1	0.4	122,548	93.0	12,906,955	103.8	8.3	9.5	
<b>化学製品</b>					<b>535,994</b>	<b>107.6</b>	<b>1.1</b>	<b>0.6</b>			<b>3,792,853</b>	<b>120.1</b>	<b>2.4</b>	<b>12.6</b>
精油・香料及び化粧品類	MT	191	84.5	371,088	145.8	0.8	2.0	1,112	92.8	2,062,603	130.4	1.3	9.5	
肥料	MT	175	143.4	14,039	129.4	0.0	0.1	3,513	138.2	319,950	220.8	0.2	3.5	
プラスチック	MT	448	59.2	86,094	50.8	0.2	-1.4	4,019	94.3	853,622	87.7	0.5	-2.4	
その他の化学製品	MT	255	81.7	44,626	83.5	0.1	-0.1	1,495	82.7	298,098	91.1	0.2	-0.6	
<b>原料別製品</b>					<b>1,107,198</b>	<b>82.1</b>	<b>2.3</b>	<b>-4.1</b>			<b>7,021,299</b>	<b>83.5</b>	<b>4.5</b>	<b>-27.6</b>
木製品及びコルク製品(除家具)				381,140	75.3	0.8	-2.1			2,080,800	75.8	1.3	-13.2	
(合板)				285,093	70.2	0.6	-2.1			1,450,728	73.0	0.9	-10.7	
紙類及び同調製品	MT	760	140.7	162,207	146.1	0.3	0.9	4,528	89.3	923,329	110.7	0.6	1.8	
織物用糸及び繊維製品				116,808	81.7	0.2	-0.4			705,919	89.1	0.5	-1.7	
非金属鉱物製品				94,681	60.7	0.2	-1.0			1,213,120	101.6	0.8	0.4	
鉄鋼	MT	260	22.9	45,766	21.7	0.1	-2.8	3,530	73.2	546,262	67.8	0.4	-5.1	
管及び管用継手	MT	231	60.9	41,641	64.1	0.1	-0.4	1,672	72.7	290,640	75.5	0.2	-1.9	
非鉄金属	MT	79	395.0	30,788	119.0	0.1	0.1	603	45.1	243,668	41.4	0.2	-6.8	
アルミニウム及び同合金	MT	79	395.0	30,788	119.0	0.1	0.1	597	44.7	230,131	39.5	0.1	-7.0	
金属製品				241,159	142.5	0.5	1.2			1,163,325	89.1	0.7	-2.8	
<b>機械類及び輸送用機器</b>					<b>805,224</b>	<b>69.9</b>	<b>1.7</b>	<b>-5.9</b>			<b>10,512,372</b>	<b>152.2</b>	<b>6.8</b>	<b>71.6</b>
一般機械				374,373	70.0	0.8	-2.7			4,157,564	110.2	2.7	7.7	
加熱用・冷却用機器				200,481	76.5	0.4	-1.0			1,626,616	112.3	1.0	3.5	
(エアコン)				114,520	48.8	0.2	-2.0			1,361,894	105.3	0.9	1.4	
電気機器				360,887	68.2	0.8	-2.9			2,710,997	105.7	1.7	2.9	
絶縁電線及び絶縁ケーブル	KG	3,045	7.7	10,956	11.5	0.0	-1.4	79,144	59.1	186,521	60.8	0.1	-2.4	
家庭用電気機器				89,842	60.2	0.2	-1.0			752,165	102.0	0.5	0.3	
(電気冷蔵庫)	KG	63,968	78.5	39,996	69.5	0.1	-0.3	468,659	99.1	298,082	102.5	0.2	0.1	
輸送用機器				69,964	79.2	0.1	-0.3			3,643,811	637.1	2.3	61.0	
航空機類	MT	1	全 増	11,460	全 増	0.0	0.2	15	500.0	3,120,767	44.7倍	2.0	60.6	
<b>雑製品</b>					<b>1,780,985</b>	<b>76.8</b>	<b>3.7</b>	<b>-9.2</b>			<b>12,994,604</b>	<b>105.7</b>	<b>8.4</b>	<b>13.8</b>
家具	KG	347,147	95.8	270,815	107.3	0.6	0.3	2,125,082	79.1	1,599,371	84.2	1.0	-6.0	
バッグ類	KG	24,876	161.6	284,221	43.0	0.6	-6.4	133,606	155.4	2,314,260	82.1	1.5	-10.0	
衣類及び同附属品				170,326	97.8	0.4	-0.1			1,018,539	129.3	0.7	4.6	
はき物	KG	61,220	124.7	103,785	118.7	0.2	0.3	259,741	154.9	481,000	130.4	0.3	2.2	
精密機器類				215,282	89.0	0.5	-0.5			1,387,169	113.1	0.9	3.2	
時計及び部分品				135,302	76.1	0.3	-0.7			1,109,716	111.8	0.7	2.3	
その他の雑製品				733,001	92.3	1.5	-1.0			5,978,640	125.2	3.9	23.9	
プラスチック製品	KG	281,587	93.6	140,437	108.5	0.3	0.2	2,220,783	99.2	980,050	110.8	0.6	1.9	
<b>再輸入品</b>					<b>52,466</b>	<b>183.0</b>	<b>0.1</b>	<b>0.4</b>			<b>312,408</b>	<b>35.0</b>	<b>0.2</b>	<b>-11.5</b>

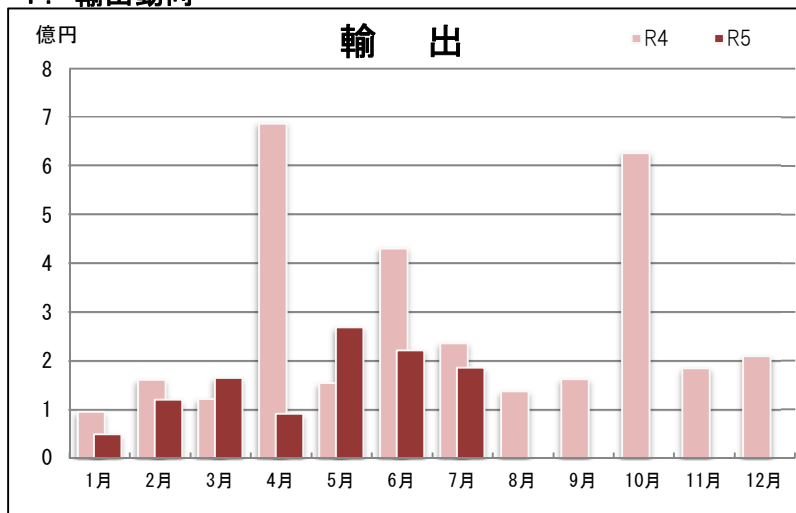
### 輸入地域（国）別品別表

品名	管内合計		アジア		中華人民共和国		タイ		インドネシア		サウジアラビア		イタリア		アメリカ合衆国		オーストラリア	
	金額	前年比	金額	前年比	金額	前年比	金額	前年比	金額	前年比	金額	前年比	金額	前年比	金額	前年比	金額	前年比
<b>総額</b>	<b>47,767</b>	<b>114.0</b>	<b>7,042</b>	<b>75.4</b>	<b>3,041</b>	<b>155.9</b>	<b>383</b>	<b>45.5</b>	<b>2,395</b>	<b>46.5</b>	<b>25,840</b>	<b>169.3</b>	<b>368</b>	<b>46.2</b>	<b>868</b>	<b>44.3</b>	<b>11,392</b>	<b>92.2</b>
<b>食料品及び動物</b>	<b>2,347</b>	<b>74.4</b>	<b>691</b>	<b>55.8</b>	<b>118</b>	<b>58.7</b>	<b>248</b>	<b>36.5</b>	<b>35</b>	<b>74.3</b>			<b>14</b>	<b>144.3</b>	<b>361</b>	<b>33.6</b>	<b>141</b>	<b>128.6</b>
肉類及び同調製品	1,129	93.0	180	132.3	16	87.4	164	139.5							138	31.1	43	全増
牛肉	155	96.0													14	21.9	19	全増
(豚肉)	310	88.9													12	全増		
鶏肉	164	121.1	19	85.9			19	85.9							-	全減		
魚介類及び同調製品	176	96.4	123	76.4	15	35.8	52	241.0	32	67.7					12	全増		
魚介類	89	83.3	36	42.4	10	55.7	2	全増	-	全減					12	全増		
魚介類の調製品	87	115.0	87	115.0	5	20.3	50	232.0	32	107.2								
穀物及び同調製品	311	39.1	16	3.1			3	0.6					4	122.6	-	全減	64	164.2
小麦及びメスリン	51	38.9													-	全減		
米	-	全減	-	全減			-	全減							-			
(とうもろこし(飼料用))	-	全減	-				-								-	全減		
果実及び野菜	447	63.7	250	79.5	53	43.7	21	167.6					3	60.7	138	41.4	6	58.6
果実	206	98.5	151	81.3	7	25.9									24	801.0	6	58.6
(バナナ(生鮮))	126	96.2	118	98.3														
野菜	241	48.9	99	76.8	46	48.6	21	167.6					3	60.7	114	34.6		
(冷凍野菜)	103	30.5	18	58.5	18	58.5									79	26.8		
飼料	136	71.7	35	82.5	18	255.9	8	80.1							54	75.9	28	46.8
<b>飲料及びたばこ</b>	<b>68</b>	<b>220.5</b>	<b>35</b>	<b>193.2</b>	<b>9</b>	<b>14.0倍</b>							<b>4</b>	<b>全増</b>	<b>14</b>	<b>499.7</b>		
飲料	61	197.9	30	168.8	4	678.5							4	全増	12	410.8		
<b>原材料</b>	<b>619</b>	<b>90.0</b>	<b>514</b>	<b>98.0</b>	<b>39</b>	<b>139.8</b>	<b>2</b>	<b>188.4</b>	<b>451</b>	<b>99.6</b>					<b>38</b>	<b>74.2</b>	<b>12</b>	<b>177.5</b>
採油用の種・ナット及び核	80	85.3	12	116.2	12	116.2									36	70.9		
大豆	62	85.4													31	75.6		
木材及びコルク	69	55.8	58	83.0	16	138.7	1	全増	32	127.2					-	全減		
その他の動植物性原材料	449	99.0	442	99.5	11	186.5	0	47.3	419	98.0								
<b>鉱物性燃料</b>	<b>40,433</b>	<b>123.9</b>	<b>3,373</b>	<b>72.0</b>	<b>1,651</b>	<b>10.0倍</b>			<b>1,712</b>	<b>37.9</b>	<b>25,840</b>	<b>169.5</b>					<b>11,211</b>	<b>91.7</b>
石炭	6,169	58.8	1,712	37.9					1,712	37.9	25,840	169.5					4,457	81.0
原油及び粗油	25,840	169.5																
石油製品	1,657	964.7	1,657	964.7	1,650	10.0倍											6,755	100.4
天然ガス及び製造ガス	6,757	100.4	2	105.7														
<b>化学製品</b>	<b>536</b>	<b>107.6</b>	<b>155</b>	<b>69.4</b>	<b>49</b>	<b>115.5</b>	<b>22</b>	<b>31.8</b>	<b>-</b>	<b>全減</b>	<b>-</b>	<b>全減</b>	<b>16</b>	<b>214.1</b>	<b>69</b>	<b>163.7</b>	<b>8</b>	<b>107.0</b>
精油・香料及び化粧品類	371	145.8	20	64.6	1	17.3	1	93.1					16	211.3	52	156.0	1	全増
肥料	14	129.4	11	123.4	10	179.2												
プラスチック	86	50.8	84	57.9	21	739.3	21	30.7			-	全減	0	全増	1	77.8		
その他の化学製品	45	83.5	27	91.3	9	39.6									10	155.5	7	92.3
<b>原料別製品</b>	<b>1,107</b>	<b>82.1</b>	<b>955</b>	<b>76.4</b>	<b>359</b>	<b>70.0</b>	<b>52</b>	<b>393.5</b>	<b>163</b>	<b>151.4</b>			<b>1</b>	<b>47.3</b>	<b>82</b>	<b>103.7</b>	<b>15</b>	<b>全増</b>
木製品及びコルク製品(除家具)	381	75.3	376	78.8	49	93.5	-	全減	117	134.3					2	12.0		
(合板)	285	70.2	285	70.2	6	43.9			85	117.4								
紙類及び同調製品	162	146.1	141	135.9	73	130.0			43	209.9					0	5.3		
織物用糸及び繊維製品	117	81.7	110	81.7	90	91.6	1	8.4					0	24.4	7	134.0		
非金属鉱物製品	95	60.7	79	52.6	52	45.1	2	103.3	0	全増					3	98.1		
鉄鋼	46	21.7	42	20.6	14	21.2	1	56.2							3	64.4		
管及び管用継手	42	64.1	38	63.5	14	42.7	-	全減							3	64.4		
非鉄金属	31	119.0	-	全減	-	全減									-	全減	15	全増
アルミニウム及び同合金	31	119.0	-	全減	-	全減									-	全減	15	全増
金属製品	241	142.5	176	111.3	58	54.6	48	全増	1	全増					64	652.3		
<b>機械類及び輸送用機器</b>	<b>805</b>	<b>69.9</b>	<b>415</b>	<b>61.3</b>	<b>290</b>	<b>54.9</b>	<b>38</b>	<b>70.2</b>					<b>17</b>	<b>52.2倍</b>	<b>264</b>	<b>62.0</b>	<b>5</b>	<b>全増</b>
一般機械	374	70.0	203	67.2	142	57.0	7	73.3					16	全増	58	30.4	1	全増
加熱用・冷却用機器	200	76.5	156	94.6	119	81.0	1	31.6							38	64.9		
(エアコン)	115	48.8	70	51.1	70	51.1									38	64.9		
電気機器	361	68.2	159	55.4	100	51.9	26	58.6					1	全増	194	81.8		
絶縁電線及び絶縁ケーブル	11	11.5	1	23.6	1	286.5									10	10.8		
家庭用電気機器	90	60.2	86	62.4	57	61.9	23	52.5							4	33.5		
(電気冷蔵庫)	40	69.5	40	69.5	28	83.6	12	49.4										
輸送用機器	70	79.2	53	60.5	48	55.4	5	全増					-	全減	13	全増	4	全増
航空機類	11	全増													11	全増		
<b>雑製品</b>	<b>1,781</b>	<b>76.8</b>	<b>841</b>	<b>123.4</b>	<b>526</b>	<b>111.4</b>	<b>9</b>	<b>97.5</b>	<b>34</b>	<b>154.4</b>			<b>316</b>	<b>40.6</b>	<b>39</b>	<b>13.6</b>	<b>-</b>	<b>全減</b>
家具	271	107.3	264	104.9	183	100.8	2	全増	9	439.4					4	全増		
バッグ類	284	43.0	59	212.9	42	353.7	1	全増	0	全増					164	33.2		
衣類及び同調製品	170	97.8	71	107.9	49	82.3	3	263.7							23	77.3		
はき物	104	118.7	87	171.8	39	149.2			25	173.9					14	51.2		
精密機器類	215	89.0	32	111.4	12	63.3	-	全減							40	124.0		
時計及び部分品	135	76.1	3	14.4倍	3	全増	-	全減										
その他の雑製品	733	92.3	326	127.8	198	113.7	4	55.7	0	3.9					70	36.5	18	10.7
プラスチック製品	140	108.5	121	96.9	41	71.7	1	31.0	-	全減					3	全増	16	330.5
<b>再輸入品</b>	<b>52</b>	<b>183.0</b>	<b>52</b>	<b>229.5</b>									<b>0</b>	<b>全増</b>	<b>-</b>	<b>全減</b>		

# 那覇空港税関支署貿易概況

[ 令和5年7月分 ]

## 1. 輸出動向



### 【貿易額の推移】

(単位: 千円、%)

	令和4年			令和5年		
	金額	前年比	管内比	金額	前年比	管内比
1月	94,877	59.2	6.4	48,134	50.7	4.5
2月	160,089	65.3	0.6	119,334	74.5	6.6
3月	120,622	37.7	2.0	164,022	136.0	2.8
4月	686,655	65.6	26.1	91,128	13.3	0.4
5月	154,344	108.2	7.2	268,314	173.8	23.4
6月	430,237	162.6	21.4	221,199	51.4	15.5
7月	235,767	100.6	11.2	185,788	78.8	9.6
8月	136,941	52.6	8.9			
9月	161,527	25.9	1.3			
10月	626,762	157.2	27.4			
11月	184,152	81.7	2.3			
12月	209,447	112.4	3.4			
計	3,201,420	77.9	4.3	1,097,919	58.3	2.9

### 【上位品別表】

(単位: 千円、%)

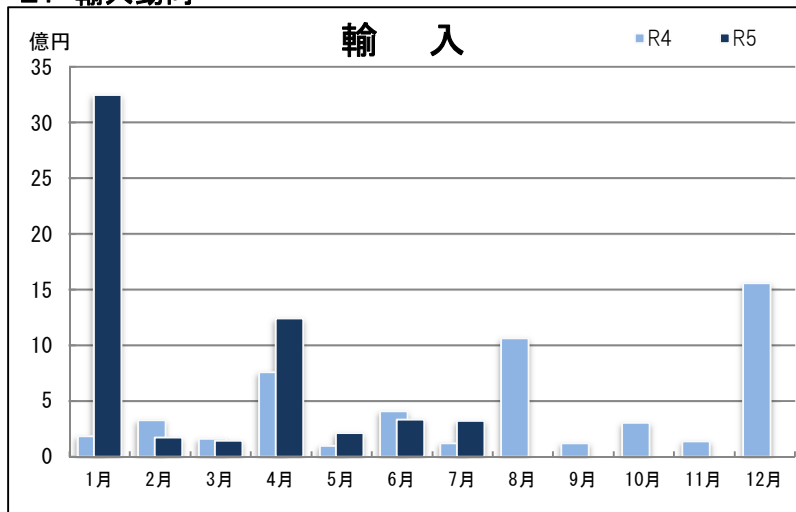
品名	金額	前年比	構成比
総額	185,788	78.8	100.0
1 肉類及び同調製品	82,374	67.8	44.3
2 再輸出品	60,465	99.1	32.5
3 果実及び野菜	13,012	190.0	7.0
4 一般機械	8,781	99.8	4.7
5 その他の調製食品	6,415	75.5	3.5

### 【上位国(地域)別表】

(単位: 千円、%)

国(地域)名	金額	前年比	構成比
総額	185,788	78.8	100.0
1 シンガポール	77,918	165.9	41.9
2 香港	66,081	51.8	35.6
3 台湾	12,801	384.5	6.9
4 大韓民国	9,928	183.0	5.3
5 アメリカ合衆国	6,433	21.6	3.5

## 2. 輸入動向



### 【貿易額の推移】

(単位: 千円、%)

	令和4年			令和5年		
	金額	前年比	管内比	金額	前年比	管内比
1月	185,355	72.8	1.7	3,247,296	17.5倍	19.1
2月	327,781	266.2	4.4	171,565	52.3	1.4
3月	159,216	25.5	1.5	143,061	89.9	0.6
4月	757,357	121.4	4.4	1,240,917	163.8	5.7
5月	96,492	67.4	0.3	213,611	221.4	2.0
6月	406,463	59.1	1.3	335,778	82.6	1.7
7月	123,328	22.0	0.3	320,216	259.6	0.7
8月	1,062,334	644.1	4.4			
9月	121,786	78.2	0.4			
10月	307,404	119.3	1.4			
11月	136,644	38.8	0.5			
12月	1,556,673	230.7	3.0			
計	5,240,833	113.4	1.7	5,672,444	275.9	3.7

### 【上位品別表】

(単位: 千円、%)

品名	金額	前年比	構成比
総額	320,216	259.6	100.0
1 一般機械	107,717	988.7	33.6
2 その他の雑製品	66,000	117.2	20.6
3 電気機器	32,770	151.9	10.2
4 精密機器類	17,078	45.4倍	5.3
5 紙類及び同製品	14,856	全増	4.6

### 【上位国(地域)別表】

(単位: 千円、%)

国(地域)名	金額	前年比	構成比
総額	320,216	259.6	100.0
1 カナダ	78,901	全増	24.6
2 中華人民共和国	78,496	162.7	24.5
3 アメリカ合衆国	55,922	186.5	17.5
4 大韓民国	36,086	176.4	11.3
5 ノルウェー	14,850	全増	4.6

※令和5年6月は輸出は確報値、輸入は速報値。令和5年7月は輸出、輸入とも速報値。