

管内貿易統計（速報） 令和4年2月分

[沖縄地区税関]

(単位：百万円、%)


	R4年2月分	R3年2月分	前年同月比	全国比	当年1～2月累計	前年1～2月累計	前年同期比	全国比
輸出	26,277	1,338	19.6倍	0.37	27,765	2,855	972.6	0.21
輸入	7,384	7,308	101.0	0.09	18,184	13,882	131.0	0.11
差引	18,893	-5,970			9,581	-11,028		

(参考) [全国]

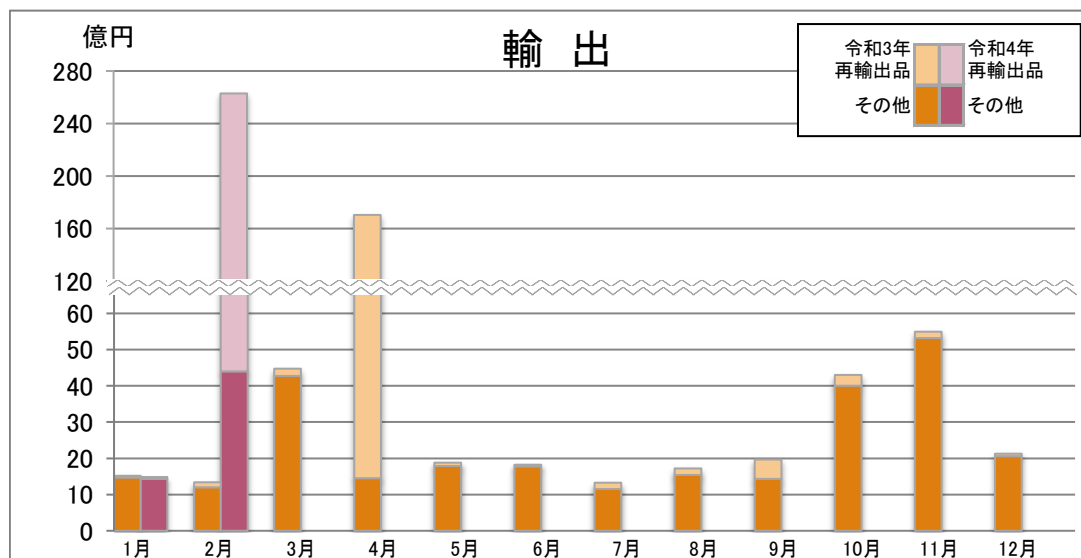
(単位：百万円、%)

	R4年2月分	R3年2月分	前年同期比		当年1～2月累計	前年1～2月累計	前年同期比	
輸出	7,190,081	6,038,347	119.1		13,521,880	11,817,853	114.4	
輸入	7,858,336	5,862,420	134.0		16,383,593	12,009,470	136.4	
差引	-668,255	175,927			-2,861,713	-191,616		

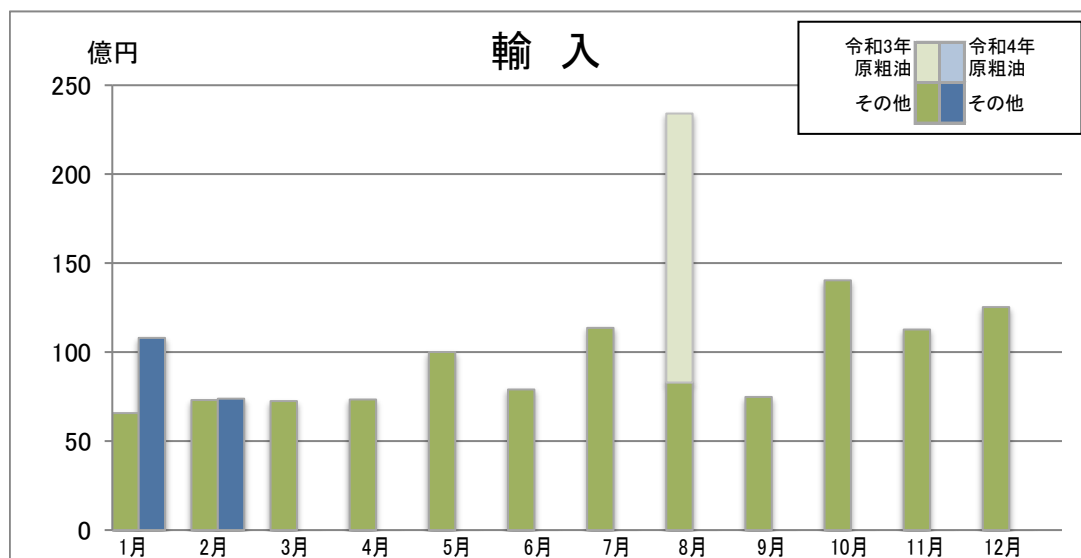
- ◎本資料の数値は速報値です。確報値・確定値と異なる場合がありますのでご注意ください。
- ◎数量又は金額欄中の「-」は実績皆無のもの、「0」は表示単位に満たないものを表しています。
- ◎数量単位の「KG」はキログラム、「KL」はキロリットル、「MT」はトン、「NO」は個・本・枚・頭・羽・匹・台・両・機・隻・着、「TH」は千個・千本・千枚を表しています。
- ◎前年比が1000.0%以上のときは倍率表示、1000.0倍以上のときは「殆全増」と表示しています。
- ◎本資料における貿易額は、管内各官署が管轄する区域に蔵置された貨物の通関額です。
- ◎品名の「再輸出品」とは、本邦から輸出する外国産貨物をいい、「再輸入品」とは、本邦に輸入する内国産貨物をいいます。
- ◎財務省税関ホームページの「貿易統計」から、全国及び税関別の詳細な輸出入通関実績等を検索・閲覧できますので、ご利用下さい。
(財務省 税関ホームページ <https://www.customs.go.jp/>)


本資料を引用する場合は、沖縄地区税関の資料による旨を注記して下さい。
 連絡問合せ先 沖縄地区税関 調査部 調査統計課 (電話 098-862-9650)
 那覇市港町2-11-1 那覇港湾合同庁舎3階
 沖縄地区税関ホームページ <https://www.customs.go.jp/okinawa/>

貿易額の推移



輸出	令和3年			令和4年		
	金額	前年比	うち再輸出品	金額	前年比	うち再輸出品
1月	1,516	159.1	44	1,488	98.1	57
2月	1,338	44.3	138	26,277	19.6倍	21,875
3月	4,472	298.3	200			
4月	17,033	152.8	15,581			
5月	1,879	217.0	91			
6月	1,823	162.7	44			
7月	1,327	81.1	173			
8月	1,720	76.7	180			
9月	1,966	162.2	534			
10月	4,299	147.4	297			
11月	5,492	373.3	176			
12月	2,126	207.4	68			
計	44,991	154.5	17,525	27,765	972.6	21,933



輸入	令和3年			令和4年		
	金額	前年比	うち原粗油	金額	前年比	うち原粗油
1月	6,574	49.7	-	10,800	164.3	-
2月	7,308	86.8	-	7,384	101.0	-
3月	7,249	54.2	-			
4月	7,338	65.2	-			
5月	10,007	140.7	-			
6月	7,901	69.6	-			
7月	11,363	94.4	-			
8月	23,404	189.5	15,106			
9月	7,482	90.4	-			
10月	14,036	197.3	-			
11月	11,271	176.4	-			
12月	12,533	133.6	-			
計	126,466	105.1	15,106	18,184	131.0	-

※令和4年1月は輸出は確報値、輸入は速報値。令和4年2月は輸出、輸入とも速報値。

輸出入地域（国）別表

[令和4年2月分]

(単位：千円、%)

区分 地域（国）名	輸 出								輸 入							
	当 月				1 月 以 降 累 計				当 月				1 月 以 降 累 計			
	金 額	前年比	構成比	寄与率	金 額	前年比	構成比	寄与率	金 額	前年比	構成比	寄与率	金 額	前年比	構成比	寄与率
総額	26,277,338	19.6倍	100.0	100.0	27,764,924	972.6	100.0	100.0	7,384,130	101.0	100.0	100.0	18,184,271	131.0	100.0	100.0
アジア	22,620,050	18.8倍	86.1	85.9	23,832,745	958.6	85.8	85.7	4,288,902	120.5	58.1	961.4	10,204,236	151.4	56.1	80.5
大韓民国	21,909,515	139.6倍	83.4	87.2	22,001,316	86.6倍	79.2	87.3	89,004	8.9	1.2	-1202.8	1,903,222	165.7	10.5	17.5
中華人民共和国	54,130	89.3	0.2	-0.0	100,274	20.8	0.4	-1.5	1,069,684	97.9	14.5	-30.1	2,781,477	111.0	15.3	6.4
台湾	283,489	80.7	1.1	-0.3	903,427	164.2	3.3	1.4	160,235	124.2	2.2	41.1	571,533	197.3	3.1	6.6
香港	164,243	145.6	0.6	0.2	287,331	93.7	1.0	-0.1	7,603	66.8	0.1	-5.0	60,369	128.3	0.3	0.3
ベトナム	55,295	28.2	0.2	-0.6	79,981	24.6	0.3	-1.0	190,351	132.6	2.6	61.7	343,346	124.1	1.9	1.6
タイ	39,704	227.3	0.2	0.1	73,008	117.7	0.3	0.0	188,212	47.2	2.5	-277.0	631,010	103.0	3.5	0.4
シンガポール	42,195	20.7	0.2	-0.6	87,027	28.4	0.3	-0.9	20,910	186.6	0.3	12.8	33,637	87.6	0.2	-0.1
マレーシア	27,699	40.7	0.1	-0.2	86,560	74.2	0.3	-0.1	332,072	213.2	4.5	232.3	419,419	112.8	2.3	1.1
フィリピン	6,033	117.9	0.0	0.0	6,033	28.5	0.0	-0.1	150,329	119.4	2.0	32.1	228,014	86.8	1.3	-0.8
インドネシア	33,852	125.9	0.1	0.0	195,927	502.6	0.7	0.6	2,024,956	419.1	27.4	2031.9	3,160,447	269.7	17.4	46.2
カンボジア	929	49.0	0.0	-0.0	2,737	72.6	0.0	-0.0	3,912	全増	0.1	5.2	5,860	全増	0.0	0.1
ミャンマー									511.6	2,916	0.0	3.1	3,200	152.2	0.0	0.0
インド					-	全減	-	-0.0	47,142	960.3	0.6	55.7	60,483	517.2	0.3	1.1
スリランカ									1,280	270.0	0.0	1.1	1,280	133.8	0.0	0.0
マカオ	2,966	506.1	0.0	0.0	9,124	137.3	0.0	0.0	395	全増	0.0	0.0	395	全増	0.0	0.0
A S E A N	205,707	39.6	0.8	-1.3	531,273	60.8	1.9	-1.4	2,913,658	221.0	39.5	2102.1	4,824,933	176.3	26.5	48.6
大洋州	3,451,319	172.8倍	13.1	13.8	3,524,404	89.4倍	12.7	14.0	221,708	118.0	3.0	44.6	2,469,205	166.0	13.6	22.8
オーストラリア	3,450,764	187.2倍	13.1	13.8	3,523,643	95.3倍	12.7	14.0	149,001	114.0	2.0	24.1	2,327,182	169.5	12.8	22.2
ニュージーランド	-	全減	-	-0.0	-	全減	-	-0.0	72,707	127.3	1.0	20.5	142,023	124.4	0.8	0.6
北米	103,552	291.8	0.4	0.3	192,219	146.5	0.7	0.2	1,244,138	143.9	16.8	500.5	2,092,147	126.3	11.5	10.1
カナダ	36,423	230.3	0.1	0.1	71,917	140.1	0.3	0.1	82,538	110.2	1.1	10.1	127,717	76.2	0.7	-0.9
アメリカ合衆国	67,129	341.3	0.3	0.2	120,302	150.6	0.4	0.2	1,161,600	147.1	15.7	490.4	1,964,430	132.0	10.8	11.1
中南米	-	全減	-	-0.0	-	全減	-	-0.0	294,282	355.9	4.0	278.9	494,809	236.4	2.7	6.6
メキシコ									23,941	48.8	0.3	-33.1	34,334	40.0	0.2	-1.2
ホンジュラス									1,731	全増	0.0	2.3	1,965	47.3	0.0	-0.1
エルサルバドル									1,979	全増	0.0	2.6	1,979	全増	0.0	0.0
エクアドル									3,957	64.8	0.1	-2.8	5,948	62.3	0.0	-0.1
チリ									24,357	全増	0.3	32.1	72,631	510.8	0.4	1.4
ブラジル	-	全減	-	-0.0	-	全減	-	-0.0	237,140	871.6	3.2	276.7	376,342	403.6	2.1	6.6
西欧	43,854	130.1	0.2	0.0	102,198	87.0	0.4	-0.1	1,123,156	46.1	15.2	-1732.4	2,461,298	70.4	13.5	-24.1
ノルウェー									19,431	165.3	0.3	10.1	33,665	159.8	0.2	0.3
デンマーク	-	全減	-	-0.0	-	全減	-	-0.0	192,526	60.1	2.6	-168.3	371,321	69.8	2.0	-3.7
英国	714	5.1	0.0	-0.1	7,315	52.6	0.0	-0.0	56,105	108.4	0.8	5.7	103,901	106.0	0.6	0.1
アイルランド									17,580	28.0	0.2	-59.5	67,649	31.5	0.4	-3.4
オランダ	29,057	全増	0.1	0.1	58,010	全増	0.2	0.2	12,186	51.8	0.2	-14.9	65,274	154.3	0.4	0.5
ベルギー									25,549	210.2	0.3	17.6	56,441	193.5	0.3	0.6
フランス	3,307	314.7	0.0	0.0	6,089	174.1	0.0	0.0	101,781	54.5	1.4	-112.1	286,036	74.3	1.6	-2.3
ドイツ	8,494	196.6	0.0	0.0	25,094	30.1	0.1	-0.2	40,653	3.2	0.6	-1638.5	86,886	6.6	0.5	-28.7
スイス					206	全増	0.0	0.0	129,746	158.3	1.8	62.9	279,204	159.5	1.5	2.4
ポルトガル									13,096	326.4	0.2	12.0	17,827	315.2	0.1	0.3
スペイン	-	全減	-	-0.0	2,293	58.0	0.0	-0.0	140,569	97.6	1.9	-4.5	319,703	134.2	1.8	1.9
イタリア	610	14.0	0.0	-0.0	610	14.0	0.0	-0.0	364,330	162.3	4.9	184.2	756,952	195.2	4.2	8.6
オーストリア									1,883	269.4	0.0	1.6	1,883	269.4	0.0	0.0
トルコ									6,000	43.4	0.1	-10.3	11,551	43.2	0.1	-0.4
中東欧・ロシア等									176,946	104.7	2.4	10.5	378,107	148.0	2.1	2.8
アルメニア									3,351	80.1	0.0	-1.1	9,324	178.7	0.1	0.1
ポーランド									1,907	26.5	0.0	-7.0	1,907	26.5	0.0	-0.1
ロシア									151,275	106.8	2.0	12.7	290,861	134.3	1.6	1.7
ルーマニア									13,464	150.3	0.2	5.9	35,551	232.1	0.2	0.5
ブルガリア									1,704	92.9	0.0	-0.2	9,769	532.4	0.1	0.2
モルドバ									2,345	433.5	0.0	2.4	8,791	498.1	0.0	0.2
チェコ									2,900	493.2	0.0	3.0	20,656	22.9倍	0.1	0.5
EU	43,140	217.9	0.2	0.1	94,677	91.4	0.3	-0.0	930,470	40.5	12.6	-1804.3	2,099,151	65.5	11.5	-25.7
中東	57,383	126.1	0.2	0.0	112,178	146.0	0.4	0.1	34,343	704.2	0.5	38.8	79,853	232.7	0.4	1.1
カタール									32,047	全増	0.4	42.2	63,689	309.8	0.4	1.0
アラブ首長国連邦	57,383	126.1	0.2	0.0	112,178	146.0	0.4	0.1	2,296	全増	0.0	3.0	2,296	全増	0.0	0.1
アフリカ	1,180	84.0	0.0	-0.0	1,180	48.9	0.0	-0.0	655	27.4	0.0	-2.3	4,616	193.1	0.0	0.1

輸出品別表

[令和4年2月分]

(単位: 千円、%)

品名	区分	数量	当 月				1 月以降累計							
			単位	数 量	前年比	金 額	前年比	構成比	寄与率	数 量	前年比	金 額	前年比	構成比
総 額					26,277,338	19.6倍	100.0	100.0			27,764,924	972.6	100.0	100.0
食料品及び動物					221,129	119.1	0.8	0.1			396,966	104.5	1.4	0.1
肉類及び同調製品	MT	24	141.2	108,232	158.8	0.4	0.2	34	65.4	155,147	96.8	0.6	-0.0	
酪農品及び鳥卵	MT	30	125.0	10,882	153.2	0.0	0.0	63	185.3	21,604	223.7	0.1	0.0	
ミルク、クリーム及びバター	MT	1	全 増	543	全 増	0.0	0.0	2	全 増	990	全 増	0.0	0.0	
魚介類及び同調製品	MT	1	14.3	5,270	24.8	0.0	-0.1	3	4.6	10,413	19.5	0.0	-0.2	
魚介類	MT	1	16.7	3,566	18.4	0.0	-0.1	2	3.3	7,754	16.3	0.0	-0.2	
(鮮魚、冷蔵魚及び冷凍魚)	MT	0	-	2,488	16.5	0.0	-0.1	1	1.7	5,614	13.5	0.0	-0.1	
魚介類の調製品	MT	0	-	1,704	92.3	0.0	-0.0	1	33.3	2,659	46.0	0.0	-0.0	
穀物及び同調製品	MT	55	69.6	13,736	65.5	0.1	-0.0	158	85.4	38,835	77.5	0.1	-0.0	
米	MT	52	67.5	11,175	58.5	0.0	-0.0	153	85.0	33,605	76.2	0.1	-0.0	
果実及び野菜	KG	14,726	77.3	11,526	55.2	0.0	-0.0	28,070	79.1	25,937	71.4	0.1	-0.0	
果実	KG	4,233	45.2	4,550	39.3	0.0	-0.0	11,785	65.8	14,229	64.6	0.1	-0.0	
野菜	KG	10,493	108.3	6,976	74.9	0.0	-0.0	16,285	92.6	11,708	81.8	0.0	-0.0	
糖類及び同調製品・はちみつ	MT	8	-	3,289	422.2	0.0	0.0	9	225.0	3,866	164.9	0.0	0.0	
コーヒー・茶・ココア・香辛料類	MT	2	100.0	27,373	110.2	0.1	0.0	4	133.3	54,047	154.7	0.2	0.1	
その他の調製食料品				40,821	188.9	0.2	0.1			87,117	263.5	0.3	0.2	
飲料及びたばこ				123,827	111.3	0.5	0.1			204,662	100.6	0.7	0.0	
飲料	KL	354	77.5	123,827	111.3	0.5	0.1	770	87.1	204,662	100.6	0.7	0.0	
原材料				306,707	54.4	1.2	-1.0			616,154	72.2	2.2	-1.0	
原皮及び毛皮 (未仕上)	MT	16	100.0	1,504	220.2	0.0	0.0	16	100.0	1,504	220.2	0.0	0.0	
パルプ及び古紙	MT	8,789	111.0	219,978	157.4	0.8	0.3	17,216	113.4	448,148	180.4	1.6	0.8	
織物用繊維及びびくず	MT	175	184.2	6,549	176.3	0.0	0.0	292	113.6	11,328	114.1	0.0	0.0	
粗鉱物	MT	9	64.3	2,188	68.6	0.0	-0.0	9	64.3	3,481	109.1	0.0	0.0	
金属鉱及びびくず	MT	402	5.1	73,088	17.6	0.3	-1.4	738	6.4	144,429	24.6	0.5	-1.8	
(鉄鋼くず)	MT	185	2.5	19,583	5.7	0.1	-1.3	245	2.3	26,318	5.7	0.1	-1.7	
その他の動植物性原材料				3,400	441.6	0.0	0.0			7,264	136.8	0.0	0.0	
鉱物性燃料				3,325,160	全 増	12.7	13.3			3,325,160	全 増	12.0	13.3	
石油製品	KL	48,100	全 増	3,325,160	全 増	12.7	13.3	48,100	全 増	3,325,160	全 増	12.0	13.3	
(軽油)				3,325,160	全 増	12.7	13.3			3,325,160	全 増	12.0	13.3	
動植物性油脂	MT	41	39.8	5,557	104.1	0.0	0.0	103	55.4	12,823	130.2	0.0	0.0	
加工油脂及びびろう	MT	41	39.8	5,557	104.1	0.0	0.0	103	55.4	12,823	130.2	0.0	0.0	
化学製品				35,396	304.3	0.1	0.1			88,139	255.0	0.3	0.2	
精油・香料及び化粧品類	MT	1	50.0	4,129	54.5	0.0	-0.0	3	14.3	11,669	43.1	0.0	-0.1	
化粧品	MT	1	100.0	3,161	48.4	0.0	-0.0	3	21.4	10,017	52.4	0.0	-0.0	
プラスチック	MT	63	59.4	1,965	48.4	0.0	-0.0	254	133.7	14,851	198.9	0.1	0.0	
その他の化学製品	MT	6	全 増	29,302	全 増	0.1	0.1	16	全 増	61,255	全 増	0.2	0.2	
原料別製品				3,909	48.0	0.0	-0.0			242,809	81.0	0.9	-0.2	
ゴム製品	MT	0	-	1,241	81.2	0.0	-0.0	0	-	2,327	95.8	0.0	-0.0	
ベルト及びベルチング	KG	56	96.6	1,241	81.2	0.0	-0.0	73	114.1	2,327	95.8	0.0	-0.0	
金属製品	MT	1	全 増	1,682	107.4	0.0	0.0	1	全 増	1,682	93.7	0.0	-0.0	
貯蔵用及び輸送用の金属製容器	MT	1	全 増	1,682	全 増	0.0	0.0	1	全 増	1,682	全 増	0.0	0.0	
(貯蔵タンク)	MT	1	全 増	1,682	全 増	0.0	0.0	1	全 増	1,682	全 増	0.0	0.0	
機械類及び輸送用機器				379,364	149.9	1.4	0.5			941,561	123.4	3.4	0.7	
一般機械				349,320	164.5	1.3	0.5			778,468	139.1	2.8	0.9	
原動機	KG	197,686	100.5	39,426	119.0	0.2	0.0	396,880	90.6	79,084	112.3	0.3	0.0	
(内燃機関)	KG	197,686	100.5	39,426	119.0	0.2	0.0	396,880	90.6	79,084	112.3	0.3	0.0	
《車両用》	KG	197,686	100.5	39,426	119.0	0.2	0.0	394,580	90.0	78,511	111.4	0.3	0.0	
事務用機器				9,633	548.9	0.0	0.0			13,112	303.3	0.0	0.0	
建設用・鉱山用機械				52,400	79.5	0.2	-0.1			175,800	111.5	0.6	0.1	
(エキスカベーター)	NO	13	61.9	48,772	99.7	0.2	-0.0	55	117.0	171,872	131.1	0.6	0.2	
(ブルドーザー)	NO	1	全 増	3,327	全 増	0.0	0.0	1	100.0	3,327	34.8	0.0	-0.0	
ポンプ及び遠心分離機				150,885	228.7	0.6	0.3			357,720	141.6	1.3	0.4	
荷役機械				52,374	365.9	0.2	0.2			62,023	337.9	0.2	0.2	
(クレーン)	NO	1	100.0	1,507	45.7	0.0	-0.0	1	100.0	1,507	45.7	0.0	-0.0	
(リフト・エレベーター類)	NO	34	212.5	23,682	226.4	0.1	0.1	37	194.7	29,840	218.0	0.1	0.1	
ベアリング及び同部分品	MT	3	300.0	37,001	428.8	0.1	0.1	7	233.3	76,742	284.9	0.3	0.2	
(ローラーベアリング等)	MT	3	300.0	37,001	428.8	0.1	0.1	7	233.3	76,742	284.9	0.3	0.2	
半導体等製造装置	KG	121	43.1	7,601	73.8	0.0	-0.0	146	48.3	13,061	87.8	0.0	-0.0	
輸送用機器				29,753	104.7	0.1	0.0			162,502	288.7	0.6	0.4	
自動車	NO	4	80.0	3,261	133.6	0.0	0.0	13	144.4	7,555	186.5	0.0	0.0	
(バス・トラック)	NO	2	40.0	2,177	89.2	0.0	-0.0	9	100.0	5,335	131.7	0.0	0.0	
自動車の部分品	KG	173,063	85.6	26,492	101.9	0.1	0.0	377,113	88.9	52,329	100.2	0.2	0.0	
雑製品				932	1.5	0.0	-0.2			4,149	3.2	0.0	-0.5	
バッグ類	KG	6,068	全 増	728	全 増	0.0	0.0	6,068	全 増	728	全 増	0.0	0.0	
再輸出品				21,875,357	158.3倍	83.2	87.2			21,932,501	120.1倍	79.0	87.3	

輸出地域（国）別品別表

[令和 4 年 2 月 分]

(単位：百万円、%)

品名	地域(国)名		アジア		大韓民国		台湾		香港		ベトナム		オーストラリア		アメリカ合衆国		アラブ首長国連邦	
	金額	前年比	金額	前年比	金額	前年比	金額	前年比	金額	前年比	金額	前年比	金額	前年比	金額	前年比	金額	前年比
総額	26,277	19.6倍	22,620	18.8倍	21,910	139.6倍	283	80.7	164	145.6	55	28.2	3,451	187.2倍	67	341.3	57	126.1
食料品及び動物	221	119.1	198	122.6	7	170.8	5	36.8	121	126.7	16	全増	11	全増	0	9.3		
肉類及び同調製品	108	158.8	108	158.8			-	全減	81	158.7	4	全増						
酪農品及び鳥卵	11	153.2	11	153.2					5	124.6								
ミルク、クリーム及びバター	1	全増	1	全増														
魚介類及び同調製品	5	24.8	5	24.8			-	全減	3	25.0								
魚介類	4	18.4	4	18.4			-	全減	1	10.9								
(鮮魚、冷蔵魚及び冷凍魚)	2	16.5	2	16.5			-	全減	1	6.8								
魚介類の調製品	2	92.3	2	92.3					2	全増								
穀物及び同調製品	14	65.5	14	65.5					1	全増								
米	11	58.5	11	58.5														
果実及び野菜	12	55.2	12	55.2			-	全減	9	121.5								
果実	5	39.3	5	39.3			-	全減	4	145.3								
野菜	7	74.9	7	74.9			-	全減	5	108.4								
糖類及び同調製品・はちみつ	3	422.2	3	422.2			-	全減	1	149.8								
コーヒー・茶・ココア・香辛料類	27	110.2	4	10.8倍			-	全減					11	全増	-	全減		
その他の調製食品	41	188.9	40	187.0	7	170.8	4	119.2	9	24.2倍	12	全増			0	全増		
飲料及びたばこ	124	111.3	71	114.1	1	全増	55	167.3	1	11.2			7	35.9	46	327.3		
飲料	124	111.3	71	114.1	1	全増	55	167.3	1	11.2			7	35.9	46	327.3		
原材料	307	54.4	307	54.4	54	81.7	156	63.4	18	552.2								
原皮及び毛皮（未仕上）	2	220.2	2	220.2														
パルプ及び古紙	220	157.4	220	157.4	2	8.5	152	194.6										
繊維物繊維及びくず	7	176.3	7	176.3														
粗鉱物	2	68.6	2	68.6					2	68.6								
金属鉱及びくず	73	17.6	73	17.6	52	130.4	-	全減	15	全増								
(鉄鋼くず)	20	5.7	20	5.7	19	635.2	-	全減										
その他の動植物性原材料	3	441.6	3	441.6			3	441.6										
鉱物性燃料	3,325	全増											3,325	全増				
石油製品	3,325	全増											3,325	全増				
(軽油)	3,325	全増											3,325	全増				
動植物性油脂	6	104.1	6	235.2	6	235.2												
加工油脂及びろう	6	104.1	6	235.2	6	235.2												
化学製品	35	304.3	6	49.5	-	全減	5	49.7	0	全増								
精油・香料及び化粧品類	4	54.5	3	46.8	-	全減	2	46.0	0	全増								
化粧品	3	48.4	2	39.1	-	全減	2	42.6	0	全増								
プラスチック	2	48.4	2	48.4			2	48.4										
その他の化学製品	29	全増	0	全増			0	全増										
原料別製品	4	48.0	3	40.5			2	40.6	0	全増			0	全増	-	全減		
ゴム製品	1	81.2	0	全増														
ベルト及びベルチング	1	81.2	0	全増														
金属製品	2	107.4	2	107.4			2	全増										
貯蔵用及び輸送用の金属製容器	2	全増	2	全増			2	全増										
(貯蔵タンク)	2	全増	2	全増			2	全増										
機械類及び輸送用機器	379	149.9	185	90.4	7	10.5	58	139.2	21	全増	26	76.6	108	全増			57	125.8
一般機械	349	164.5	181	95.8	7	10.5	58	142.1	21	全増	26	110.8	108	全増			31	146.3
原動機	39	119.0	9	80.8													29	138.7
(内燃機関)	39	119.0	9	80.8													29	138.7
《車両用》	39	119.0	9	80.8													29	138.7
事務用機器	10	548.9	6	12.6倍			5	全増										
建設用・鉱山用機械	52	79.5	52	79.5			17	42.2	18	全増	13	135.5						
(エキスカベーター)	49	99.7	49	99.7			17	45.0	18	全増	9	300.4						
(ブルドーザー)	3	全増	3	全増							3	全増						
ポンプ及び遠心分離機	151	228.7	17	25.9	-	全減			2	全増			108	全増			2	全増
荷役機械	52	365.9	52	376.9	2	全増	35	全増			13	93.8					1	91.8
(クレーン)	2	45.7	2	45.7							2	45.7						
(リフト・エレベーター類)	24	226.4	23	223.5	2	全増	8	全増			11	109.0					0	全増
ベアリング及び同部分品	37	428.8	37	428.8														
(ローラーベアリング等)	37	428.8	37	428.8														
半導体等製造装置	8	73.8	8	73.8	5	119.3												
輸送用機器	30	104.7	4	99.4													26	107.5
自動車	3	133.6															3	133.6
(バス・トラック)	2	89.2															2	89.2
自動車の部分品	26	101.9	4	99.4													22	104.5
雑製品	1	1.5	1	1.5	-	全減	-	全減										
バッグ類	1	全増	1	全増														
再輸出品	21,875	158.3倍	21,844	171.8倍	21,834	全増	4	328.0	4	39.3	-	全減			21	18.9倍	0	167.0

輸入品別表

(単位：千円、%)

[令和4年2月分]

品名	区分	数量 単位	当 月				1 月 以 降 累 計														
			数 量	前年比	金 額	前年比	構 成 比	寄与率	数 量	前年比	金 額	前年比	構 成 比	寄与率							
総 額					7,384,130			101.0		100.0			18,184,271			131.0		100.0			100.0
食料品及び動物					1,572,482			115.2		21.3			3,428,360			123.8		18.9			15.3
肉類及び同調製品	MT	1,829	102.1	823,029	107.2	11.1	73.0	3,570	108.9	1,613,530	111.4	8.9	3.8								
牛肉	MT	104	104.0	98,547	158.0	1.3	47.7	161	92.0	162,441	129.6	0.9	0.9								
(豚肉)	MT	147	30.8	77,964	30.5	1.1	-233.7	665	66.1	361,328	67.6	2.0	-4.0								
鶏肉	MT	774	175.5	212,077	260.4	2.9	189.7	1,341	189.7	359,229	283.9	2.0	5.4								
魚介類及び同調製品	MT	313	105.7	130,733	110.1	1.8	15.8	640	98.0	308,438	125.5	1.7	1.5								
魚介類	KG	260,789	128.2	102,022	137.9	1.4	36.9	554,885	111.0	242,331	153.0	1.3	2.0								
(さけ及びます)	KG	36,489	111.5	43,788	206.2	0.6	29.7	89,806	156.9	106,296	237.4	0.6	1.4								
穀物及び同調製品	MT	4,896	260.1	225,935	215.2	3.1	159.4	12,156	160.2	638,162	207.8	3.5	7.7								
小麦及びメスリン	MT	1,755	177.1	87,913	274.5	1.2	73.7	3,160	63.7	163,876	103.7	0.9	0.1								
(とうもろこし(飼料用))	MT	2,970	全 増	112,221	全 増	1.5	147.9	4,468	298.5	169,117	426.4	0.9	3.0								
果実及び野菜	KG	1,682,027	103.1	260,002	121.9	3.5	61.6	3,049,068	91.2	496,662	109.0	2.7	1.0								
果実	KG	927,797	98.2	124,953	110.5	1.7	15.6	1,754,651	92.3	263,659	106.1	1.4	0.4								
(バナナ(生鮮))	MT	775	102.0	82,195	113.0	1.1	12.5	1,459	93.6	157,465	104.9	0.9	0.2								
野菜	KG	754,230	110.0	135,049	134.9	1.8	46.0	1,294,417	89.8	233,003	112.5	1.3	0.6								
(冷凍野菜)	KG	393,343	137.9	65,640	162.0	0.9	33.1	476,108	88.0	81,173	109.8	0.4	0.2								
飼料	MT	1,327	65.4	72,232	87.8	1.0	-13.2	3,231	87.7	182,944	116.4	1.0	0.6								
その他の調製食料品				49,227	101.5	0.7	1.0			116,773	147.1	0.6	0.9								
飲料及びたばこ				29,286	95.7	0.4	-1.7			61,137	141.5	0.3	0.4								
飲料	KL	154	67.8	29,286	95.7	0.4	-1.7	429	89.6	61,137	141.5	0.3	0.4								
原材料				567,459	421.9	7.7	570.6			1,029,492	326.5	5.7	16.6								
採油用の種・ナット及び核	MT	446	193.9	44,183	250.4	0.6	35.0	526	103.5	50,845	115.0	0.3	0.2								
大豆	MT	429	193.2	39,764	253.8	0.5	31.8	509	110.2	46,426	139.2	0.3	0.3								
木材及びコルク				38,424	70.5	0.5	-21.2			90,139	78.0	0.5	-0.6								
(製材)				33,575	71.2	0.5	-17.9			71,138	73.2	0.4	-0.6								
粗鉱物	MT	25,208	146.4	67,256	172.2	0.9	37.2	25,384	59.7	72,165	70.6	0.4	-0.7								
(石及び砂)	MT	25,051	146.2	64,010	173.6	0.9	35.8	25,051	59.4	64,010	69.3	0.4	-0.7								
その他の動植物性原材料				417,596	29.7倍	5.7	531.8			803,411	24.0倍	4.4	17.9								
植物性原材料				417,596	31.3倍	5.7	532.8			792,879	24.1倍	4.4	17.7								
鉱物性燃料				1,663,434	108.1	22.5	163.5			6,417,241	188.3	35.3	70.0								
石炭	MT	61,302	68.2	1,641,840	244.5	22.2	1,278.9	252,061	86.5	4,707,312	191.3	25.9	52.2								
化学製品				321,296	93.2	4.4	-30.9			687,015	98.5	3.8	-0.2								
精油・香料及び化粧品類	MT	115	79.9	174,024	100.7	2.4	1.6	300	95.5	405,977	94.2	2.2	-0.6								
プラスチック	MT	383	83.4	108,416	128.6	1.5	31.8	875	110.1	189,316	141.2	1.0	1.3								
ポリエチレン	MT	269	106.7	52,282	128.3	0.7	15.2	552	127.5	100,300	146.9	0.6	0.7								
原料別製品				1,145,524	147.5	15.5	486.5			2,100,437	122.0	11.6	8.8								
木製品及びコルク製品(除家具)				440,324	220.6	6.0	317.2			658,234	142.0	3.6	4.5								
(合板)				338,490	220.3	4.6	243.6			455,197	124.6	2.5	2.1								
紙類及び同製品	MT	574	71.2	98,607	87.7	1.3	-18.2	1,205	81.1	202,684	96.1	1.1	-0.2								
織物用糸及び繊維製品				126,876	219.1	1.7	90.9			241,692	148.2	1.3	1.8								
非金属鉱物製品				74,718	46.4	1.0	-113.6			301,814	72.9	1.7	-2.6								
鉄鋼	MT	536	93.1	86,608	154.4	1.2	40.2	904	89.4	140,193	149.8	0.8	1.1								
合金鉄	MT	273	全 増	44,377	全 増	0.6	58.5	273	全 増	44,377	全 増	0.2	1.0								
非鉄金属	MT	358	442.0	127,380	543.2	1.7	137.0	450	172.4	160,491	220.3	0.9	2.0								
アルミニウム及び同合金	MT	358	464.9	127,380	683.1	1.7	143.3	450	175.1	159,022	236.4	0.9	2.1								
金属製品				175,086	132.2	2.4	56.2			365,060	147.8	2.0	2.7								
鉄鋼製構造物及び同建設材	MT	194	14.9倍	66,356	11.4倍	0.9	79.7	262	169.0	89,464	269.1	0.5	1.3								
機械類及び輸送用機器				843,023	45.7	11.4	-1,319.2			1,518,855	59.4	8.4	-24.1								
一般機械				400,889	25.8	5.4	-1,522.9			704,840	40.8	3.9	-23.7								
原動機	MT	2	0.4	229,098	18.3	3.1	-1,350.5	2	0.4	229,364	18.3	1.3	-23.8								
(航空機用内燃機関)	KG	399	全 増	226,710	全 増	3.1	298.8	399	全 増	226,710	全 増	1.2	5.3								
加熱用・冷却用機器				107,653	76.2	1.5	-44.4			191,943	100.5	1.1	0.0								
(エアコン)				95,995	76.5	1.3	-38.9			166,731	106.9	0.9	0.3								
電気機器				425,616	180.5	5.8	250.2			646,195	108.0	3.6	1.1								
重電機器				36,487	60.3	0.5	-31.6			37,161	27.5	0.2	-2.3								
電気回路等の機器	KG	38,849	18.8倍	153,151	25.5倍	2.1	193.9	46,818	589.4	185,970	488.8	1.0	3.4								
家庭用電気機器				89,148	96.7	1.2	-4.0			170,835	93.5	0.9	-0.3								
(電気冷蔵庫)	KG	71,413	100.0	41,178	119.3	0.6	8.8	155,860	103.9	85,752	116.8	0.5	0.3								
雑製品				1,217,308	102.0	16.5	30.7			2,707,757	120.8	14.9	10.8								
照明器具	KG	19,972	62.9	70,832	80.5	1.0	-22.6	28,320	45.7	119,429	69.2	0.7	-1.2								
家具	KG	477,709	119.0	251,224	119.3	3.4	53.5	1,028,538	123.8	630,219	138.2	3.5	4.0								
バッグ類	KG	10,783	189.6	266,614	173.9	3.6	149.3	15,509	146.0	580,261	202.1	3.2	6.8								
衣類及び同附属品				73,695	116.1	1.0	13.5			181,445	143.2	1.0	1.3								
精密機器類				116,905	152.8	1.6	53.2			269,979	163.9	1.5	2.4								
時計及び部分品				97,824	173.6	1.3	54.6			219,016	173.7	1.2	2.2								
その他の雑製品				421,923	72.5	5.7	-211.3			865,334	86.8	4.8	-3.1								
プラスチック製品	KG	313,782	100.2	105,940	111.1	1.4	14.0	604,900	116.3	206,620	128.3	1.1	1.1								

[令和4年2月分]

輸入地域（国）別品別表

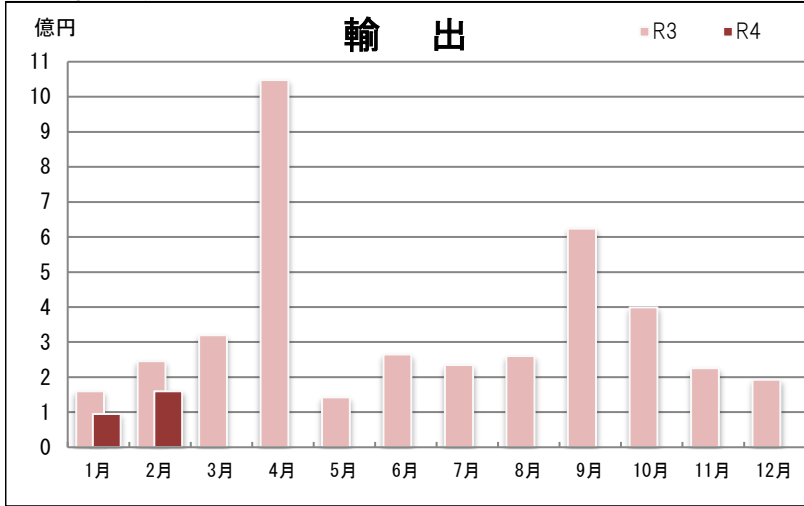
(単位：百万円、%)

品名	地域（国）名		アジア		インドネシア		中華人民共和国		マレーシア		アメリカ合衆国		イタリア		ブラジル		デンマーク	
	金額	前年比	金額	前年比	金額	前年比	金額	前年比	金額	前年比	金額	前年比	金額	前年比	金額	前年比	金額	前年比
総額	7,384	101.0	4,289	120.5	2,025	419.1	1,070	97.9	332	213.2	1,162	147.1	364	162.3	237	871.6	193	60.1
食料品及び動物	1,572	115.2	434	103.9	29	852.1	107	117.8			388	234.4	6	228.4	237	871.6	190	59.3
肉類及び同調製品	823	107.2	142	102.5			39	205.3			165	249.9			184	674.9	190	62.9
牛肉	99	158.0									34	212.9						
（豚肉）	78	30.5																
鶏肉	212	260.4	24	67.0							4	22.7			184	674.9	-	全減
魚介類及び同調製品	131	110.1	79	99.6	8	243.8	21	130.3										
魚介類	102	137.9	50	145.7			21	376.7										
（さけ及びます）	44	206.2																
穀物及び同調製品	226	215.2	21	88.2							105	766.4			54	全増	-	全減
小麦及びメスリン	88	274.5									47	全増						
（とうもろこし（飼料用））	112	全増									59	全増			54	全増		
果実及び野菜	260	121.9	164	113.2	21	全増	32	78.5			56	164.5	6	全増				
果実	125	110.5	109	122.8			12	270.6			12	68.1						
（バナナ（生鮮））	82	113.0	78	110.2														
野菜	135	134.9	55	98.3	21	全増	19	54.3			43	278.2	6	全増				
（冷凍野菜）	66	162.0	8	66.8			3	40.0			35	11.8倍						
飼料	72	87.8	4	34.5			-	全減			44	112.9						
その他の調製食料品	49	101.5	14	261.4			7	全増			17	140.4						
飲料及びたばこ	29	95.7	6	68.2							6	137.0	-	全減				
飲料	29	95.7	6	68.2							6	137.0	-	全減				
原材料	567	421.9	524	535.0	431	26.0倍	10	54.7	3	134.5	24	158.8						
採油用の種・ナット及び核	44	250.4	4	224.1			4	224.1			24	188.1						
大豆	40	253.8									24	188.1						
木材及びコルク	38	70.5	38	100.8	30	183.3	4	36.0	3	134.5	-	全減						
（製材）	34	71.2	34	108.2	30	230.2	-	全減	3	134.5								
粗鉱物	67	172.2	64	168.1														
（石及び砂）	64	173.6	64	173.6														
その他の動植物性原材料	418	29.7倍	418	30.4倍	401	全増	1	35.3										
植物性原材料	418	31.3倍	418	32.1倍	401	全増	1	35.3										
鉱物性燃料	1,663	108.1	1,512	118.8	1,491	365.2	15	13.8倍			-	全減						
石炭	1,642	244.5	1,491	365.2	1,491	365.2					-	全減						
化学製品	321	93.2	119	94.9	4	全増	27	50.2	2	17.9	64	87.7	15	63.6				
精油・香料及び化粧品類	174	100.7	17	86.9			1	124.1	-	全減	24	75.6	12	86.6				
プラスチック	108	128.6	70	137.6			10	63.2	-	全減	36	192.0	3	28.8				
ポリエチレン	52	128.3	50	157.8			6	63.4	-	全減			3	28.8				
原料別製品	1,146	147.5	875	137.9	65	130.9	321	105.6	317	248.0	75	89.7	3	23.9				
木製品及びコルク製品（除家具）	440	220.6	405	206.8	47	180.1	38	92.5	314	249.1	18	19.7倍						
（合板）	338	220.3	338	220.3	25	158.4	3	26.4	310	246.0								
紙類及び同製品	99	87.7	98	94.4	18	81.1	56	124.4			1	155.6						
織物用糸及び繊維製品	127	219.1	117	203.1			82	160.0			-	全減	-	全減				
非金属鉱物製品	75	46.4	56	52.5			35	50.5	2	156.7	14	36.5	2	15.4				
鉄鋼	87	154.4	79	141.4			31	92.9			8	27.9倍						
合金鉄	44	全増	44	全増														
非鉄金属	127	543.2	-	全減			-	全減			1	63.5						
アルミニウム及び同合金	127	683.1									1	全増						
金属製品	175	132.2	111	111.3	-	全減	72	137.9			29	129.7	0	全増				
鉄鋼製構造物及び同建設材	66	11.4倍	30	795.7			22	18.6倍			2	94.0						
機械類及び輸送用機器	843	45.7	291	88.1			219	85.0			515	293.4	2	10.2			2	全増
一般機械	401	25.8	99	111.6			69	96.4			276	205.0	2	10.2				
原動機	229	18.3	2	268.3							227	全増						
（航空機用内燃機関）	227	全増									227	全増						
加熱用・冷却用機器	108	76.2	69	259.0			63	281.0			18	16.5	0	全増				
（エアコン）	96	76.5	58	318.6			58	318.6			18	17.7						
電気機器	426	180.5	178	92.1			135	88.9			238	589.6					2	全増
重電機器	36	60.3	1	2.5			1	1.8			35	11.8倍						
電気回路等の機器	153	25.5倍	-	全減							146	25.3倍						
家庭用電気機器	89	96.7	85	101.5			75	128.3			4	47.6						
（電気冷蔵庫）	41	119.3	41	119.3			41	151.8										
雑製品	1,217	102.0	517	78.3	6	97.5	371	100.8	10	62.9	90	108.5	339	209.1				
照明器具	71	80.5	26	54.3	0	全増	25	53.2			43	467.1						
家具	251	119.3	247	120.6	4	77.9	194	123.1	0	17.4	3	86.7	1	35.8				
バッグ類	267	173.9	20	256.8	1	全増	13	318.0					195	163.1				
衣類及び同附属品	74	116.1	24	70.8	0	全増	8	45.3	9	62.2	0	103.2	11	127.8				
精密機器類	117	152.8	8	114.1							4	35.1	7	193.3				
時計及び部分品	98	173.6	0	全増							-	全減						
その他の雑製品	422	72.5	186	53.0			126	94.3	1	全増	40	67.0	115	629.1				
プラスチック製品	106	111.1	93	122.6			42	88.6	1	全増	9	60.5	3	63.5				

那覇空港税関支署貿易概況

[令和4年2月分]

1. 輸出動向



【貿易額の推移】

(単位：千円、%)

	令和3年			令和4年		
	金額	前年比	管内比	金額	前年比	管内比
1月	160,159	103.5	10.6	95,289	59.5	6.4
2月	245,322	105.5	18.3	160,089	65.3	0.6
3月	319,767	141.7	7.2			
4月	1,047,341	18.0倍	6.1			
5月	142,603	215.3	7.6			
6月	264,677	281.7	14.5			
7月	234,470	37.0	17.7			
8月	260,398	129.4	15.1			
9月	623,432	252.3	31.7			
10月	398,684	71.8	9.3			
11月	225,270	106.1	4.1			
12月	192,355	149.0	9.0			
計	4,114,478	146.4	9.1	255,378	63.0	0.9

【上位品別表】

(単位：千円、%)

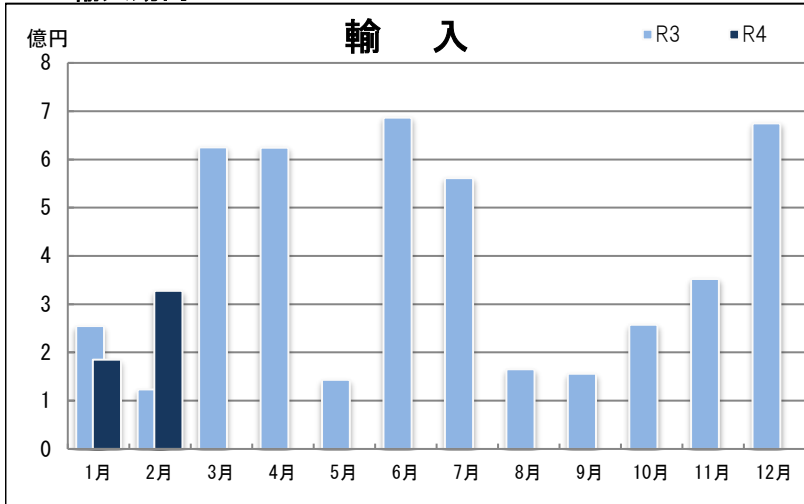
品名	金額	前年比	構成比
総額	160,089	65.3	100.0
1 肉類及び同調製品	85,872	146.0	53.6
2 再輸出品	34,060	30.5	21.3
3 その他の調製食料品	13,398	181.2	8.4
4 飲料	8,190	332.8	5.1
5 酪農品及び鳥卵	7,812	110.0	4.9

【上位国(地域)別表】

(単位：千円、%)

国(地域)名	金額	前年比	構成比
総額	160,089	65.3	100.0
1 香港	70,876	101.6	44.3
2 シンガポール	30,248	23.1	18.9
3 アメリカ合衆国	20,168	18.3倍	12.6
4 大韓民国	12,186	56.9	7.6
5 ドイツ	8,494	全増	5.3

2. 輸入動向



【貿易額の推移】

(単位：千円、%)

	令和3年			令和4年		
	金額	前年比	管内比	金額	前年比	管内比
1月	254,536	82.6	3.9	185,355	72.8	1.7
2月	123,118	26.6	1.7	327,781	266.2	4.4
3月	624,860	77.9	8.6			
4月	624,043	574.3	8.5			
5月	143,239	183.6	1.4			
6月	686,862	489.3	8.7			
7月	560,988	394.8	4.9			
8月	164,934	125.8	0.7			
9月	155,646	76.3	2.1			
10月	257,618	118.3	1.8			
11月	352,174	126.0	3.1			
12月	674,671	283.3	5.4			
計	4,622,689	148.5	3.7	513,136	135.9	2.8

【上位品別表】

(単位：千円、%)

品名	金額	前年比	構成比
総額	327,781	266.2	100.0
1 一般機械	232,954	853.5	71.1
2 その他の雑製品	35,819	131.4	10.9
3 魚介類及び同調製品	19,431	165.3	5.9
4 電気機器	11,631	77.0	3.5
5 金属製品	11,400	201.0	3.5

【上位国(地域)別表】

(単位：千円、%)

国(地域)名	金額	前年比	構成比
総額	327,781	266.2	100.0
1 アメリカ合衆国	244,399	643.2	74.6
2 中華人民共和国	40,367	131.0	12.3
3 ノルウェー	19,431	165.3	5.9
4 ドイツ	6,125	88.8	1.9
5 オーストラリア	3,689	52.9	1.1

※令和4年1月は輸出は確報値、輸入は速報値。令和4年2月は輸出、輸入とも速報値。