

「輸入者のためのセミナー」(実践編) の開催のご案内 (関税分類、原産地規則、関税評価)

神戸税関では、輸入者をはじめとする輸入通関に携わっている方で、関税についてもっと知りたい方向けのセミナー(実践編)を以下のとおり開催します。

本セミナーは、本年6月に実施した「輸入者のための関税分類、原産地規則、関税評価セミナー」の受講者など、それぞれの分野の基礎的な知識を有している方を対象に、より実践的な内容で実施することとしておりますので、輸入者の皆様には、各分野の理解を更に深めていただくためにも、この機会に是非ご参加いただきますようお願いいたします。

【主催】神戸税関

【開催日時】平成31年1月23日(水)

- | | |
|----------------|-------------|
| ① 関税分類セミナー(食品) | 10:00~11:30 |
| ② 原産地規則セミナー※ | 13:30~15:00 |
| ③ 関税評価セミナー | 15:30~17:00 |

※本セミナーは発効済みのEPA協定を対象とする予定です。日EU・EPA、TPP11に特化した内容ではございませんのでご留意願います。

【会場】神戸税関 7階大会議室(神戸市中央区新港町12-1)

【定員】各セミナーとも70名(1社2名まで、先着順)

【参加費用】不要

【申込方法】平成31年1月16日(水)17:00までに、参加申込書にご記入の上、下記宛先まで FAX でお申込み下さい。
なお、定員に達し次第受付を終了いたします。

(宛先) FAX 078-333-3187

(問合せ先) TEL 078-333-4411
(神戸税関業務部特別審査官(第2担当))

「輸入者のためのセミナー」(実践編)

参加申込書

- ・ 申込先 : FAX 078-333-3187
神戸税関業務部特別審査官(第2担当)
- ・ 平成31年1月16日(水)までに、会社名、参加者等を空欄に記入後
FAXでお申込み下さい。

会社名	輸入者以外の方は業種を記載願います。()
住所	
電話番号	

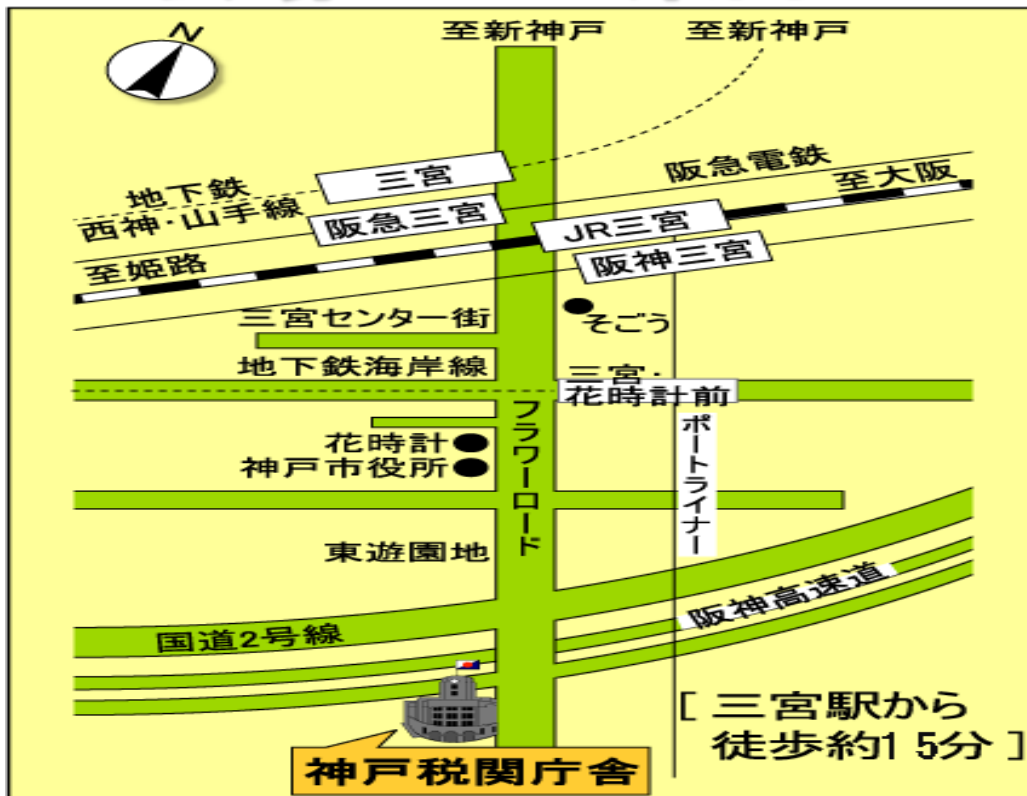
	(よみがな) 氏名	参加希望セミナー(○印を記入して下さい)		
		関税分類	原産地規則	関税評価
参加者 ※各セミナー 2名まで				

注1: 参加者は各セミナーとも1社につき2名までとします。

注2: ご記入いただきました個人情報につきましては、本セミナーの運営以外の目的で使用しません。

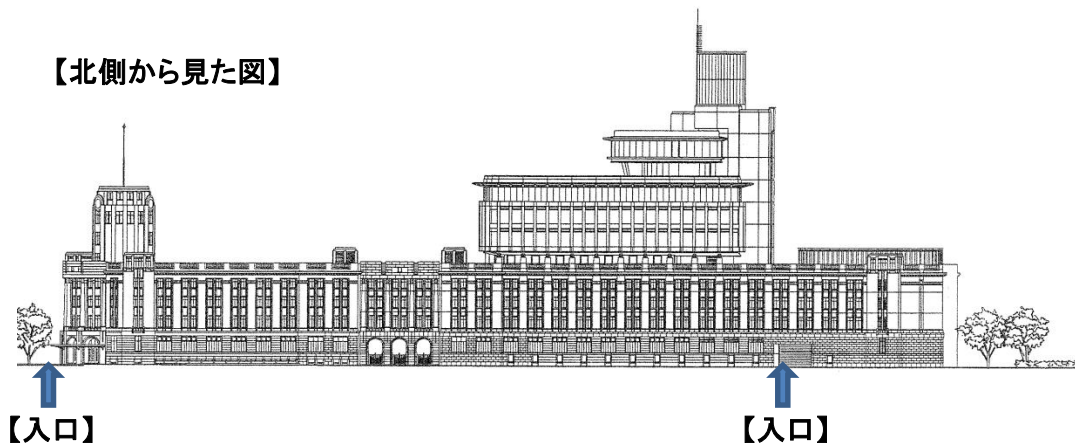
注3: 定員に達し次第受付を終了いたします。(定員に達した後のお申込みについては、お断りさせていただく場合があります。)

会場へのご案内



- 所在地：兵庫県神戸市新港町 12-1
- 交通機関：JR・阪急・阪神・地下鉄「三宮」駅より徒歩約15分
- ご来場の際には、公共交通機関をご利用ください。

【北側から見た図】



当日は、上記図の【入口】からお入りいただき、庁舎内の案内板に従って会場にお越しくください。

なお、庁舎内に入るためには、入口にて「入庁証」の手続きが必要となりますので、ご協力お願いします。